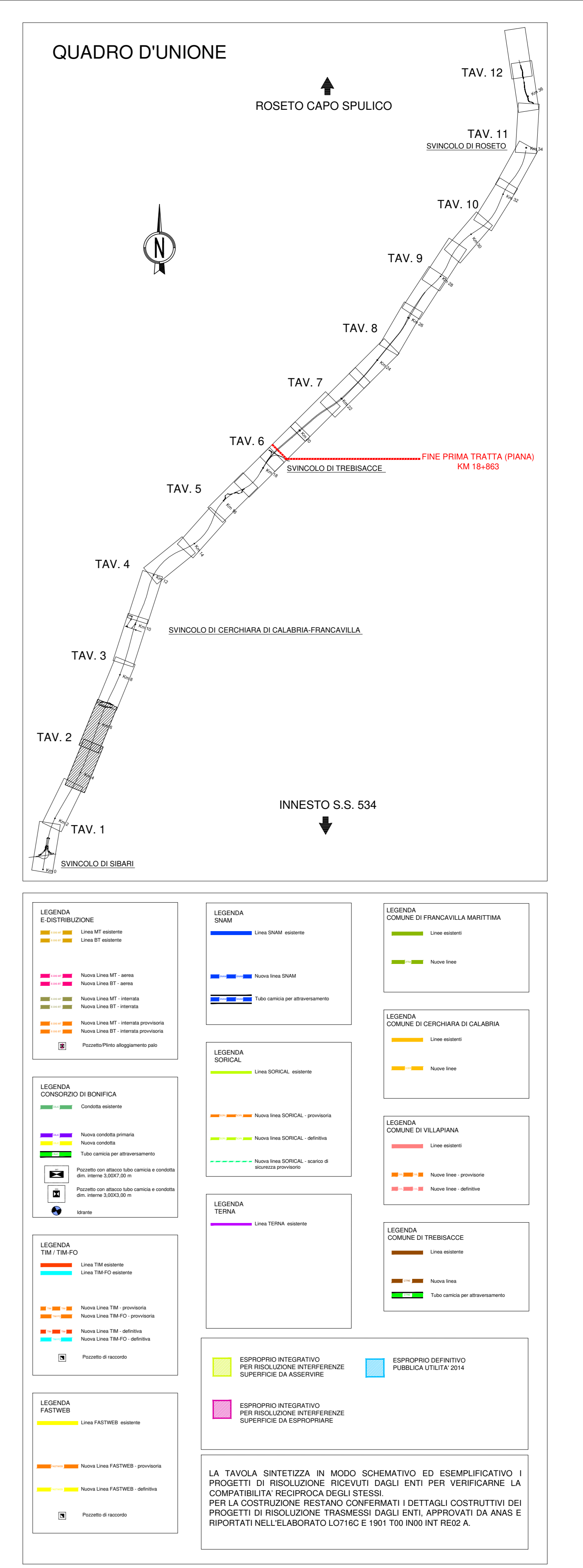
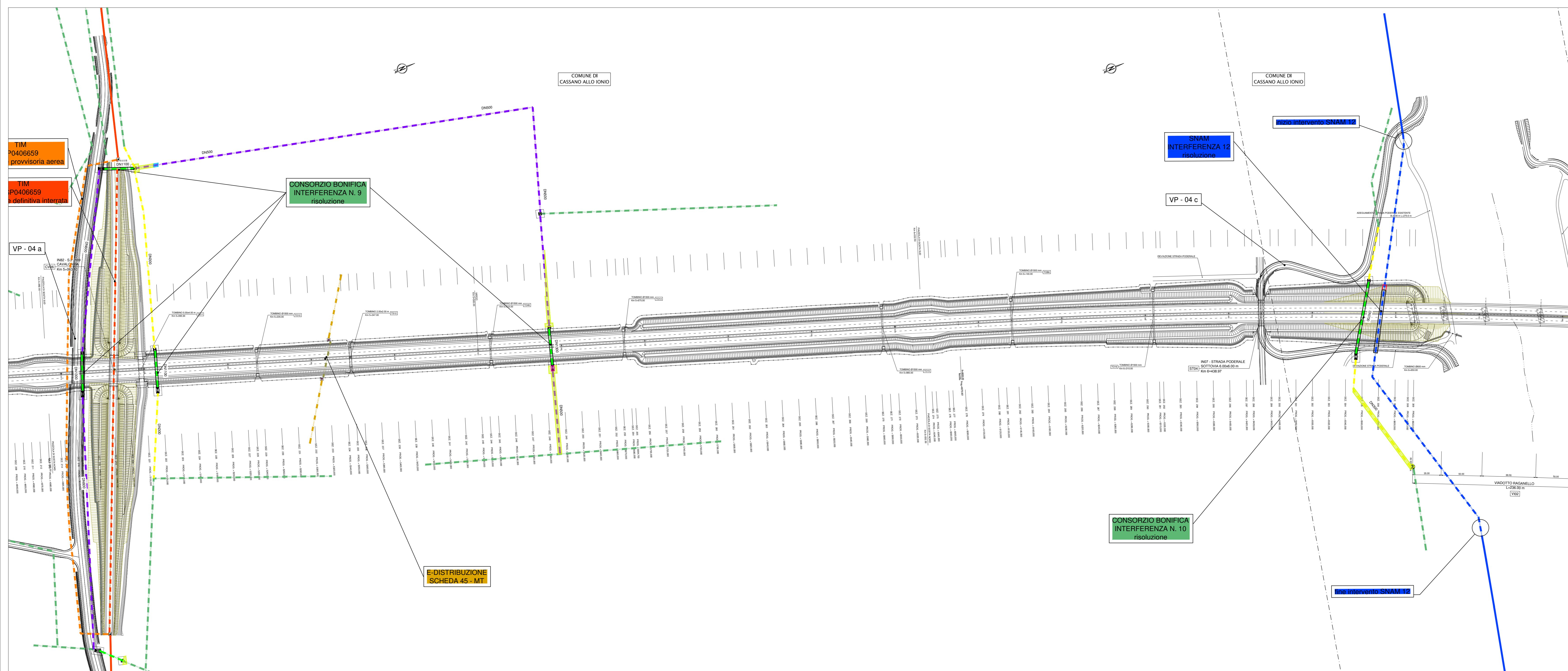


← INNESTO S.S. 534

ROSETO CAPO SPULICO →



**ANAS S.p.A.**  
 Direzione Generale  
**DG 41/08**  
 LAVORI DI COSTRUZIONE DEL 3° MEGALOTTO DELLA S.S. 106 JONICA - CAT. B - DALL'INNESTO CON LA S.S. 534 (km 365+150) A ROSETO CAPO SPULICO (km 400+000)  
**PROGETTO ESECUTIVO**  
 INTERFERENZE  
 1^ TRATTA  
 Planimetria interferenze - RISOLUZIONE  
 Tav. 2/12  
**CONTRAENTE GENERALE:**  
**SIRJO s.c.p.a.**  
 Presidente:  
 Dott. Arch. Maria Elena Cuzzocrea

**PROGETTAZIONE:**  
**ASTALDI**  
 Ing. S. Lieto

**salini impregio**

**Consulenti:**  
 STE - Progetto stradale ed Idraulica  
 ROCKSOL - Opere in sotterraneo  
 ITALCONSAL - Strutture  
 GEODATA - Geologia e Idrogeologia  
 GEC - Geotecnica  
 CINQUE - Gallerie ghirone  
 ECOMARE - Ambientale  
 LAND - Archeologia  
 PROMETEOENGINEERING.IT - Sicurezza ed Impianti  
 Ing. F. GATTO - Interferenze  
 TECO - Esplosivi

**Il coordinatore per la sicurezza:**  
 Ing. L.A. Gergulio

**IL RESPONSABILE DEL PROCEDIMENTO:**  
 Ing. R. Lapenta

Rep.:  
 Codice Progetto: **L0716CE1901**      Codice Elaborato: **T00IN00INTPL14A**  
 Rev.      Data      Descrizione      Redatto      Verificato      Approvato  
 A      15.04.2019      Emissione      Ing. A. Saladino      Ing. F. Gatto      Ing. S. Lieto

Scala di rappresentazione: 1:2000