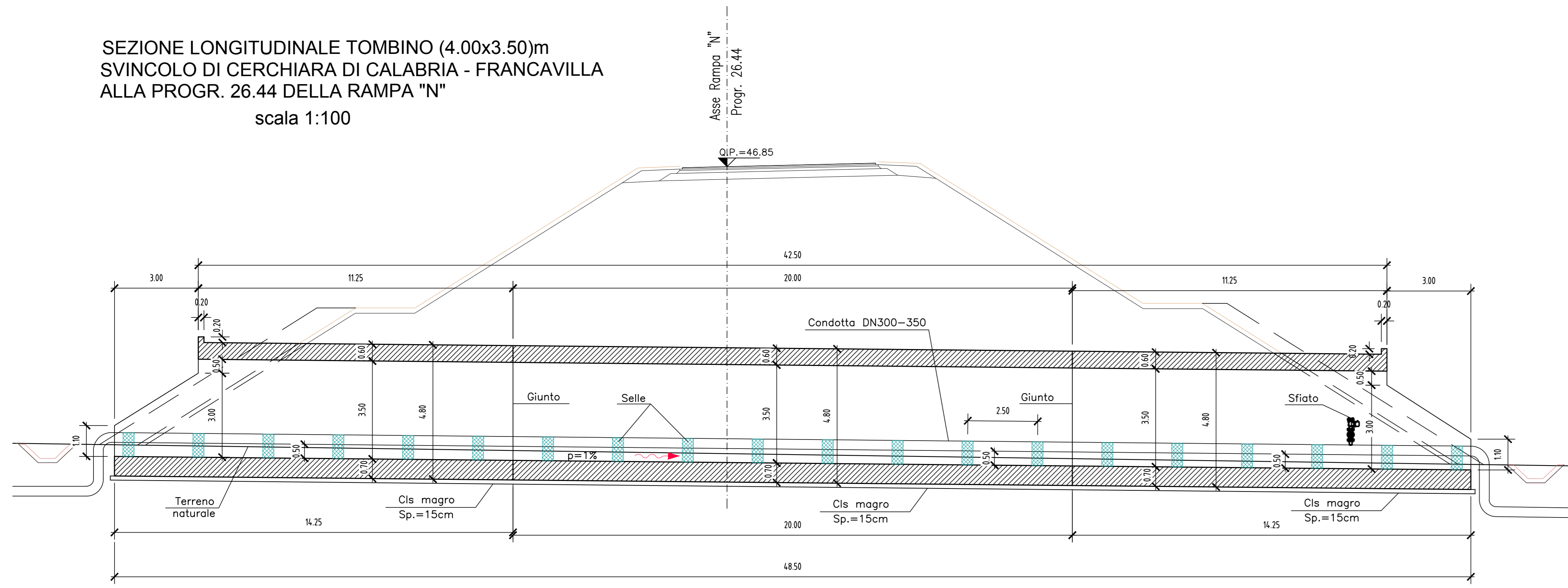
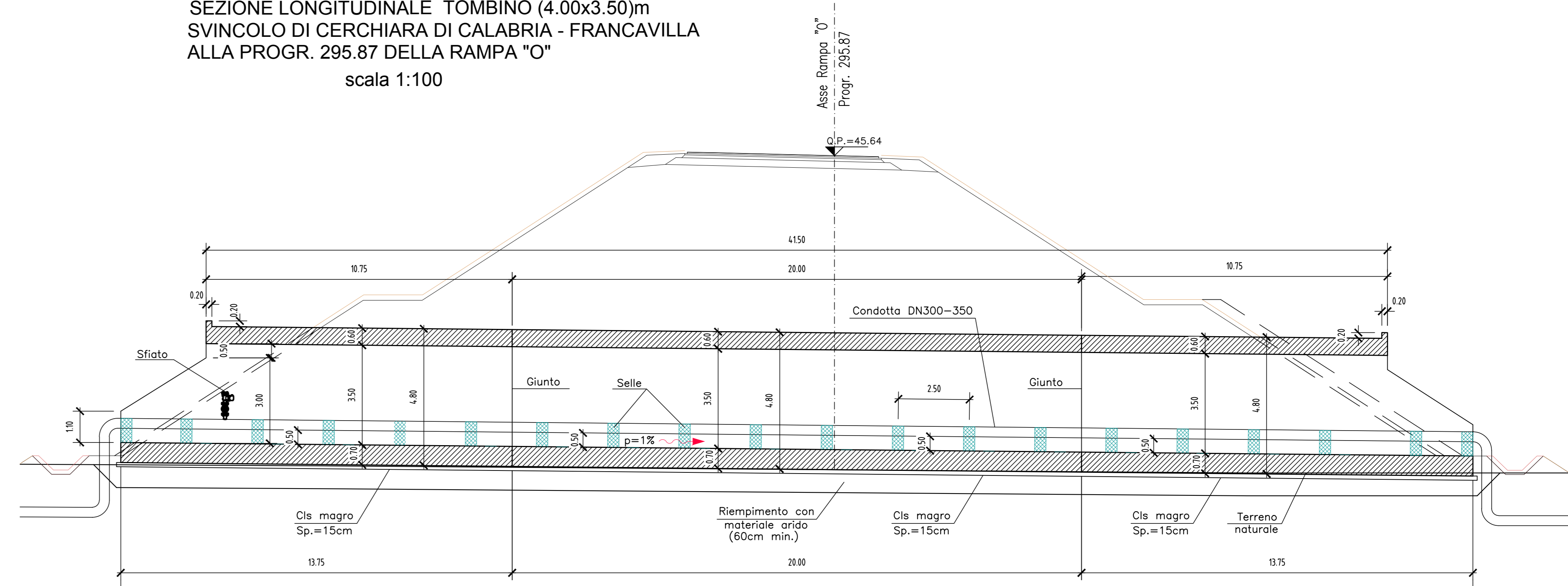


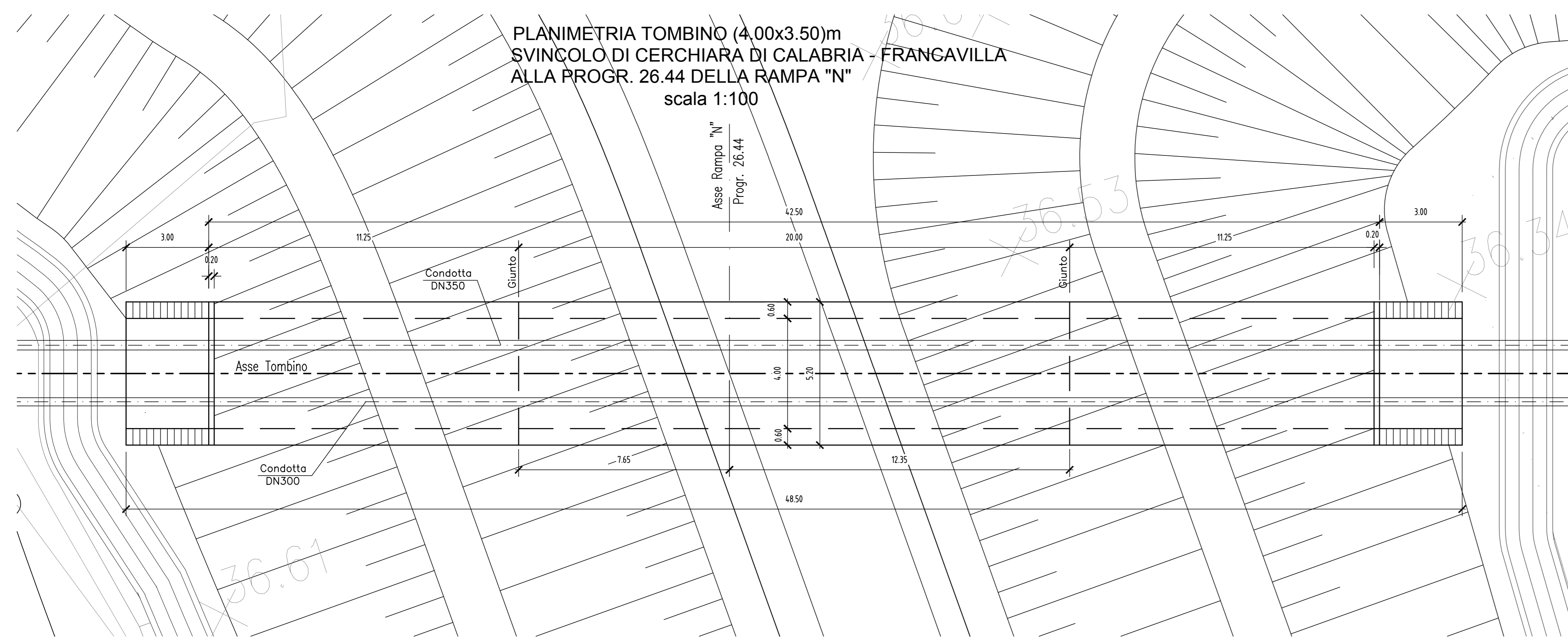
SEZIONE LONGITUDINALE TOMBINO (4.00x3.50)m
SVINCOLO DI CERCHIARA DI CALABRIA - FRANCAVILLA
ALLA PROGR. 26.44 DELLA RAMPA "N"
scala 1:100



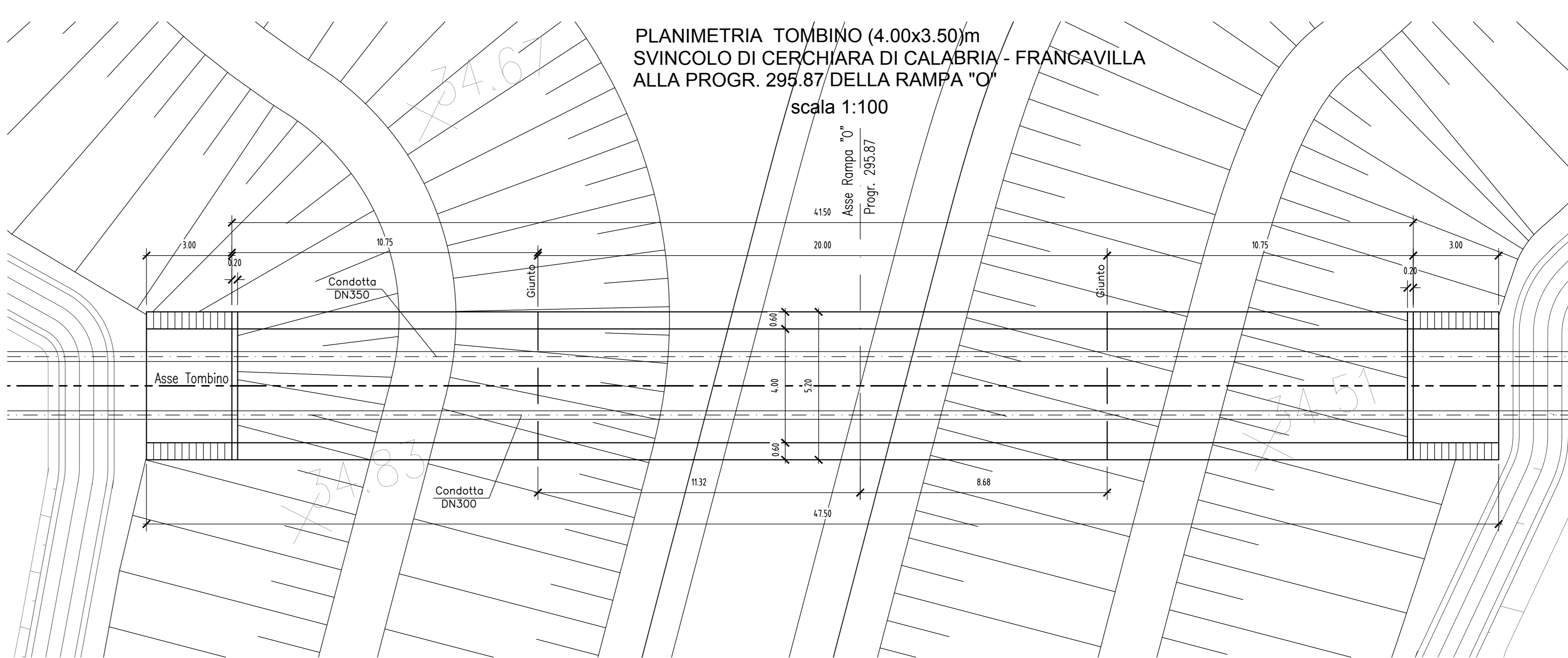
SEZIONE LONGITUDINALE TOMBINO (4.00x3.50)m
SVINCOLO DI CERCHIARA DI CALABRIA - FRANCAVILLA
ALLA PROGR. 295.87 DELLA RAMPA "O"
scala 1:100



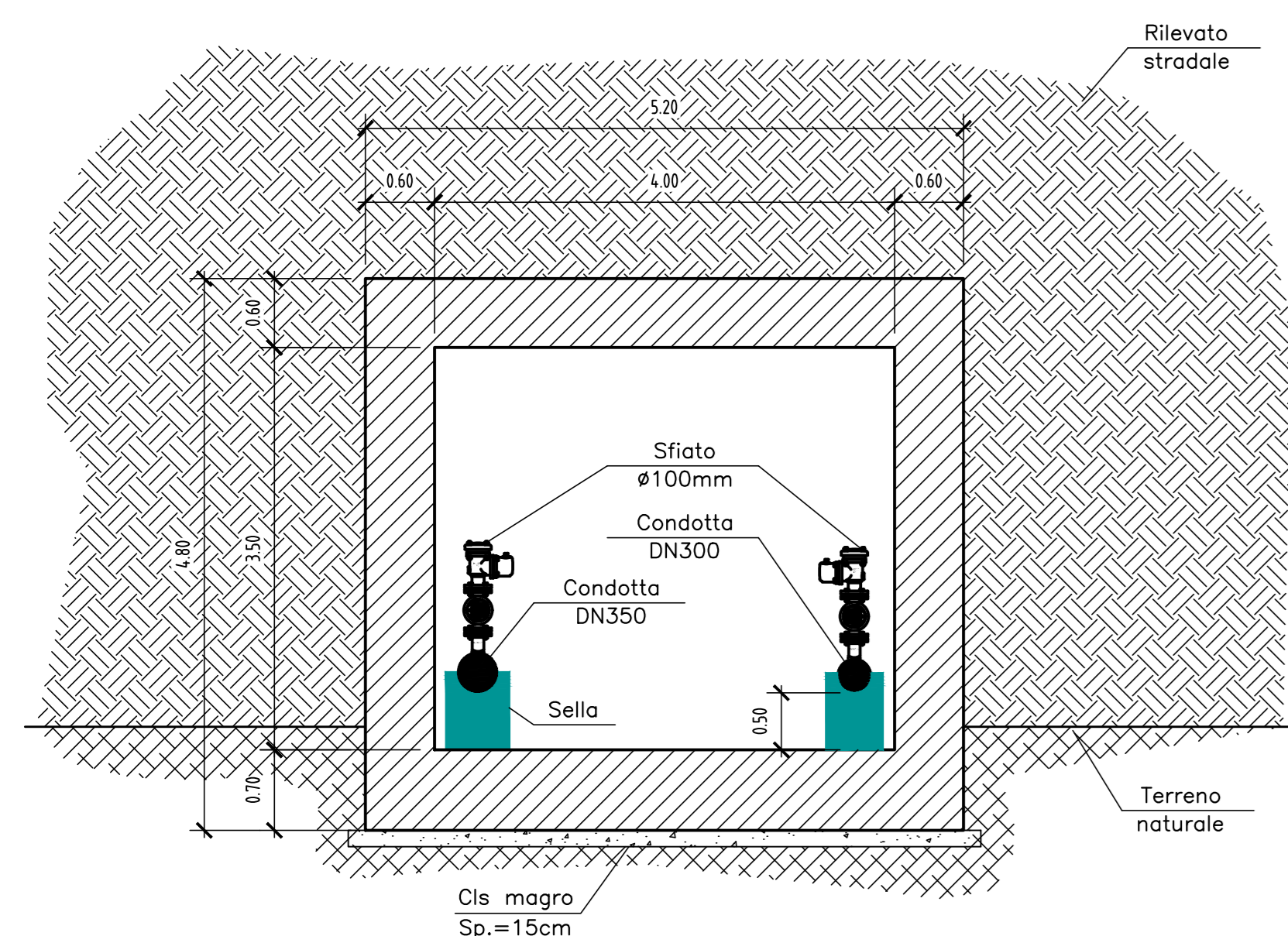
PLANIMETRIA TOMBINO (4.00x3.50)m
SVINCOLO DI CERCHIARA DI CALABRIA - FRANCAVILLA
ALLA PROGR. 26.44 DELLA RAMPA "N"
scala 1:100



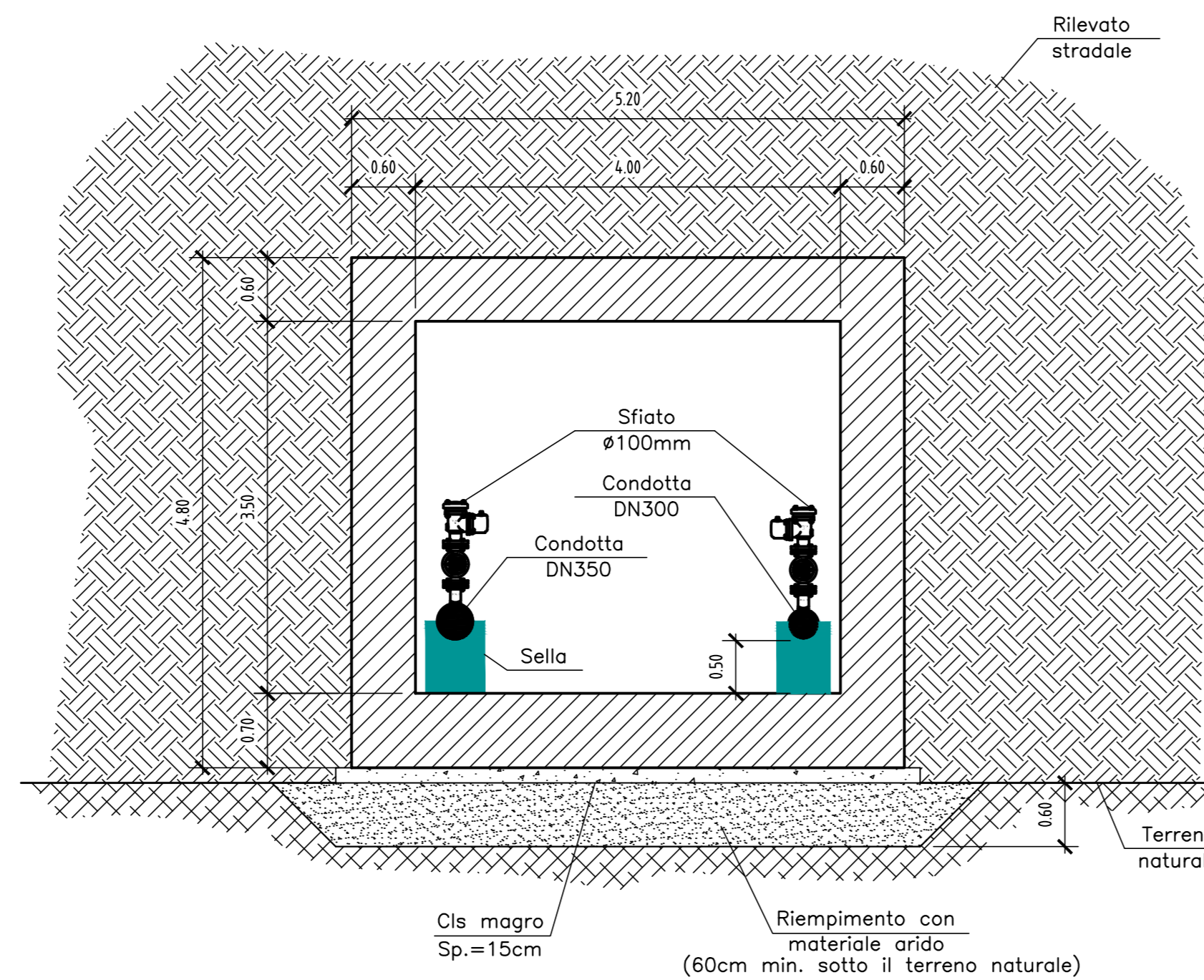
PLANIMETRIA TOMBINO (4.00x3.50)m
SVINCOLO DI CERCHIARA DI CALABRIA - FRANCAVILLA
ALLA PROGR. 295.87 DELLA RAMPA "O"
scala 1:100



SEZIONE TRASVERSALE TOMBINO (4.00x3.50)m
SVINCOLO DI CERCHIARA DI CALABRIA - FRANCAVILLA
ALLA PROGR. 26.44 DELLA RAMPA "N"
scala 1:50



SEZIONE TRASVERSALE TOMBINO (4.00x3.50)m
SVINCOLO DI CERCHIARA DI CALABRIA - FRANCAVILLA
ALLA PROGR. 295.87 DELLA RAMPA "O"
scala 1:50



ARMATURA TOMBINI (4.00x3.50)m
SVINCOLO DI CERCHIARA DI CALABRIA - FRANCAVILLA (Rampa "N" e Rampa "O")
SEZIONE TRASVERSALE
scala 1:50

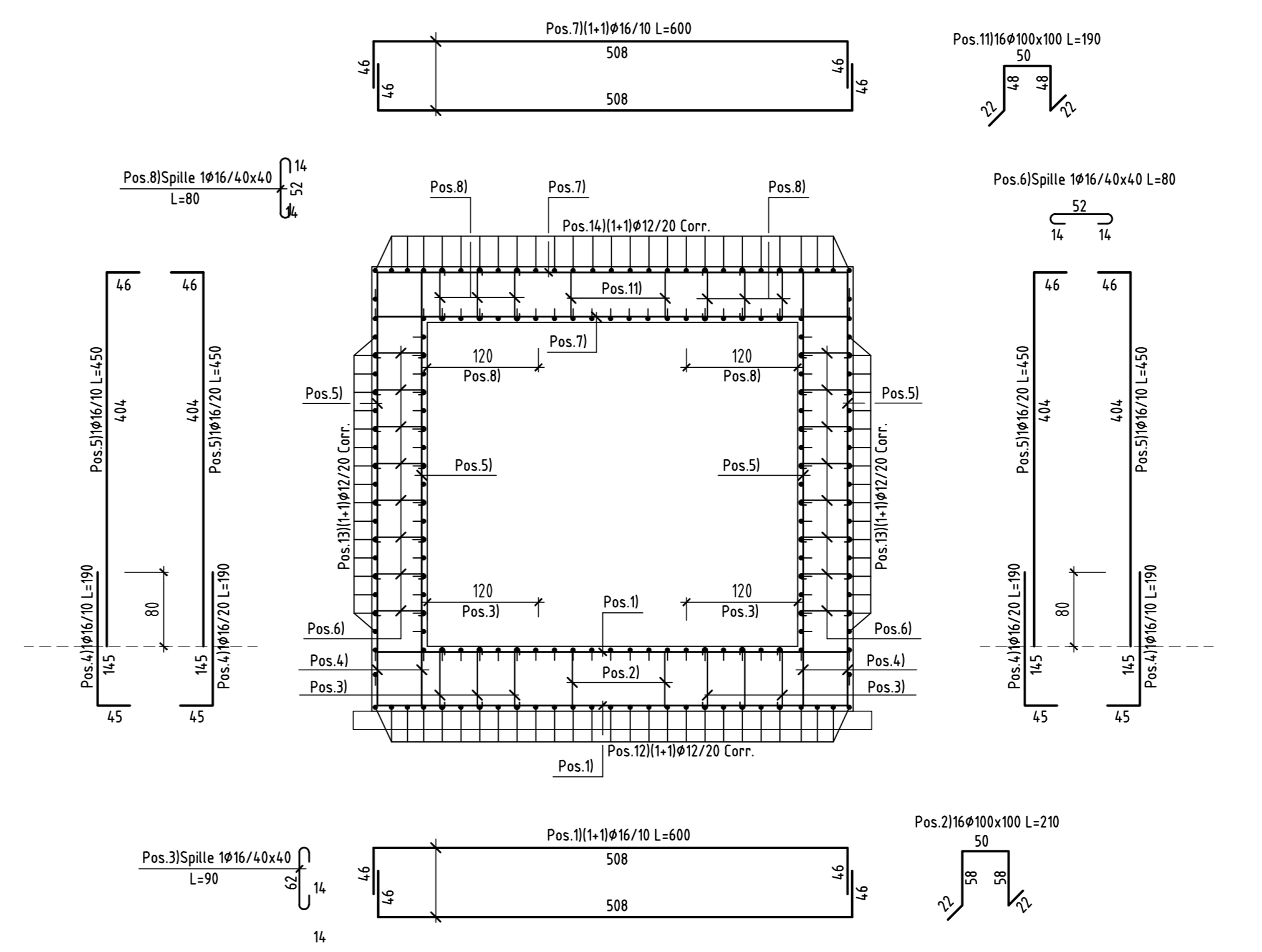


TABELLA MATERIALI :

CALCESTRUZZO:
MAGRO DI FONDAZIONE (non strutturale):
- Classe C12/15 MPa
- Classe di esposizione X0

FONDAZIONI ED ELEVAZIONI SCALDARI :
- Classe C32/40 MPa
- Classe di esposizione XA2

ACCIAIO PER ARMATURE ORDINARIE:
- Acciaio in barre nervate tipo B450C
fyk >= 450 MPa
ftk >= 240 MPa

CONCRETO NOMINALE* per fondazioni:
Crom.=40.0mm
Crom.=35.0mm
Crom.=30.0mm

CORRIERE NOMINALE* per solette sup.:
* EN 1992-1-1 par. 4.4.1 (2)P

N.B. PER QUANTO NON SPECIFICATO, IN PARTICOLARE RELATIVAMENTE ALLE CARATTERISTICHE DEI MATERIALI, ALLE SPECIFICHE PER L'ESECUZIONE DEI LAVORI ED AI CONTROLLI DA ESEGUIRE, SI DEVONO FARE RIFERIMENTO ALLE NORME TECNICHE D'APPALTO.

ANAS S.p.A.
Divisione Generale
DG 41/08
LAVORI DI COSTRUZIONE DEL 3° MEGALOTTO DELLA S.S. 106 JONICA - CAT. B - DALL'INNESTO CON LA S.S. 534 (km 365+150) A ROSETO CAPO SPULICO (km 400+000)
PROGETTO ESECUTIVO
INTERFERENZA 6 SORICAL
Tombini scatorali 4x3.5 Svincolo di Cerchiara, rampe N e O
Carpenteria e armatura
CONTRAENTE GENERALE: Società di Progetto
SIRJO S.C.p.A.
Presidente: Dott. Arch. Maria Elena Cuzzocrea
PROGETTAZIONE :
ASTALDI
Il progettista: Dott. Ing. S. Liello
salini impreglio
Consulenti: STE - Progetto stradale ed urbanistica; ROCKSOL - Opere in sotterraneo; ITALCONSULT/SETECO - Strutture; GEODATA - Geologia e idrogeologia; G&S - Geotecnica; CINGIS - Gestione graziatore; ECORAL - Ambiente; LANSO - Archeologia; PROMETCOENGINEERING/ET - Sicurezza ed impianti; Ing. F. GATTO - Ingegneria; TECO - Esperti
Il coordinatore per la sicurezza: Ing. L.A. Gargiulo
IL RESPONSABILE DEL PROCEDIMENTO: Ing. R. Loperta
Rep.: -
Codice Progetto: **L0716CE1901** Codice Elaborato: **T00SORINTDIO1A**
Scala di rappresentazione: 1:100/50
Rev. Data Descrizione Redatto Verificato Approvato
A 15.04.2019 Emisione SIRJO SIRJO Ing. S. Liello