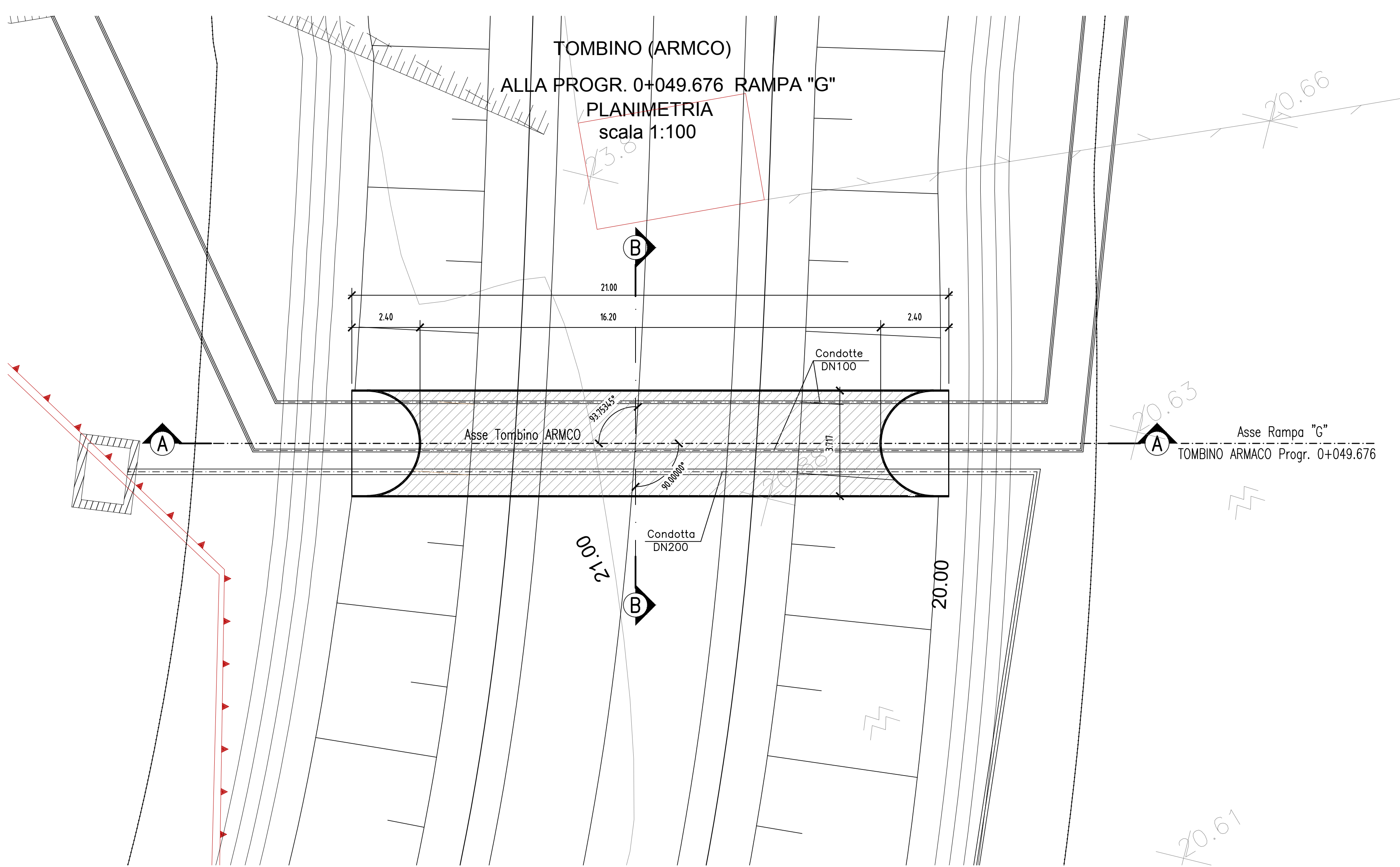
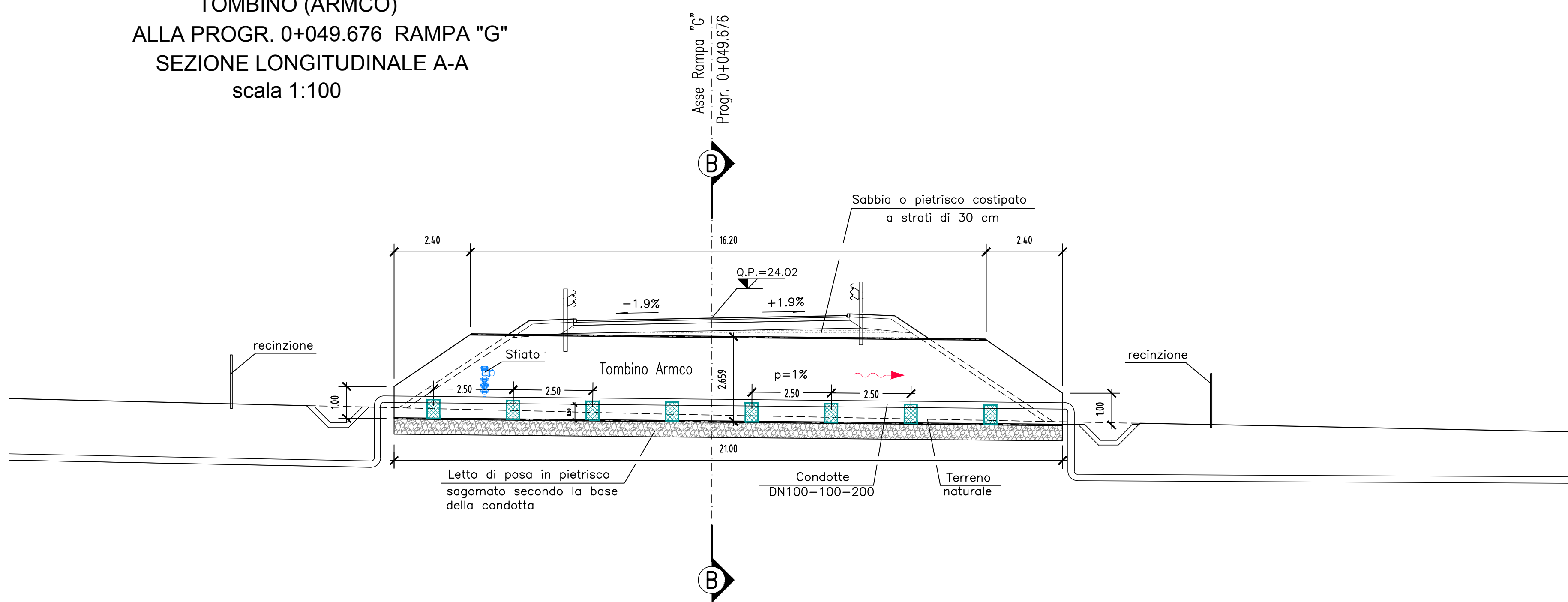
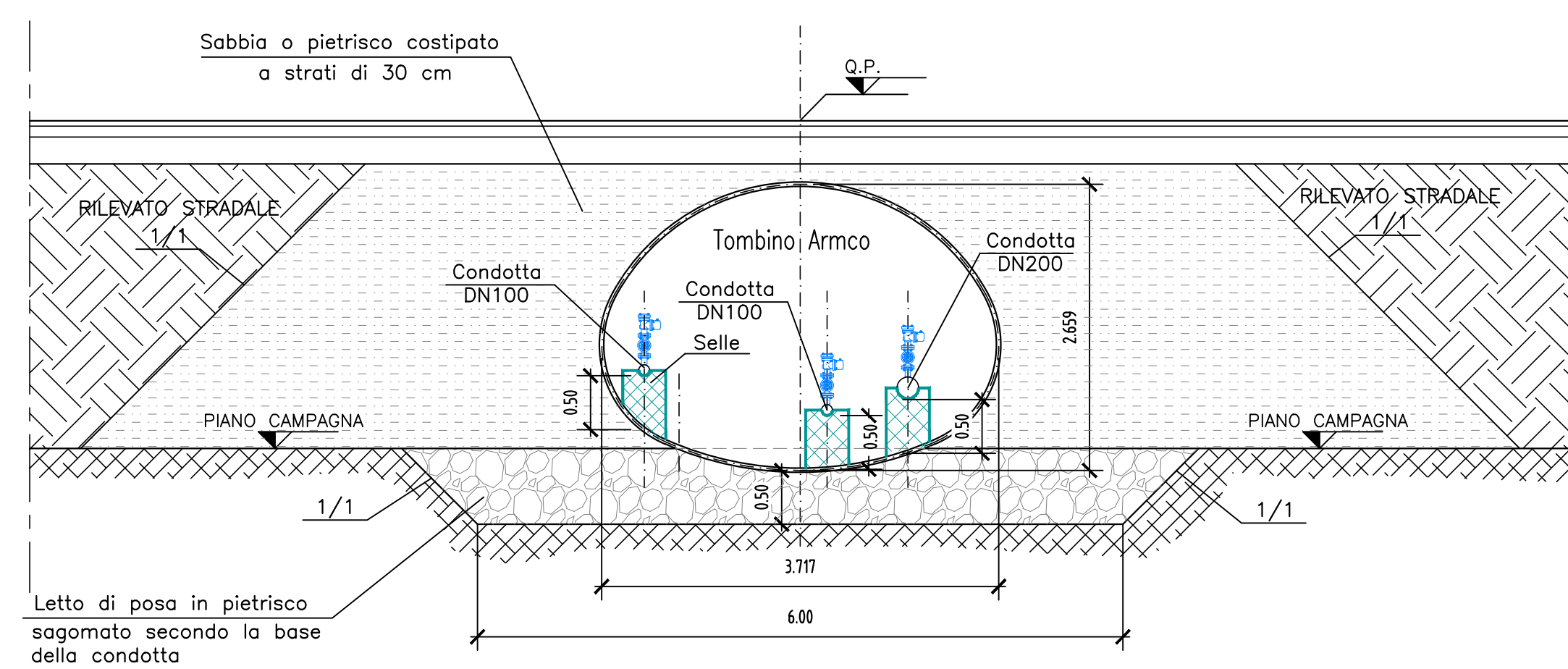


# TOMBINO ARMCO - INTERFERENZA 1

TOMBINO (ARMCO)  
 ALLA PROGR. 0+049.676 RAMPA "G"  
 SEZIONE LONGITUDINALE A-A  
 scala 1:100

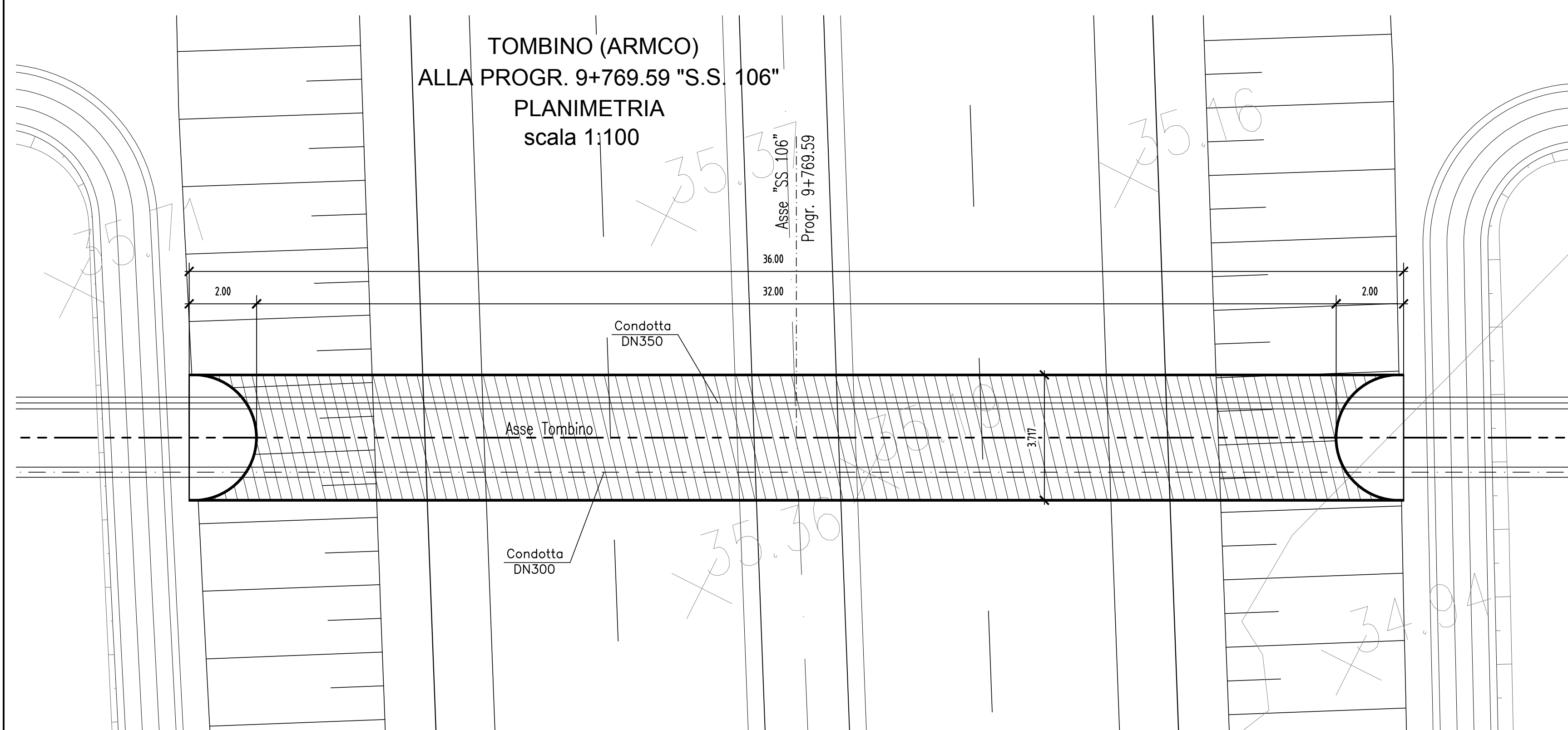
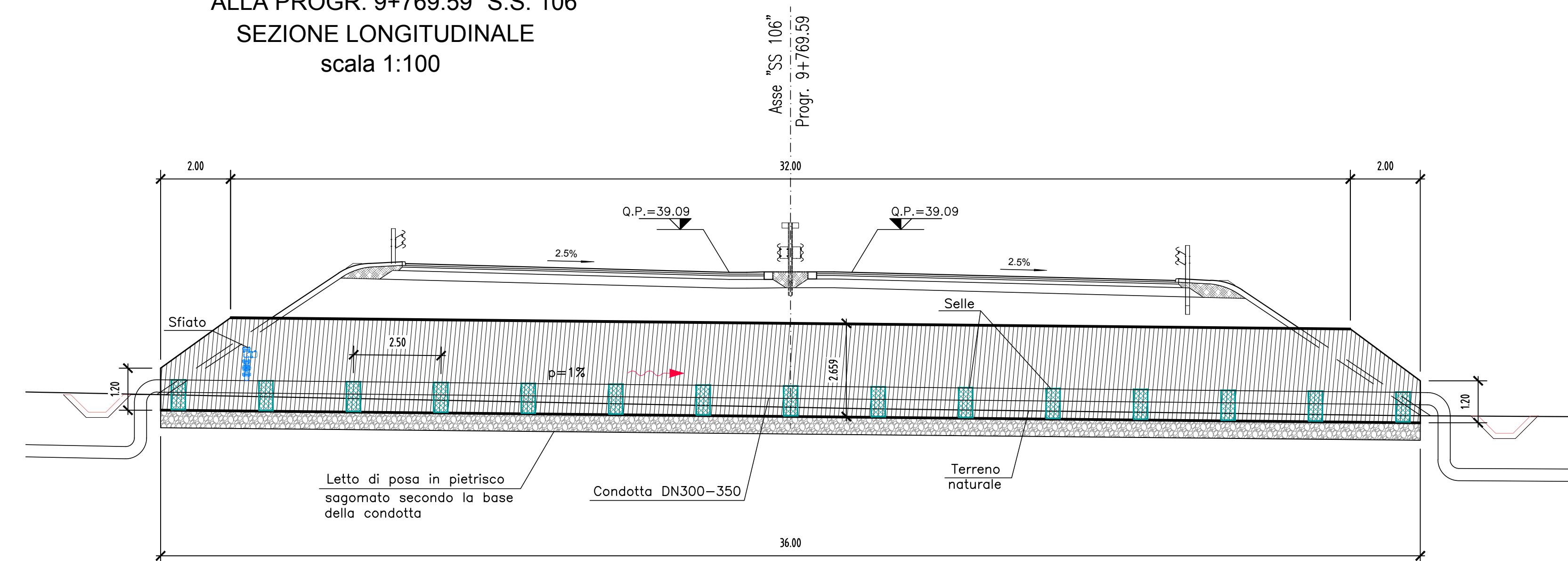


SEZIONE TRASVERSALE B-B  
 TOMBINO ARMCO  
 scala 1:50

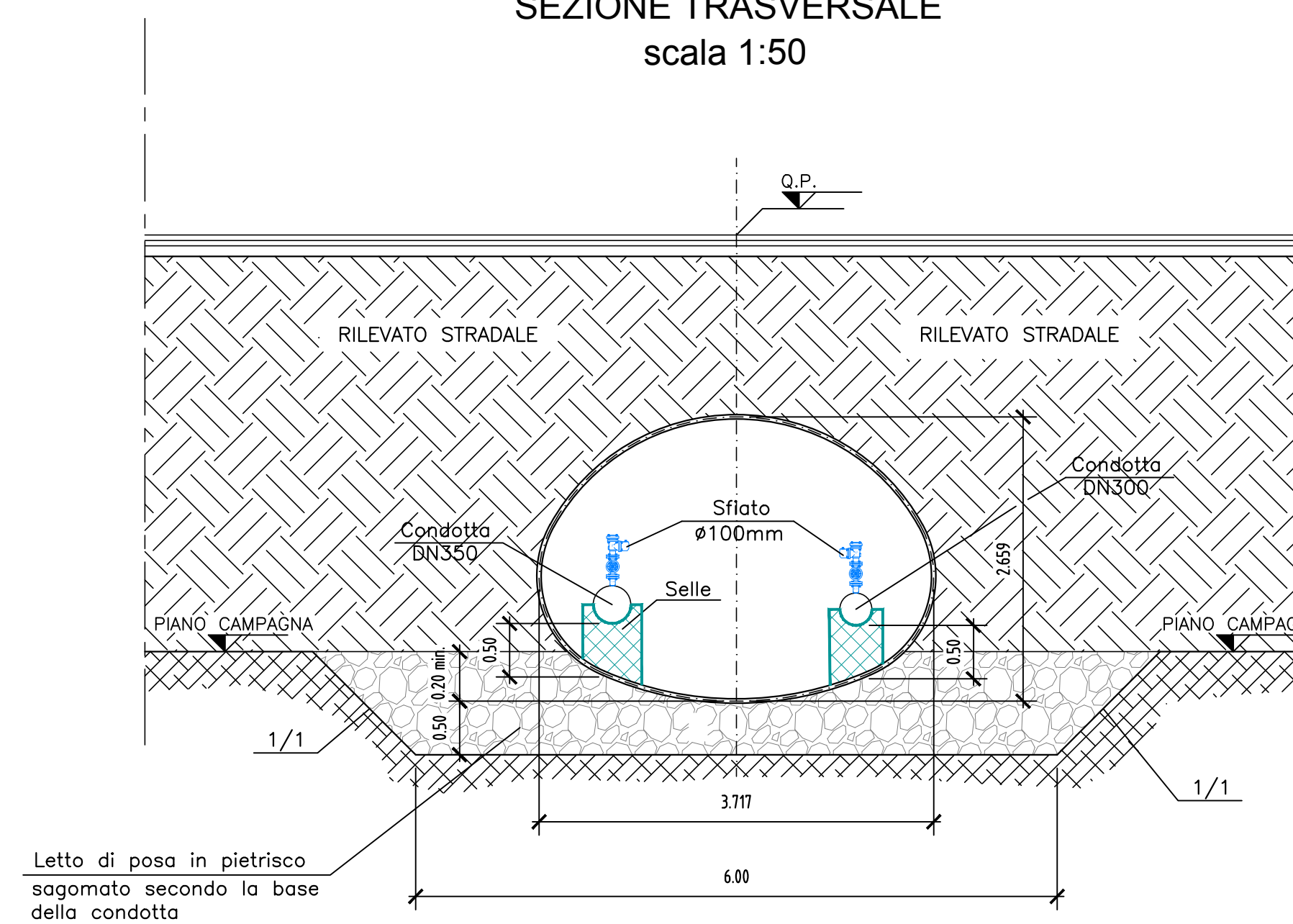


# TOMBINO ARMCO - INTERFERENZA 6

TOMBINO (ARMCO)  
 ALLA PROGR. 9+769.59 "S.S. 106"  
 SEZIONE LONGITUDINALE  
 scala 1:100



TOMBINO (ARMCO)  
 ALLA PROGR. 9+769.59 "S.S. 106"  
 SEZIONE TRASVERSALE  
 scala 1:50



**TABELLA MATERIALI :**

**CARPENTERIA METALLICA PER TOMBINO ARMCO:**

- Acciaio per piastre in lamiera :
  - Tipo EN 10025-2 S235 JR
- Bulloni tipo M20 di classe 8.8 :
  - Tipo EN ISO 898-1 per viti
  - Tipo EN ISO 898-2 per dadi

**N.B.**  
 PER QUANTO NON SPECIFICATO, IN PARTICOLARE RELATIVAMENTE ALLE CARATTERISTICHE DEI MATERIALI, ALLE SPECIFICHE PER L'ESECUZIONE DEI LAVORI ED AI CONTROLLI DA ESEGUIRE, SI DOVRA' FARE RIFERIMENTO ALLE NORME TECNICHE D'APPALTO.

**ANAS S.p.A.**  
 Direzione Generale  
**DG 41/08**

LAVORI DI COSTRUZIONE DEL 3° MEGALOTTO DELLA S.S. 106 JONICA - CAT. B - DALL'INNESTO CON LA S.S. 534 (km 365+150) A ROSETO CAPO SPULICO (km 400+000)

**PROGETTO ESECUTIVO**

Tubo Armco rampa G dello svincolo di Roseto e pk 9+769.59 della SS 106  
 Carpenteria

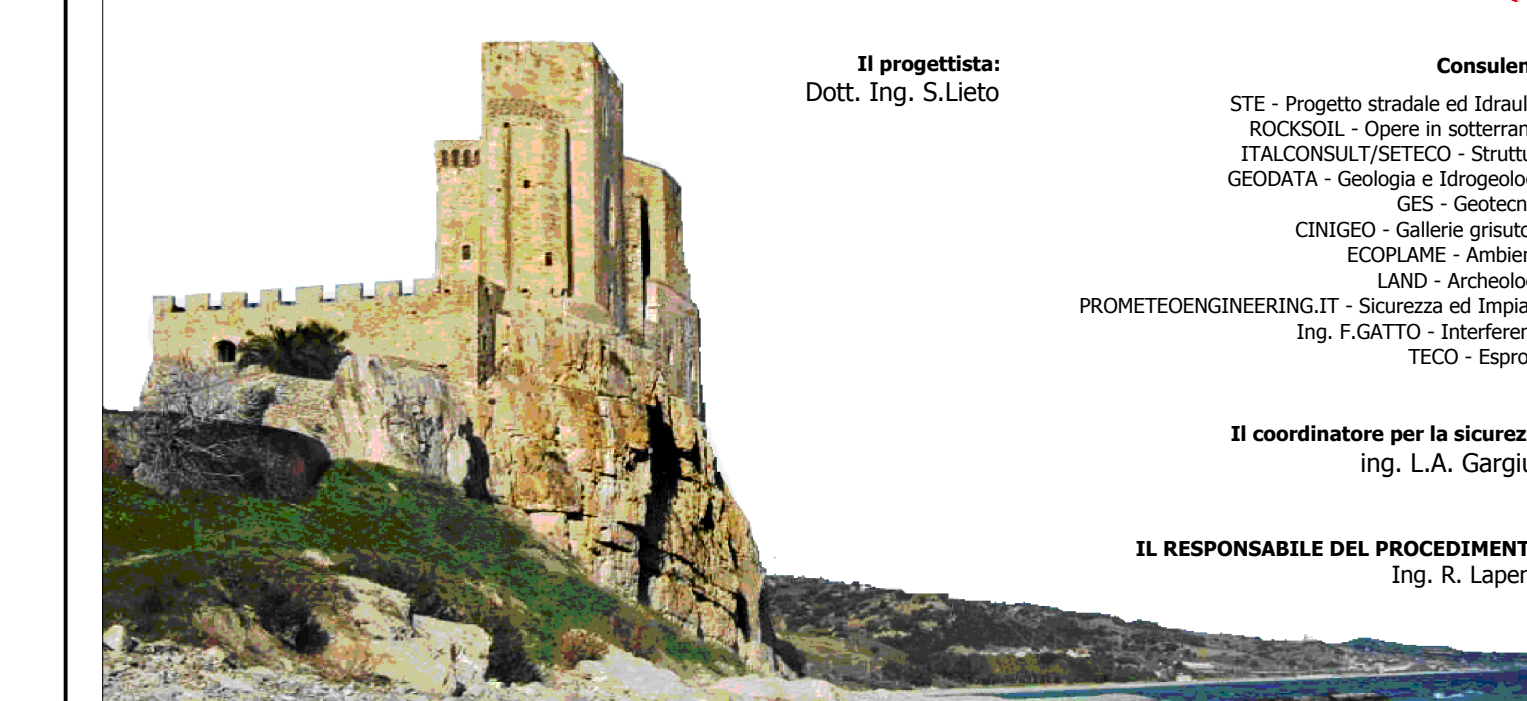
**CONTRAENTE GENERALE:**  
 Società di Progetto

**SIRJO S.C.p.A.**  
 Presidente:  
 Dott. Arch. Maria Elena Cuzzocrea

**PROGETTAZIONE :**

**ASTALDI**  
 Dott. Ing. S. Lieto

**salini impregilo**



Il progettista:  
 Dott. Ing. S. Lieto

**Consulenti:**  
 SITE - Progetto stradale ed idraulico  
 ROCKSOL - Opere in sottosuolo  
 ITALONISIRTELLI - Strutture  
 GEODATA - Geologia e idrogeologia  
 GCS - Geotecnica  
 CNRIGEO - Geotecnica  
 ECOARRE - Ambiente  
 LINDO - Archeologia  
 PROMETEOENGINEERING.IT - Sicurezza ed Impianti  
 Ing. F. GATTO - Interferenze  
 TECO - Esperti

Il coordinatore per la sicurezza:  
 Ing. L.A. Gargiulo

**IL RESPONSABILE DEL PROCEDIMENTO:**  
 Ing. R. Lapenta

Rep.: -  
 Codice Progetto: **L0716CE1901** Codice Elaborato: **T00SORINTDIO2A**  
 Scala di rappresentazione: 1:100/50

Rev.	Data	Descrizione	Redatto	Verificato	Approvato
A	15.04.2019	Emissione	SIRJO	SIRJO	Ing. S. Lieto