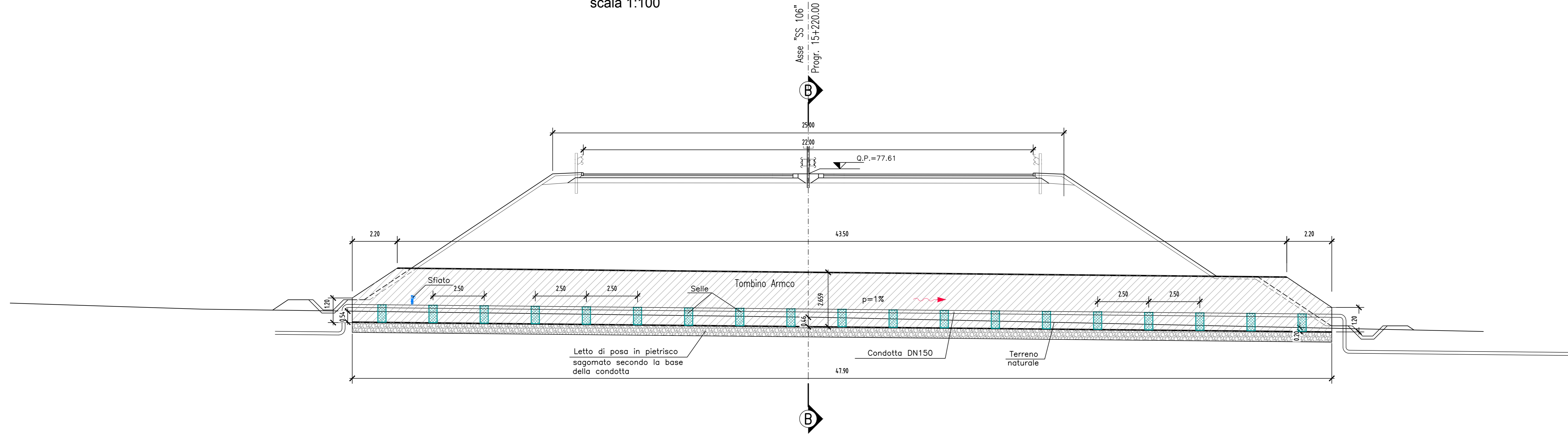
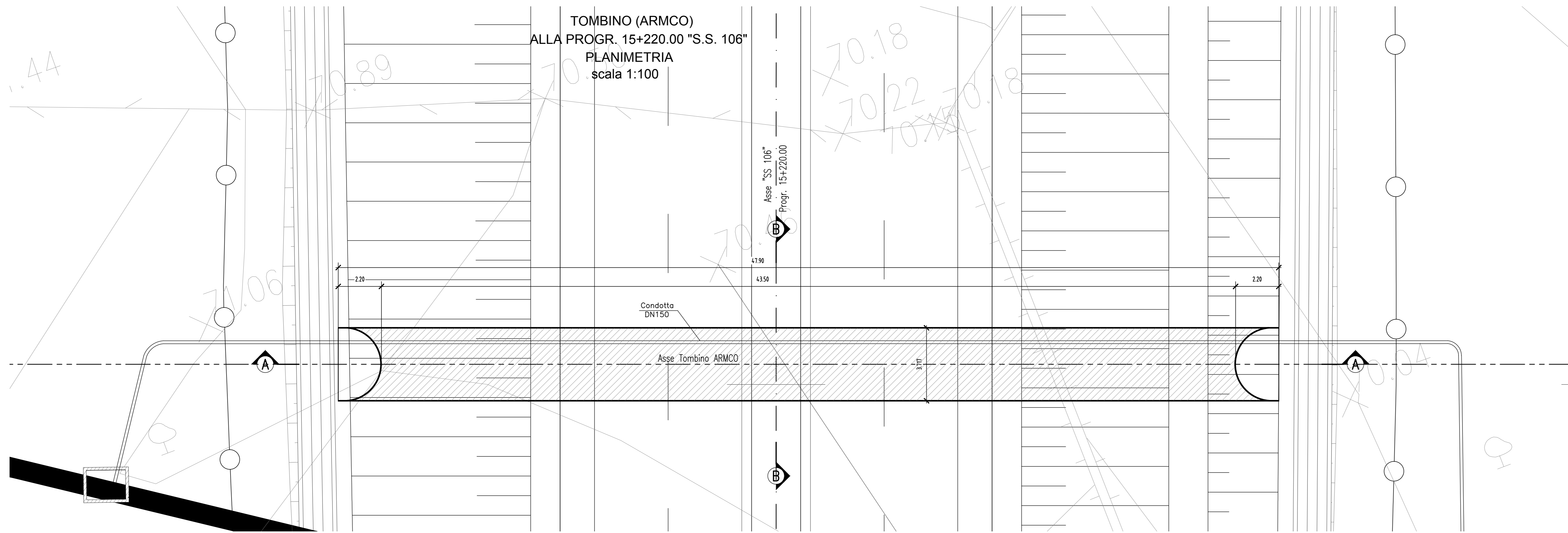


TOMBINO ARMCO - INTERFERENZA 5

TOMBINO (ARMCO)
 ALLA PROGR. 15+220.00 "S.S. 106"
 SEZIONE LONGITUDINALE A-A
 scala 1:100



TOMBINO (ARMCO)
 ALLA PROGR. 15+220.00 "S.S. 106"
 PLANIMETRIA
 scala 1:100



TOMBINO (ARMCO)
 ALLA PROGR. 15+220.00 "S.S. 106"
 SEZIONE TRASVERSALE B-B
 scala 1:50

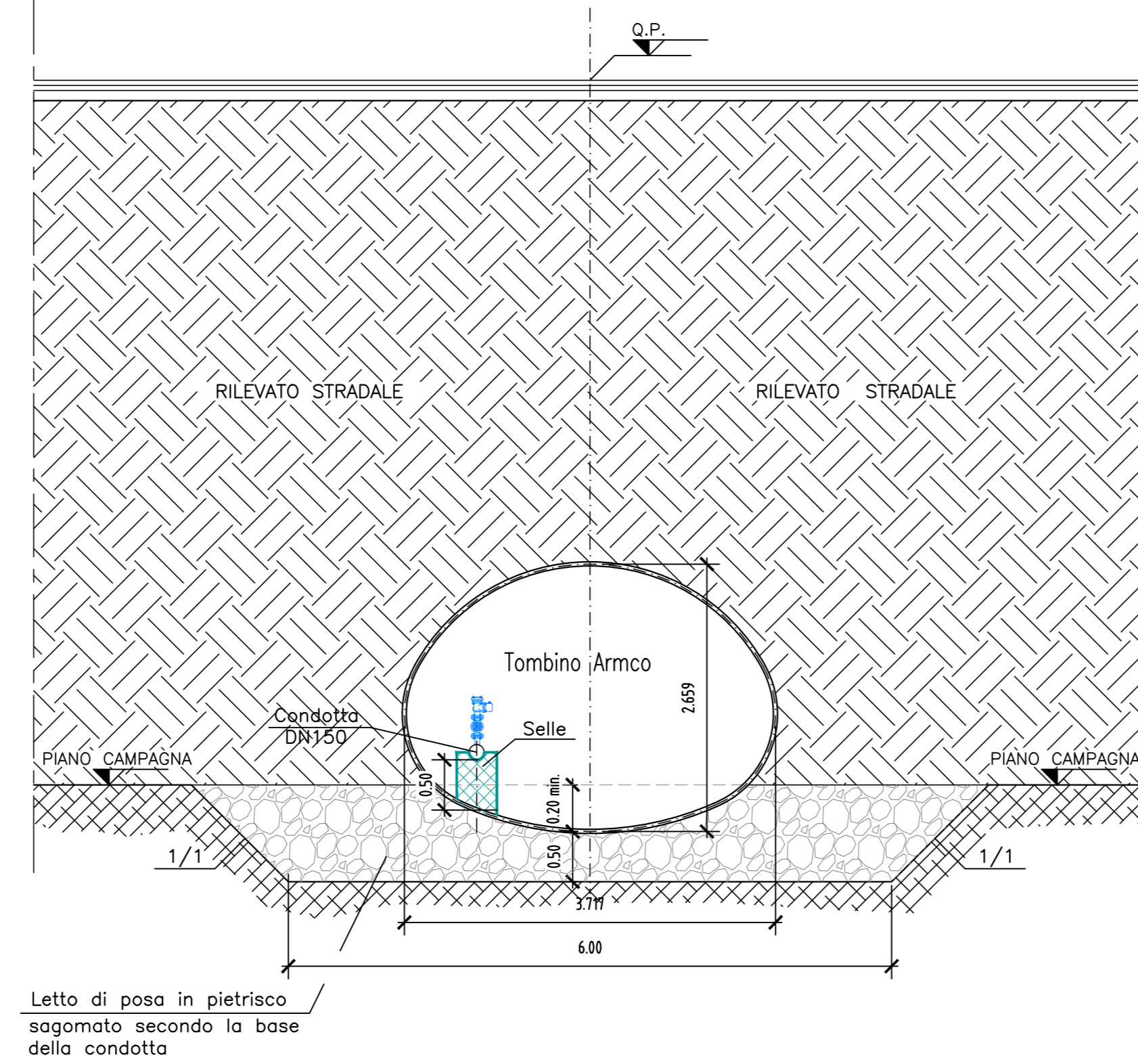


TABELLA MATERIALI :

CARPENTERIA METALLICA PER TOMBINO ARMCO:

- Acciaio per piastre in lamiera :
 - Tipo EN 10025-2 S235 JR
- Buloni tipo M20 di classe 8.8 :
 - Tipo EN ISO 898-1 per viti
 - Tipo EN ISO 898-2 per dadi

N.B.
 PER QUANTO NON SPECIFICATO, IN PARTICOLARE RELATIVAMENTE ALLE CARATTERISTICHE DEI MATERIALI, ALLE SPECIFICHE PER L'ESECUZIONE DEI LAVORI ED AI CONTROLLI DA ESEGUIRE, SI DOVRA' FARE RIFERIMENTO ALLE NORME TECNICHE D'APPALTO.

ANAS S.p.A.
 Direzione Generale
DG 41/08

LAVORI DI COSTRUZIONE DEL 3° MEGALOTTO DELLA S.S. 106 JONICA - CAT. B - DALL'INNESTO CON LA S.S. 534 (km 365+150) A ROSETO CAPO SPULICO (km 400+000)

PROGETTO ESECUTIVO
 INTERFERENZA 5 SORICAL

Tubo Armco pk 15+220 della SS 106
 Carpenteria

CONTRAENTE GENERALE:
SIRJO S.C.p.A.
 Presidente:
 Dott. Arch. Maria Elena Cuzzocrea

PROGETTAZIONE :

ASTALDI
 Il progettista:
 Dott. Ing. S. Lieto

salini impreglio
 Consulenti:
 SITE - Progetto stradale ed idraulico
 ROCKSOL - Opera in sotterraneo
 ITALONISIL (SETTEL) - Strutture
 GEONATA - Geologia e idrogeologia
 GGS - Geotecnica
 CNISGEO - Gestione progetto
 ECOPLANE - Ambiente
 LAND - Archeologia
 PROMETECENGINEERING.IT - Sicurezza ed Impianti
 Ing. F. GATTO - Interferenze
 TECO - Esperti

Il coordinatore per la sicurezza:
 Ing. L.A. Gargiulo

IL RESPONSABILE DEL PROCEDIMENTO:
 Ing. R. Lepenta



Rep.: -
 Codice Progetto: **LO716CE1901** Codice Elaborato: **T00SORINTDIO3A**
 Scala di rappresentazione: 1:100/50

Rev.	Data	Descrizione	Redatto	Verificato	Approvato
A	15.04.2019	Emissione	SIRJO	SIRJO	Ing. S. Lieto