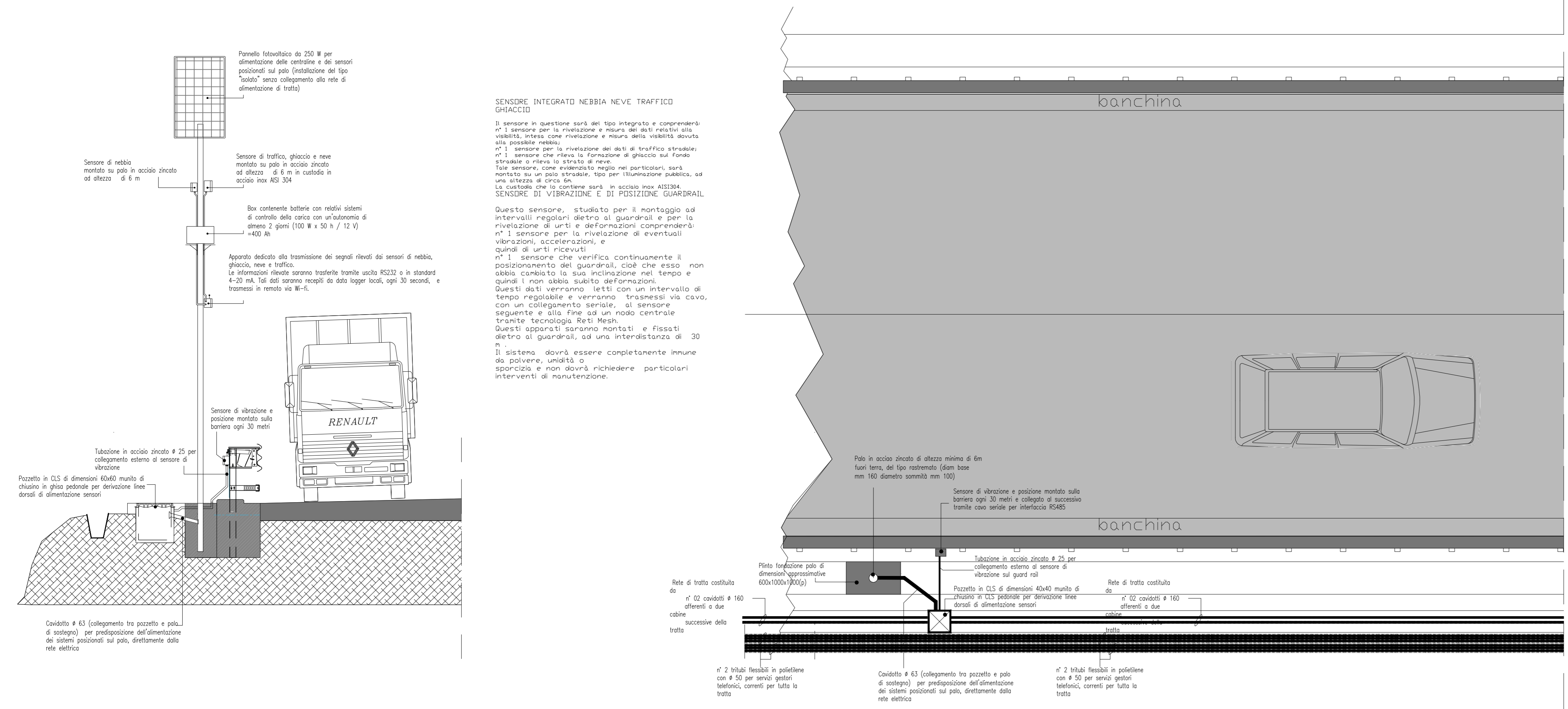


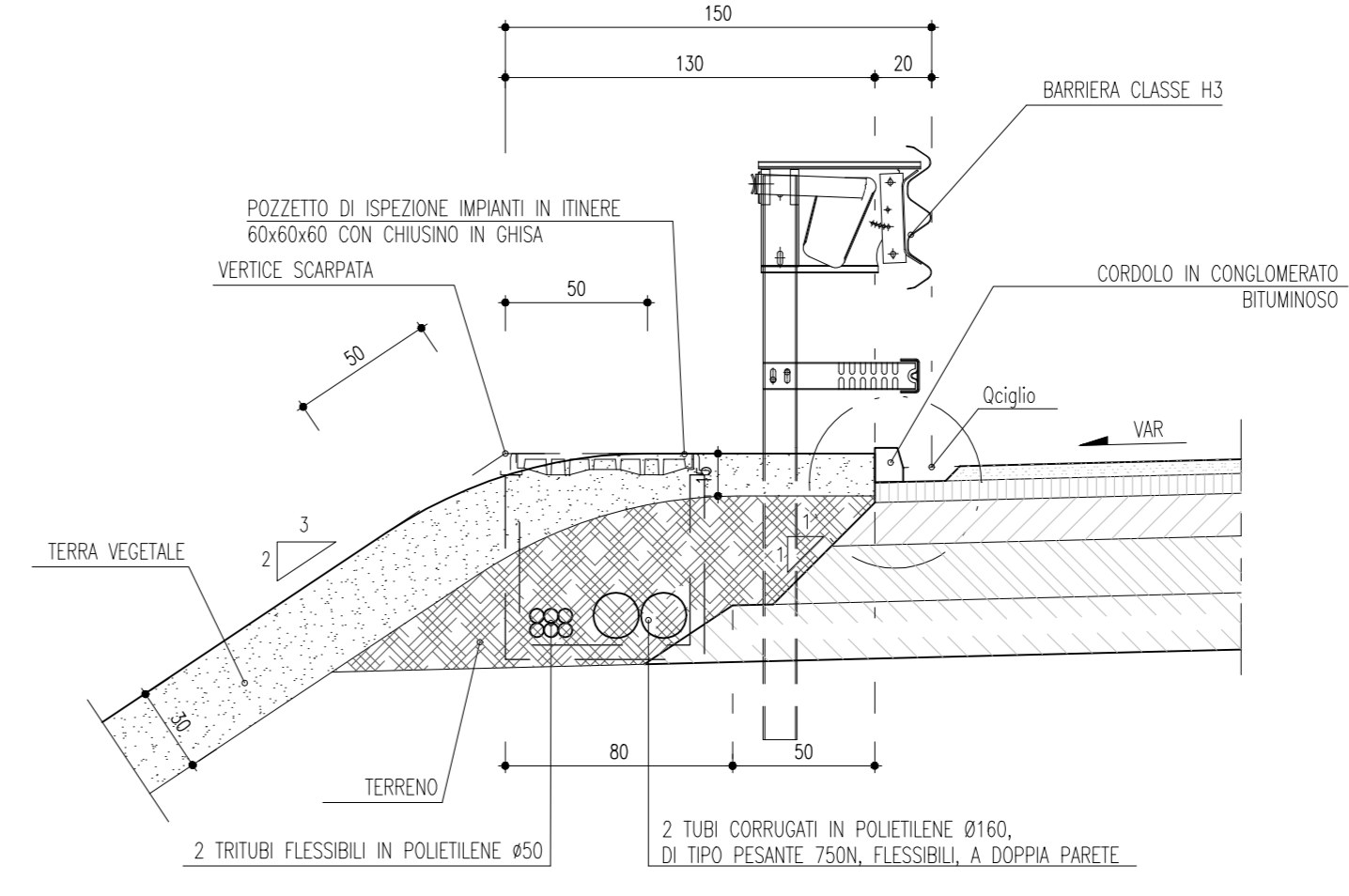
LEGENDA SIMBOLI

	QUADRO ELETTRICO DI BASSA TENSIONE
	PANNELLO A MESSAGGIO VARIABILE INTEGRATO SU PORTALE (ALFANUMERICO 4x15 + FULL COLOR + LAMPEGGIANTI+PORTALE)
	POSTAZIONE SOS IN PIAZZOLA DI SOSTA CONNESSA ALLA RETE WAN
	DISPOSITIVO ISOLATO PER IL MONITORAGGIO DELLA TRATTA CON MODULO FOTOVOLTAICO, INSTALLAZIONE SU GUARD-RAIL
	DISPOSITIVO DISTRIBUITO PER IL MONITORAGGIO DELLA TRATTA, INSTALLAZIONE SU GUARD-RAIL
	GATEWAY DI CONNESSIONE DISPOSITIVI DISTRIBUITI PER IL MONITORAGGIO DELLA TRATTA
	SWITCH WAN
	STAZIONE METEO INSTALLAZIONE SU PORTALE DEL PMV

SCHEMA DI COLLEGAMENTO DEI VARI APPARATI/POSA IN OPERA TUBAZIONI - Scala 1:50



MARGINE IN RILEVATO SEZIONE CORRENTE - Scala 1:25



NOTA:
DOCUMENTO VALIDO AI SOI FINI IMPIANTISTICI

ANAS S.p.A. Direzione Generale
DG 41/08
 LAVORI DI COSTRUZIONE DEL 3° MEGALOTTO DELLA S.S. 106 JONICA - CAT. B - DALL'INNESTO CON LA S.S. 534 (km 365+150) A ROSETO CAPO SPULICO (km 400+000)

PROGETTO ESECUTIVO
 IMPIANTI TECNOLOGICI
 OPERE A CIELO APERTO

Planimetria generale con distribuzione degli impianti speciali
 tavola 8 di 20

CONTRAENTE GENERALE:
SIRJO S.C.p.A.
 Società di Progetto
 Presidente:
 Dott. Arch. Maria Elena Cuzzocrea

PROGETTAZIONE:
ASTALDI
 Il progettista:
 Dott. Ing. S. Lieto

salini impregio
 Consulenti:
 STE - Progetto stradale ed idraulica
 ROCKSOL - Opere in sotterraneo
 STALCONSALDITESTEC - Strutture
 GEODATA - Geologia e Idrogeologia
 GDS - Geotecnica
 CINQUE - Culture giuridiche
 ECOPLANS - Ambientale
 LAND - Archeologia
 PROMTECHENGINEERING - Sicurezza ed Impianti
 Ing. F. GATTO - Interventive
 TECO - Esperti

Il coordinatore per la sicurezza:
 Ing. L.A. Gargiulo

IL RESPONSABILE DEL PROCEDIMENTO:
 Ing. R. Luggeria

Rep.: P/19-01
 Codice Progetto: **L O 7 1 6 C E 1 9 0 1**
 Codice Elaborato: **T 0 0 I M 0 0 I M P P L O 8 D**
 Scala di rappresentazione: 1:25000

Rev.	Data	Descrizione	Redatto	Verificato	Approvato
A	15.03.2017	Emissione	Arch. F. Di Salvo	Ing. M. Minunno	Ing. A. Focaracci
B	14.09.2018	Rapporto intermedio di verifica 23273A-FE-T1-RV17-BNP	Arch. V. Anselmi	Ing. M. Minunno	Ing. A. Focaracci
C	15.04.2019	Revisione	Arch. F. Di Salvo	Ing. M. Minunno	Ing. A. Focaracci
D	08.09.2019		Ing. M. Mauriello	Ing. M. Minunno	Ing. A. Focaracci