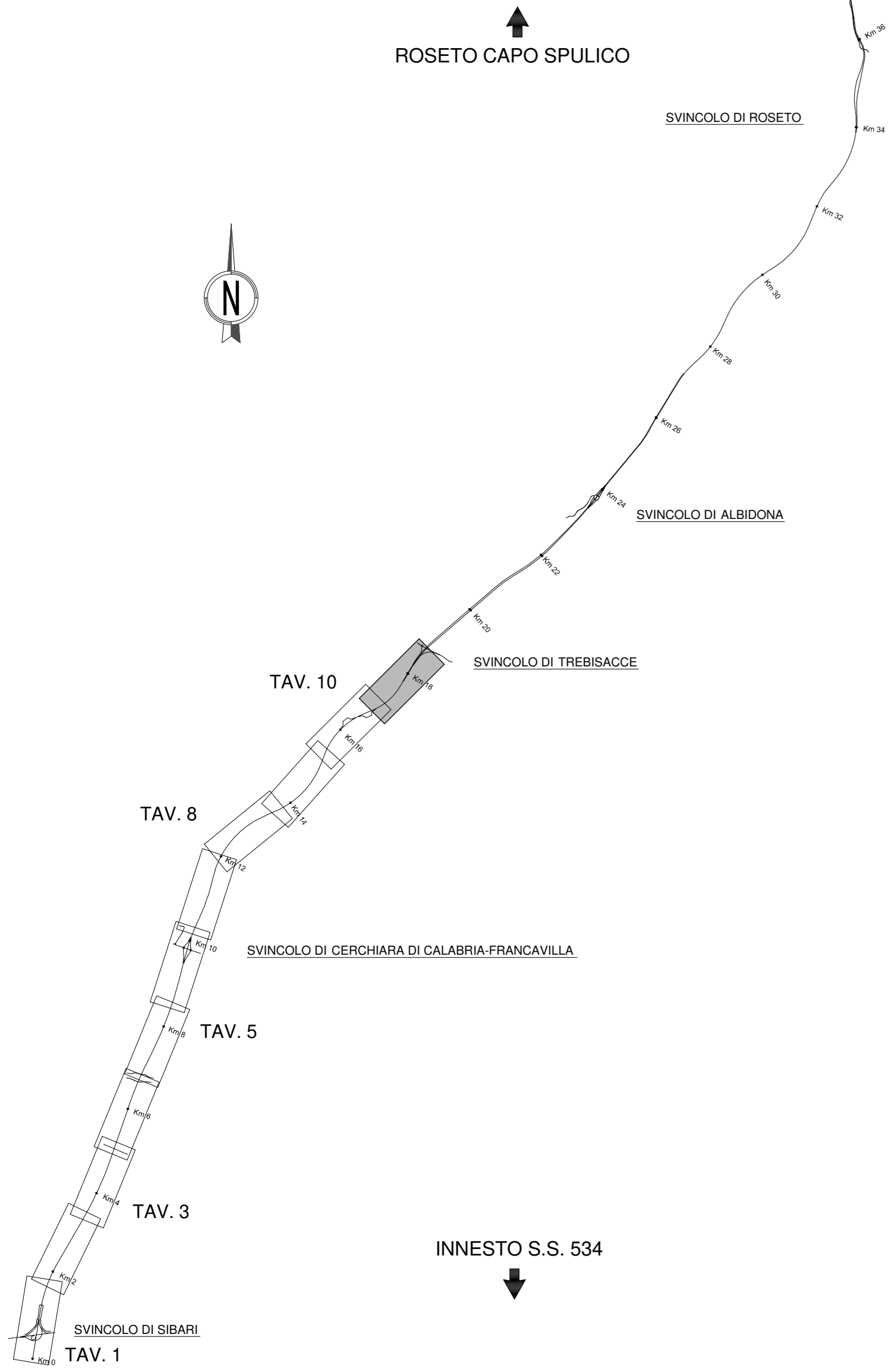
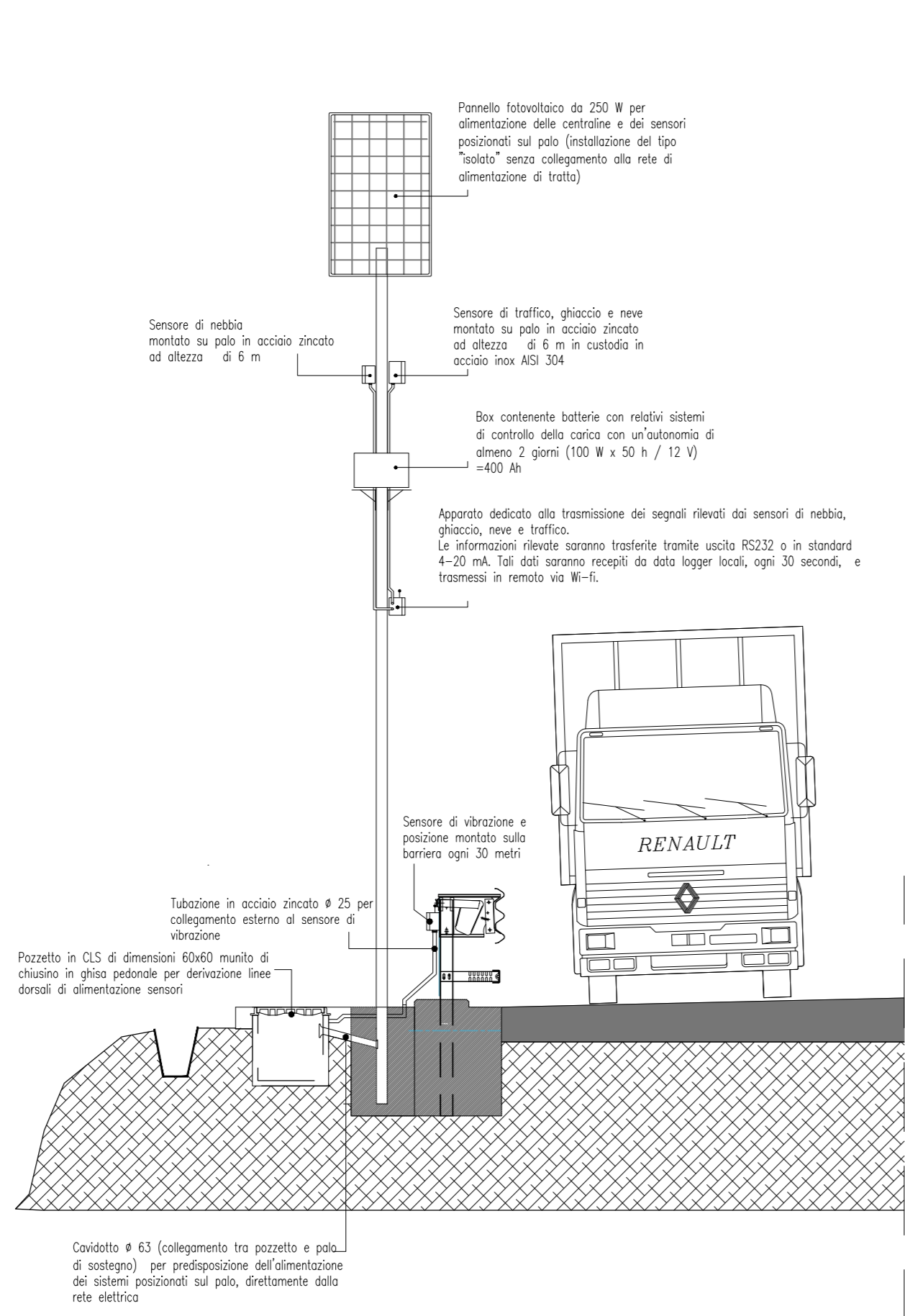


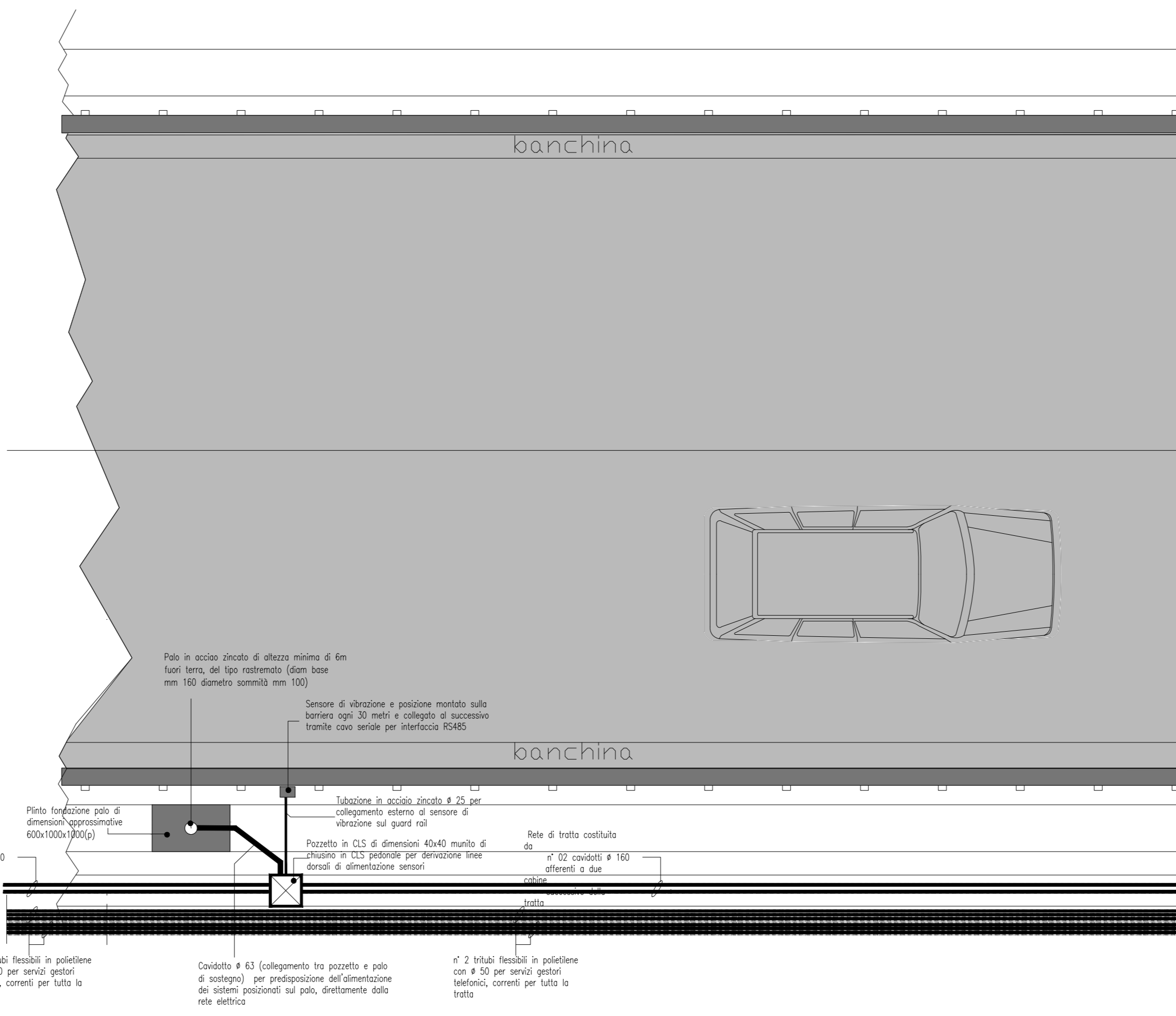
QUADRO D'UNIONE



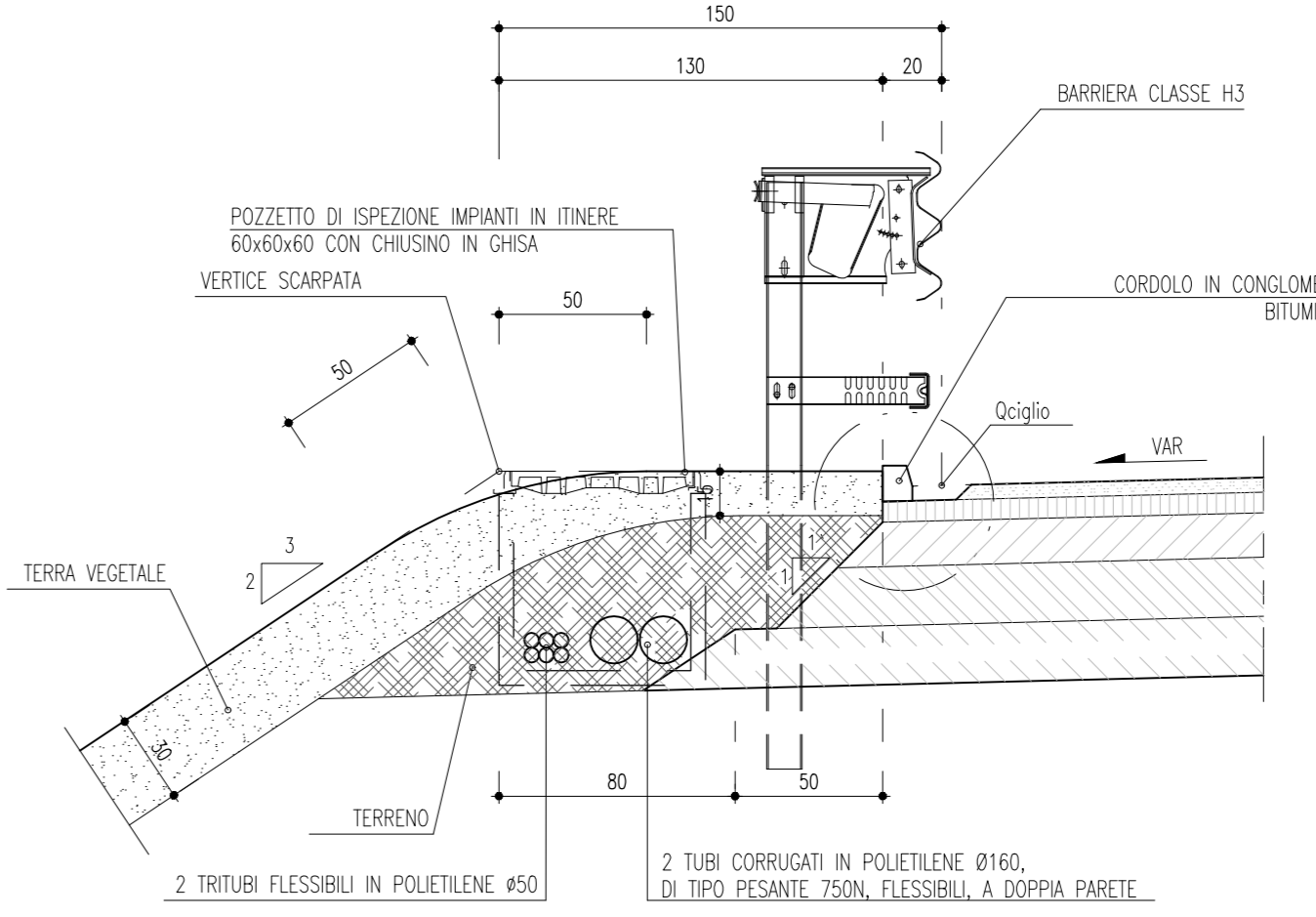
SCHEMA DI COLLEGAMENTO DEI VARI APPARATI/POSA IN OPERA TUBAZIONI - Scala 1:50



SENSORE INTEGRATO NEBBIA/NEVE/TRAFFICO CHIACCIÒ
 Il sensore in questione sarà un tipo integrato e comprenderà un sensore per la rilevazione di nebbia, neve, pioggia, acqua, umidità, oltre a sensori per la rilevazione di traffico, accelerazioni, vibrazioni, accelerazioni, e altri sensori che verranno installati in prossimità del guard-rail, così che esso non abbia contatto con l'asfalto nel tempo e quindi il non abbia subito deformazioni. Questi dati verranno letti con un intervallo di tempo regolabile e verranno trasmessi via cavo, con un collegamento seriale, al sensore seguente e alla fine ad un nodo centrale tramite tecnologia RS485. Questi apparati saranno montati e fissati elettricamente al guard-rail, ad una intersezione di 30 m.
 Il sistema dovrà essere completamente immune alle interferenze, sia elettromagnetiche che spaziali e non dovrà richiedere particolari interventi di manutenzione.



MARGINE IN RILEVATO SEZIONE CORRENTE - Scala 1:25



LEGENDA SIMBOLI

- QUADRO ELETTRICO DI BASSA TENSIONE
- PANNELLO A MESSAGGIO VARIABILE INTEGRATO SU PORTALE (ALFANUMERICO 4x15 + FULL COLOR + LAMPEGGIANTE+PORTALE)
- POSTAZIONE SOS IN PIAZZOLA DI SOSTA CONNESSA ALLA RETE WAN
- DISPOSITIVO ISOLATO PER IL MONITORAGGIO DELLA TRATTA CON MODULO FOTOVOLTAICO, INSTALLAZIONE SU GUARD-RAIL
- DISPOSITIVO DISTRIBUITO PER IL MONITORAGGIO DELLA TRATTA, INSTALLAZIONE SU GUARD-RAIL
- GATEWAY DI CONNESSIONE DISPOSITIVI DISTRIBUITI PER IL MONITORAGGIO DELLA TRATTA
- WAN SWITCH WAN
- STAZIONE METEO INSTALLAZIONE SU PORTALE DEL PMV

NOTA: DOCUMENTO VALIDO AI SOI FINI IMPIANTISTICI

ANAS S.p.A. Direzione Generale
DG 41/08
 LAVORI DI COSTRUZIONE DEL 3° MEGLIOTTO DELLA S.S. 106 JONICA - CAT. B - DALL'INNESTO CON LA S.S. 534 (km 365+150) A ROSETO CAPO SPULICO (km 400+000)
PROGETTO ESECUTIVO
 IMPIANTI TECNOLOGICI DOCUMENTI GENERALI
 OPERE A CIELO APERTO
 Pianimetria generale con distribuzione degli impianti speciali - tavola 11 di 11
CONTRAENTE GENERALE: Società di Progetto
SIRJO S.C.p.A.
 Presidente: Dott. Arch. Maria Elena Cuzzocrea
PROGETTAZIONE:
 Dott. Ing. S. Lieto
Consulenti:
 STE - Progetto stradale ed idraulica
 ROCKSOL - Opere in sotterraneo
 ITALCONSULTING - Strutture
 GEODATA - Geologia e litologia
 GDS - Geotecnica
 CINQUE - Gestione
 ECOPLANE - Ambientale
 LAND - Archeologia
 PROMETECENGINEERING.IT - Sicurezza ed Impianti
 ING. F. GATTO - Interferenze
 TECO - Esplosivi
Il coordinatore per la sicurezza:
 Ing. L.A. Giugliano
IL RESPONSABILE DEL PROCEDIMENTO:
 Ing. R. Lupatino
 Rep.: P/19-01
 Codice Progetto: L O 7 1 6 C E 1 9 0 1
 Codice Elaborato: T 0 0 I M 0 0 I M P P L I 1 D
 Scala di rappresentazione: 1:25000

Rev.	Data	Descrizione	Redatto	Verificato	Approvato
A	15.03.2017	Emissione	Arch. F. Di Salvo	Ing. M. Minunno	Ing. A. Focaracci
B	14.09.2018	Rapporto intermedio di verifica 22373A-FE-T1-R01/17-BNP	Arch. V. Anselmi	Ing. M. Minunno	Ing. A. Focaracci
C	15.04.2019	Revisione	Arch. F. Di Salvo	Ing. M. Minunno	Ing. A. Focaracci
D	08.09.2019	Emissione per validazione	Ing. M. Maurilio	Ing. M. Minunno	Ing. A. Focaracci