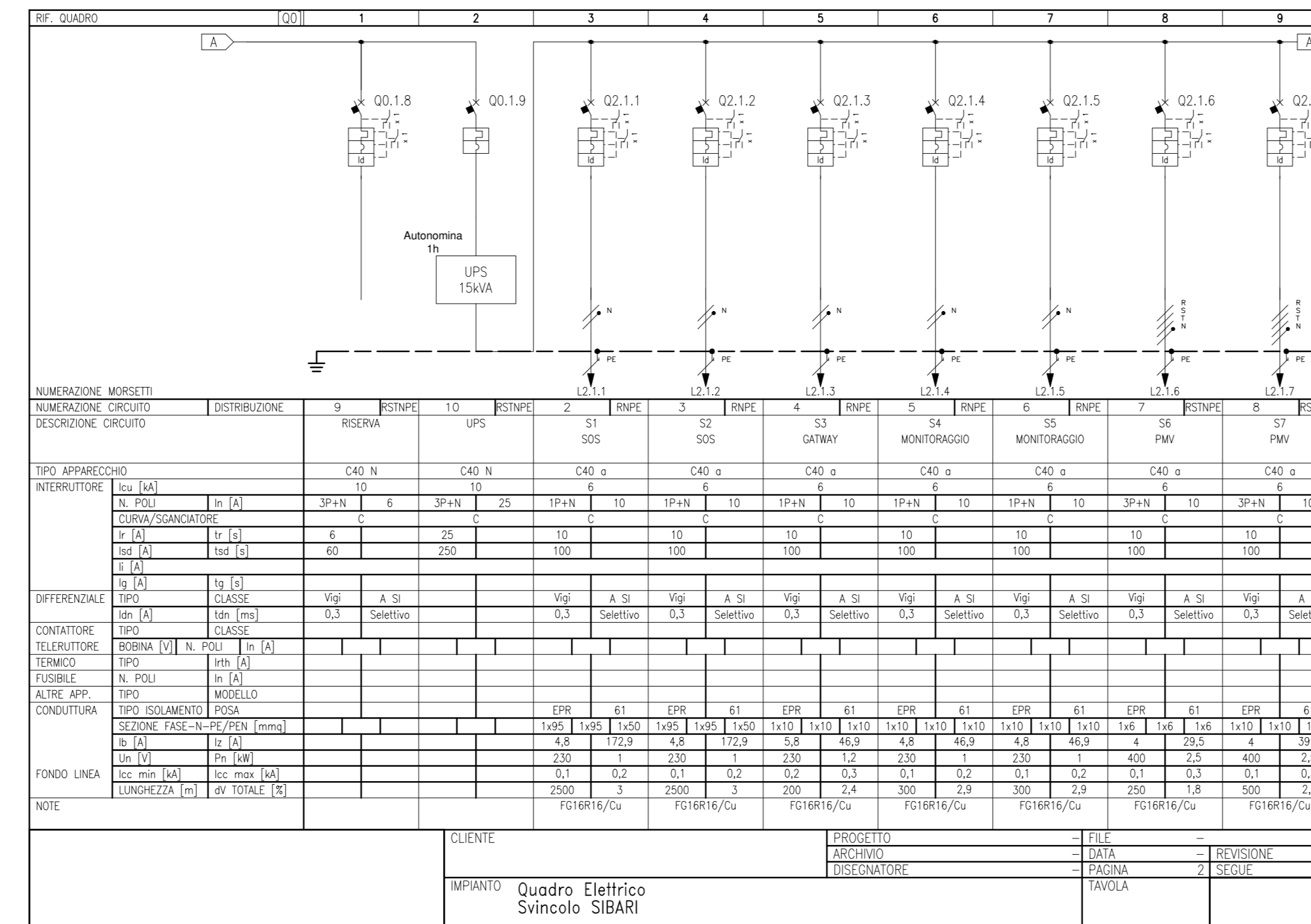
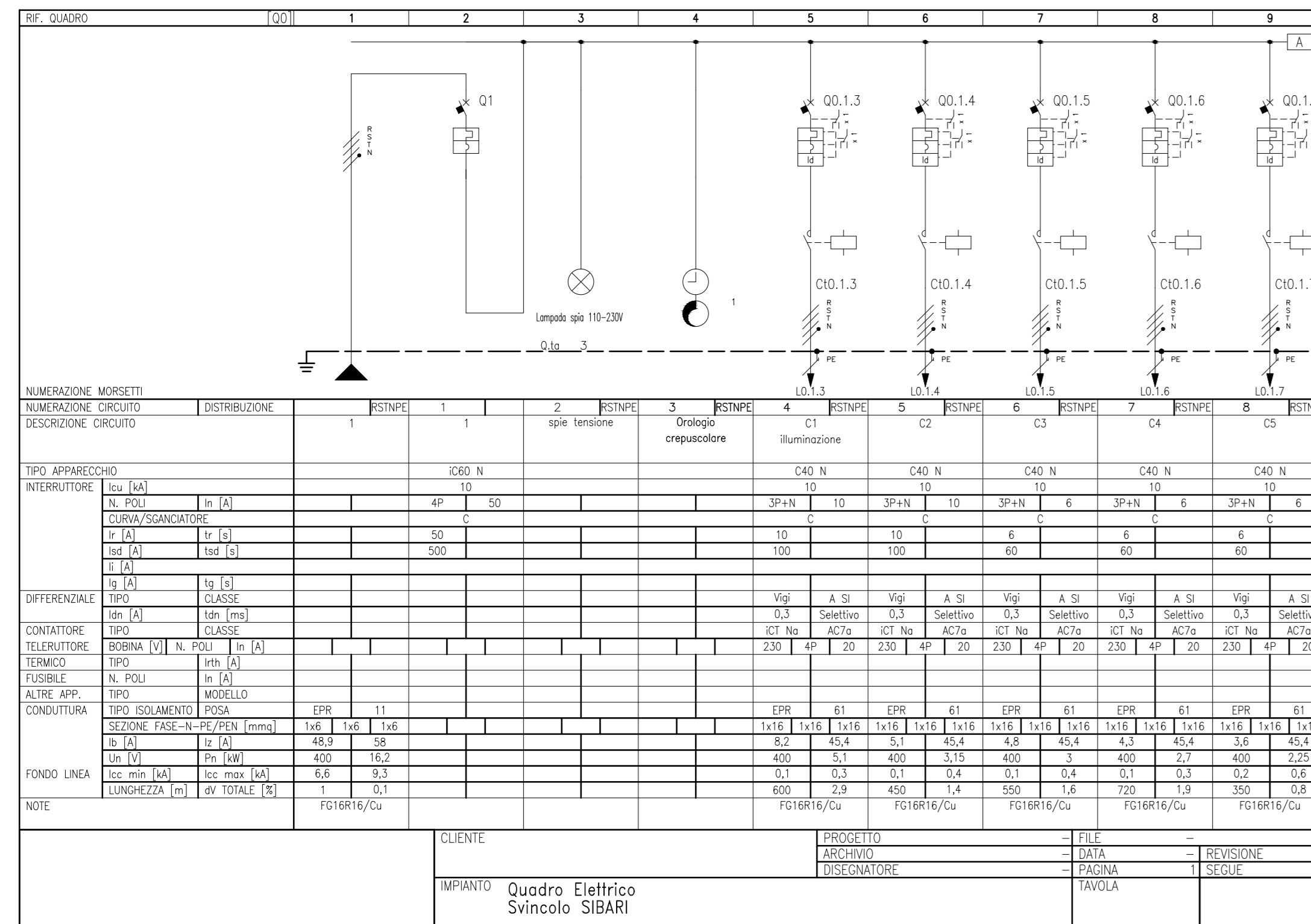
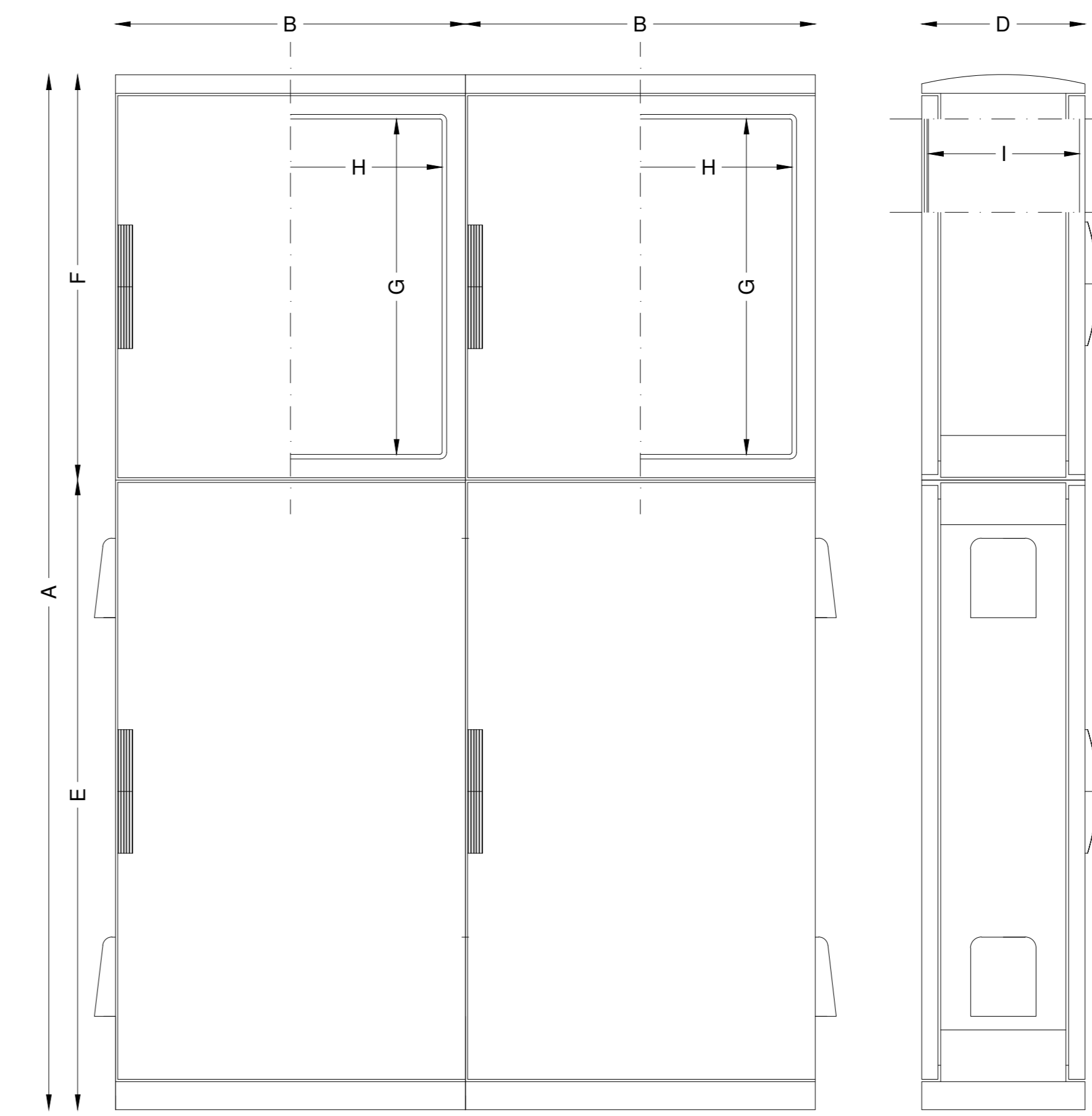


## QUADRO DI ILLUMINAZIONE SVINCOLO DI SIBARI

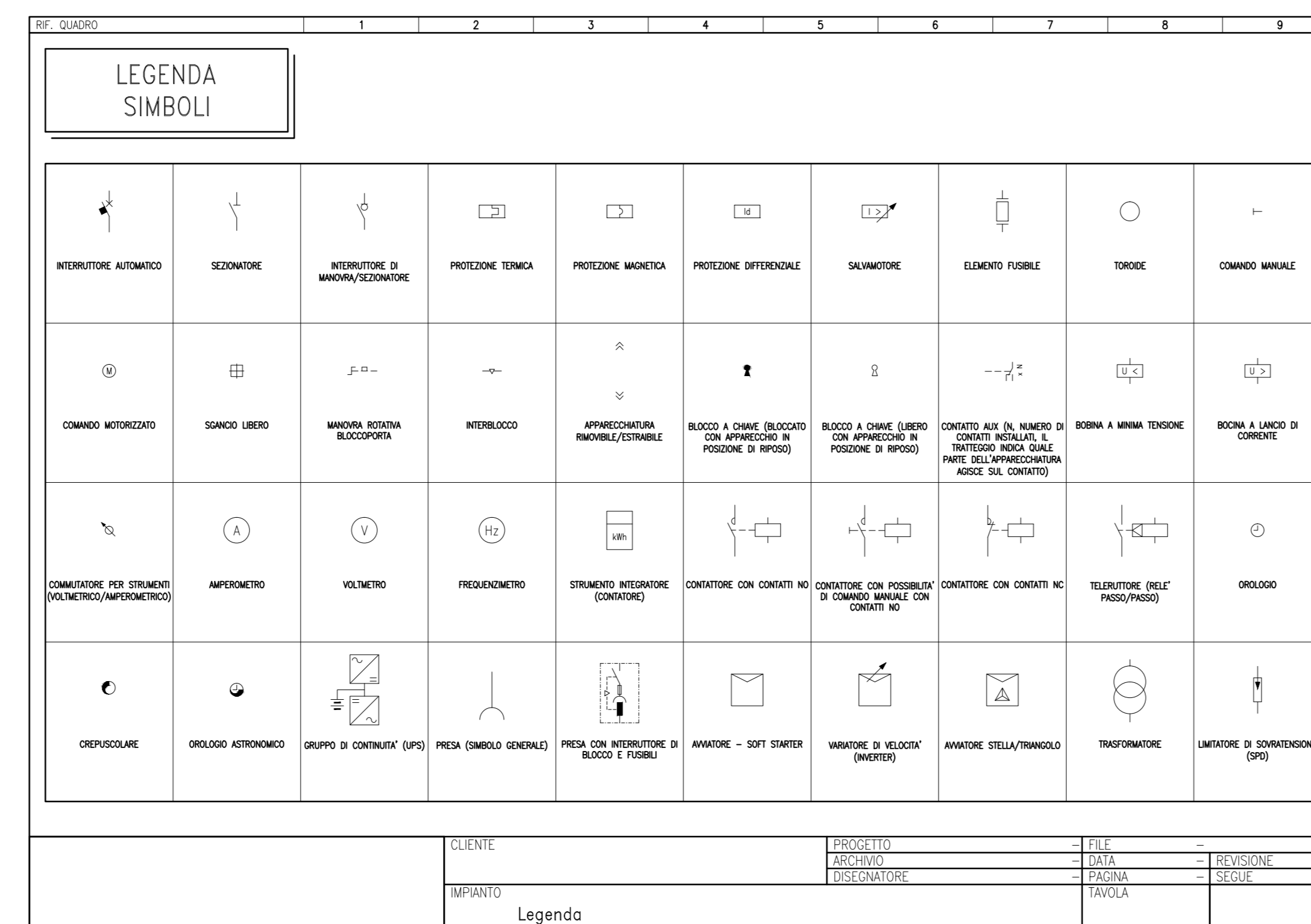
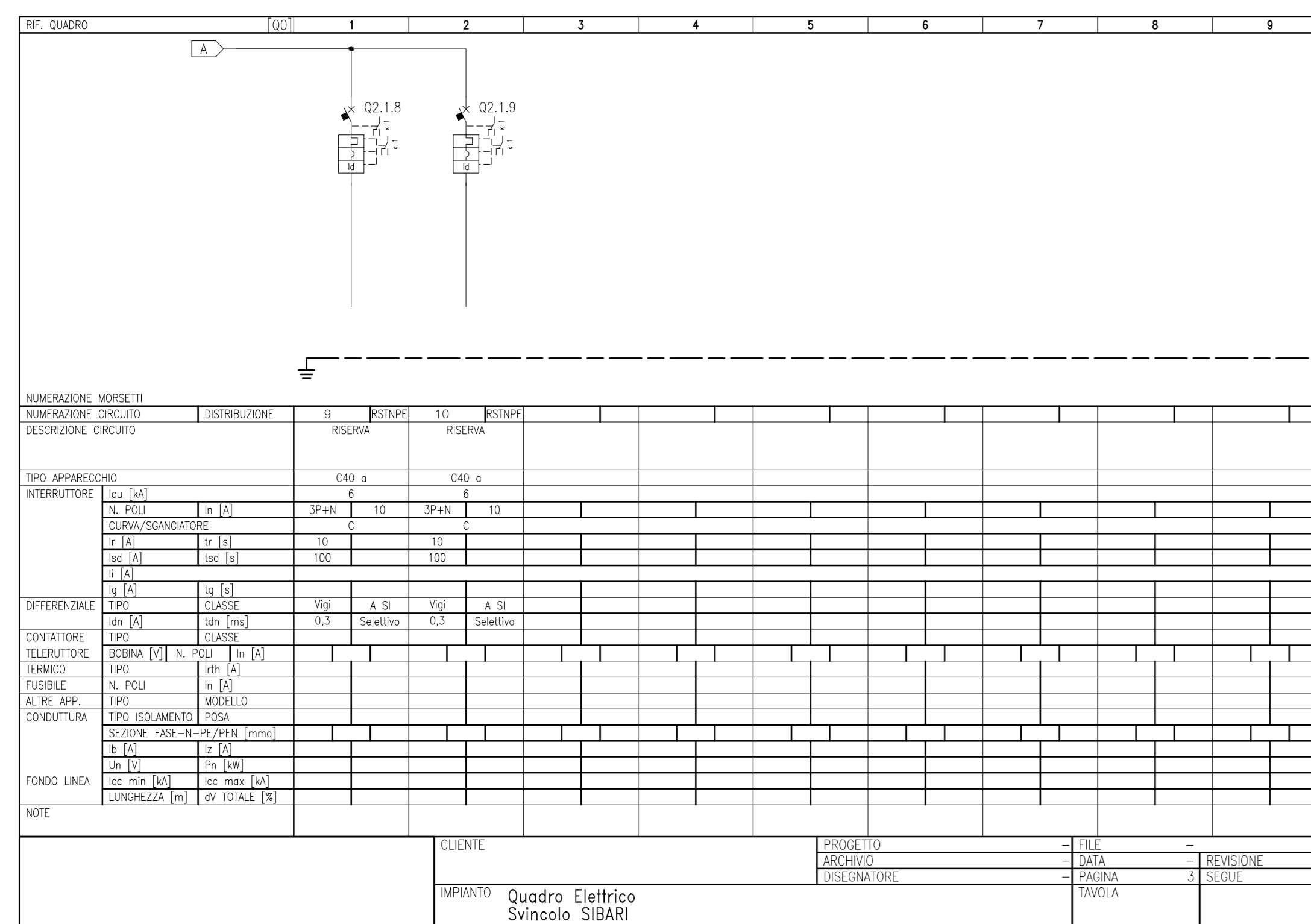
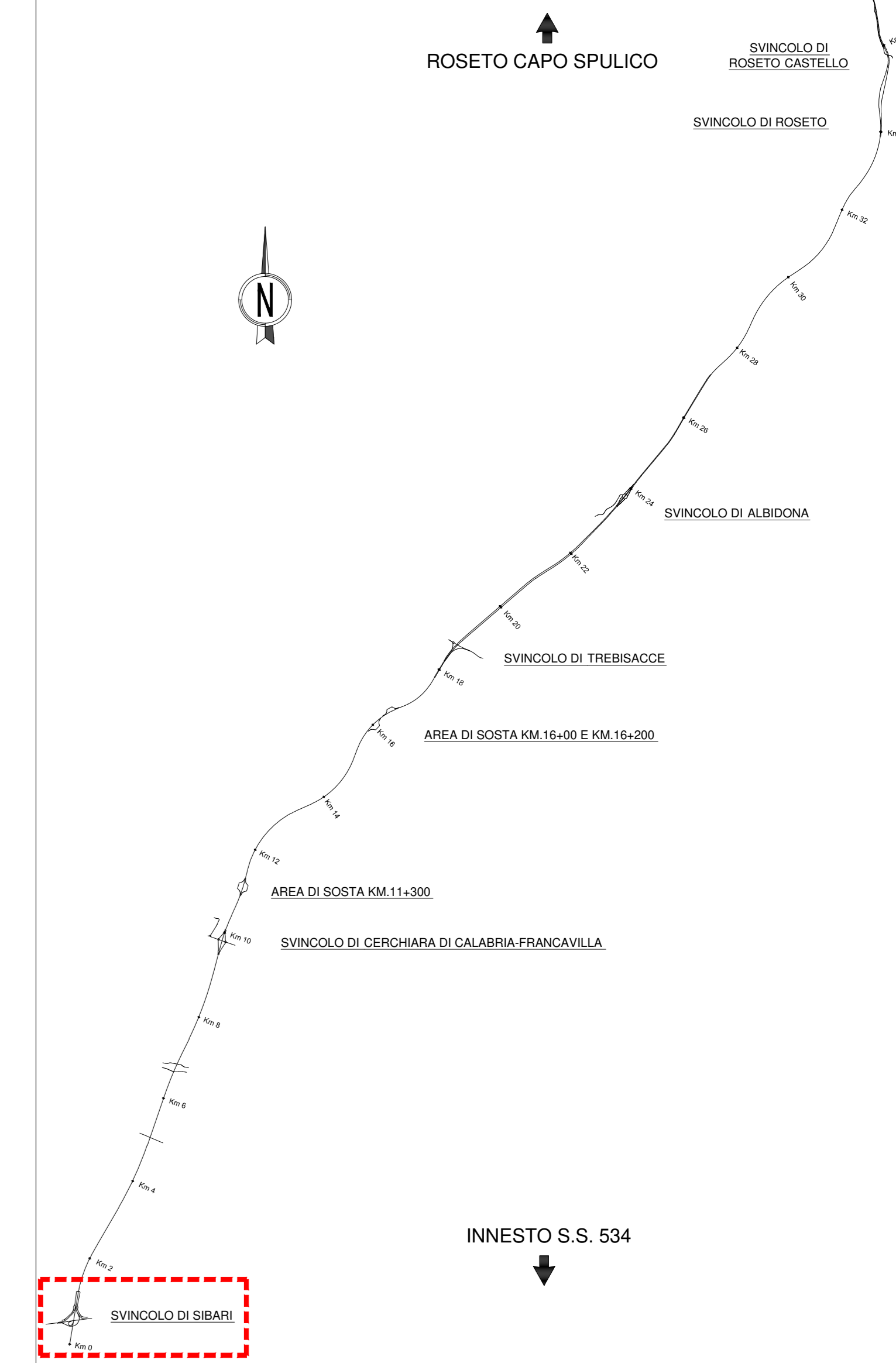


## ARMADIO PER ALLOGGIO QUADRO ELETTRICO E CONTATORE ENTE DISTRIBUTORE IN VETRORESINA A DUE VANI PER ESTERNI Non in scala

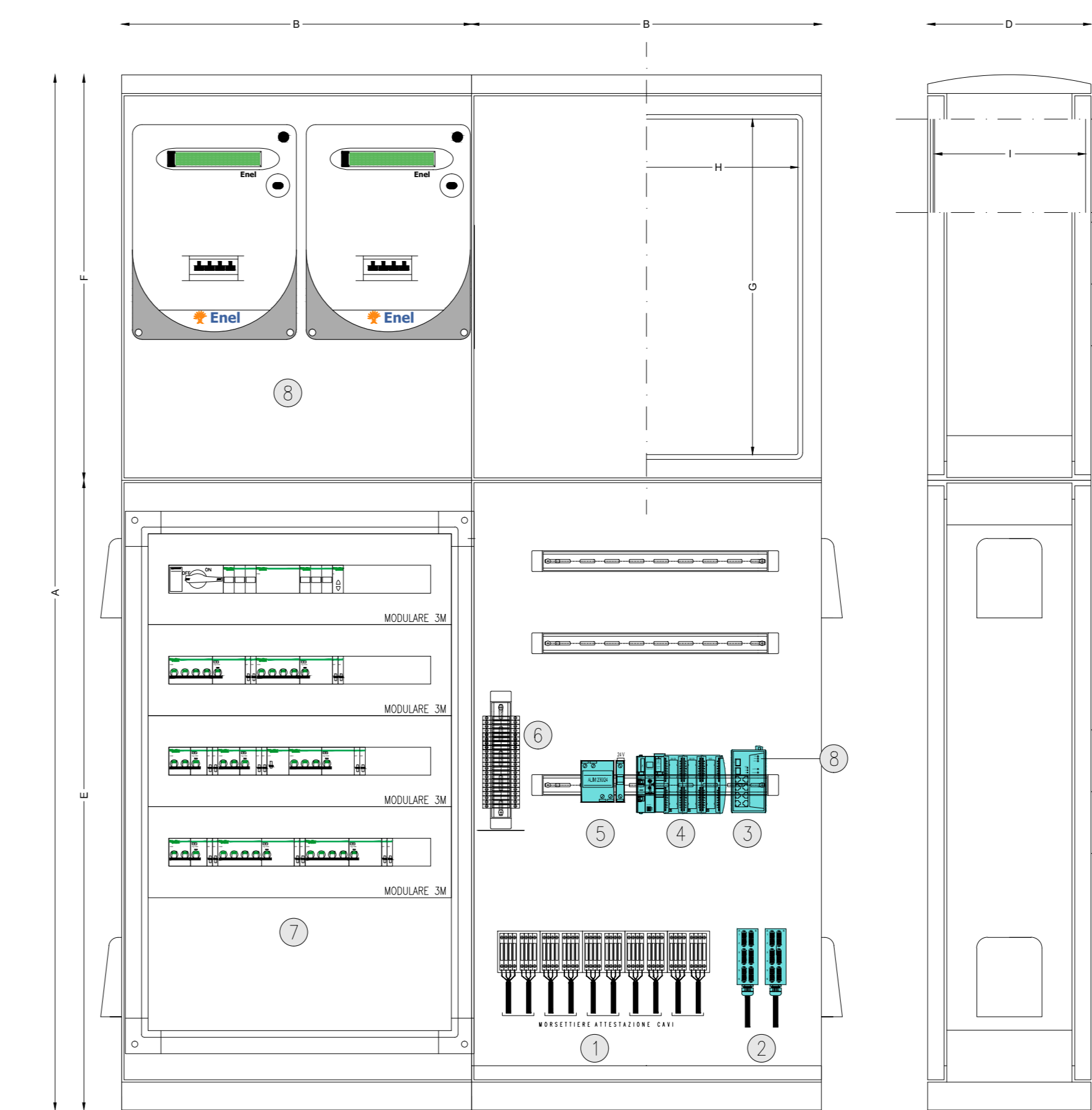


- A= 1840 mm
- B= 750 mm
- C= 840 mm
- D= 322 mm
- E= 1050 mm
- F= 790 mm
- G= 650 mm
- H= 650 mm
- I= 290 mm

## QUADRO D'UNIONE



## ARMADIO PER ALLOGGIO QUADRO ELETTRICO E CONTATORE ENTE DISTRIBUTORE IN VETRORESINA A DUE VANI PER ESTERNI Non in scala



- A= 1840 mm
- B= 750 mm
- C= 840 mm
- D= 322 mm
- E= 1050 mm
- F= 790 mm
- G= 650 mm
- H= 650 mm
- I= 290 mm



**ANAS SpA**  
Autosole Group

**DG 41/08**  
LAVORI DI COSTRUZIONE DEL 3° MEGLAIOTTO DELLA S.S. 105 JONICA - CAT. B - DALL'INNESTO CON LA S.S. 534 (km 365+150) A ROSETO CAPO SPULICO (km 400+000)

**PROGETTO ESECUTIVO**

IMPIANTI TECNOLOGICI  
SVINCOLO DI SIBARI

Impianti di distribuzione elettrica  
Quadro Elettrico

CONTRAENTE GENERALE:  
Società di Progetto  
**SIRJO S.C.p.A.**  
Presidente:  
Dott. Arch. Maria Elena Cuzzocrea

PROGETTAZIONE:  
ASTALDI  
salini impregio

Il progettista:  
Dott. Ing. S. Lieto

Consulenti:  
STE - Progetto stradale ed idraulica  
ROCKSOL - Opere in sotterraneo  
ITALCONSULISTITUTTO - Strutture  
GEODATA - Geologia e idrogeologia  
GEO - Geotecnica  
CINQUEO - Culture geologiche  
ECOSYSTEM - Ambientale  
LAND - Archeologia  
PROHETENGINEERING.IT - Sicurezza ed Impianti  
Ing. F. GATTO - Interventi  
TECO - Esperti

Il coordinatore per la sicurezza:  
Ing. L.A. Gargiulo

Il responsabile del procedimento:  
Ing. R. Lupatini

Rep.: P/19-01  
Codice Progetto: LO716CE1901  
Codice Elaborato: T01IM05IMP02D

Rev.	Data	Descrizione	Redatto	Verificato	Approvato
A	15.03.2017	Emissione	Arch. Di Salvo	Ing. M. Minunno	Ing. A. Focaracci
B	14.09.2018	Rapporto attemperato di verifica D373/M-FE-TI-R2V17-SHP	Arch. V. Annunelli	Ing. M. Minunno	Ing. A. Focaracci
C	15.04.2019	Revisione	Arch. Di Salvo	Ing. M. Minunno	Ing. A. Focaracci
D	08.09.2019	Emissione per validazione	Ing. M. Maurelio	Ing. M. Minunno	Ing. A. Focaracci