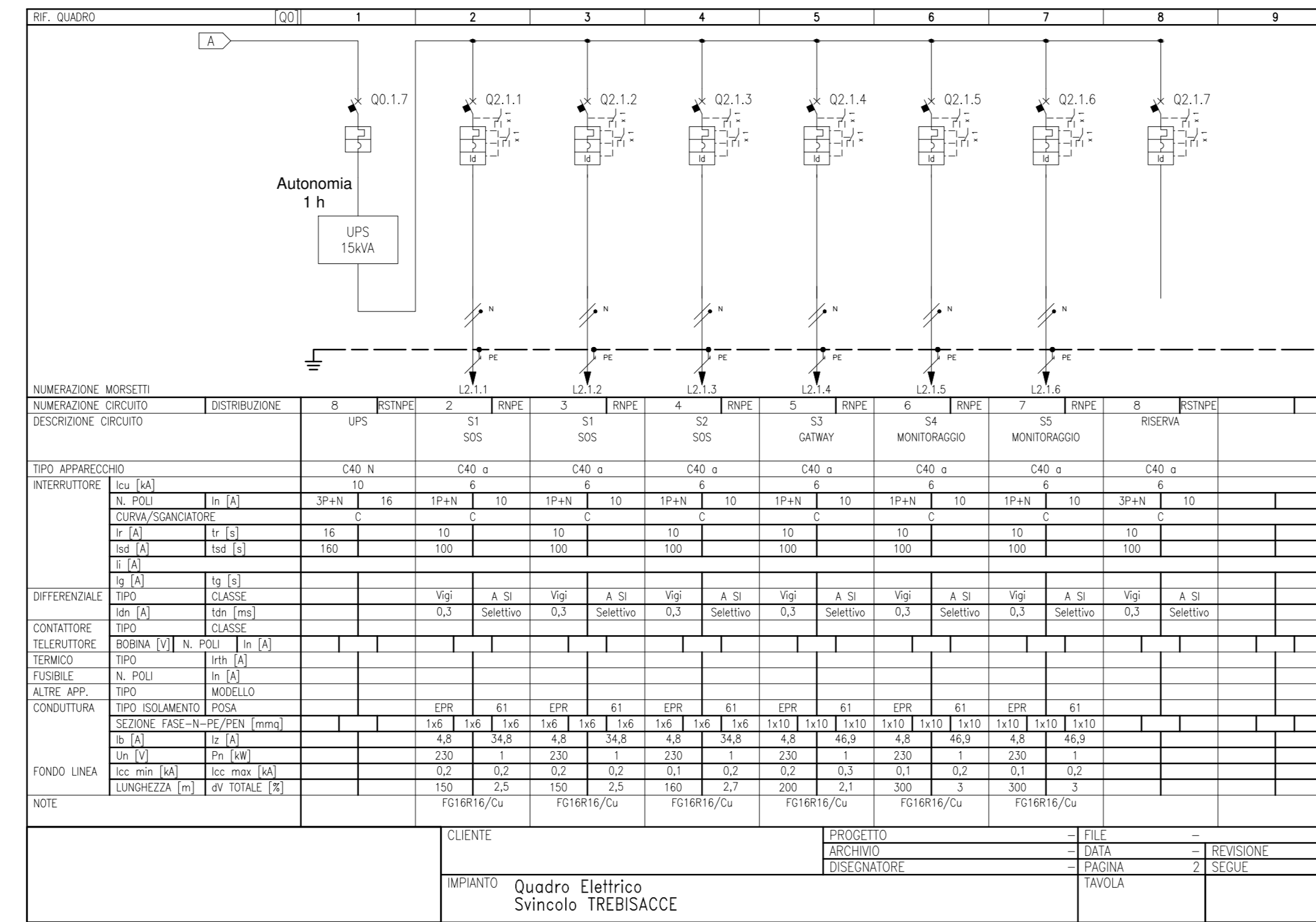
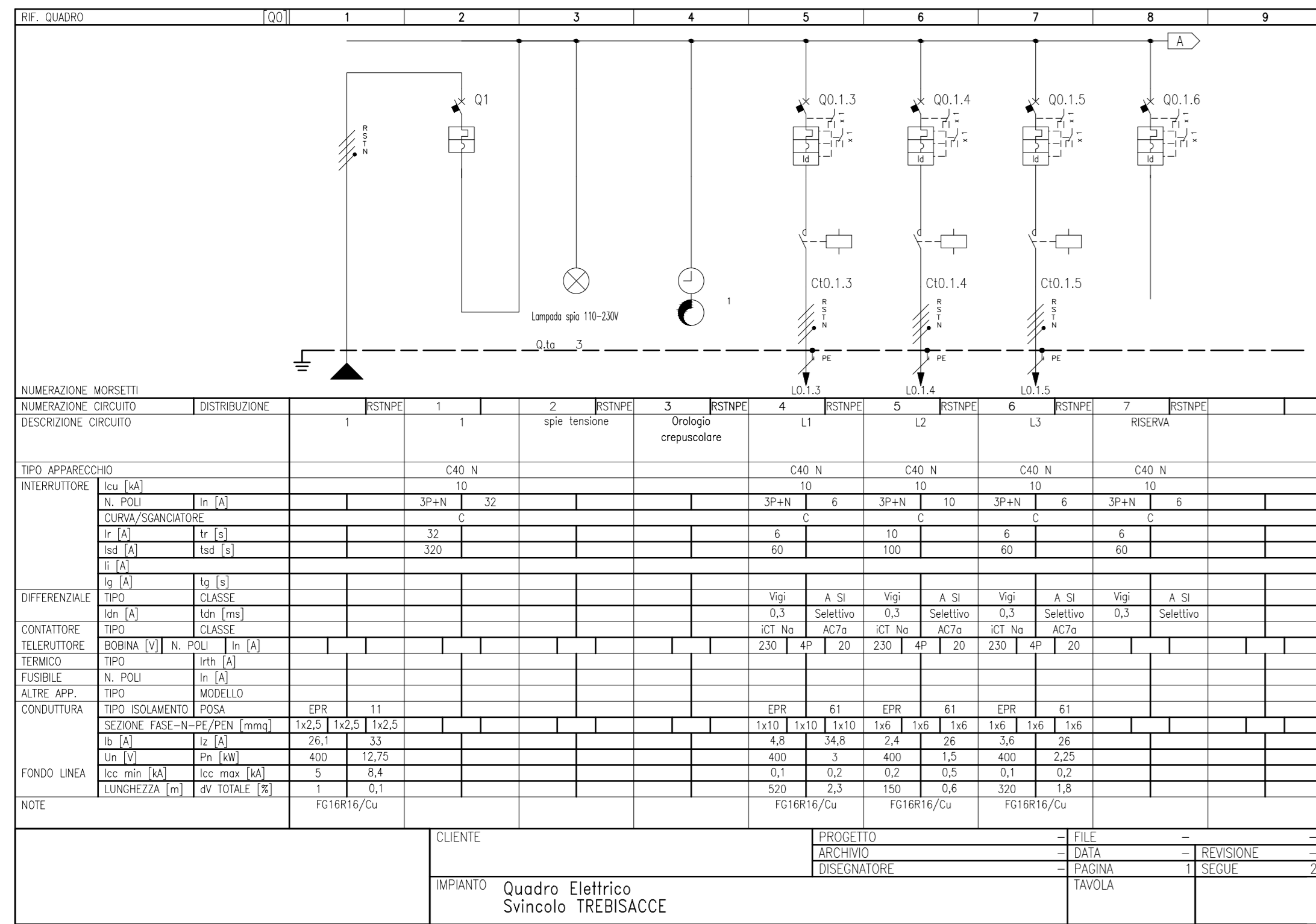
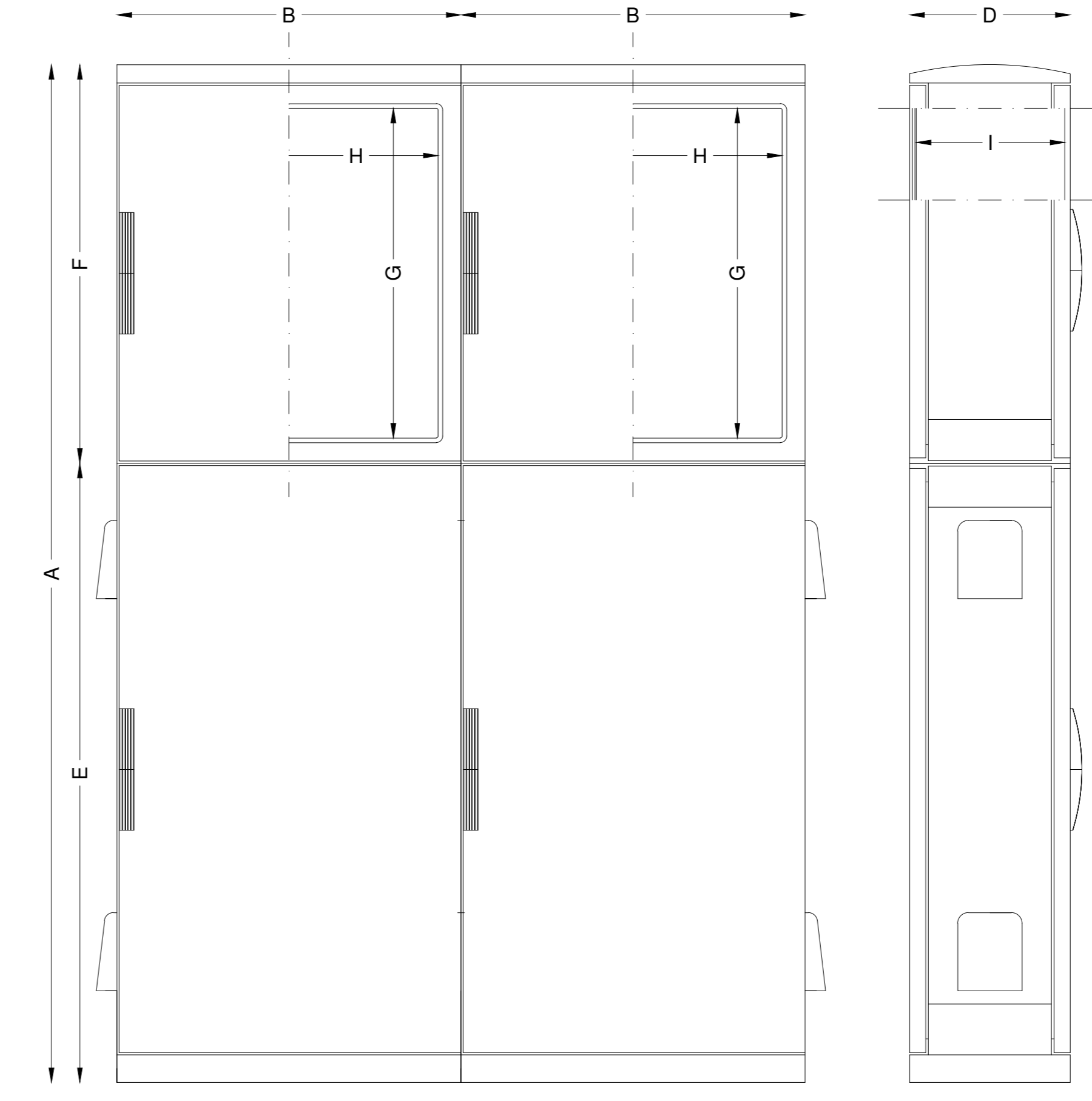


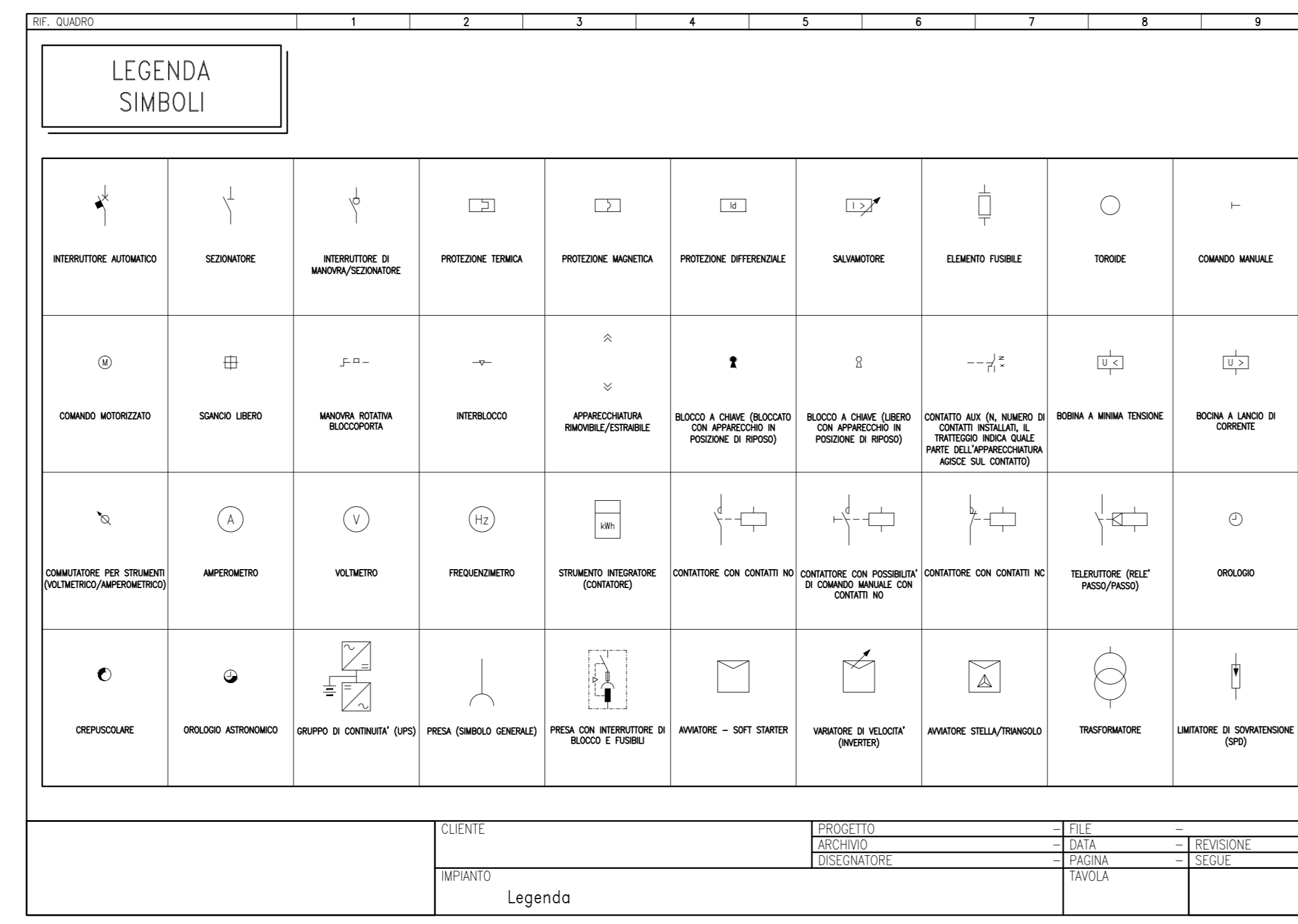
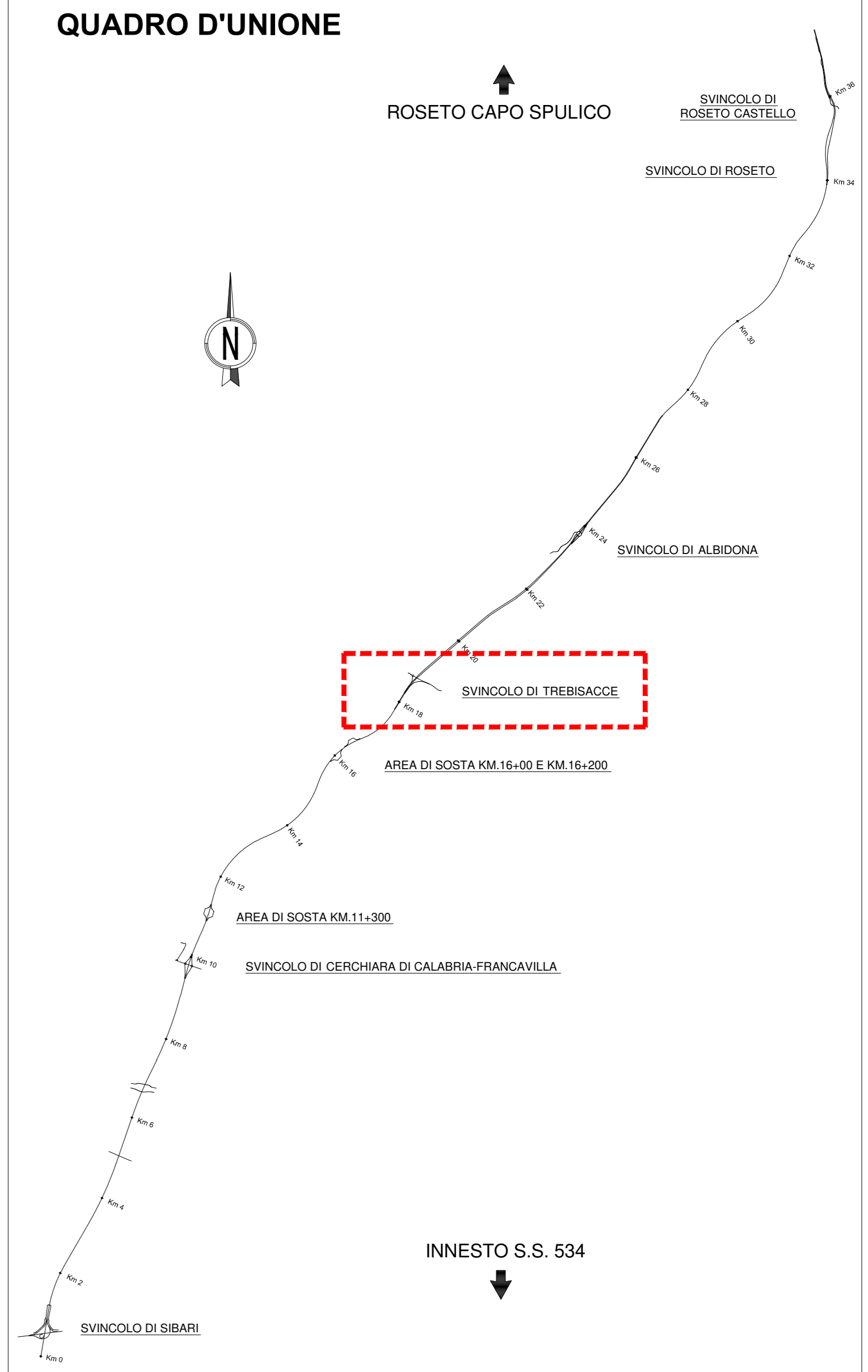
QUADRO DI ILLUMINAZIONE  
SVINCOLO DI TREBISACCE



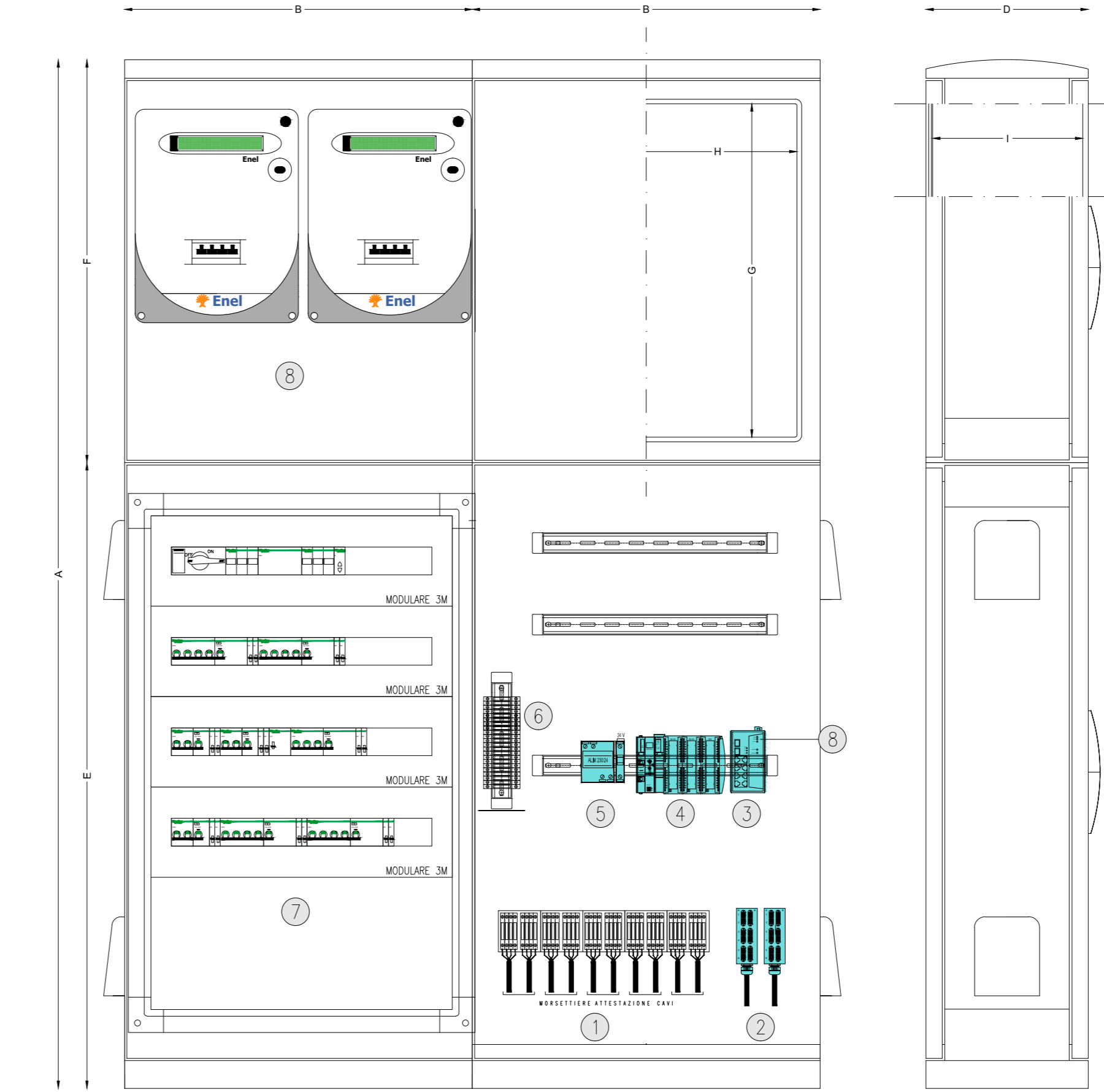
ARMADIO PER ALLOGGIO QUADRO ELETTRICO E CONTATORE  
ENTE DISTRIBUTORE IN VETRORESINA A DUE VANI PER ESTERNI  
Non in scolo



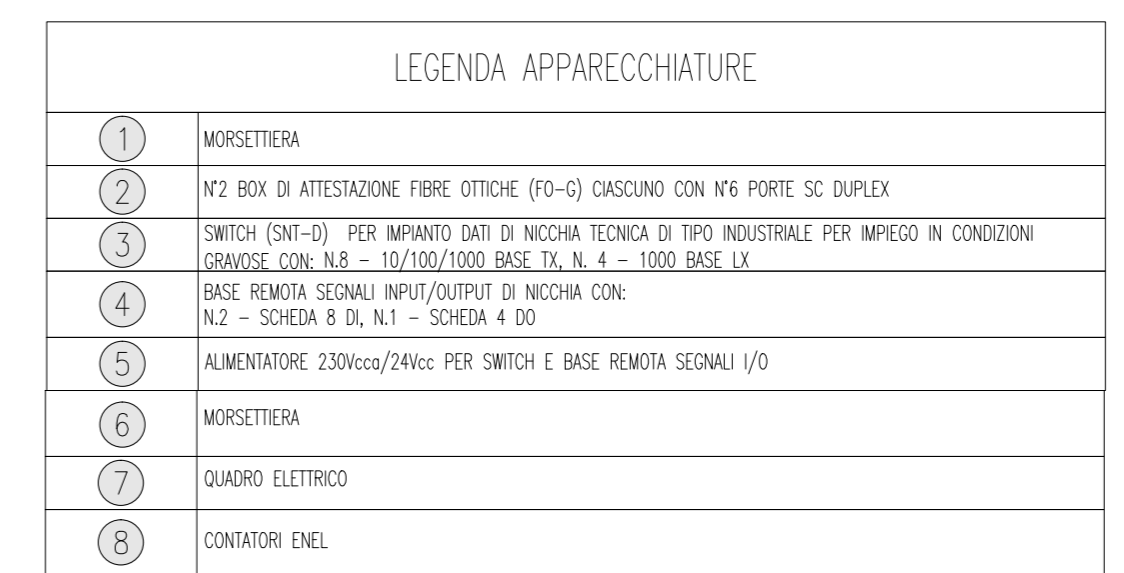
- A = 1840 mm
- B = 750 mm
- C = 840 mm
- D = 322 mm
- E = 1050 mm
- F = 790 mm
- G = 650 mm
- H = 650 mm
- I = 290 mm



ARMADIO PER ALLOGGIO QUADRO ELETTRICO E CONTATORE  
ENTE DISTRIBUTORE IN VETRORESINA A DUE VANI PER ESTERNI  
Non in scolo



- A = 1840 mm
- B = 750 mm
- C = 840 mm
- D = 322 mm
- E = 1050 mm
- F = 790 mm
- G = 650 mm
- H = 650 mm
- I = 290 mm



**ANAS S.p.A.**  
Impianti Generali  
**DG 41/08**  
LAVORI DI COSTRUZIONE DEL 3° MEGLOTTO DELLA S.S. 106 JONICA - CAT. B - DALL'INNESTO CON LA S.S. 534 (km 365+150) A ROSETO CAPO SPULICO (km 400+000)

**PROGETTO ESECUTIVO**  
Impianti Tecnologici  
SVINCOLO DI TREBISACCE  
Quadro Elettrico

**CONTRAENTE GENERALE:**  
Società di Progetto  
**SIRJO S.C.p.A.**  
Presidente:  
Dott. Arch. Maria Elena Cuzzocrea

**PROGETTAZIONE:**  
Ing. S. Lieto

**ASTALDI**  
Il progettista:  
Dott. Ing. S. Lieto

**salini impregio**  
Consulenti:  
STE - Progetto stradale ed idraulica  
ROCKSOIL - Opere in sotterraneo  
ITALCONSALDITESTEC - Strutture  
GEODATA - Geologia e litologia  
GEO - Geotecnica  
CINQUELO - Calore geotermico  
ECONAR - Antenne  
LAND - Archeologia  
PROHETECENGINEERING.IT - Sicurezza ed Impianti  
ING. F. GATTO - Interferenze  
TECO - Esplosivi

**Il coordinatore per la sicurezza:**  
Ing. L.A. Gargiulo

**Il responsabile del procedimento:**  
Ing. R. Lupatini

Rep.: P/161  
Codice Progetto: L O 7 1 6 C E 1 9 0 1  
Codice Elaborato: T 0 2 I M 0 8 I M P P P 0 2 D

Rev.	Data	Descrizione	Elaborato	Verificato	Approvato
A	15.03.2017	Emissione	Arch. F. Di Salvo	Ing. M. Minunno	Ing. A. Foccaracci
B	14.09.2018	Rapporto intermedio di verifica 1237M-FE-TI-R2V17-BMP	Arch. V. Annelli	Ing. M. Minunno	Ing. A. Foccaracci
C	15.04.2019	Revisione	Arch. F. Di Salvo	Ing. M. Minunno	Ing. A. Foccaracci
D	08.09.2019	Emissione per validazione	Ing. M. Maurelio	Ing. M. Minunno	Ing. A. Foccaracci