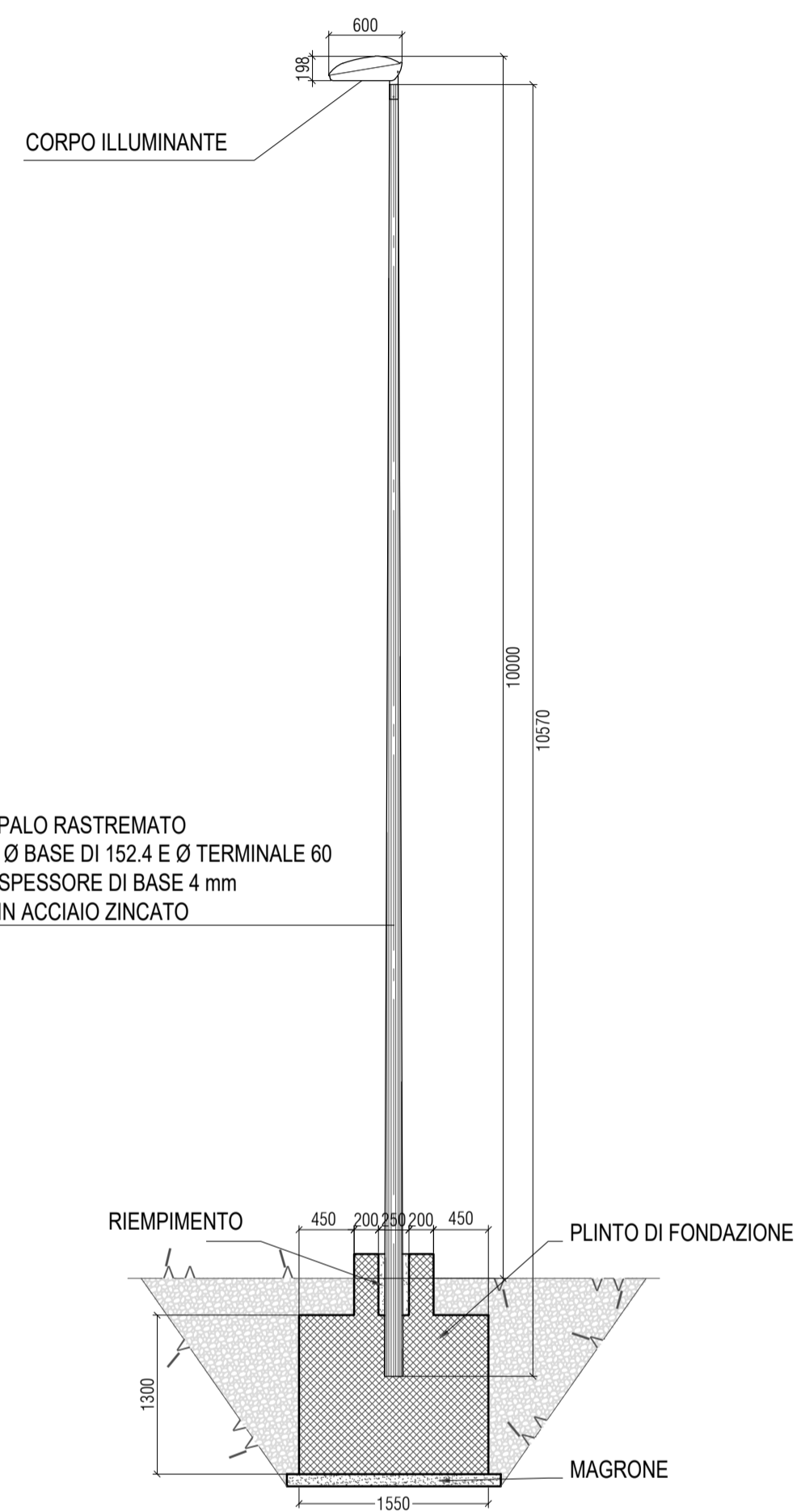
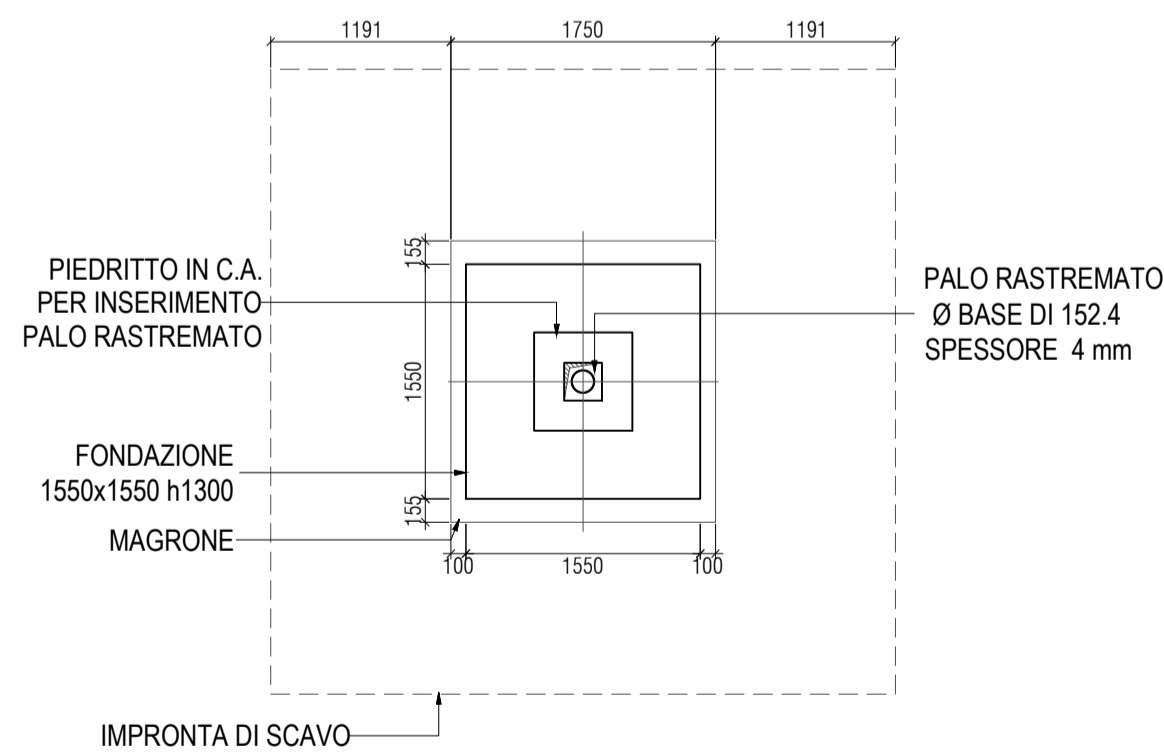
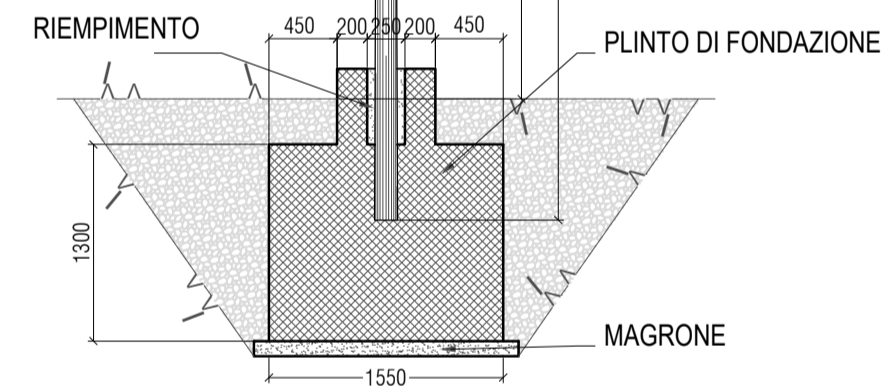


PALO ILLUMINAZIONE SU RILEVATO O TRINCEA
scala 1:50



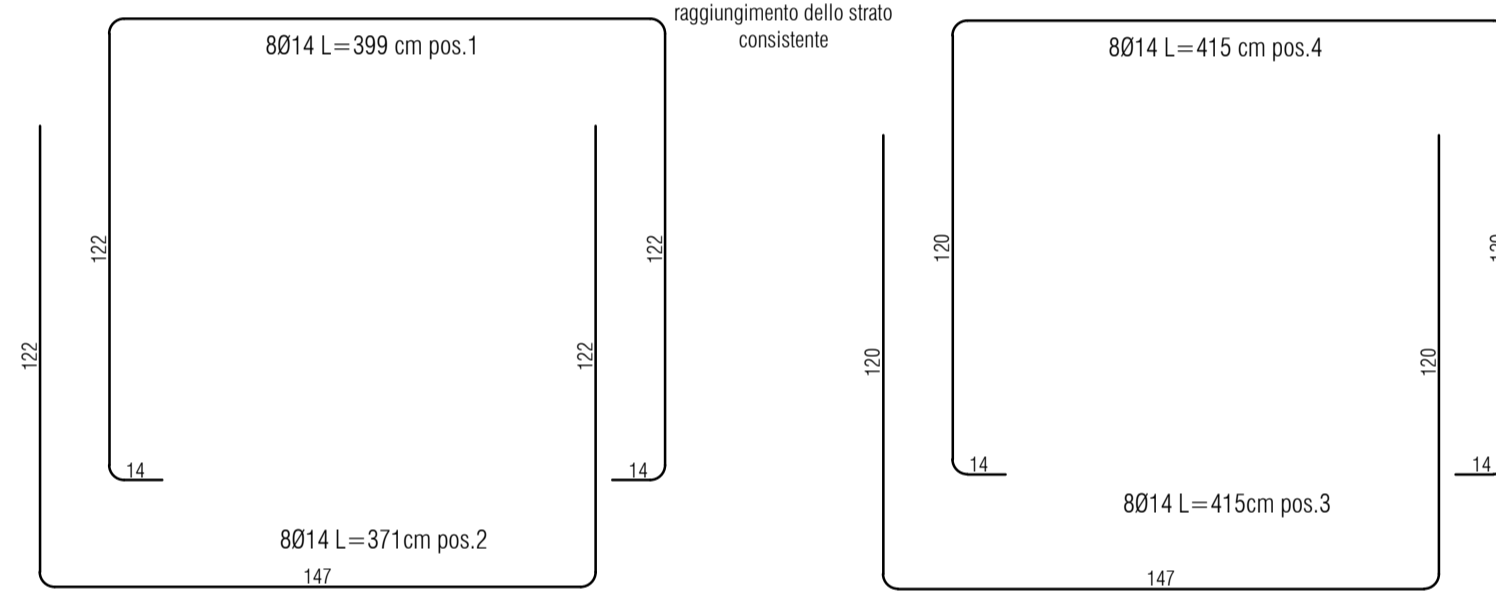
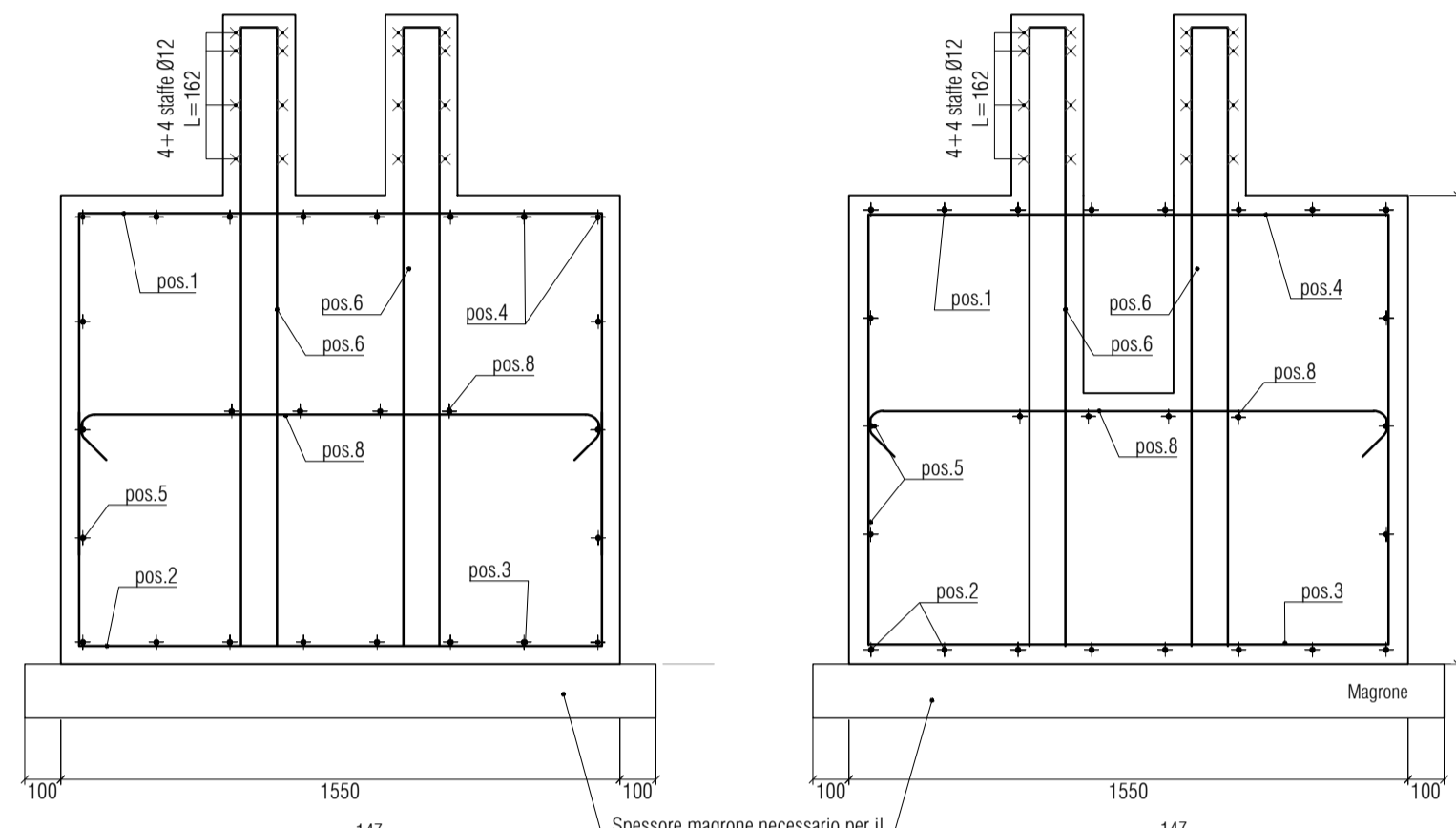
PALO RASTREMATO
Ø BASE DI 152.4 E Ø TERMINALE 60
SPESSORE DI BASE 4 mm
IN ACCIAIO ZINCATO



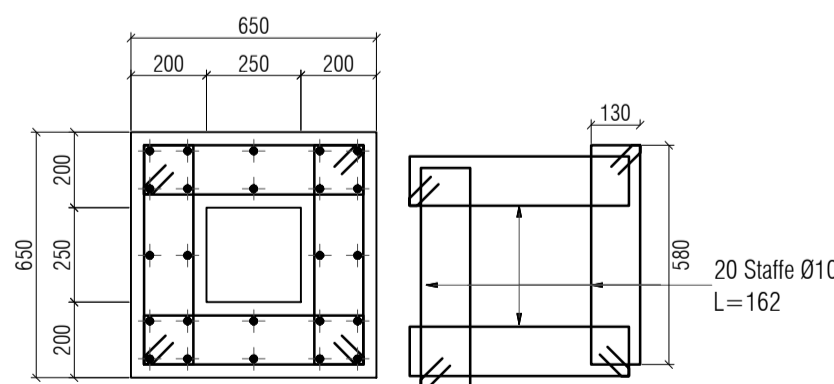
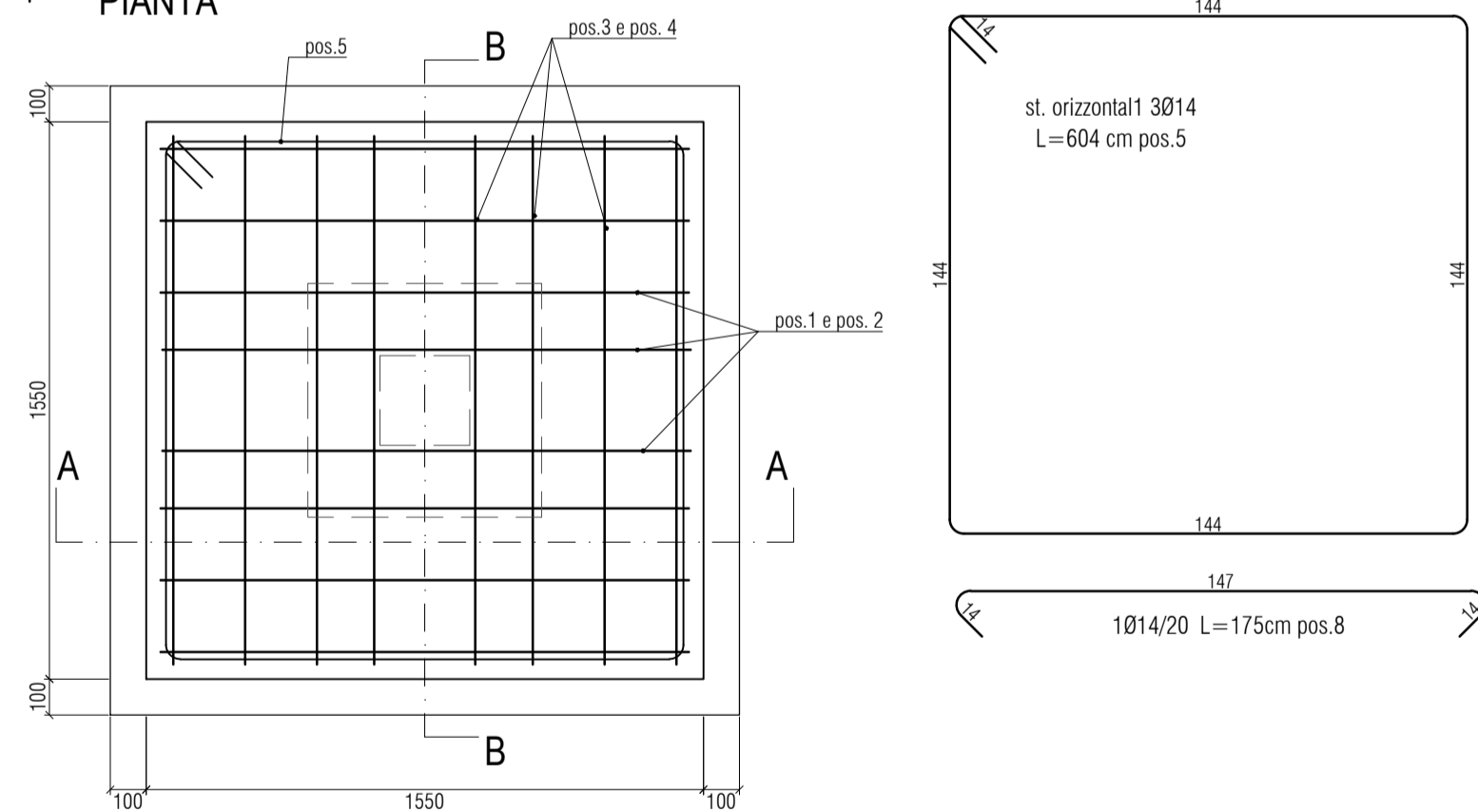
PLINTO 155x155x130cm - CARPENTERIA E ARMATURE
1:20

SEZIONE A-A

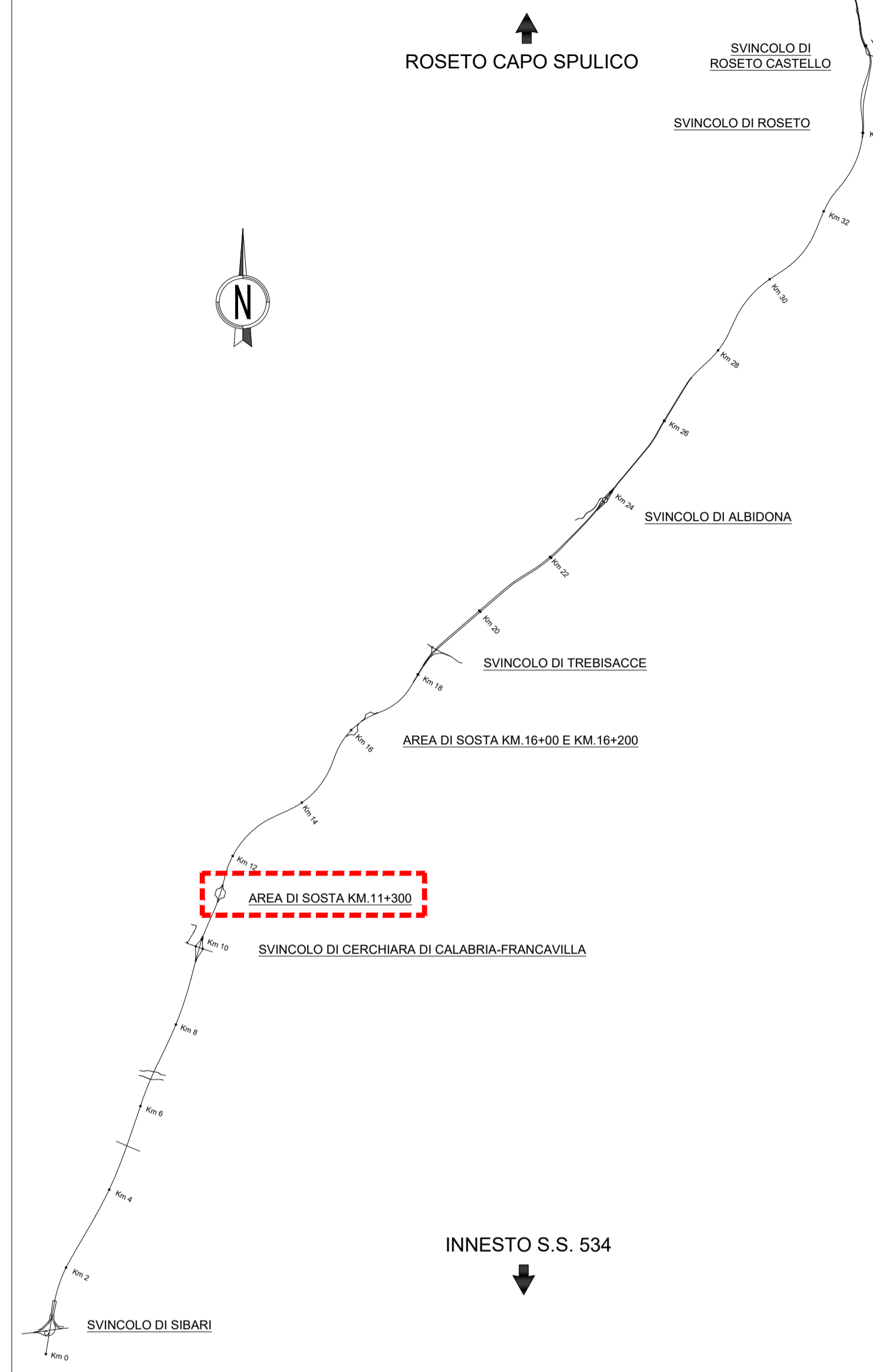
SEZIONE B-B



PIANTA



QUADRO D'UNIONE



NOTA:
DOCUMENTO VALIDO AI SOLI FINI IMPIANTISTICI



DG 41/08
LAVORI DI COSTRUZIONE DEL 3° MEGALOTTO DELLA S.S. 106 JONICA - CAT. B -
DALL'INNESTO CON LA S.S. 534 (km 365+150) A ROSETO CAPO SPULICO (km 400+000)
PROGETTO ESECUTIVO

IMPIANTI TECNOLOGICI
AREA DI SOSTA CENTRO DI CONTROLLO KM.11+300

Impianto di illuminazione - Particolari costruttivi

CONTRAENTE GENERALE:
Società di Progetto

SIRJO s.c.p.a.
Presidente:
Dott. Arch. Maria Elena Cuzzocrea

PROGETTAZIONE:

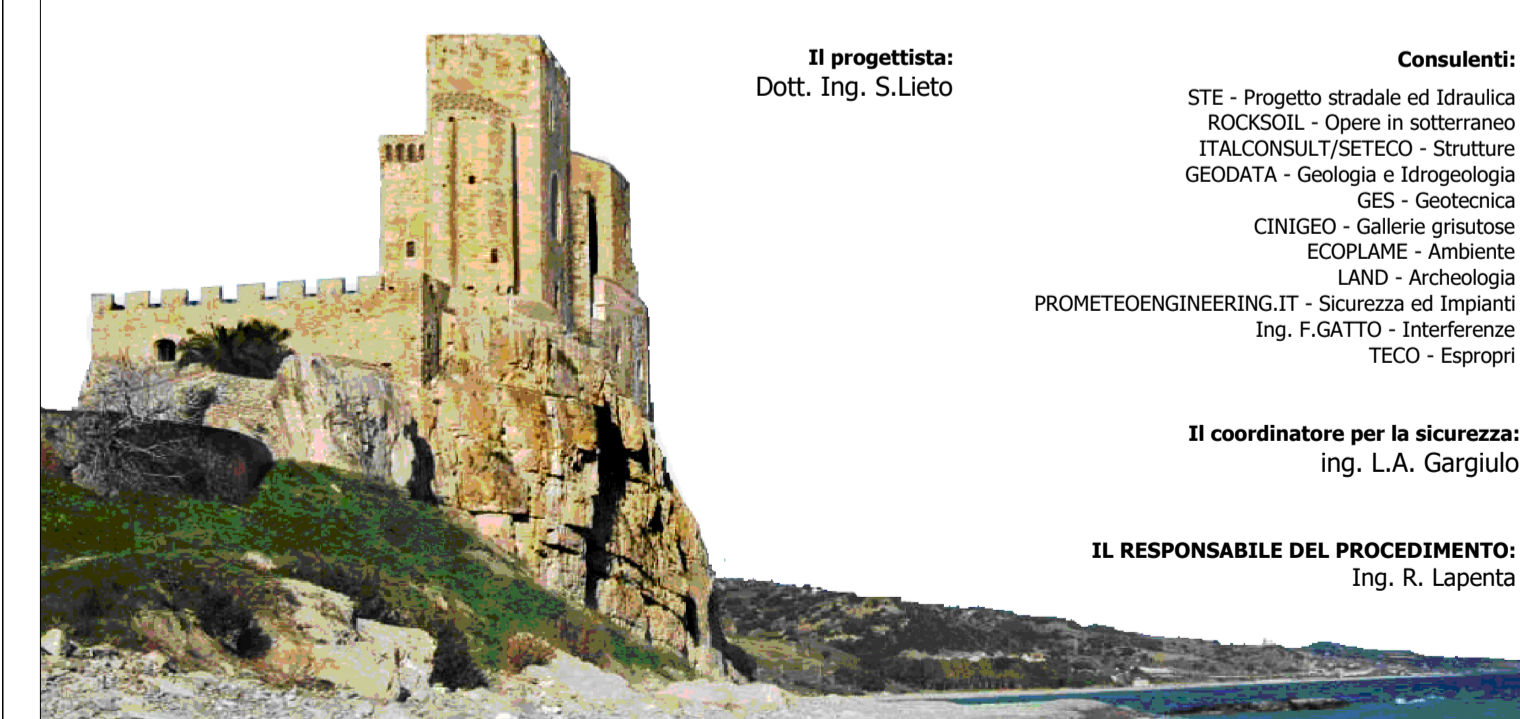


Il progettista:
Dott. Ing. S.Lieto

Consulenti:
STE - Progetto stradale ed Idraulica
ROCKSOIL - Opere in sotterraneo
ITALCONSULT/SETECO - Strutture
GEODATA - Geologia e Idrogeologia
GES - Geotecnica
CINIGEO - Gallerie grottose
ECOPLANE - Ambiente
LAND - Archeologia
PROMETEOENGINEERING.IT - Sicurezza ed Impianti
Ing. F.GATTO - Interferenze
TECO - Espropri

Il coordinatore per la sicurezza:
ing. L.A. Gargiulo

IL RESPONSABILE DEL PROCEDIMENTO:
Ing. R. Lapenta



Rep.: P/158
Scala di rappresentazione: -:-:-

Codice Progetto:					Codice Elaborato:																				
L	O	7	1	6	C	E	1	7	0	1	T	0	2	I	M	3	8	I	M	P	D	C	0	1	B

Rev.	Data	Descrizione	Redatto	Verificato	Approvato
A	15.03.2017	Emissione	Arch. Di Salvo	Ing. M. Minunno	Ing. A. Focaracci
B	15.04.2019	Revisione	Arch. Di Salvo	Ing. M. Minunno	Ing. A. Focaracci