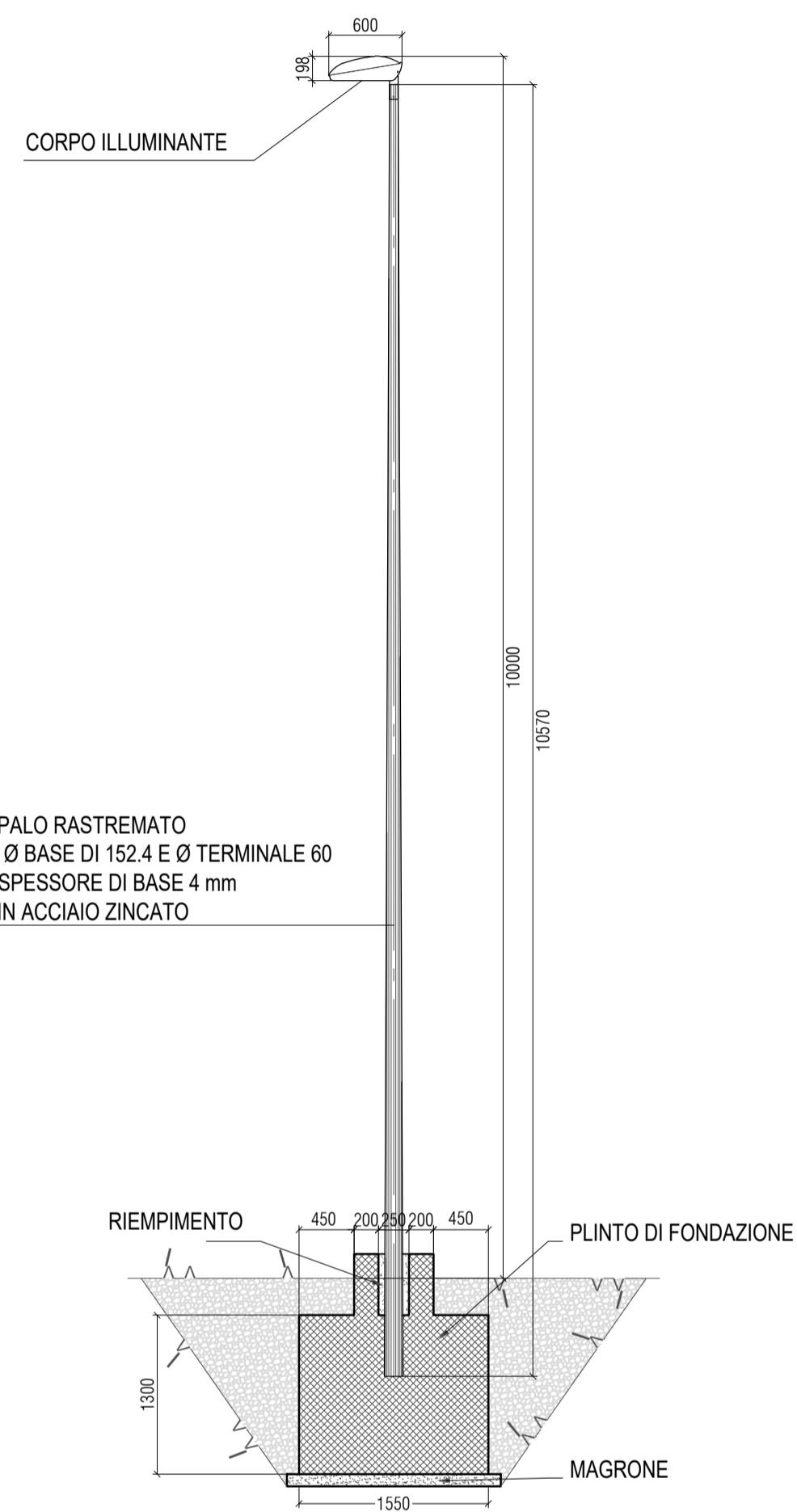


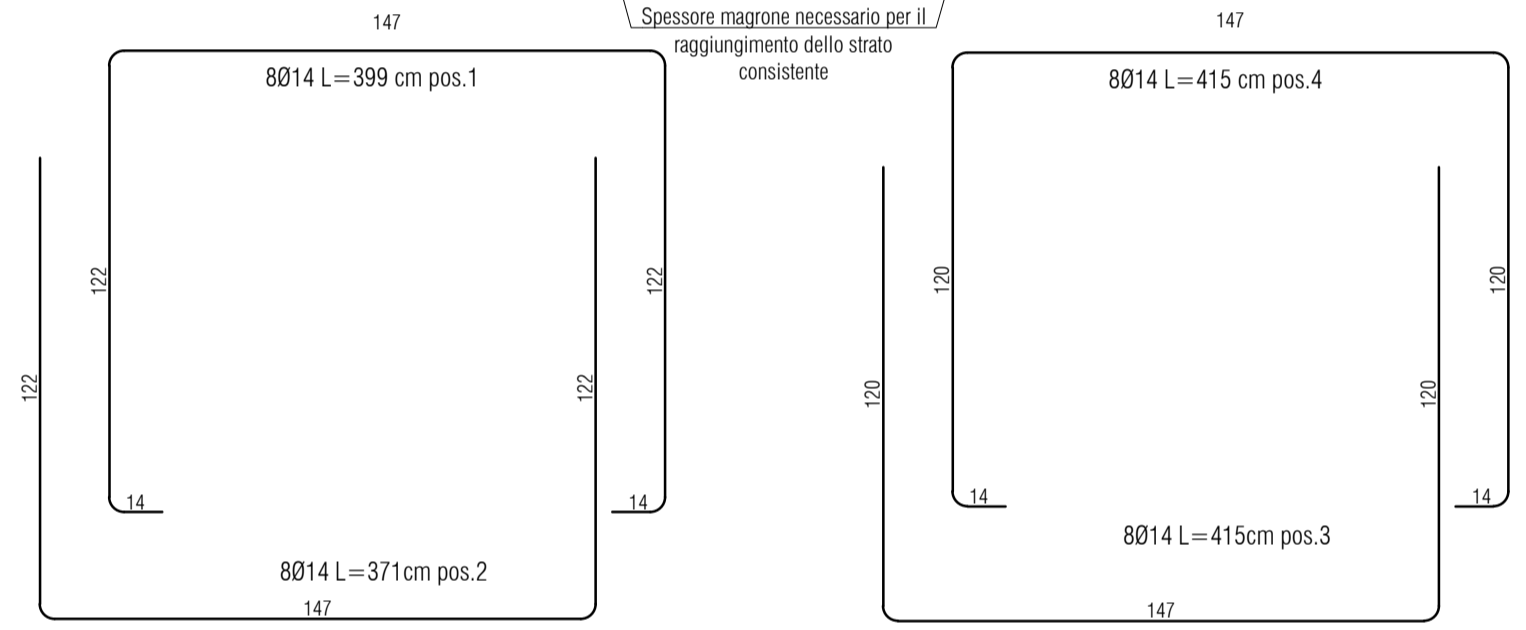
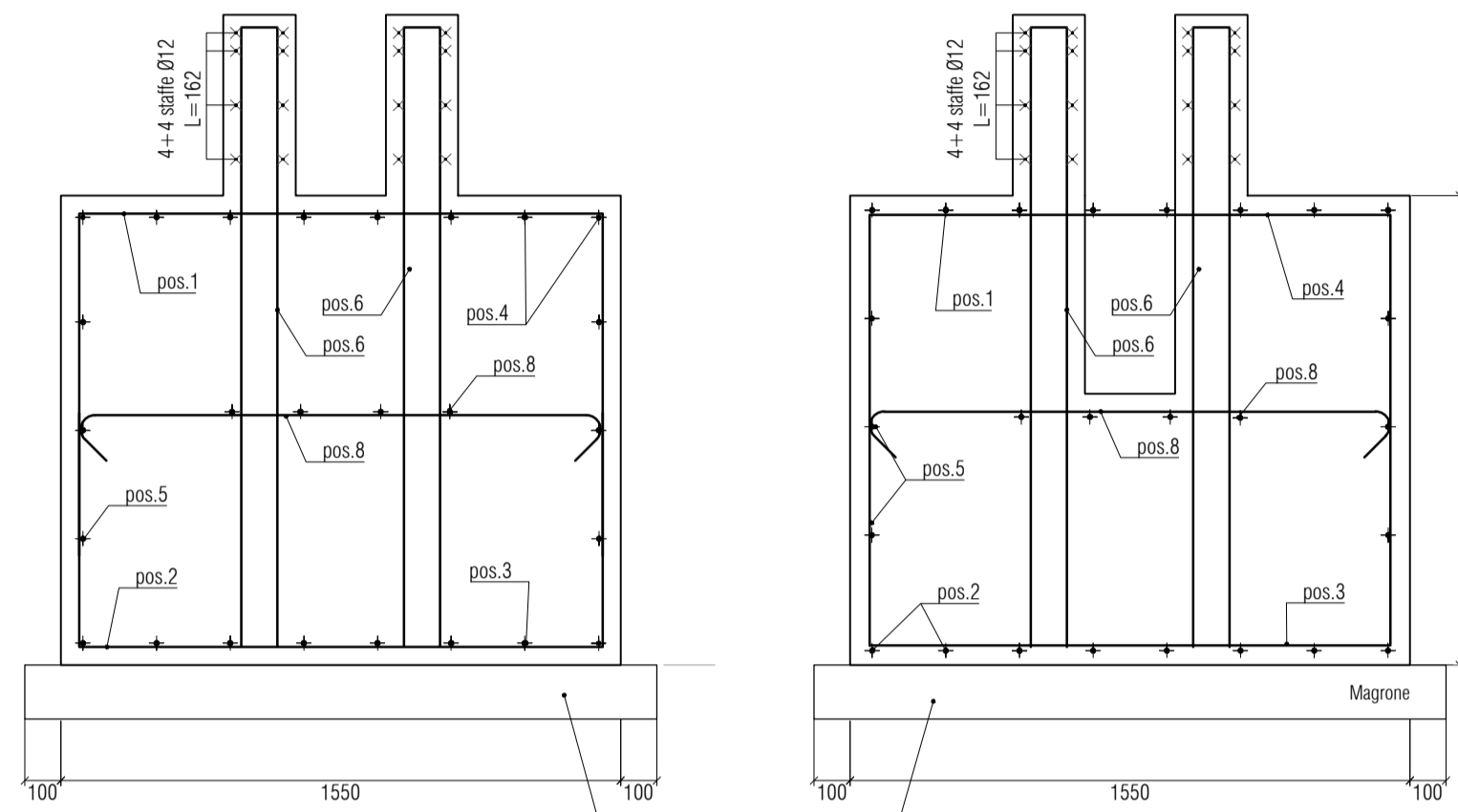
**PALO ILLUMINAZIONE SU RILEVATO O TRINCEA**  
scala 1:50



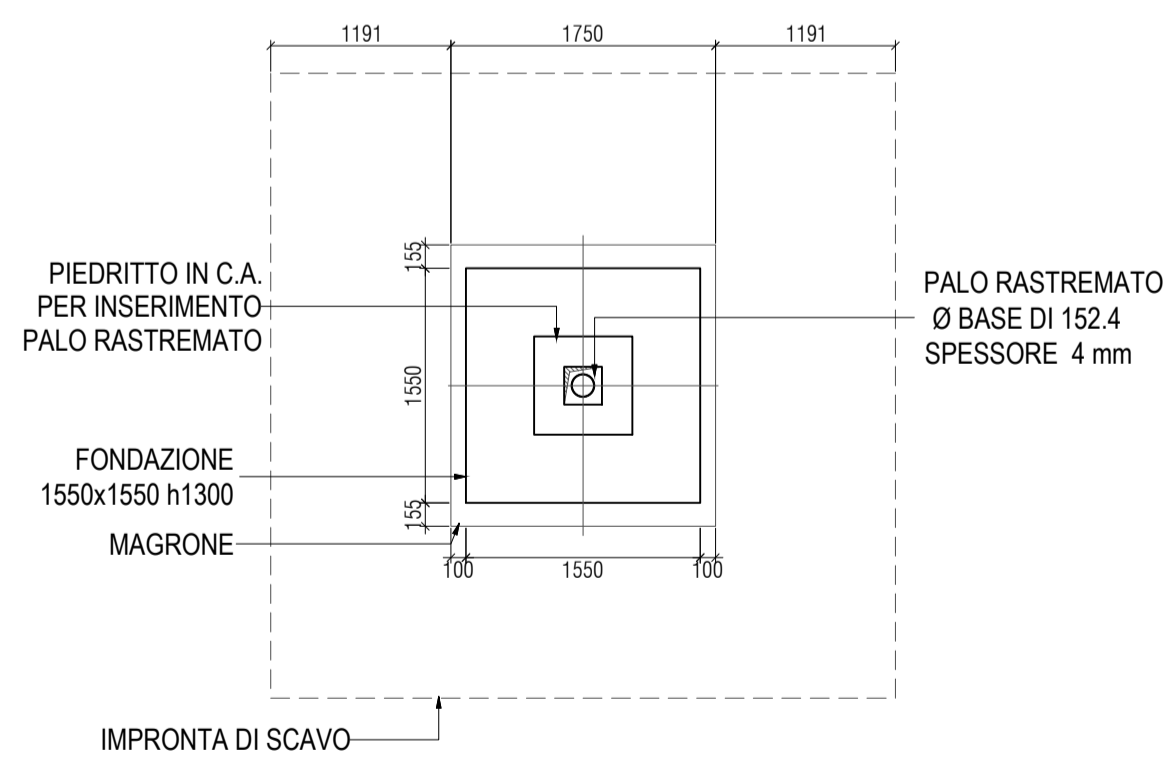
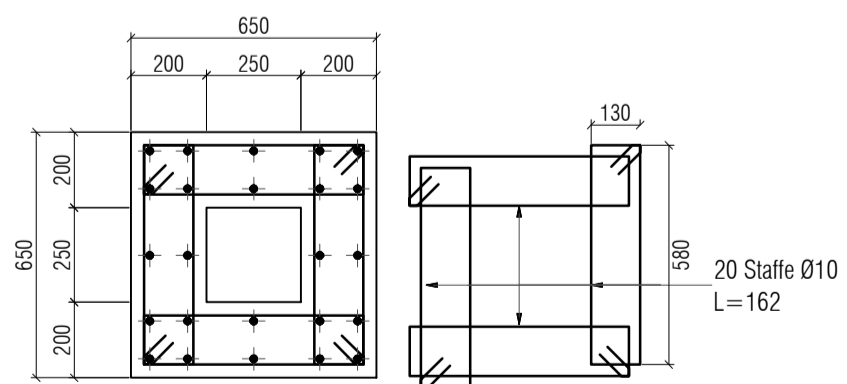
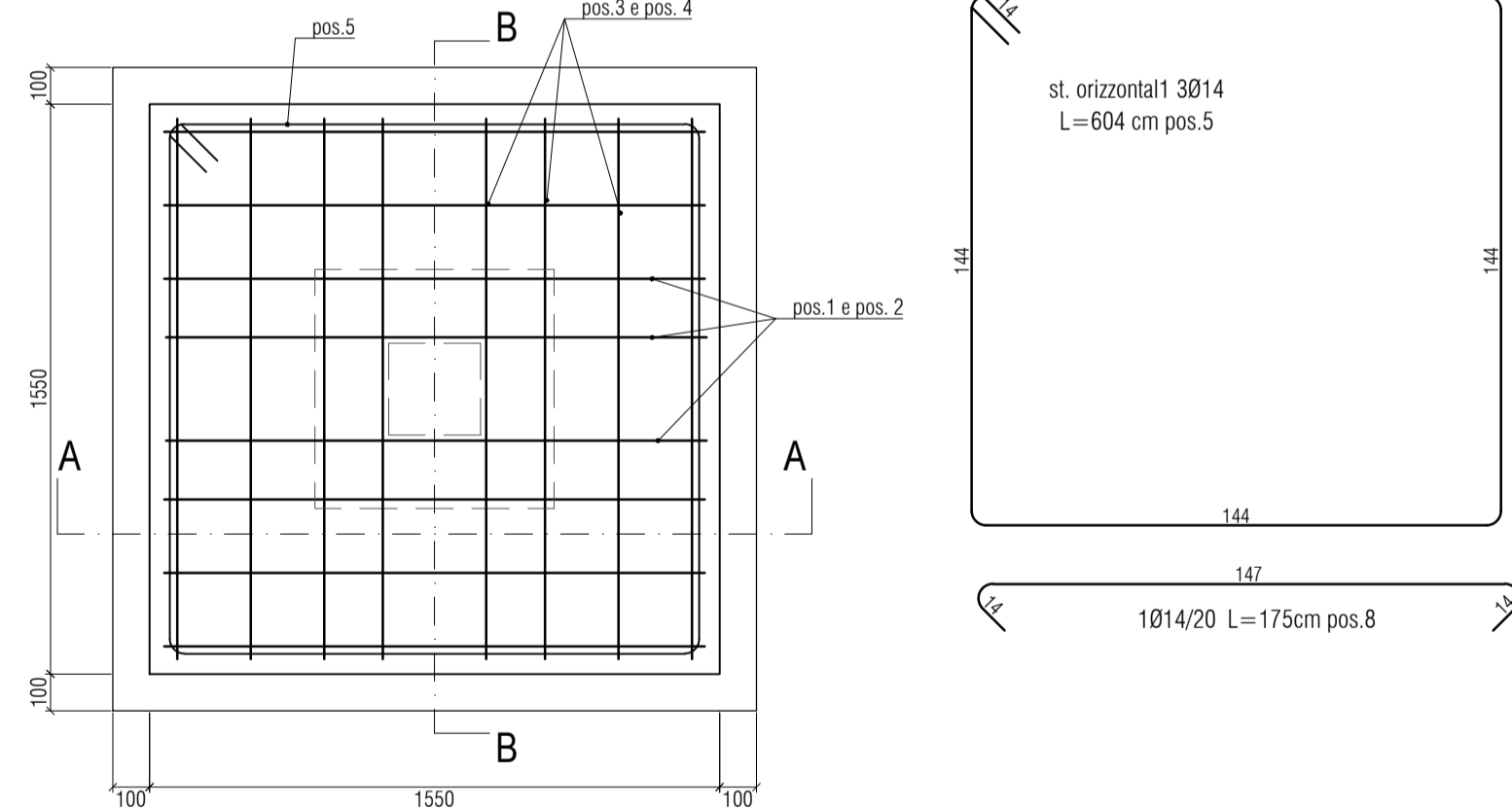
**PLINTO 155x155x130cm - CARPENTERIA E ARMATURE**  
1:20

SEZIONE A-A

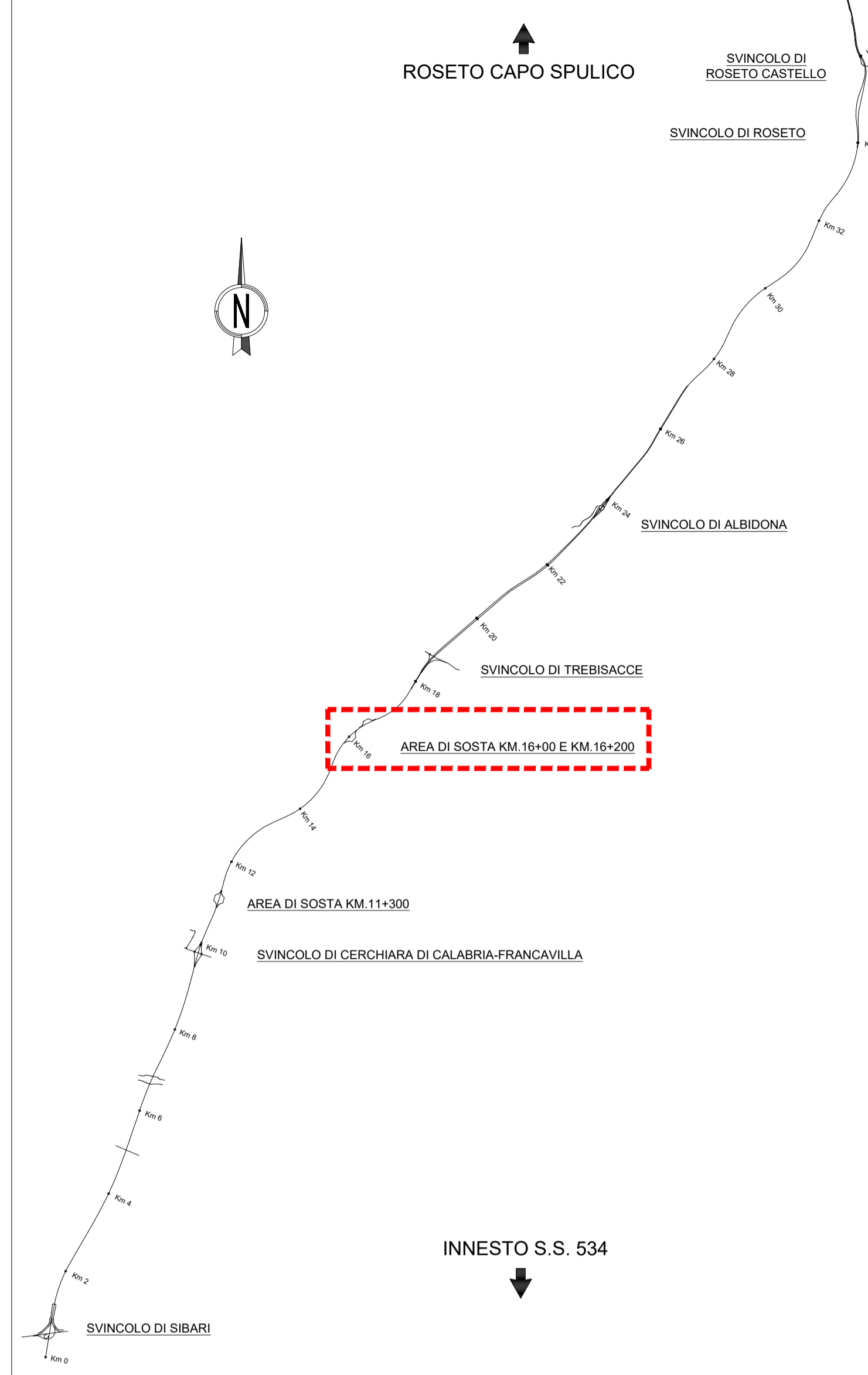
SEZIONE B-B



PIANTA



**QUADRO D'UNIONE**



NOTA:  
DOCUMENTO VALIDO AI SOLI FINI IMPIANTISTICI



**Dirigente Generale**  
**DG 41/08**  
LAVORI DI COSTRUZIONE DEL 3° MEGALOTTO DELLA S.S. 106 JONICA - CAT. B -  
DALL'INNESTO CON LA S.S. 534 (km 365+150) A ROSETO CAPO SPULICO (km 400+000)

**PROGETTO ESECUTIVO**

IMPIANTI TECNOLOGICI  
AREA DI SOSTA CENTRO DI CONTROLLO KM.16+00 e KM.16+200

Impianto di illuminazione - Particolari costruttivi

**CONTRAENTE GENERALE:**  
Società di Progetto

**SIRJO s.c.p.a.**  
Presidente:  
Dott. Arch. Maria Elena Cuzzocrea

**PROGETTAZIONE:**

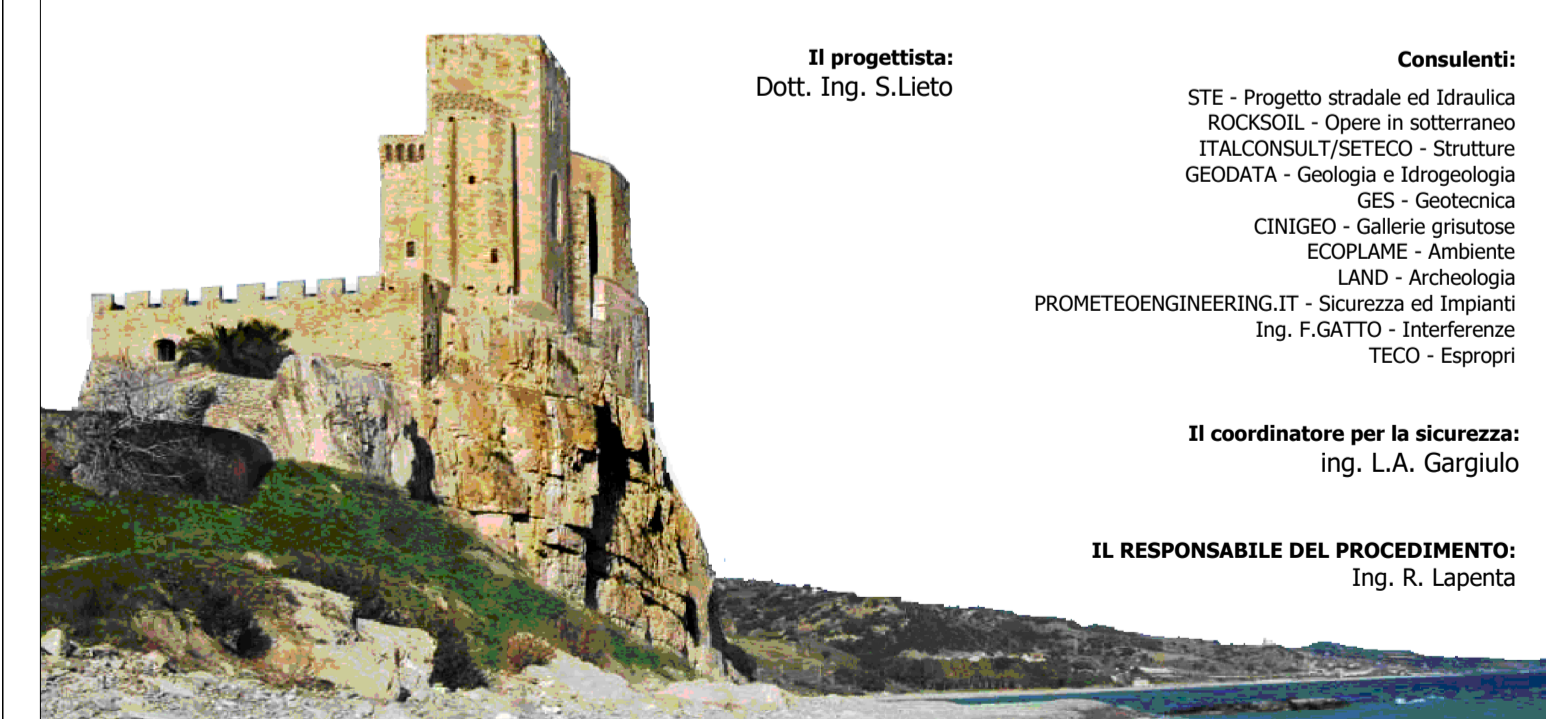


**Il progettista:**  
Dott. Ing. S.Lieto

**Consulenti:**  
STE - Progetto stradale ed Idraulica  
ROCKSOIL - Opere in sotterraneo  
ITALCONSULT/SETECO - Strutture  
GEODATA - Geologia e Idrogeologia  
GES - Geotecnica  
CINIGEO - Gallerie grottose  
ECOPLANE - Ambiente  
LAND - Archeologia  
PROMETEOTECHNICAL - Sicurezza ed Impianti  
Ing. F.GATTO - Interferenze  
TECO - Espropri

**Il coordinatore per la sicurezza:**  
ing. L.A. Gargiulo

**IL RESPONSABILE DEL PROCEDIMENTO:**  
Ing. R. Lapenta



Rep.: P/158  
Codice Progetto: L O 7 1 6 C E 1 7 0 1  
Codice Elaborato: T 0 2 I M 3 8 I M P D C 0 1 B  
Scala di rappresentazione: -:-:-

Rev.	Data	Descrizione	Redatto	Verificato	Approvato
A	15.03.2017	Emissione	Arch. Di Salvo	Ing. M. Minunno	Ing. A. Focaracci
B	15.04.2019	Revisione	Arch. Di Salvo	Ing. M. Minunno	Ing. A. Focaracci