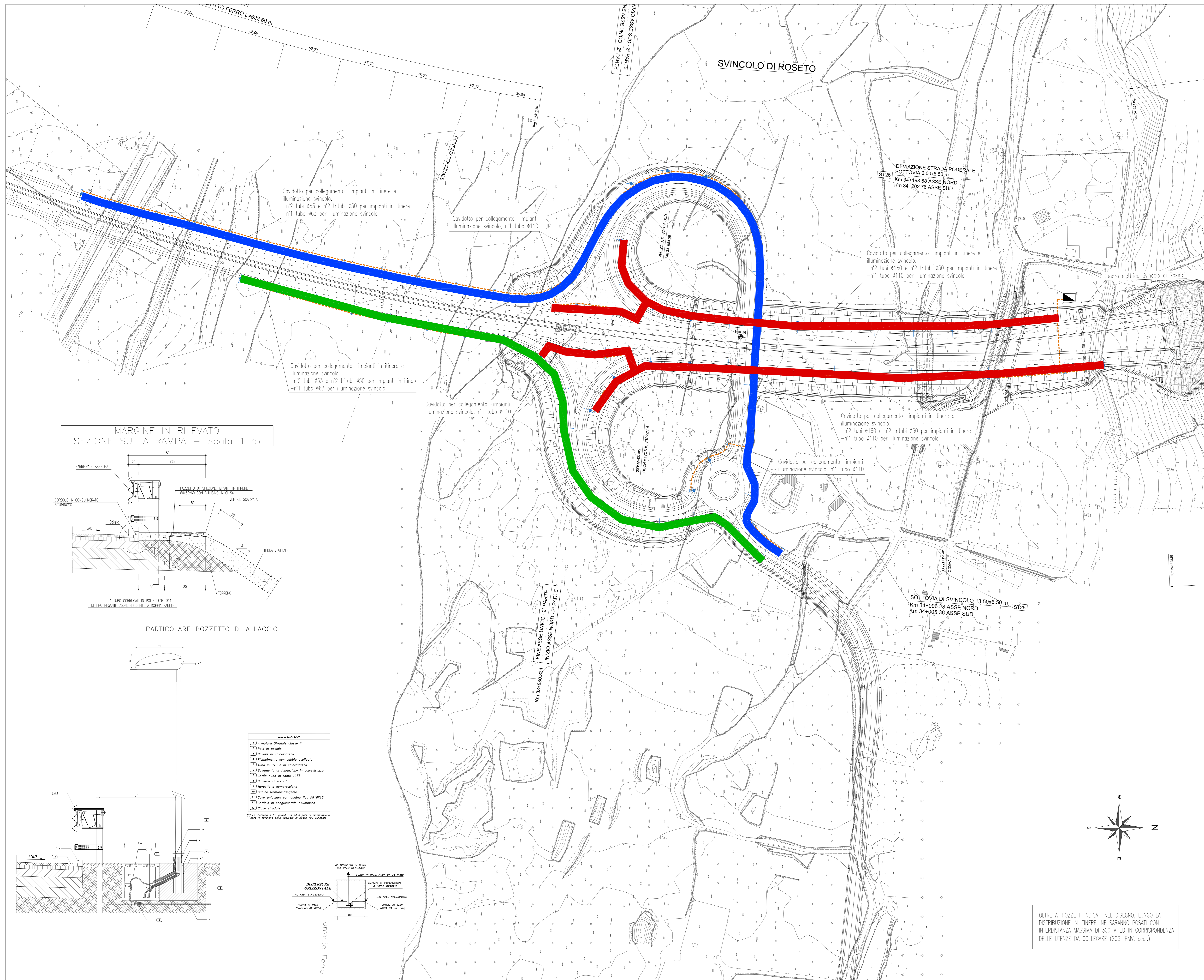
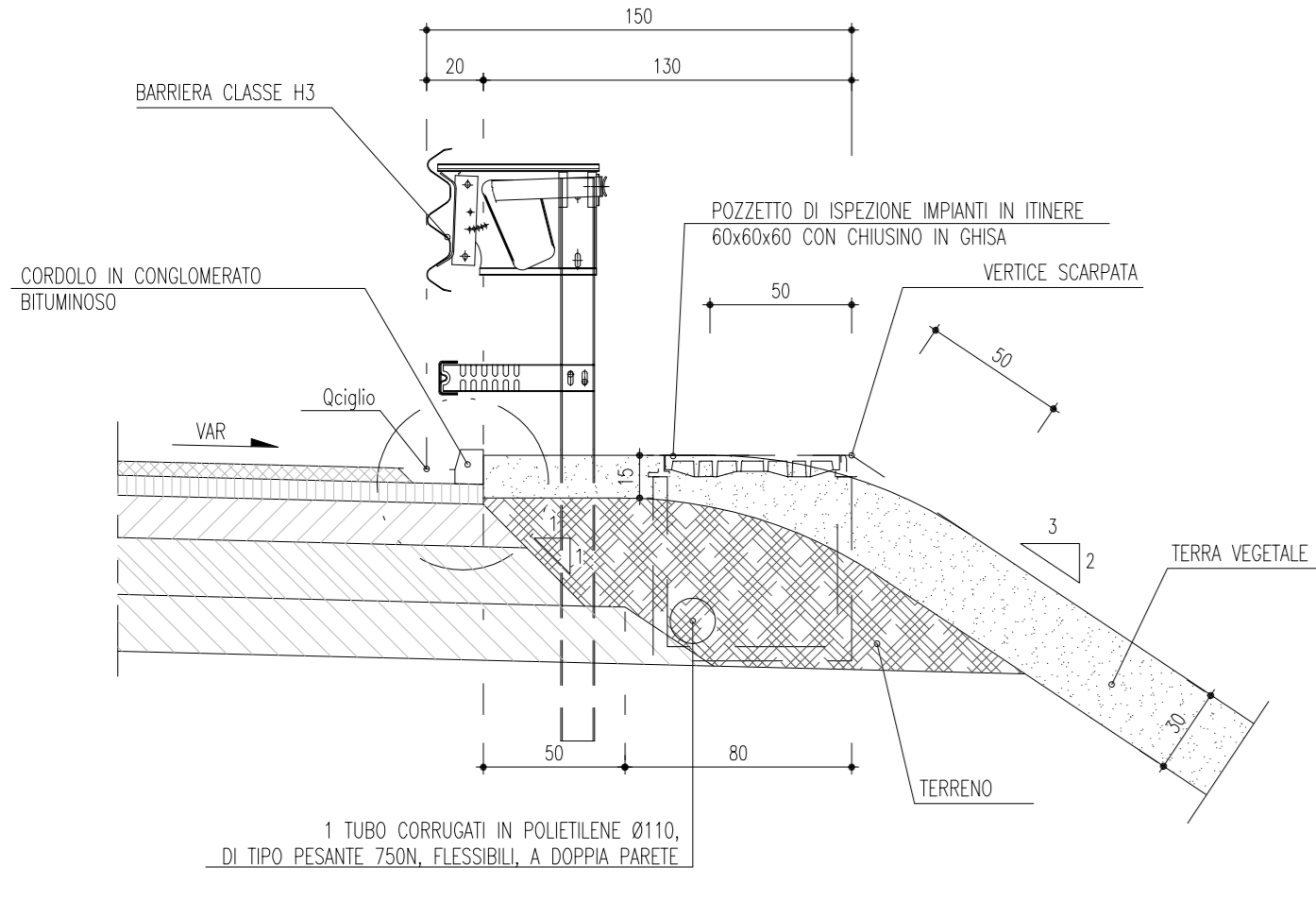


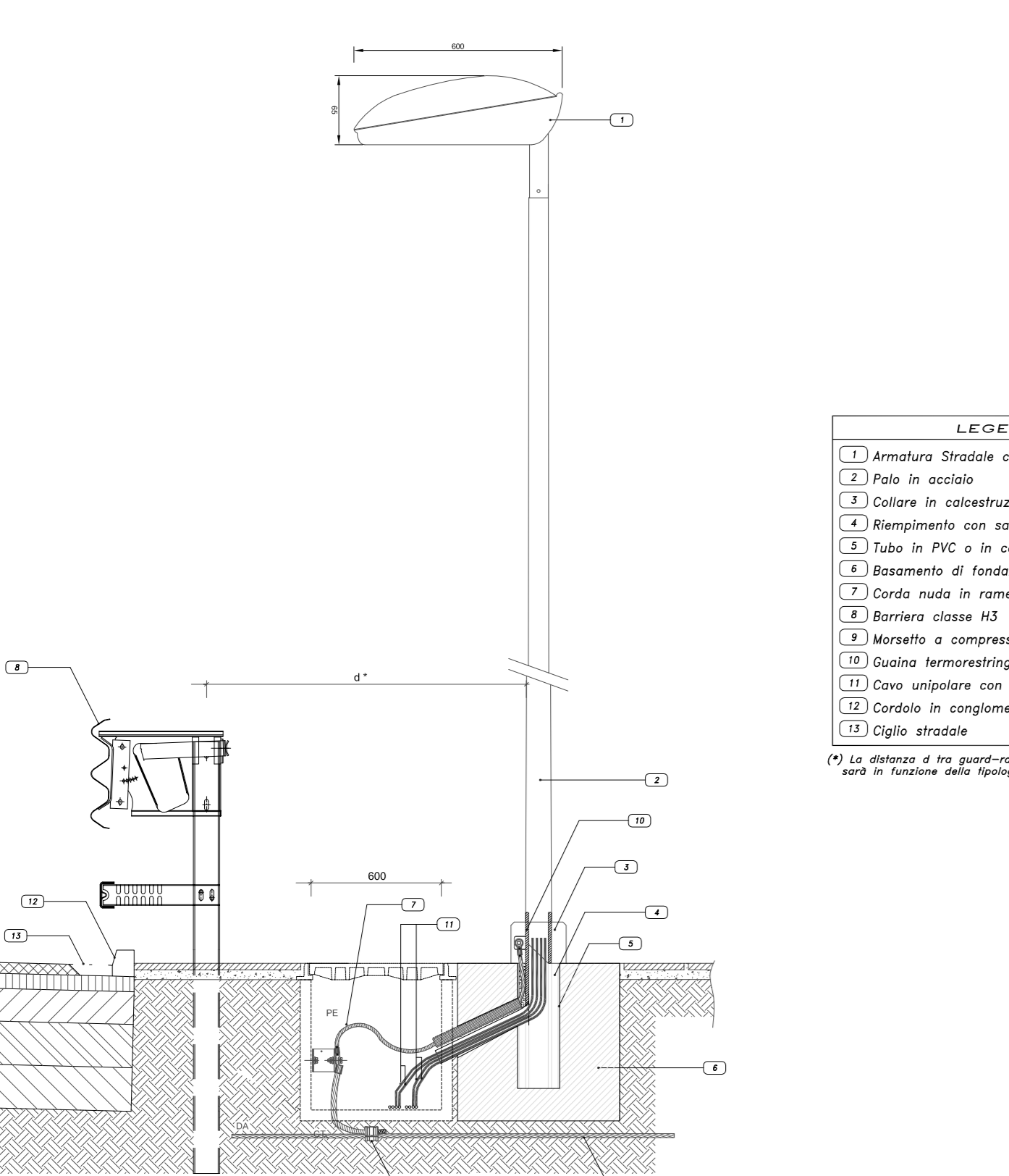
PLANIMETRIA IMPIANTO DI ILLUMINAZIONE
SVINCOLO DI ROSETO - Scala 1:1000



MARGINE IN RILEVATO
SEZIONE SULLA RAMPA - Scala 1:25



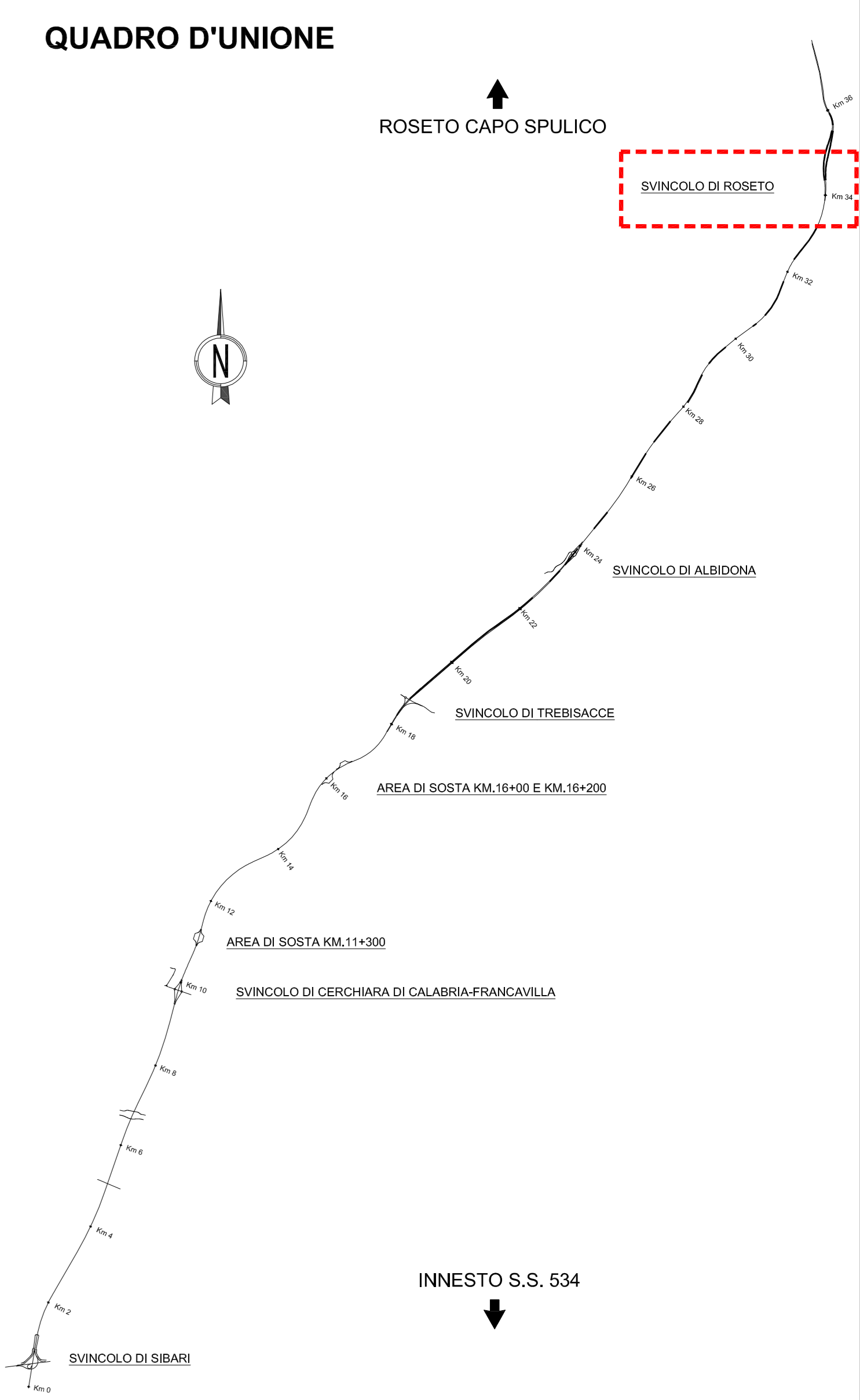
PARTICOLARE POZZETTO DI ALLACCIO



LEGENDA

- Armatura Stradale classe II
- Parete in asfalto
- Colore in calcestruzzo
- Allungamento con sabbia rastrellata
- Tubo in PVC in calcestruzzo
- Basamento di fondazione in calcestruzzo
- Cerchio nudo in rame 1033
- Barriera classe A2
- Miraflex o compressione
- Squaria impermeabilizzante
- Cavo antigelo con gancio tipo FC1616E
- Cerchio in conglomerato bituminoso
- Oglio insonore

*) Le distanze e i pesi garantiti nel 3° piano di illuminazione sono in funzione delle tipologie di guard-rail utilizzate.



LEGENDA SIMBOLI

- ▬ QUADRO ELETTRICO BT IN ARMADIO STRADALE CON POZZETTO DI DERIVAZIONE E SISTEMA DI REGOLAZIONE DEL FLUSSO LUMINOSO
- ⦿ CORPO ILLUMINANTE TIPO LED 150 W SU PALO H 10m CON BLOCCO DI FONDAZIONE E POZZETTO DI DERIVAZIONE IN CLS 60x60x60cm
- CAVIDOTTO IN POLIETILENE CORRUGATO A DOPPIA PARETE
- ⊗ POZZETTO DI DERIVAZIONE IN CLS 60x60x60cm

TABELLA CIRCUITI DORSALI DI ALIMENTAZIONE

CIRCUITO	CAVO TIPO	SEZIONE
	FC16R16	4x1x16
	FC16R16	4x1x16
	FC16R16	4x1x16

NOTA:
DOCUMENTO VALIDO AI SOLI FINI IMPIANTISTICI

ANAS S.p.A.
Direzione Sovranità

DG 41/08
LAVORI DI COSTRUZIONE DEL 3° MEGALOTTO DELLA S.S. 106 JONICA - CAT. B - DALL'INNESTO CON LA S.S. 534 (km 365+150) A ROSETO CAPO SPULICO (km 400+000)

PROGETTO ESECUTIVO
IMPIANTI TECNOLOGICI
SVINCOLO DI ROSETO

Impianti di illuminazione e distribuzione elettrica
Planimetria

CONTRAENTE GENERALE:
SIRJO s.c.p.a.
Presidenti:
Dott. Arch. Maria Elena Cuzzocrea

PROGETTAZIONE:
ASTALDI
Dott. Ing. S.Lieto

salini impreglio
Consulenti:
STE - Progetto stradale ed idraulica
RODOLFO - Opere in ottonero
ITALCONSULT/STETCO - Strutture
GEODATA - Geologia e idrogeologia
GIS - Geotecnica
CINQUELO - Calcolo strutture
ECONPLANE - Ambiente
LAND - Archeologia
PROMTECHENGINEERING - Sicurezza ed impianti
ING. F.GATTO - Interferenze
TECO - Esperti

Il coordinatore per la sicurezza:
Ing. L.A. Gargiulo

IL RESPONSABILE DEL PROCEDIMENTO:
Ing. R. Lepenta

Rep.: P/19-01
Scala di rappresentazione: Vari

Codice Progetto: **L O 7 1 6 C E 1 9 0 1** Codice Elaborato: **T O 4 I M 0 9 I M P P P 0 1 B**

Rev.	Data	Descrizione	Emisore	Arch. F. di Salvo	Verificato	Approvato
A	15.04.2019	Emissione	Ing. M. Misurino	Ing. M. Misurino	Ing. A. Focarecci	
B	08.09.2019	Emissione per validazione	Ing. M. Misurino	Ing. M. Misurino	Ing. A. Focarecci	

OLTRE AI POZZETTI INDICATI NEL DISEGNO, LUNGO LA DISTRIBUZIONE IN ITINERE, NE SARANNO POSATI CON INTERDISTANZA MASSIMA DI 300 M ED IN CORRISPONDENZA DELLE UTENZE DA COLLEGARE (SOS, PMW, ecc.)