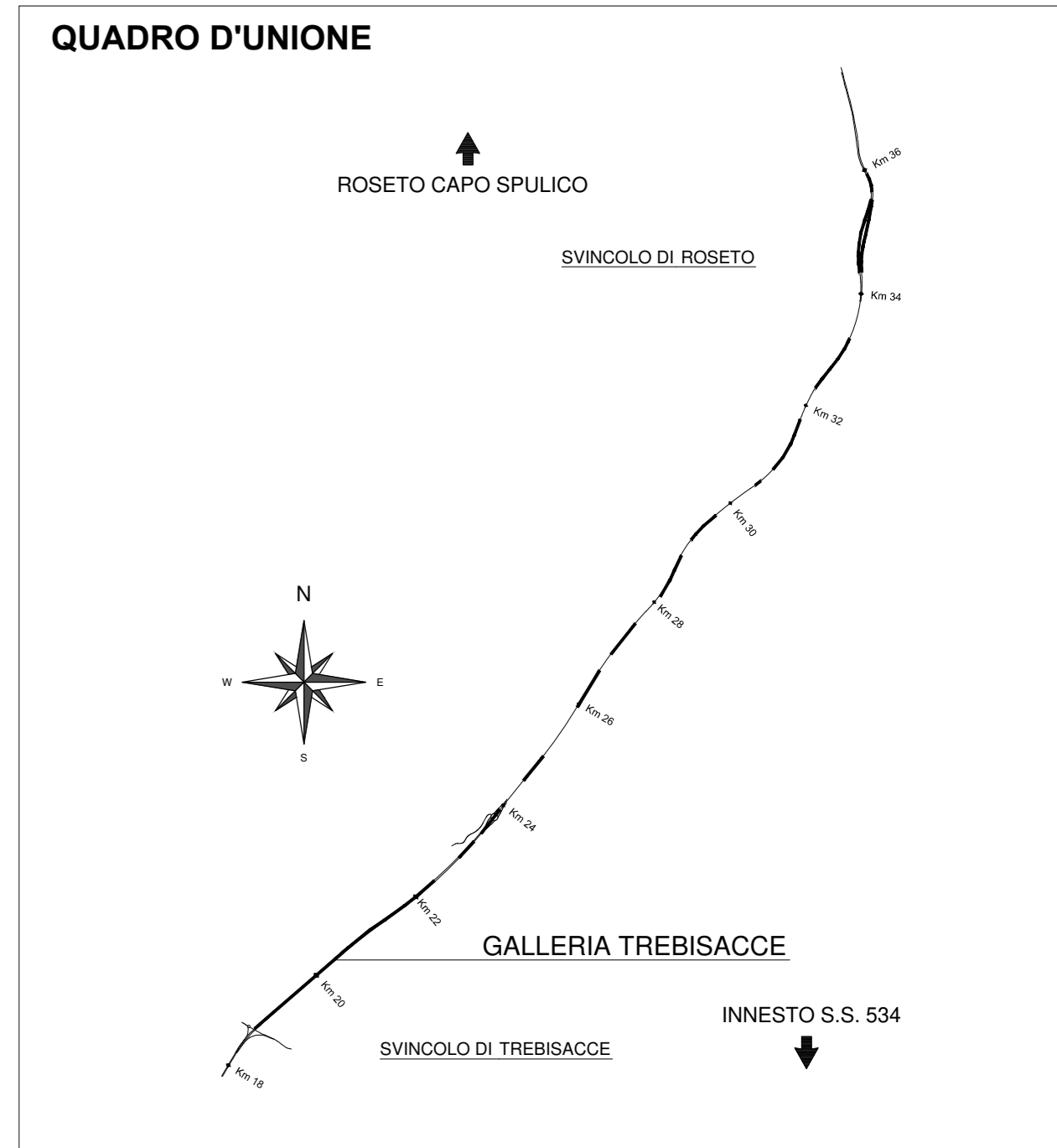
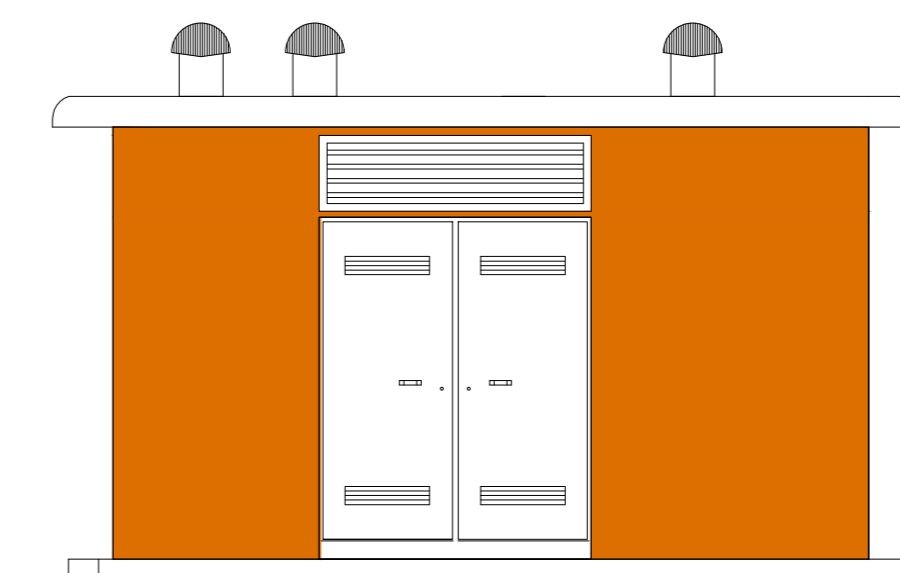
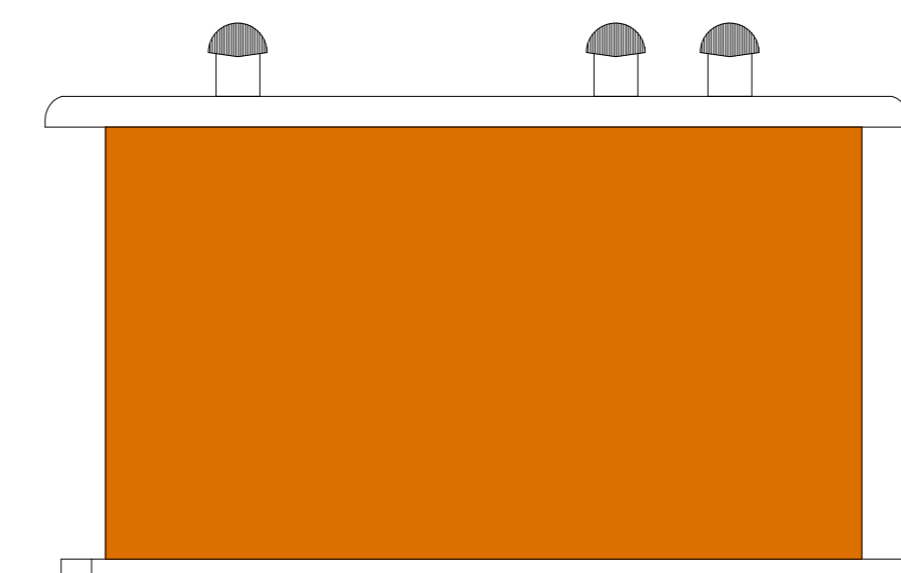
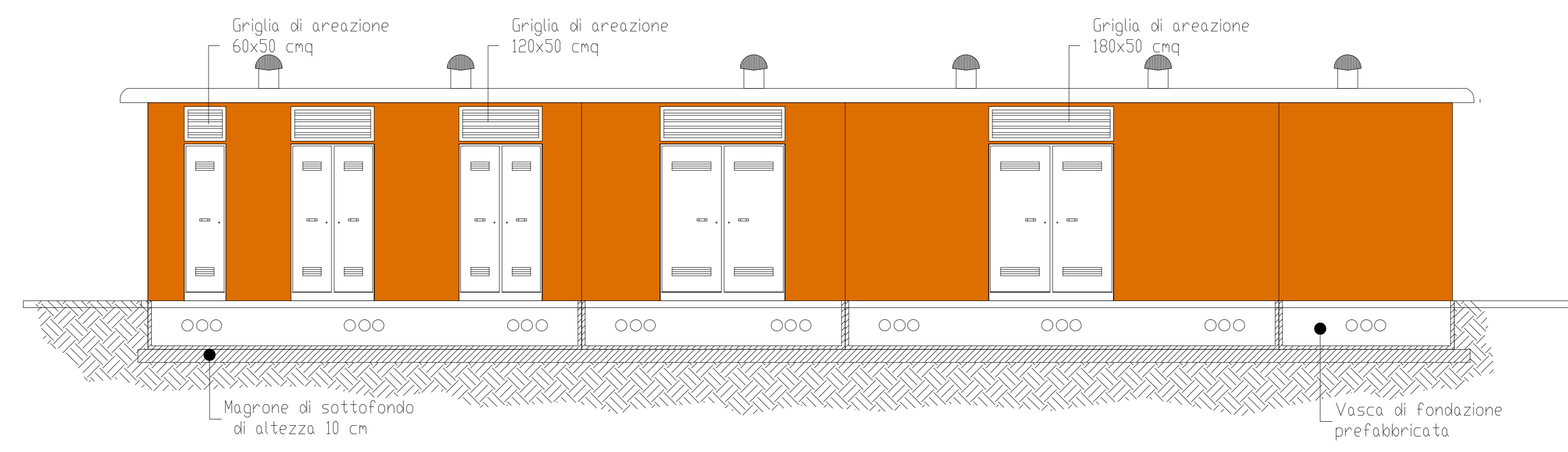
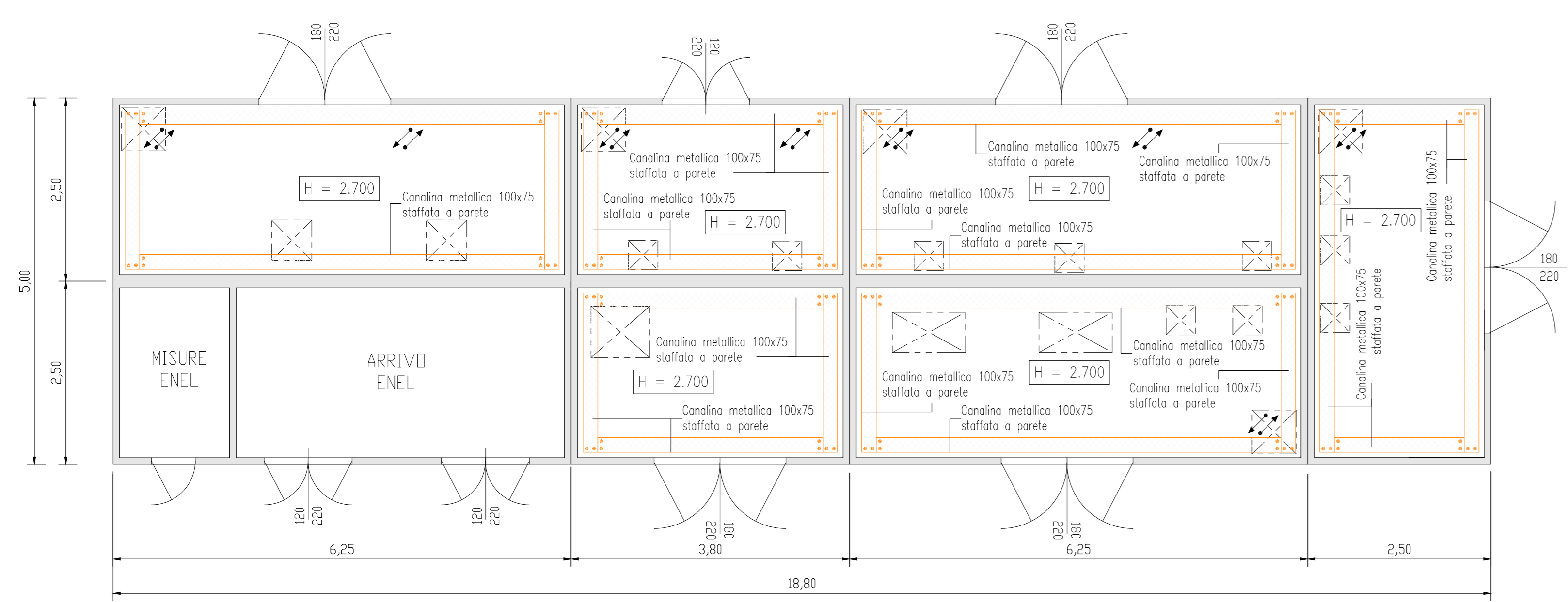


Planimetry disposizione apparecchiature  
Scala 1: 50

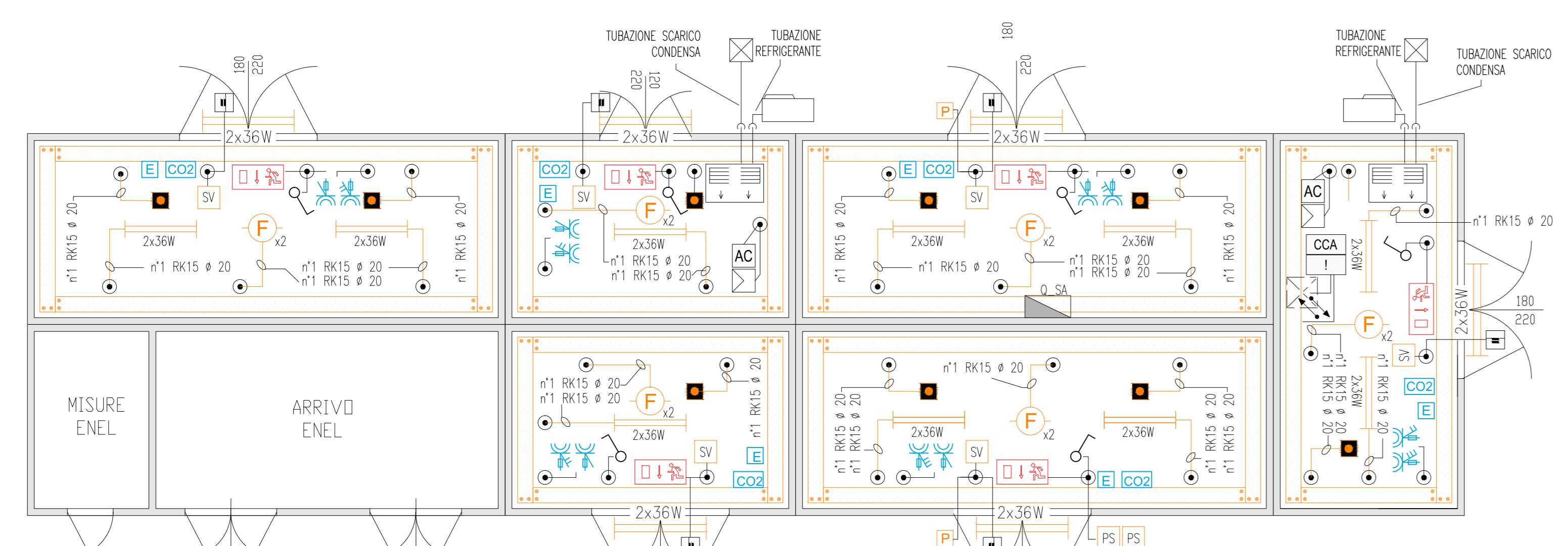


LEGENDA SIMBOLI APPARECCHIATURE CABINA

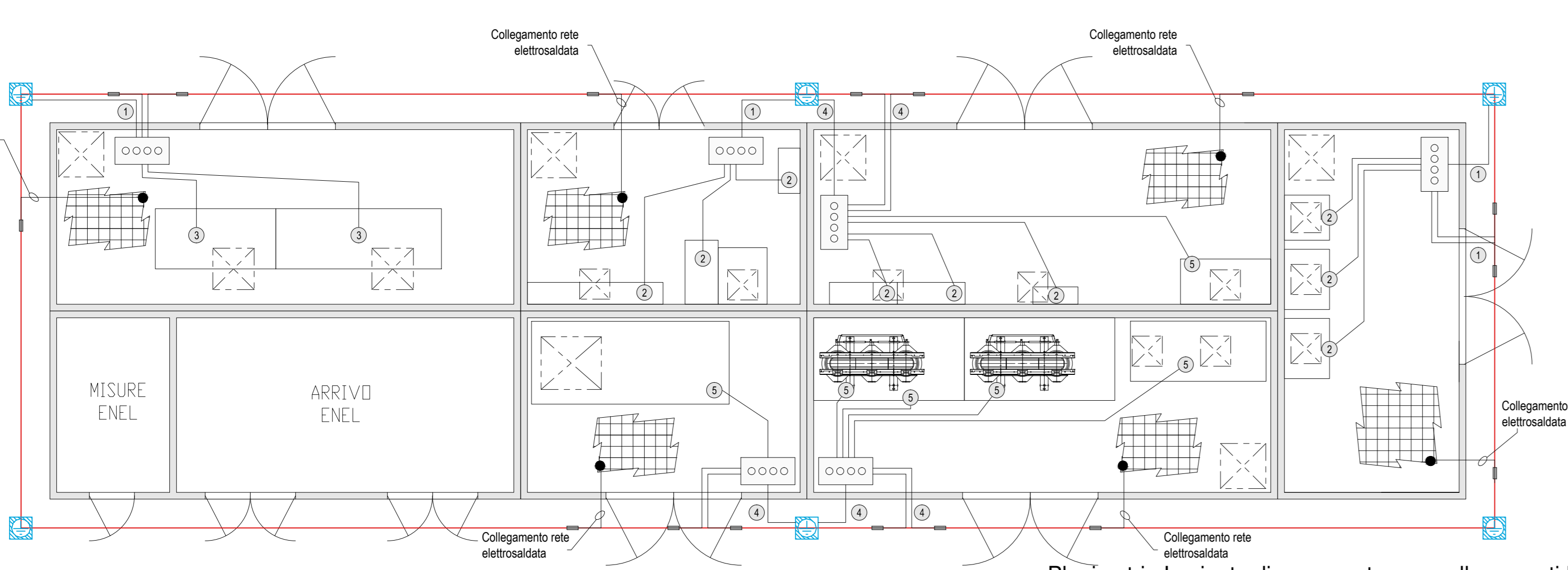
1	PROTEZIONE MT FORZA MOTRICE (OMT)
2	PROTEZIONE TRASFORMATORE MT/BT (TR.1 FM) OMT
3	PROTEZIONE TRASFORMATORE MT/BT (TR.2 FM) OMT
4	QUADRO ELETTRICO DISTRIBUZIONE BT (Q_GEN) (DIM. L 1800 x P 800 x H 1900)
5	RIFASAMENTO AUTOMATICO QUADRO GENERALE (Q_GEN) 400kVar
6	QUADRO ELETTRICO DISTRIBUZIONE BT (Q_LP(P/P)) (DIM. L 870 x P 290 x H 1900)
7	QUADRO ELETTRICO DISTRIBUZIONE BT (Q_LP(P/E)) (DIM. L 870 x P 290 x H 1900)
8	QUADRO Q_FE (DIM. L 1600 x P 800 x H 1900)
9	QUADRO ELETTRICO DISTRIBUZIONE BT (Q_SA) (DIM. L 600 x P 290 x H 1050)
10	CPS - 200 KVA (EN 50171 Autonomia 1h)
11	PACCO BATTERIE A SERVIZIO DEL CPS
12	QUADRO ELETTRICO DISTRIBUZIONE BT (Q_CPS) (DIM. L 600 x P 290 x H 1050)
13	QUADRO ELETTRICO DISTRIBUZIONE BT (Q_CA) (DIM. L 1800 x P 290 x H 1900)
14	QUADRO ELETTRICO DISTRIBUZIONE BT (Q_VE) (DIM. L 2200 x P 800 x H 1900)
15	ARMADIO RACK PLC - LOCALE TELECONTROLLO (DIM. L 800 x P 600 x H 2080)
16	ARMADIO RACK Vcc - LOCALE LOCALE TELECONTROLLO (DIM. L 800 x P 600 x H 2080)
17	ARMADIO RACK TLC - LOCALE LOCALE TELECONTROLLO (DIM. L 600 x P 600 x H 2080)



Planimetry con disposizione canali metallici e tubazioni  
Scala 1: 50



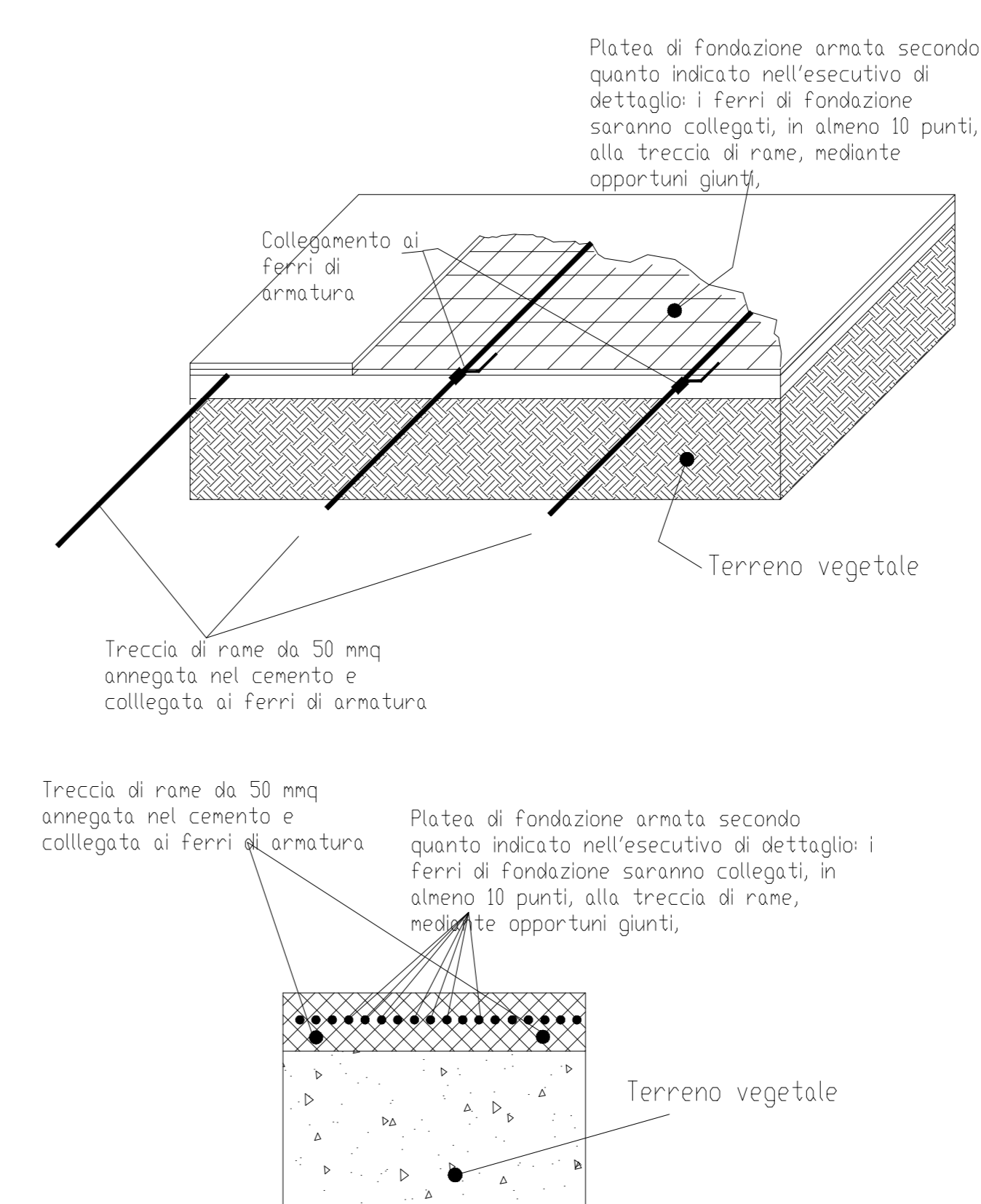
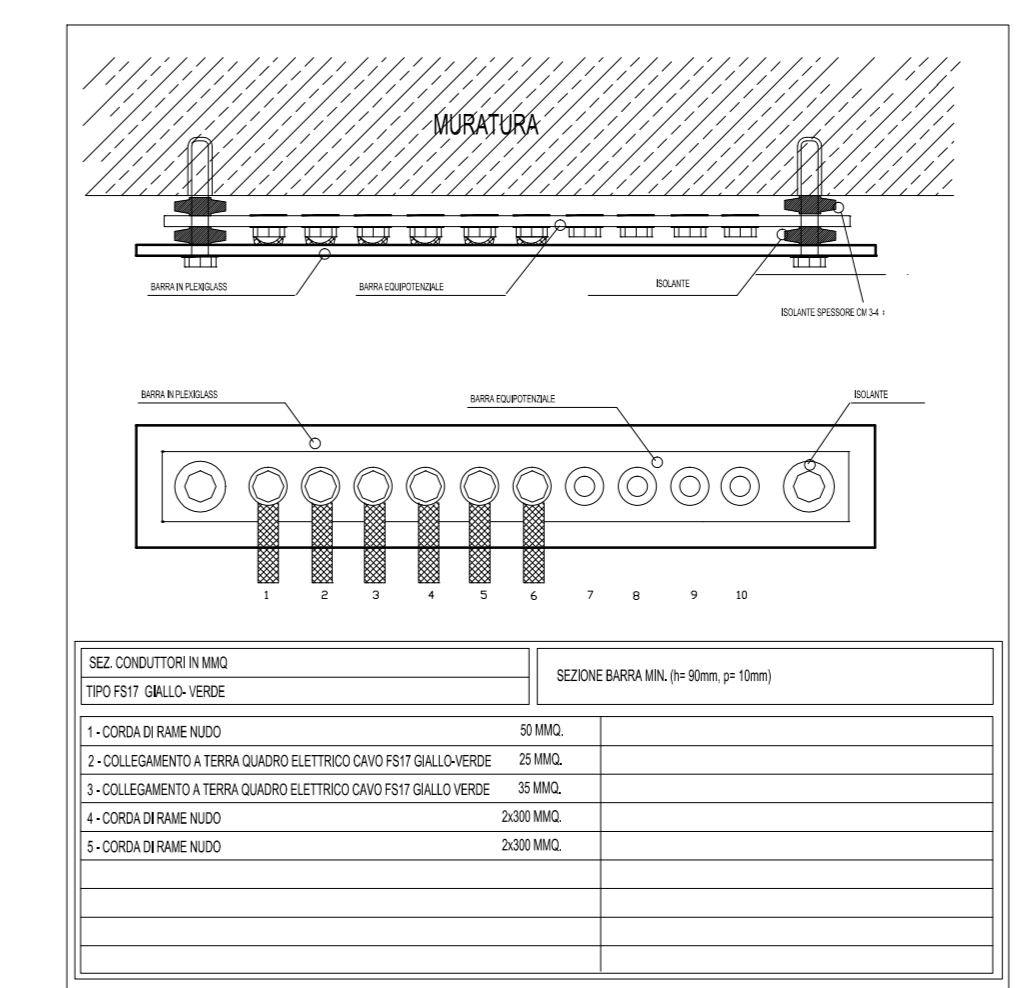
Planimetry disposizione impianto luce ed FM  
Scala 1: 50



Planimetry Impianto di messa a terra e collegamenti EQ  
Scala 1: 50

LEGENDA SIMBOLI

—	TUBAZIONE IN PVC RIGIDA
⊞	PULSANTE DI SGANCIO
⊞	SCATOLA DI DERIVAZIONE IN PVC A PARETI LISCE 150x150x70mm
⊞	ESTRATTORE DA 10000 mc/h TRIFASE
⊞	UNITA' ESTERNA DI CONDIZIONAMENTO SPLIT-SYSTEM
⊞	UNITA' INTERNA CONDIZIONATORE P= 2,01 kW, P= 1,69 kW
⊞	PLAFONIERA STAGNA 2x36 W
⊞	LUCI DI SICUREZZA IP65 CON COMPLESSO AUTONOMO DI ALIMENTAZIONE E PIU'GIRAMMA PER UN LAMPADA DA 18 W
⊞	GRUPPO PRESE INDUSTRIALI CEE 2P+T 16 A 3P+N+T 16 A
⊞	PRESA CIVILE F30 UNIVERSALE 16 A CON CONDUTTORE DI PROTEZIONE
⊞	RIVELATORE OTTICO DI FUMO
⊞	PRESA IMPIANTI DI TELECOMUNICAZIONE TIPO RJ45
⊞	ESTINTORE PORTATILE A CO2 DA 6 kg OMOLOGATO CLASSE BC
⊞	ESTINTORE PORTATILE A POLVERE DA 9 kg OMOLOGATO CLASSE ABC
⊞	RIVELATORE STATO PORTA (FINECORSA)
⊞	SENSORE VOLUMETRICO CABINA
⊞	CENTRALINA RIVELAZIONE INCENDI DI TIPO OTTICO
⊞	CENTRALINA CONTROLLO ACCESSI
⊞	POZZETTO IN CLS DIMENSIONI 60x60x60mm CON DISPENSORE IN ACCIAIO
⊞	CORDA DI RAME NUOVO 50 mm² A CONTATTO CON IL TERRENO A 0,5 m DI PROFONDITA' E A DISTANZA DI 1 m CIRCA DALLA PROIEZIONE IN PANTA DEL PERIMETRO DEL FABBRICATO
⊞	COLLETTORE DI TERRA PRINCIPALE
①	CORDA DI RAME NUOVO 50 mm²
②	COLLEGAMENTO A TERRA QUADRO ELETTRICO CAVO FS17 GIALLO-VERDE S = 25 mm²
③	COLLEGAMENTO A TERRA QUADRO ELETTRICO CAVO FS17 GIALLO-VERDE S = 35 mm²
④	CORDA DI RAME NUOVO 2x300 mm²
⑤	COLLEGAMENTO A TERRA QUADRO ELETTRICO CAVO FS17 GIALLO-VERDE S = 2x300 mm²
⊞	SIRENA DA ESTERNO
⊞	PULSANTE DI ALLARME INCENDIO
⊞	PASSERELLA PORTACAVI IN ACCIAIO ZINCATO 100x75mm TRA IMPIANTI ELETTRICI E SPECIALI
⊞	CONDUTTORA ASCENDENTE / DISCENDENTE
⊞	CAVIDOTTO IMPIANTI ELETTRICI E SPECIALI
⊞	POZZETTO IMPIANTI ELETTRICI E SPECIALI
⊞	PUNTO ALIMENTAZIONE UNITA' DI CONDIZIONAMENTO
⊞	REGOLATORE CONDIZIONATORE CON Sonda INTEGRATA E SCHEDA DI COMUNICAZIONE CON SISTEMA DI SUPERVISIONE



NOTE  
Per le dimensioni dei fronti quadro delle apparecchiature si faccia riferimento alle relative schede di dettaglio degli impianti elettrici di cabina.

**ANAS S.p.A.** Direzione Generale  
**DG 41/08**  
LAVORI DI COSTRUZIONE DEL 3° MEGALOTTO DELLA S.S. 106 JONICA - CAT. B - DALL'INNESTO CON LA S.S. 534 (km 365+150) A ROSETO CAPO SPULICO (km 400+000)  
**PROGETTO ESECUTIVO**  
IMPIANTI TECNOLOGICI  
GALLERIA TREBISACCE

CONTRAENTE GENERALE:  
**SIRJO S.p.A.** Presidente: Dott. Arch. Maria Elena Cuzzocrea

PROGETTAZIONE:  
**ASTALDI** Dott. Ing. S. Lieto  
**salini Impregilo**

Consulenti:  
STE - Progetto stradale ed Idraulica  
RICKSOL - Opere in sotterraneo  
ITALCONSULETTECO - Strutture  
GECARSA - Geologia e litologia  
GES - Geotecnica  
CINQUEO - Calcolo strutturale  
ECOSUAMI - Ambiente  
LMD - Acustica  
PROMETECENGINEERING.IT - Sicurezza ed Impianti  
ING. F. GATTO - Ingegneria  
TECO - Esercizi

Il coordinatore per la sicurezza:  
Ing. L.A. Gargiulo

IL RESPONSABILE DEL PROCEDIMENTO:  
Ing. R. Lapenta

Rep.: P/19-01  
Codice Progetto: **L0716CE1901** Codice Elaborato: **T03IM11IMP L F 03 B**  
Scala di rappresentazione: ---

Rev.	Data	Descrizione	Emesso	Redatto	Verificato	Approvato
A	11.04.2019		Ing. M. Minunno	Ing. M. Minunno	Ing. M. Minunno	Ing. A. Fozzani
B	08.09.2019	Emissione per validazione	Ing. M. Minunno	Ing. M. Minunno	Ing. A. Fozzani	