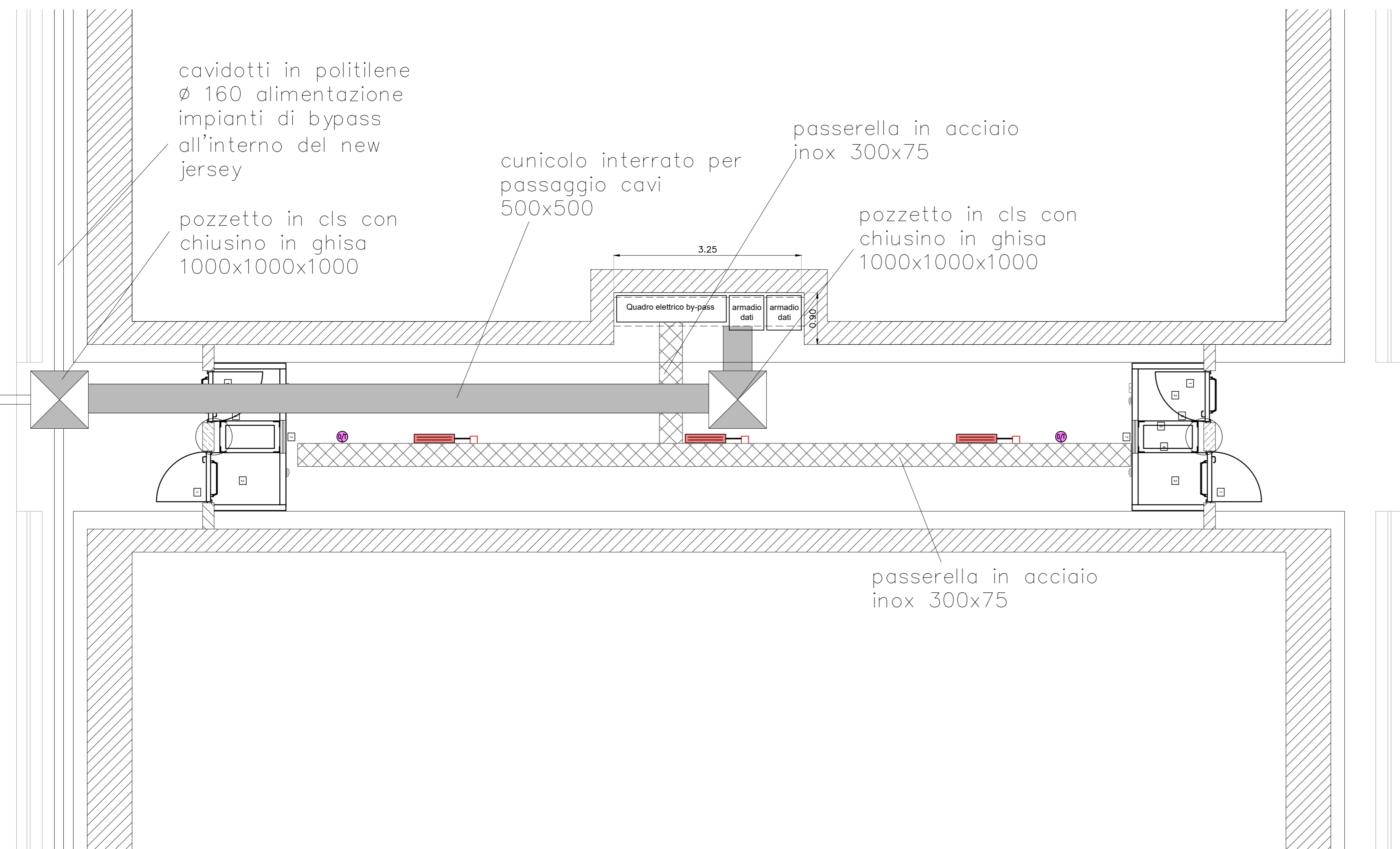
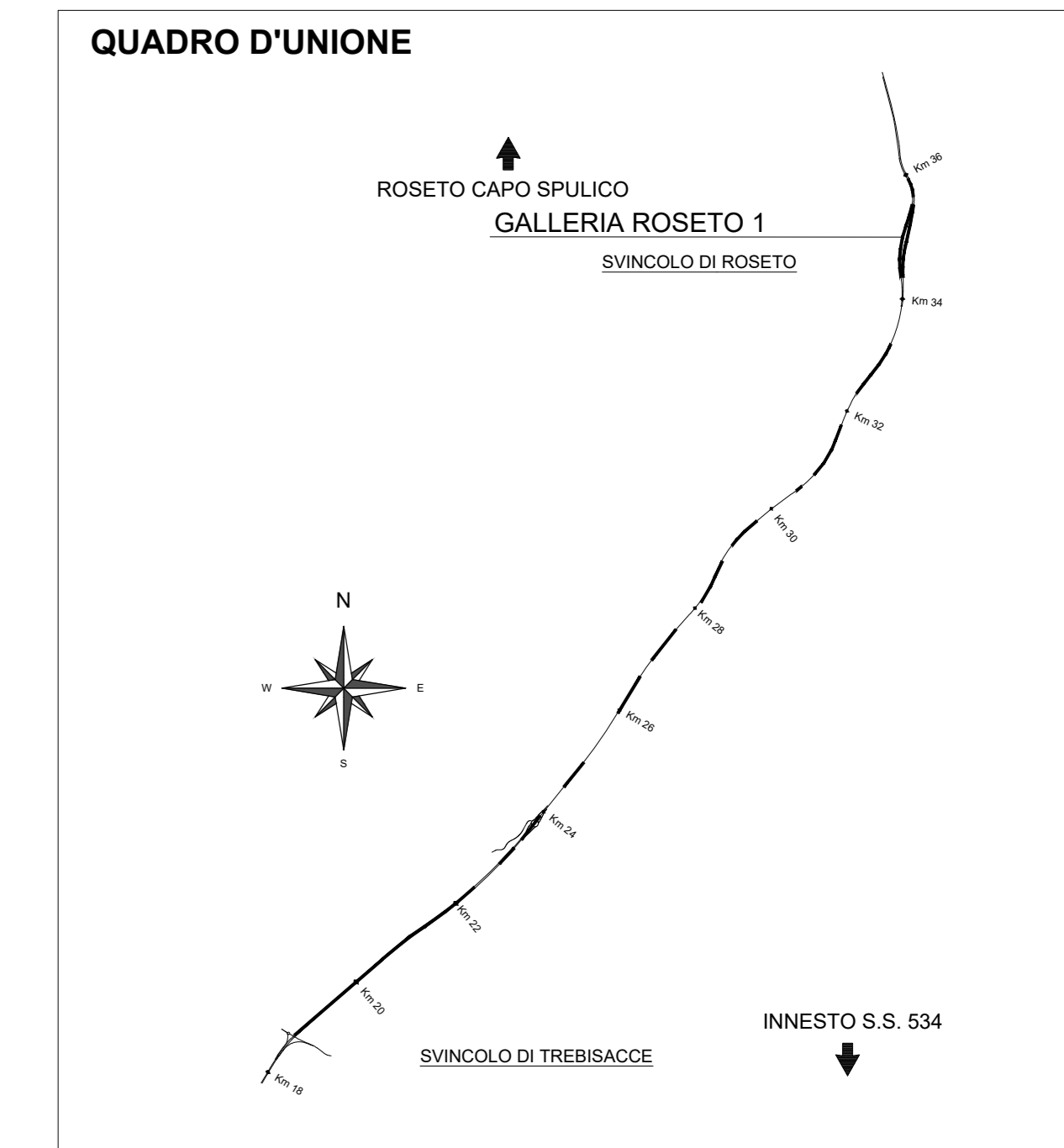
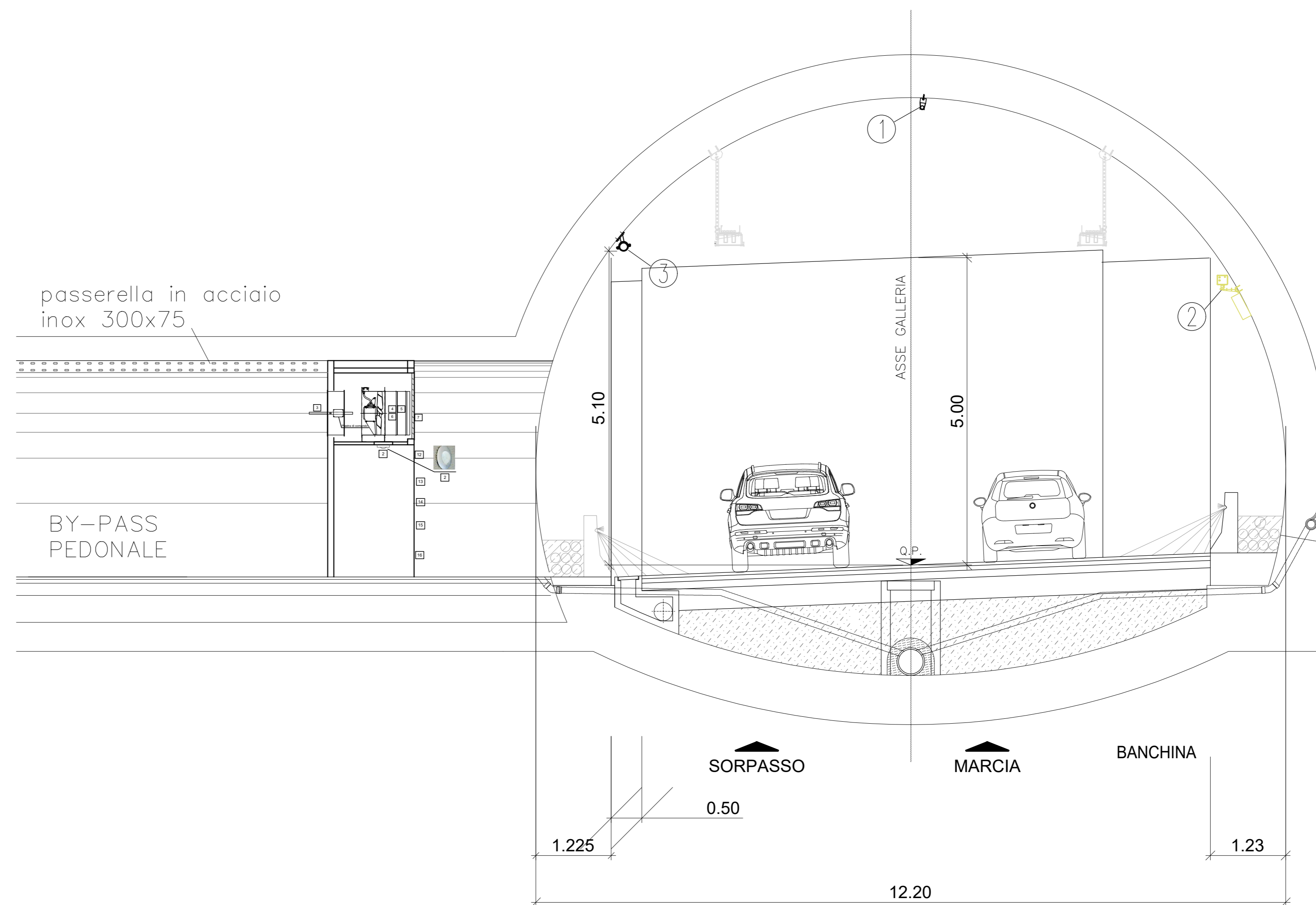


### PIANTA BYPASS



### SEZIONE BYPASS



### LEGENDA SIMBOLI MODULO BYPASS

1	PORTA REI20 215X90
2	RILEVATORE DI INTRUSIONE
3	SERRANDA TAGLIAFUOCO Ø 710 mm
4	VENTILATORE
5	CANOTTO DI RACCORDO
6	FLUSSOSTATO A FILO CALDO
7	SERRANDA DI SOVRAPPRESSIONE
8	CATADIOTTRO
9	ALTOPARLANTE
10	LAMPADA A LED
11	RILEVATORE LINEARE DI FUMO
12	TELECAMERA
13	MONITOR LCD TOUCH SCREEN
14	PULSANTIERA SOS
15	SELETTORE VENTILATORE PER VVf
16	ESTINTORE

### LEGENDA SIMBOLI

	QUADRETTO PRESE
	PLAFONIERA IN ACCIAIO INOX CON LAMPADA FLORESCENTE LINEARE
	SENSORE RILEVAZIONE INCENDI A DOPPIA TECNOLOGIA

#### ELETTROVENTILATORE PRESSURIZZAZIONE BY-PASS

- diametro girante: 710 mm
- portata: 4 m³/s
- prevalenza: 310 Pa
- potenza: 4 kW
- temperatura max di esercizio: continuo +40 °C / 2 ore; emergenza +200 °C
- Motore: omologato con rotore a gabbia di scottolotto, totalmente chiuso, secondo EC 34-1; monofasico, direttamente accoppiato al ventilatore, con girante a pale da fermo regolata con inverter;

#### SERRANDA TAGLIAFUOCO MOTORIZZATA

- Telaio: acciaio zincato spessore 15/10 mm completo di flange e carter di protezione levamini
- Pila: materiale refrattario spessore 55 mm
- Telaio fumi: guarnizione luminiscente
- Funzionamento: dispositivo di sgancio termico con fusibile tarato a 72 °C
- Omologazione REI 60 secondo Circolare n° 91 del Ministero degli Interni
- Comando manuale
- Garanzia di funzionamento: 4000h ed integrità in caso d'incendio
- Collaudo: secondo EN 1366-2, classificate in accordo con la EN 13501-3, in classe EI230.
- Diametro: 710 mm

#### SERRANDA DI SOVRAPPRESSIONE

- Telaio: acciaio zincato spessore 15/10 mm completo di flange
- Anelli: alluminio anodizzato, a profilo aerodinamico, passo 100 mm, con guarnizioni in PVC
- Comando: perni in ottone ø 12 mm con movimento su boccole in nylon
- Tenuta: classe 4 secondo pr EN 1751
- Comando manuale
- Comando: on/off con ritorno a molla
- Dimensioni:
- Larghezza: 700 mm
- Altezza: 1000 mm

#### QUADRI ELETTRICI

- Controllate tecniche
- Tipo non segregato (forma I);
- realizzazione con carpenterie componibili modulari, contenenti le apparecchiature di base
- tensione:
- livello di isolamento nominale 660 V;
- tensione di esercizio 400/230 V;
- frequenza nominale 50 Hz;
- sistema elettrico trifase-neutro
- tensione di tenuta a 50Hz per min.: 2500 V per circuiti di potenza, 200 V per circuiti ausiliari;
- tensione nominale circuiti: max 220/240-50Hz;
- tipologia ad armadio autoportante, costruiti da singole parti in lamiera d'acciaio di spessore minimo pari a 20/10 pressopiegata e saldata;

- ventilatura con polveri epoxidestere previa trattamento della lamiera con processo di fosforazione;
- ostelli di montaggio di qualsiasi tipo di apparecchiatura modulare e non;
- grado di protezione meccanica pari a P 40;
- cabloggio interno con cavi di tipo flessibile non propaganti l'incendio (sec. CEI 20-22); di sezione non inferiore a 1,5 mm² per i circuiti ausiliari e 2,5 mm² per i circuiti di potenza.

#### PLAFONIERA PES IN ACCIAIO INOX CON LAMPADA FLORESCENTE 2X30W

- Caratteristiche tecniche:
- corpo stampato in polycarbonato autoestinguente V2;
- coperchio di chiusura in polycarbonato trasparente autoestinguente V2;
- illuminazione lineare sistema ad alta efficienza luminosa;
- parte interna dello zoppo liscio per una facile pulizia;
- ganci in nylon rinforzato con fibre di vetro;
- anodo in acciaio inossidabile a camera impermeabile;
- alta resistenza alle sollecitazioni meccaniche e termiche;
- riflettore interno d'alluminio anodizzato e brunito;
- ottica a flusso differenziale;
- vano contenente le apparecchiature di alimentazione elettronica;
- installazione anche su superfici normalmente inafferrabili;
- tipo d'installazione a soffitto, con lopes o su canalina;
- rifasamento a cosφ 0,95;
- P<sub>0</sub> del pressocavo adatto per cavo 3x1,5 mm²;
- classe di protezione contro i contatti indiretti II;

#### ALIMENTATORE ELETTRICO

- rasoio distanziato secondo CEI 110-3, EN 55015;
- contenitore armario secondo CEI 34-4, EN 60929;
- lampade fluorescenti lineari con diametro tubo 26 mm;
- durata utile delle lampade 20.000 ore;
- flusso luminoso singolo lampade a 36 W 3250 lumen;
- attacco 20x13;
- temperatura di colore 4000 K ± 4500K
- certificazioni e marchio IMQ, oppure ENEC e CE;
- grado di protezione IP65;
- completa d'accessori di fissaggio rapido.

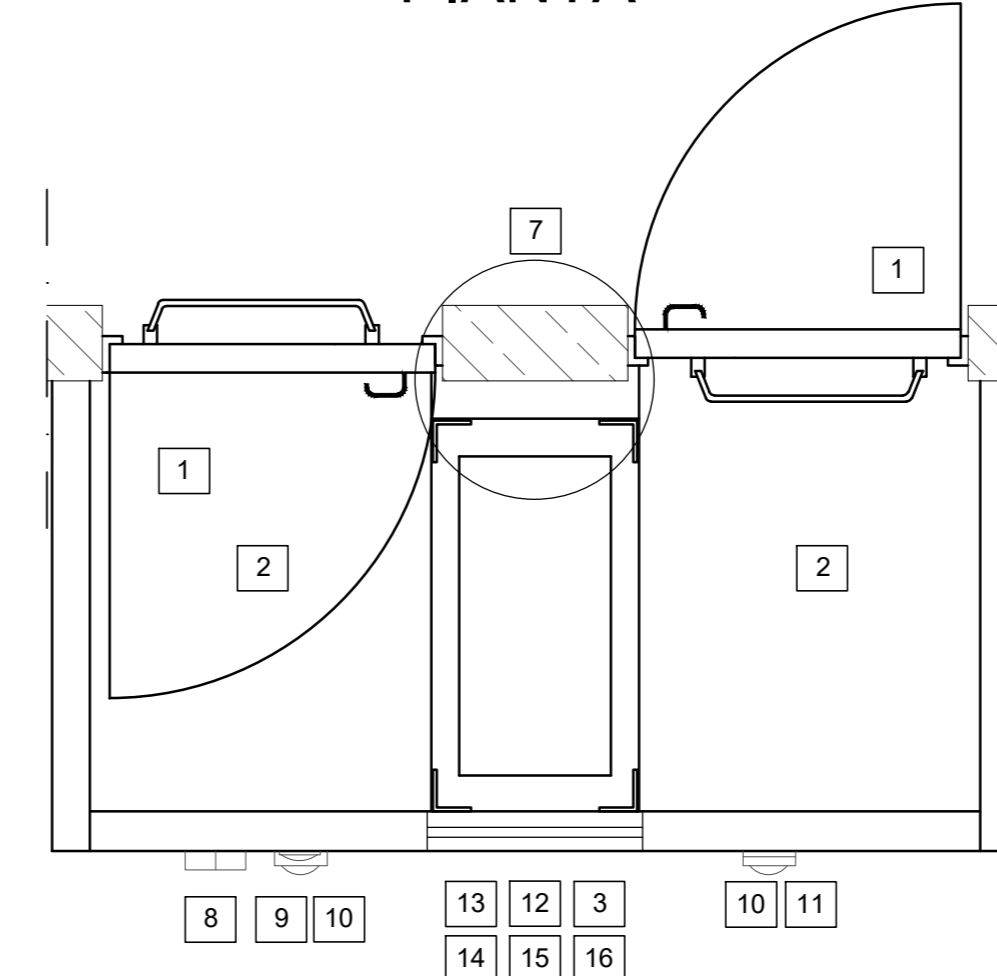
#### TELECAMERA CCD CON FORMATO DA 1/3" B.C.

- Caratteristiche tecniche:
- risoluzione orizzontale 470 linee TV;
- sensibilità 0,4 lux (AGC on);
- sincronizzazione interna o esterna, con VHS/V5 o AC line lock;
- shutter elettronico 1/10000 s;
- rapporto segnale/rumore 50 dB;
- alimentazione 230 V - 50 Hz - 5,5 W.

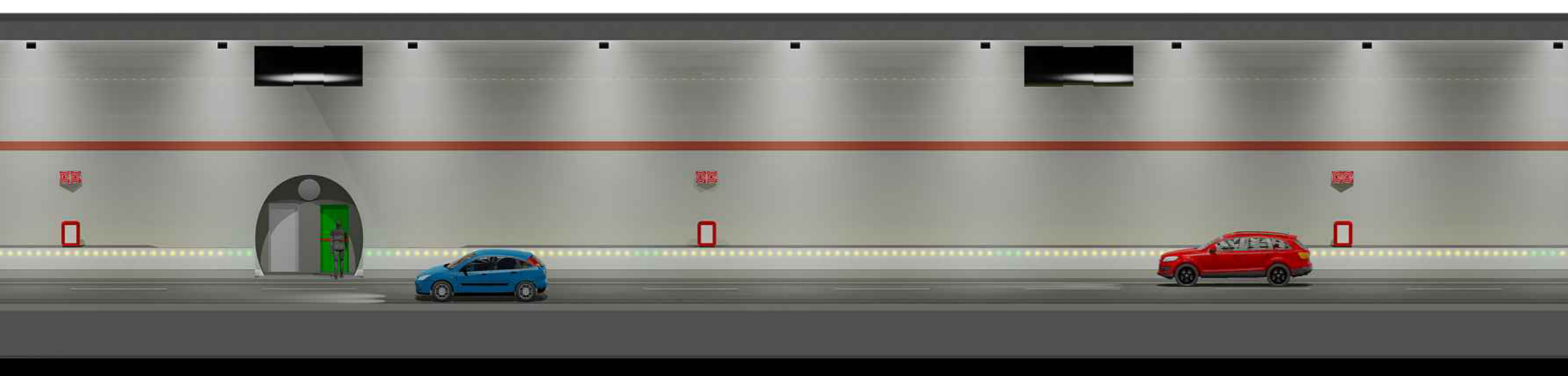
#### POSIZIONE FUNDA SOS

- Posizione studiata per allineare le apparecchiature necessarie per la trasmissione e la segnalazione delle richieste di soccorso e dei dispositivi di primo intervento in caso di incendio:
- apparecchio telefonico VoP antiscossa e antivandalo adatto per conversazione full-duplex in viva voce per chiamata o 4 numeri di emergenza (Vigili del Fuoco, Polizia, Soccorso sanitario, Soccorso Stradale) con display scritto in italiano, inglese, francese, tedesco e simboli come prescritti dal codice della strada, correlati da lampade di segnalazione per chiamata effettuata
- centralina di gestione full-spot wif;
- Pila/riserva PPS con lampada fluorescente compatta per illuminazione vano estintore;
- Apparecchio di protezione e comando per gestione allarme acustico e luminoso locale e per contatti d'allarme da gestire in remoto
- Suoneria per allarme acustico locale con possibilità di temporizzazione del funzionamento
- Pulsante reset allarme accessibile solo da personale autorizzato
- Interfaccia per connessione ad altri apparati: I/O digitali, 4x4x5, 2x5C per F.I.S. monostabile, interfaccia per configurazione local/RS232
- Ricognoscimento della posizione fisica dell'armadio SOS tramite indirizzo P. Telediagnostica tramite controlli SNMP

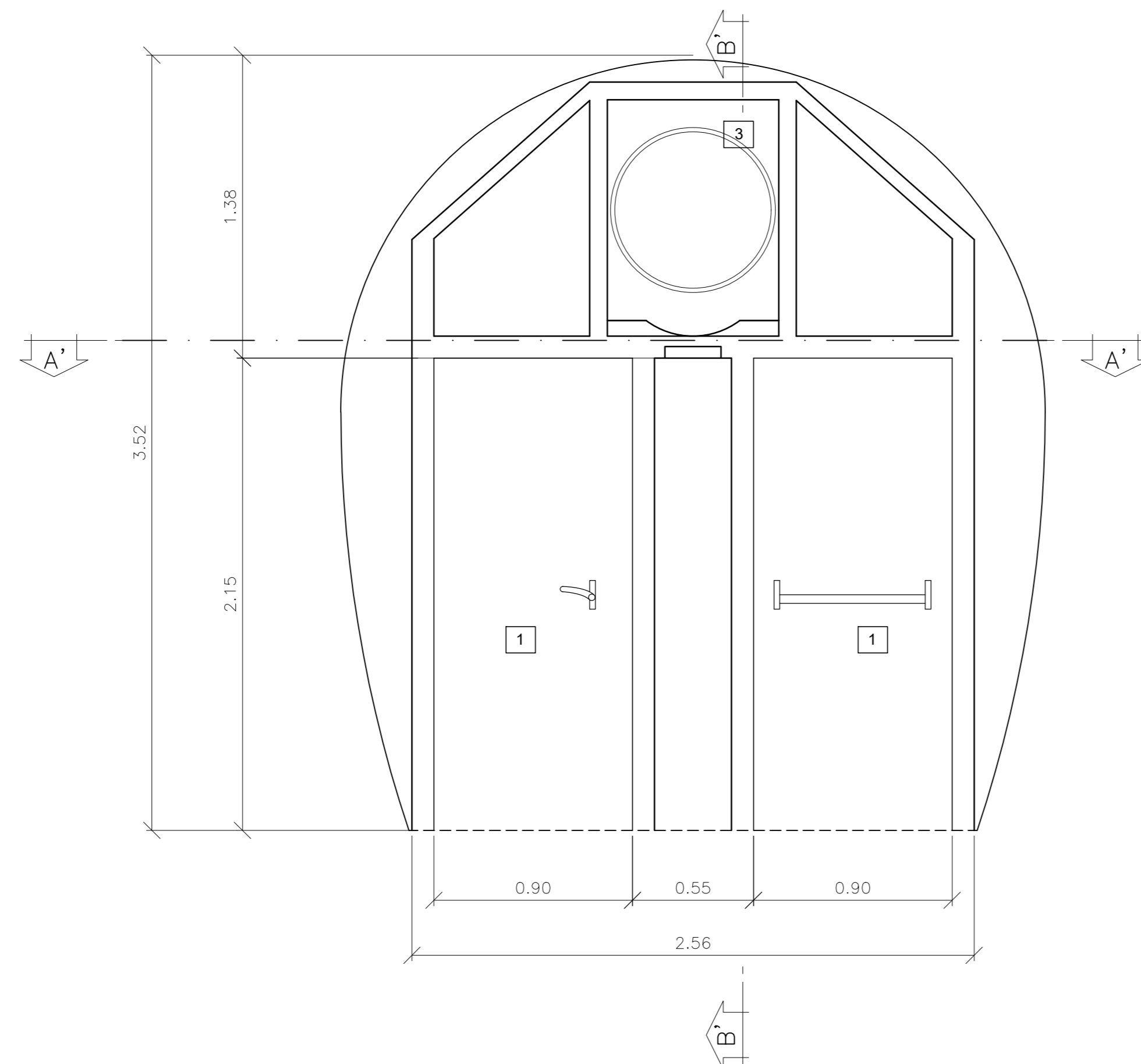
### PIANTA



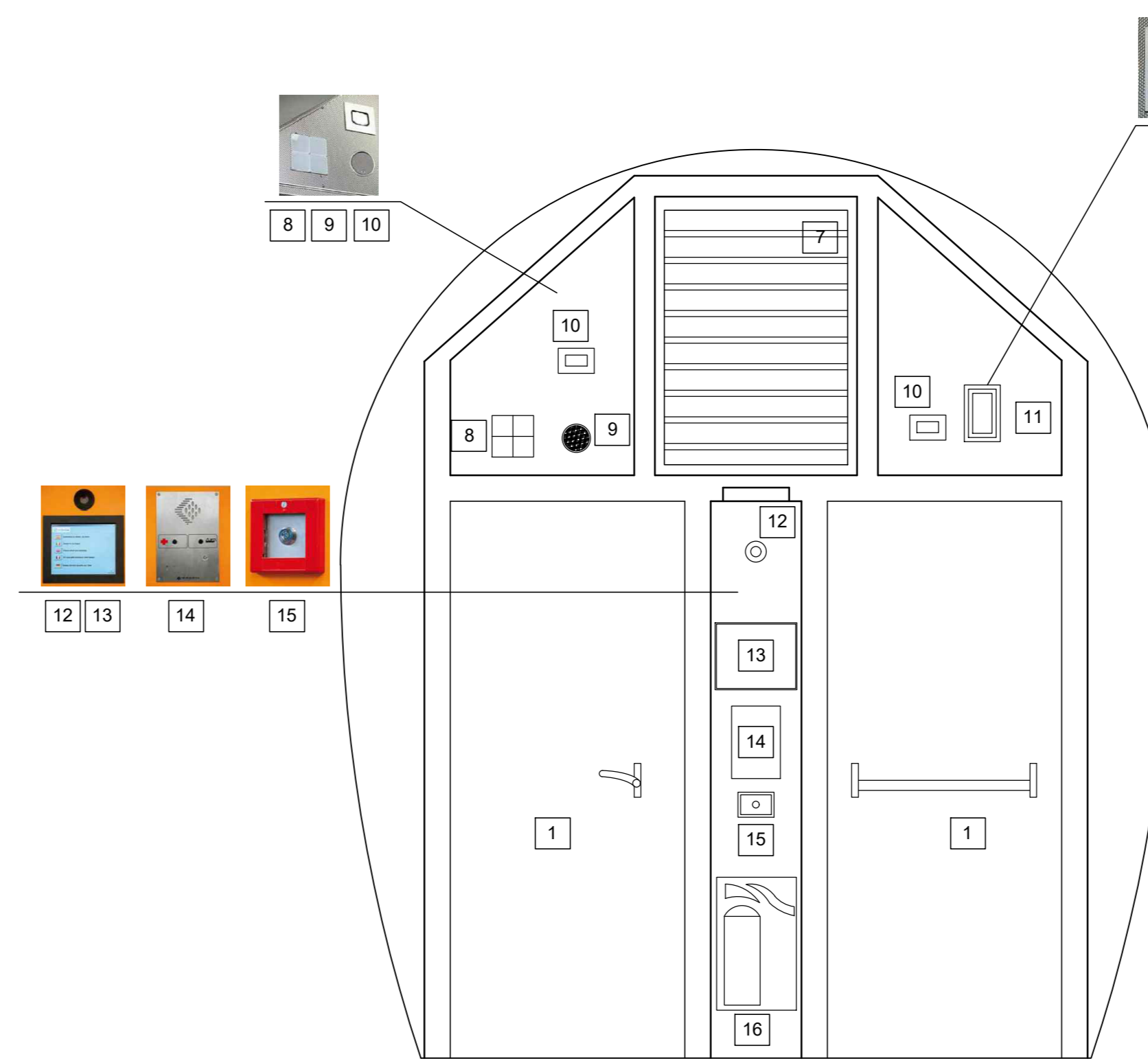
### VISTA BY-PASS DALLA GALLERIA



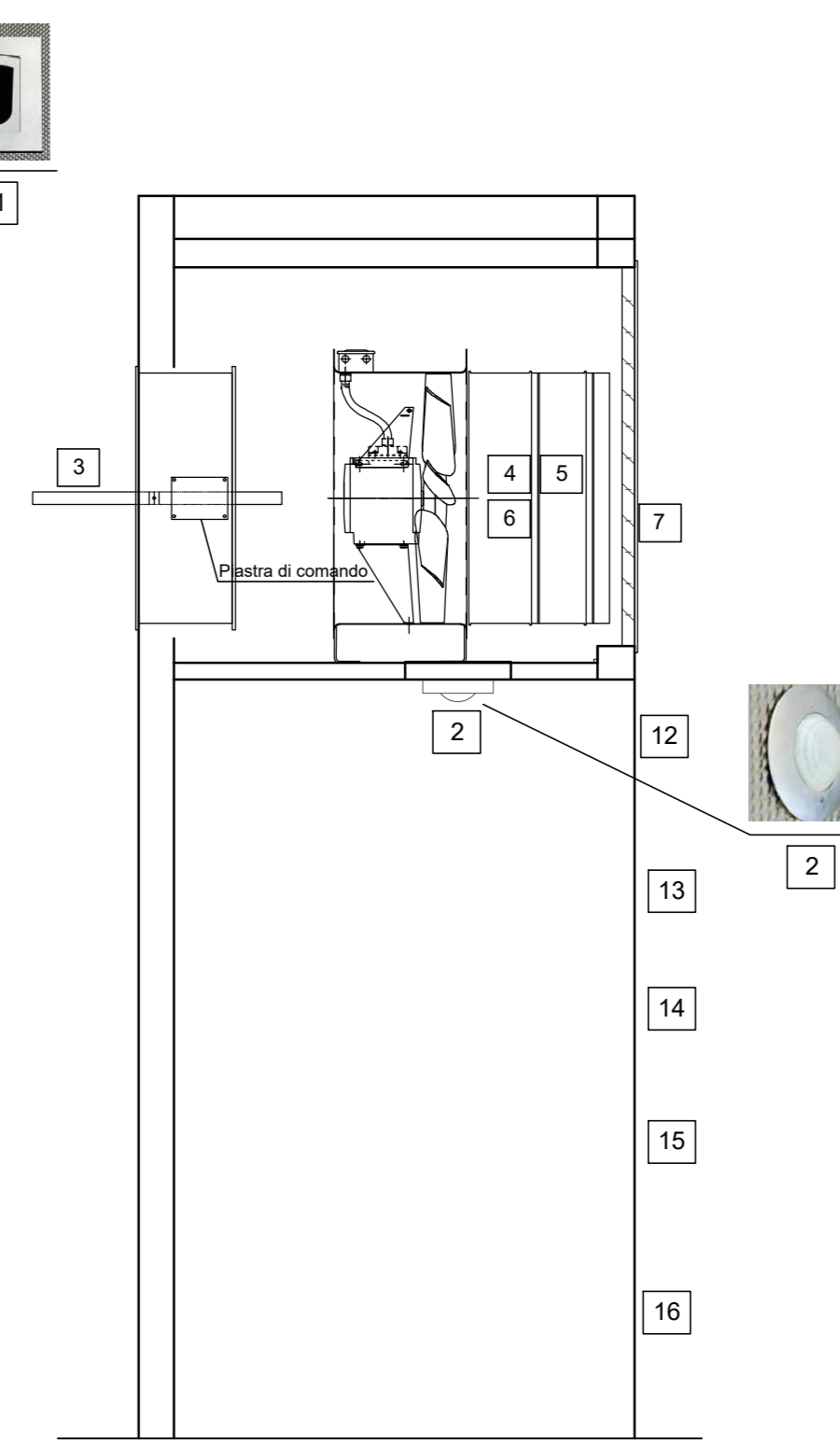
### PROSPETTO ESTERNO



### PROSPETTO INTERNO



### PROSPETTO LATERALE



### VISTA BY-PASS DALL'ESTERNO



### VISTA BY-PASS DALL'INTERNO



**ANAS S.p.A.**  
Divisione Generale  
**DG 41/08**  
LAVORI DI COSTRUZIONE DEL 3° MEGALOTTO DELLA S.S. 106 JONICA - CAT. B - DALL'INNESTO CON LA S.S. 534 (km 365+150) A ROSETO CAPO SPULICO (km 400+000)

**PROGETTO ESECUTIVO**  
IMPIANTI TECNOLOGICI  
GALLERIA ROSETO 1

Tipico piante e sezioni allestimento bypass pedonale

**CONTRAENTE GENERALE:**  
Società di Progetto  
**SIRJO S.C.p.A.**  
Presidente:  
Dott. Arch. Maria Elena Cuzzocrea

**PROGETTAZIONE:**  
**ASTALDI**  
Dott. Ing. S. Lieto

**salini impregio**

Consulenti:  
STE - Progetto stradale ed idraulica  
ROCKSOB - Opere in sotterraneo  
ITALCONSULTETECNO - Strutture  
GEODATA - Geologia e litologia  
GEO - Geotecnica  
CINQUE - Gallerie ghisose  
ECONPLAN - Ambientale  
LAND - Archeologia  
PROHETEDENGINEERING.IT - Sicurezza ed impianti  
Ing. F. GATTO - Interferenze  
TECO - Esplosivi

**IL coordinatore per la sicurezza:**  
Ing. L.A. Gargiulo

**IL RESPONSABILE DEL PROCEDIMENTO:**  
Ing. R. Laporta

Rep.: P/19-01  
Codice Progetto: **LO716CEI901**  
Codice Elaborato: **T04IM17IMPLF19A**

Rev.	Data	Descrizione	Redatto	Verificato	Approvato
A	15.04.2019	Emissione	Ing. M. Maurelio	Ing. M. Munno	Ing. A. Focaracci