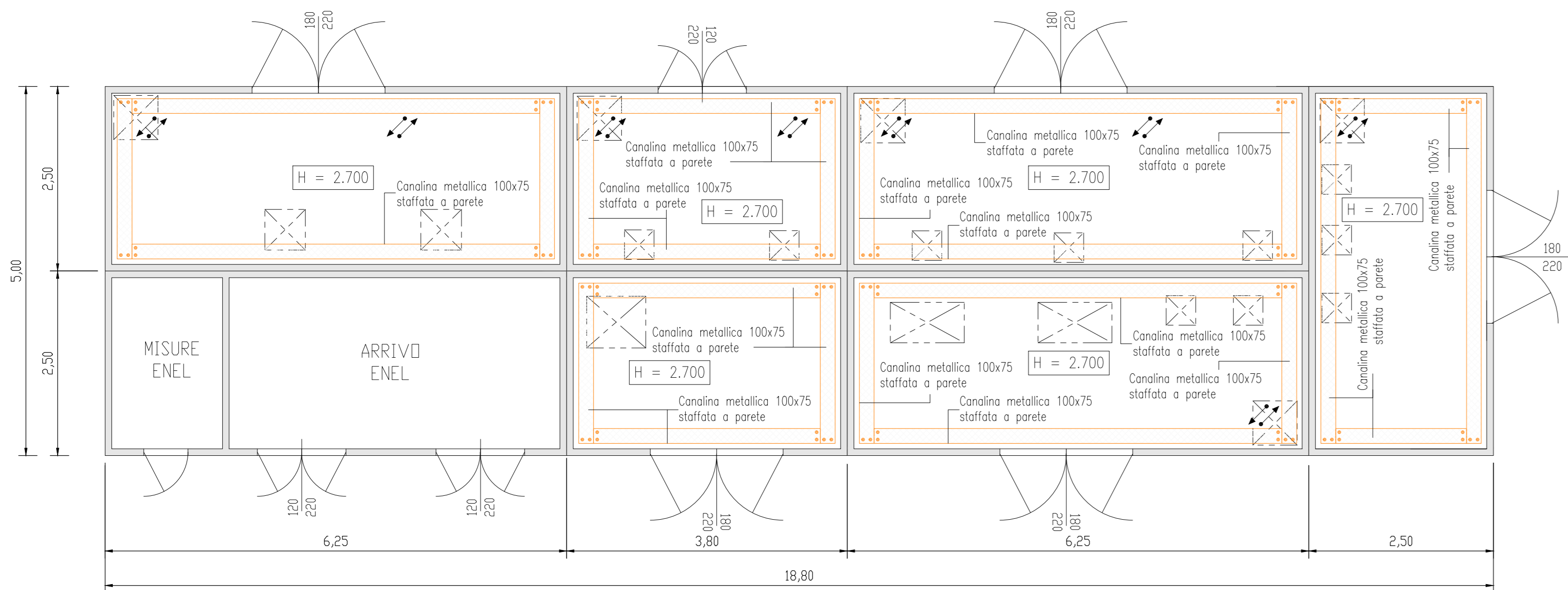
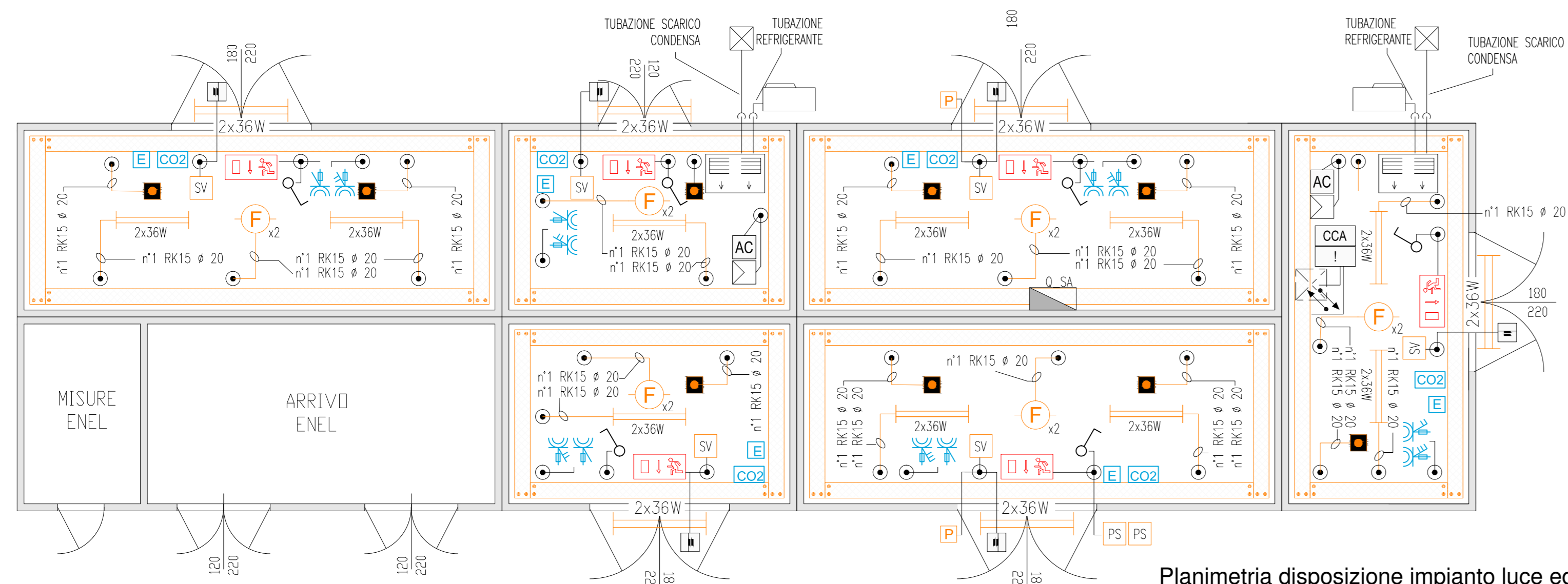


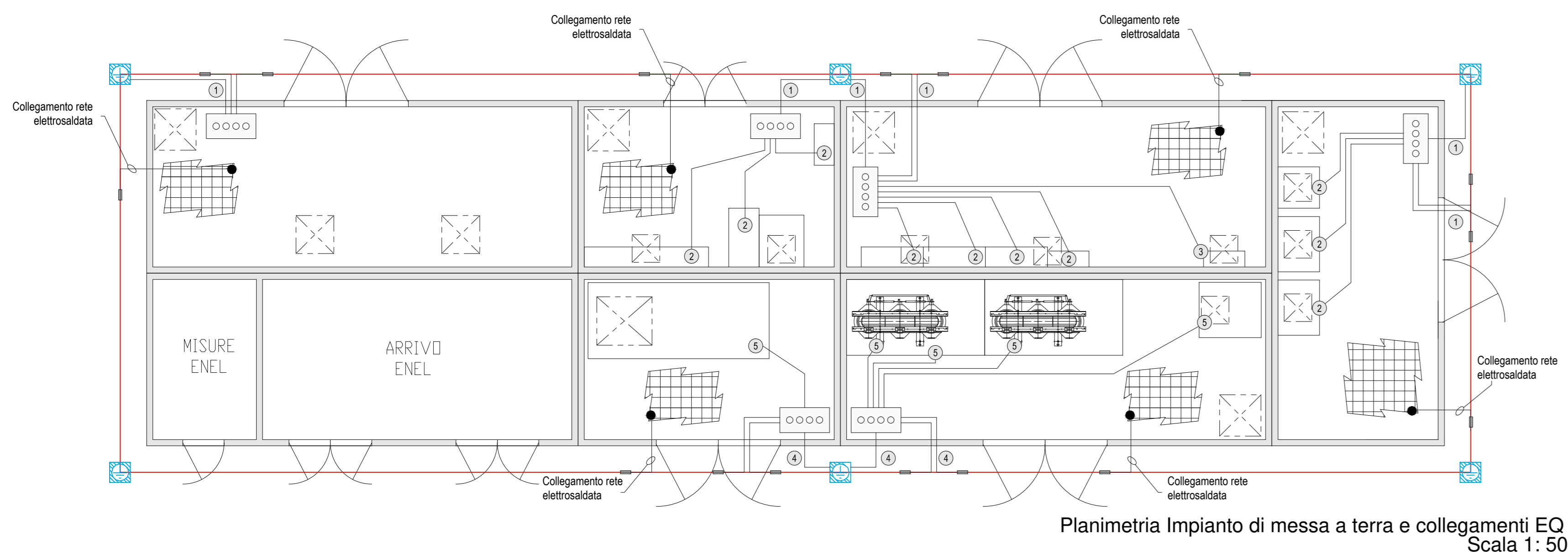
Planimetria disposizione apparecchiature
Scala 1: 50



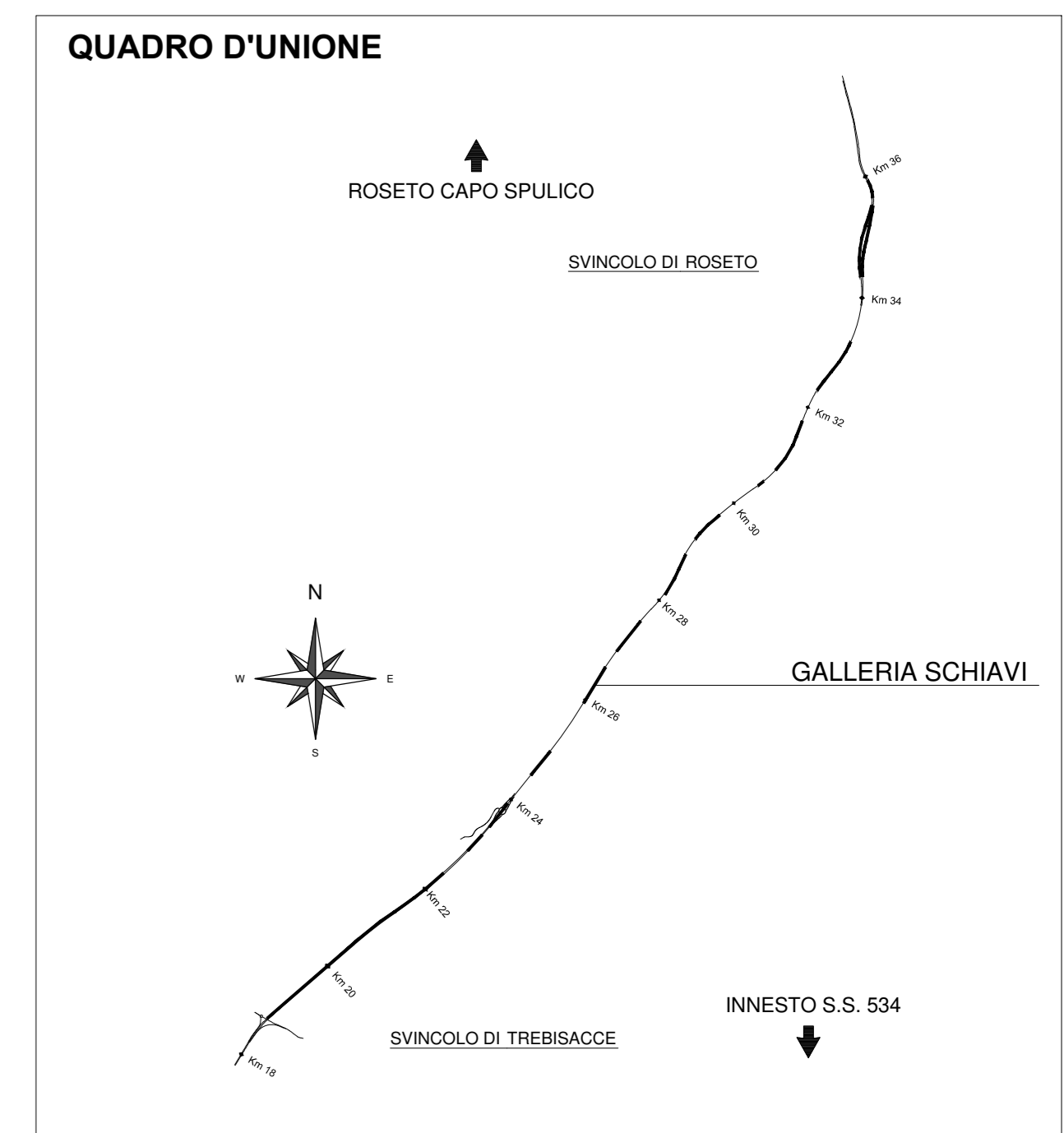
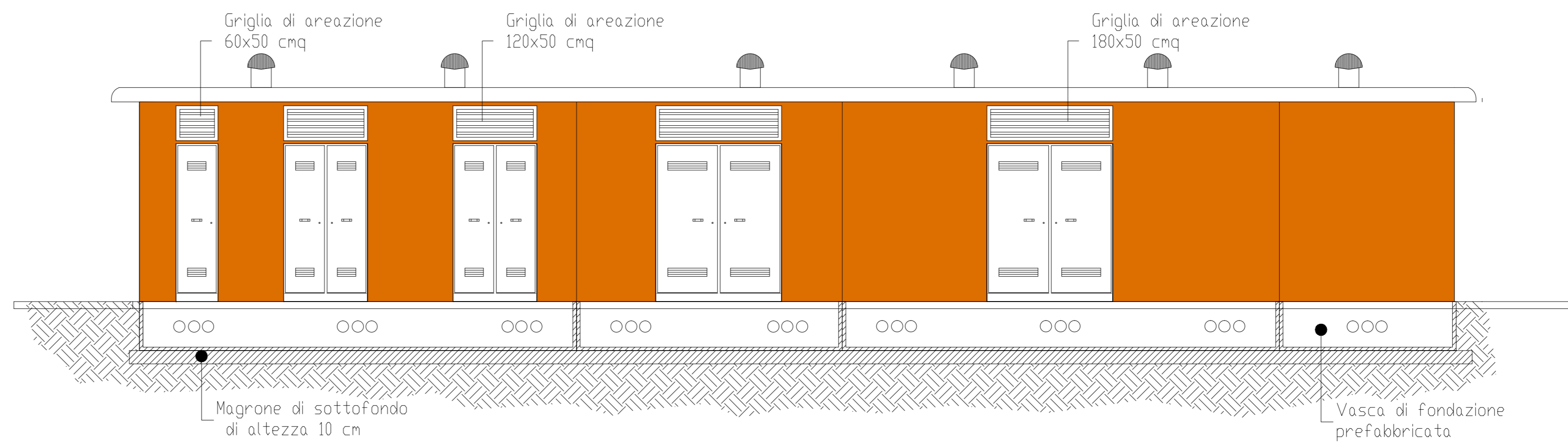
Planimetria con disposizione canali metallici e tubazioni
Scala 1: 50



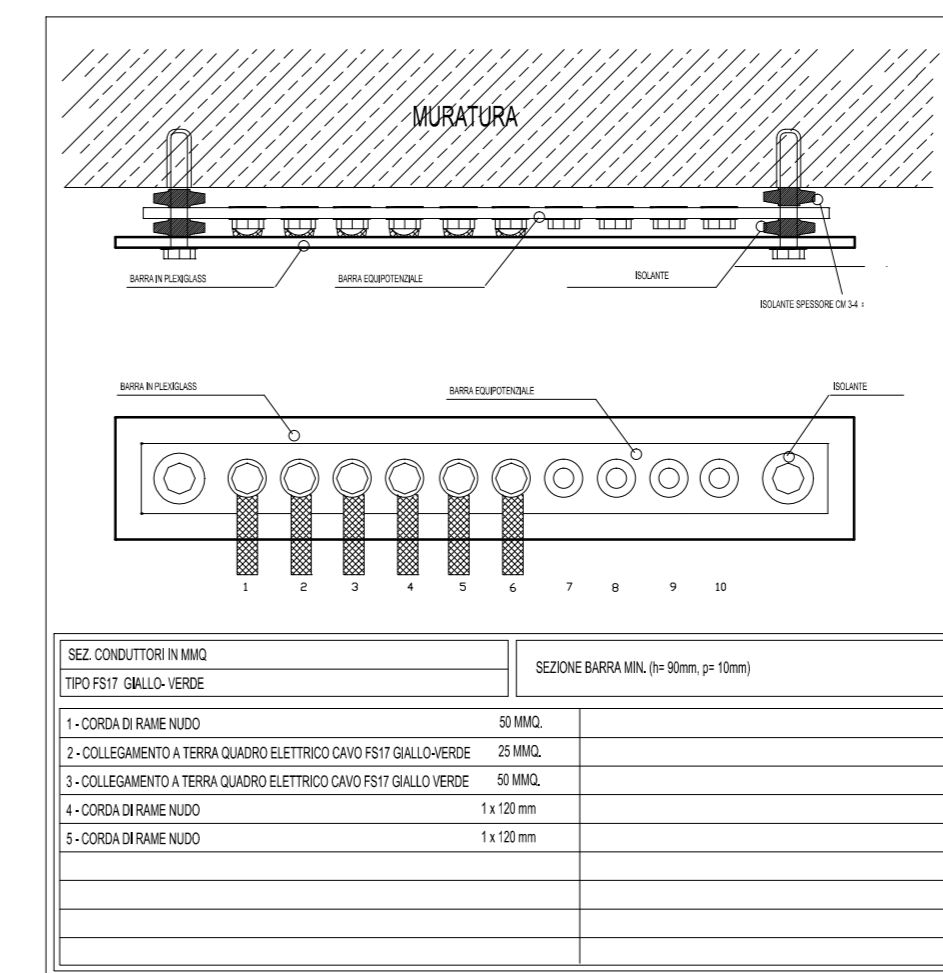
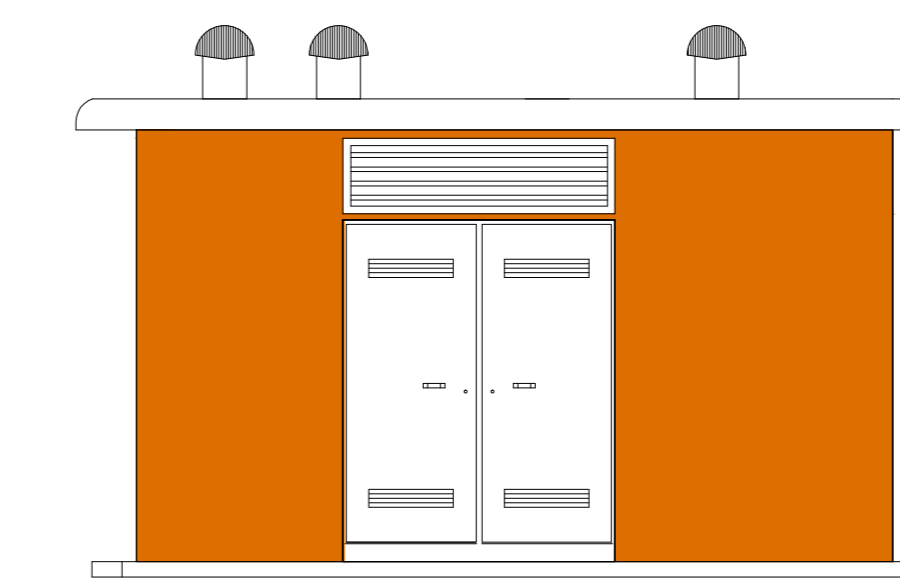
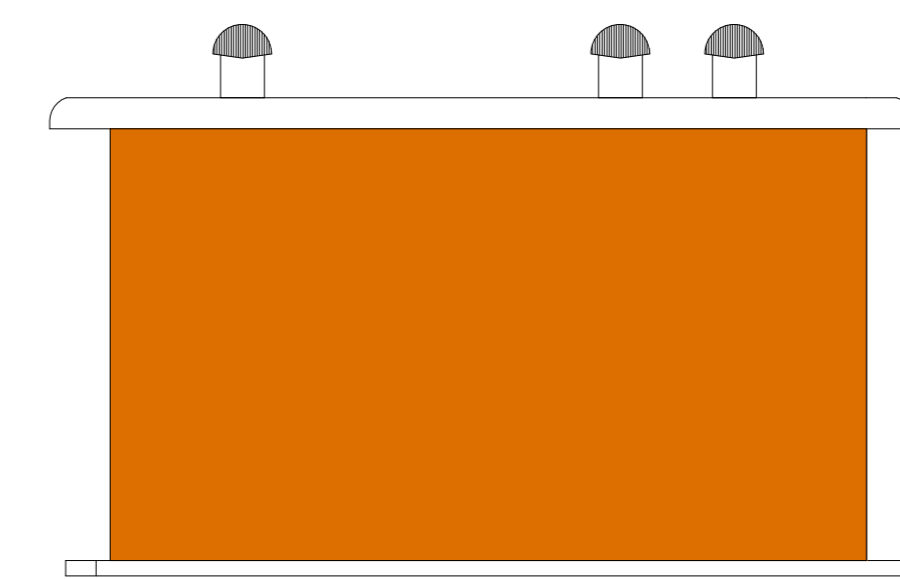
Planimetria disposizione impianto luce ed FM
Scala 1: 50



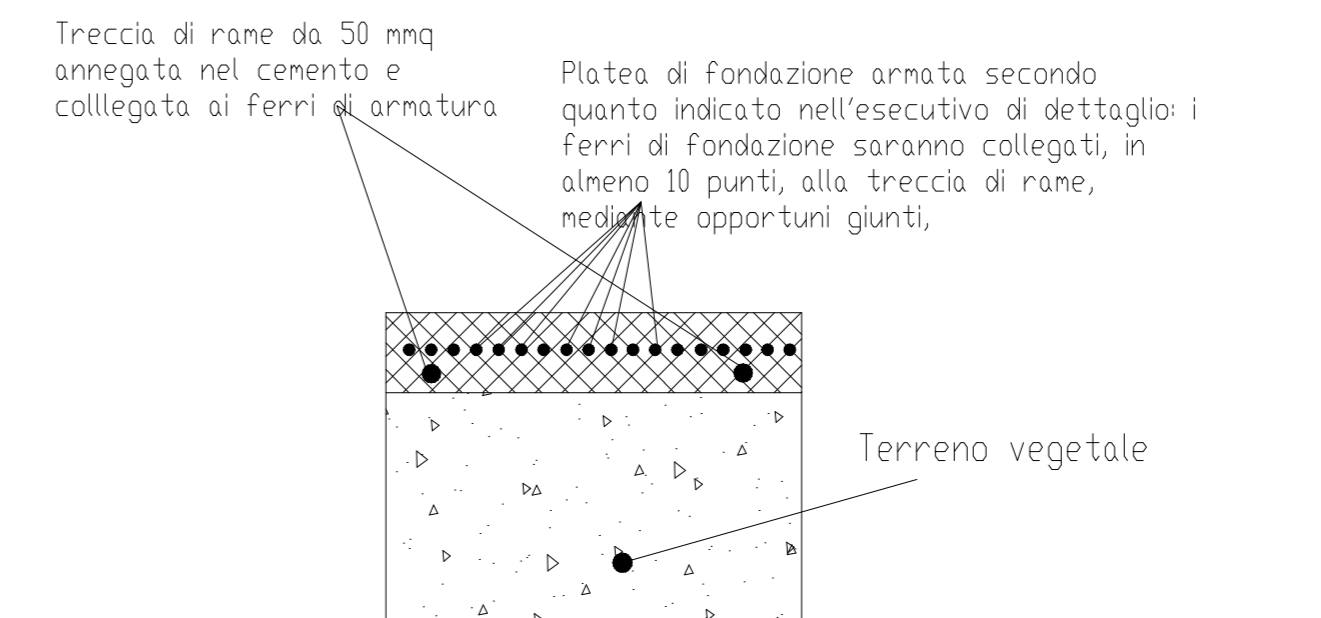
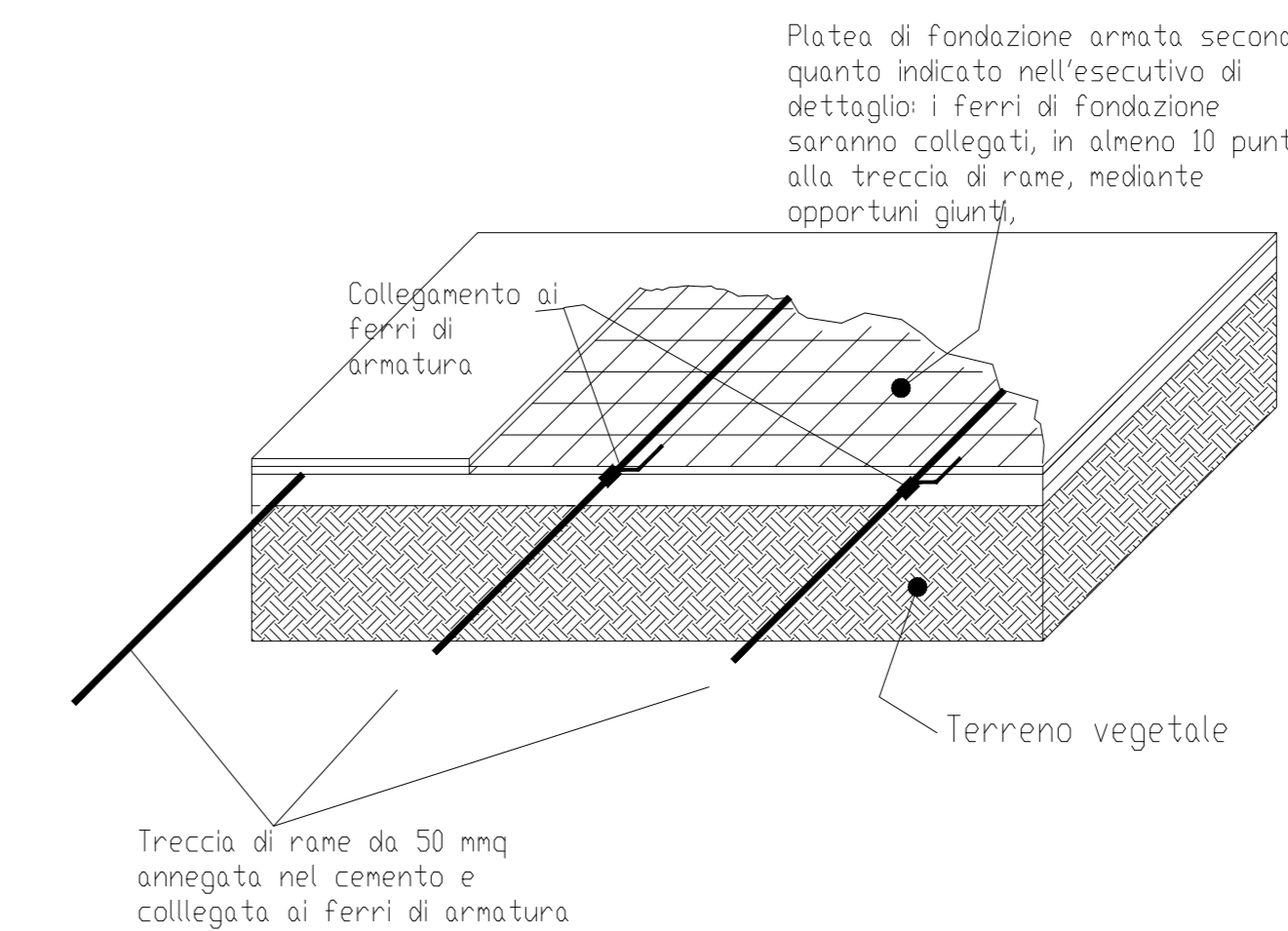
Planimetria Impianto di messa a terra e collegamenti EQ
Scala 1: 50



LEGENDA SIMBOLI APPARECCHIATURE CABINA	
1	PROTEZIONE MT FORZA MOTRICE (QMT)
2	PROTEZIONE TRASFORMATORE MT/BT (TR.1 FM) CMT
3	PROTEZIONE TRASFORMATORE MT/BT (TR.2 FM) CMT
4	QUADRO ELETTRICO DISTRIBUZIONE BT (Q_GEN) (DIM. L 900 x P 800 x H 1900)
5	RIFASAMENTO AUTOMATICO QUADRO GENERALE (Q_GEN) 70kVar
6	QUADRO ELETTRICO DISTRIBUZIONE BT (Q_LP(P/P)) (DIM. L 870 x P 290 x H 1900)
7	QUADRO ELETTRICO DISTRIBUZIONE BT (Q_LP(P/E)) (DIM. L 870 x P 290 x H 1900)
8	QUADRO ELETTRICO DISTRIBUZIONE BT (Q_LP(R)) (DIM. L 870 x P 290 x H 1900)
9	QUADRO ELETTRICO DISTRIBUZIONE BT (Q_SA) (DIM. L 600 x P 290 x H 1050)
10	CPS - 200 KVA (EN 50171 Autonomia 1h)
11	PACCO BATTERIE A SERVIZIO DEL CPS
12	QUADRO ELETTRICO DISTRIBUZIONE BT (Q_CPS) (DIM. L 600 x P 290 x H 1050)
13	QUADRO ELETTRICO DISTRIBUZIONE BT (Q_CA) (DIM. L 1800 x P 290 x H 1900)
14	ARMADIO RACK PLC - LOCALE TELECONTROLLO (DIM. L 800 x P 600 x H 2080)
15	ARMADIO RACK TVcc - LOCALE LOCALE TELECONTROLLO (DIM. L 800 x P 600 x H 2080)
16	ARMADIO RACK TLC - LOCALE LOCALE TELECONTROLLO (DIM. L 600 x P 600 x H 2080)



LEGENDA SIMBOLI	
—	TUBAZIONE IN PVC RIGIDA
⊞	PULSANTE DI SGANCIO
□	SCATOLA DI DERIVAZIONE IN PVC A PARETI LISCE 150x150x70mm
⊞	ESTRAITTORE DA 10000 mc/h TRIFASE
⊞	UNITA' ESTERNA DI CONDIZIONAMENTO SPLIT-SYSTEM
⊞	UNITA' INTERNA CONDIZIONAMENTO P=2,01 kW, P=1,69 kW
⊞	PLAFONIERA STAGNA 2x36 W
⊞	LUCI DI SICUREZZA IP65 CON COMPLESSO AUTONOMO DI ALIMENTAZIONE E PITTORGRAMMA PER UN LAMPADA DA 18 W
⊞	GRUPPO PRESE INDUSTRIALI CEE 2P+T 16 A 3P+T 16 A
⊞	PRESA CIVILE P30 UNIVERSALE 16 A CON CONDUTTORE DI PROTEZIONE
⊞	RIVELATORE OTTICO DI FUMO
⊞	PRESA IMPIANTI DI TELECOMUNICAZIONE TIPO RJ45
⊞	ESTINTORE PORTATILE A CO2 DA 6 kg OMOLOGATO CLASSE BC
⊞	ESTINTORE PORTATILE A POLVERE DA 9 kg OMOLOGATO CLASSE ABC
⊞	RIVELATORE STATO PORTA (FINECORSA)
⊞	SENSORE VOLUMETRICO CABINA
⊞	CENTRALINA RIVELAZIONE INCENDI DI TIPO OTTICO
⊞	CENTRALINA CONTROLLO ACCESSI
⊞	POZZETTO IN CLS DIMENSIONI 60x60x60mm con DISPENSORE IN ACCIAIO
—	CORDA DI RAME NUDO 50 mmq A CONTATTO CON IL TERRENO A 0,5 m DI PROFONDITA' E A DISTANZA DI 1 m CIRCA DALLA PROIEZIONE IN Pianta DEL PERIMETRO DEL FABBRICATO
⊞	COLLETTORE DI TERRA PRINCIPALE
①	CORDA DI RAME NUDO 50 mm ²
②	COLLEGAMENTO A TERRA QUADRO ELETTRICO CAVO FS17 GIALLO-VERDE S = 25 mm ²
③	COLLEGAMENTO A TERRA QUADRO ELETTRICO CAVO FS17 GIALLO-VERDE S = 50 mm ²
④	CORDA DI RAME NUDO 1x120 mm ²
⑤	COLLEGAMENTO A TERRA QUADRO ELETTRICO CAVO FS17 GIALLO-VERDE S = 1x120 mm ²
⊞	SIRENA DA ESTERNO
⊞	PULSANTE DI ALLARME INCENDIO
⊞	PASSERELLA PORTACAVI IN ACCIAIO ZINCATO 100x75mm TRA IMPIANTI ELETTRICI E SPECIALI
⊞	CONDUTTORA ASCENDENTE / DISCENDENTE
⊞	CAVIDOTTO IMPIANTI ELETTRICI E SPECIALI
⊞	POZZETTO IMPIANTI ELETTRICI E SPECIALI
⊞	PUNTO ALIMENTAZIONE UNITA' DI CONDIZIONAMENTO
⊞	REGOLATORE CONDIZIONATORE CON Sonda INTEGRATA E SCHEDA DI COMUNICAZIONE CON SISTEMA DI SUPERVISIONE



NOTE
Per i dimensionamenti dei fronti quadro delle apparecchiature si faccia riferimento alle relative schede di dettaglio degli utensili elettrici di cabina.

ANAS S.p.A. Direzione Generale
DG 41/08
 LAVORI DI COSTRUZIONE DEL 3° MEGALOTTO DELLA S.S. 106 JONICA - CAT. B - DALL'INNESTO CON LA S.S. 534 (km 365+150) A ROSETO CAPO SPULICO (km 400+000)
PROGETTO ESECUTIVO
 IMPIANTI TECNOLOGICI
 GALLERIA SCHIAVI
 Planimetria di cabina - Posizionamento apparecchiatura ed impianti cabina CE3

CONTRAENTE GENERALE:
SIRJO S.C.p.A.
 Dott. Arch. Maria Elena Cuzzocrea

PROGETTAZIONE:
ASTALDI
 Dott. Ing. S. Lieto

salini impregio
 Consulenti:
 STE - Progetto Stradale ed Stradale
 BIOCOSUL - Opere e Sopravvillaggio
 ITACONSA/TRETECO - Strutture
 GEOCALTA - Geologia e Litologia
 GES - Geotecnica
 CINQUE - Calore e Plurifase
 ECOPLANE - Ambiente
 LAND - Archeologia
 PROMETEOENGINEERING - Sicurezza ed Impianti
 Ing. F. GATTO - Ingegneria
 TECO - Esperti

Il coordinatore per la sicurezza:
 Ing. L.A. Gargiulo

IL RESPONSABILE DEL PROCEDIMENTO:
 Ing. R. Laperta

Rep.: P/19-01
 Codice Progetto: L0716CEI901 T03IM30IMPLFO1B
 Scala di rappresentazione: 1:50

Rev.	Data	Descrizione	Realizzato	Verificato	Approvato
A	15.04.2019	Emissione	Ing. M. Maurilio	Ing. M. Minunno	Ing. A. Focarecci
B	08.09.2019	Emissione per validazione	Ing. M. Maurilio	Ing. M. Minunno	Ing. A. Focarecci