

POSIZIONAMENTO SEGNALETICA FOTOLUMINESCENTE DI INDICAZIONE "DIREZIONE VIA DI FUGA"

Dimensione minima: 200x200

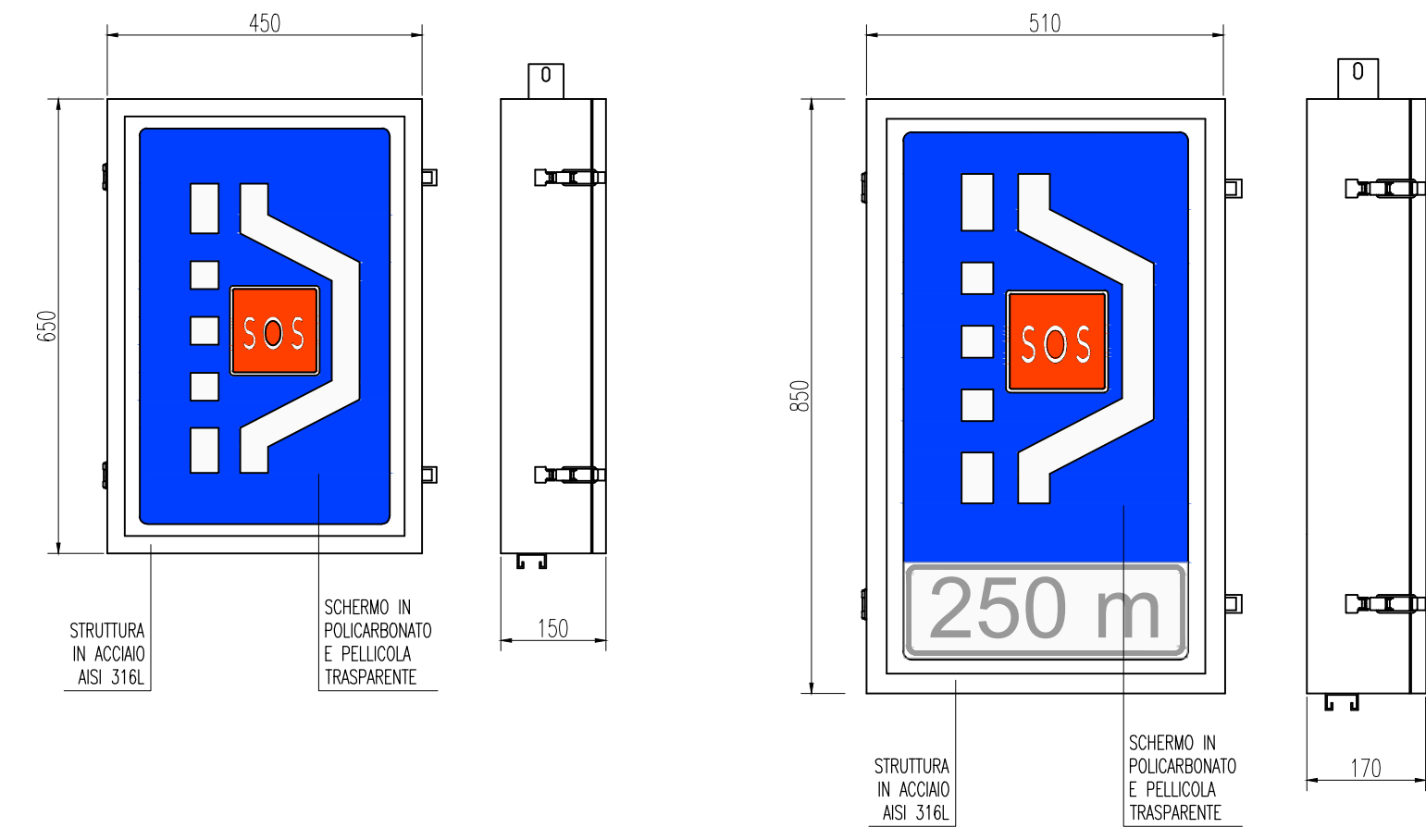
Punto di posizionamento dell'asse della coppia di cartelli da inizio galleria (m)	Indicazione su cartello A (direzione Inverso S.S. 534)	Indicazione su cartello B (direzione Specifica)
12,5	25	425
37,5	50	400
62,5	75	375
87,5	100	350
112,5	125	325
137,5	150	300
162,5	175	275
187,5	200	250
212,5	225	225
237,5	250	200
262,5	275	175
287,5	300	150
312,5	325	125
337,5	350	100
362,5	375	75
387,5	400	50
412,5	425	25
Distanza di emergenza: 425,4 m (distanza minima)		
437,5	25	275
462,5	50	250
487,5	75	225
512,5	100	200
537,5	125	175
562,5	150	150
587,5	175	125
612,5	200	100
637,5	225	75
662,5	250	50
687,5	275	25

POSIZIONAMENTO SEGNALETICA FOTOLUMINESCENTE DI INDICAZIONE "DIREZIONE VIA DI FUGA"

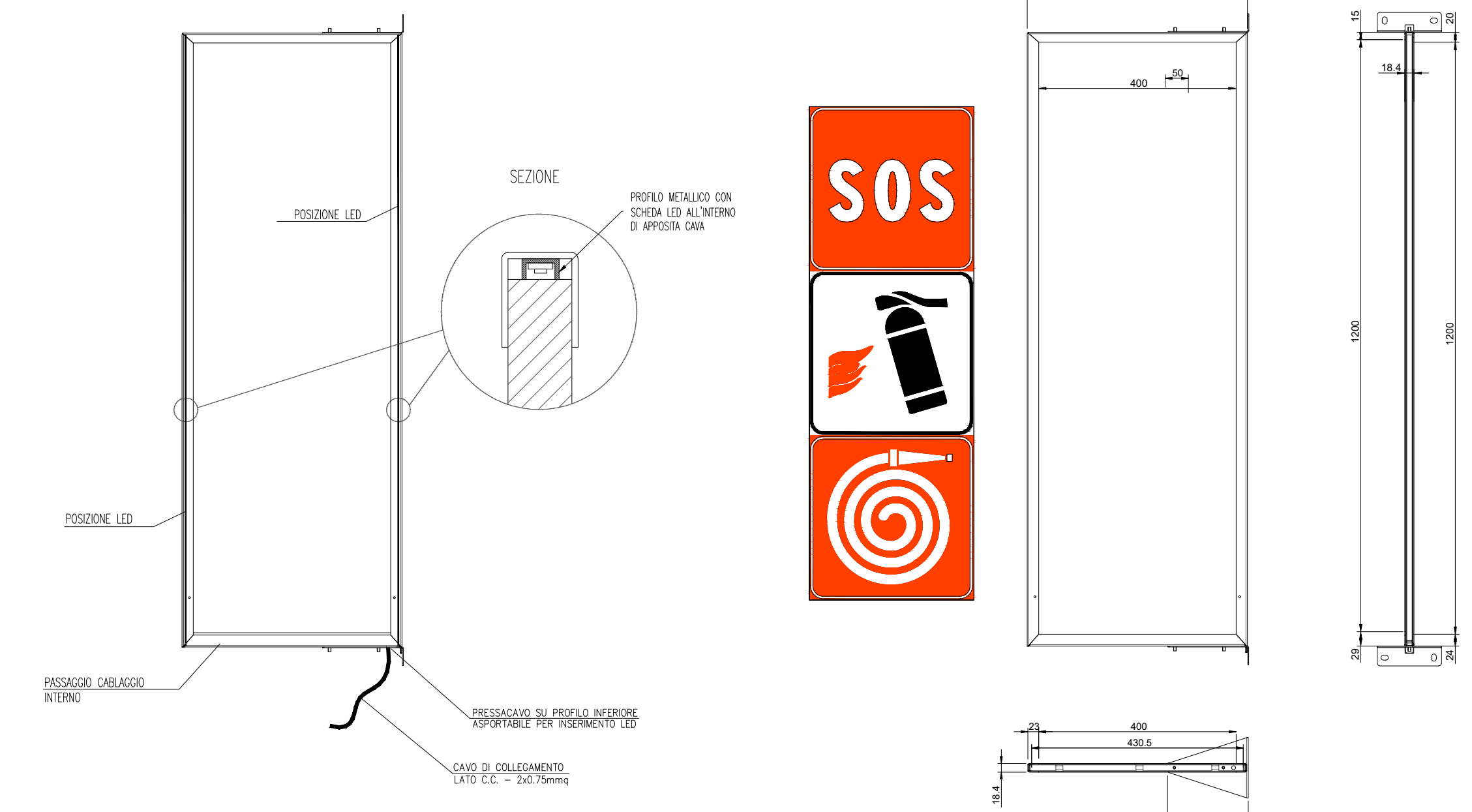
Dimensione minima: 200x200

Punto di posizionamento dell'asse della coppia di cartelli da inizio galleria (m)	Indicazione su cartello A (direzione Specifica)	Indicazione su cartello B (direzione Inverso S.S. 534)
12,5	25	425
37,5	50	400
62,5	75	375
87,5	100	350
112,5	125	325
137,5	150	300
162,5	175	275
187,5	200	250
212,5	225	225
237,5	250	200
262,5	275	175
287,5	300	150
312,5	325	125
337,5	350	100
362,5	375	75
387,5	400	50
412,5	425	25
Distanza di emergenza: 425,4 m (distanza minima)		
437,5	25	275
462,5	50	250
487,5	75	225
512,5	100	200
537,5	125	175
562,5	150	150
587,5	175	125
612,5	200	100
637,5	225	75
662,5	250	50
687,5	275	25

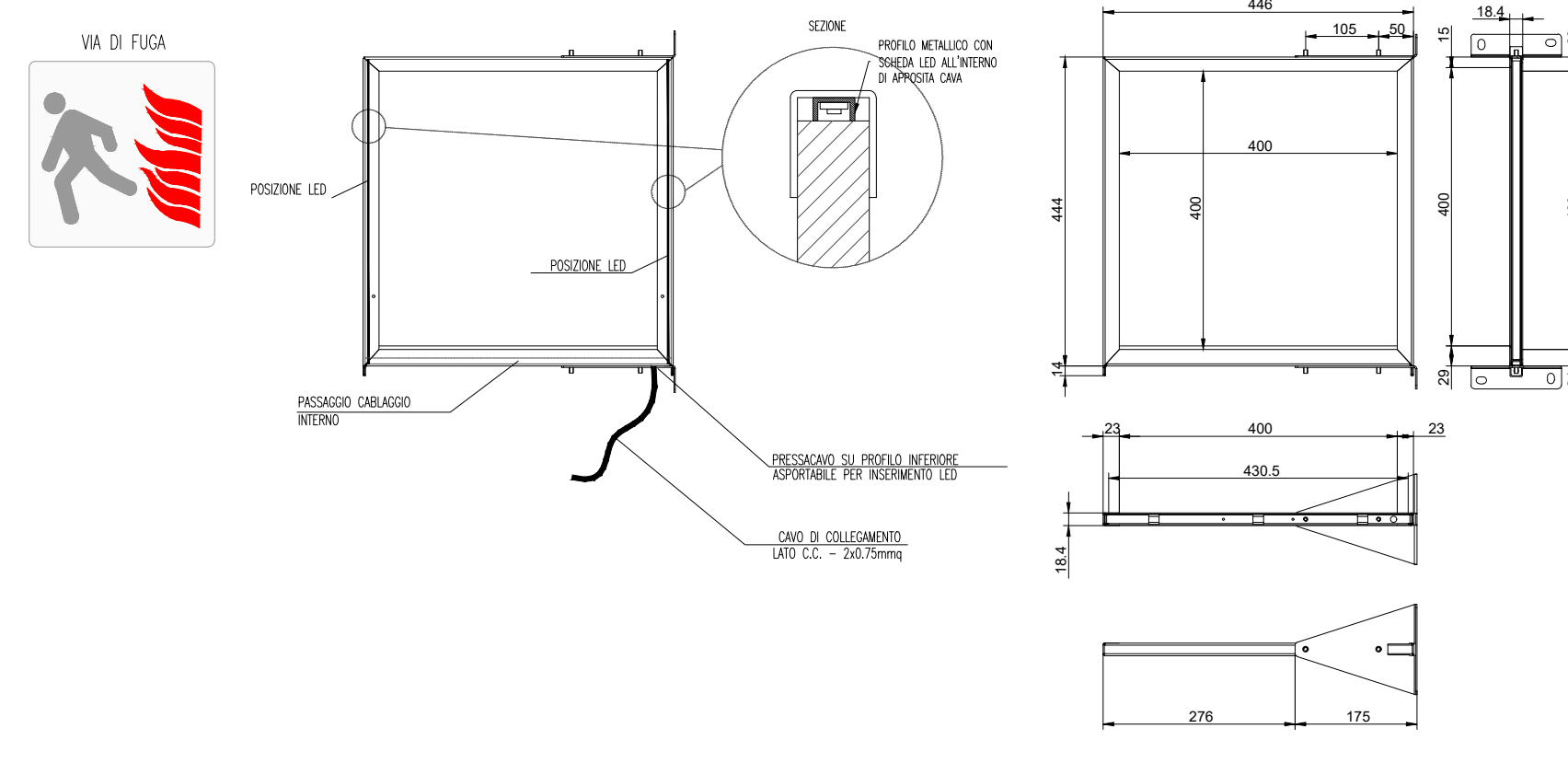
PARTICOLARE CARTELLI LED INDICATORE PIAZZOLA DI SOSTA - DISTANZA PIAZZOLA DI SOSTA - Scala 1:10



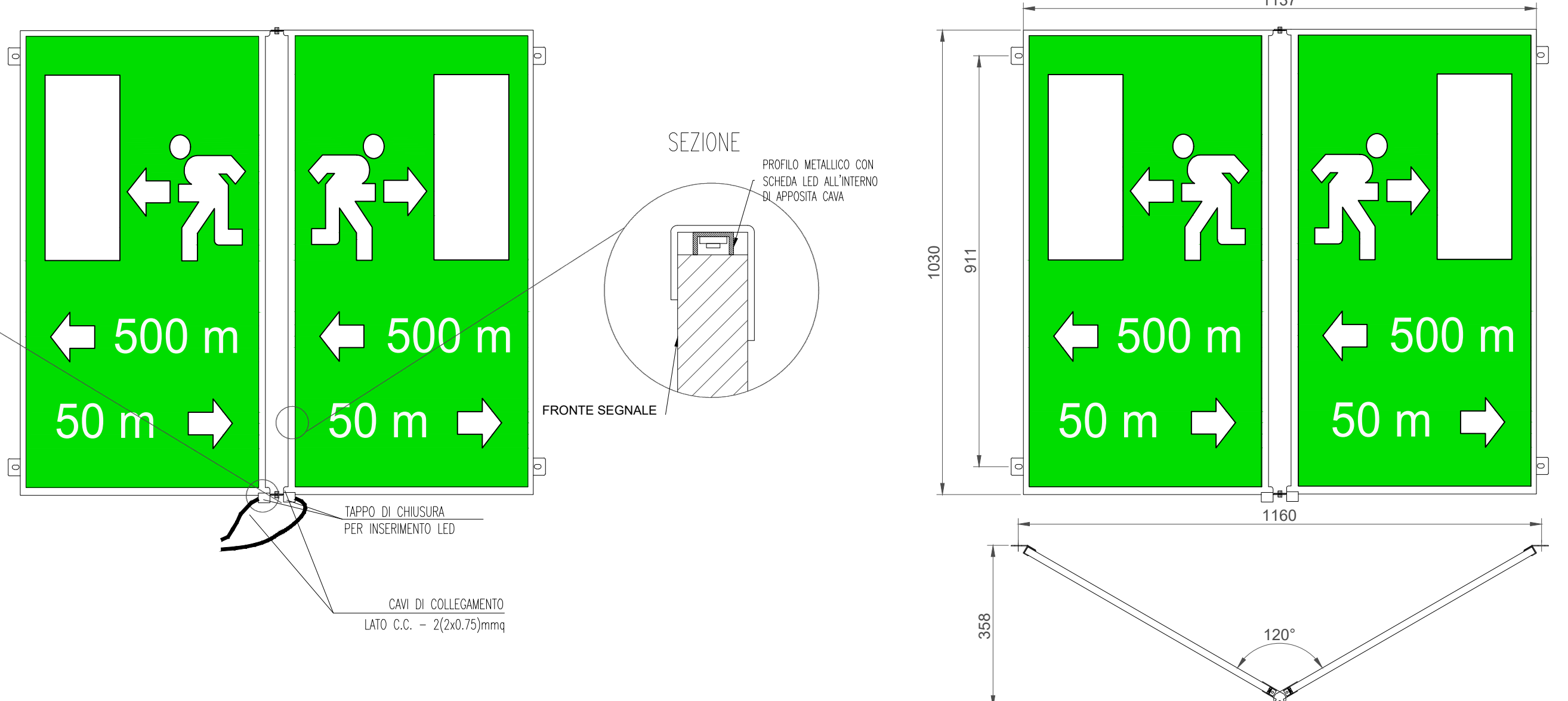
PARTICOLARE CARTELLI LED SOS+ESTINTORE+IDRANTE Scala 1:10



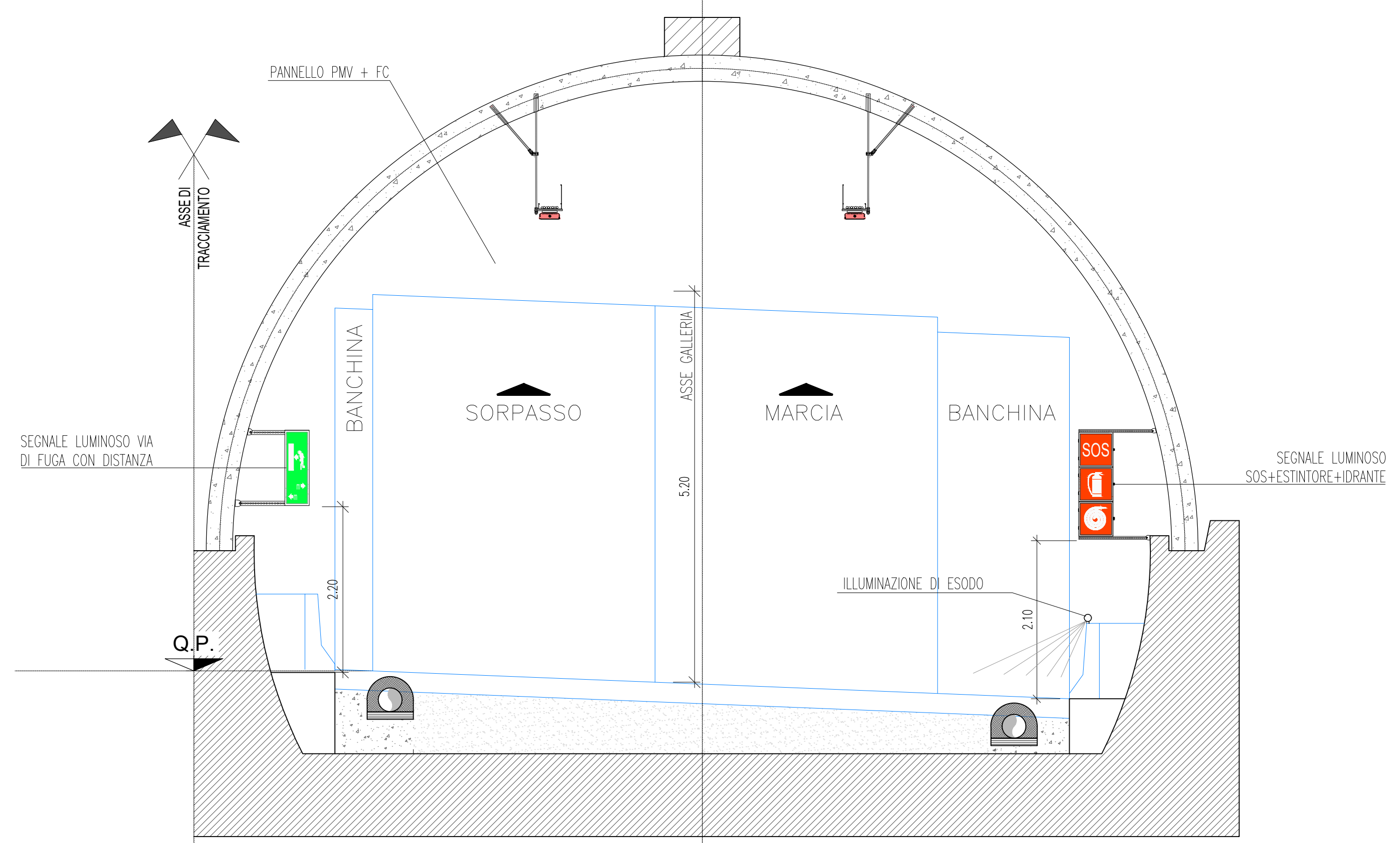
PARTICOLARE CARTELLI LED VIA DI FUGA Scala 1:10



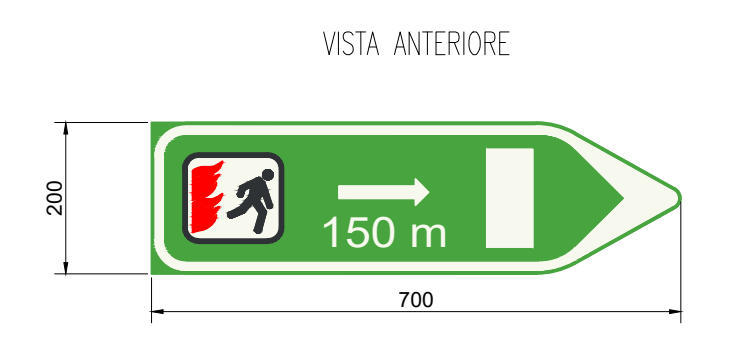
PARTICOLARE CARTELLI LED DISTANZA VIA DI FUGA Scala 1:10



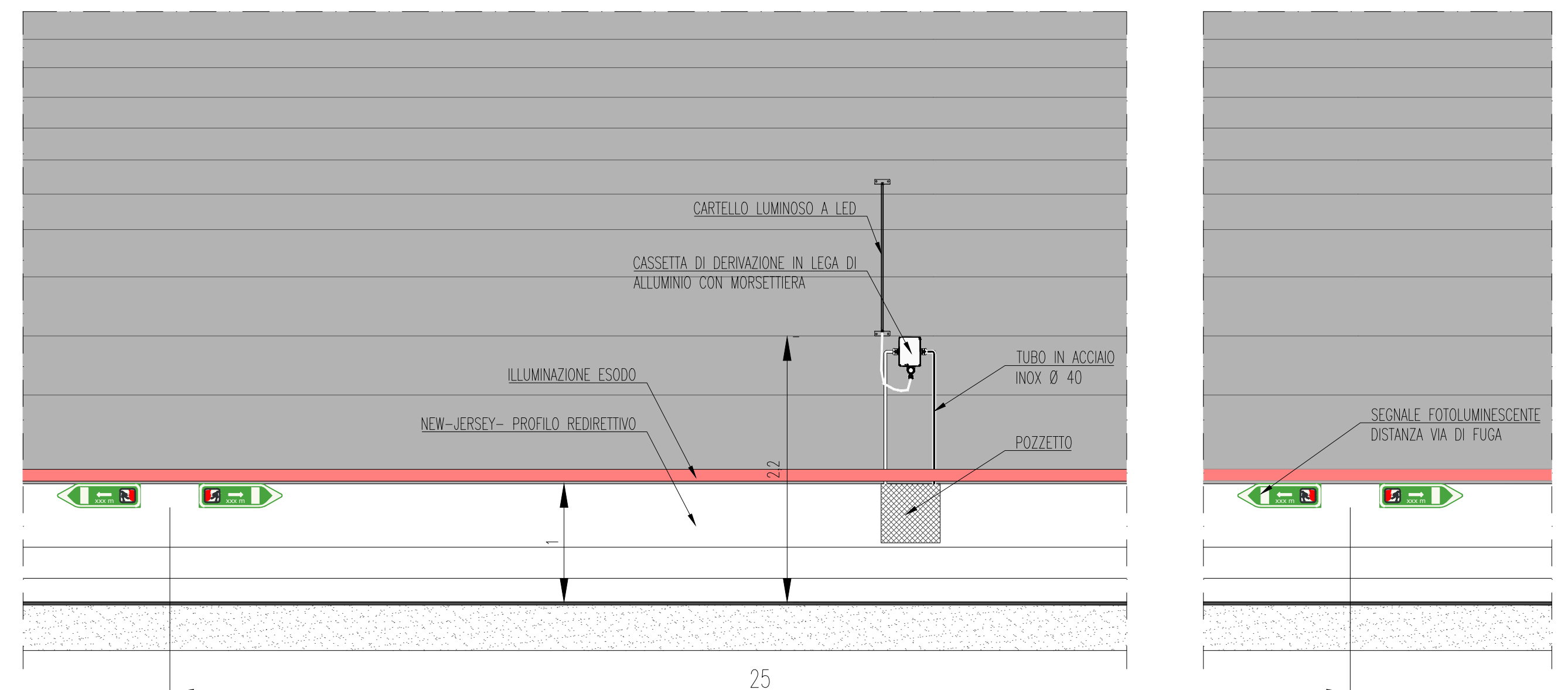
SEZIONE TIPOLOGICA ALL'IMBOCCO Scala 1:50



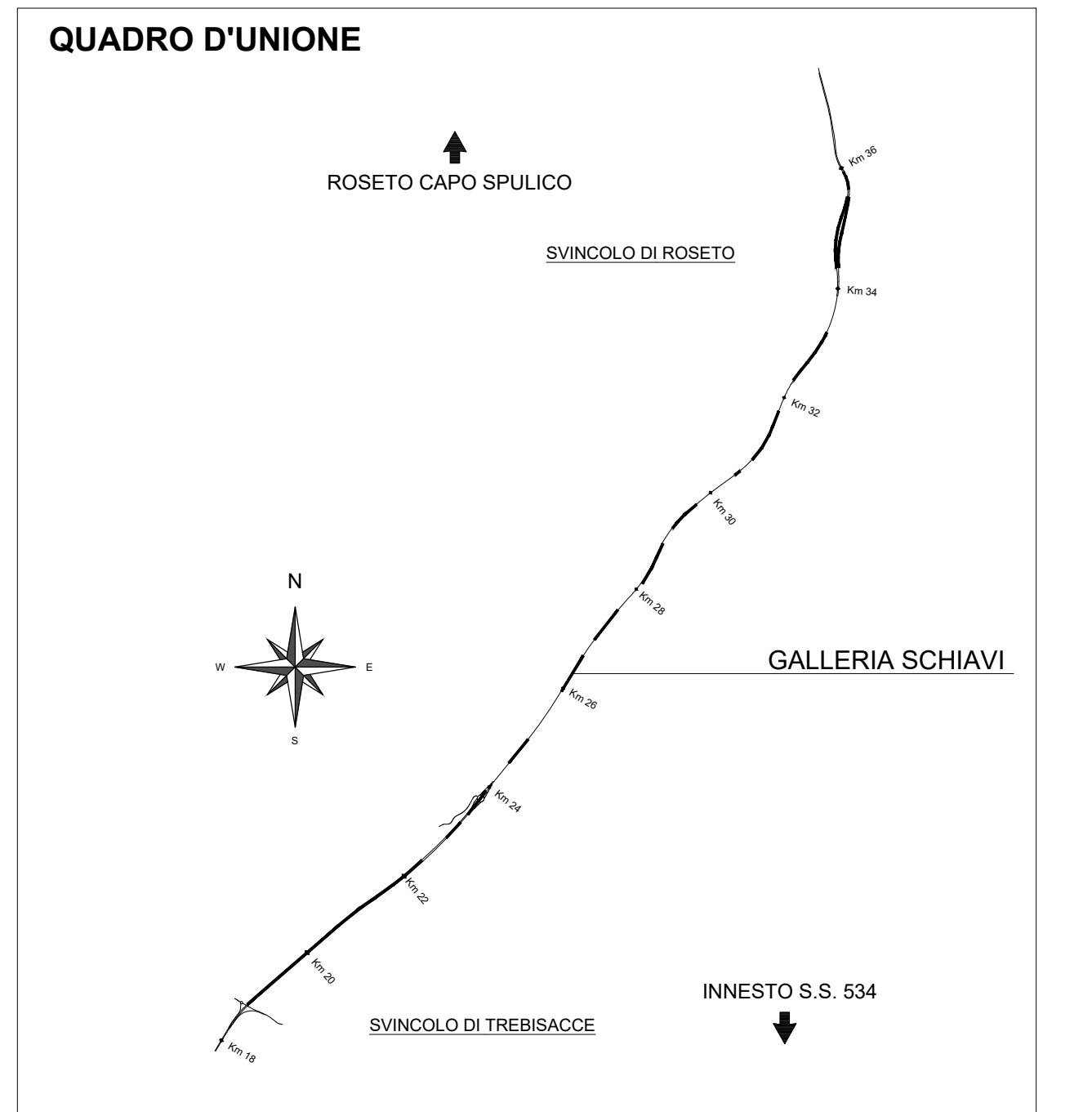
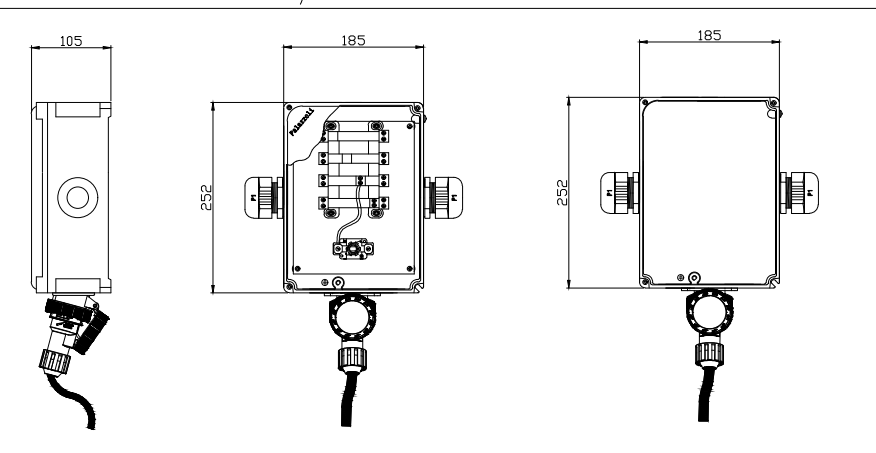
PARTICOLARE SEGNALE FOTOLUMINESCENTE DISTANZA VIE DI FUGA - SCALA 1:10



PROSPETTO DISPOSIZIONE SEGNALETICA LUMINOSA E FOTOLUMINESCENTE SCALA 1:50



PARTICOLARE CASSETTA DI DERIVAZIONE IN LEGA DI ALLUMINIO CON MORSETTIERA, IP66 - 850°C 90° - Scala 1:10



LEGENDA COLORI APPARECCHIATURE

colore 205	IMPIANTI ELETTRICI DI POTENZA MT/BT
colore 11	IMPIANTI DI ILLUMINAZIONE (LI)
colore 133	IMPIANTI DI SUPERVISIONE (SV)
colore 31	IMPIANTI SOS (SO)
colore 203	IMPIANTI TVCC (TC)
colore 151	IMPIANTI PANNELLI A MESSAGGIO VARIABILE E SEMAFORICO (PM)
colore 41	IMPIANTI ANTINCENDIO (AI)

LEGENDA SIMBOLI

[Icon]	QUADRO ELETTRICO DI BASSA TENSIONE
[Icon]	SEGNALE LUMINOSO SOS + ESTINTORE + IDRANTE
[Icon]	SEGNALE LUMINOSO VIA DI FUGA CON DISTANZE
[Icon]	SEGNALE LUMINOSO USCITA DI EMERGENZA
[Icon]	SEGNALE FOTOLUMINESCENTE DISTANZA VIA DI FUGA
[Icon]	SEGNALE LUMINOSO PIAZZOLA DI SOSTA
[Icon]	SEGNALE LUMINOSO PIAZZOLA DI SOSTA CON DISTANZA
[Icon]	SEGNALE DI INDICAZIONE GALLERIA
[Icon]	SEGNALE DI INDICAZIONE LUNGEZZA RIMANENTE IN GALLERIA (SOLO PER LE GALLERIE > 3000m)
[Icon]	SEGNALE DI INFORMAZIONI DISPONIBILI VIA RADIO

**ANAS S.p.A.** Direzione Generale  
**DG 41/08**  
 LAVORI DI COSTRUZIONE DEL 3° MEGALOTTO DELLA S.S. 106 JONICA - CAT. B - DALL'INNESTO CON LA S.S. 534 (km 365+150) A ROSETO CAPO SPULICO (km 400+000)

**PROGETTO ESECUTIVO**  
 IMPIANTI TECNOLOGICI  
 GALLERIA SCHIAVI  
 Impianto segnaletica di emergenza - Particolari costruttivi

CONTRAENTE GENERALE:  
 Società di Progetto  
**SIRJO S.C.p.A.**  
 Presidente:  
 Dott. Arch. Maria Elena Cuzzocrea

PROGETTAZIONE:  
**ASTALDI**  
 salini impregio

Il progettista:  
 Dott. Ing. S. Lupo

Consulenti:  
 STE - Progetto esecutivo ed istruttoria  
 ROCKSOL - Opere in sotterraneo  
 ITALCONSULETTERIO - Istruttoria  
 GEODATA - Geologia e Idrogeologia  
 GES - Geotecnica  
 CINQUE - Gestione progetto  
 ECOPLAN - Acustica  
 LAND - Archeologia  
 PROMTECHENGINEERING - Sicurezza ed Impianti  
 Ing. F. GATTO - Interferenze  
 TECO - Esercizi

Il coordinatore per la sicurezza:  
 Ing. L.A. Gargiulo

IL RESPONSABILE DEL PROCEDIMENTO:  
 Ing. R. Lapenta

Rep.: P/19-01  
 Codice Progetto: L0716CEI901  
 Codice Elaborato: T03IM30IMPDC06A

Rev.	Data	Descrizione	Redatto	Verificato	Approvato
A	15.04.2019	Emissione	Arch. G. Malozzi	Ing. M. Minunno	Ing. A. Focarelli