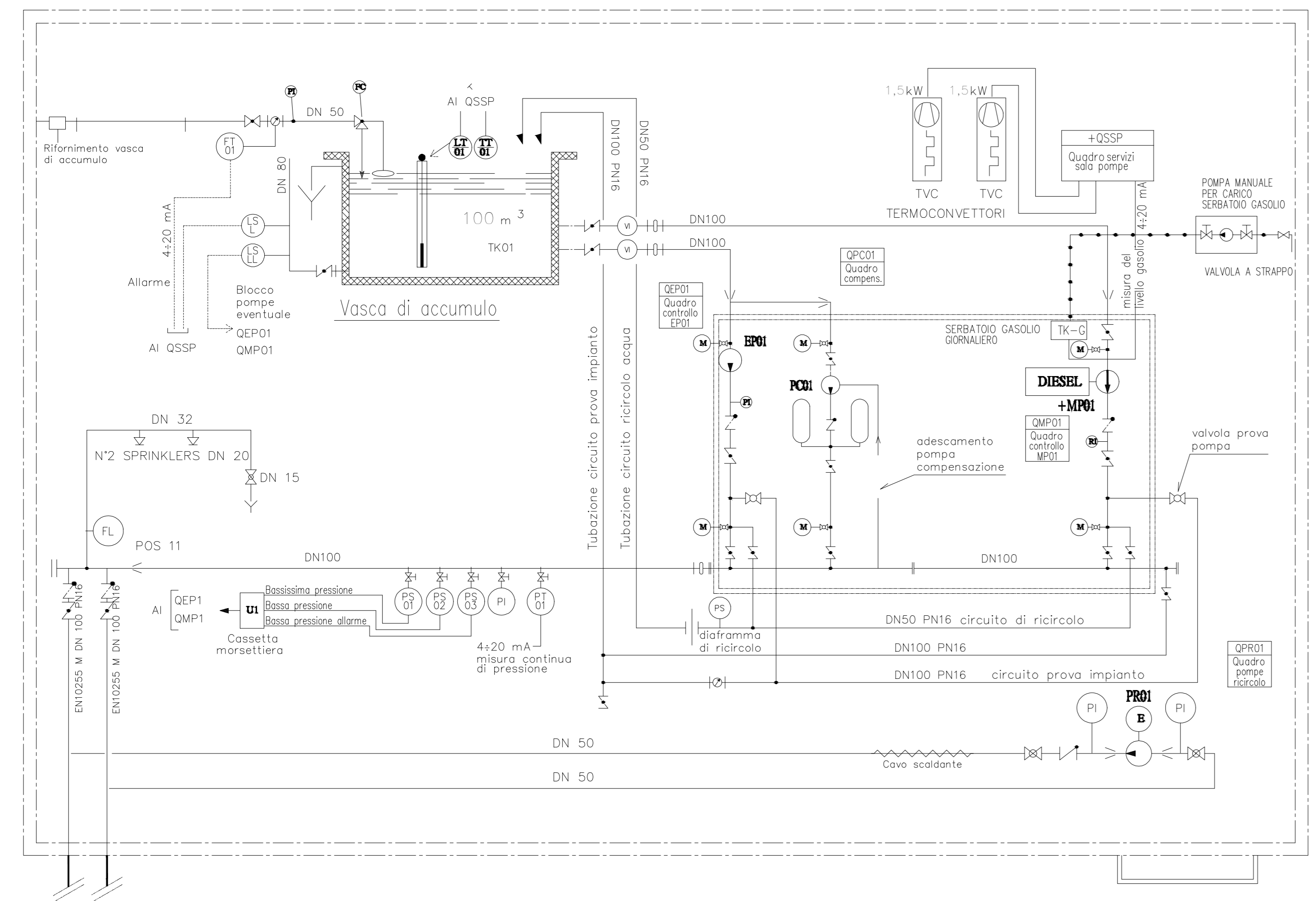
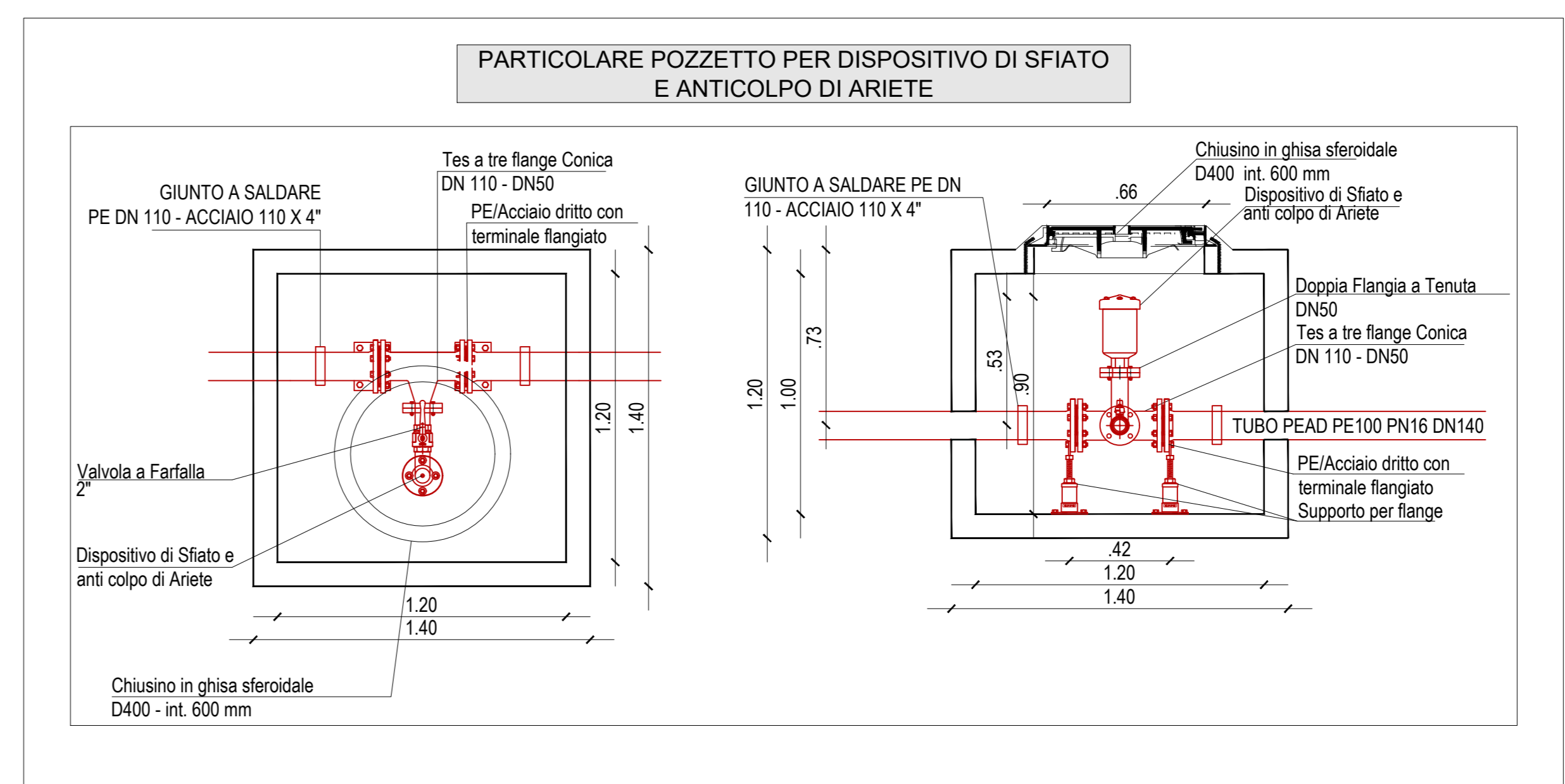
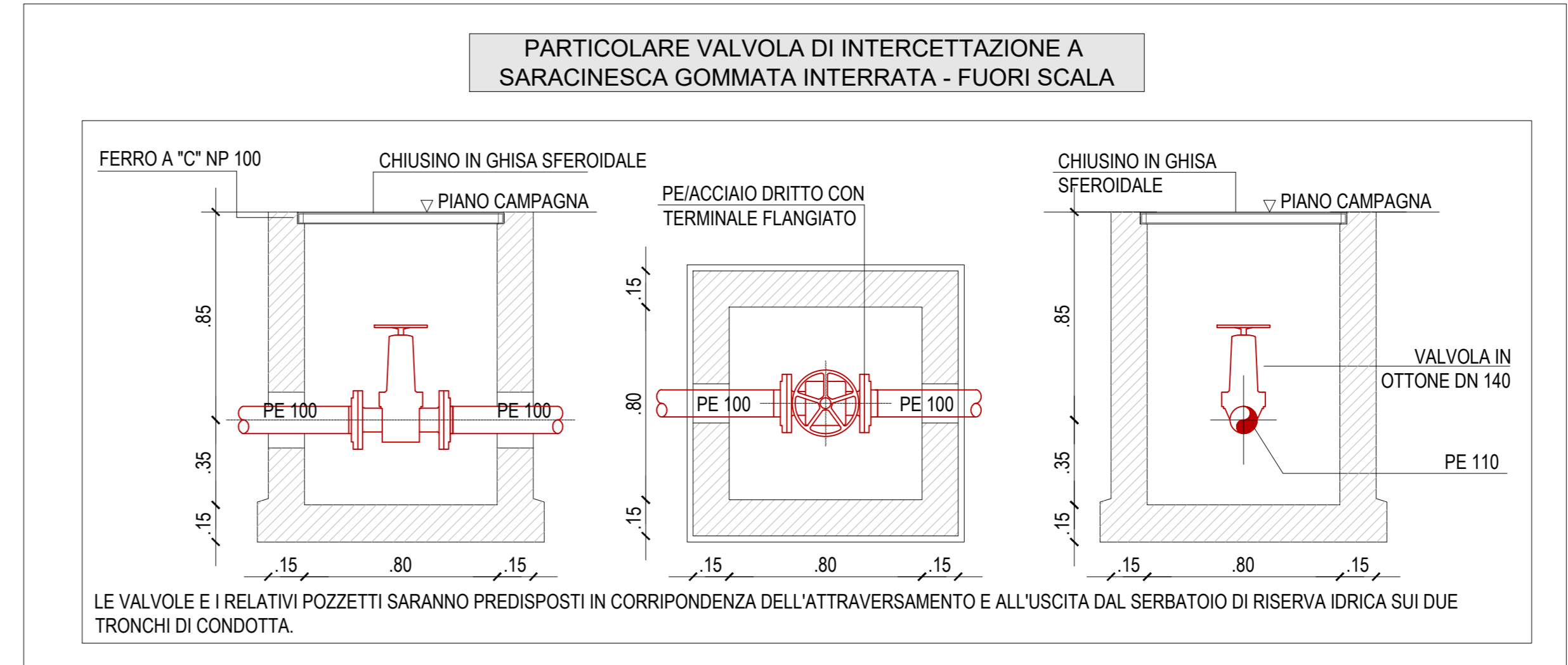
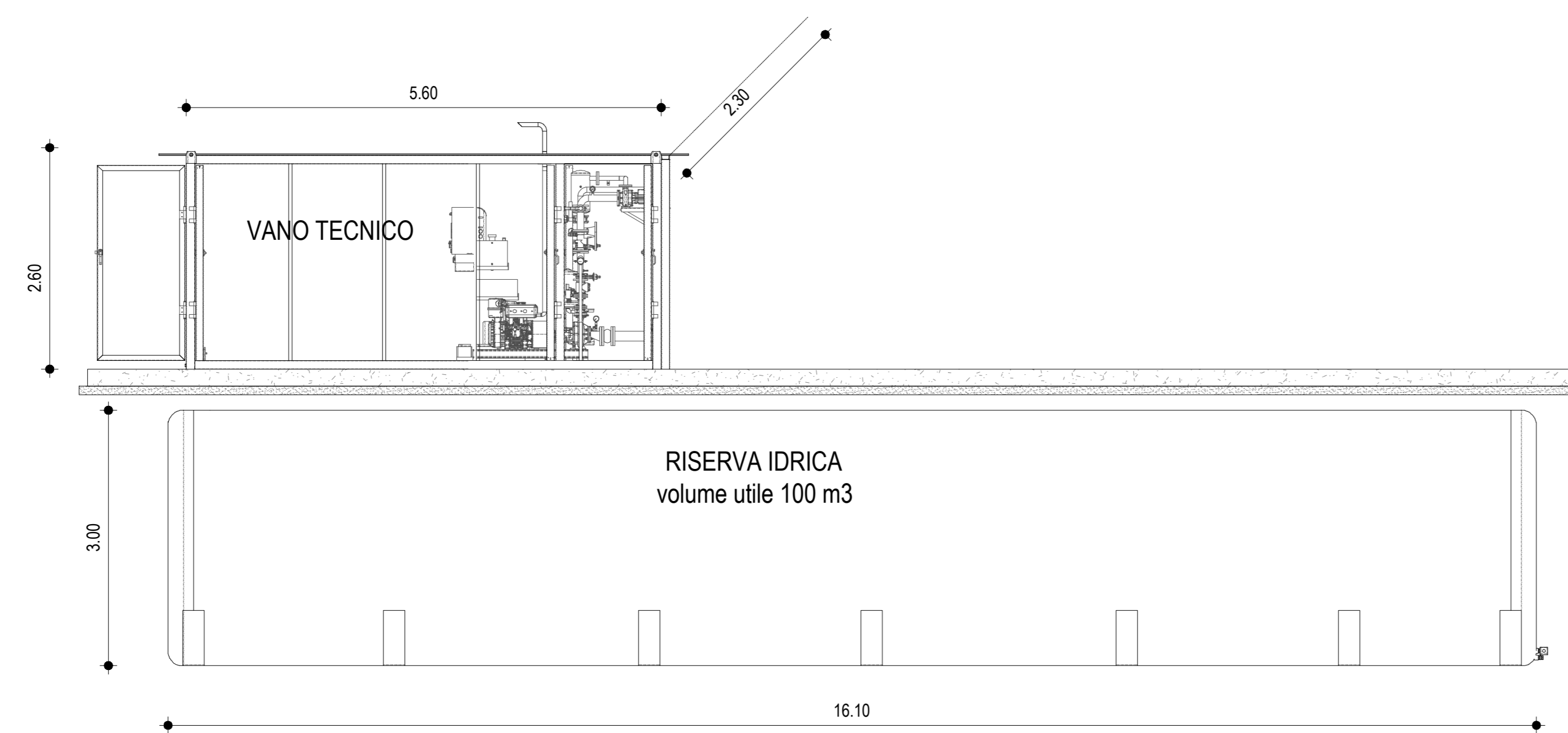


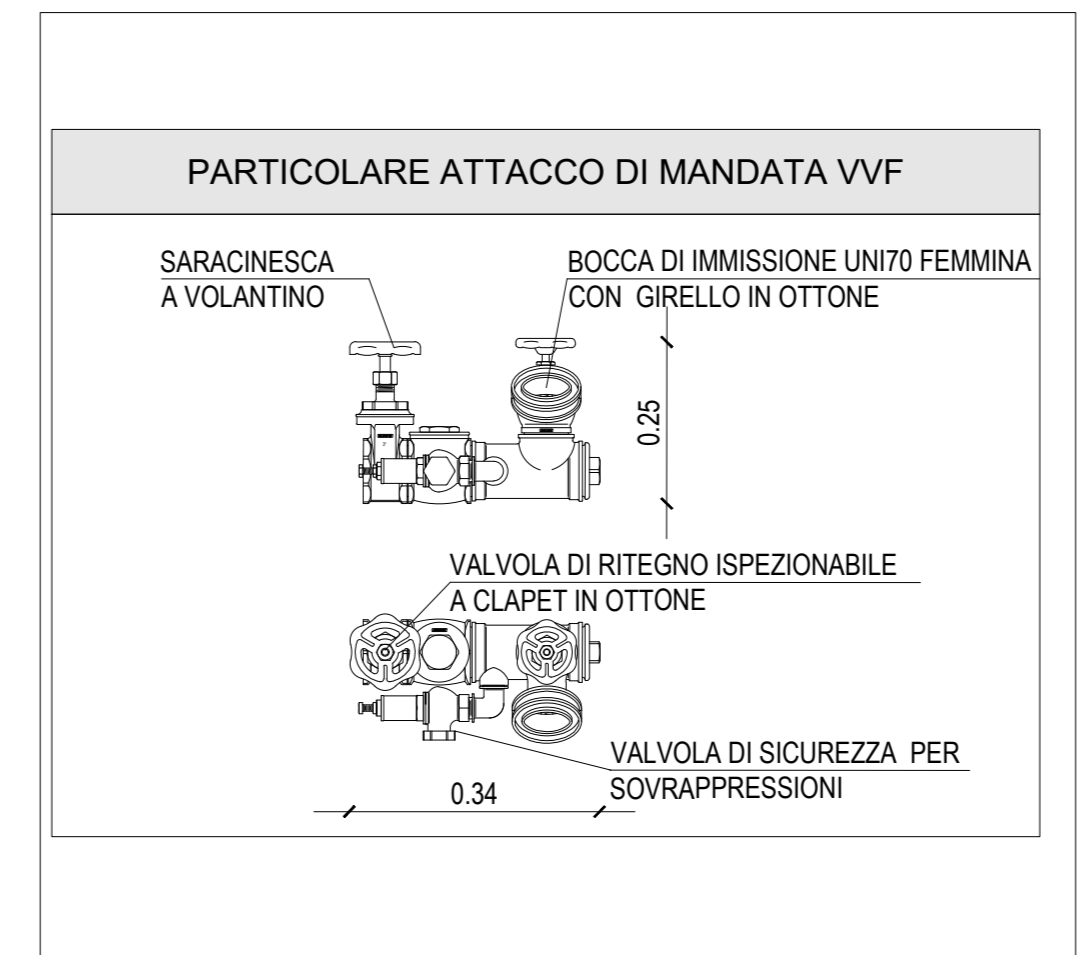
GRUPPO DI PRESURIZZAZIONE ANTINCENDIO A NORMA
UNI EN 12845 - UNI 10779 - UNI 11292:2019 - UNI EN 1090
PREASSEMBLATO

EP01 - ELETTROPOMPA: Q= 48m³/h; H= 75m c.a.; P= 18kW
MP01 - MOTOPOMPA: Q= 48m³/h; H= 75m c.a.
PR01 - POMPA RICIRCOLO: Q= 5m³/h; H= 15m.c.a.; P= 2,5kW
PC01 - POMPA COMPENSO: Q= 5m³/h; H= 80m.c.a.; P= 2,5kW
TIPO DI INSTALLAZIONE: Sottobattente

Riserva Idrica da interro
Capacità utile: 100 m3
Lunghezza: 16100 mm
Diametro: 3000 mm
Spessore: 6 mm
Peso: 7760 kg
Per la corretta installazione tutti i piani di appoggio devono risultare perfettamente planari.
Le dimensioni sono indicative non impegnative.



LEGENDA	
SIMBOLO	DESCRIZIONE
PS	Pressostato
R	Indicatore di pressione (manometro)
M	Manometro
RS	Flussostato
V	Valvola a farfalla
N	Valvola di non ritorno
S	Valvola a sfera
P	Pompa
LS	Livellostato
FT	Rilevatore di portata
LT	Trasmittitore di livello
FL	Allarme Sprinkler
PT	Trasmittitore di pressione da 4-20 mA



LEGENDA SIMBOLI	
	CASSETTA IDRANTE UNI45 CORREDATA DI: - VETRO TIPO SAFE-CRASH - N.3 MANICHETTE FLESSIBILI L=25m - SELLE PORTAMANICHETTE - RUBINETTO IDRANTE - LANCIA EROGATRICE
	CASSETTA IDRANTE UNI70 CORREDATA DI: - PORTELLA DI CHIUSURA - N.1 MANICHETTA FLESSIBILE L=25m - SELLA PORTAMANICHETTA - RUBINETTO IDRANTE - LANCIA EROGATRICE
	ATTACCO AUTOPOMPA IN POZZETTO CON CHIUSINO CARRABILE IN GHISA, COMPOSTO DA: - CORPO DN100 - N.2 ATTACCHI UNI70 - VALVOLA DI SICUREZZA - VALVOLA DI RITEGNO - SARACINESCA DI INTERCETTAZIONE

ANAS S.p.A. Direzione Generale
DG 41/08
LAVORI DI COSTRUZIONE DEL 3° MEGALOTTO DELLA S.S. 106 JONICA - CAT. B
DALL'INNOSTO CON LA S.S. 534 (km 365+150) A ROSETO CAPO SPULICO (km 400+000)

PROGETTO ESECUTIVO
IMPIANTI TECNOLOGICI
GALLERIA SCHIAVI
Impianto idrico antincendio - Schema e layout di centrale antincendio e dettagli

CONTRAENTE GENERALE
Società di Progetto:
SIRJO S.C.p.A.
Presidente
Dott. Arch. Maria Elena Cuzzocrea

PROGETTAZIONE
ASTALDI
Dott. Ing. S. Lieto

Consulenti
STE - Progetto stradale ed idraulico
RODOSOL - Opere in sotterraneo
FRACONSI/ISTETICO - Strutture
GEO DATA - Geologia e idrogeologia
GEC - Geotecnica
CINQUEZ - Gallerie grottose
ECCOJANI - Ambienti
LAND - Archeologia
PROHETEC/ENGINEERING/LLT - Sicurezza ed impianti
Ing. F. GATTO - Interferenze
TECO - Esercizi

Il coordinatore per la sicurezza
Ing. L.A. Gargiuli

IL RESPONSABILE DEL PROCEDIMENTO
Ing. R. Luparelli

Rep.: P/19-01
Codice Progetto: **LO716CE1901**
Codice Elaborato: **T03IM30IMP L F 15 A**
Scala di rappresentazione: ---

Rev.	Data	Descrizione	Redatto	Verificato	Approvato
A	15.04.2019	Emissione	Arch. F. Di Salvo	Ing. M. Merumo	Ing. A. Focacchio