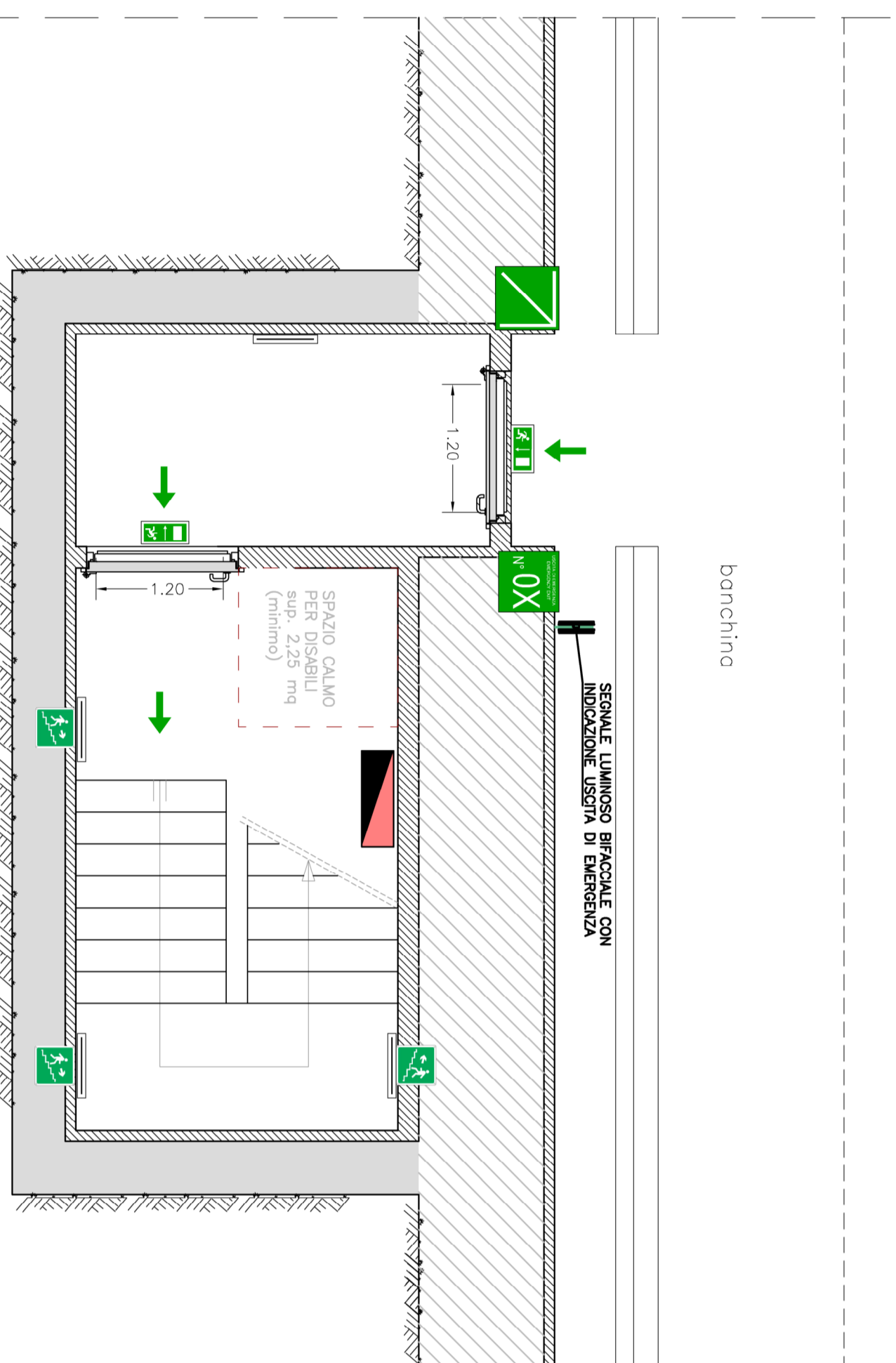
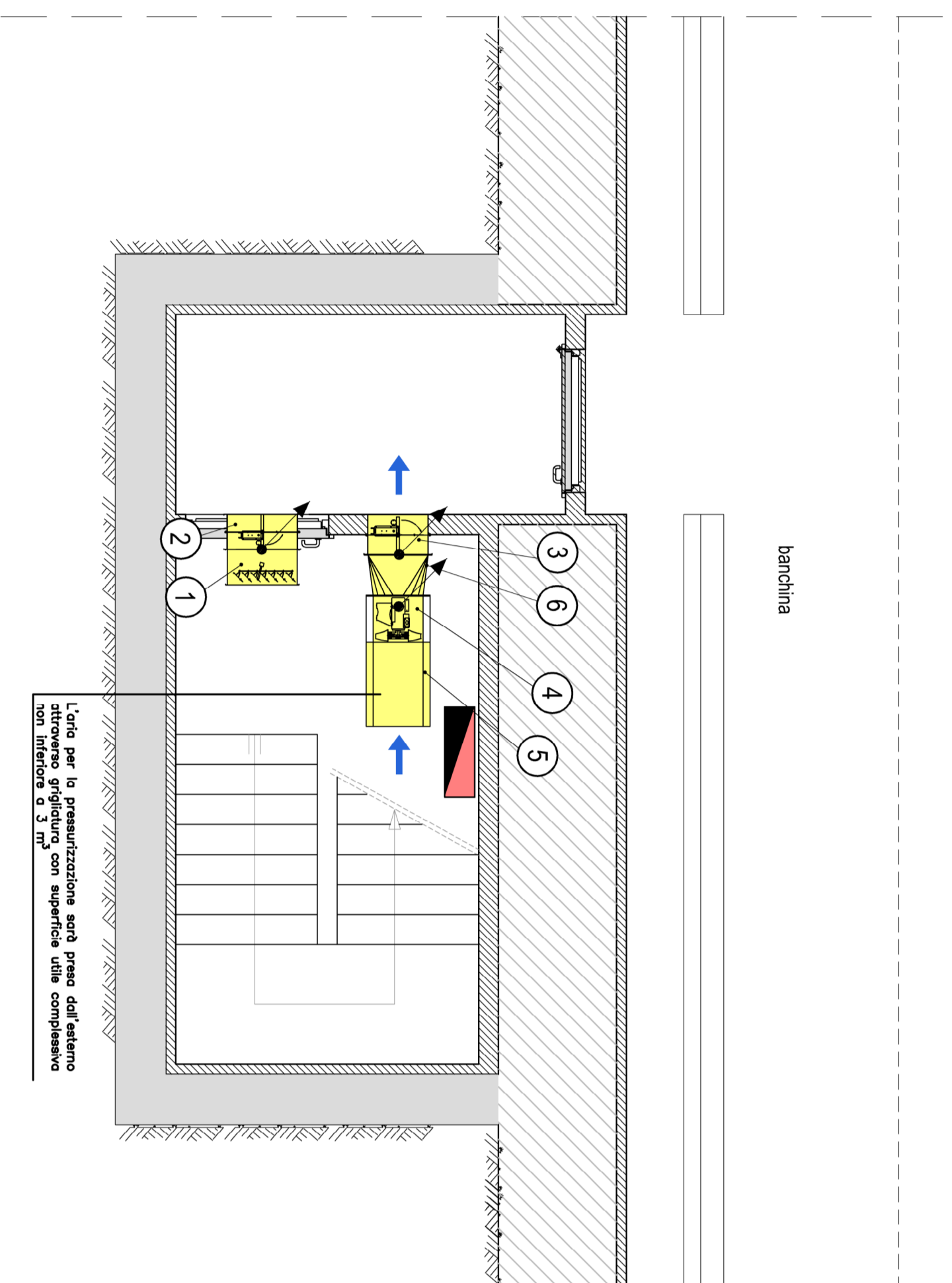


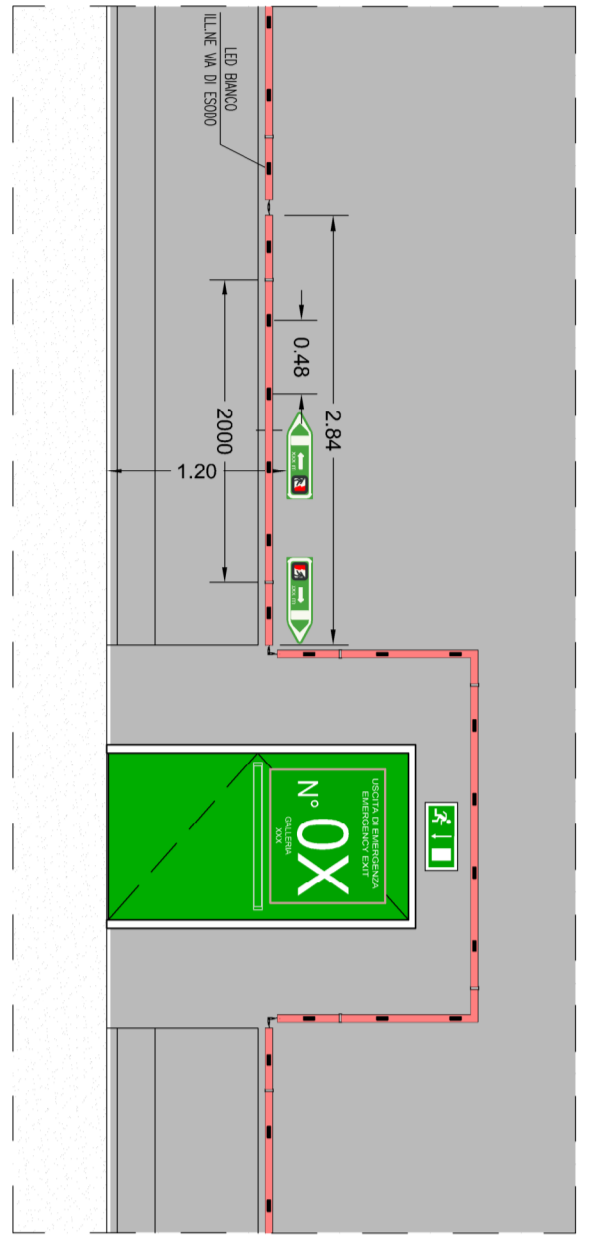
TIPOLOGICO USCITA DI SICUREZZA – SEGNALETICA
SCALA 1:300



TIPOLOGICO USCITA DI SICUREZZA – PRESSURIZZAZIONE
SCALA 1:300



PARTICOLARE INSTALLAZIONE APPARECCHIO A LED
LATO MARCIA – SCALA 1:50



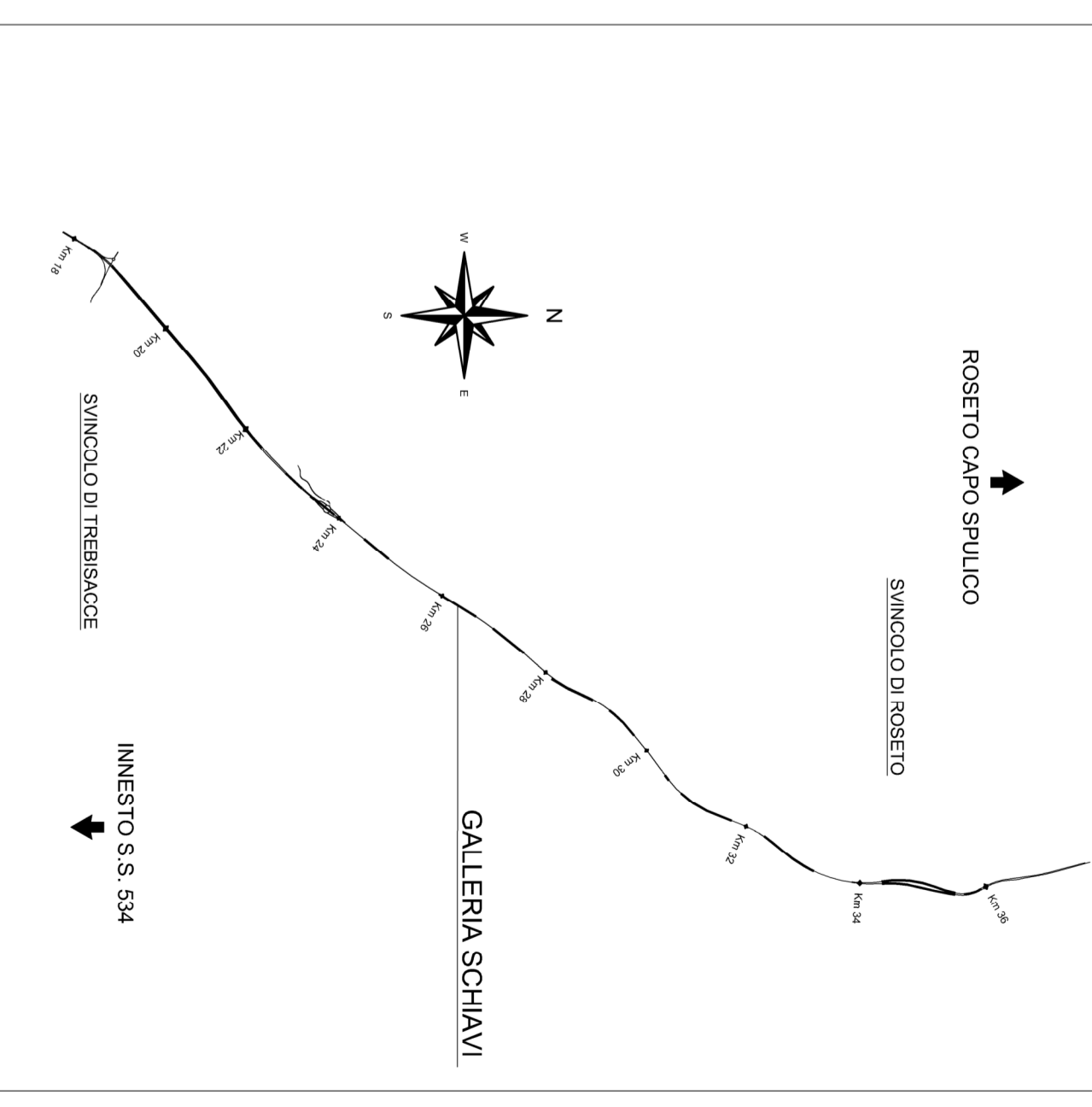
LEGENDA SEGNALETICA STRADALE

| | |
|--|---|
| | <p>Cartello A USCITA DI SICUREZZA PRESSO SU PARETE DI DIREZIONE DIMENSIONI 80 x 80 cm</p> |
| | <p>Cartello B INDICAZIONE DELLA PARETE DI INGRESSO ALLA VIA DI FUGA DIMENSIONI 80 x 80 cm</p> |
| | <p>Cartello C USCITA DI SICUREZZA PRESSO SU PARETE DI DIREZIONE DIMENSIONI 35 x 125 cm</p> |
| | <p>Cartello I CON INDICAZIONE SCALA DI SICUREZZA DIMENSIONI 37x37 cm</p> |
| | <p>CORNO LUMINOSO PER LAMPADA LED 30W</p> |

LEGENDA SIMBOLI PRESSURIZZAZIONE

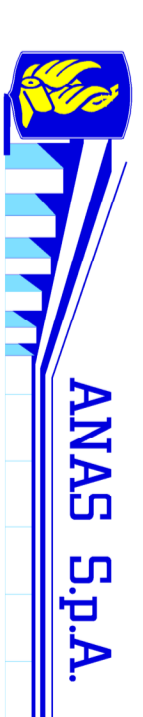
| | |
|--|---|
| | QUADRO ELETTRICO |
| | CONGIUNTA ACQUEDOTTI / SCOPPIORE |
| | SERBINA DI SPANDIMENTO 700 2700 mm |
| | SERBINA INALZAMENTO 700 2700 mm Ø2 120 |
| | SERBINA INALZAMENTO 800 x 800 mm Ø2 120 |
| | ELIMINAVITORE 4 500 mm / 600 m³/h / 600 Pa / 600 MW |
| | SALVADUQUE |
| | RACCORDO SERBINA INALZAMENTO-VENTILATORE |
| | DM DA SOSTITUIRE A RICOVERO |

QUADRO D'UNIONE



LEGENDA COLORI APPARECCHIATURE

| | |
|--|---|
| | IMPIANTI ELETTRICI DI POTENZA M7/BT |
| | IMPIANTI DI ILLUMINAZIONE (LI) |
| | IMPIANTI DI SUPERVISIONE (SV) |
| | IMPIANTI SOS (SO) |
| | IMPIANTI TVCC (TC) |
| | IMPIANTI PANNELLI A MESSAGGIO VARIABILE E SEMAFORICO (PM) |
| | IMPIANTI ANTINCENDIO (AI) |



DG 41/08
LAVORI DI COSTRUZIONE DEL 3° MEGLIOTTO DELLA S.S. 106 JONICA - CAT. B -
DALL'INNESTO CON LA S.S. 534 (Km 365+150) A ROSETO CAPO SPULCO (Km 400+000)
PROGETTO ESECUTIVO

IMPIANTI TECNOLOGICI
GALLERIA SCHIAVI
Tipico piante e sezioni all'esterno uscite di emergenza

CONTRAENTE GENERALE:
SIRJO S.C.p.A.
Presidente:
Dott. Arch. Maria Elena Cuzzocrea

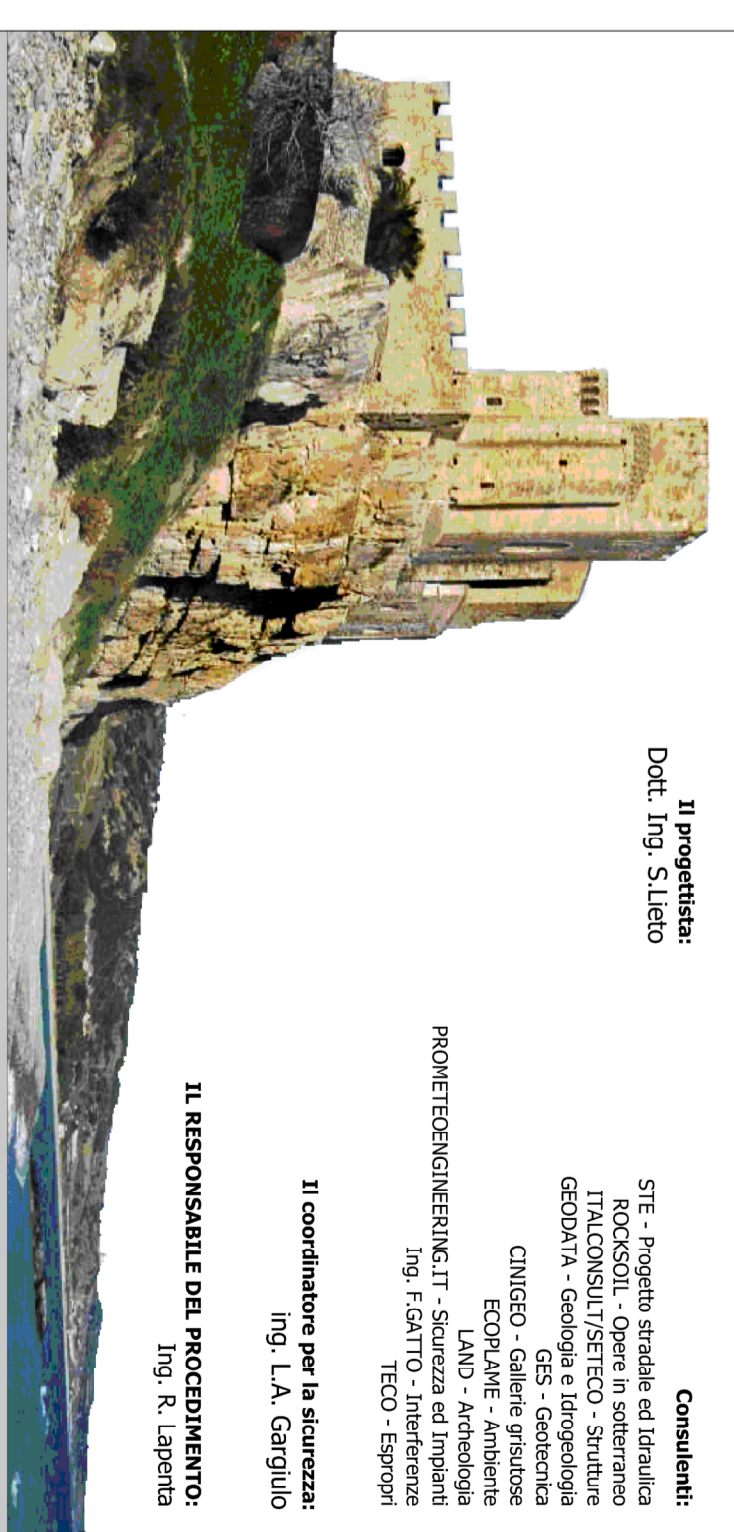


Il progettista:
Dott. Ing. Stefano



Consulenti:
S.T.E. Progetto stradale ed Idraulica
TRACONQUILITRIFICO - Strutture
GEOARMA - Geologia e Idrogeologia
CINQUE - Geotecnica
ECONOMIE - Ambiente
DANO - Antropologia
PROGETTECHNINGSERVI - S.T.E. - S.T.E. - Ingegneria
Ing. F. CANTO - Ingegneria
TECO - Esperti

Il coordinatore per la sicurezza:
Ing. L.A. Garriglio
IL RESPONSABILE DEL PROCEDIMENTO:
Ing. R. Laporta



Rep.: P/19-Q/01

Codice Progetto: L O 7 I 1 6 C E I 9 I 0 I

Codice Elaborato: T 0 3 I M 3 0 I M P L F I 7 A

| | | | | | |
|------|------------|-------------|---------|-----------------|------------------|
| Rev. | Data | Descrizione | Emisore | Verificato | Approvato |
| A | 15.04.2019 | | | Ing. M. Minunno | Ing. A. Fiorucci |