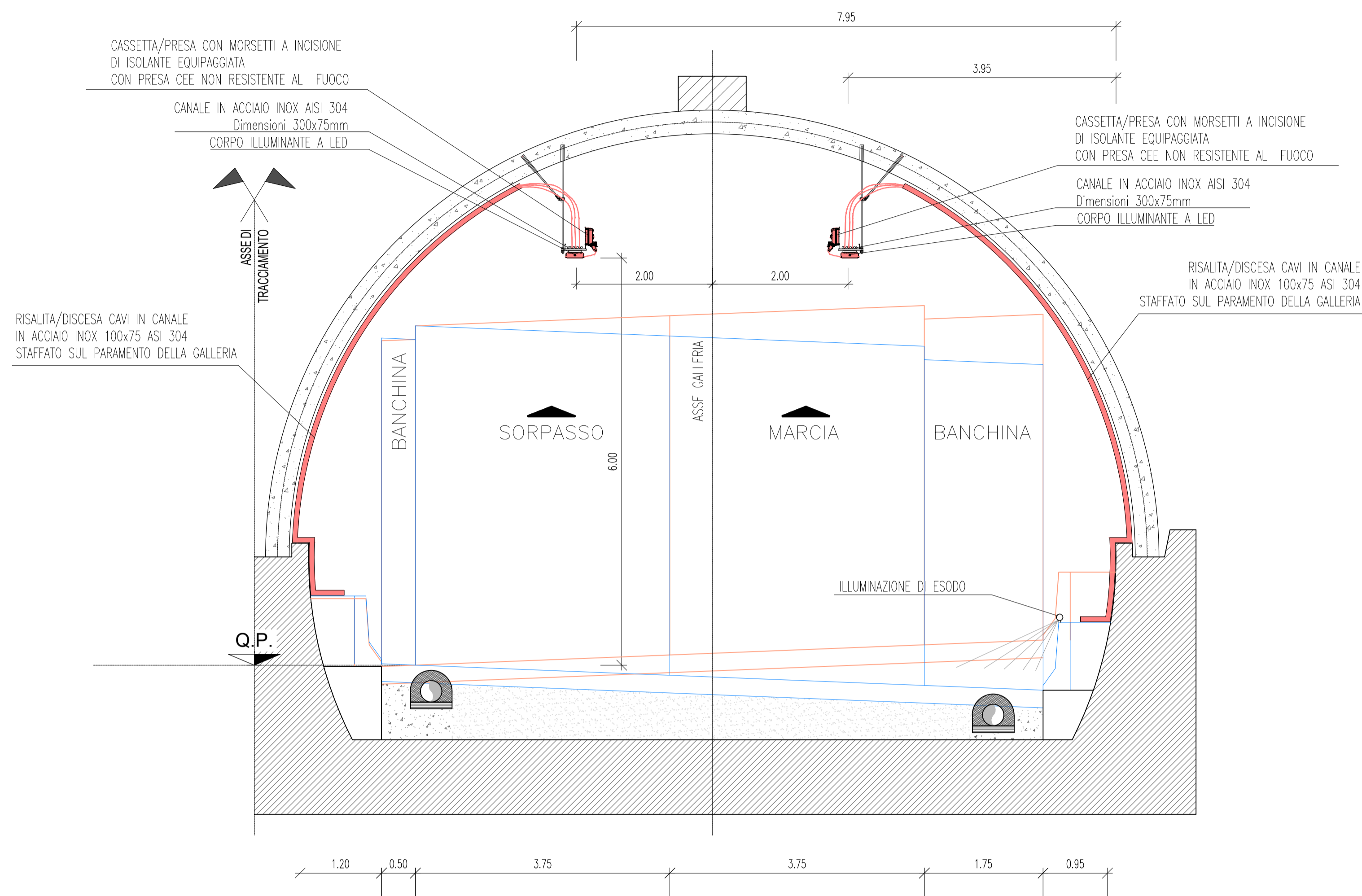
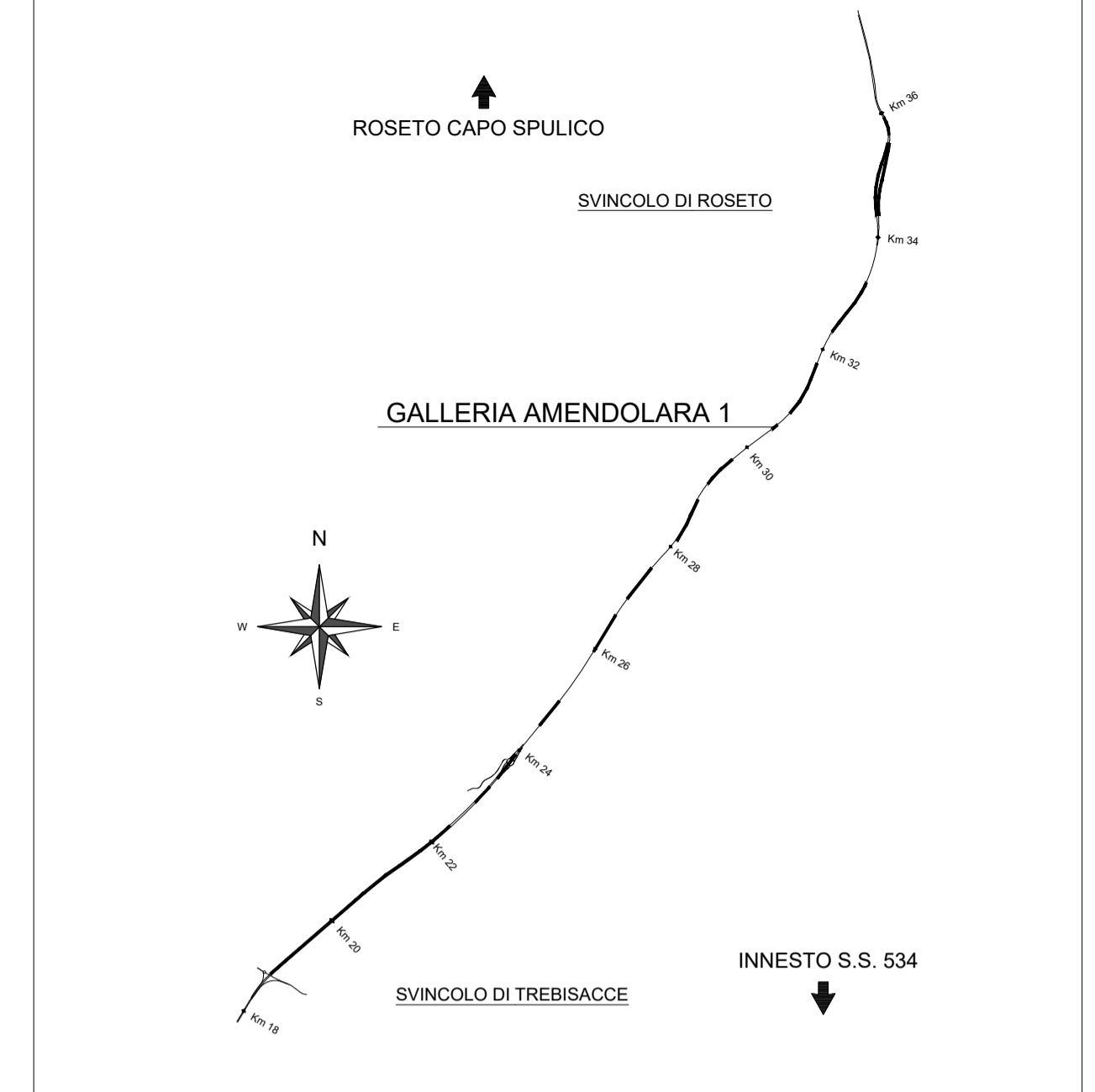


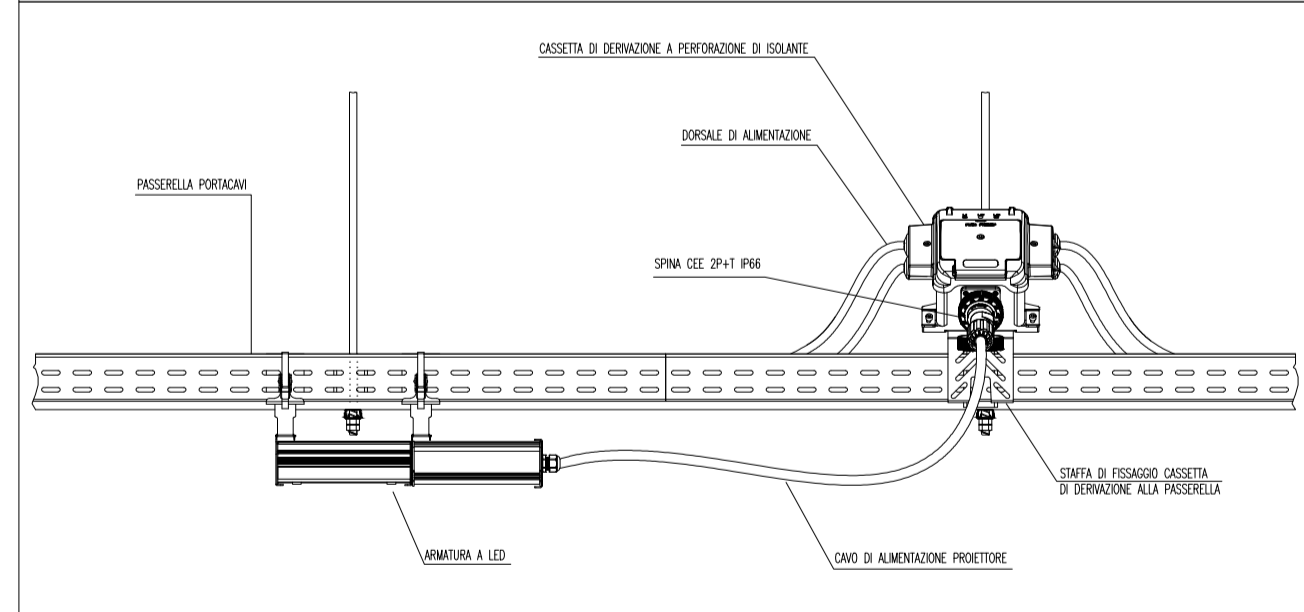
SEZIONE TIPOLOGICA IMPIANTO DI ILLUMINAZIONE  
Scala 1:50



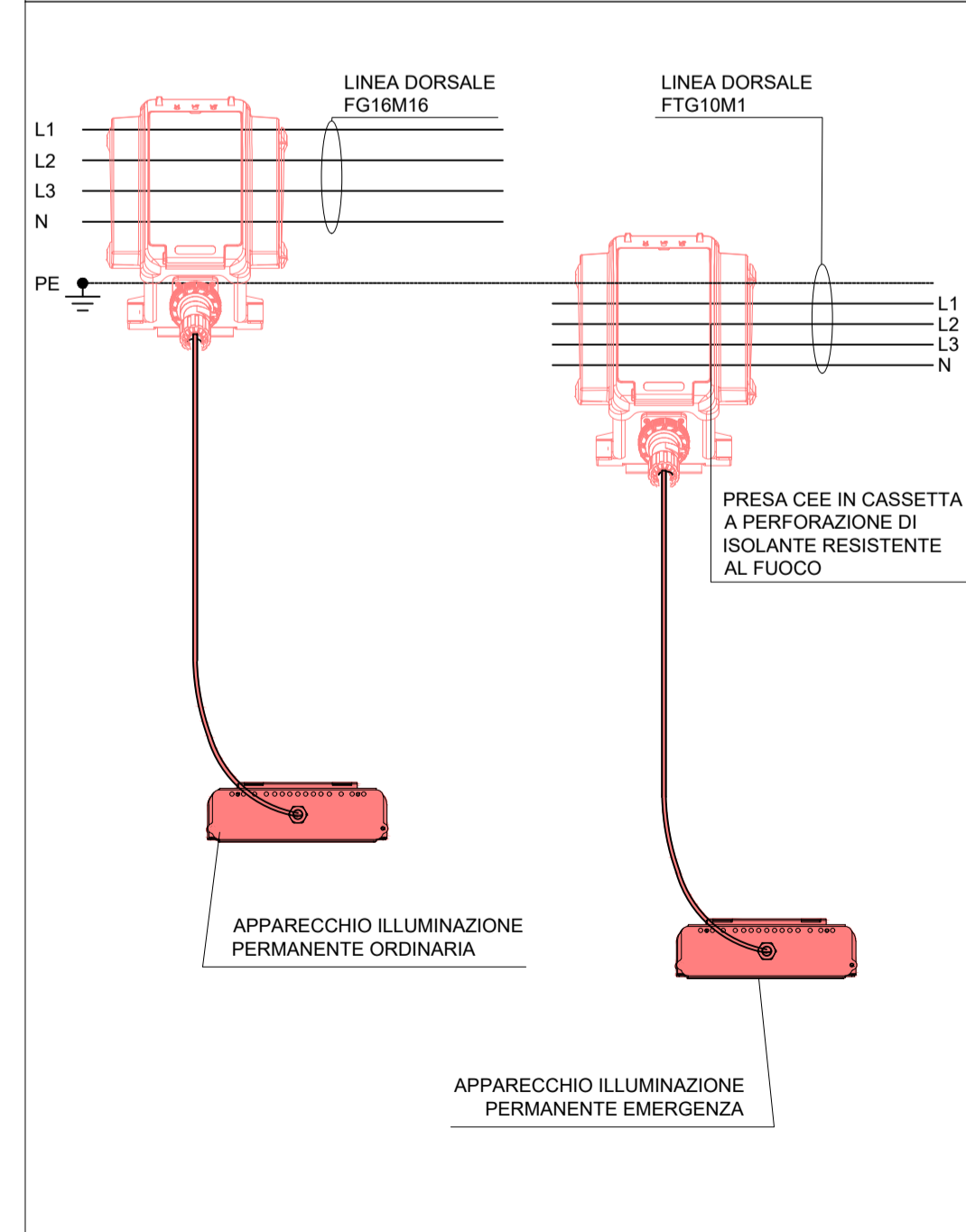
QUADRO D'UNIONE



EVENTUALE IPOTESI DI INSTALLAZIONE ED ALIMENTAZIONE CORPO ILLUMINANTE



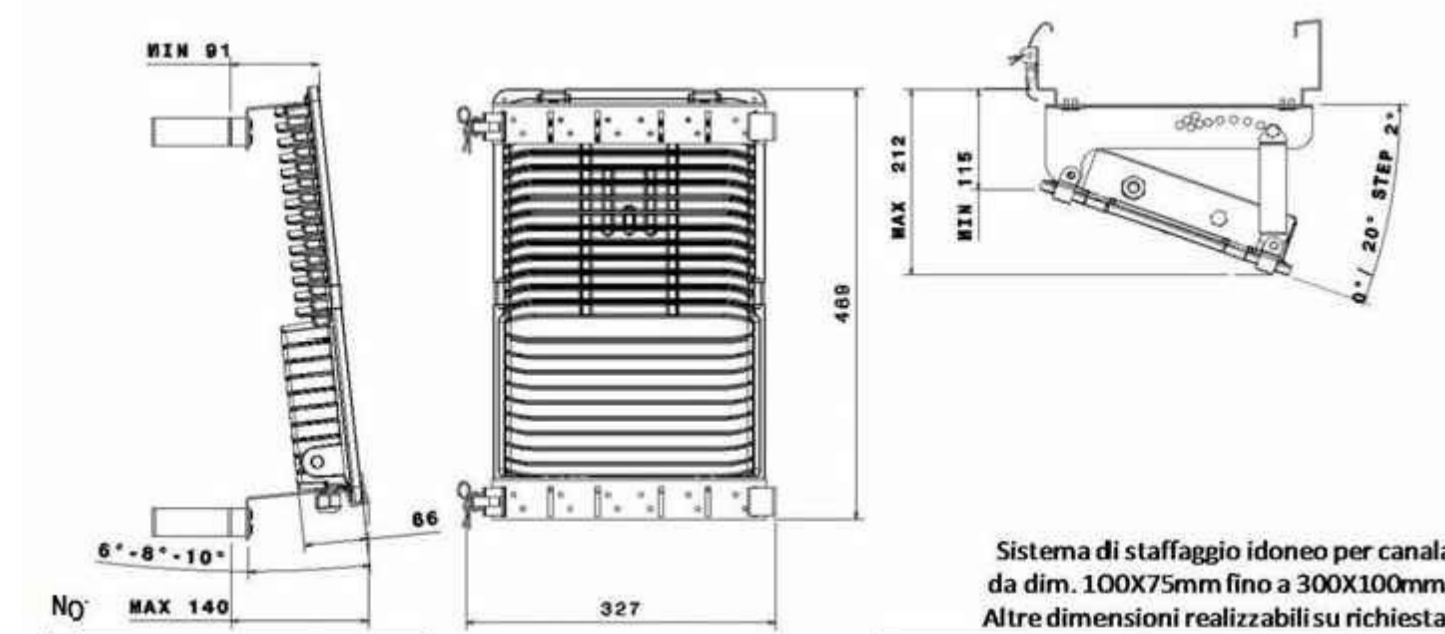
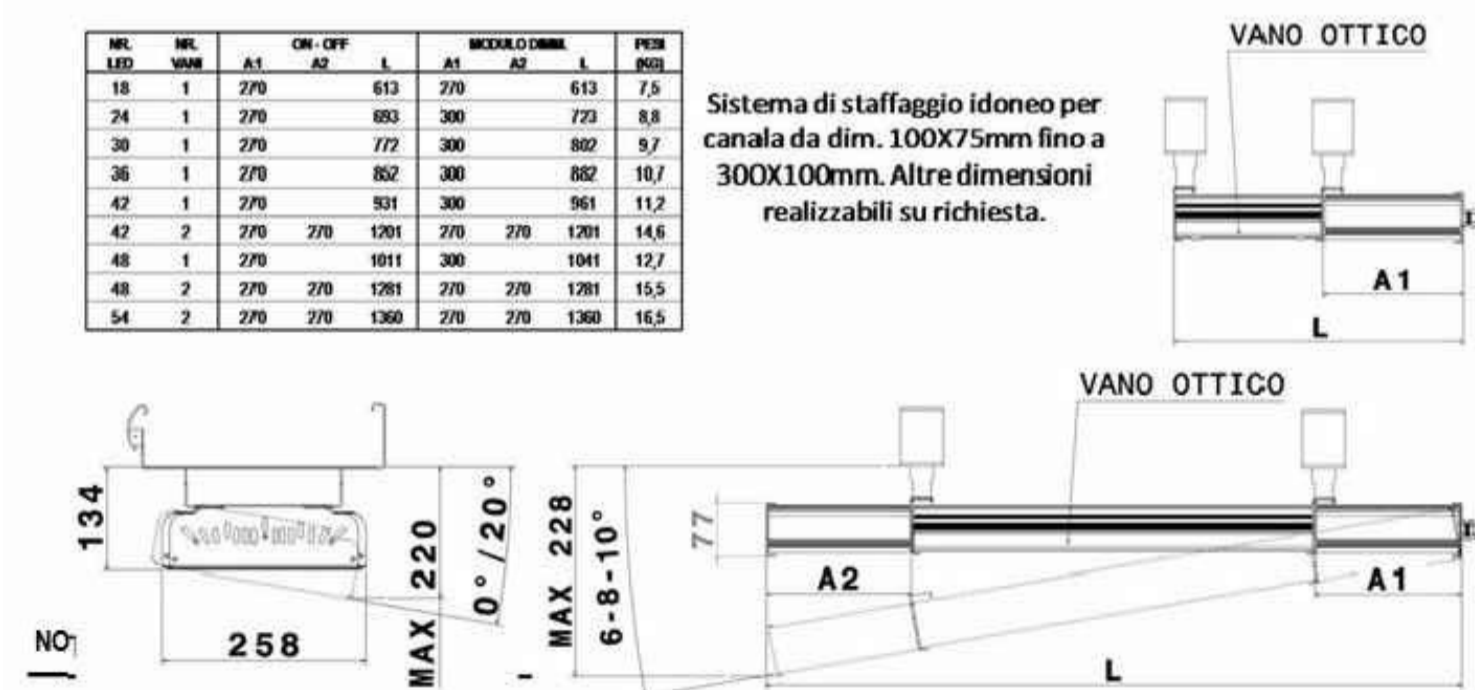
PARTICOLARE ALIMENTAZIONE APPARECCHIO ILLUMINAZIONE PERMANENTE



PARTICOLARE E TABELLA DIMENSIONI CORPI ILLUMINANTI

NO	NO	NO	NO	NO	NO	NO	NO	NO	NO
LED	NO	AI	AI	AI	AI	AI	AI	AI	AI
18	1	270	613	270	613	775			
24	1	270	883	300	773	888			
30	1	270	772	300	802	977			
36	1	270	882	300	882	1077			
42	1	270	931	300	961	1127			
42	2	270	1201	270	1201	1467			
48	1	270	1011	300	1041	1277			
48	2	270	1281	270	1281	1557			
54	2	270	1380	270	1380	1657			

Sistema di staffaggio idoneo per canale da dim. 100X75mm fino a 300X100mm. Altre dimensioni realizzabili su richiesta.



Sistema di staffaggio idoneo per canale da dim. 100X75mm fino a 300X100mm. Altre dimensioni realizzabili su richiesta.



Dirigione Generale

DG 41/08

LAVORI DI COSTRUZIONE DEL 3° MEGALOTTO DELLA S.S. 106 JONICA - CAT. B - DALL'INNESTO CON LA S.S. 534 (km 365+150) A ROSETO CAPO SPULICO (km 400+000)

PROGETTO ESECUTIVO

IMPIANTI TECNOLOGICI

GALLERIA AMENDOLARA 1

Impianto di illuminazione ordinaria e di emergenza - Particolari costruttivi

CONTRAENTE GENERALE:

Società di Progetto

**SIRJO s.c.p.a.**

Presidente:

Dott. Arch. Maria Elena Cuzzocrea

PROGETTAZIONE:



Il progettista:  
Dott. Ing. S.Lieto

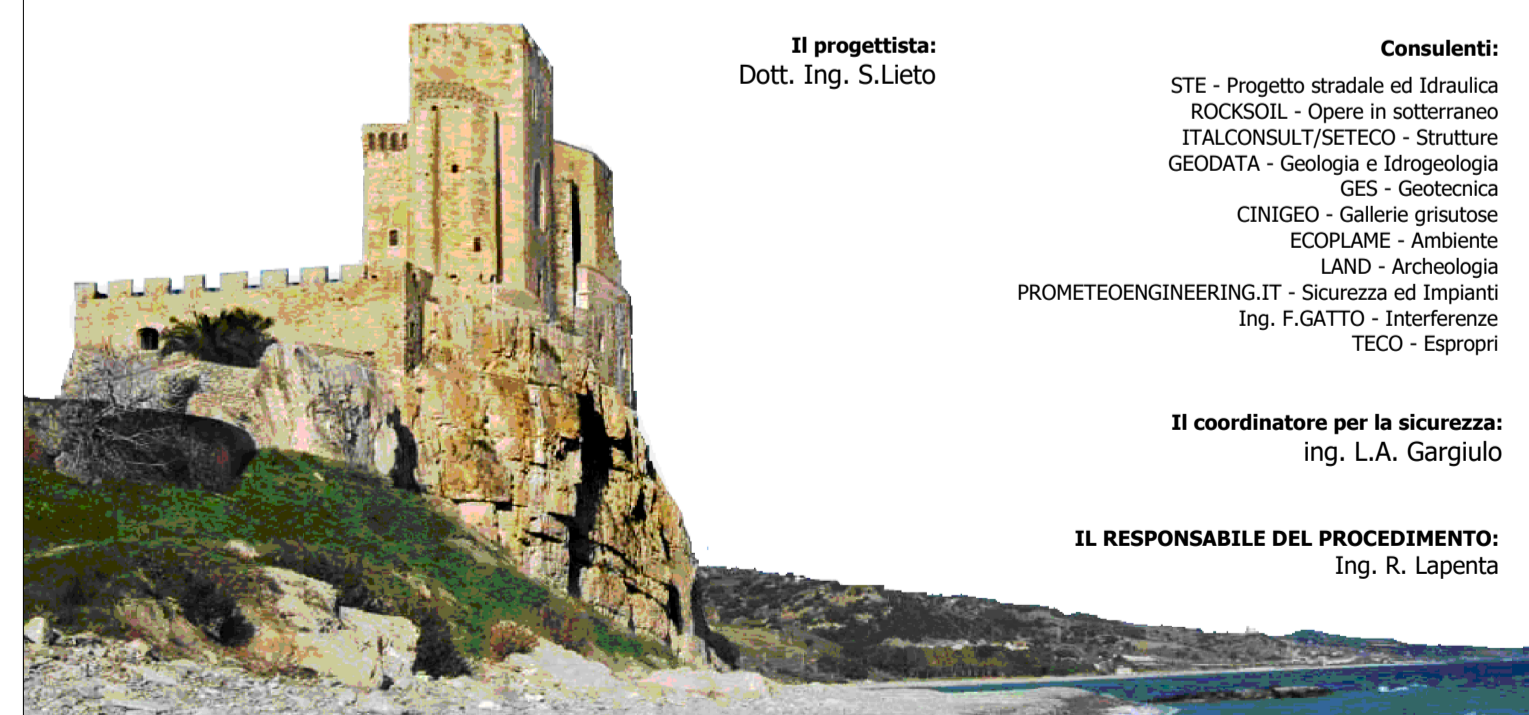


Consulenti:

STE - Progetto stradale ed Idraulica  
ROCKSOIL - Opere in sotterraneo  
ITALCONSULT/SETECO - Strutture  
GEODATA - Geologia e Idrogeologia  
GES - Geotecnica  
CINIGEO - Gallerie grottose  
ECOPLAME - Ambiente  
LAND - Archeologia  
PROMETEENGINEERING.IT - Sicurezza ed Impianti  
Ing. F.GATTO - Interferenze  
TECO - Espropri

Il coordinatore per la sicurezza:  
ing. L.A. Gargiulo

IL RESPONSABILE DEL PROCEDIMENTO:  
Ing. R. Lapenta



Rep.: P/17-01

Scala di rappresentazione: Varie

Codice Progetto:

L O 7 1 6 C E 1 9 0 1

Codice Elaborato:

T 0 3 I M 3 4 I M P D C 0 1 A

Rev.	Data	Descrizione	Redatto	Verificato	Approvato
A	30.05.2019	Emissione	Arch G. Mattozzi	Ing M. Minunno	Ing A. Focaracci