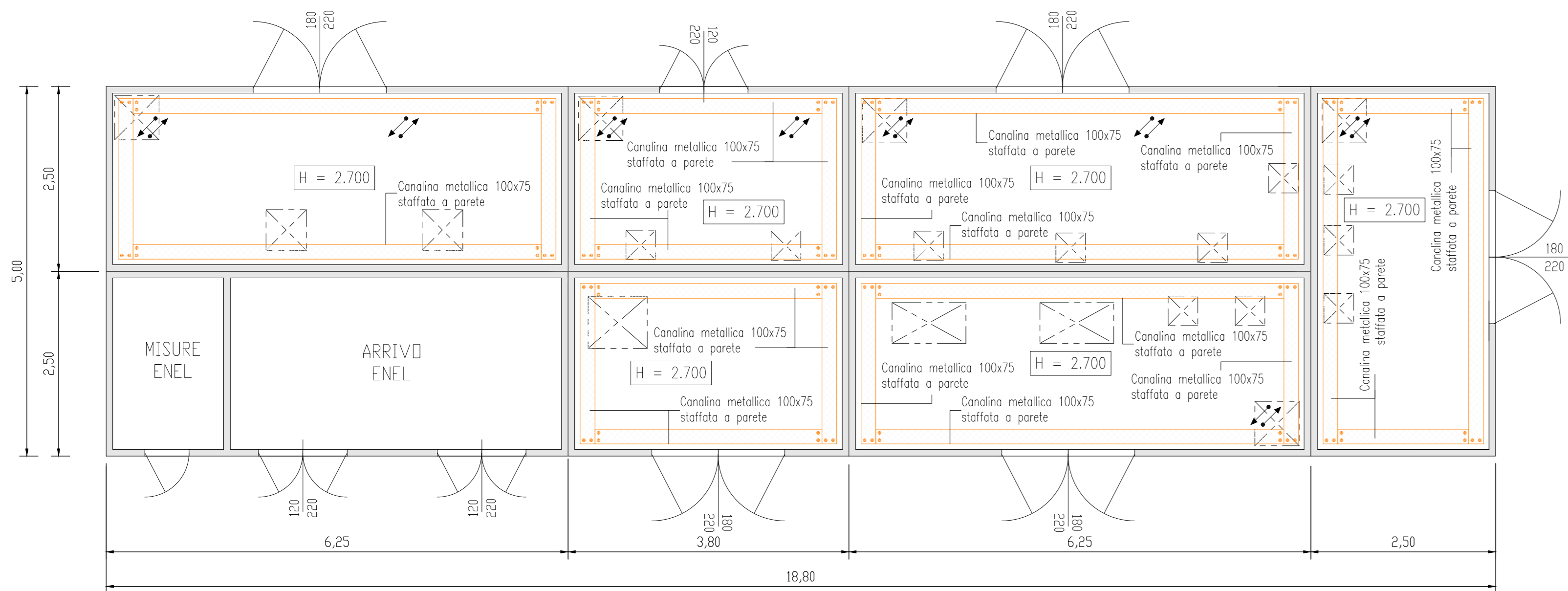
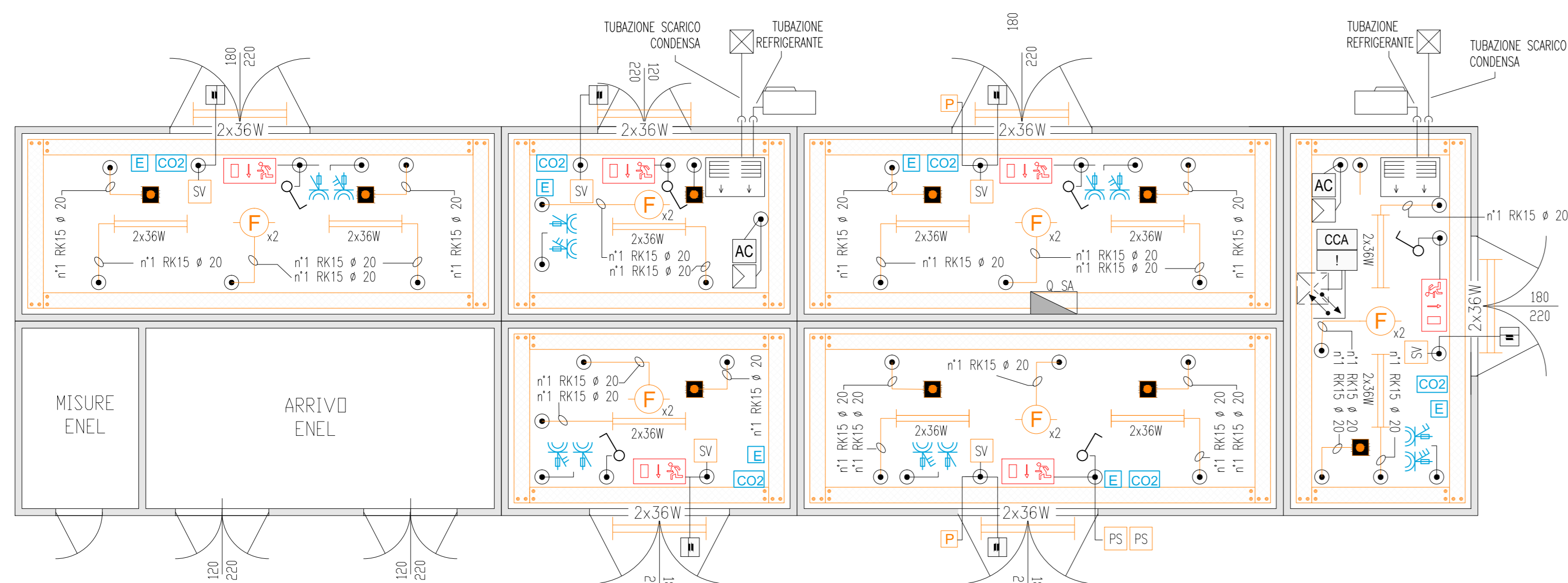


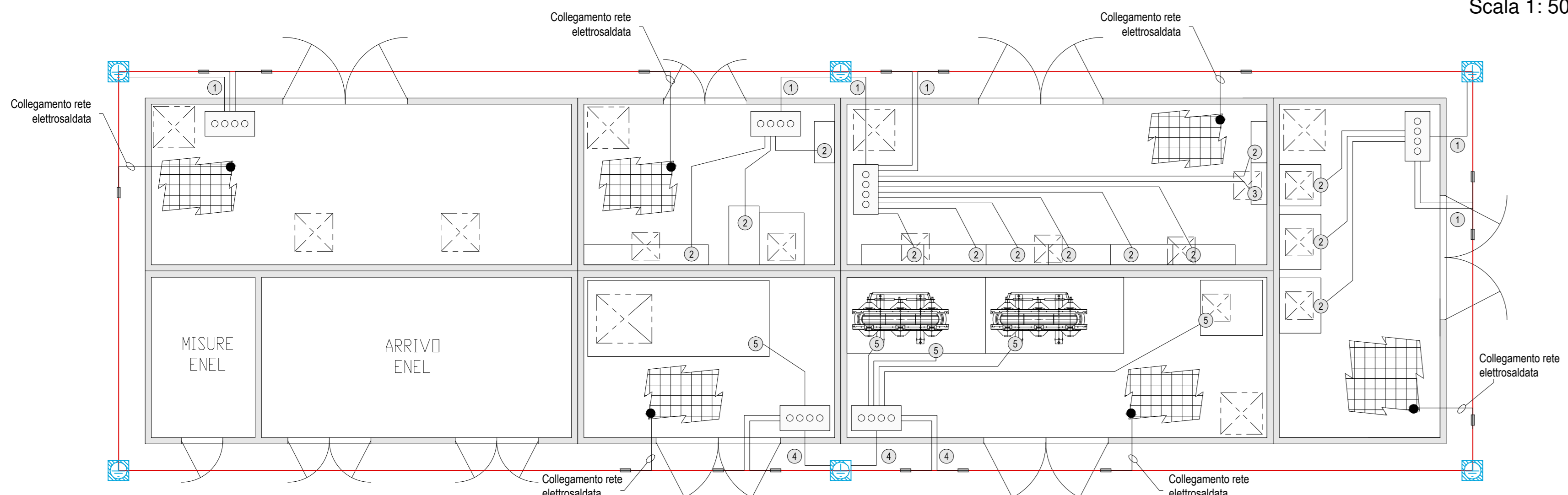
Planimetria disposizione apparecchiature
Scala 1: 50



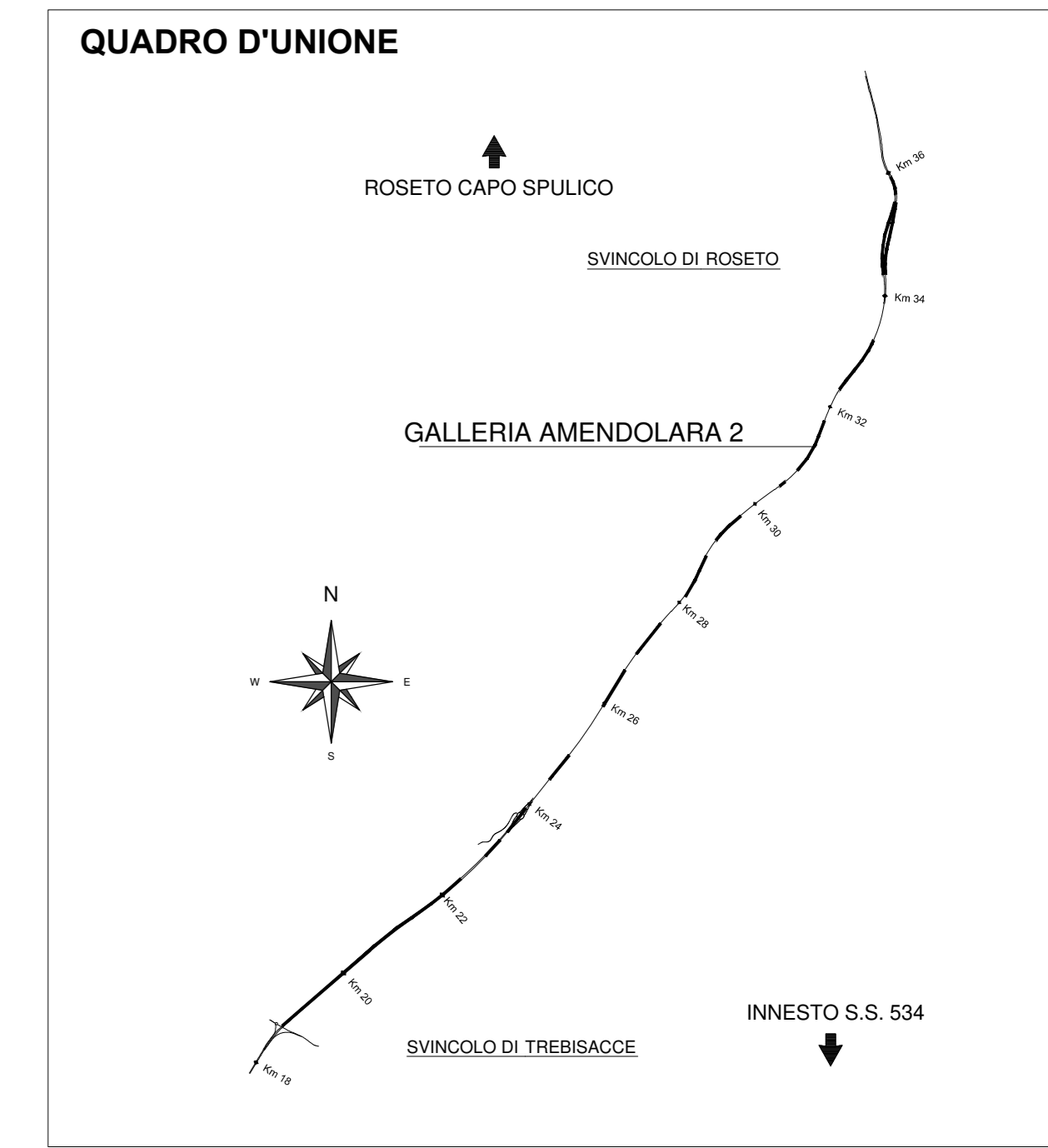
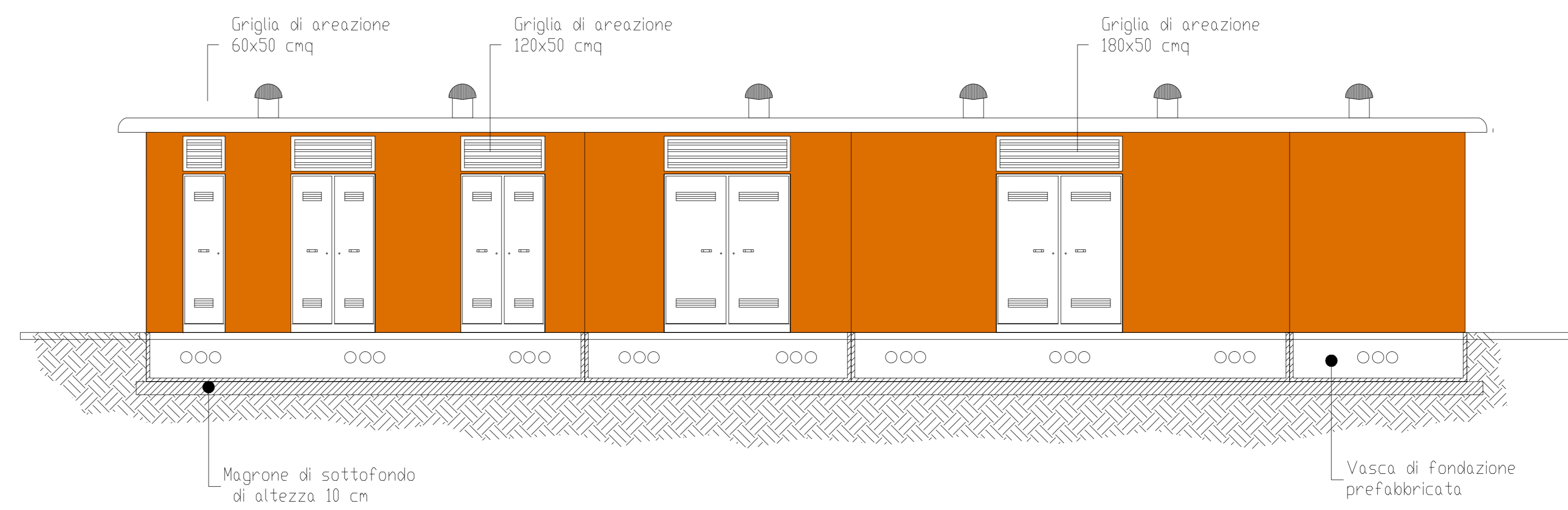
Planimetria con disposizione canali metallici e tubazioni
Scala 1: 50



Planimetria disposizione impianto luce ed FM
Scala 1: 50

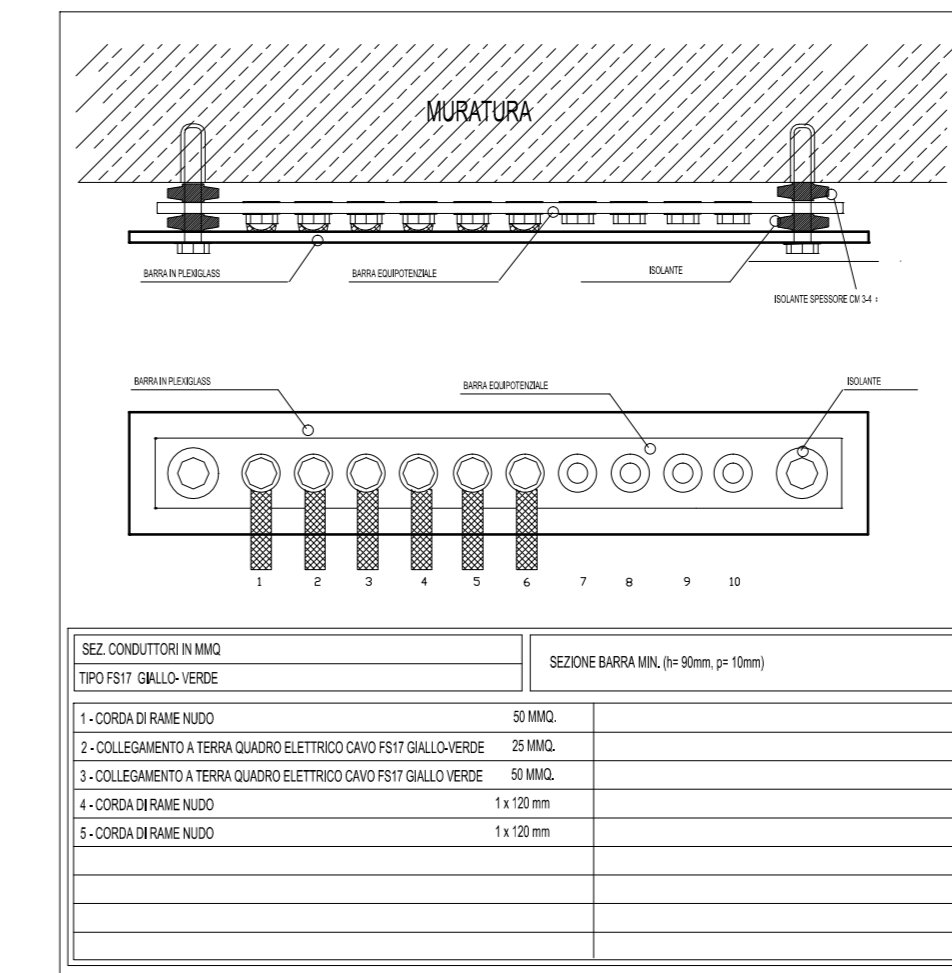
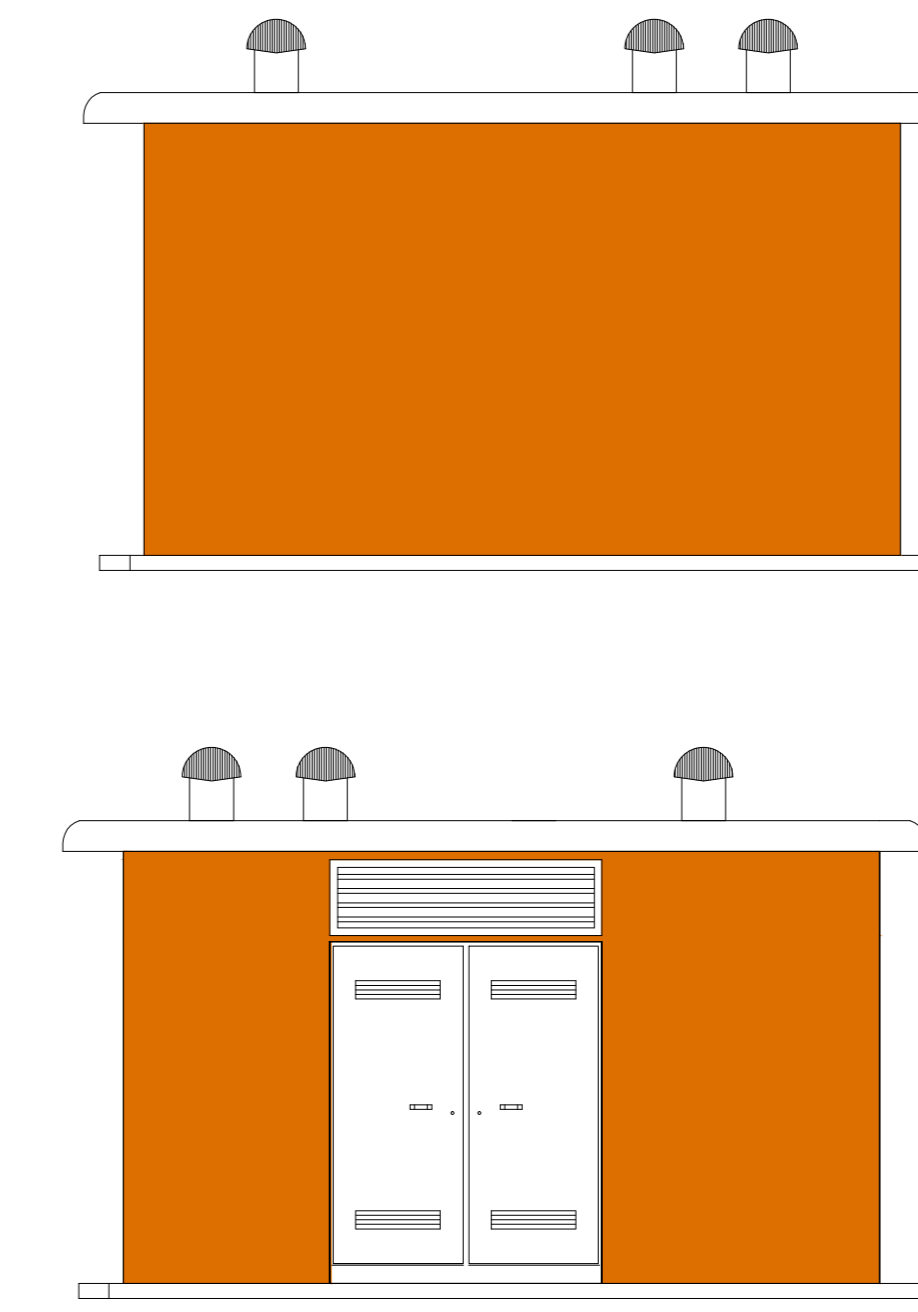


Planimetria Impianto di messa a terra e collegamenti EQ
Scala 1: 50



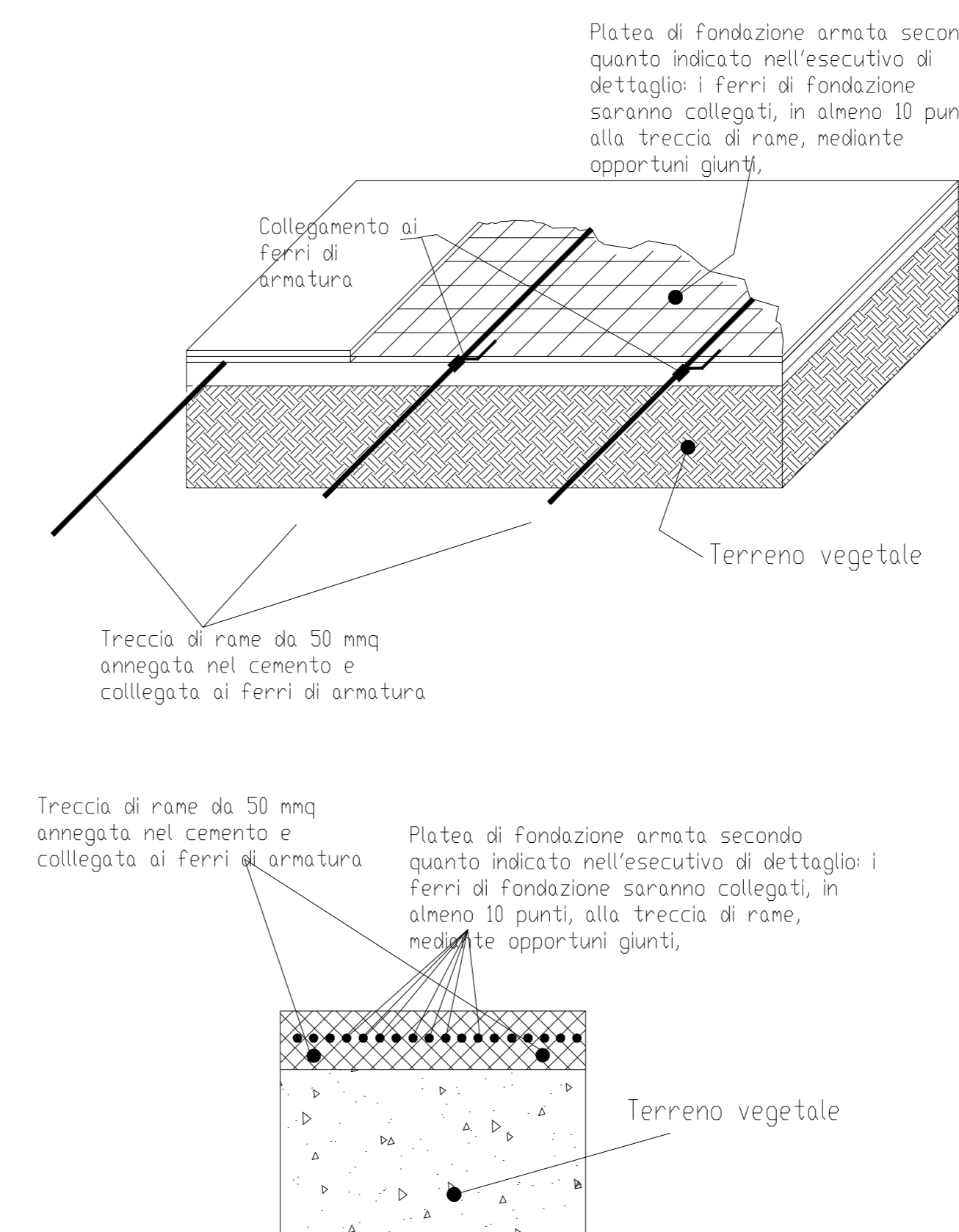
LEGENDA SIMBOLI APPARECCHIATURE CABINA

1	PROTEZIONE MT FORZA MOTRICE (QMT)
2	PROTEZIONE TRASFORMATORE MT/BT (TR.1 FM) QMT
3	PROTEZIONE TRASFORMATORE MT/BT (TR.2 FM) QMT
4	QUADRO ELETTRICO DISTRIBUZIONE (Q_GEN) (DIM. L 900 x P 800 x H 1900)
5	RIFASAMENTO AUTOMATICO QUADRO GENERALE (Q_GEN) 70kVar
6	QUADRO ELETTRICO DISTRIBUZIONE BT (Q_LP(P/P)) (DIM. L 870 x P 290 x H 1900)
7	QUADRO ELETTRICO DISTRIBUZIONE BT (Q_LP(P/E)) (DIM. L 870 x P 290 x H 1900)
8	QUADRO ELETTRICO DISTRIBUZIONE BT (Q_LP(R)) (DIM. L 870 x P 290 x H 1900)
9	QUADRO ELETTRICO DISTRIBUZIONE BT (Q_SA) (DIM. L 600 x P 290 x H 1050)
10	CPS - 200 KVA (EN 50171 Autonomia 1h)
11	PACCO BATTERIE A SERVIZIO DEL CPS
12	QUADRO ELETTRICO DISTRIBUZIONE BT (Q_CPS) (DIM. L 600 x P 290 x H 1050)
13	QUADRO ELETTRICO DISTRIBUZIONE BT (Q_CA) (DIM. L 1800 x P 290 x H 1900)
14	ARMADIO RACK PLC - LOCALE TELECONTROLLO (DIM. L 800 x P 600 x H 2080)
15	ARMADIO RACK Tvee - LOCALE LOCALE TELECONTROLLO (DIM. L 800 x P 600 x H 2080)
16	ARMADIO RACK TLC - LOCALE LOCALE TELECONTROLLO (DIM. L 600 x P 600 x H 2080)



LEGENDA SIMBOLI

—	TUBAZIONE IN PVC RIGIDA
PS	PULSANTE DI SGANCIO
□	SCATOLA DI DERIVAZIONE IN PVC A PARETI LISCE 150x150x70mm
⊙	ESTRATTORE DA 10000 mc/h TRIFASE
□	UNITA' ESTERNA DI CONDIZIONAMENTO SPLIT-SYSTEM
□	UNITA' INTERNA CONDIZIONATORE P= 2,01 kW, P= 1,69 kW
—	PLAFONIERA STAGNA 2x36 W
□	LUCI DI SICUREZZA IP65 CON COMPLESSO AUTONOMO DI ALIMENTAZIONE E PITTORGRAMMA PER UN LAMPADA DA 18 W
⊙	GRUPPO PRESE INDUSTRIALI CEE 2P+T 16 A 3P+N+T 16 A
□	PRESA CIVILE P30 UNIVERSALE 16 A CON CONDUTTORE DI PROTEZIONE
⊙	RIVELATORE OTTICO DI FUMO
⊙	PRESA IMPIANTI DI TELECOMUNICAZIONE TIPO RJ45
CO2	ESTINTORE PORTATILE A CO2 DA 6 kg OMOLOGATO CLASSE BC
E	ESTINTORE PORTATILE A POLVERE DA 9 kg OMOLOGATO CLASSE ABC
⊙	RIVELATORE STATO PORTA (FINECORSA)
SV	SENSORE VOLUMETRICO CABINA
I	CENTRALINA RIVELAZIONE INCENDI DI TIPO OTTICO
CCA	CENTRALINA CONTROLLO ACCESSI
□	POZZETTO IN CLS DIMENSIONI 60x60x60mm CON DISPENSORE IN ACCIAIO
—	CORDA DI RAME NUDO 50 mmq A CONTATTO CON IL TERRENO A 0,5 m DI PROFONDITA' E A DISTANZA DI 1 m CIRCA DALLA PROIEZIONE IN PIANTA DEL PERIMETRO DEL FABBRICATO
—	COLLETTORE DI TERRA PRINCIPALE
1	CORDA DI RAME NUDO 50 mm²
2	COLLEGAMENTO A TERRA QUADRO ELETTRICO CAVO FS17 GIALLO-VERDE S = 25 mm²
3	COLLEGAMENTO A TERRA QUADRO ELETTRICO CAVO FS17 GIALLO-VERDE S = 50 mm²
4	CORDA DI RAME NUDO 1x120 mm²
5	COLLEGAMENTO A TERRA QUADRO ELETTRICO CAVO FS17 GIALLO-VERDE S = 1x120 mm²
⊙	SIRENA DA ESTERNO
P	PULSANTE DI ALLARME INCENDIO
—	PASSERELLA PORTACAVI IN ACCIAIO ZINCATO 100x75mm TRA IMPIANTI ELETTRICI E SPECIALI
—	CONDUTTORIA ASCENDENTE / DISCENDENTE
—	CAVIDOTTO IMPIANTI ELETTRICI E SPECIALI
□	POZZETTO IMPIANTI ELETTRICI E SPECIALI
AC	PUNTO ALIMENTAZIONE UNITA' DI CONDIZIONAMENTO
□	REGOLATORE CONDIZIONATORE CON Sonda INTEGRATA E SCHEDA DI COMUNICAZIONE CON SISTEMA DI SUPERVISIONE



NOTE:
Per il dimensionamento dei fronti quadro delle apparecchiature si faccia riferimento alle relative schede di dettaglio degli impianti elettrici di cabina.

ANAS Sp.A.
LAVORI DI COSTRUZIONE DEL 3° MEGALOTTO DELLA S.S. 1306 JONICA - CAT. B - DALL'INNESTO CON LA S.S. 534 (km. 365+150) A ROSETO CAPO SPULICO (km. 400+000)

PROGETTO ESECUTIVO
IMPIANTI TECNOLOGICI
GALLERIA AMENDOLARA 2

Planimetria di cabina - Posizionamento apparecchiature ed impianti cabina CE11

CONTRAENTE GENERALE:
Società di Progetto
SIRJO S.p.A.
Presidente:
Dott. Arch. Maria Elena Cuzzocrea

PROGETTAZIONE:
ASTALDI
salini impregio

Il progettista:
Dott. Ing. S. Liato

Consulenti:
ROSCILLI - Opere in sottosuolo
ITALCONCRETE/ISTECO - Strutture
GEOBITA - Geologia e Sismologia
GIS - Geodisegno
CENIGEO - Gialini gestore
ECCOPLAN - Ambiente
LAND - Archeologia
PROMETEOENGINEERING.IT - Sicurezza ed Impianti
Ing. F. GIATTI - Interferenza
TECO - Estrepi

Il coordinatore per la sicurezza:
Ing. L.A. Gargiulo

IL RESPONSABILE DEL PROCEDIMENTO:
Ing. R. Laporta

Rep.: P/19-01
Codice Progetto: L0716CE1901
Codice Elaborato: T03IM35IMP L F 0 1 B

Rev.	Data	Descrizione	Redatto	Verificato	Approvato
A	15.04.2019	Emissione	Ing. M. Mauriello	Ing. M. Murnano	Ing. A. Focarelli
B	08.09.2019	Emissione per validazione	Ing. M. Mauriello	Ing. M. Murnano	Ing. A. Focarelli