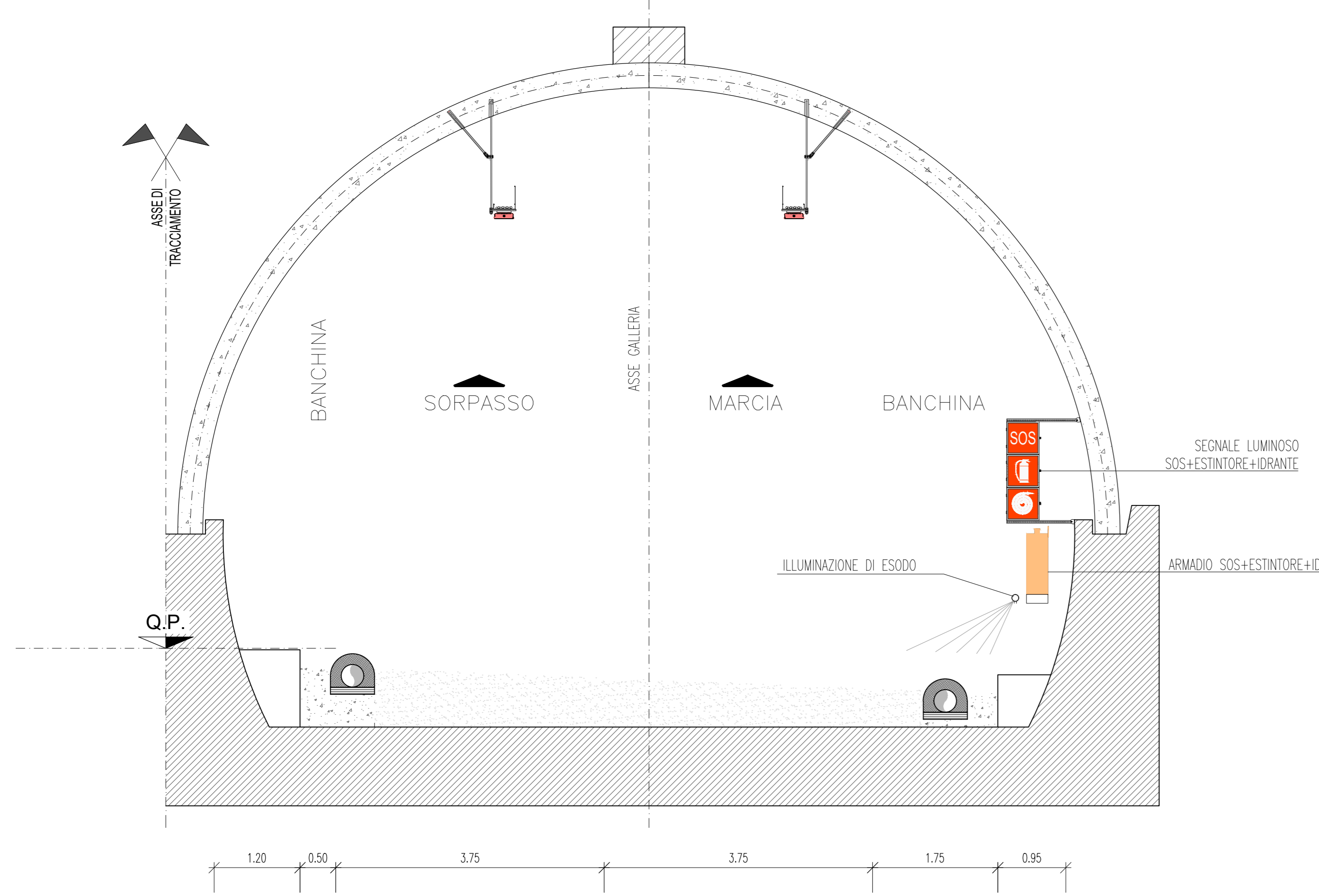
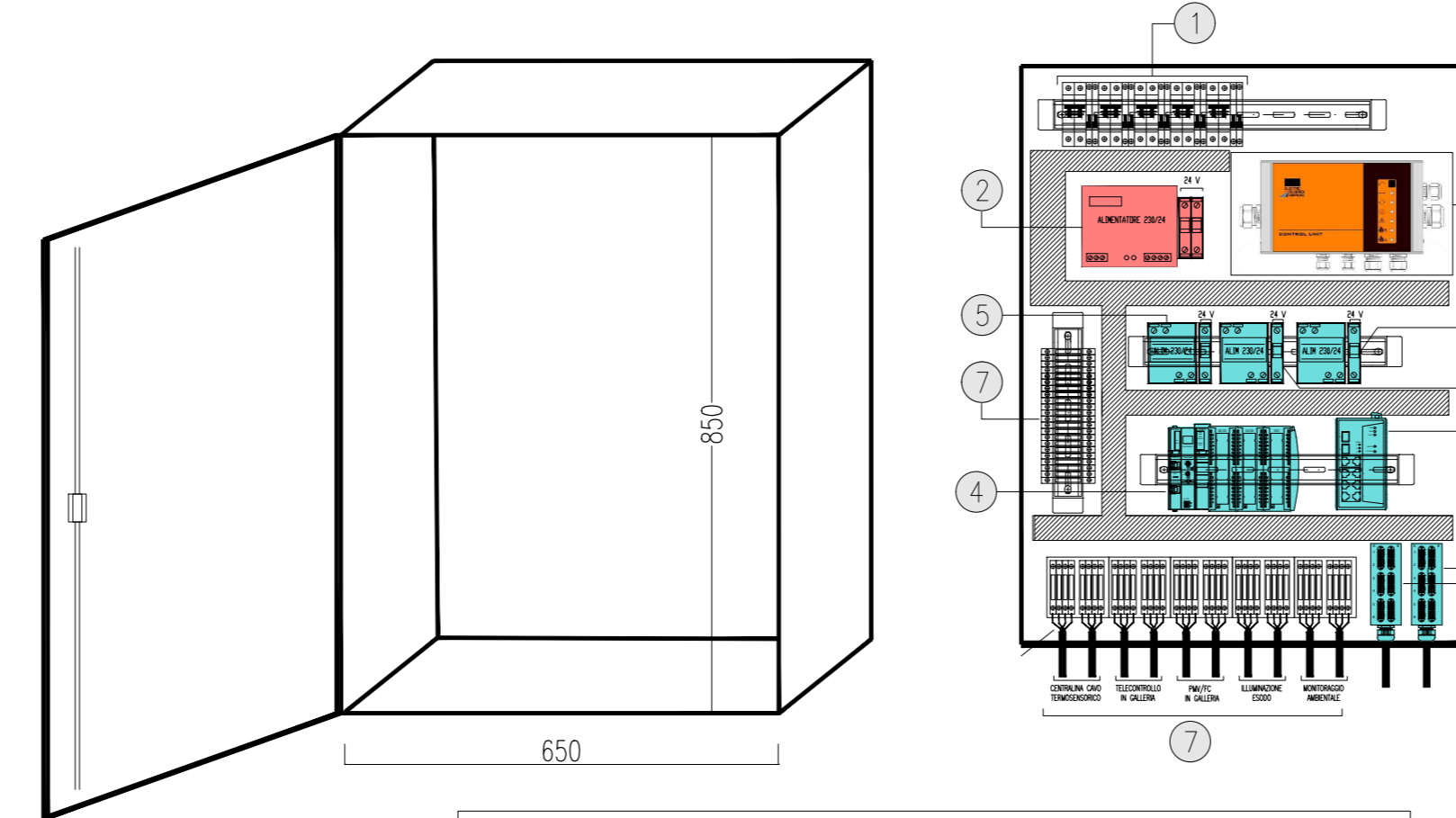


SEZIONE TIPOLOGICA IN CORRISPONDENZA DEGLI SOS
Scala 1:50

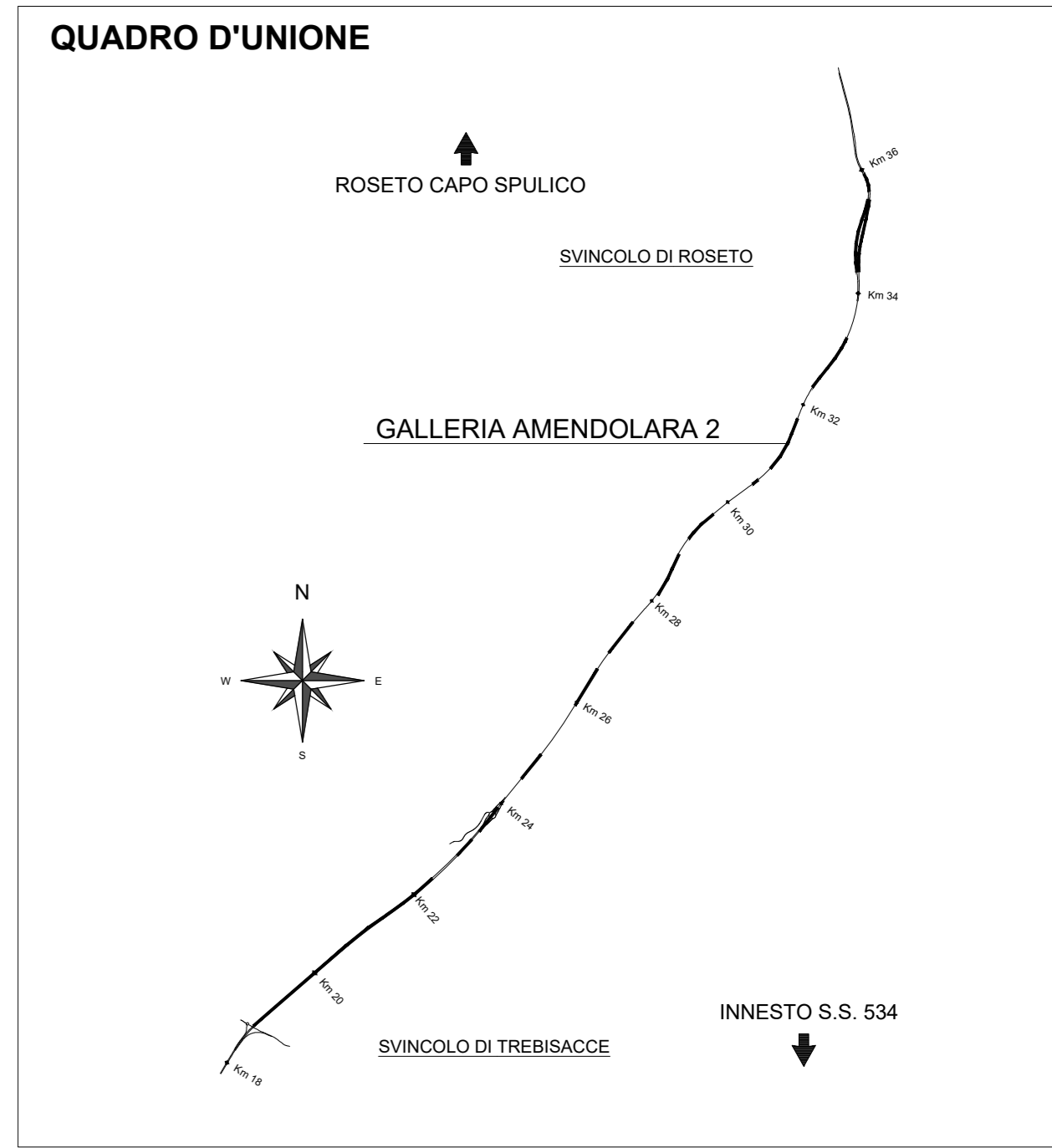


VISTA INTERNA ARMADIO TECNICO
scala 1:10



LEGENDA APPARECCHIATURE

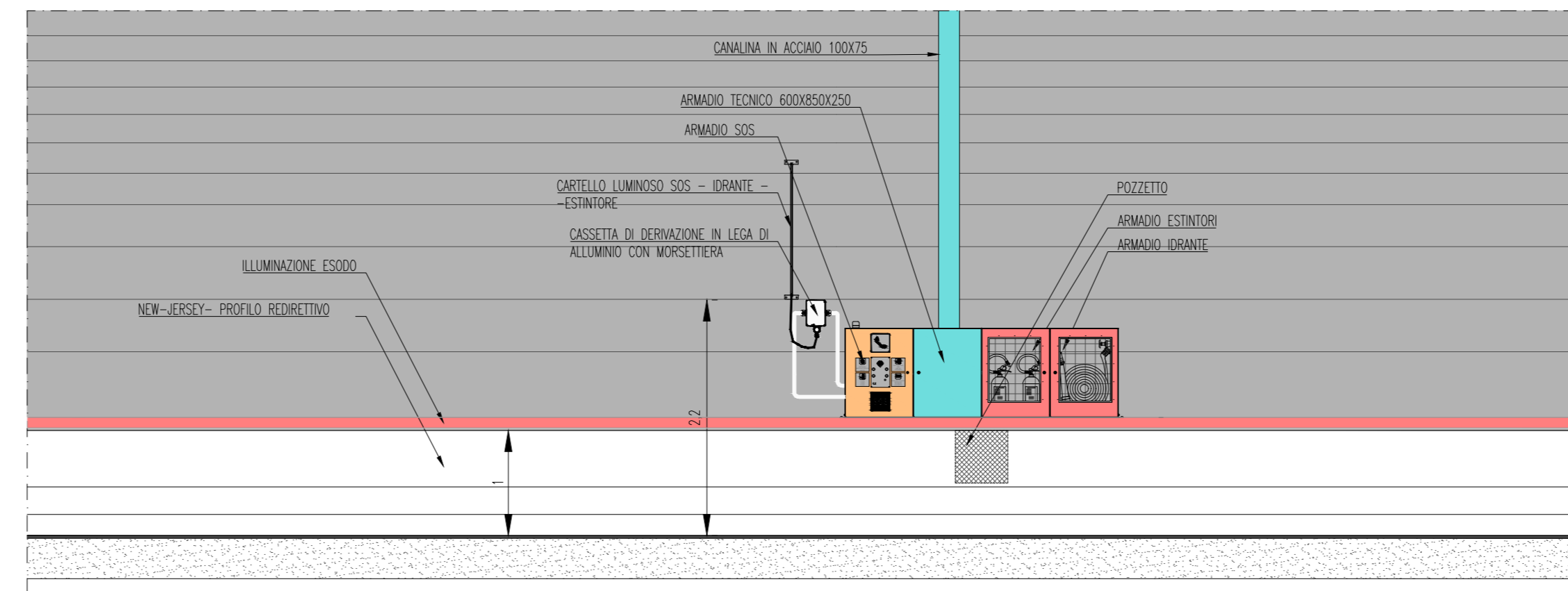
1	PROTEZIONI ELETTRICHE (20-40)
2	ALIMENTATORE PER ILLUMINAZIONE DI EMERGENZA CON PROTEZIONE LINEA 24V
3	CANALINA IN PVC PER PRESEGGIO CAN
4	BASE RICEVITA SEGNALI INFLU/OUT/INT DI NECHIA CON N2 - SPINCHA & C.A. N2 - SPINCHA 4.00
5	ALIMENTATORE 230vac/24vac PER SWITCH E BASE RICEVITA SEGNALI (V2)
6	1/2 BOX DI ATTENUAZIONE FIBRE OTTICHE (10-3) CASSINO CON N6 PORTE SC DUPLEX
7	MOSETTERIA
8	SWITCH (24V-0) PER IMPIANTO DATI DI NECHIA TECNICA DI TIPO INDUSTRIALE PER IMPIERO IN CONDIZIONI GRAVOSI CON N.6 - 10/100/1000 BASE TX, N. 4 - 1000 BASE LX
9	CENTRALINA DI CONTROLLO CAVO TERMOSENSORE PER RILEVIO TEMPERATURE IN GALLERIA
10	ALIMENTATORE PER SISTEMA DI MONITORAGGIO
11	ALIMENTATORE PER MEDIA CONVERTER SEGNALI PMI INTERNO



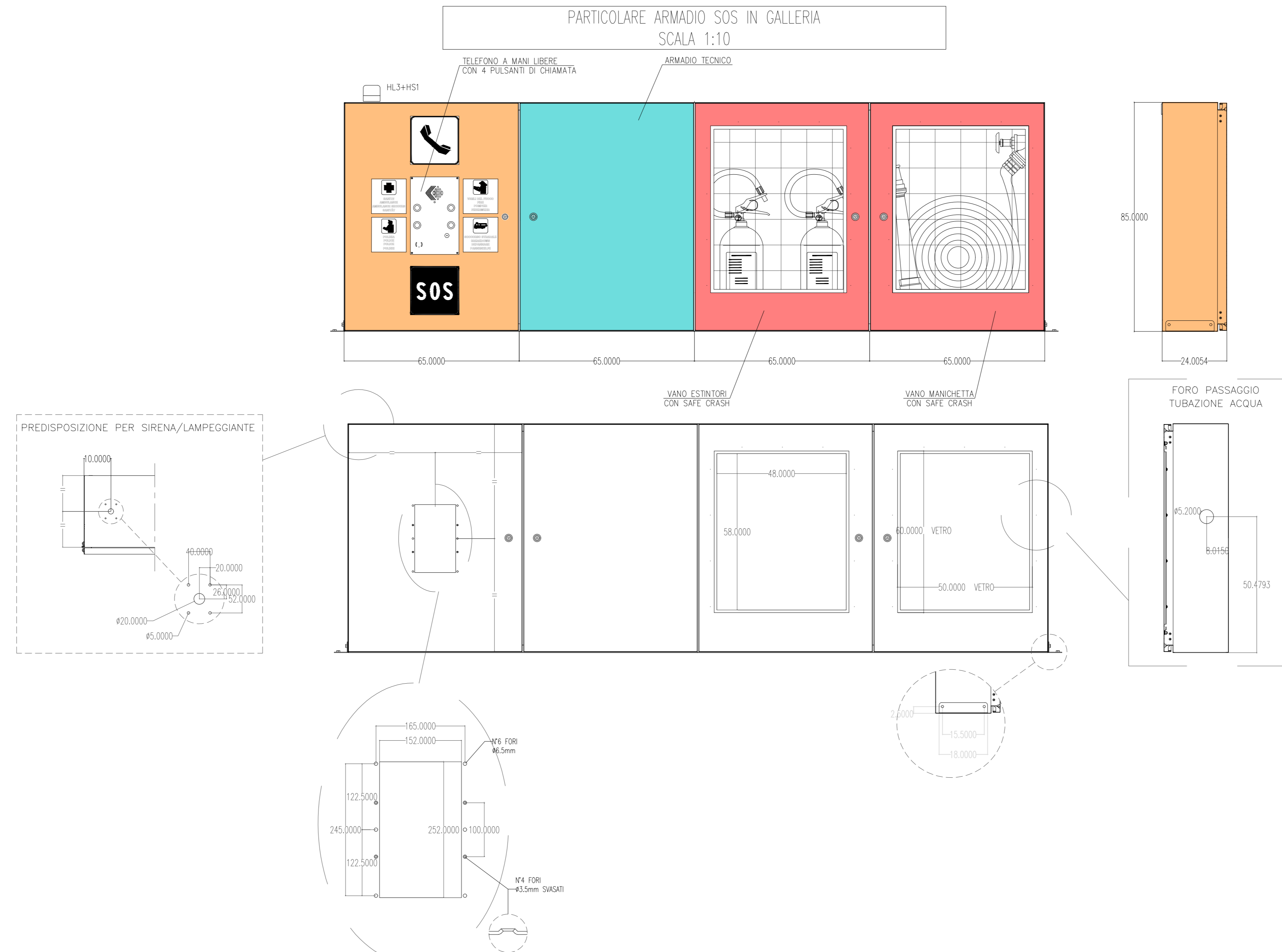
LEGENDA COLORI APPARECCHIATURE

colore 255	IMPIANTI ELETTRICI DI POTENZA MI/BI
colore 11	IMPIANTI DI ILLUMINAZIONE (IL)
colore 133	IMPIANTI DI SUPERVISIONE (SV)
colore 21	IMPIANTI SOS (SO)
colore 203	IMPIANTI TVCC (TC)
colore 151	IMPIANTI PANNELLI A MESSAGGIO VARIABILE E SEMAFORICO (PM)
colore 11	IMPIANTI ANTINCENDIO (AI)

PROSPETTO ARMADI SOS E TECNICO
LATO MARCIA-SCALA 1:50



PARTICOLARE ARMADIO SOS IN GALLERIA
SCALA 1:10



ANAS Sp.A.
Divisione Generale
DG 41/08
LAVORI DI COSTRUZIONE DEL 3° MEGALOTTO DELLA S.S. 106 JONICA - CAT. B - DALL'INNOSTO CON LA S.S. 534 (km 365+150) A ROSETO CAPO SPULICO (km 400+000)

PROGETTO ESECUTIVO
IMPIANTI TECNOLOGICI
GALLERIA AMENDOLARA 2
Impianto SOS - Particolari costruttivi

CONTRAENTE GENERALE:
Società di Progetto
SIRJO s.c.p.a.
Presidente:
Dott. Arch. Maria Elena Cuzzocrea

PROGETTAZIONE:
ASTALDI
Il progettista:
Dott. Ing. S. Lieto

salini impregio
Consulenti:
STE - Progetto stradale ed idraulica
ROCKSOIL - Opere in sotterraneo
ITALCONSULT/ISTECCO - Strutture
GEO DATA - Geologia e litologia
GEO - Geotecnica
CINQUE - Gallerie grottesche
ECONARME - Ambientale
LAND - Archeologia
PROHETEENGINEERING.IT - Sicurezza ed impianti
Ing. F. GATTO - Interferenze
TECO - Esplosivi

Il coordinatore per la sicurezza:
Ing. L.A. Gargiulo

IL RESPONSABILE DEL PROCEDIMENTO:
Ing. R. Laporta

Rep.: P/19-01
Scala di rappresentazione: Vari

Codice Progetto: **L O 7 1 6 C E 1 9 0 1** Codice Elaborato: **T 0 3 I M 3 5 I M P D C 0 4 A**

Rev.	Data	Descrizione	Redatto	Verificato	Approvato
A	15.04.2019	Emissione	Arch. F. Di Salvo	Ing. M. Mrunno	Ing. A. Focaracci