

**POSIZIONAMENTO SEGNALETICA FOTOLUMINESCENTE DI INDICAZIONE "Distanze Vie di Fuga"**  
 Direzione Cassa Spulico

Punto di posizionamento dell'asse della coppia di cartelli da inizio galleria [m]	Indicazione su cartello A (Direzione Innesco SS 534)	Indicazione su cartello B (Direzione Spulico)
12,5	25	225
37,5	50	200
62,5	75	175
87,5	100	150
112,5	125	125
137,5	150	100
162,5	175	75
187,5	200	50
212,5	225	25

Uscita di emergenza: 228,40 m dall'imbocco

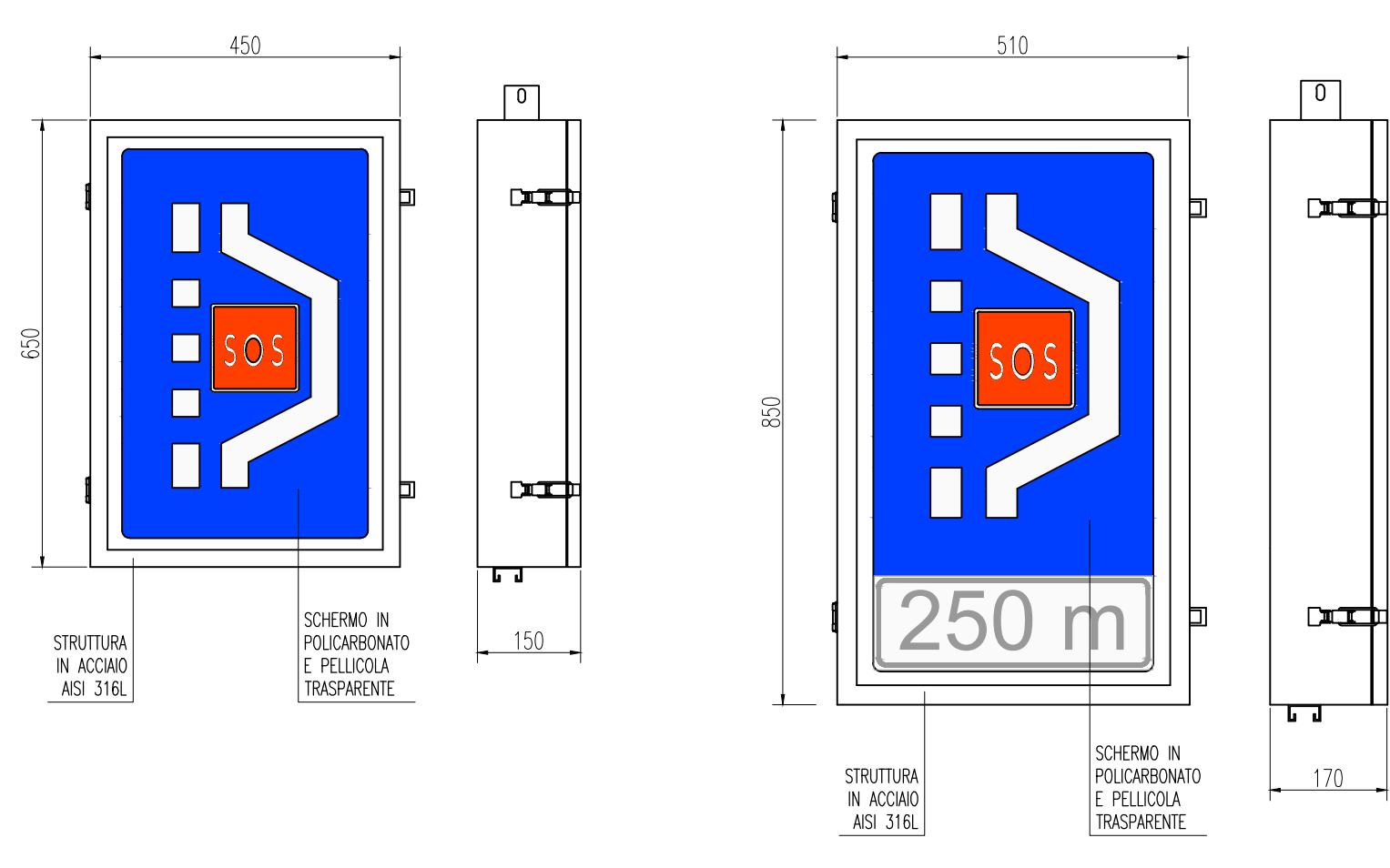
237,5	250	0
262,5	275	0
287,5	300	0
312,5	325	0
337,5	350	0
362,5	375	0
387,5	400	0
412,5	425	0
437,5	450	0
462,5	475	0
487,5	500	0
512,5	525	0
537,5	550	0
562,5	575	0
587,5	600	0
612,5	625	0
637,5	650	0
662,5	675	0
687,5	700	0
712,5	725	0
737,5	750	0
762,5	775	0
787,5	800	0
812,5	825	0
837,5	850	0
862,5	875	0
887,5	900	0
912,5	925	0
937,5	950	0
962,5	975	0
987,5	1000	0

**DI INDICAZIONE "Distanze Vie di Fuga"**  
 Direzione Innesco SS 534

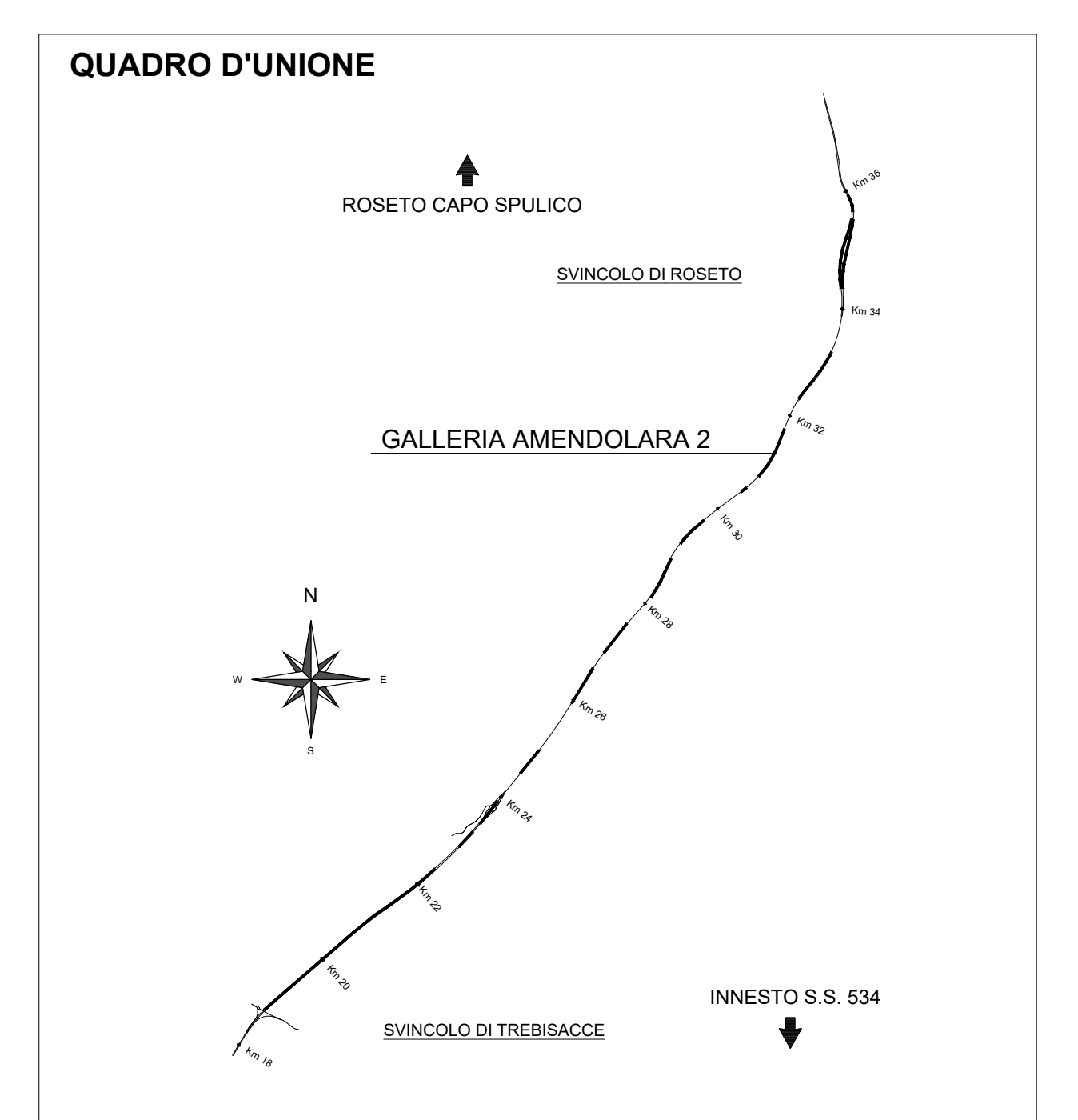
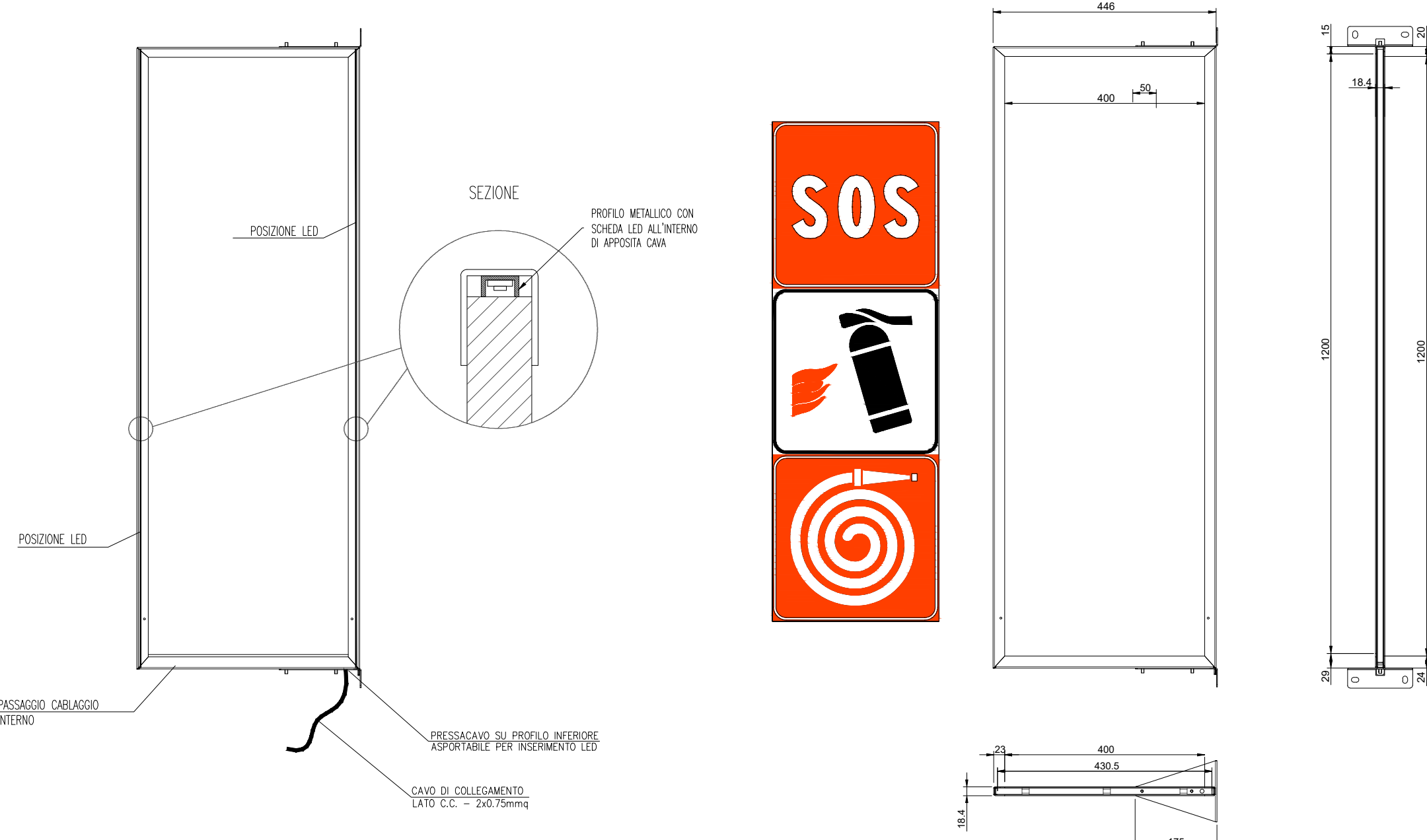
Punto di posizionamento dell'asse della coppia di cartelli da inizio galleria [m]	Indicazione su cartello A (Direzione Spulico)	Indicazione su cartello B (Direzione Innesco SS 534)
12,5	25	875
37,5	50	850
62,5	75	825
87,5	100	800
112,5	125	775
137,5	150	750
162,5	175	725
187,5	200	700
212,5	225	675
237,5	250	650
262,5	275	625
287,5	300	600
312,5	325	575
337,5	350	550
362,5	375	525
387,5	400	500
412,5	425	475
437,5	450	450
462,5	475	425
487,5	500	400
512,5	525	375
537,5	550	350
562,5	575	325
587,5	600	300
612,5	625	275
637,5	650	250
662,5	675	225
687,5	700	200
712,5	725	175
737,5	750	150
762,5	775	125
787,5	800	100
812,5	825	75
837,5	850	50
862,5	875	25
887,5	900	0

Uscita di emergenza: 871,80 m dall'imbocco

PARTICOLARE CARTELLO LED INDICATORE PIAZZOLA DI SOSTA - DISTANZA PIAZZOLA DI SOSTA - Scala 1:10



PARTICOLARE CARTELLO LED SOS+ESTINTORE+IDRANTE Scala 1:10



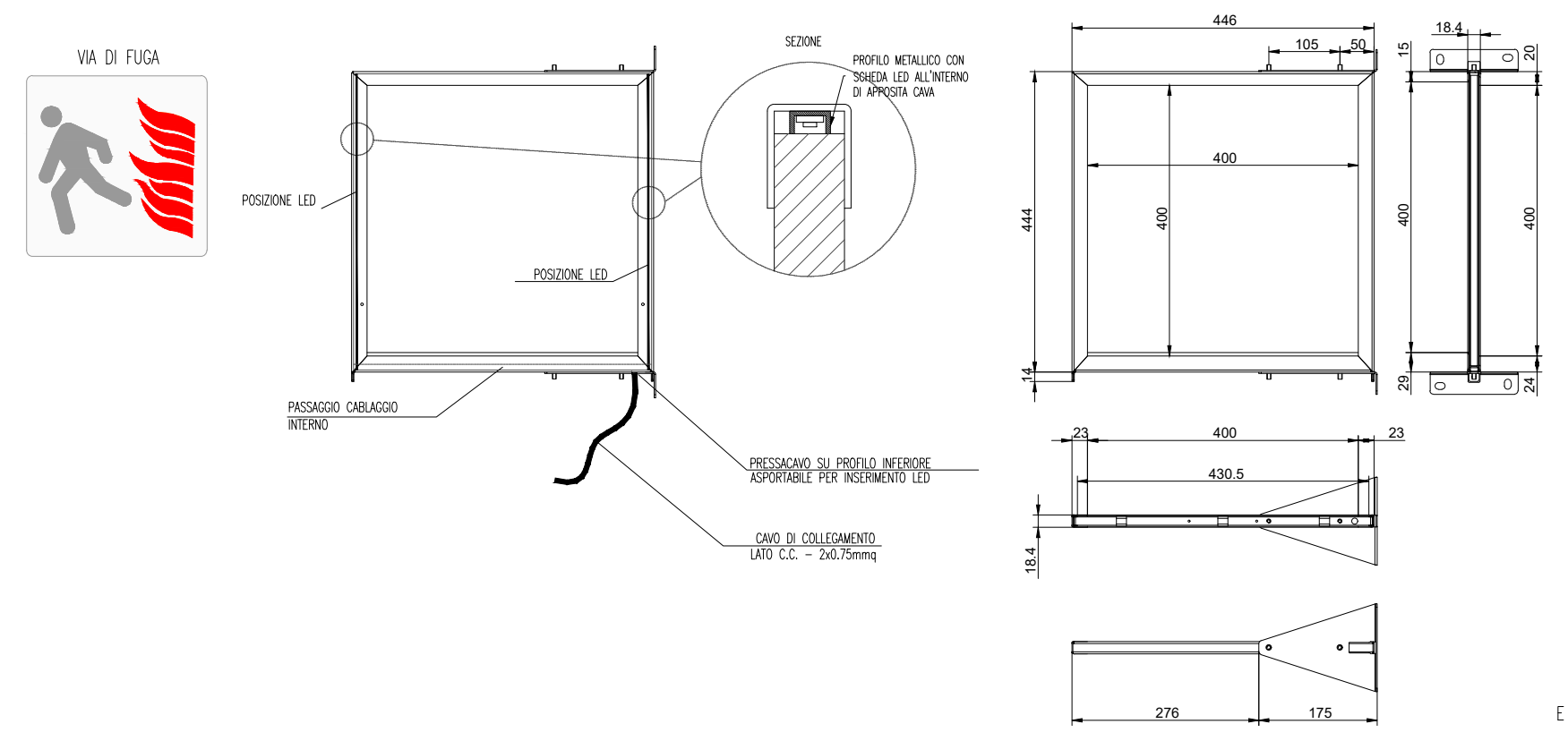
LEGENDA COLORI APPARECCHIATURE

colore 255	IMPIANTI ELETTRICI DI POTENZA MT/BT
colore 11	IMPIANTI DI ILLUMINAZIONE (IL)
colore 133	IMPIANTI DI SUPERVISIONE (SV)
colore 31	IMPIANTI SOS (SO)
colore 202	IMPIANTI PANNELLI A MESSAGGIO VARIABILE E SEMAFORICO (PM)
colore 191	IMPIANTI ANTINCENDIO (AI)
colore 37	IMPIANTI RIVELAZIONE INCENDI (RI)
colore 181	IMPIANTI RADIO (RA)
colore 54	IMPIANTI DI VENTILAZIONE E MONITORAGGIO ATMOSFERICO (VE/MA)
colore 11	CONTROLLO TRAFFICO (CT)

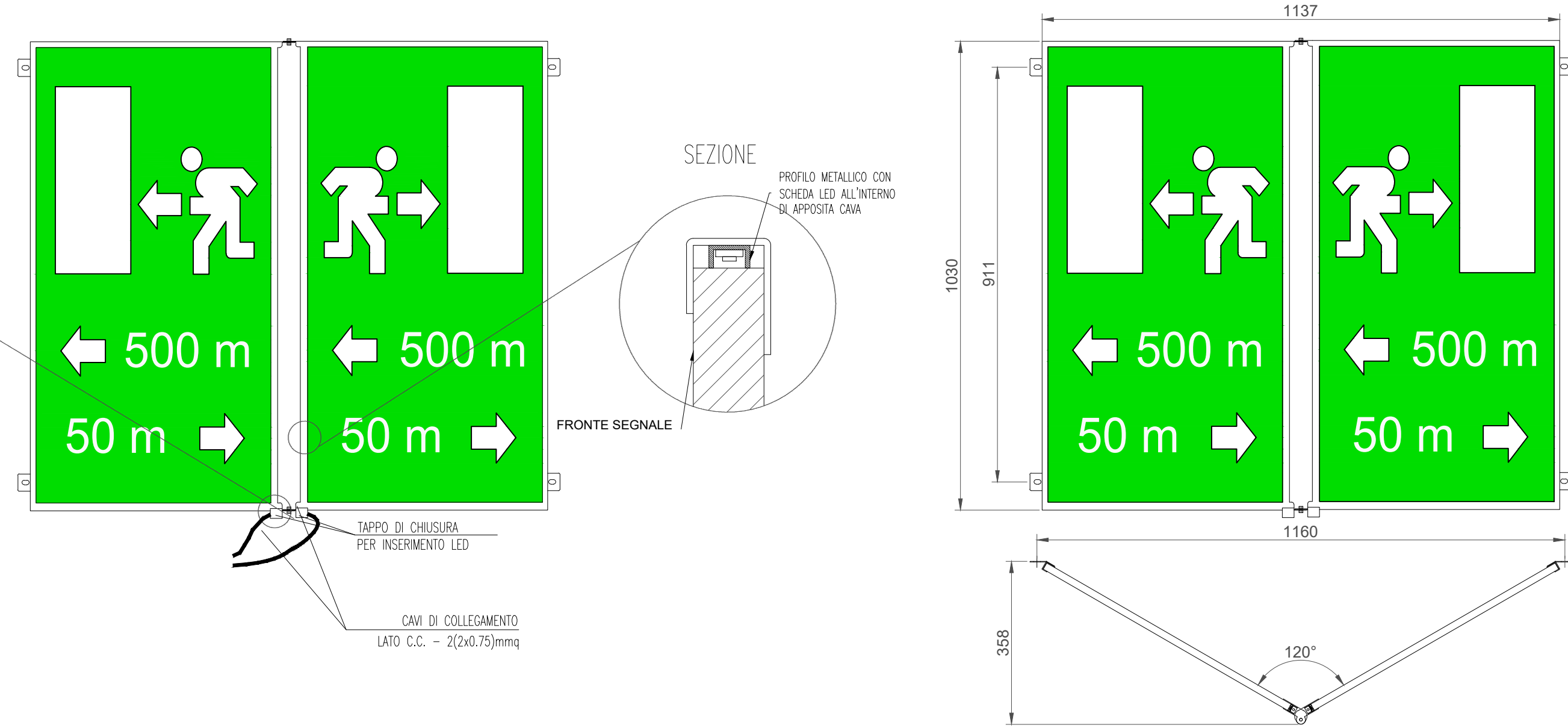
LEGENDA SIMBOLI

	QUADRO ELETTRICO DI BASSA TENSIONE
	SEGNALE LUMINOSO SOS + ESTINTORE + IDRANTE
	SEGNALE LUMINOSO VIA DI FUGA CON DISTANZE
	SEGNALE LUMINOSO USCITA DI EMERGENZA
	SEGNALE FOTOLUMINESCENTE DISTANZA VIA DI FUGA
	SEGNALE LUMINOSO PIAZZOLA DI SOSTA
	SEGNALE LUMINOSO PIAZZOLA DI SOSTA CON DISTANZA
	SEGNALE DI INDICAZIONE GALLERIA
	SEGNALE DI INDICAZIONE LUNGHEZZA RIMANENTE IN GALLERIA (SOLO PER LE GALLERIE > 3000m)
	SEGNALE DI INFORMAZIONI DISPONIBILI VIA RADIO

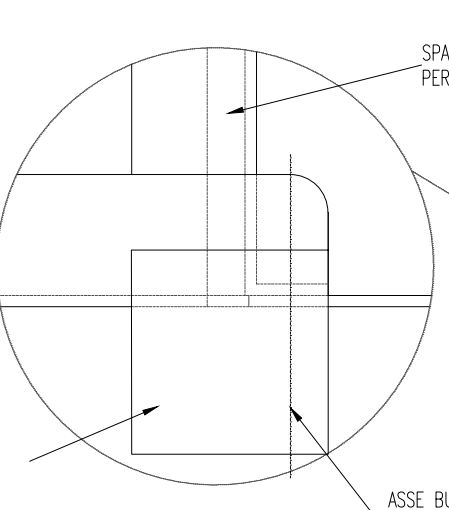
PARTICOLARE CARTELLO LED VIA DI FUGA Scala 1:10



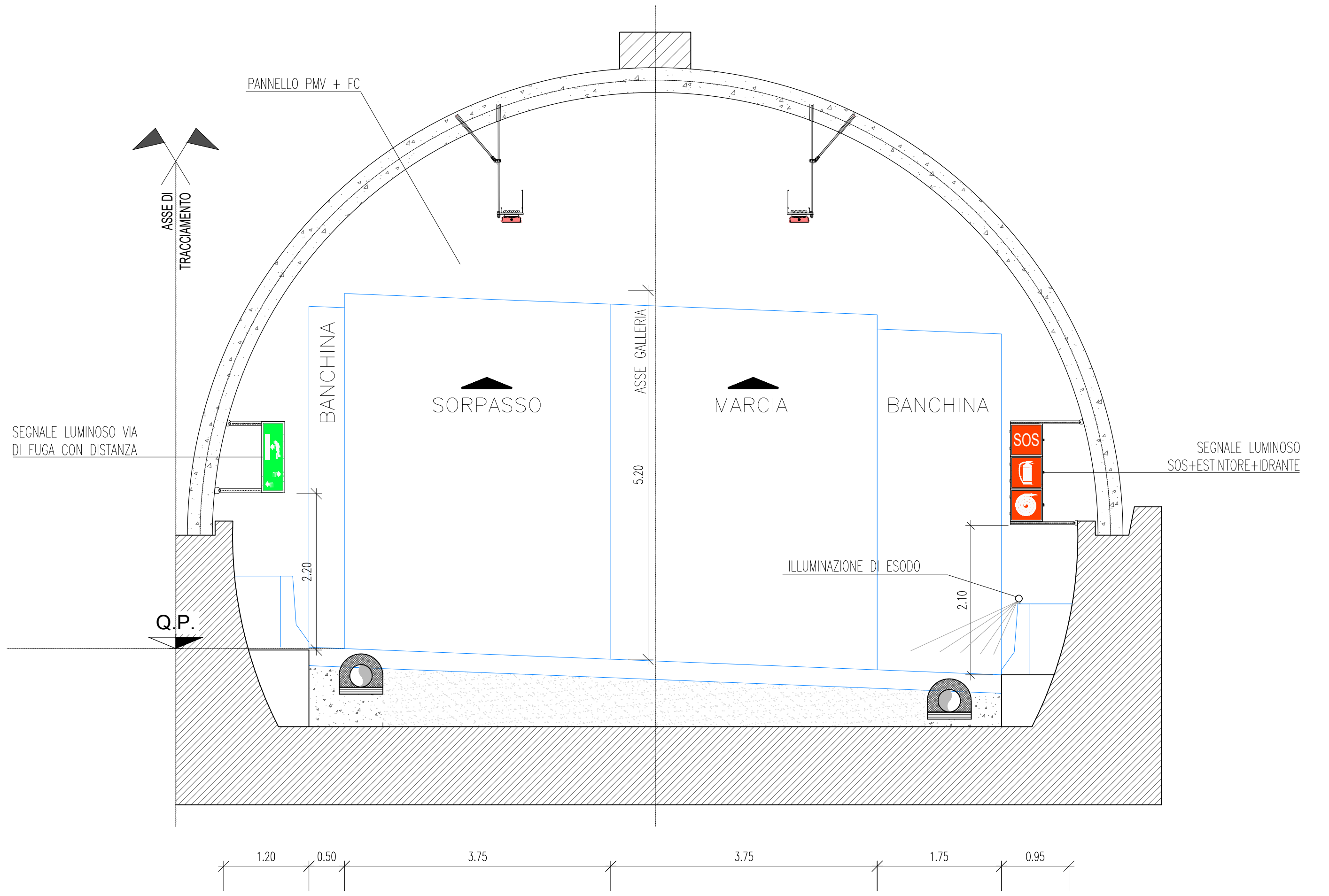
PARTICOLARE CARTELLO LED DISTANZA VIA DI FUGA Scala 1:10



PARTICOLARE TAPPO DI CHIUSURA



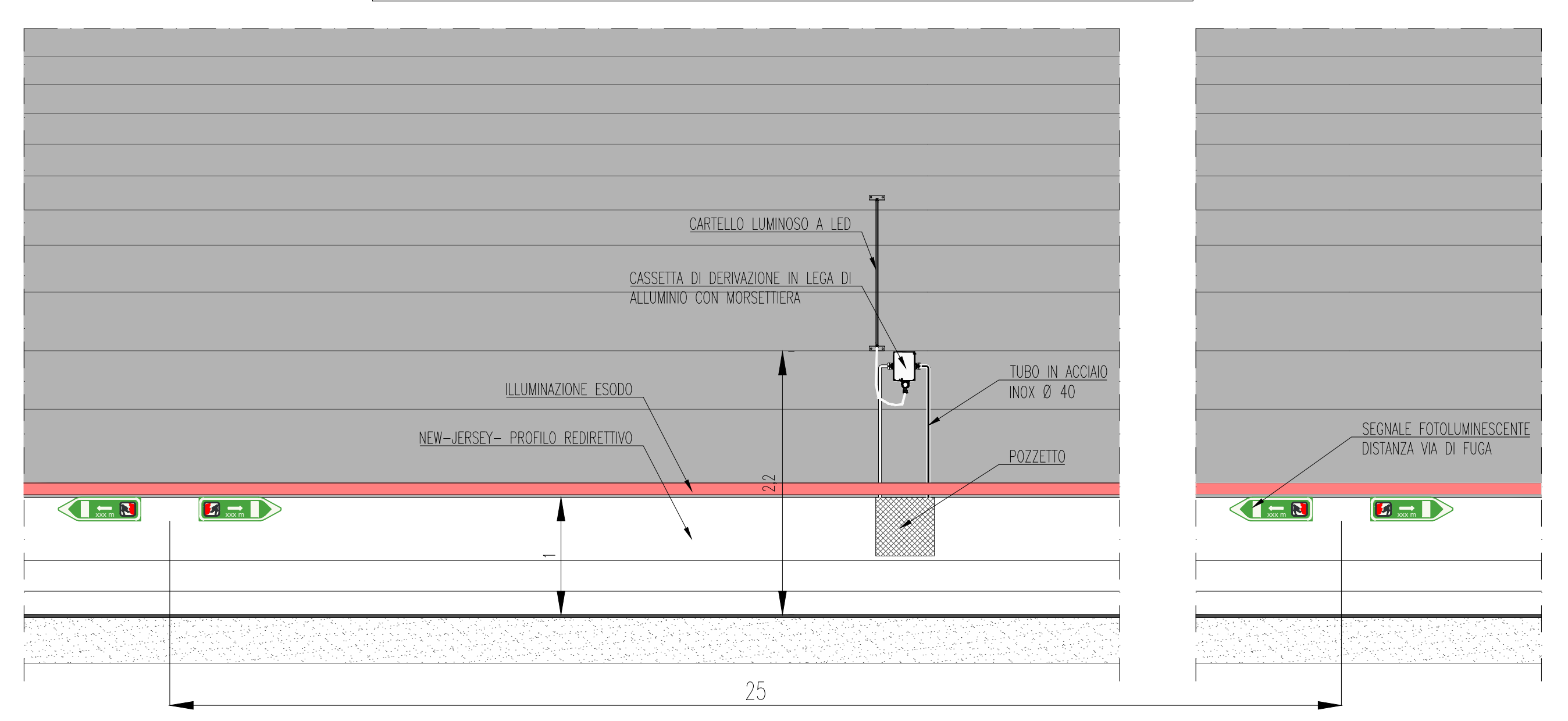
SEZIONE TIPOLOGICA ALL'IMBOCCO Scala 1:50



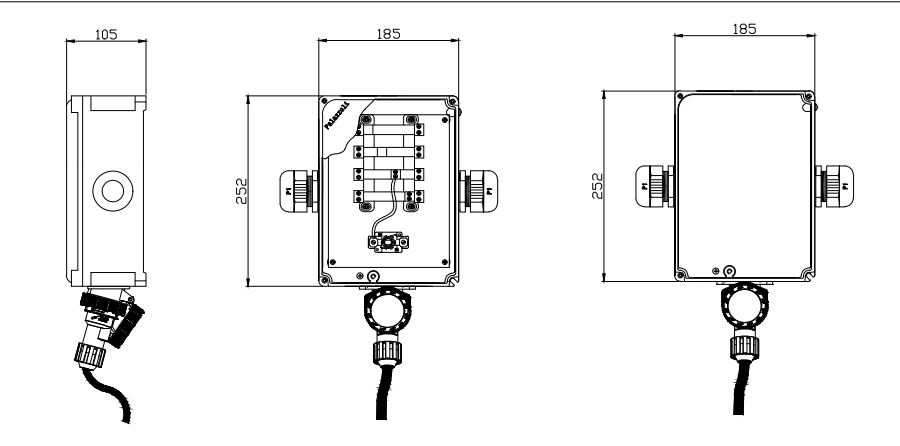
PARTICOLARE SEGNALE FOTOLUMINESCENTE DISTANZA VIA DI FUGA - SCALA 1:10



PROSPETTO DISPOSIZIONE SEGNALETICA LUMINOSA E FOTOLUMINESCENTE SCALA 1:50



PARTICOLARE CASSETTA DI DERIVAZIONE IN LEGA DI ALLUMINIO CON MORSETTIERA, IP66 - 85°C 90' - Scala 1:10



**ANAS S.p.A.**  
 Direzione Generale  
**DG 41/08**  
 LAVORI DI COSTRUZIONE DEL 3° MEGALOTTO DELLA S.S. 106 JONICA - CAT. B - DALL'INNESCO CON LA S.S. 534 (km 365+150) A ROSETO CAPO SPULICO (km 400+000)  
**PROGETTO ESECUTIVO**  
 IMPIANTI TECNOLOGICI  
 GALLERIA AMENDOLARA 2  
 Planimetria impianto semafori e segnaletica di emergenza - Particolari costruttivi

**CONTRAENTE GENERALE:**  
 Società di Progetto  
**SIRJO S.C.p.A.**  
 Presidente:  
 Dott. Arch. Maria Elena Cuzzocrea

**PROGETTAZIONE:**  
**ASTALDI**  
 Il progettista:  
 Dott. Ing. S. Lieto

**Consulenti:**  
 STE - Progetto stradale ed Idraulica  
 ROCKSOB - Opere in sotterraneo  
 ITALCONSULTING - Strutture  
 GEODATA - Geologia e Idrogeologia  
 GES - Geotecnica  
 CINQUE - Gallerie gironde  
 ECOPLANE - Ambiente  
 LAND - Archeologia  
 PROHTECHENGINEERING.IT - Sicurezza ed Impianti  
 Ing. F. GATTO - Interferenze  
 TECO - Esplosivi

Il coordinatore per la sicurezza:  
 Ing. L.A. Gargiulo

**IL RESPONSABILE DEL PROCEDIMENTO:**  
 Ing. R. Laporta

Rep.: P/19-01  
 Codice Progetto: L O 7 1 6 C E I 9 0 1  
 Codice Elaborato: T 0 3 I M 3 5 I M P D C 0 7 A  
 Rev. A 15.04.2019 Descrizione Emissione Redatto Arch. G. Mattazzi Verificato Ing. M. Merunno Approvato Ing. A. Foraccesi