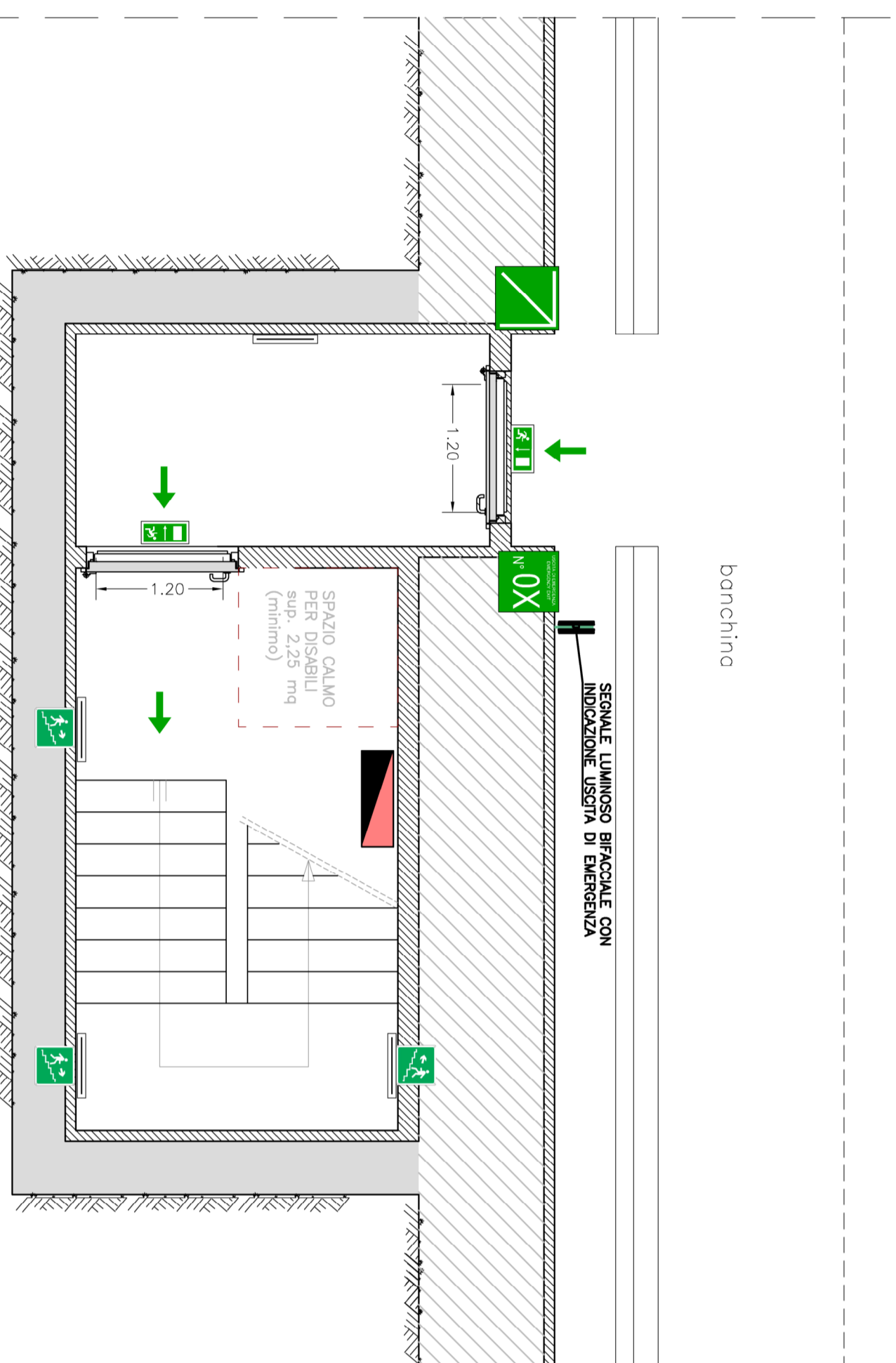
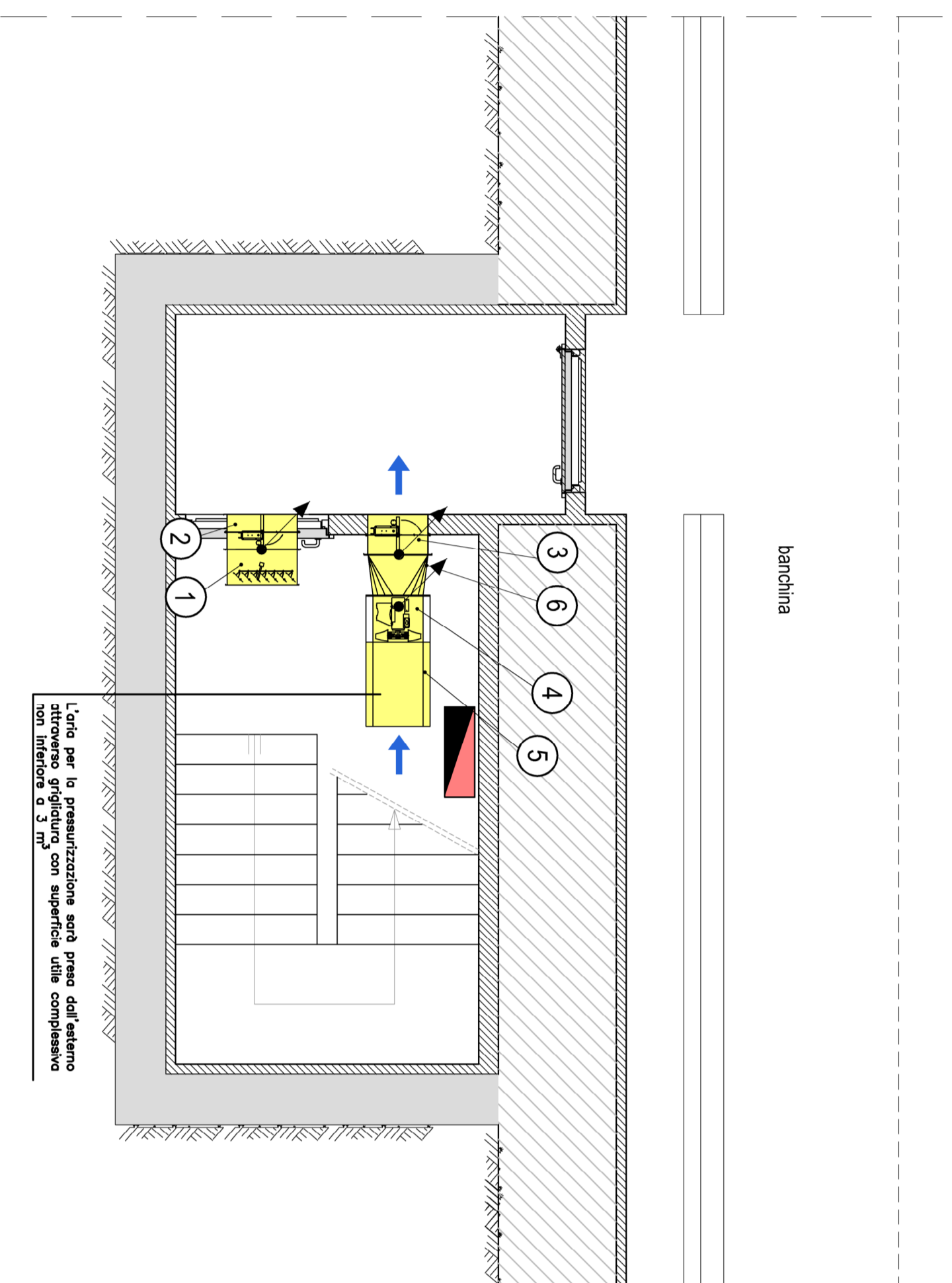


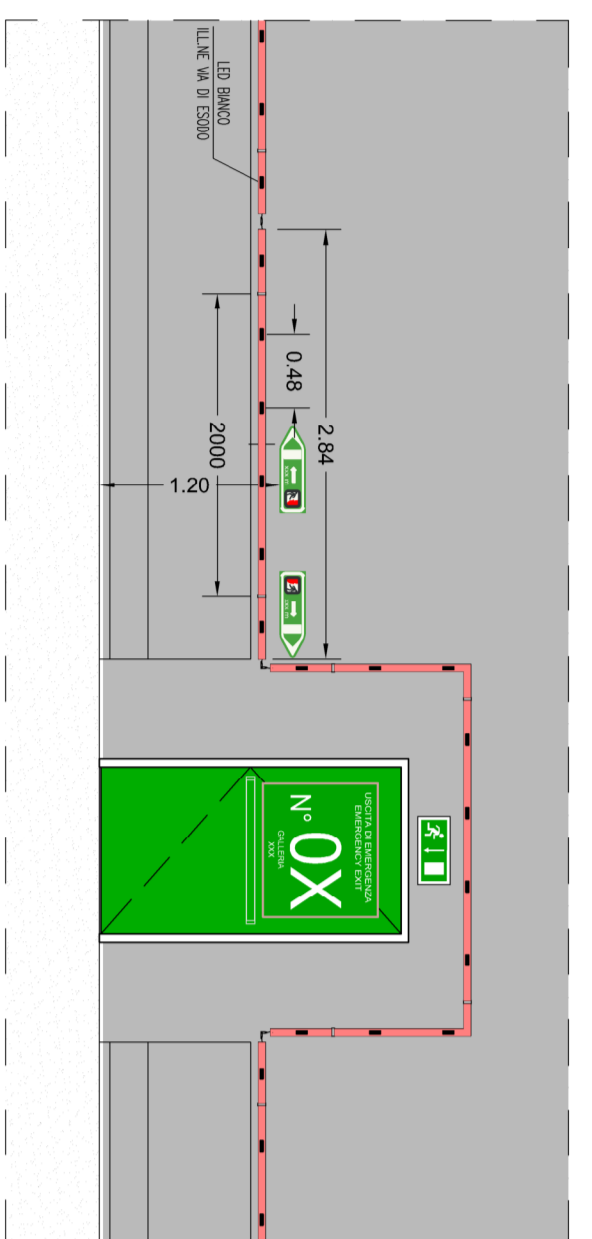
TIPOLOGICO USCITA DI SICUREZZA – SEGNALETICA  
SCALA 1:300



TIPOLOGICO USCITA DI SICUREZZA – PRESSURIZZAZIONE  
SCALA 1:300



PARTICOLARE INSTALLAZIONE APPARECCHIO A LED  
LATO MARCIA – SCALA 1:300



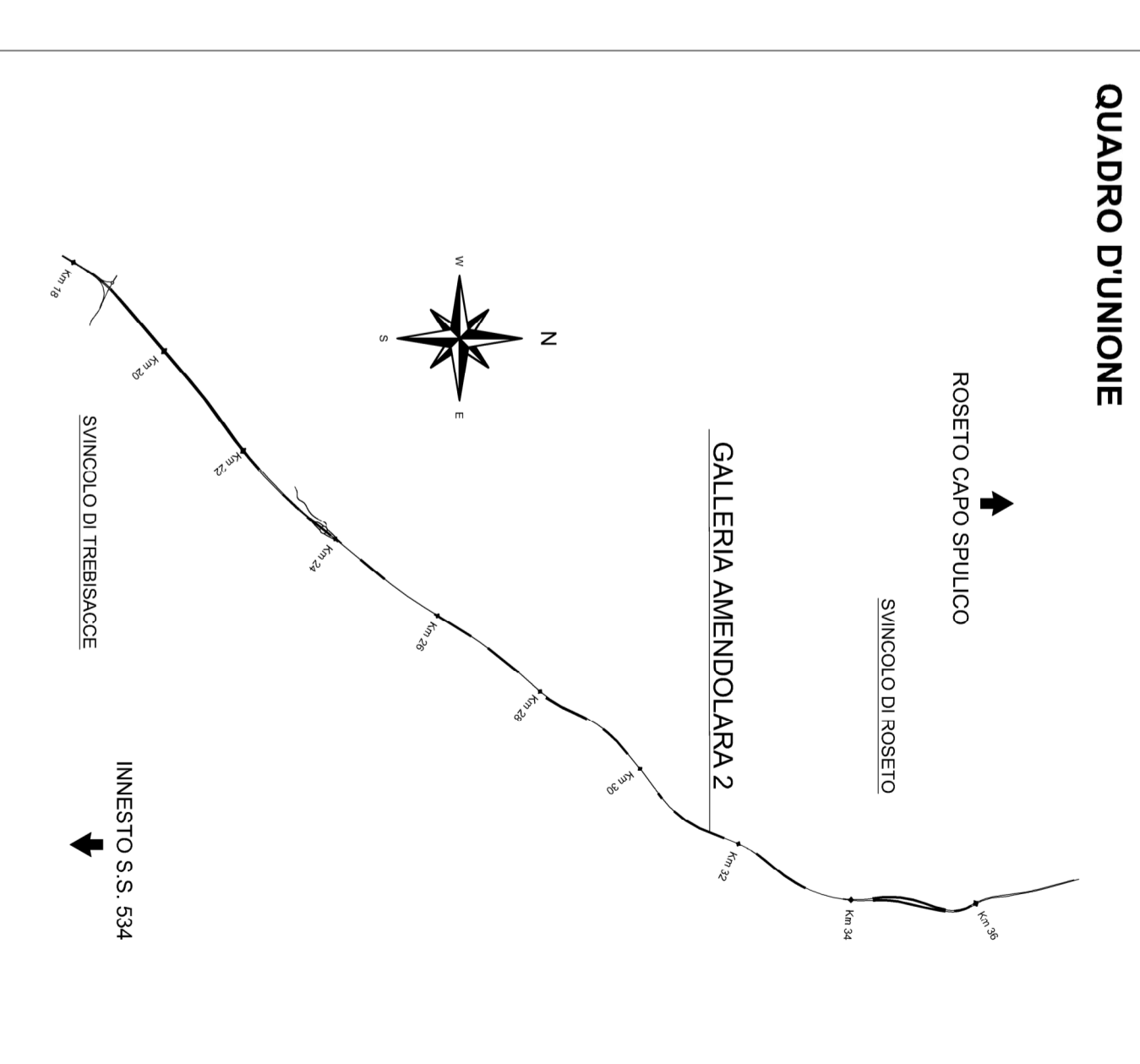
LEGENDA SEGNALETICA STRADALE

	<p>Cartello A USCITA DI SICUREZZA PRESSO SU PIANA DI DIREZIONE DIMENSIONI 80 x 80 cm</p>
	<p>Cartello B INDICAZIONE DELLA PIANA DI INGRESSO ALLA VIA DI FUGA DIMENSIONI 80 x 80 cm</p>
	<p>Cartello C USCITA DI SICUREZZA PRESSO SU PIANA DI DIREZIONE DIMENSIONI 35 x 125 cm</p>
	<p>Cartello I CON INDICAZIONE SCALA DI SICUREZZA DIMENSIONI 37x37 cm</p>
	<p>SEGNO LUMINOSO PER LAMPADA LED 30W</p>

LEGENDA SIMBOLI PRESSURIZZAZIONE

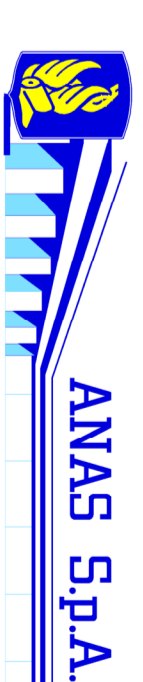
	QUADRO ELETTRICO
	CONGIUNTA AEREA / OSCURAZIONE
	SERBINA DI SOSPENSIONE 700 270 mm
	SERBINA INALZATURO 700 270 mm 82 120
	SERBINA INALZATURO 800 x 800 mm 82 120
	ELIMINAZIONE 4 500 mm / 600 m³/h / 600 Pa / 600 MW
	SALVADUQUE
	RACCORDO SERBINA INALZATURO-VENTILAZIONE DIN. DA SOSTENERE A ROLLOIN

QUADRO D'UNIONE



LEGENDA COLORI APPARECCHIATURE

	codice 205	IMPIANTI ELETTRICI DI POTENZA MTR/BT
	codice 11	IMPIANTI DI ILLUMINAZIONE (IL)
	codice 123	IMPIANTI DI SUPERVISIONE (SV)
	codice 31	IMPIANTI SOS (SO)
	codice 203	IMPIANTI TVCC (TC)
	codice 151	IMPIANTI PANNELLI A MESSAGGIO VARIABILE E SEMAFORICO (PM)
	codice 11	IMPIANTI ANTINCENDIO (AI)



**DG 41/08**  
LAVORI DI COSTRUZIONE DEL 3° MEGLIOTTO DELLA S.S. 106 JONICA - CAT. B -  
DALL'INNESTO CON LA S.S. 534 (Km 365+150) A ROSETO CAPO SPULCO (Km 400+000)  
**PROGETTO ESECUTIVO**  
IMPIANTI TECNOLOGICI  
GALLERIA AMENDOLARA 2

Tipico piante e sezioni e allestimento uscite di emergenza

**CONTRAENTE GENERALE:**  
SIRJO S.C.p.A.  
Presidente:  
Dott. Arch. Maria Elena Cuzzocrea

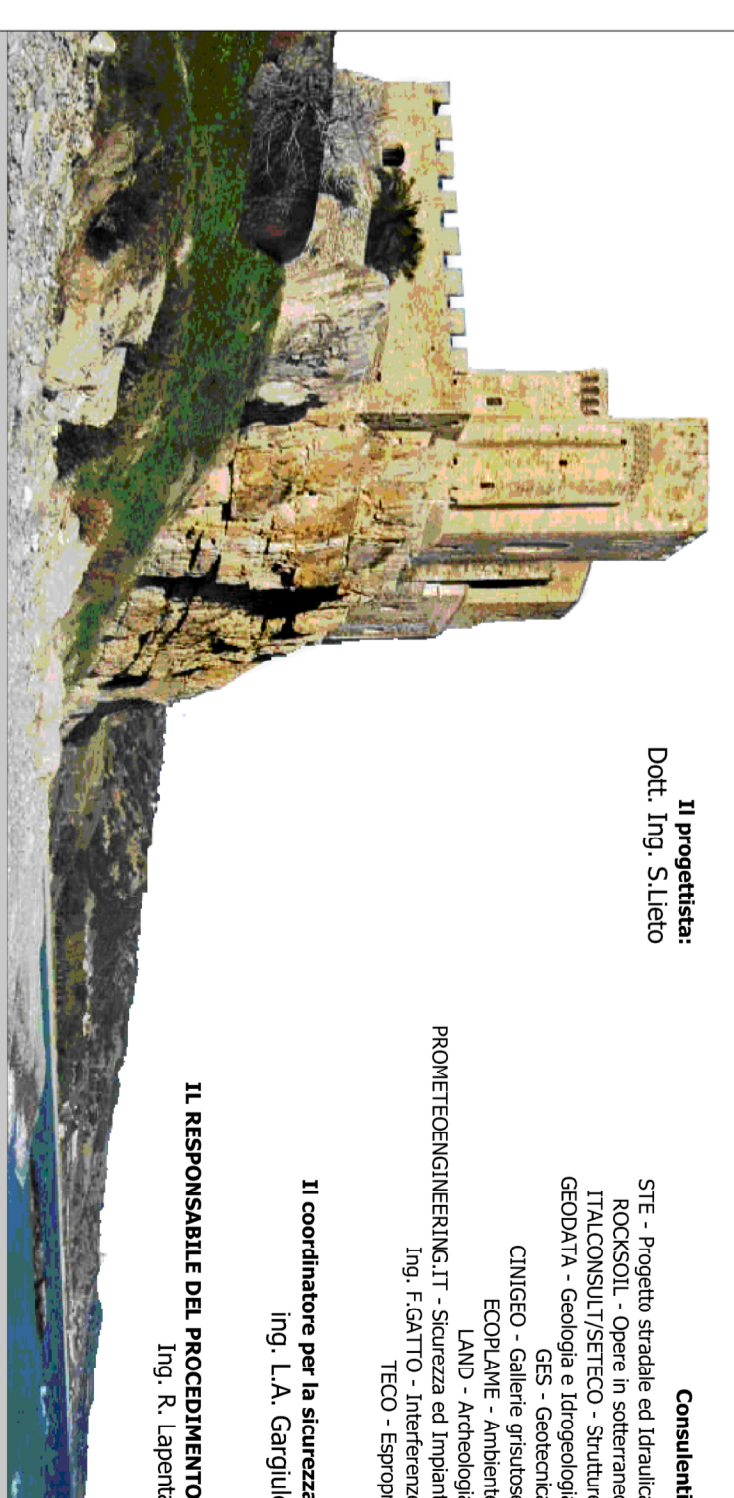


Il progettista:  
Dott. Ing. Stefano



Consulenti:  
SIT - Progetto stradale ed Idraulica  
TRACONQUILITRIFICO - Strutture  
GEOARMA - Geologia e litologia  
CINQUE - GIS - Geomatica  
ECONOMIE - Ambiente  
LANO - Antropologia  
PROGETTECHNINGSUR.IT - Sismica - Ingegneria  
ING. F. CANTO - Ingegneria  
TECO - Esperti

Il coordinatore per la sicurezza:  
Ing. R. Laporta



Rep.: P/19-01

Codice Progetto: L O 7 I 1 6 C E 1 9 0 1 I

Codice Elaborato: T 0 3 I M 3 5 I M P L F I 1 7 A

Rev.	Data	Descrizione	Redatto	Verificato	Approvato
A	15.04.2019	Emissione	Arch. F. Di Salvo	Ing. M. Minunno	Ing. A. Fioravanti

Scala di rappresentazione: 1:1000

**NOTE GENERALI:**  
L'uscita di emergenza sarà realizzata nel rispetto della normativa vigente e in riferimento alle Linee Guida ANSS, o titolo esemplificativo si riportano alcune caratteristiche:  
a. la porta di emergenza sarà resa ben visibile, illuminata e segnalata all'interno della galleria;  
b. la via di esodo sarà illuminata e protetta dal fumo con sistema di sovrappressione (Op. min = 30 Pa);  
c. la via esodo sarà equipaggiata con tutti i sistemi utili alla rilevazione e gestione dell'emergenza (impianto di controllo accessi, connessione al sistema di supervisione etc)