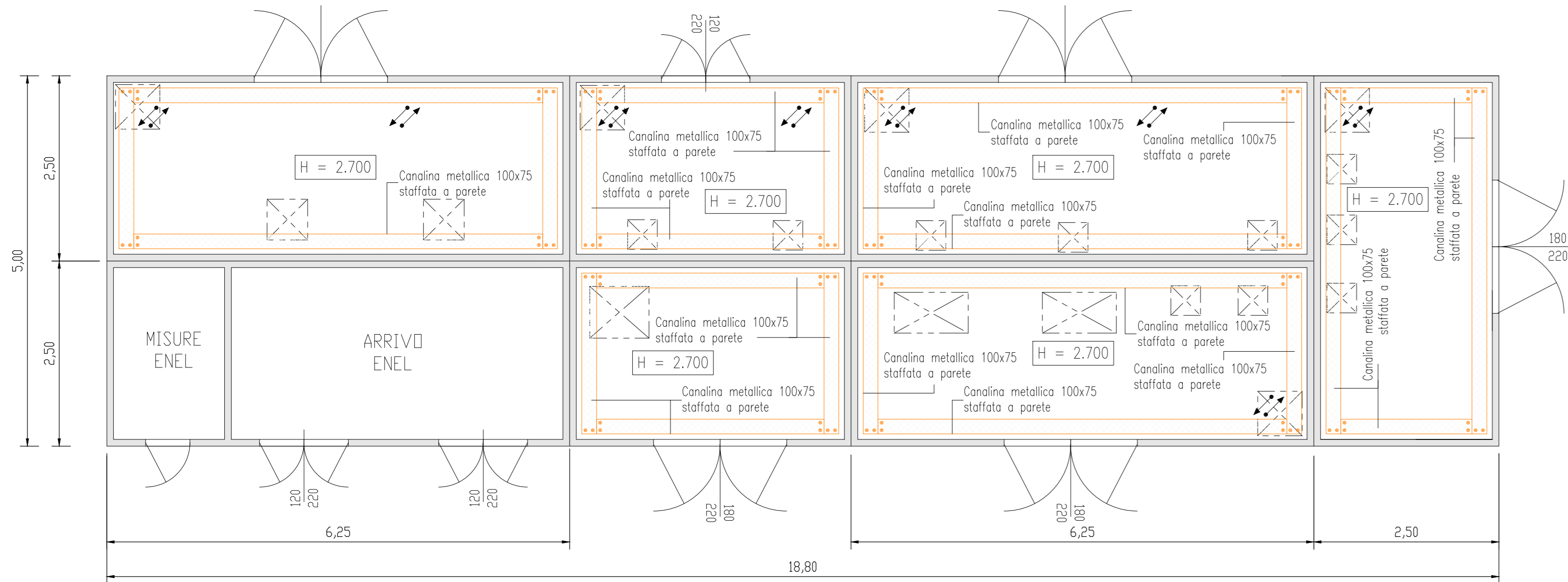
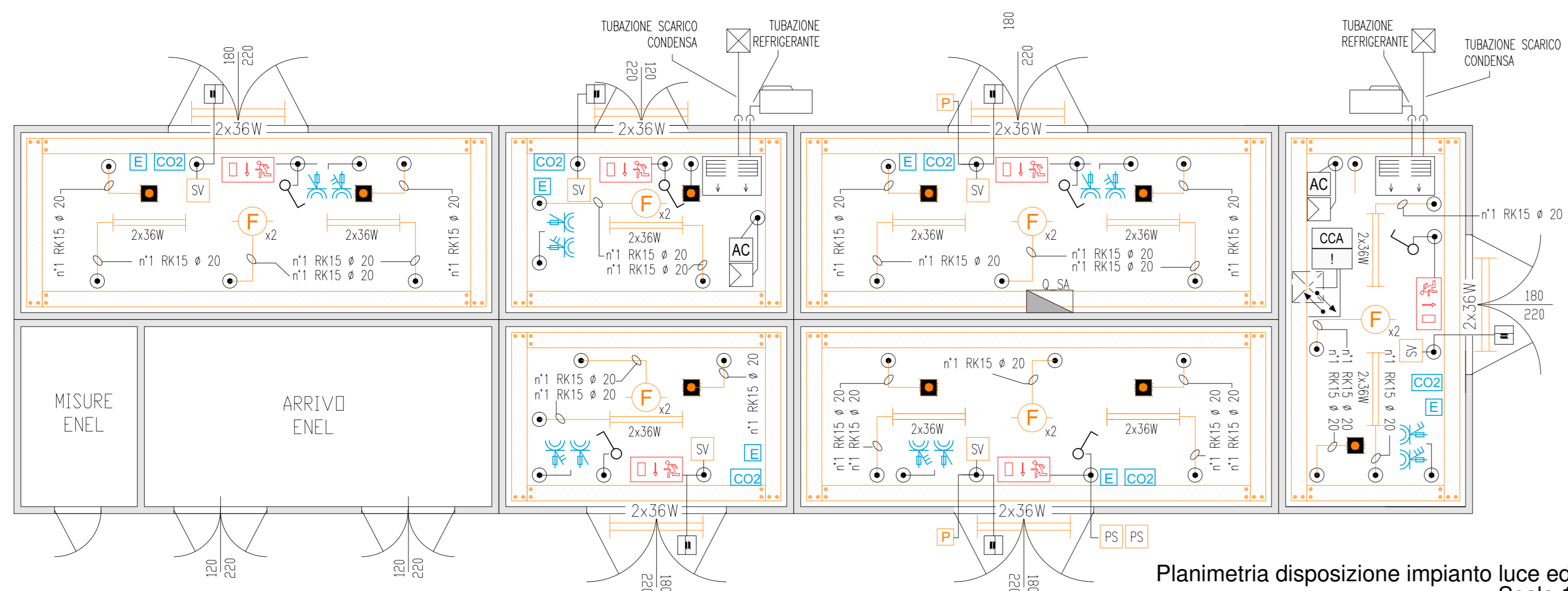


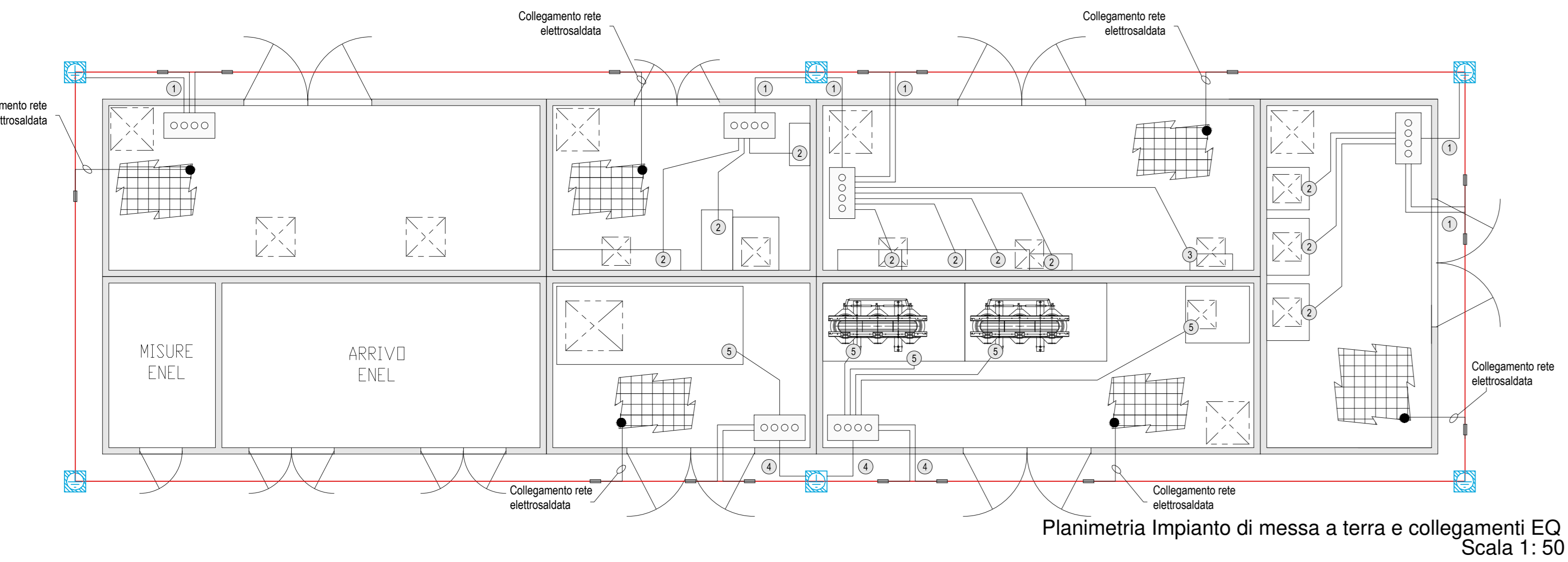
Planimetria disposizione apparecchiature
Scala 1: 50



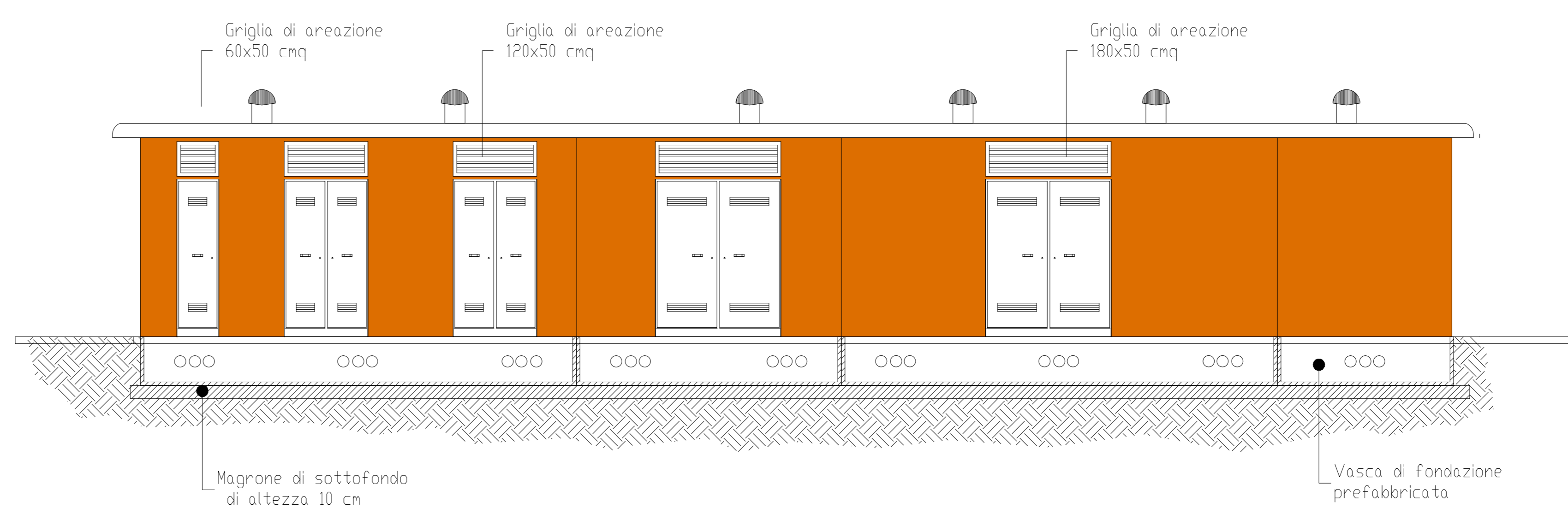
Planimetria con disposizione canali metallici e tubazioni
Scala 1: 50



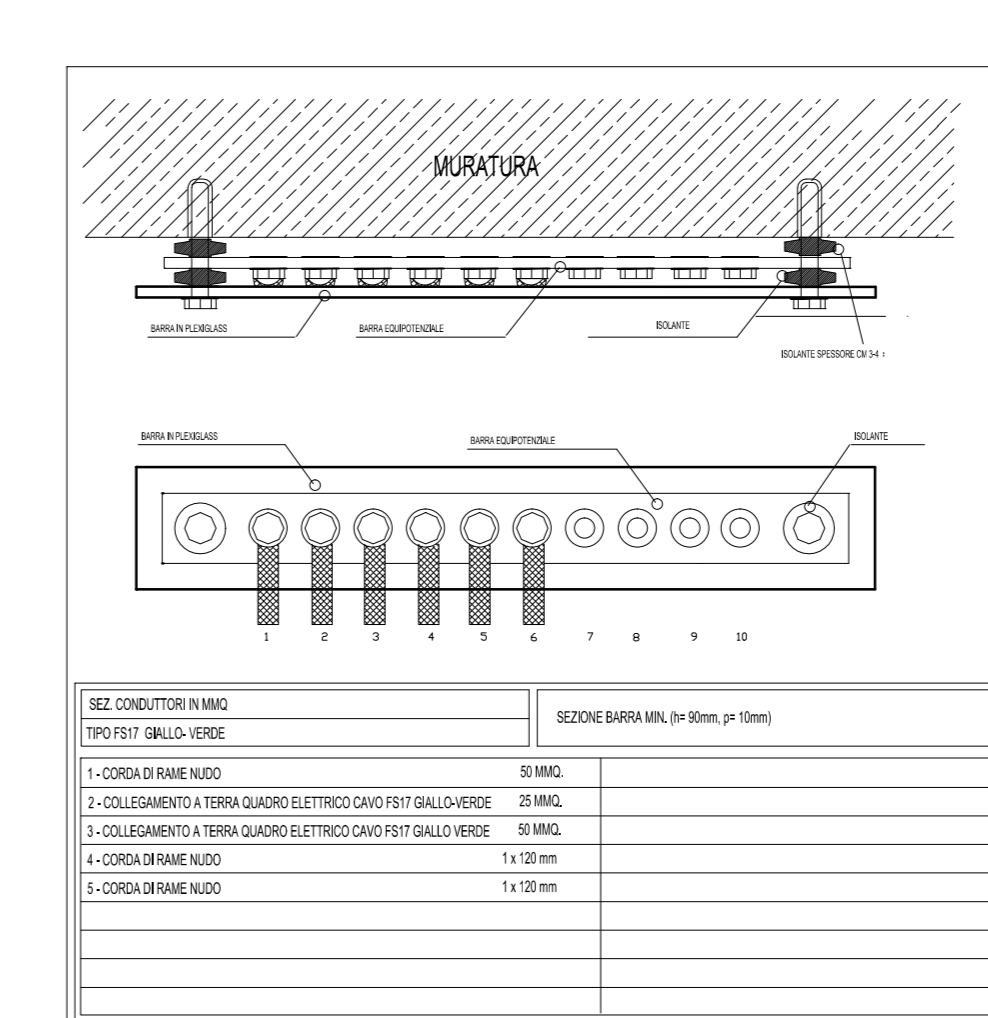
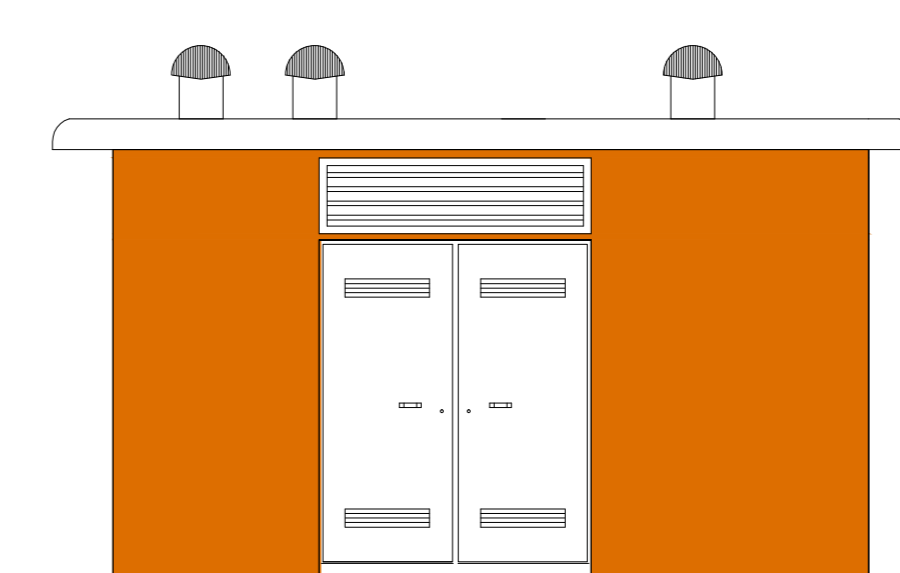
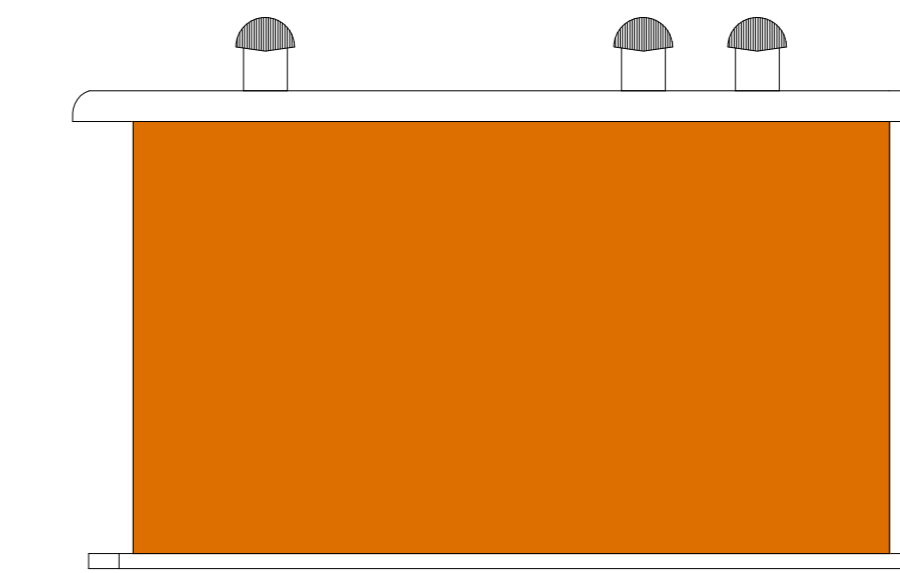
Planimetria disposizione impianto luce ed FM
Scala 1: 50



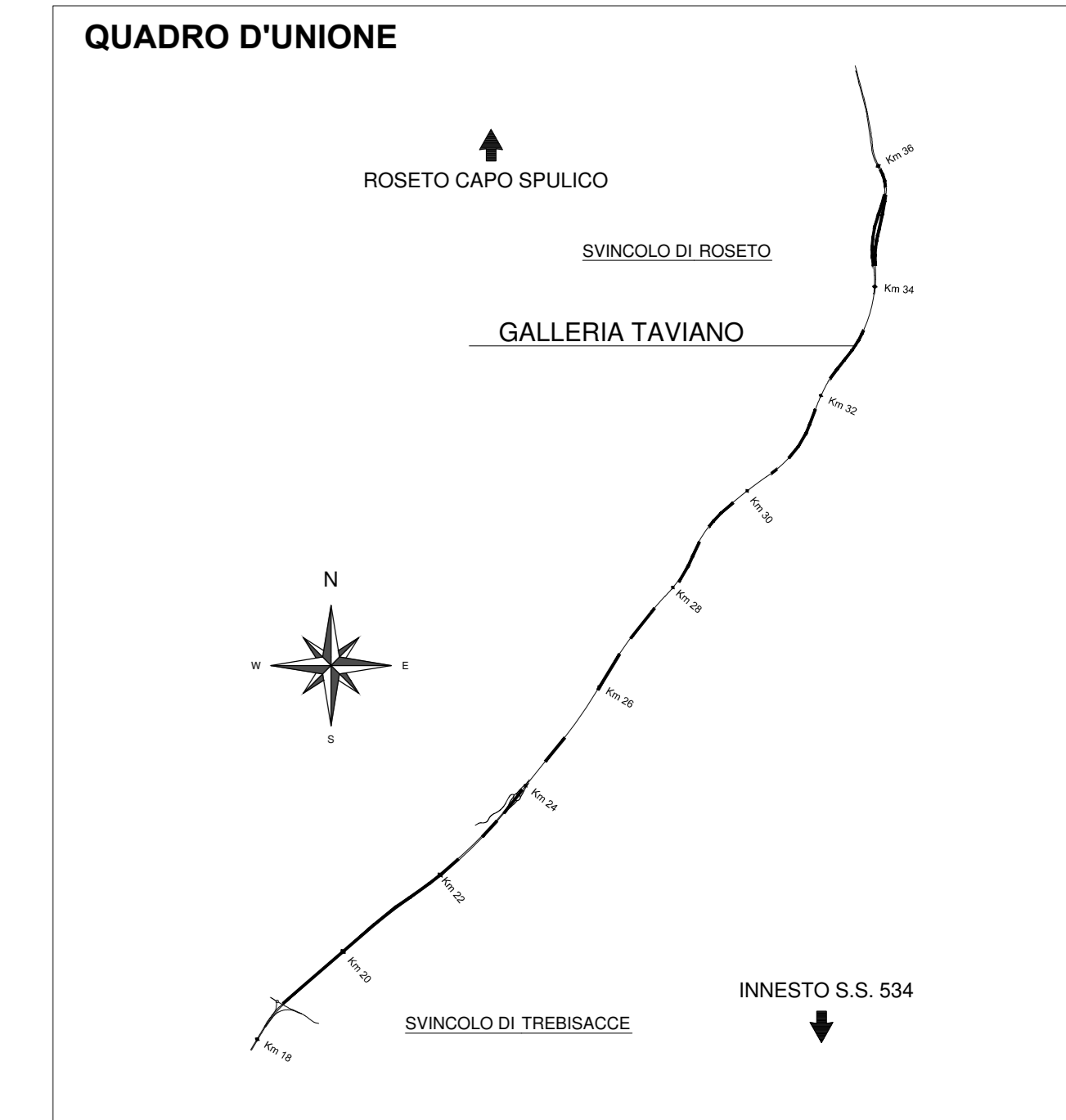
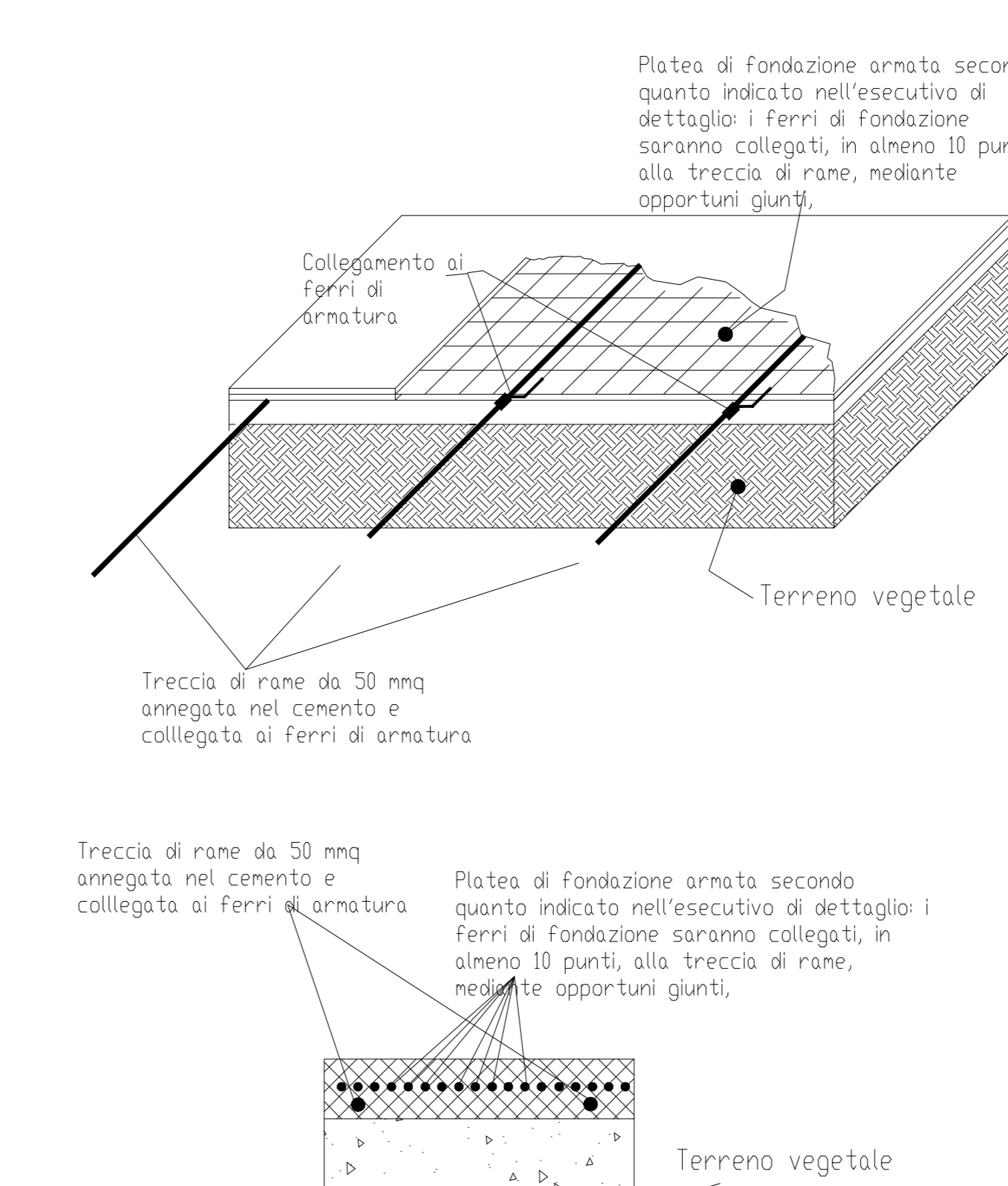
Planimetria Impianto di messa a terra e collegamenti EQ
Scala 1: 50



LEGENDA SIMBOLI APPARECCHIATURE CABINA	
1	PROTEZIONE MT FORZA MOTRICE (OMT)
2	PROTEZIONE TRASFORMATORE MT/BT (TR.1 FM) OMT
3	PROTEZIONE TRASFORMATORE MT/BT (TR.2 FM) OMT
4	QUADRO ELETTRICO DISTRIBUZIONE BT (Q_GEN) (DIM. L 900 x P 800 x H 1900)
5	RIFASAMENTO AUTOMATICO QUADRO GENERALE (Q_GEN) 20kVar
6	QUADRO ELETTRICO DISTRIBUZIONE BT (Q_LP(P/P)) (DIM. L 870 x P 290 x H 1900)
7	QUADRO ELETTRICO DISTRIBUZIONE BT (Q_LP(P/E)) (DIM. L 870 x P 290 x H 1900)
8	QUADRO ELETTRICO DISTRIBUZIONE BT (Q_LP(R)) (DIM. L 870 x P 290 x H 1900)
9	QUADRO ELETTRICO DISTRIBUZIONE BT (Q_SA) (DIM. L 600 x P 290 x H 1050)
10	CPS - 200 KVA (EN 50171 Autonomia 1h)
11	PACCO BATTERIE A SERVIZIO DEL CPS
12	QUADRO ELETTRICO DISTRIBUZIONE BT (Q_CPS) (DIM. L 600 x P 290 x H 1050)
13	QUADRO ELETTRICO DISTRIBUZIONE BT (Q_CA) (DIM. L 1800 x P 290 x H 1900)
14	ARMADIO RACK PLC - LOCALE TELECONTROLLO (DIM. L 800 x P 600 x H 2080)
15	ARMADIO RACK TVcc - LOCALE LOCALE TELECONTROLLO (DIM. L 800 x P 600 x H 2080)
16	ARMADIO RACK TLc - LOCALE LOCALE TELECONTROLLO (DIM. L 600 x P 600 x H 2080)



LEGENDA SIMBOLI	
—	TUBAZIONE IN PVC RIGIDA
PS	PULSANTE DI SGANCIO
○	SCATOLA DI DERIVAZIONE IN PVC A PARETI LISCE 150x150x70mm
■	ESTRATTORE DA 10000 mc/h TRIFASE
□	UNITA' ESTERNA DI CONDIZIONAMENTO SPLIT-SYSTEM
□	UNITA' INTERNA CONDIZIONATORE Pt= 2,01 kW, Pfc= 1,69 kW
■	PLAFONIERA STAGNA 2x36 W
■	LUCE DI SICUREZZA IP65 CON COMPLESSO AUTONOMO DI ALIMENTAZIONE E PITTOGRAMMA PER UN LAMPADA DA 18 W
■	GRUPPO PRESE INDUSTRIALI CEE 2P+T 16 A 3P+N+T 16 A
■	PRESA CNLE P30 UNIVERSALE 16 A CON CONDUTTORE DI PROTEZIONE
■	RIVELATORE OTTICO DI FUMO
■	PRESA IMPIANTI DI TELECOMUNICAZIONE TIPO RJ45
■	ESTINTORE PORTATILE A CO2 DA 6 kg OMOLOGATO CLASSE BC
■	ESTINTORE PORTATILE A POLVERE DA 9 kg OMOLOGATO CLASSE ABC
■	RIVELATORE STATO PORTA (FINECORSO)
■	SENSORE VOLUMETRICO CABINA
■	CENTRALINA RIVELAZIONE INCENDI DI TIPO OTTICO
■	CENTRALINA CONTROLLO ACCESSI
■	POZZETTO IN CLS DIMENSIONI 60x60x60mm CON DISPENSORE IN ACCIAIO
■	CORDA DI RAME NUDO 50 mmq A CONTATTO CON IL TERRENO A 0,5 m DI PROFONDITA' E A DISTANZA DI 1 m CIRCA DALLA PROIEZIONE IN PIANTE DEL PERIMETRO DEL FABBRICATO
■	COLLETTORE DI TERRA PRINCIPALE
1	CORDA DI RAME NUDO 50 mm ²
2	COLLEGAMENTO A TERRA QUADRO ELETTRICO CAVO FS17 GIALLO-VERDE S = 25 mm ²
3	COLLEGAMENTO A TERRA QUADRO ELETTRICO CAVO FS17 GIALLO-VERDE S = 50 mm ²
4	CORDA DI RAME NUDO 1x120 mm ²
5	COLLEGAMENTO A TERRA QUADRO ELETTRICO CAVO FS17 GIALLO-VERDE S = 1x120 mm ²
■	SIRENA DA ESTERNO
■	PULSANTE DI ALLARME INCENDIO
■	PASSERELLA PORTACAVI IN ACCIAIO ZINCATO 100x75mm TRA IMPIANTI ELETTRICI E SPECIALI
■	CONDUTTORIA ASCENDENTE / DISCENDENTE
■	CAVODOTTO IMPIANTI ELETTRICI E SPECIALI
■	POZZETTO IMPIANTI ELETTRICI E SPECIALI
■	PUNTO ALIMENTAZIONE UNITA' DI CONDIZIONAMENTO
■	REGOLATORE CONDIZIONATORE CON Sonda INTEGRATA E SCHEDA DI COMUNICAZIONE CON SISTEMA DI SUPERVISIONE



NOTE
Per le dimensioni dei fronti quadro delle apparecchiature si faccia riferimento alle relative schede di dettaglio degli impianti elettrici di cabina.

ANAS S.p.A.
Direzione Generale
DG 41/08
LAVORI DI COSTRUZIONE DEL 3° MEGALOTTO DELLA S.S. 106 JONICA - CAT. B - DALL'INNESTO CON LA S.S. 534 (km 365+150) A ROSETO CAPO SPULICO (km 400+000)

PROGETTO ESECUTIVO
IMPIANTI TECNOLOGICI
GALLERIA TAVIANO

Planimetria di cabina - Posizionamento apparecchiatura ed impianti cabina CE7

CONTRAENTE GENERALE:
Società di Progetto
SIRJO S.C.p.A.
Presidente:
Dott. Arch. Maria Elena Cuccorella

PROGETTAZIONE:
ASTALDI
Dott. Ing. S. Lieto

salini Impregilo
Consulenti:
STE - Progetto stradale ed Idraulica
RICKS&S - Opere in sotterraneo
ITALCONSULETTECO - Strutture
GEOCARIA - Geologia e litologia
GES - Geotecnica
CONTECO - Calcolo strutturale
ECONLINE - Ambiente
LINDO - Acustologia
PROMETECENGINEERING.IT - Sicurezza ed Ingegneria
ING. F. GATTO - Ingegneria
TECO - Esperti

Il coordinatore per la sicurezza:
Ing. L.A. Gargiulo

IL RESPONSABILE DEL PROCEDIMENTO:
Ing. R. Lapenta

Rep.: P/19-01
Codice Progetto: L O 7 1 6 C E 1 9 0 1
Codice Elaborato: T 0 4 I M 2 2 I M P L F 0 1 B
Scala di rappresentazione: ---

Rev.	Data	Descrizione	Emesso	Verificato	Approvato
A	15.04.2019	Emissione	Ing. M. Mauriello	Ing. M. Minunno	Ing. A. Fozzani
B	08.09.2019	Emissione per validazione	Ing. M. Mauriello	Ing. M. Minunno	Ing. A. Fozzani