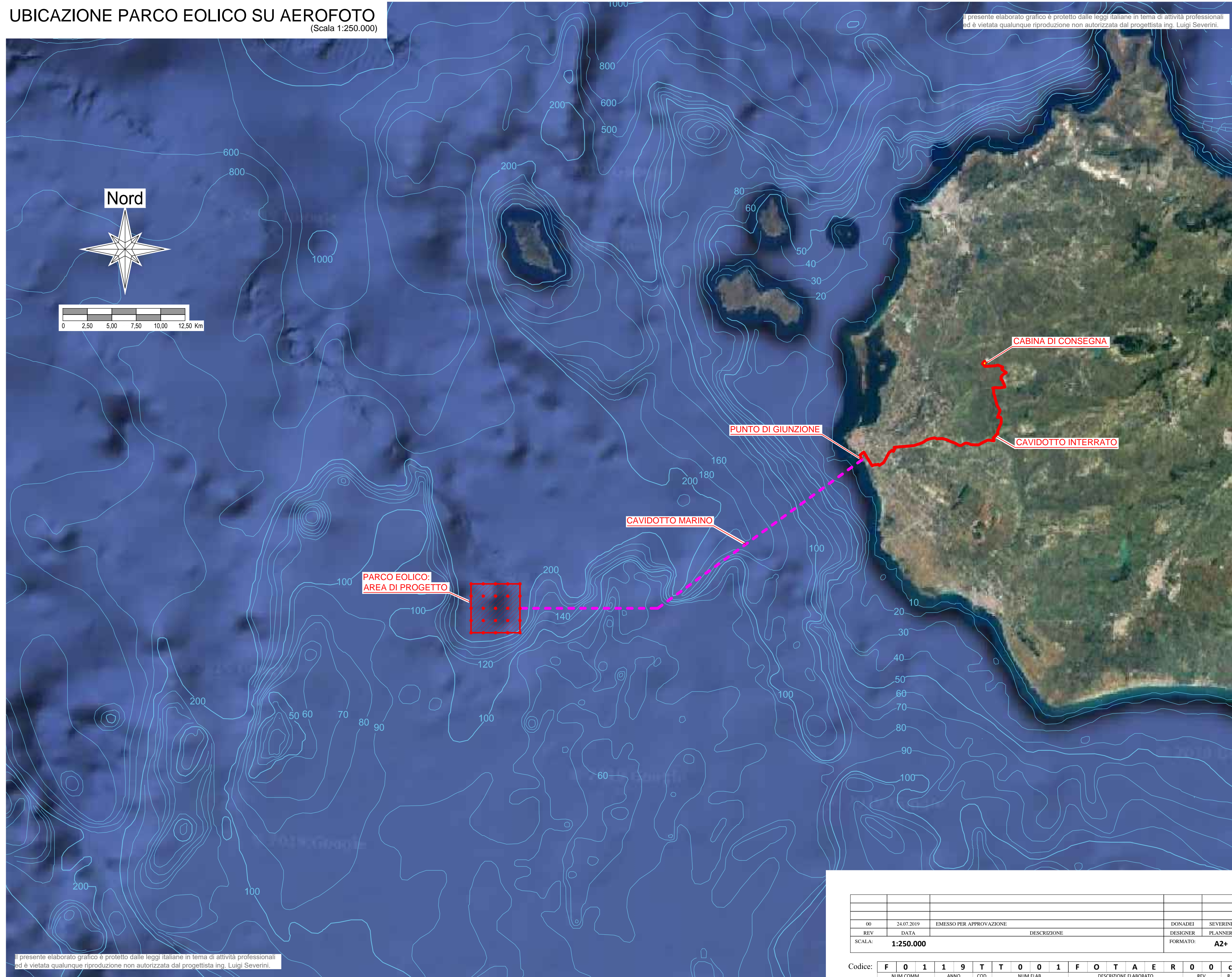


**UBICAZIONE PARCO EOLICO SU AEROFOTO**  
(Scala 1:250.000)

Il presente elaborato grafico è protetto dalle leggi italiane in tema di attività professionali ed è vietata qualunque riproduzione non autorizzata dal progettista ing. Luigi Severini.



Il presente elaborato grafico è protetto dalle leggi italiane in tema di attività professionali ed è vietata qualunque riproduzione non autorizzata dal progettista ing. Luigi Severini.



**Ministero delle Infrastrutture e dei Trasporti**  
Domanda di Autorizzazione Unica ex art. 12 DLgs 387/2003

**Ministero dell'Ambiente**  
Procedura di Valutazione di Impatto Ambientale ex DLgs.152/2006

**PROGETTO PRELIMINARE  
PER LA REALIZZAZIONE DI UN PARCO EOLICO  
OFFSHORE NEL CANALE DI SICILIA**



00	24.07.2019	EMESSO PER APPROVAZIONE	DONADEI	SEVERINI
REV	DATA	DESCRIZIONE	DESIGNER	PLANNER
SCALA:	<b>1:250.000</b>		FORMATO:	<b>A2+</b>
Codice: <b>F 0 1 1 9 T T 0 0 1 F O T A E R 0 0 c</b>				
NUM.COMM.	ANNO	COD.	NUM.ELAB.	DESCRIZIONE ELABORATO
				REV. R.I.

**T01**  
F0119T.T01.FOTAER.00.c

Progetto  
Dott. Ing. Luigi Severini  
  
Elaborazioni  
**iLStudio.**  
Engineering & Consulting **Studio**  
  
Concept & Innovations  
**NiceTechnology®**