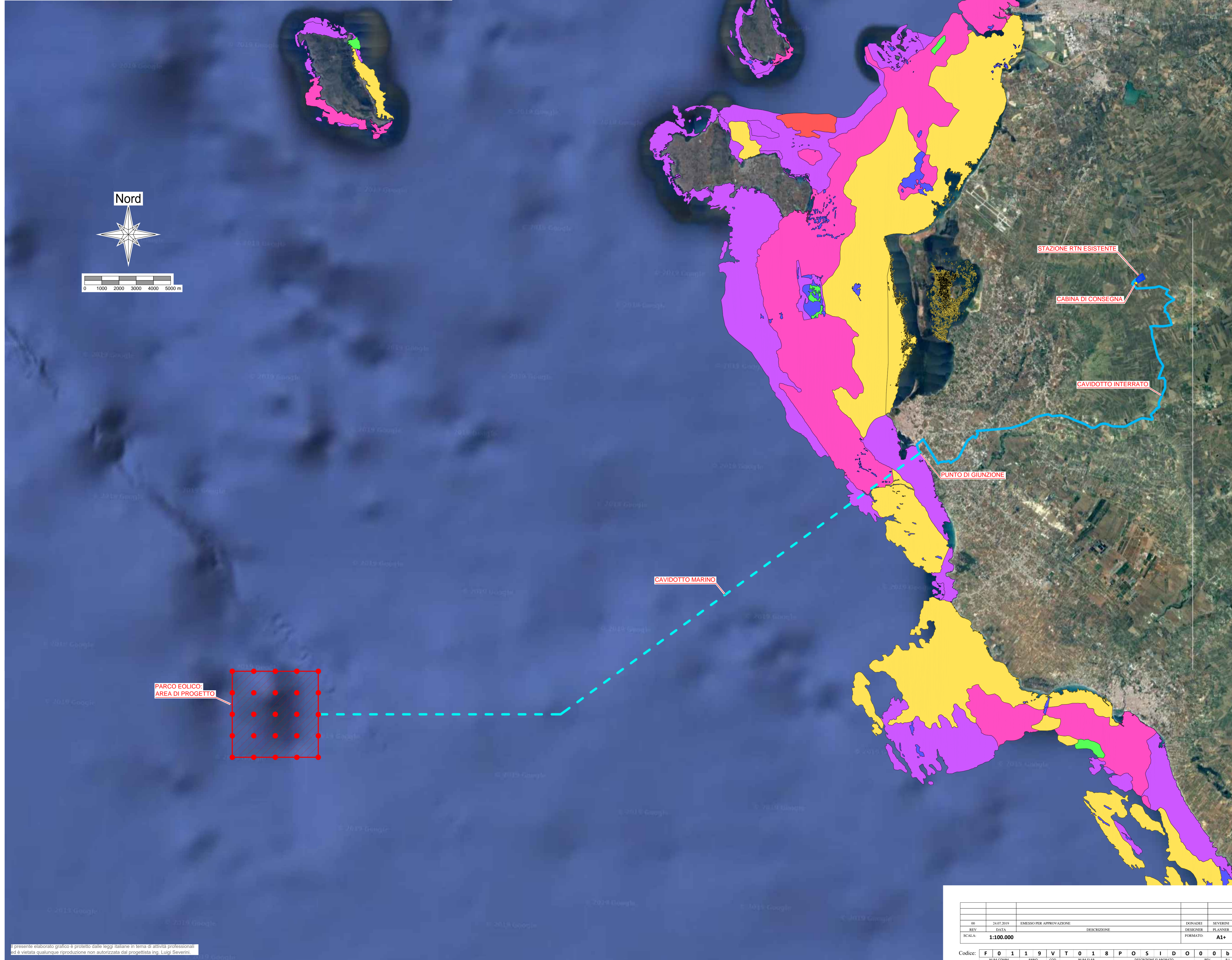


Il presente elaborato grafico è protetto dalle leggi italiane in tema di attività professionali ed è vietata qualunque riproduzione non autorizzata dal progettista Ing. Luigi Severini



LEGENDA

- Poseidonia Oceanica**
- Blocchi di roccia sparsi
 - Chiazze e Ciuffi di Posidonia oceanica
 - Fondale ad elevata acclività
 - Fondi mobili
 - informazione non disponibile
 - Matte morte di Posidonia oceanica
 - Matte morte di Posidonia oceanica
 - Mosaico di Posidonia oceanica e Cymodocea
 - Mosaico di Posidonia oceanica e matte morte
 - Mosaico di praterie a Posidonia oceanica vive e morte
 - Posidonia oceanica framista ad affioramenti rocciosi
 - Posidonia oceanica framista a Cymodocea nodosa
 - Posidonia oceanica su roccia
 - Prateria a Cymodocea nodosa
 - Prateria a Posidonia oceanica molto degradata con fasci fogliari sparsi su matte morte
 - Prateria a Posidonia oceanica su concrezionamento biologico
 - Prateria a Posidonia oceanica su matte
 - Prateria a Posidonia oceanica su roccia
 - Prateria a Posidonia oceanica su sabbia
 - Prateria di Cymodocea nodosa
 - Prateria di Cymodocea nodosa con fascie di sabbia
 - Prateria di Posidonia oceanica su matte e/o sabbia
 - Roccia



Ministero delle Infrastrutture e dei Trasporti
Domanda di Autorizzazione Unica ex art. 12 DLgs 387/2003

Ministero dell'Ambiente
Procedura di Valutazione di Impatto Ambientale ex DLgs.152/2006

**PROGETTO PRELIMINARE
PER LA REALIZZAZIONE DI UN PARCO EOLICO
OFFSHORE NEL CANALE DI SICILIA**



Progetto
Dott. Ing. Luigi Severini

Elaborazioni
iLStudio.
Engineering & Consulting **Studio**

Concept & Innovations
NiceTechnology®

T18

F0119V.T18.POSIDO.00.b

REV.	DATA	DESCRIZIONE	DISEGNATEUR	PLANNING
00	24.07.2019	EMISSO PER APPROVAZIONE	DONADEI	SEVERINI
01			DONADEI	PLANNING
02				

SCALA: **1:100.000** FORMATO: **A1+**

Codice: **F 0 1 1 9 V T 0 1 8 P O S I D O 0 0 b**

NUM.COMM.	ANNO	COO.	NUM.ELAB.	DESCRIZIONE ELABORATO	REV.	RL

Il presente elaborato grafico è protetto dalle leggi italiane in tema di attività professionali ed è vietata qualunque riproduzione non autorizzata dal progettista Ing. Luigi Severini.