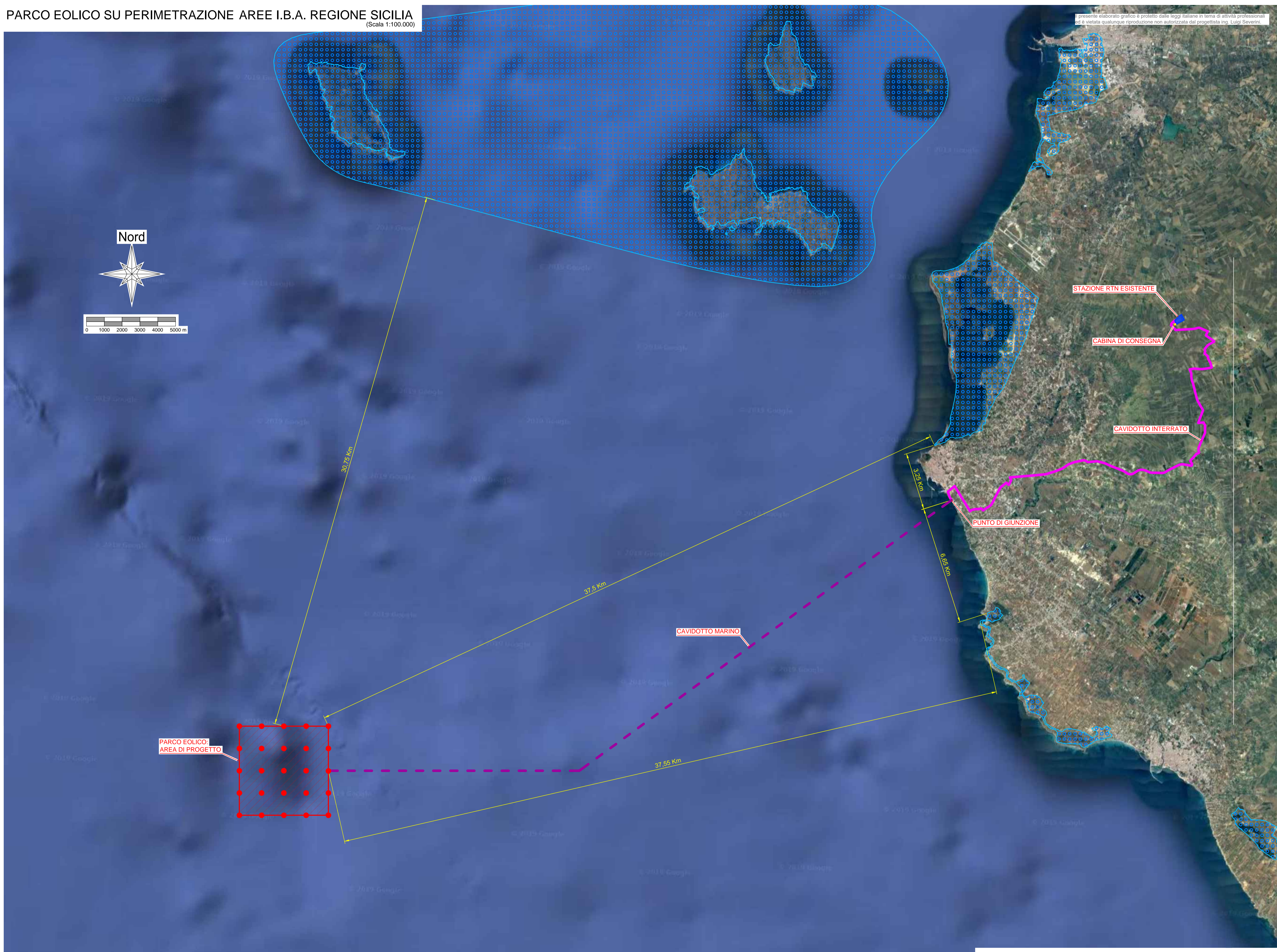


PARCO EOLICO SU PERIMETRAZIONE AREE I.B.A. REGIONE SICILIA
(Scala 1:100.000)

Il presente elaborato grafico è protetto dalle leggi italiane in tema di attività professionali ed è vietata qualunque riproduzione non autorizzata dal progettista Ing. Luigi Severini



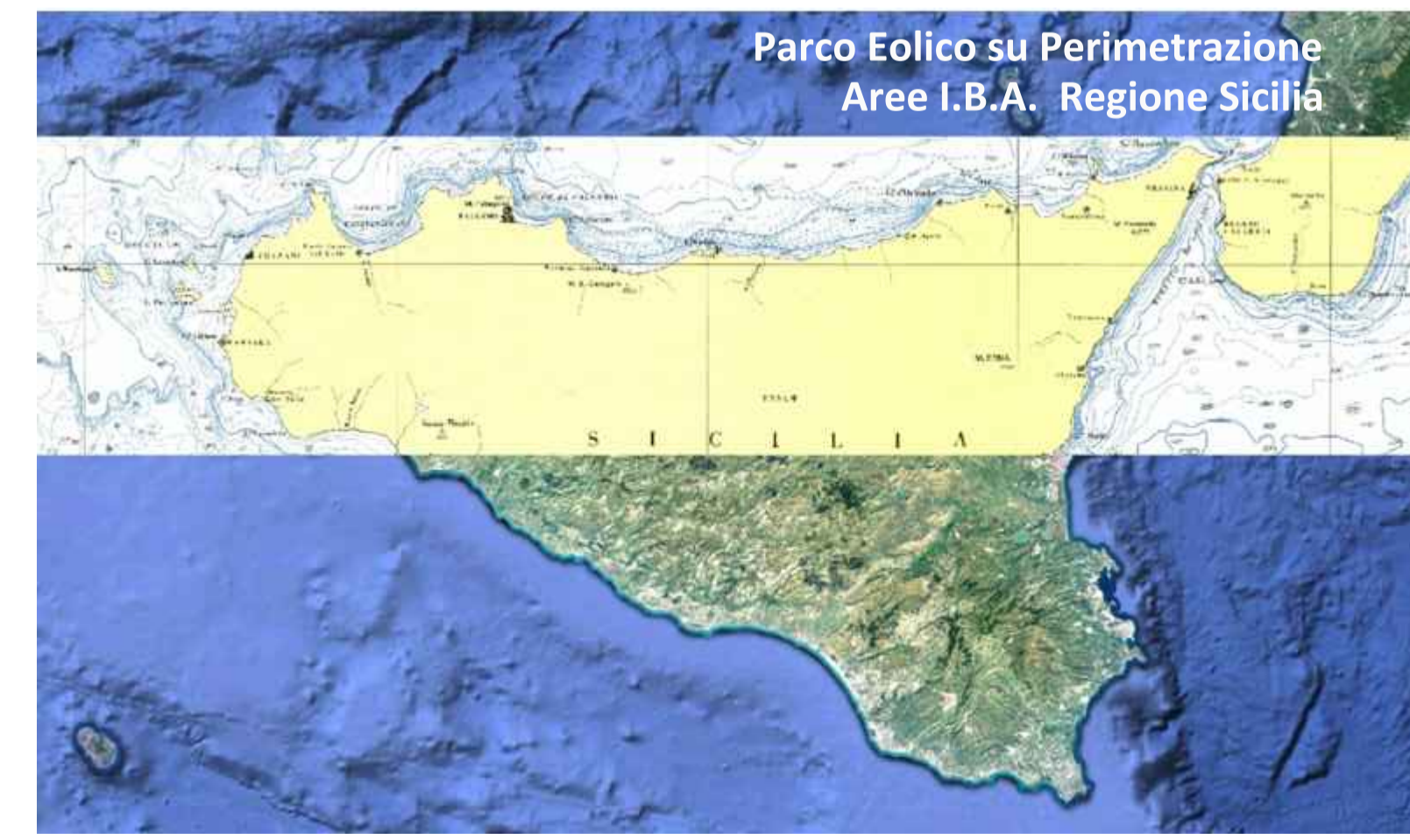
LEGGENDA
 Perimetrazione Aree IBA



Ministero delle Infrastrutture e dei Trasporti
 Domanda di Autorizzazione Unica ex art. 12 DLgs 387/2003

Ministero dell'Ambiente
 Procedura di Valutazione di Impatto Ambientale ex DLgs.152/2006

PROGETTO PRELIMINARE
 PER LA REALIZZAZIONE DI UN PARCO EOLICO
 OFFSHORE NEL CANALE DI SICILIA



Il presente elaborato grafico è protetto dalle leggi italiane in tema di attività professionali ed è vietata qualunque riproduzione non autorizzata dal progettista Ing. Luigi Severini

00	24/07/2019	EMISSO PER APPROVAZIONE		DONADEI	SEVERINI
REV	DATA	DESCRIZIONE		DESIGNER	PLANNER
SCALA:	1:100.000			FORMATO:	A1+

Codice: F 0 1 1 9 V T 0 1 9 P E R I B A 0 0 b

NUM.COMM.	ANNO	COG.	NUM.IBA.	DESCRIZIONE ELABORATO	REV.	RL
-----------	------	------	----------	-----------------------	------	----

T19
 F0119V.T19.PERIBA.00.b

Progetto
 Dott. Ing. Luigi Severini
 Elaborazioni
ILStudio.
 Engineering & Consulting Studio
 Concept & Innovations
NiceTechnology®