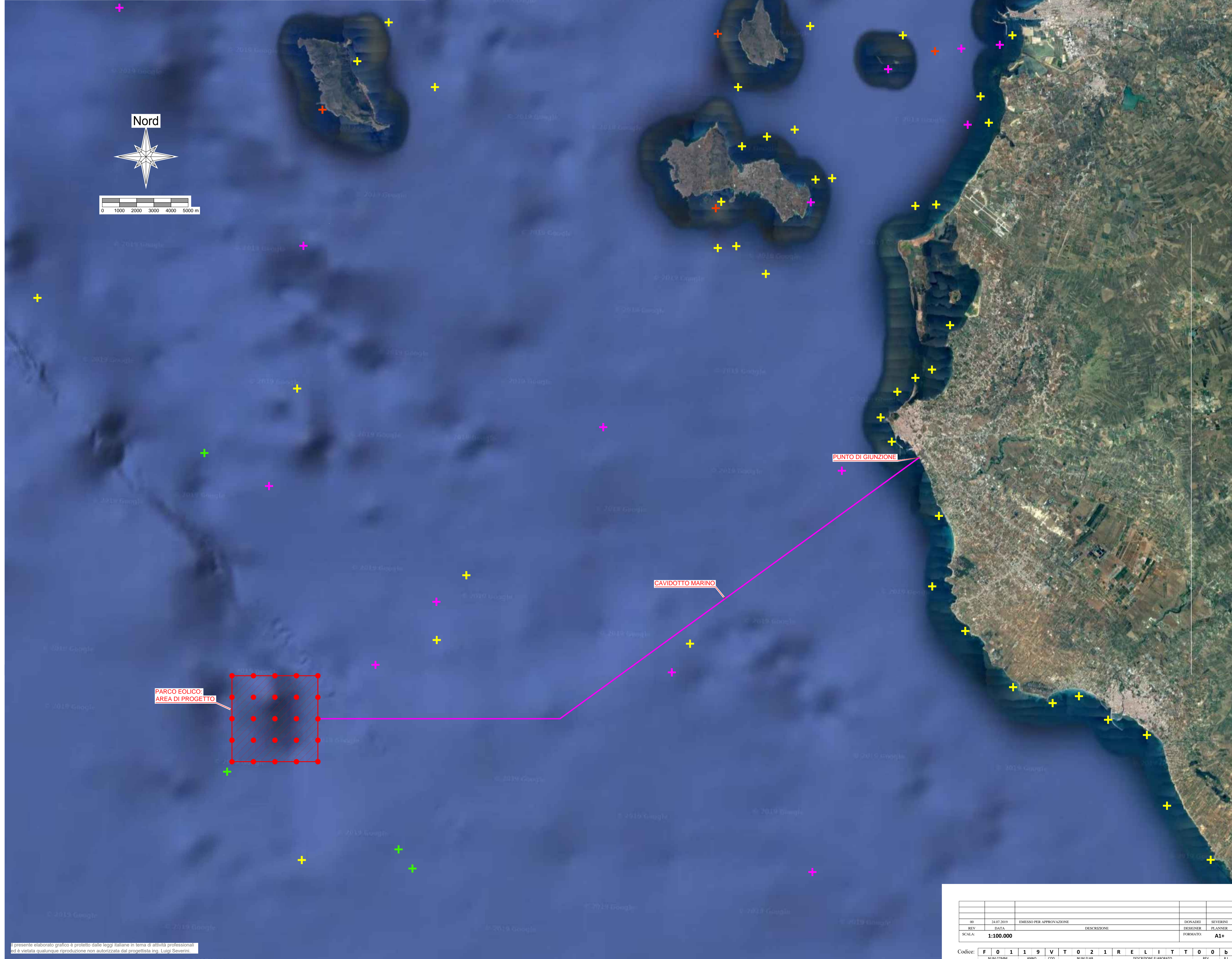


PARCO EOLICO SU PLANIMETRIA DEI RELITTI DELLA REGIONE SICILIA
(Scala 1:100.000)

Il presente elaborato grafico è protetto dalle leggi italiane in tema di attività professionali ed è vietata qualunque riproduzione non autorizzata dal progettista Ing. Luigi Severini.



- LEGENDA**
- + Relitti di interesse storico (fonte: *Sovrintendenza del Mare*)
 - + Relitti (fonte: *Mappa dei relitti in Italia - DatiOpen.it*)
 - + Relitti (fonte: *Navionics s.r.l.*)
 - + Relitti (fonte: *altre fonti*)



Ministero delle Infrastrutture e dei Trasporti
Domanda di Autorizzazione Unica ex art. 12 DLgs 387/2003

Ministero dell'Ambiente
Procedura di Valutazione di Impatto Ambientale ex DLgs.152/2006

**PROGETTO PRELIMINARE
PER LA REALIZZAZIONE DI UN PARCO EOLICO
OFFSHORE NEL CANALE DI SICILIA**



PARCO EOLICO:
AREA DI PROGETTO

PUNTO DI GIUNZIONE

CAVIDOTTO MARINO

| | | | | |
|---------|---------------------------------------|-------------------------|-----------------------|----------|
| 01 | 24.07.2019 | EMISSO PER APPROVAZIONE | DONADEI | SEVERINI |
| REV. | DATA | DESCRIZIONE | REVISORE | PLANNING |
| SCALA: | 1:100.000 | | FORMATO: | A1+ |
| Codice: | F 0 1 1 9 V T 0 2 1 R E L I T T 0 0 b | NUM.COMAL | ANNO | REV. |
| | | NUM.ELAB. | DESCRIZIONE ELABORATO | REV. |

T21
F0119V.T21.RELITT.00.b

Progetto
Dott. Ing. Luigi Severini
Elaborazioni
iLStudio.
Engineering & Consulting **Studio**
Concept & Innovations
NiceTechnology®

Il presente elaborato grafico è protetto dalle leggi italiane in tema di attività professionali ed è vietata qualunque riproduzione non autorizzata dal progettista Ing. Luigi Severini.