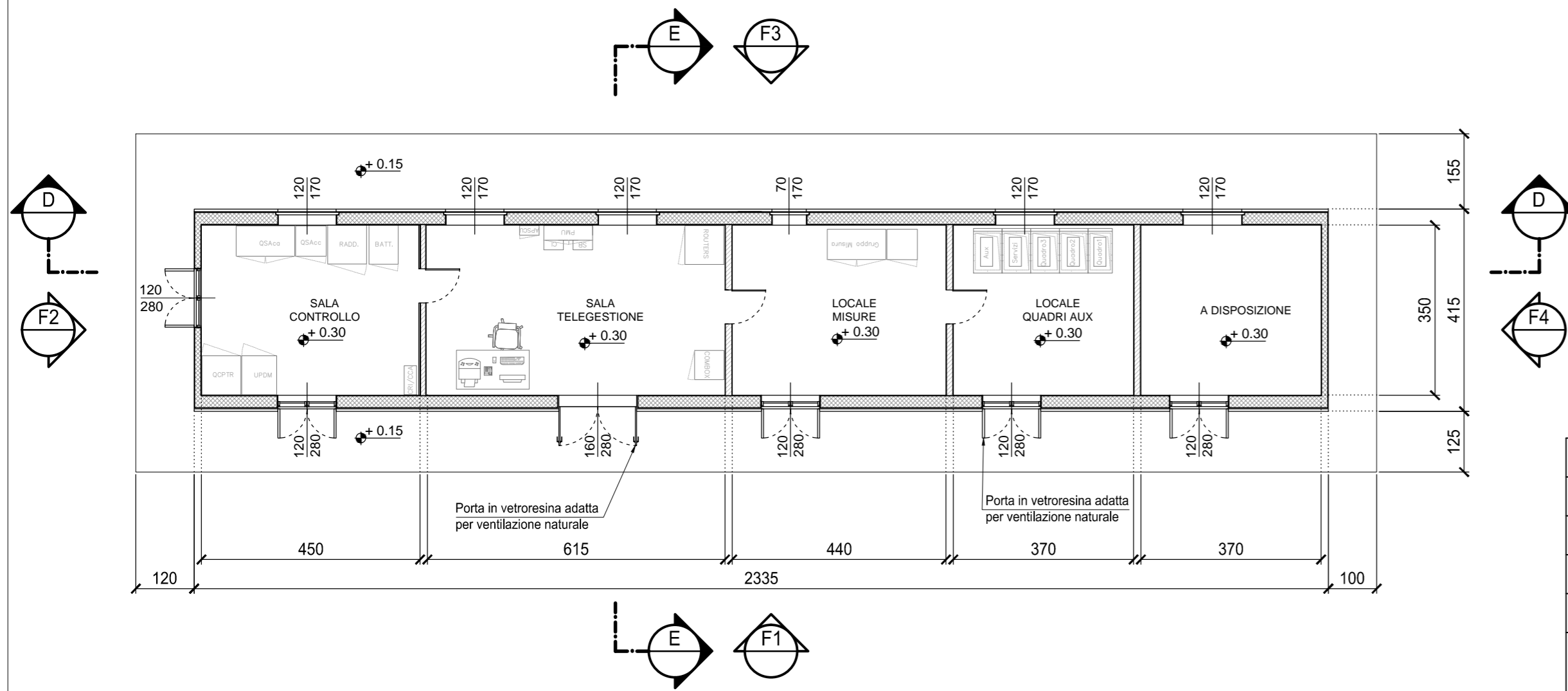
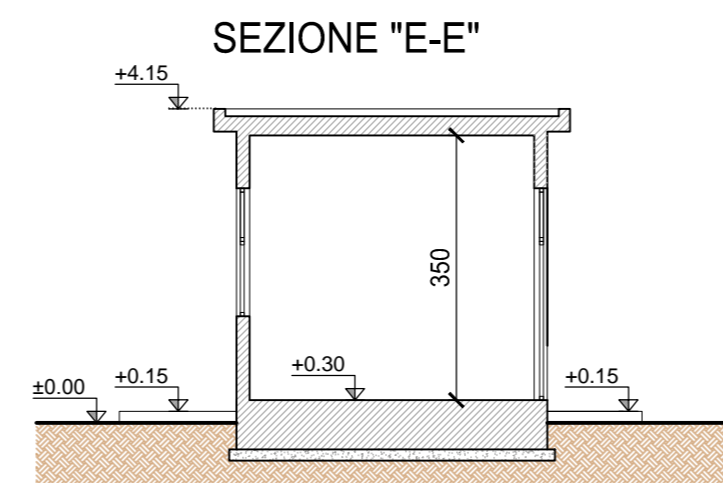
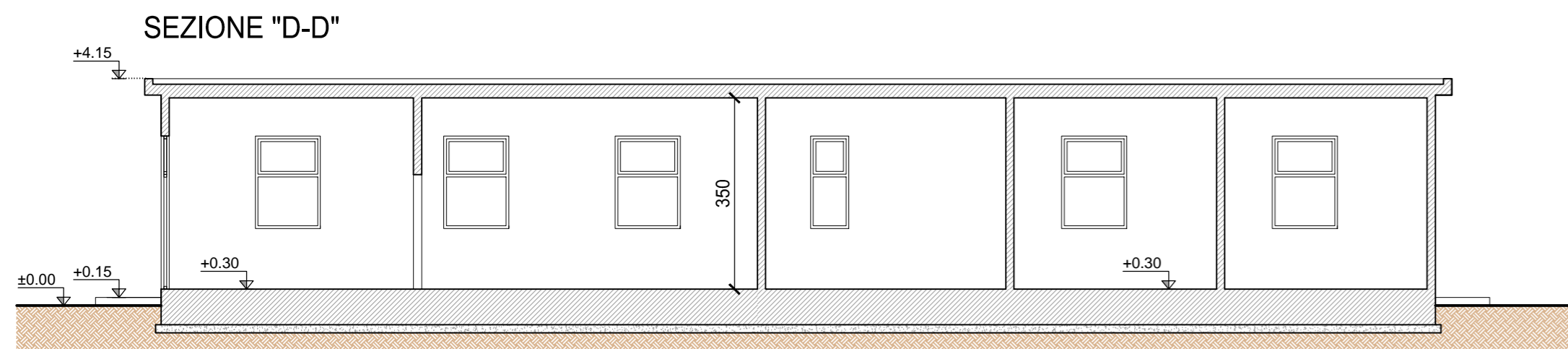
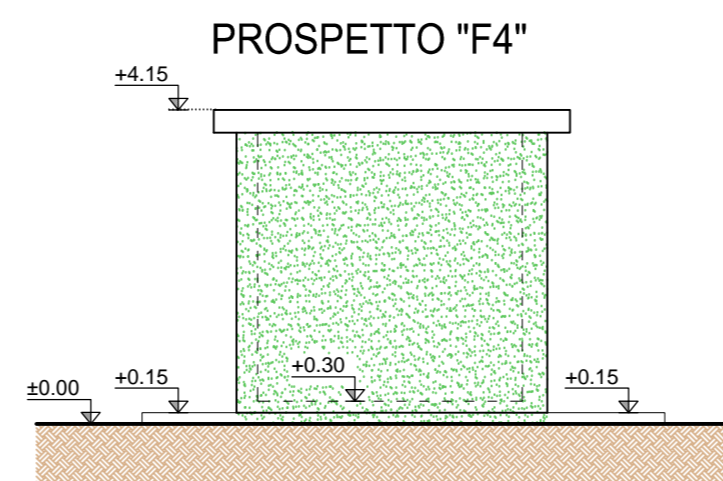
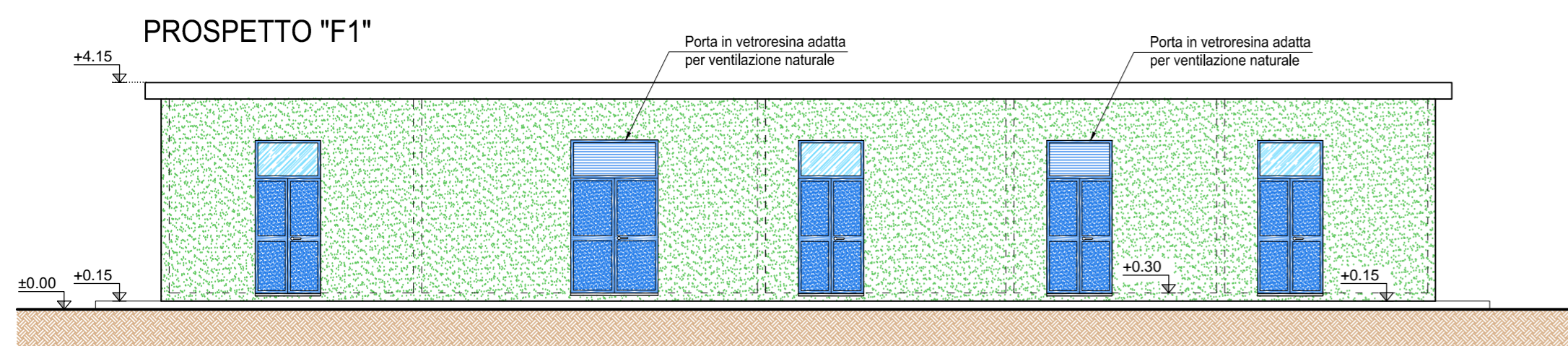
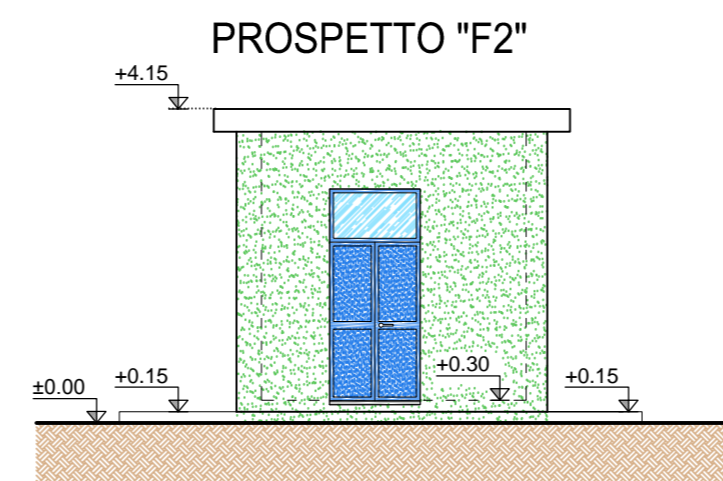
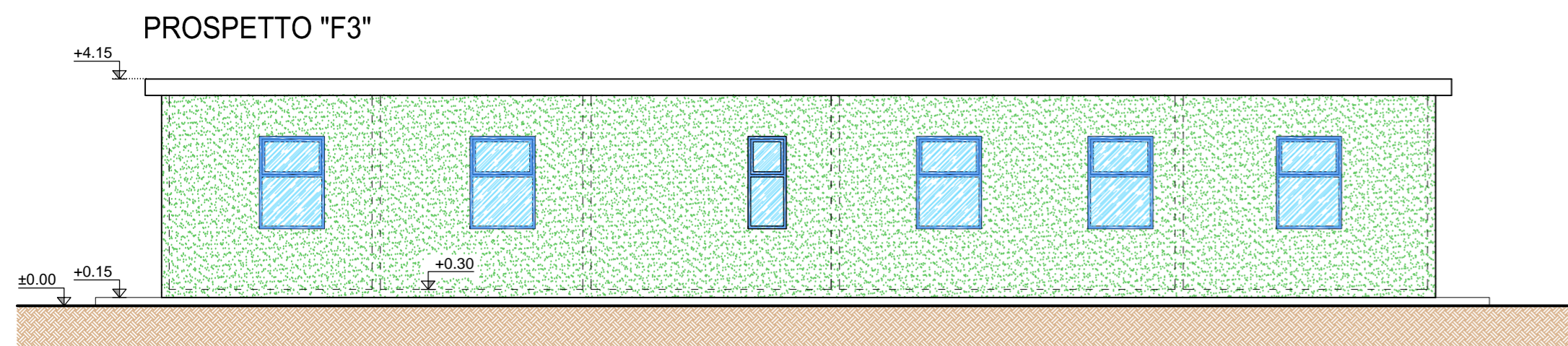


LOCALI APPARECCHIATURE DI SERVIZIO DELLA CABINA DI CONSEGNA

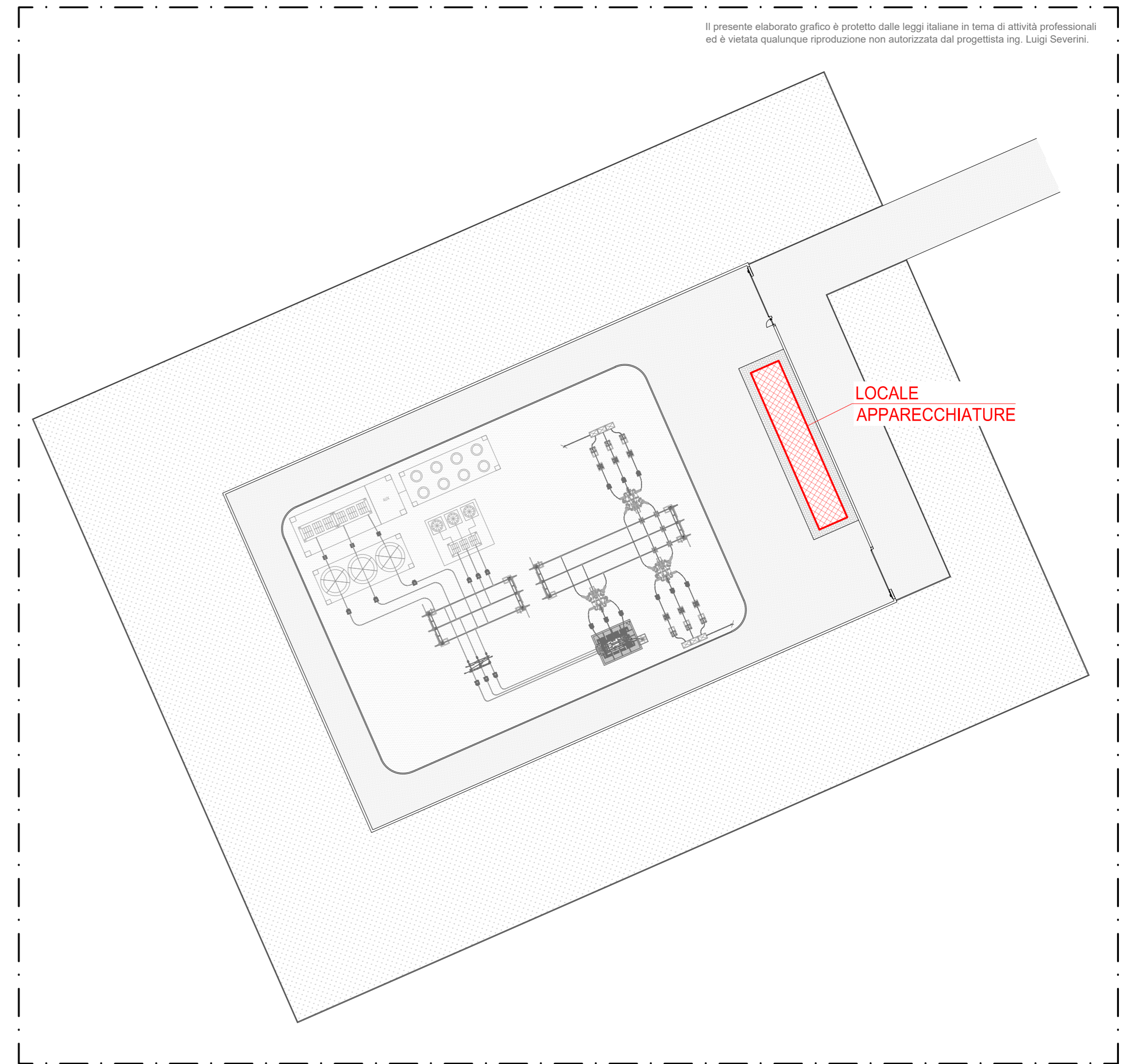


LEGENDA	
	PARETE ESTERNA
	TRAMEZZO INTERNO
	QUOTE IN PIANTA
	QUOTE SUI PROSPETTI
	FINESTRE
	PORTE ESTERNE
	PORTE INTERNE



PIANTA CHIAVE

Il presente elaborato grafico è protetto dalle leggi italiane in tema di attività professionali ed è vietata qualunque riproduzione non autorizzata dal progettista Ing. Luigi Severini.



Ministero delle Infrastrutture e dei Trasporti
Domanda di Autorizzazione Unica ex art. 12 DLgs 387/2003

Ministero dell'Ambiente
Procedura di Valutazione di Impatto Ambientale ex DLgs. 152/2006

PROGETTO PRELIMINARE
PER LA REALIZZAZIONE DI UN PARCO EOLICO
OFFSHORE NEL CANALE DI SICILIA

Locali Apparecchiature di Servizio - Pianta e Sezioni



REV	DATA	DESCRIZIONE	DESIGNER	PLANNER
00	24.07.2019	EMESSO PER APPROVAZIONE	DONADEI	SEVERINI

NUM.COMM.	ANNO	COD.	NUM.ELAB.	DESCRIZIONE ELABORATO	REV.	R.L.
F0119A	2019	T39	LOCAPP	00b		

T39

F0119A.T39.LOCAPP.00.b

Progetto
Dott. Ing. Luigi Severini

Elaborazioni
ILStudio.
Engineering & Consulting Studio

Concept & Innovations
NiceTechnology®