

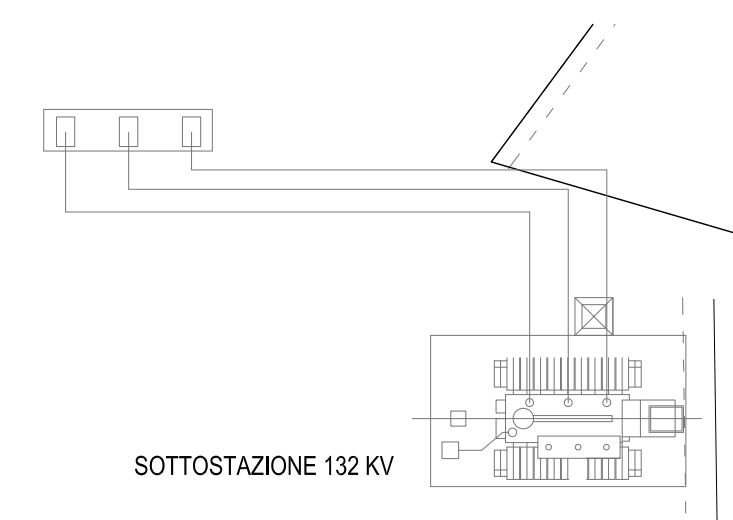


**LEGENDA:**

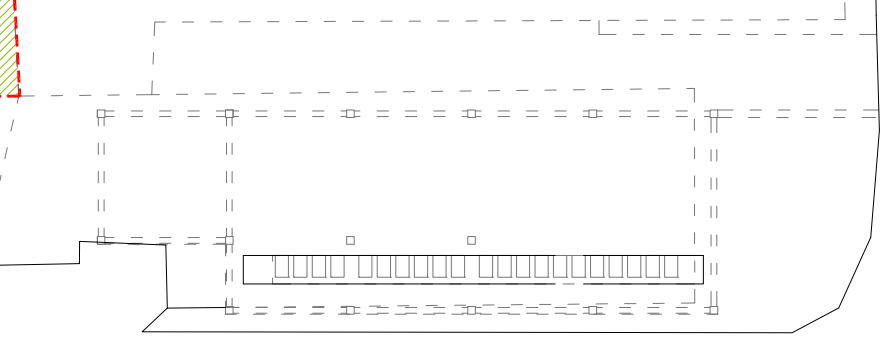
 Area non oggetto di intervento

 Area oggetto di intervento

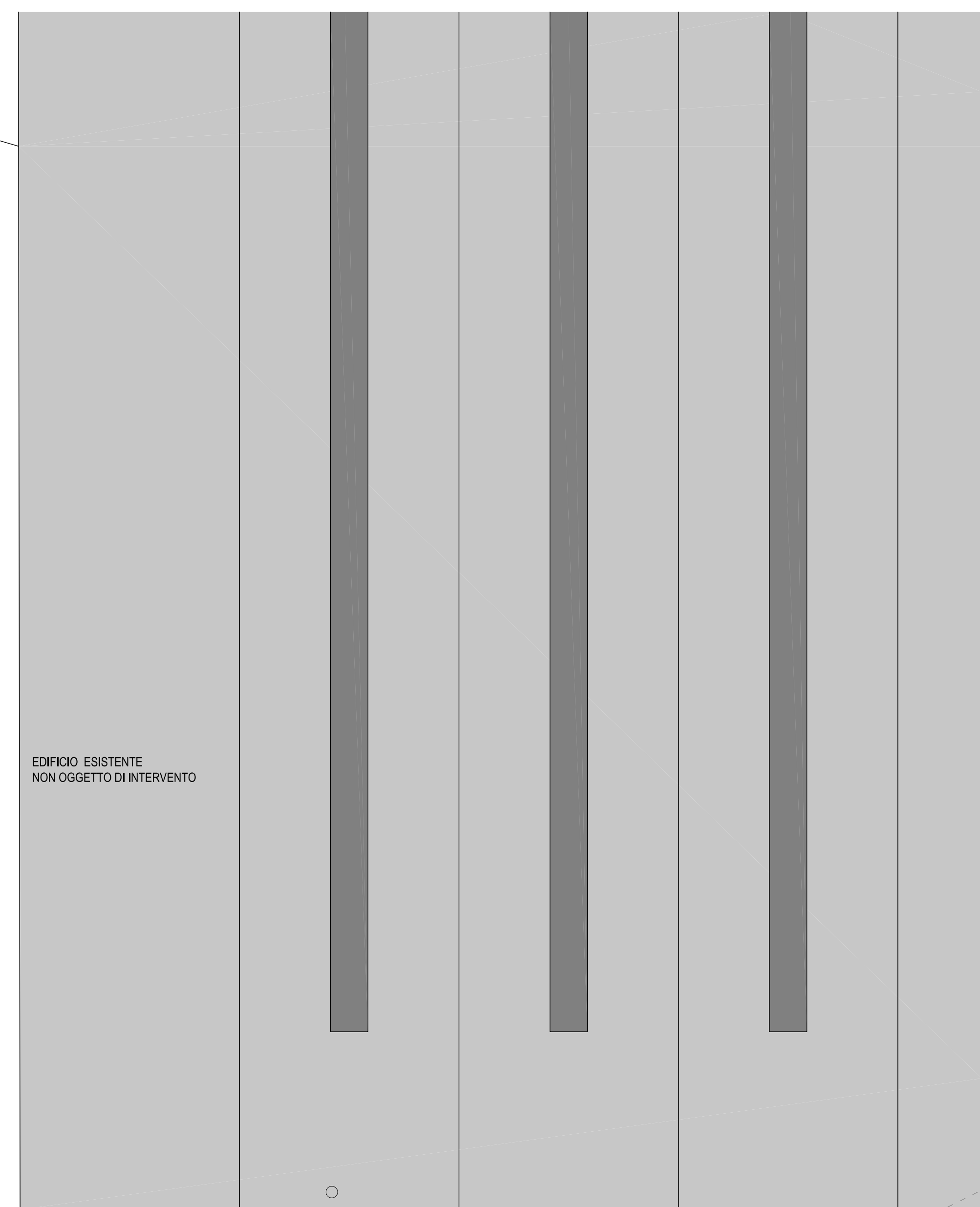
 Quote altimetriche relative



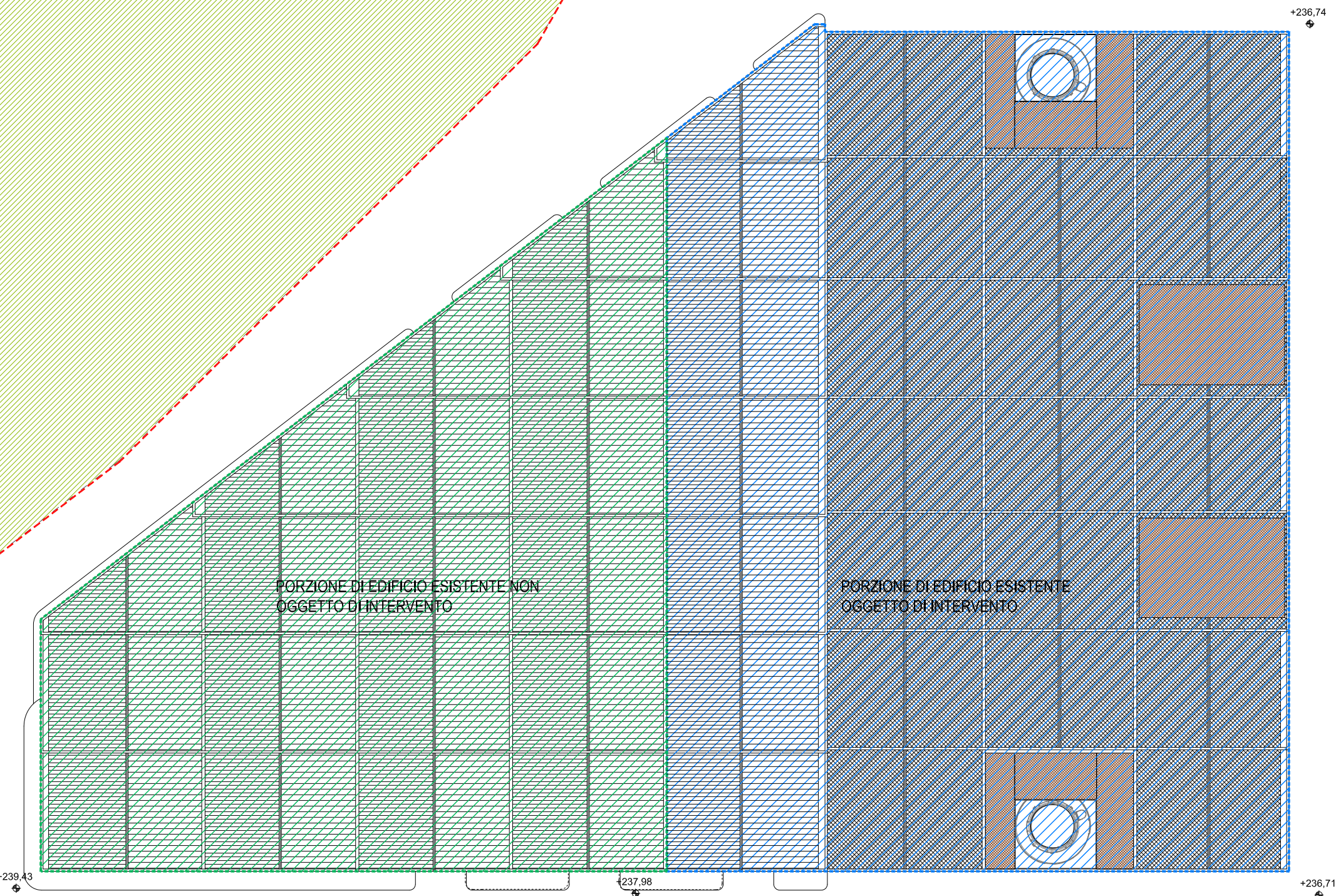
SOTTOSTAZIONE 132 KV



STRADA PRIVATA INTERNA



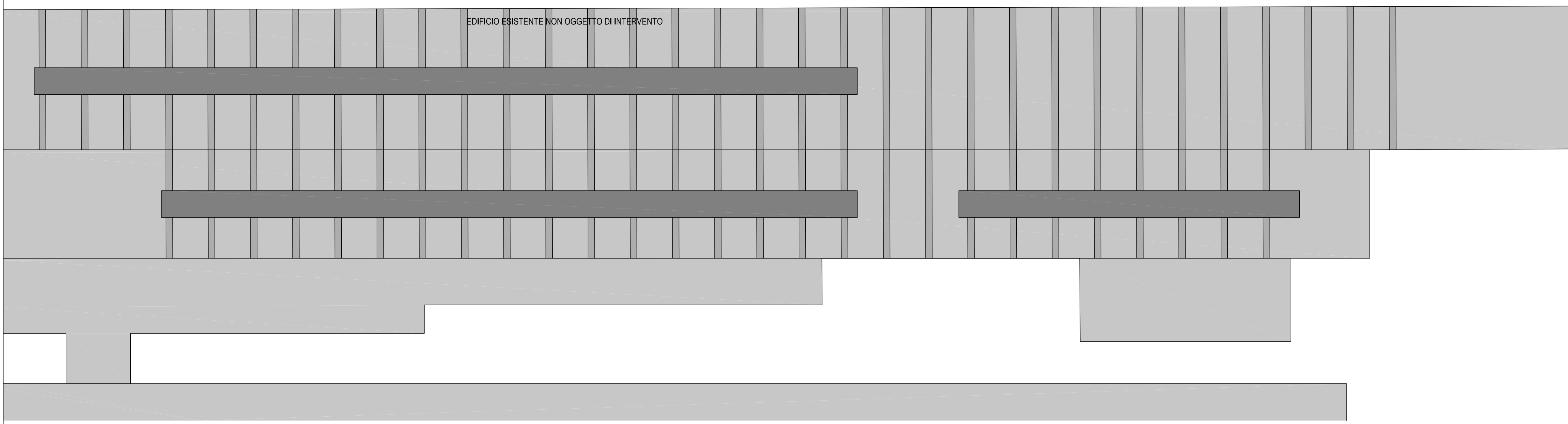
EDIFICIO ESISTENTE  
NON OGGETTO DI INTERVENTO



PORZIONE DI EDIFICIO ESISTENTE  
NON OGGETTO DI INTERVENTO

PORZIONE DI EDIFICIO ESISTENTE  
OGGETTO DI INTERVENTO

STRADA PRIVATA INTERNA



EDIFICIO ESISTENTE NON OGGETTO DI INTERVENTO



Comune di Nave  
Impianto Peaker per bilanciamento rete elettrica  
via Bologna 19, Nave (BRESCIA)

INTEGRAZIONI RICHIESTE DA COMMISSIONE PER IL PAESAGGIO - COMUNICAZIONE PROT. N. /VI.00-1/2019 DEL 05 / 06 / 2019

PROGETTO: PIANTE\_Pianta coperture scala: 1\_500

COMMITTENTE:  
DUFERCO SVILUPPO s.p.a.  
Via Paolo Imperiale n. 4, Genova (GE) - P.IVA: 03594850178  
PEC: as.dufenergyitalia@pec.duferco.it - TEL: 010 893 0843  
Data: GIUGNO 2019  
Aggiornamenti:  
Tavola

Geom. Luca Costa - C.F.:CSTLCU66L19B157N  
Luigi Serbelli Architetto - P.IVA:03031050986  
via A. Taddei, 49, 25125 Brescia tel/fax 030 3546070  
luca@studiotecnicoocosta.it  
luca.costa@geopec.it  
aa-Is  
via oberdan, 140, 25128 brescia tel/fax 030 3099680  
www.aa-Is.com  
info@aa-Is.com

**PO1**

1907\_190610\_P01

Tutti i diritti di riproduzione e rielaborazione sono riservati