

ASJA AMBIENTE ITALIA S.p.A.

via Ivrea, 70 - 10098 Rivoli (To)

REALIZZAZIONE DI NUOVA STAZIONE TERNA DI SMISTAMENTO A 150 KV AD AMPLIAMENTO DELLA STAZIONE 380/150 KV DI TROIA (FG)

PROGETTO DEFINITIVO



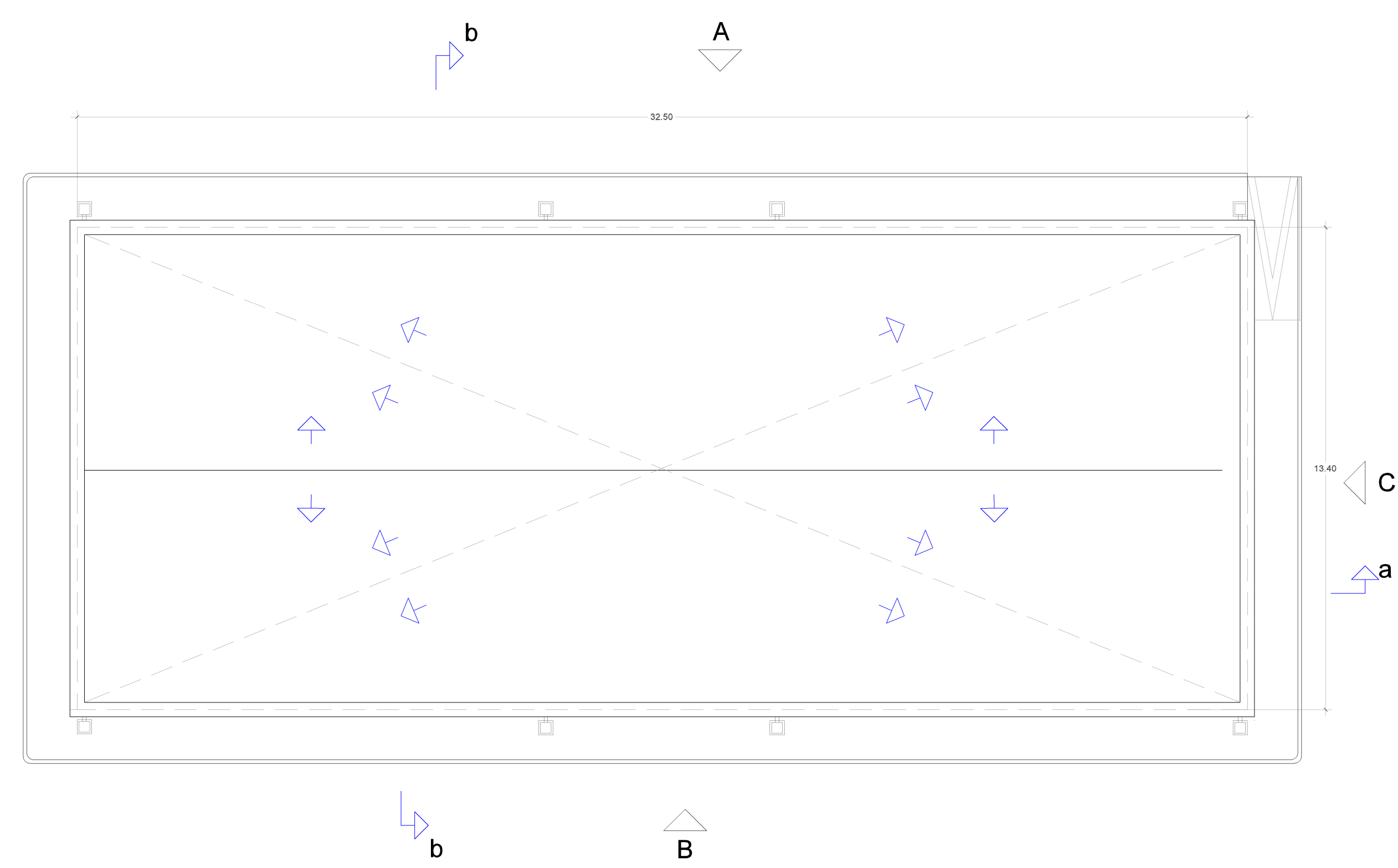
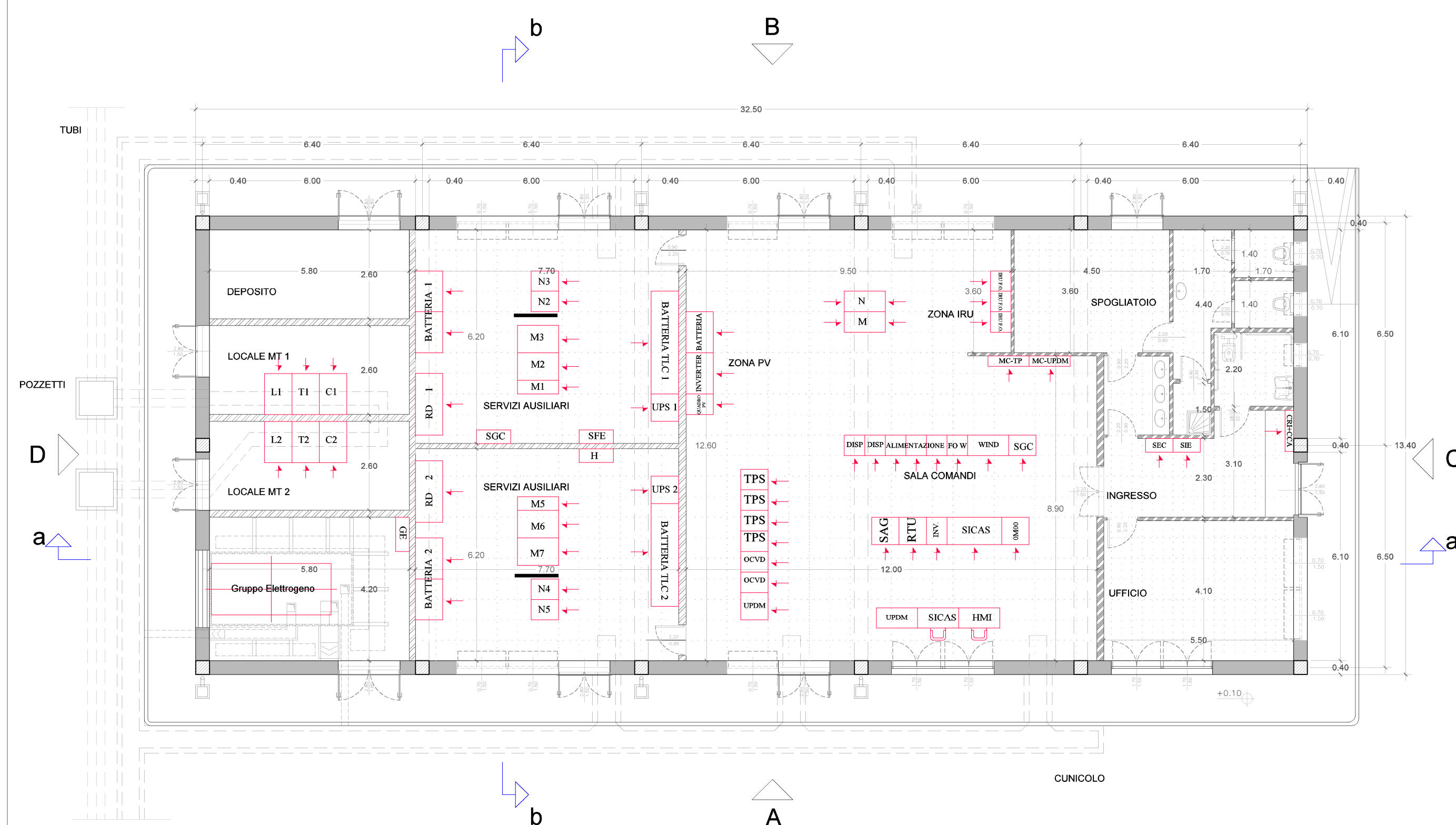
Tecnico
ing. Gianluca B. BISCOTTI

Collaborazioni
ing. Antonio CRISAFULLI

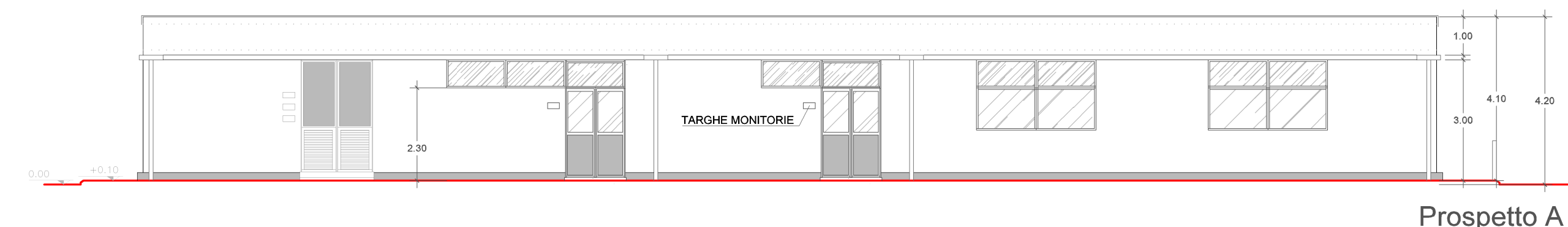
Responsabile commessa
ing. Gianluca B. BISCOTTI



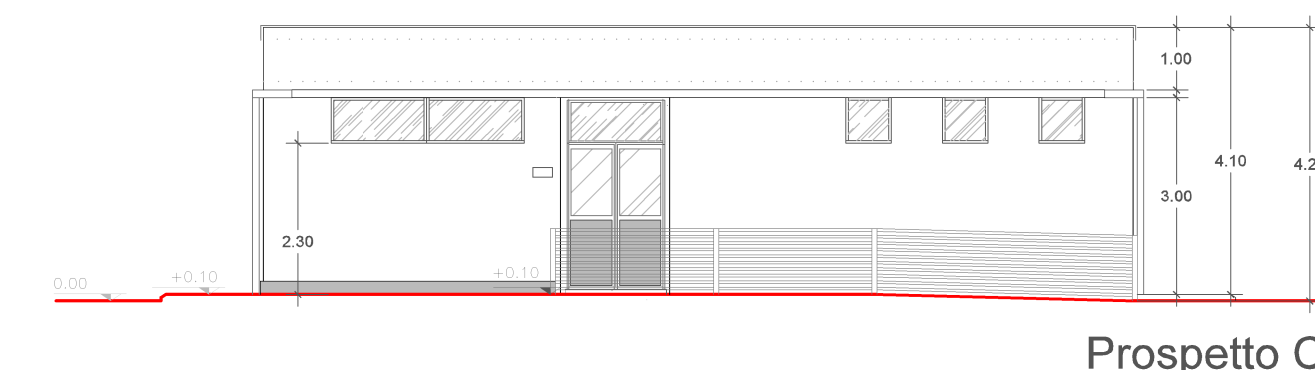
TAVOLA	TITOLO	COMMESSA	TIPOLOGIA
R04	PIANTA, PROSPETTI E SEZIONI DELL'EDIFICIO SERVIZI AUSILIARI, COMANDO E CONTROLLO TERNA	11037	D
REVISIONE	00	CODICE ELABORATO DW11037D-R04	
FOGLIO	1/1	SOSTITUISCE SOSTITUITO DA -- --	
REV	DATA	NOME FILE SCALA	
00	13/04/2011	Emissione	
01		MODIFICA	
02		DISEGNATO CONTROLLATO APPROVATO	
03		ing. Crisafulli ing. Biscotti ing. Biscotti	
04			
05			



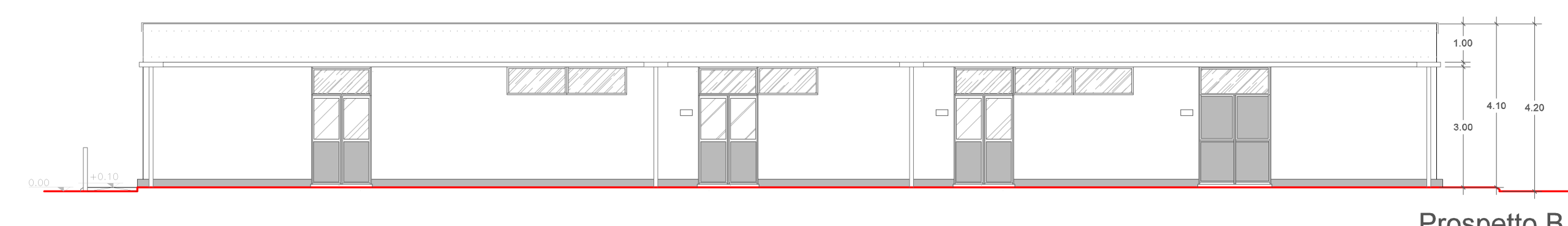
- Muri REI 120
- Tramezzi in calcestruzzo cellulare
- Pannellature perimetrali



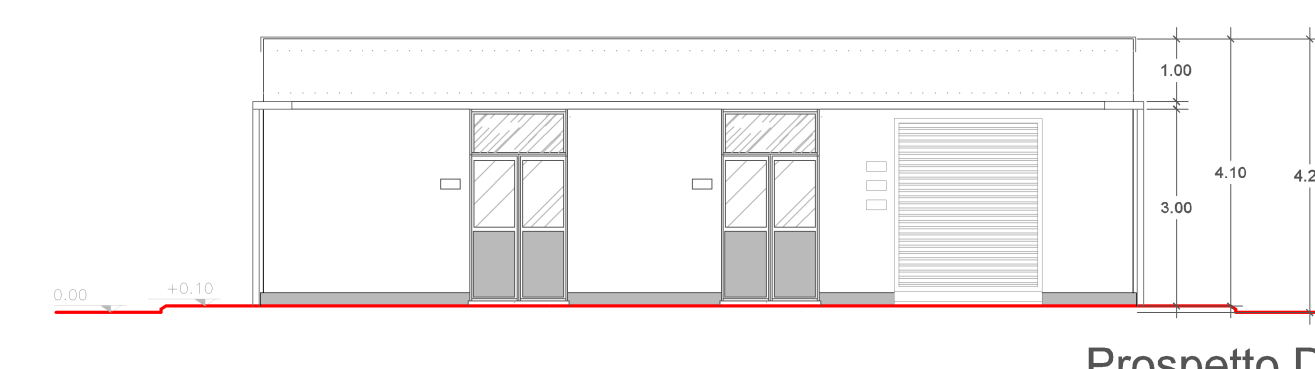
Prospetto A



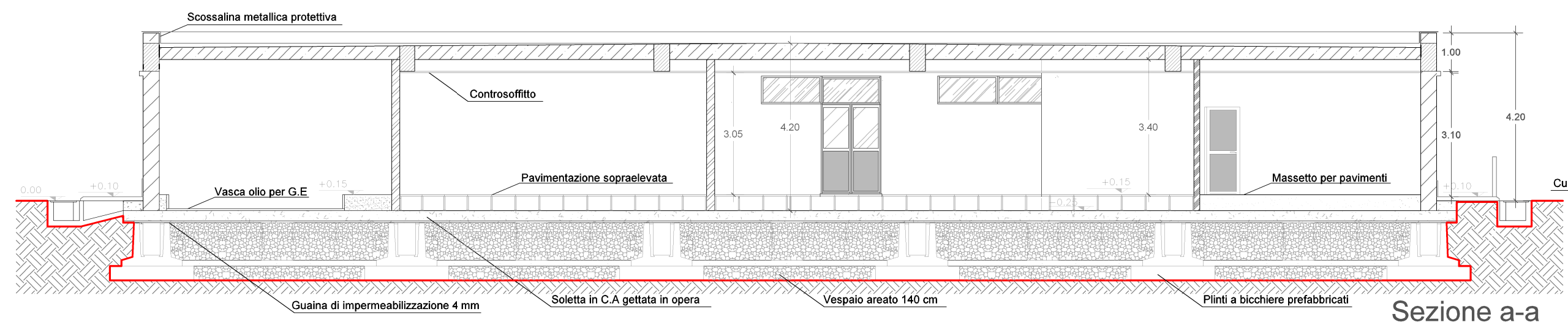
Prospetto C



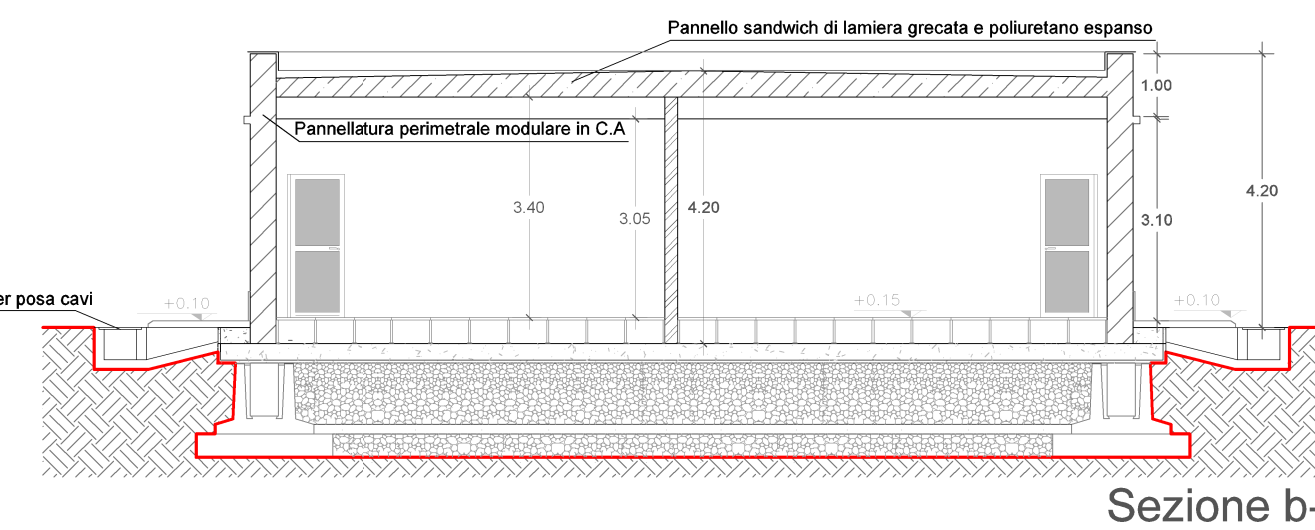
Prospetto B



Prospetto D



Sezione a-a



Sezione b-b