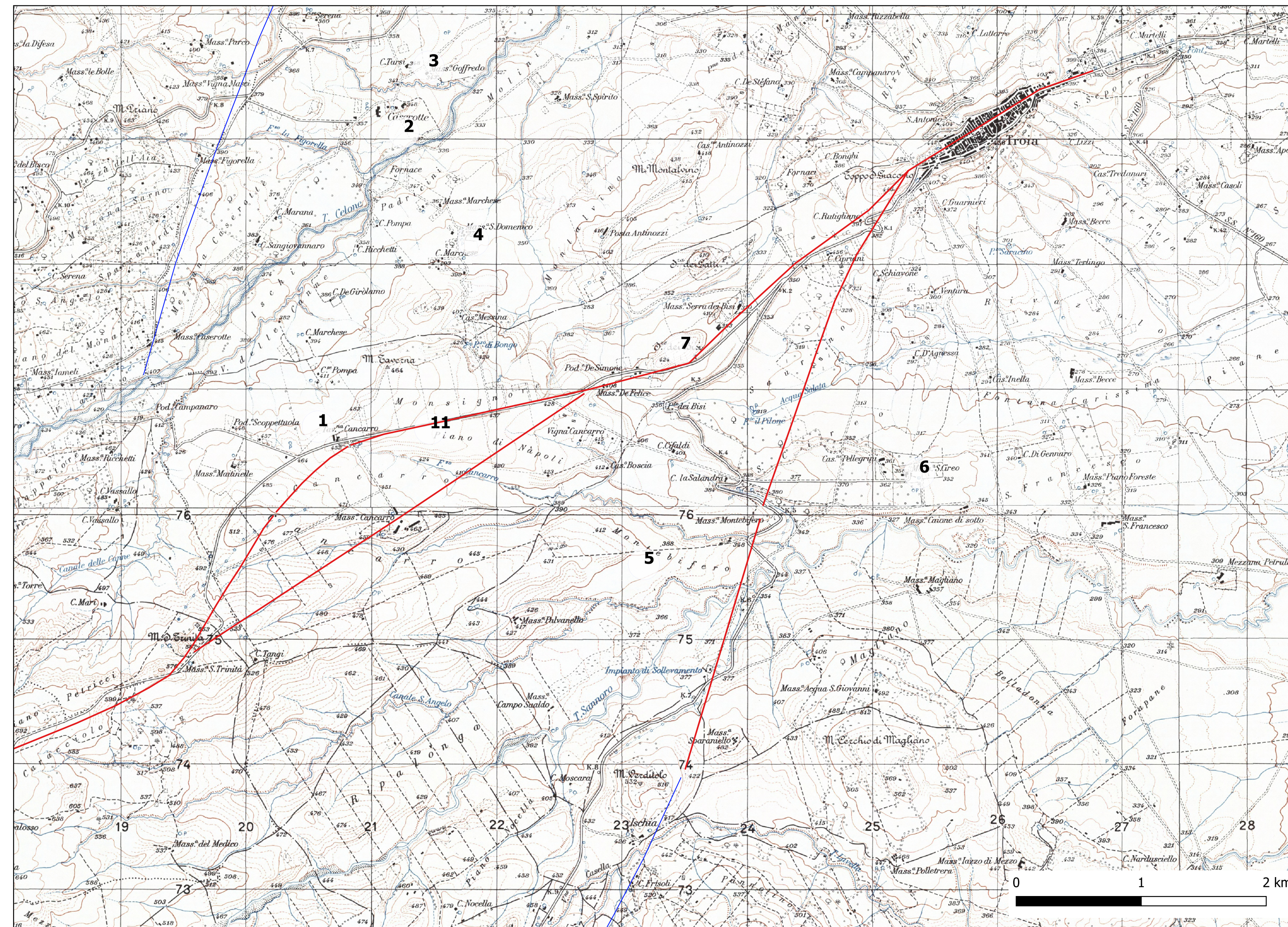


Legenda

- viabilità antica
- viabilità antica tratteggiata
- Segnalazioni bibliografiche



PROPONENTE
EOLO 3W SICILIA S.R.L.
VIALE LIEGI, 7 – 00198 ROMA



Impianto di produzione di energia elettrica da fonte eolica costituito da n. 6
aereogeneratori per una potenza complessiva di 33,6 MW, denominato

“PARCO EOLICO DI TROIA – LOCALITÀ CANCARRO”



Regione Puglia



Comune di Troia (FG)

Nome Elaborato : tav. 1 - Segnalazioni archeologiche bibliografiche su tavolette
IGM F° 163 II SO - 174 I NO

Autori : CAST s.c.r.l.



Riferimenti documento: 30/10/2019 – Tav_01_2019

