

**LEGENDA**

**AMBITI URBANI**

**ACS** Centri e nuclei storici (Art. 131)

Edifici agricoli

Edifici di pregio storico-culturale e testimoniale

Edifici sparsi di pregio storico-culturale e testimoniale

Categorie d'intervento ammesse per gli edifici

Restauri scientifici

Restauri e risanamenti conservativi

Ripristino tipologico (solo per edifici di pregio storico-culturale e testimoniale)

**AUC n**

**AMBITI RURALI**

Ambiti agricoli di pregio storico-paesaggistico (Art. 137.1)

**ELEMENTI D'INTERESSE PAESAGGISTICO AMBIENTALE**

Zone di particolare interesse paesaggistico ambientale (Art. 15 del PSC)

Alvei attivi e inasi dei bacini idrici (AA)

Reticolo idrografico principale

Reticolo idrografico secondario

Reticolo idrografico minore

Esposizione ad alta tensione esistenti

Linee aeree di rispetto

Elettrodotti ad alta tensione esistenti (15 kV) a fasce laterali di rispetto

SIC - ZPS

**DOTAZIONI TERRITORIALI**

Infrastruttura per l'urbanizzazione degli insediamenti

Zone di rispetto delle infrastrutture stradali e ferroviarie (Art. 142.4)

Corridoi ecologici secondari

**Elementi a rischio di frana**

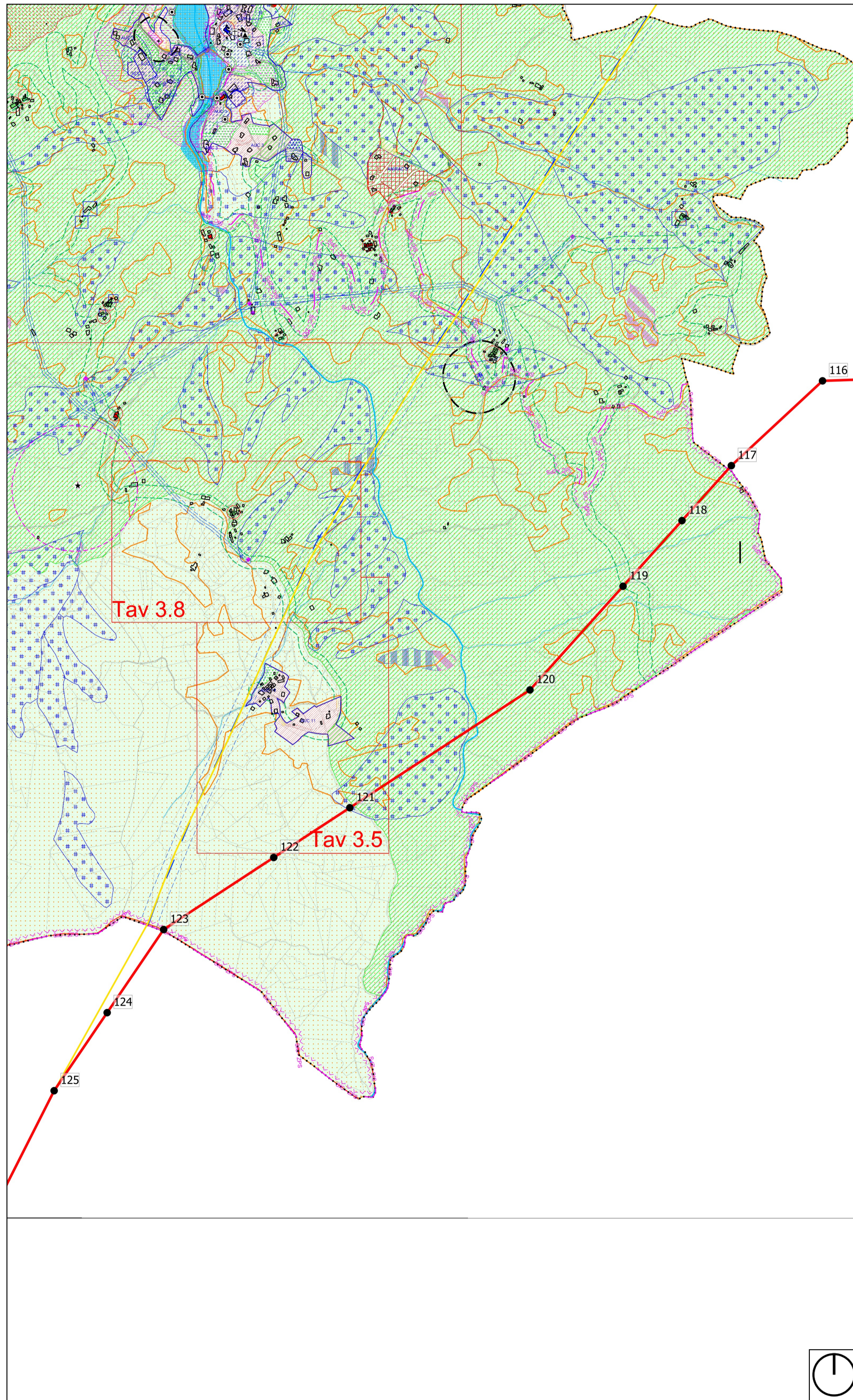
Frane quietanti

Pericolosità sismica (Tav. 2.c del PFCP)

FP - Frane attive con acclività >= 15° di nuova individuazione

F - Frane attive con acclività < 15° di nuova individuazione

D - Faglie e/o discontinuità tettonica



**TUTELA DEI VERSANTI E SICUREZZA IDROGEOLOGICA**

Elementi a rischio di frana da sottoporre a verifica delle USE R1, R2, R3 ed R4

Rischio molto elevato (R4)

Rischio molto elevato (R3)

Rischio molto elevato (R2)

Rischio molto elevato (R1)

Frane quietanti

Pericolosità sismica (Tav. 2.c del PFCP)

FP - Frane attive con acclività >= 15° di nuova individuazione

F - Frane attive con acclività < 15° di nuova individuazione

D - Faglie e/o discontinuità tettonica

**Principali ambiti di potenzialità archeologica**

Pianori di versante e aree di pendio

Corridoi ecologici secondari

**TUTELA DELLE ACQUE PUBBLICHE**

Reticolo idrografico principale

Reticolo idrografico secondario

Reticolo idrografico minore

**ELEMENTI D'INTERESSE PAESAGGISTICO AMBIENTALE**

Zone di rispetto

Tracciato della strada Flaminia Militare e ambito di tutela

Viabilità storica d'interesse paesaggistico e culturale

Viabilità storica ancora in uso con funzioni di rilievo intercomunale

Viabilità storica ancora in uso con funzioni di rilievo comunale

Area forestali e boschive (Art. 14 del PSC)

**Zone di particolare interesse paesaggistico ambientale (Art. 15 del PSC)**

Territorio urbanizzato

Edifici agricoli

Edifici di pregio storico-culturale e testimoniale

Edifici di interesse storico-architettonico

Edifici sparsi di pregio storico-culturale e testimoniale

Categorie d'intervento ammesse per gli edifici

Restauri scientifici

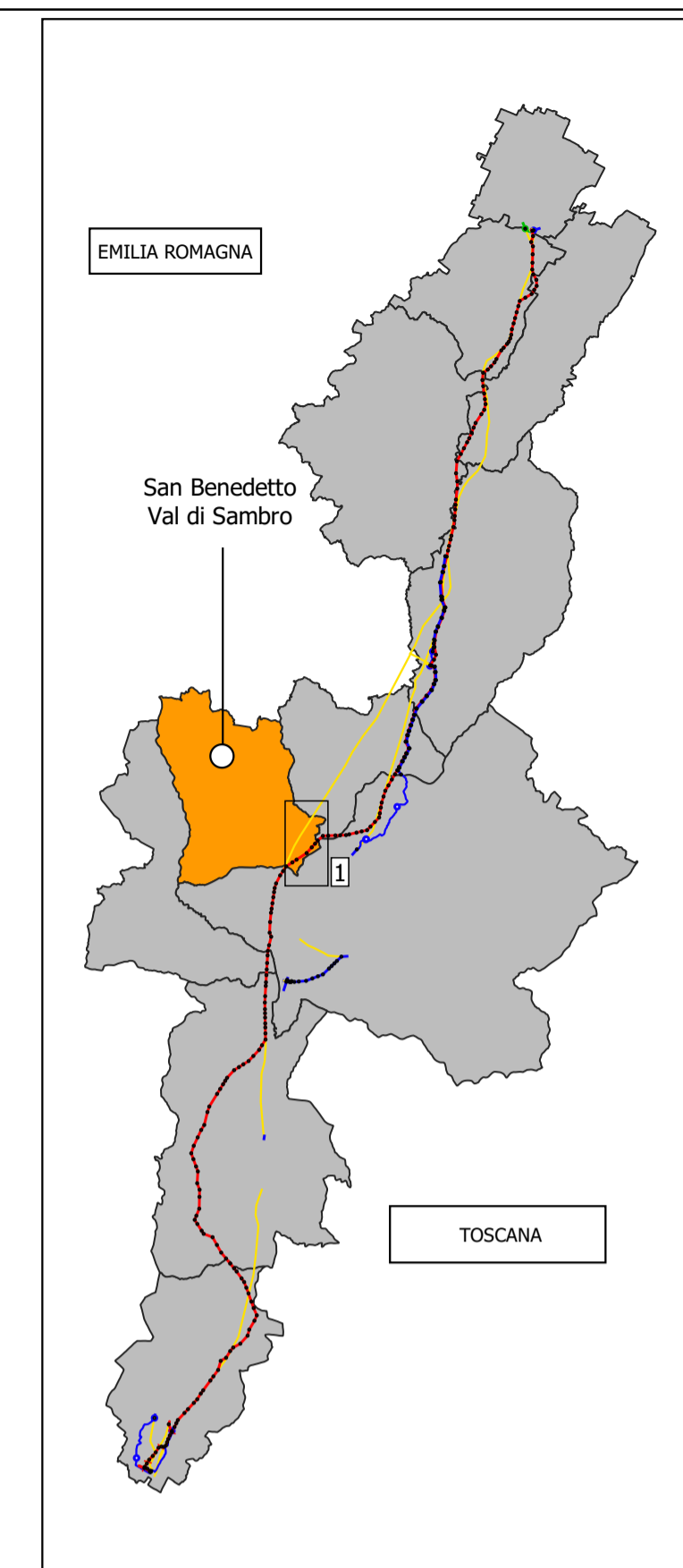
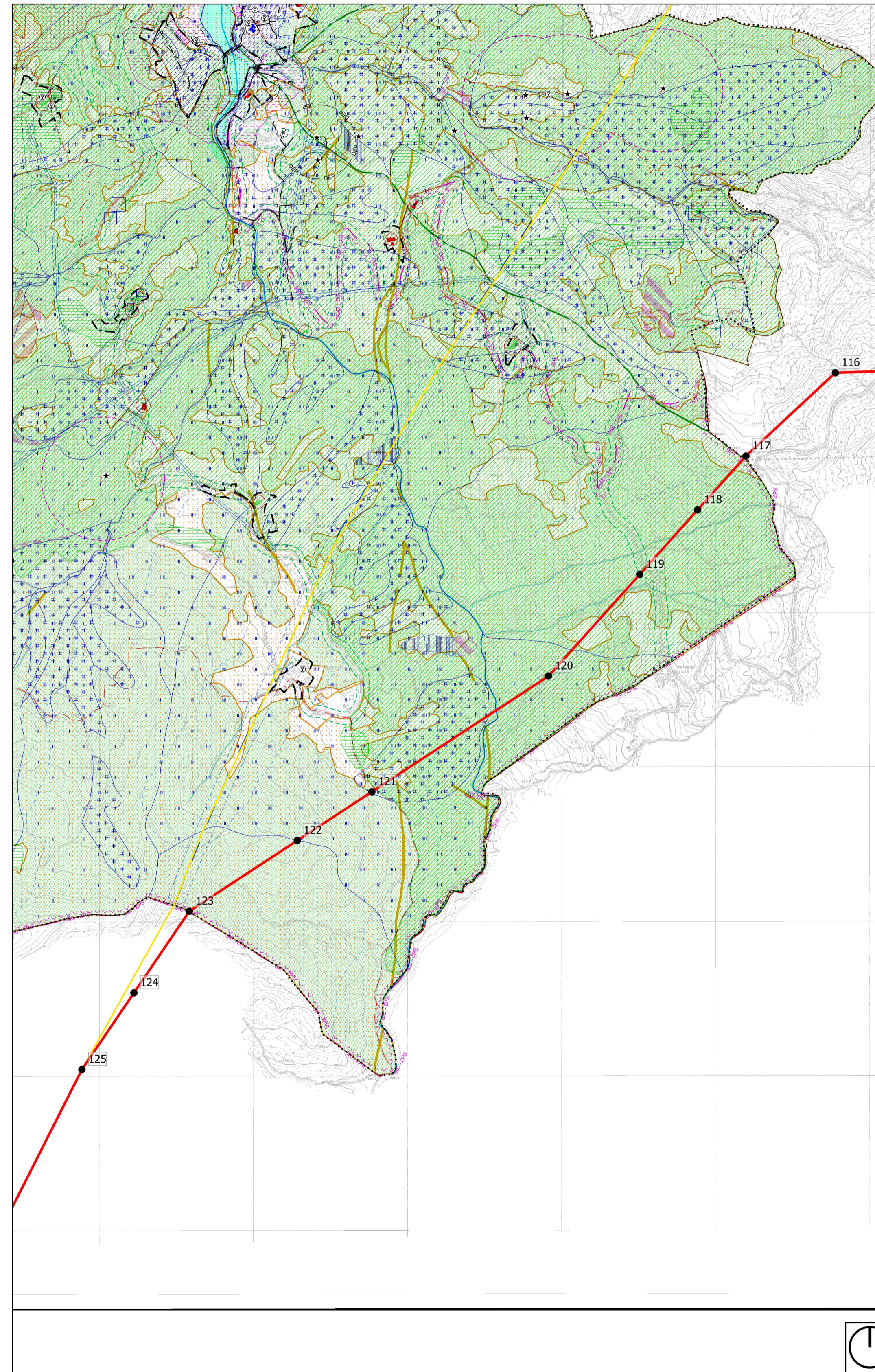
Restauri e risanamenti conservativi

Ripristino tipologico (solo per edifici di pregio storico-culturale e testimoniale)

SIC - ZPS

SIC - ZPS

Confine Comunale



**Legenda**

- Sostegni in progetto
- Linea in progetto
- 380 kV Linea aerea singola terna
- 380 kV Linea aerea doppia terna
- 220 kV Linea Aerea
- 220 kV Cavidotto
- 132 kV Linea aerea
- 132 kV Cavidotto
- Demolizioni
- Linee esistenti
- Stazioni elettriche

0 200 400 600 800 m

ESTERNO	00	30/08/2019	Prima emissione	M. Ghilardi L. Morra	CESI	AJUNENERG
	N.	DATA	DESCRIZIONE	ELABORATO		
REVISIONI						
	00	30/08/2019	Accettata versione 00	M. Freggiotti-V. Pedacchini	N. Rivabene	
	N.	DATA	DESCRIZIONE	ESAMINATO	ACCETTATO	

NUMERO E DATA ORDINE: LdA 4000057900 del 20/10/2015

MOTIVO DELL'INVIO:  PER ACCETTAZIONE  PER INFORMAZIONE

CODIFICA ELABORATO: DGDR04002BIAM002866\_07

TITOLO ELABORATO: Elettrodotto 380 kV S.E. Colunga - S.E. Calenzano ed opere connesse

Relazione paesaggistica

Stralci piani comunali

TIPOLOGIA ELABORATO: Disegno, PROGETTO, Elettrodotto 380 kV Colunga - Calenzano

NOME DEL FILE	SCALA CAD	FORMATO	SCALA	FOGLIO
DGDR04002BIAM002866_07_Piani comunali.ogx	1 unità = 1	A1	1:10000	10/15

Questo documento contiene informazioni di proprietà Terna SpA e deve essere utilizzato esclusivamente dal destinatario in relazione alle finalità per le quali è stato ricevuto. E' vietata qualsiasi forma di riproduzione o divulgazione senza l'esplicito consenso di Terna SpA. This document contains information proprietary to TERNA S.p.A. and it will have to be used exclusively for the purposes for which it has been furnished. Whichever shape of spreading or reproduction without the written permission of TERNA S.p.A. is prohibited.