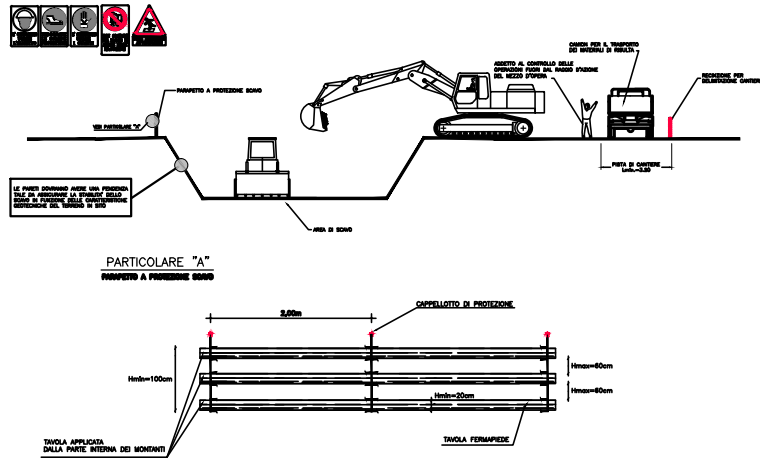
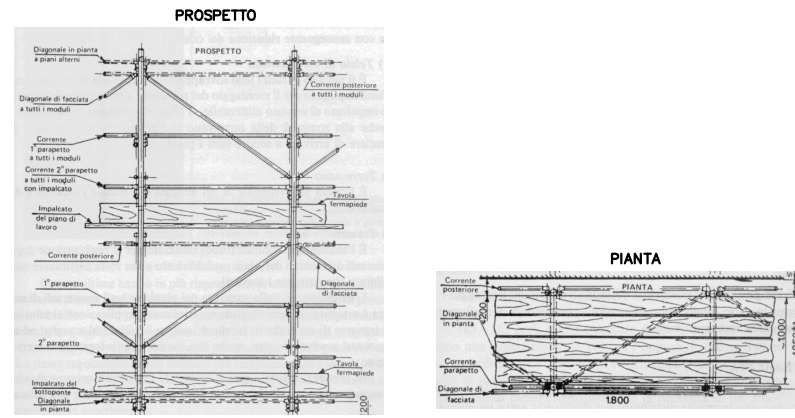


SCAVO MECCANICO

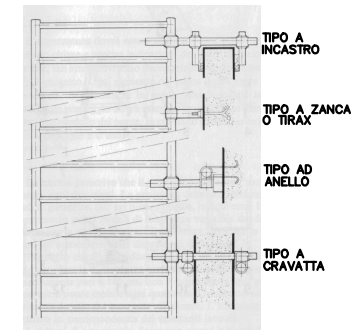


PONTEGGIO

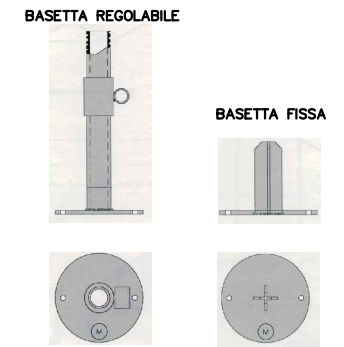
SCHEMA DI MONTAGGIO



SCHEMA DI ANCORAGGIO

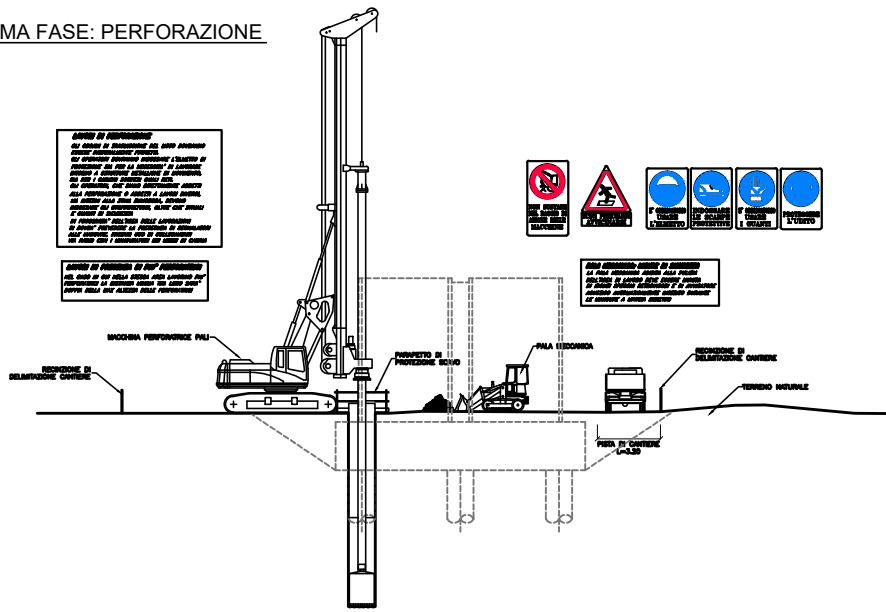


COMPONENTI DI MONTAGGIO

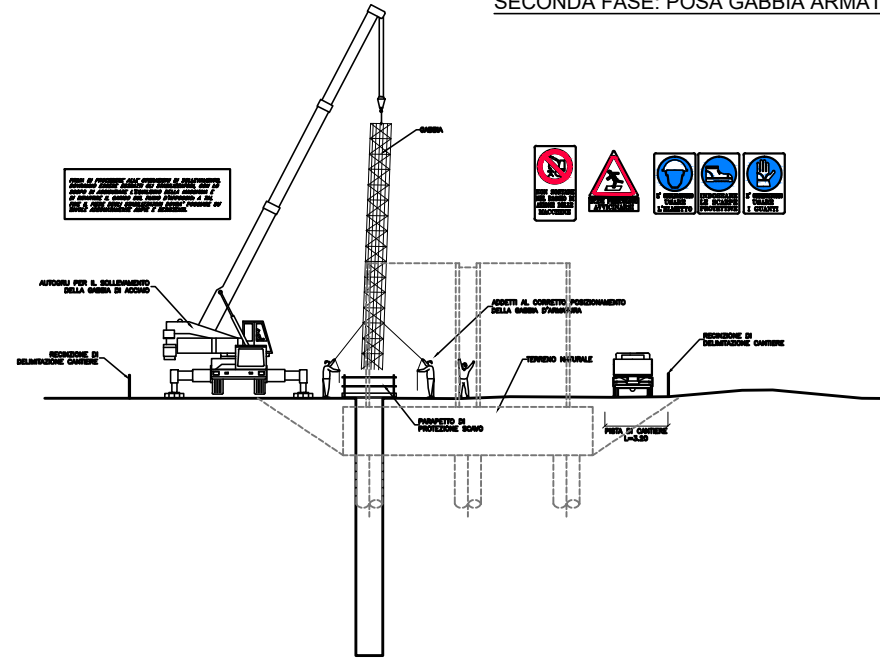


PERFORAZIONE, ARMATURA E GETTO PALI DI FONDAZIONE VIADOTTO

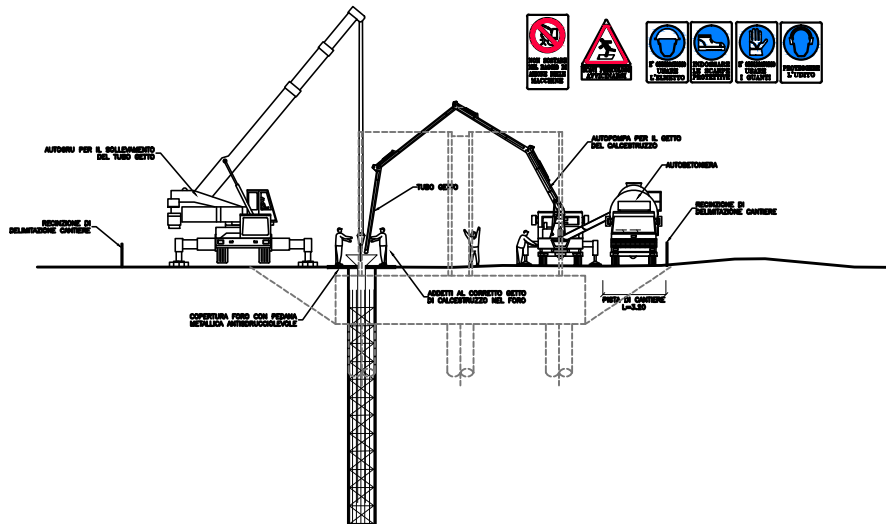
PRIMA FASE: PERFORAZIONE



SECONDA FASE: POSA GABBIA ARMATURA PALO

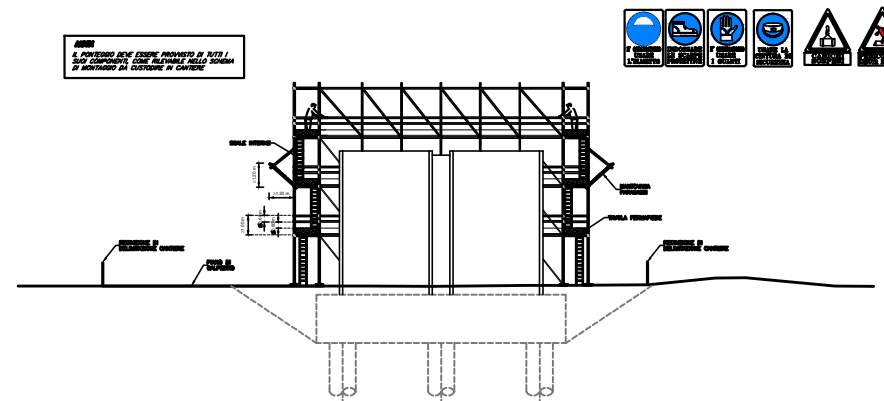


TERZA FASE: GETTO CALCESTRUZZO



PONTEGGIO PER REALIZZAZIONE PULVINI E BAGGIOLI

REALIZZAZIONE PULVINI E BAGGIOLI



COMMITTENTE: **RFI** (Rete Ferroviaria Italiana) - GRUPPO FERROVIE DELLO STATO - DIREZIONE INVESTIMENTI - S.O. PROGETTO ADRIATICA

DIREZIONE LAVORI: **ITALFER** (Gruppo Ferrovie dello Stato)

U.O.: AREA OPERATIVA CENTRO SUD
PM Nodi di Roma e Falconara, Orte - Falconara e Bologna - Falconara

PROGETTO ESECUTIVO

LINIA FERROVIARIA: ADRIATICA
INTERVENTO: VARIANTE DI FALCONARA
SZ - SICUREZZA
Piano di sicurezza e coordinamento
Apprestamenti costruttivi - pali di fondazione pile viadotto

APPALTATORE	IL PROGETTISTA	SCALA					
RICCIARDELLO COSTRUZIONI S.p.A.	TECH PROJECT (ingegneria integrata.it)						
IL DIRETTORE TECNICO Ing. Fabio Sigarella							
COMMESSA	LOTTO	FASE	ENTE	TIPO DOC.	OPERADISCIPLINA	PROGR.	REV.
IA1Y	00	E	ZZ	DX	SZ2100	001	B

PROGETTAZIONE							IL PROGETTISTA	
Rev.	Descrizione	Redatto	Data	Verificato	Data	Approvato	Data	Ing. Giancarlo Tassi
A	Prima emissione	F. Caporaso	28/11/2016	F. Gatti	28/11/2016	A. Mastari	30/11/2016	
B	Rev. integrativa del 13.05.2017	F. Caporaso	05/04/2017	A. Nattari	07/04/2017	G. Tassi	10/04/2017	

CIG: 5512584838 CUP: J41C0700000001 File: IA1Y_00_E_ZZ_DX_SZ2100_001_B.dwg