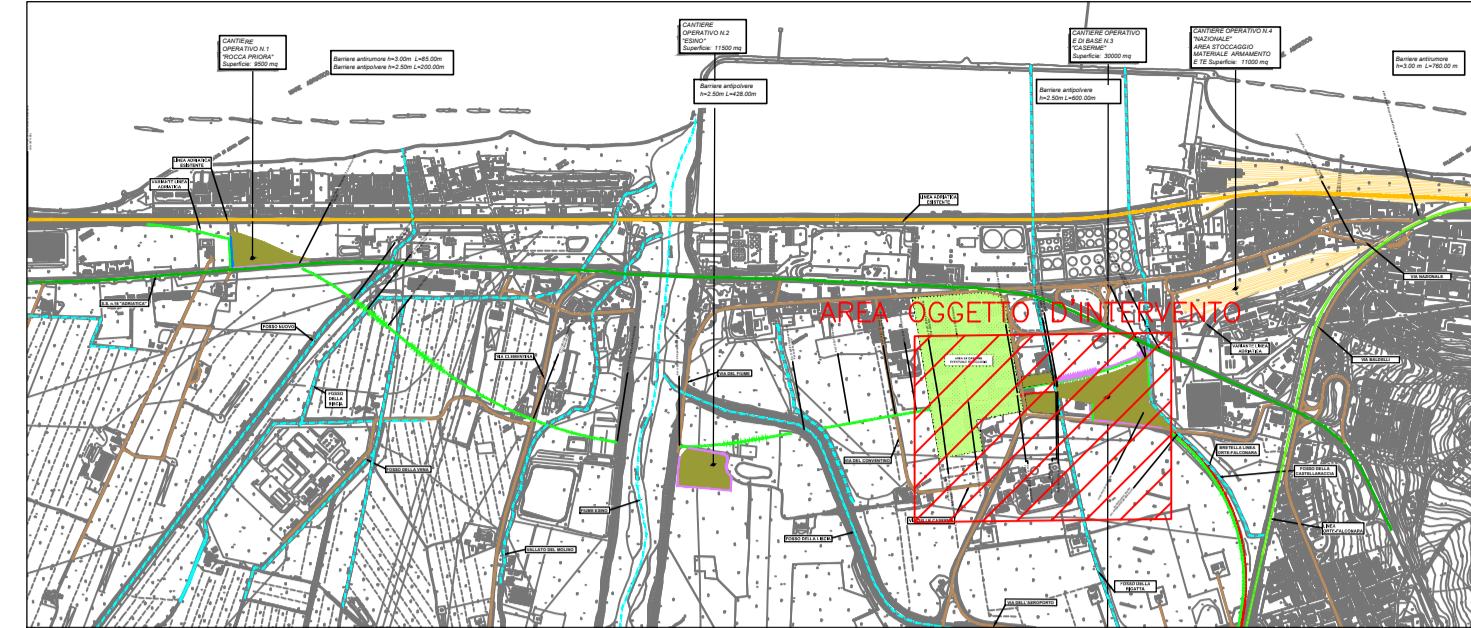


KEY - PLAN 1:20000



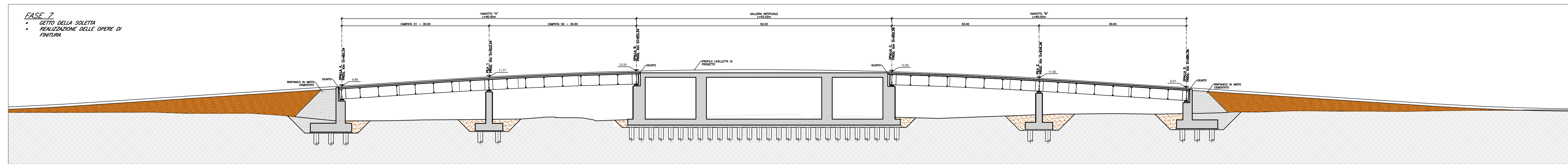
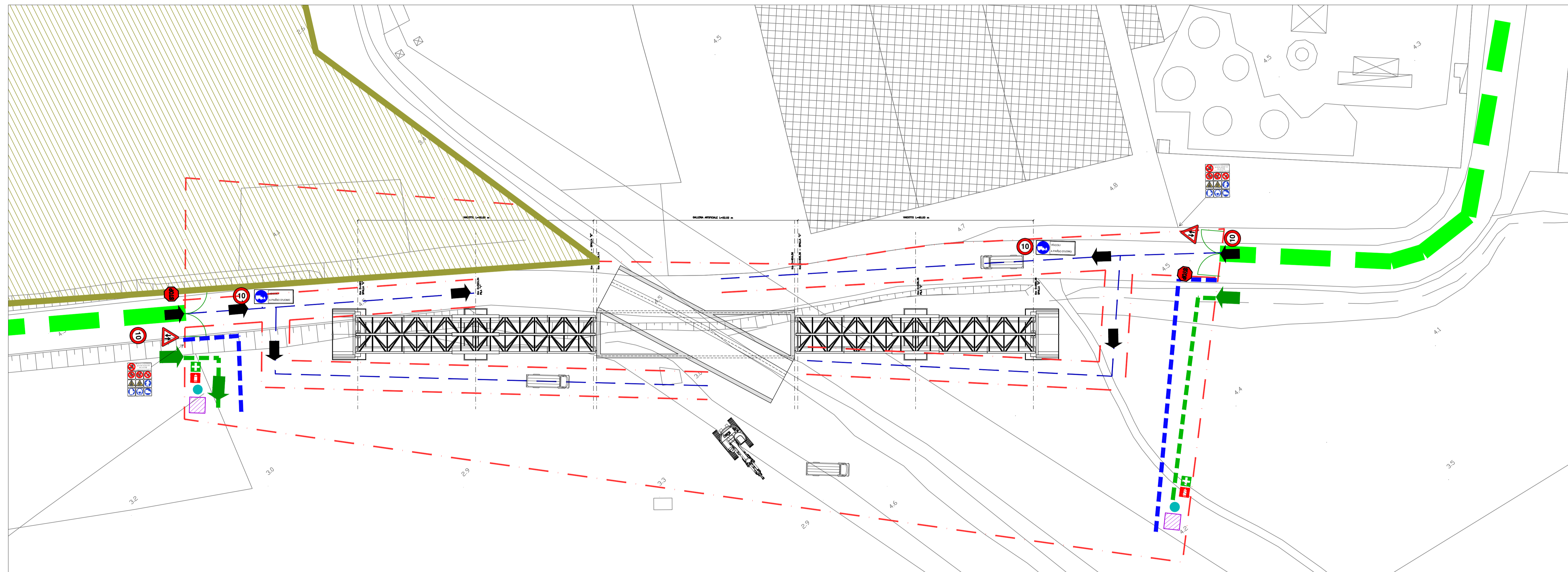
LEGENDA GENERALE

- BINARI ESISTENTI
- VIABILITA' PRINCIPALE (S.S. N.16 ADRIATICA)
- VIABILITA' SECONDARIA
- - - PISTE DI CANTIERE
- - - FOSSI E FIUMI
- CAMPO OPERATIVO

LEGENDA LAYOUT

- - - RECINZIONE DI CANTIERE MT. 696.30
- - - RECINZIONE DI CANTIERE CON TELO ANTIPOLVERE
- - - RECINZIONE AREA SCAVO MT. 600.80
- - - RECINZIONE DI CANTIERE CON NEW-JERSEY MT. 150
- CANCELLO DI ACCESSO (N.2)
- ACCESSO AL CANTIERE
- VIABILITA' DI CANTIERE
- ACCESSO PEDONALE
- PERCORSO PEDONALE
- SCAVI
- BOX DEPOSITO ATTREZZI (N.2)
- BAGNO CHIMICO E PUNTO ACQUA (N.2)
- PACCHETTO DI MEDICAZIONE NUMERI UTILI IN CASO DI EMERGENZA
- CARTELLO NORME DI SICUREZZA
- MACCHINE DI CANTIERE

Planimetria Layout di cantiere - FASE 7



LEGENDA CARTELLONISTICA D.LGS 81/08 E S.M.I.			
	PERICOLO GENERALE		DIVIETO DI ACCESSO ALLE PERSONE NON AUTORIZZATE
	CADUTA MATERIALI		DIVIETO DI PASSARE SOTTO I CARICHI SOSPESI
	TENSIONE ELETTRICA PERICOLOSA		DIVIETO DI SOSTARE NEL RAGGIO D'AZIONE DELL' ESCAVATORE
	PERICOLO DI MORTE		CONTROLLO TRIMESTRALE DELLE FUNI
	CARICHI SOSPESI		CASCO DI PROTEZIONE OBBLIGATORIO
	MATERIALE INFAMMABILE O ALTA TEMPERATURA		PROTEZIONE OBBLIGATORIA DELL'UDITO
	SOSTANZE NOCIVE IRRITANTI		PROTEZIONE OBBLIGATORIA DEGLI OCCHI
	SCHIACCIAMENTO DELLE MANI		PROTEZIONE OBBLIGATORIA DEL VISO
	PERICOLO SCHEGGE		GIUNTI DI PROTEZIONE OBBLIGATORI
	PERICOLO DI INCAMPIO		PROTEZIONE OBBLIGATORIA DEL CORPO
	CARRELLI DI MOVIMENTAZIONE		CALZATURE DI SICUREZZA OBBLIGATORIE
	DIVIETO DI AVVICINARSI ALLE PERSONE NON AUTORIZZATE		PROTEZIONE OBBLIGATORIA DELLE VIE RESPIRATORIE
	DIVIETO DI PASSARE E SOSTARE NEL RAGGIO DI AZIONE DELL'AUTOGRU		USO OBBLIGATORIO DELLA CINTURA DI SICUREZZA
	VIETATO FUMARE O USARE FIAMME LIBERE		PRONTO SOCCORSO
	DIVIETO DI SPERDERE CON ACQUA		PERCORSO / USCITA DI EMERGENZA
	DIVIETO DI RIMUOVERE LE PROTEZIONI E I DISPOSITIVI DI SICUREZZA		ESTINTORE
	DIVIETO DI INQUINARE		CARTELLO STOP
	CARTELLO LIMITE DI VELOCITA'		LAVORI IN CORSO
	CARTELLO LIMITE DI VELOCITA' POSIZIONATO IN PRESSIONE DI SPESA IN ACCENSIONE PER IL SOSTARE SUI STRADI		PERICOLO RESTRINGIMENTO DI CORSIA
	CARTELLO LIMITE DI VELOCITA' POSIZIONATO IN PRESSIONE DI SPESA IN ACCENSIONE PER IL SOSTARE SUI STRADI		CARTELLO DI GRANDE FORMATO DATI DI CANTIERE
	SENARIO POSIZIONATO IN PRESSIONE DI SPESA IN ACCENSIONE PER IL SOSTARE SUI STRADI		CARTELLO DI GRANDE FORMATO NORME DI SICUREZZA
	PERICOLO RESTRINGIMENTO DI CORSIA POSIZIONATO IN PRESSIONE DI SPESA IN ACCENSIONE PER IL SOSTARE SUI STRADI		CARTELLO DIVIETO DI ACCESSO
	PERICOLO CAIPRO SENSO DI CIRCOLAZIONE POSIZIONATO IN PRESSIONE DI SPESA IN ACCENSIONE PER IL SOSTARE SUI STRADI		CARTELLO PASSAGGIO OBBLIGATORIO A DESTRA
	SCAVI PERICOLOSI NON AVVICINARSI POSIZIONATO IN PRESSIONE DI SPESA IN ACCENSIONE PER IL SOSTARE SUI STRADI		CARTELLO PASSAGGIO OBBLIGATORIO DITTO O DESTRA/SINISTRA
	SEGNAL. DI SARE PRECEDENZA POSIZIONATO IN PRESSIONE DI SPESA IN ACCENSIONE PER IL SOSTARE SUI STRADI		

COMMITTENTE:  
  
 DIREZIONE INVESTIMENTI - S.O. PROGETTO ADRIATICA

DIREZIONE LAVORI:  
  
 GRUPPO FERROVIE DELLO STATO

U.O. : AREA OPERATIVA CENTRO SUD  
 PM Nodi di Roma e Falconara, Orte - Falconara e Bologna - Falconara

**PROGETTO ESECUTIVO**  
**LINEA FERROVIARIA: ADRIATICA**  
**INTERVENTO: VARIANTE DI FALCONARA**  
**SZ - SICUREZZA**  
 Piano di sicurezza e coordinamento  
 Apprestamenti costruttivi - intersezione con "via delle Caserme" Prog.2+781,74  
 Layout planimetria di cantiere - Tav 2/2

APPALTATORE	IL PROGETTISTA	SCALA
		VARIE
IL DIRETTORE TECNICO Ing. Fabio Sgarrella		

COMMESSA	LOTTO	FASE	ENTE	TIPO DOC.	OPERA/DISCIPLINA	PROGR.	REV.
I A 1 Y	0 0	E	Z Z	D X	S Z 2 1 0 0	0 1 3	C

PROGETTAZIONE						IL PROGETTISTA	
Rev.	Descrizione	Redatto	Data	Verificato	Data	Approvato	Data
A	Rec. Istruttoria del 15.09.2017	K. Germani	12/12/2017	A. Nastasi	14/12/2017	G. Tanzi	19/12/2017
B	Rec. Istruttoria	T. Capitanio	18/07/2018	A. Nastasi	19/07/2018	G. Tanzi	20/07/2018
C	Rec. Istruttoria	T. Capitanio	12/11/2018	A. Nastasi	12/11/2018	G. Tanzi	13/11/2018