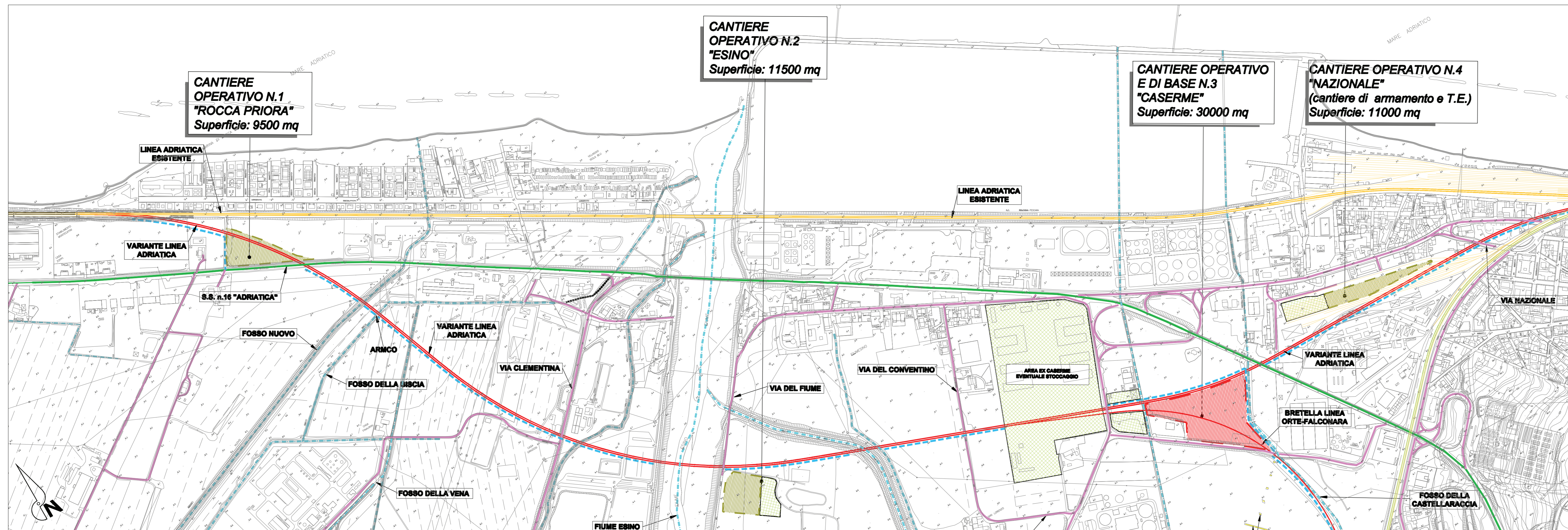


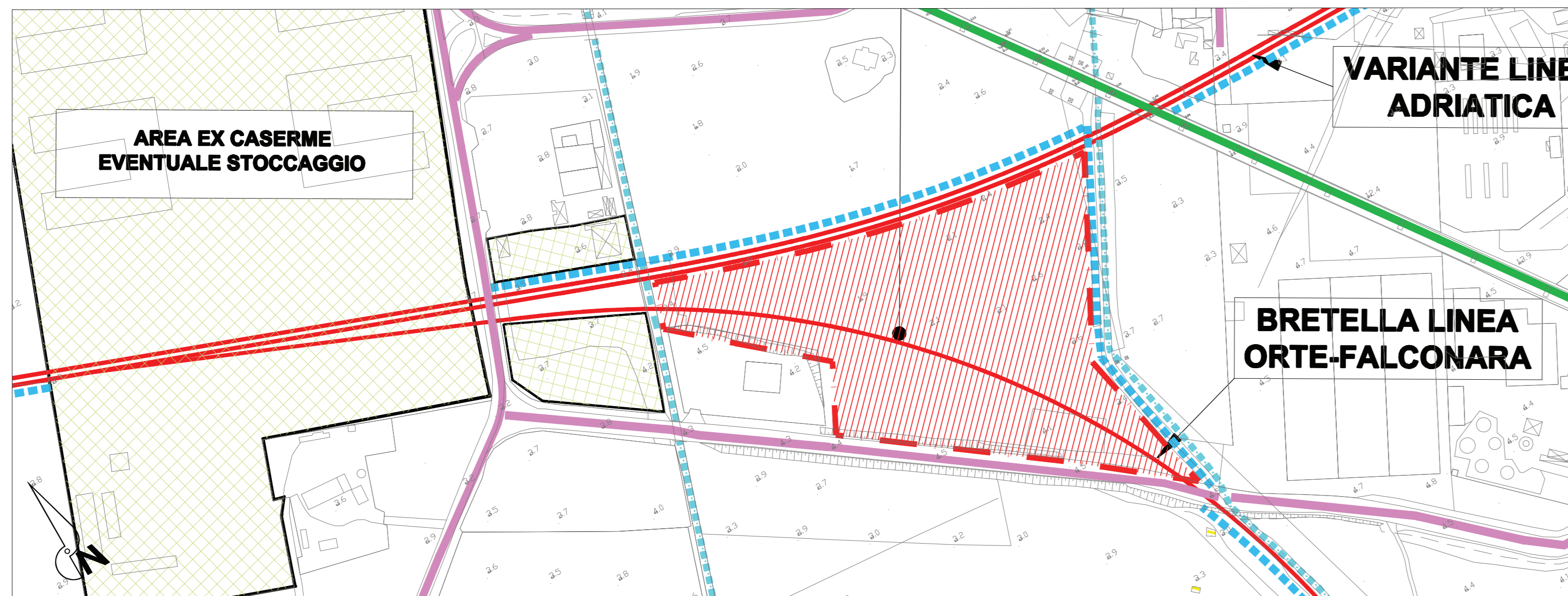
Planimetria generale - Scala 1:5000



LEGENDA PLAN. GENERALE

	BINARI IN PROGETTO		VIABITA' SECONDARIA		AREA IN ESAME
	BINARI ESISTENTI		PISTA DI CANTIERE		CAMPO OPERATIVO
	VIABITA' PRINCIPALE (S.S. N.16 ADRIATICA)		FOSSI E FILMI		AREA DI STOCCAGGIO

Planimetria generale - Scala 1:2000



Aerofotogrammetria - Scala 1:2000



LEGENDA CARTELLONISTICA D.LGS 81/08 E S.M.I.

	PERICOLO GENERALE		DIVIETO DI ACCESSO ALLE PERSONE NON AUTORIZZATE
	CADUTA MATERIALI		DIVIETO DI PASSARE SOTTO I CARICHI SOEPFER
	TENSIONE ELETTRICA PERICOLOSA		DIVIETO DI ROSTARE NEL RAGGIO D'AZIONE DELL'ESCAVATORE
	PERICOLO DI MORTE		CONTROLO TRIMESTRALE DELLE PUMI
	CARICA SOEPFER		CASCO DI PROTEZIONE OBBLIGATORIO
	MATERIALE INFAMMABILE O ALTA TEMPERATURA		PROTEZIONE OBBLIGATORIA DEL VISO
	SOSTANZE NOCIVE INVERTITE		PROTEZIONE OBBLIGATORIA DELL'UDITO
	SOCCADIMENTO DELLE MANI		PROTEZIONE OBBLIGATORIA DEGLI OCCHI
	PERICOLO DI SCHEGGIA		PROTEZIONE OBBLIGATORIA DEL VISO
	PERICOLO DI INCENDIO		QUANTI DI PROTEZIONE OBBLIGATORIA
	CARRELLI DI MOVIMENTAZIONE		PROTEZIONE OBBLIGATORIA DEL CORPO
	DIVIETO DI AVVICINARSI ALLE PERSONE NON AUTORIZZATE		CALZATURE DI SICUREZZA OBBLIGATORIE
	DIVIETO DI PASSARE E SOCCADERE NEL RAGGIO D'AZIONE DELL'AUTORIZZATO		PROTEZIONE OBBLIGATORIA DELLE VIE RESPIRATORIE
	VIETATO FUMARE O USARE FUMAMI LIBERE		USO OBBLIGATORIO DELLA CINTURA DI SICUREZZA
	DIVIETO DI SPERDERE CON ACQUA		PRONTO SOCCORSO
	DIVIETO DI RIMOVERE LE PROTEZIONI E I DISPOSITIVI DI SICUREZZA		PERICOLO / USCITA DI EMERGENZA
	DIVIETO DI INQUINARE		ESTINTORE
	CARTELLI LIMITE DI VELOCITA'		LAVORI IN CORSO
	CARTELLI LIMITE DI VELOCITA'		PERICOLO RESTRISSIONE DI CORSA
	PERICOLO RESTRISSIONE DI CORSA		CARTELLI DI GRANDE FORMATO DATI DI CANTIERE
	PERICOLO RESTRISSIONE DI CORSA		CARTELLI DI GRANDE FORMATO NORME DI SICUREZZA

Layout CANTIERE OPERATIVO E DI BASE N.3 "CASERME" - Scala 1:500



LEGENDA LAYOUT

	GUARDIOLA		LABORATORIO		SECONDAZIONE DI CANTIERE
	UFFICIO D.L.		AREA RACCOLTA DETRITI		PERCORSO PEDONALE
	PRESEDI SANITARIO		IMPIANTO DI PRETRATTAMENTO E DI DISOLEAZIONE ACQUE FATEC		SECONDAZIONE DI CANTIERE CON NEW-JERSEY
	UFFICI IMPRESA		CISTERNA CARBURANTE		STACCONATA SEPARAZIONE AREE DI LAVORO
	MENSA E CUCINA		VASCA LAVAGGIO MEZZI SU GOMMA		BINARI IN PROGETTO
	DEPOSITO RIFIUTI MENSA		ACCESSO AL CANTIERE		VIABITA' SECONDARIA
	SERBATOIO IDRICO		ACCESSO PEDONALE		VIABITA' PRINCIPALE (S.S. N.16 ADRIATICA)
	SERVIZI IGIENICI		SENDO DI MARCIA DEI MEZZI		PISTA DI CANTIERE
	PESA BILICO		QUADRO GENERALE (Q.E.G.)		FOSSI E FILMI
	ALLOGGI		GRUPPO ELETTROGENO		AREA DI STOCCAGGIO
	DEPOSITO		TORRE FARO		CANCELLO DI ACCESSO
	PENSILINA		POSTI PER LE AUTO		LAMPADA EMERGENZA N. 39
	MAGAZZINO		POSTI PER I MEZZI PESANTI		SEGNALI IN LAMIERA
	UFFICINA		POSTO PER L'AMBULANZA		APPRESTAMENTI DA APPROTTARE SUCCESSIVAMENTE AI PRS 2009
	TETTOIA LABORATORIO		POSTI AUTO PER GLI UFFICI		

COMMITTENTE:

GRUPPO FERROVIE DELLO STATO
 DIREZIONE INVESTIMENTI - S.O. PROGETTO ADRIATICA

DIREZIONE LAVORI:

ITAFERR
 GRUPPO FERROVIE DELLO STATO

U.O. : AREA OPERATIVA CENTRO SUD
 PM Nodi di Roma e Falconara, Orte - Falconara e Bologna - Falconara

PROGETTO ESECUTIVO
LINEA FERROVIARIA: ADRIATICA
INTERVENTO: VARIANTE DI FALCONARA
SZ - SICUREZZA
 Piano di sicurezza e coordinamento
 Layout di cantiere - Variante di Falconara

APPALTATORE: RICCIARDELLO COSTRUZIONI S.p.A.
 IL PROGETTISTA: TECH PROJECT Ing. Roberto Ing. G.
 SCALA: 1:1000

IL DIRETTORE TECNICO: Ing. Fabio Spigola

COMMESSA	LOTTO	FASE	ENTE	TIPO DOC.	OPERA/DISCIPLINA	PROGR.	REV.
IA1Y	00	E	ZZ	P7	SZ2100	001	C

PROGETTAZIONE						IL PROGETTISTA	
Rev.	Descrizione	Redatto	Verificato	Data	Approvato	Data	Ing. Giancarlo Tanti
A	Rec. istruttoria del 13.03.2017	T. Caporali	A. Naselli	05/04/2017	G. Tanti	10/04/2017	
B	Rec. istr. del 15.09.2017	K. Germini	A. Naselli	12/12/2017	G. Tanti	19/12/2017	
C	Rec. istruttoria	K. Germini	A. Naselli	13/03/2018	G. Tanti	13/03/2018	

DATA: 13/03/2018

CIG: 5512564838 CUP: J41C0700000001 File: IA1Y-00-E-ZZ-P7-SZ2100-001_C.dwg