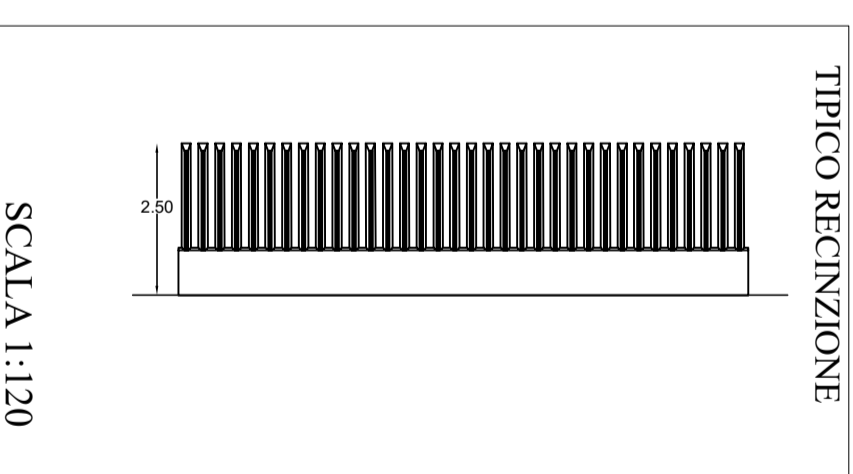
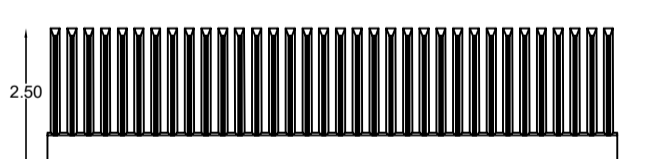


SCALA 1:400

NUMERO	DESCRIZIONE
①	TRASFORMATORE ATMT 150/20kV
②	SCARICATORE DI SOVRATENSIONE
③	TRASFORMATORE DI CORRENTE (TA)
④	INTERUTTORE 150kV
⑤	SEZIONATORE A DOPPIA APERTURA LATERALE 150kV
⑥	ISOLATORE SBARRA 150kV
⑦	TRASFORMATORE DI TENSIONE INDUTTIVO PER MISURE (TV) 150kV
⑧	TRASFORMATORE DI TENSIONE CAPACITIVO 150kV
⑨	SEZIONATORE A DOPPIA APERTURA LATERALE CON LAME DI TERRA 150kV
⑩	TERMINAZIONE ALL'APERTO PER CAVI XLPE UNIPOLARIDA 170kV
⑪	CAVO AT DI CONNESSIONE ALLA STAZIONE TERRA
⑫	RECINZIONE PERIMETRALE

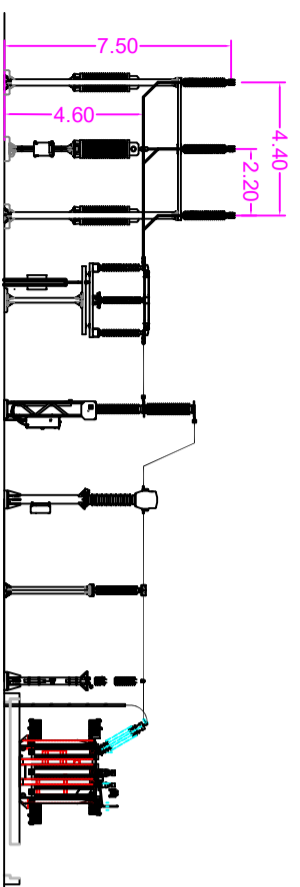
TIPICO RECINZIONE



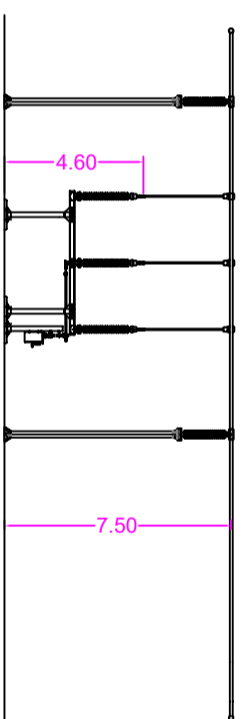
SCALA 1:120

AREA A
DISPOSIZIONE PER
EVENTUALI
ULTERIORI IMPIANTI

PROSPETTO B-B

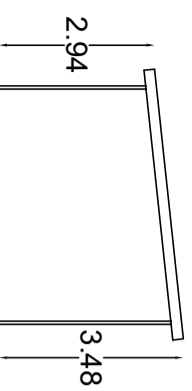


PROSPETTO A-A



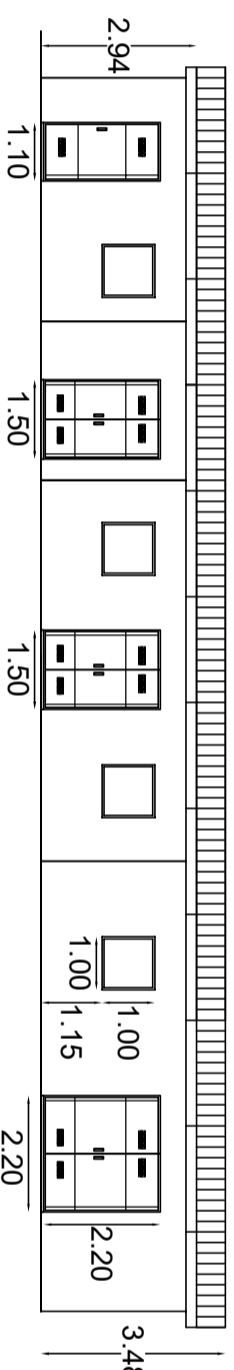
SCALA 1:250

PROSPETTO D-D



PROSPETTO C-C

23.80



SCALA 1:140



Impianto Eolico composto da n. 11 aerogeneratori per una potenza complessiva di 48 MW nel Comune di Brindisi (BR) alla Località "Matte"®

Elaborato:	LAYOUT, PARTICOLARI E TIPICI SSE	Numero elaborato:	01/01
------------	----------------------------------	-------------------	-------

IDENTIFICAZIONE ELABORATO			
Livello progettazione	Codice	Data	Scala REV.
36PVT59 Layout, particolari, tipi SSE		21/11/2019	- 00

Società: EN.IT S.R.L.
Via Franchia, 21/C
37135 - Verona (VR)

