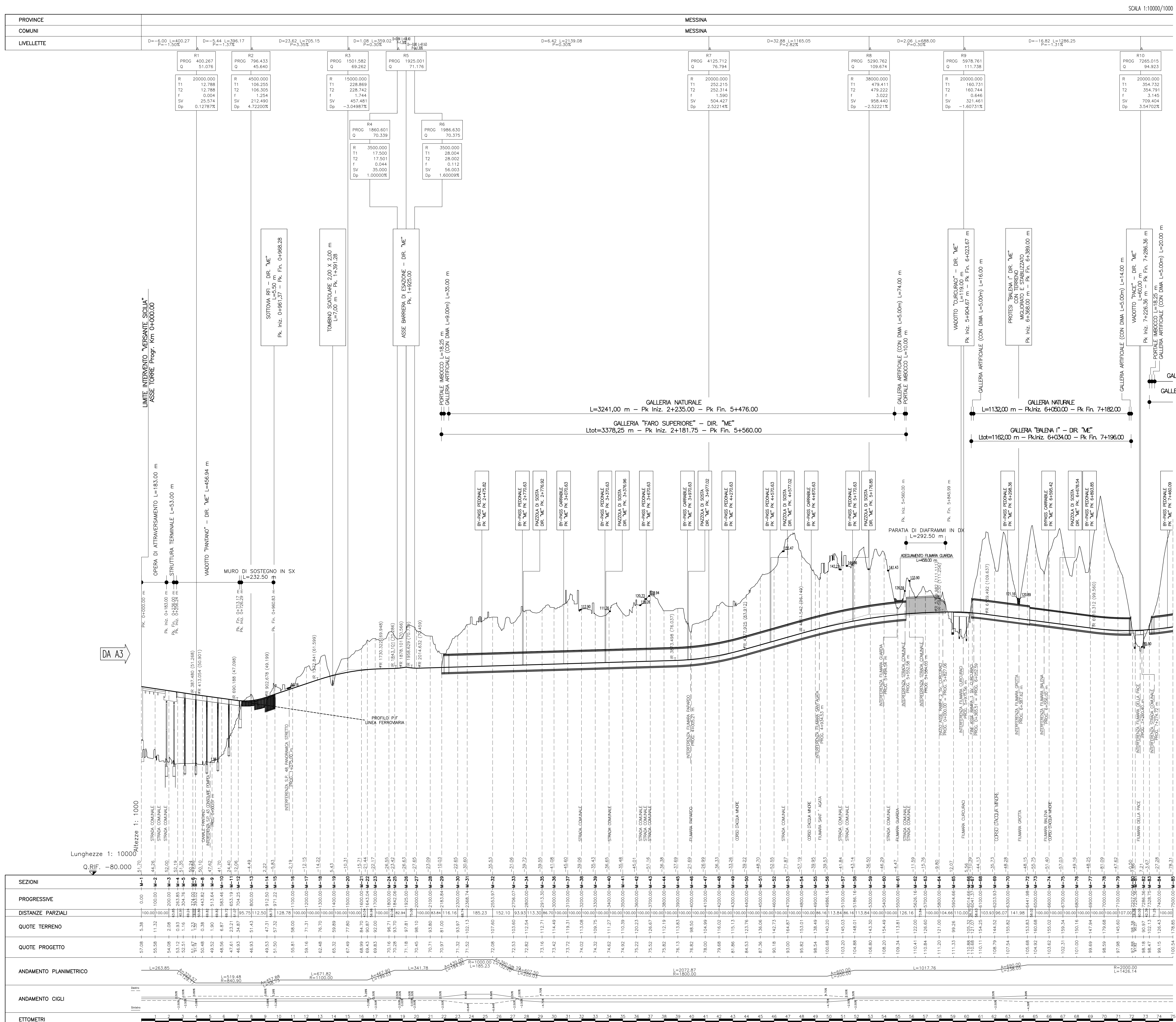
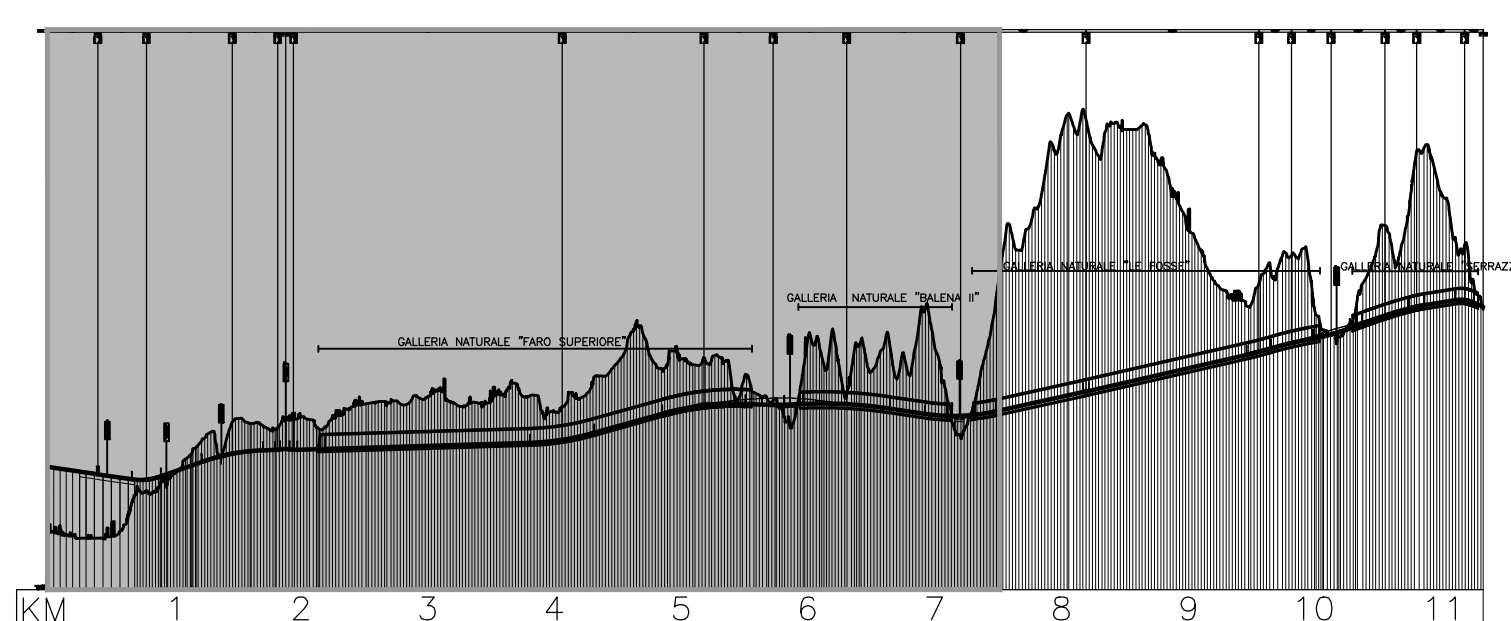


# PROFILO LONGITUDINALE GENERALE ASSE DIREZIONE MESSINA – TAV. 1

NOTE GENERALI



SCALA 1:10000/1000



**Stretto di Messina**  
 Impregiolo S.p.A. (Mandatario)  
 Società Italiana per Condotte d'Acqua S.p.A. (Mandatario)  
 Cooperativa Muratori e Cementisti - C.M.C. di Ravenna Soc. Coop. a.r.l. (Mandatario)  
 SACVY S.A.U. (Mandatario)  
 ISHKAWAJIMA - HARIMA HEAVY INDUSTRIES CO. Ltd. (Mandatario)  
 A.C.I. S.C.P.A. - CONSORZIO STABILE (Mandatario)

**PONTE SULLO STRETTO DI MESSINA**  
 PROGETTO DEFINITIVO

**EUROLINK S.p.A.**  
 SOCIETA' ITALIANA PER CONDOTTE D'ACQUA S.p.A. (Mandatario)  
 COOPERATIVA MURATORI E CEMENTISTI - C.M.C. di Ravenna Soc. Coop. a.r.l. (Mandatario)  
 SACVY S.A.U. (Mandatario)  
 ISHKAWAJIMA - HARIMA HEAVY INDUSTRIES CO. Ltd. (Mandatario)  
 A.C.I. S.C.P.A. - CONSORZIO STABILE (Mandatario)

**IL PROGETTISTA**  
 SINA  
 Dott. Ing. F. Colli  
 Ordine Ingegneri Milano n° 20355

**IL CONTRAENTE GENERALE**  
 Project Manager  
 Ing. P.P. Marchesini

**STRETTO DI MESSINA**  
 Direttore Generale e RUP  
 Ing. G. Timmerghini

**STRETTO DI MESSINA**  
 Amministratore Delegato  
 Dott. P. Gucci

**COLLEGAMENTI SICILIA**  
 PARTE GENERALE STRADALE – OPERE CIVILI  
 TRACCIAMENTO PLANOMETRICO, SEZIONI E GEOMETRIA CORPO STRADALE GENERALE  
 PROFILO LONGITUDINALE GENERALE ASSE MESSINA – TAV.1

REV.	DATA	DESCRIZIONE	REDATTO	VERIFICATO	APPROVATO
FO	20/06/2011	EMISSIONE FINALE	B. LO GUIDI	F. BERTONI	F. COLLIA

NO. DEL FILE: S50033\_F0.dwg