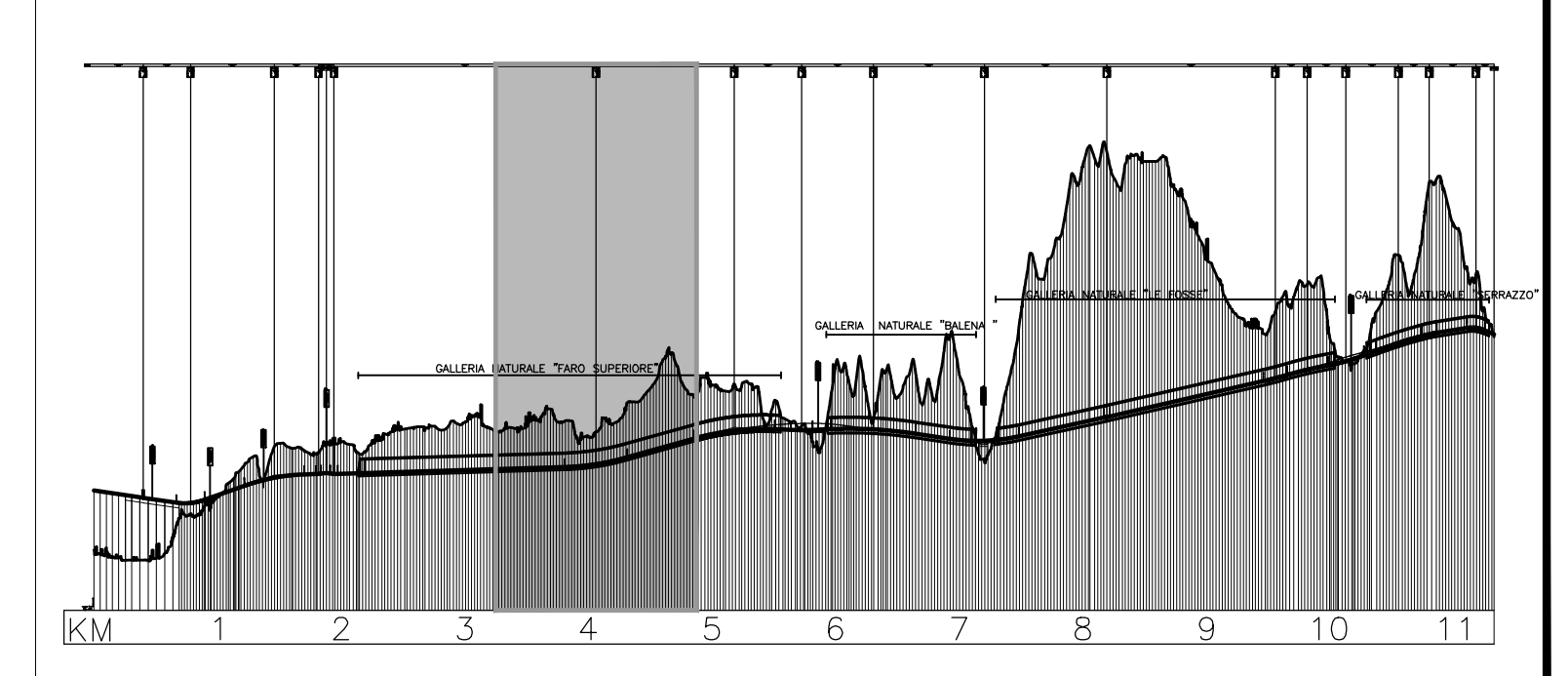
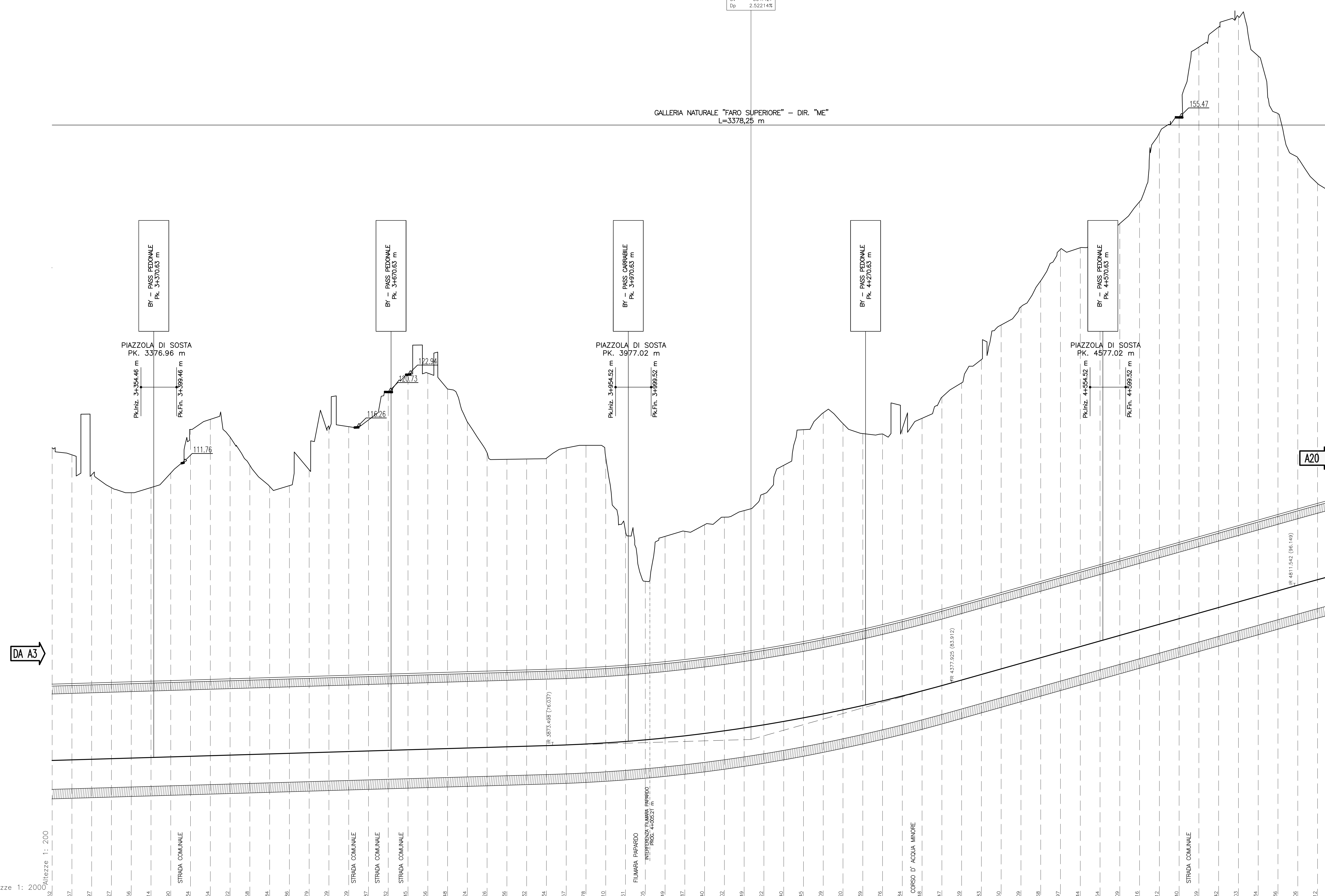


PROFILO ASSE DIREZIONE MESSINA DA Pk. 3+242.11 m A Pk. 4+867.11 m

NOTE GENERALI

PROVINCE	MESSINA	SCALA 1:2000/200
COMUNI	MESSINA	
LIVELLETTE	D=6.42 P=2.304	D=32.88 L=1.165.05 P=2.824

PROG	8
Q	1123.312
	76.794
R	20000.000
T1	252.215
T2	252.314
f	1.585
SV	304.427
Sp	2.522.145



SEZIONI	PROGRESSIVE	DISTANZE PARZIALI	QUOTE TERRENO	QUOTE PROGETTO	ANDAMENTO PLANIMETRICO	ANDAMENTO CIGLI	ETOMETRI
M-124	3302.11	25.00	74.14	-13.86	[Planimetric alignment drawing]	[Crown alignment drawing]	[Etiometric scale]
M-125	3307.11	25.00	74.22	-12.78			
M-126	3312.11	25.00	74.29	-10.27			
M-127	3317.11	25.00	74.37	-09.64			
M-128	3322.11	25.00	74.44	-09.00			
M-129	3327.11	25.00	74.52	-08.65			
M-130	3332.11	25.00	74.59	-10.49			
M-131	3337.11	25.00	74.67	-10.60			
M-132	3342.11	25.00	74.74	-12.28			
M-133	3347.11	25.00	74.82	-13.03			
M-134	3352.11	25.00	74.89	-11.47			
M-135	3357.11	25.00	74.97	-10.80			
M-136	3362.11	25.00	75.04	-08.80			
M-137	3367.11	25.00	75.12	-10.91			
M-138	3372.11	25.00	75.19	-11.28			
M-139	3377.11	25.00	75.27	-11.36			
M-140	3382.11	25.00	75.34	-11.21			
M-141	3387.11	25.00	75.42	-12.07			
M-142	3392.11	25.00	75.49	-12.84			
M-143	3397.11	25.00	75.57	-12.13			
M-144	3402.11	25.00	75.64	-12.12			
M-145	3407.11	25.00	75.72	-11.06			
M-146	3412.11	25.00	75.79	-13.05			
M-147	3417.11	25.00	75.87	-11.22			
M-148	3422.11	25.00	75.94	-11.27			
M-149	3427.11	25.00	76.02	-11.26			
M-150	3432.11	25.00	76.10	-11.67			
M-151	3437.11	25.00	76.22	-11.40			
M-152	3442.11	25.00	76.36	-12.46			
M-153	3447.11	25.00	76.54	-10.14			
M-154	3452.11	25.00	76.74	-9.80			
M-155	3457.11	25.00	76.98	-10.46			
M-156	3462.11	25.00	77.25	-10.12			
M-157	3467.11	25.00	77.55	-10.95			
M-158	3472.11	25.00	77.89	-10.49			
M-159	3477.11	25.00	78.25	-10.74			
M-160	3482.11	25.00	78.65	-10.76			
M-161	3487.11	25.00	79.07	-11.47			
M-162	3492.11	25.00	79.53	-11.06			
M-163	3497.11	25.00	80.02	-11.81			
M-164	3502.11	25.00	80.54	-11.74			
M-165	3507.11	25.00	81.09	-11.48			
M-166	3512.11	25.00	81.67	-11.84			
M-167	3517.11	25.00	82.29	-11.12			
M-168	3522.11	25.00	83.03	-11.42			
M-169	3527.11	25.00	83.81	-12.08			
M-170	3532.11	25.00	84.31	-12.00			
M-171	3537.11	25.00	85.02	-12.84			
M-172	3542.11	25.00	85.72	-12.92			
M-173	3547.11	25.00	86.43	-13.12			
M-174	3552.11	25.00	87.13	-12.81			
M-175	3557.11	25.00	87.84	-13.80			
M-176	3562.11	25.00	88.55	-13.08			
M-177	3567.11	25.00	89.25	-13.79			
M-178	3572.11	25.00	89.96	-14.05			
M-179	3577.11	25.00	90.66	-14.82			
M-180	3582.11	25.00	91.37	-15.49			
M-181	3587.11	25.00	92.07	-15.67			
M-182	3592.11	25.00	92.78	-16.37			
M-183	3597.11	25.00	93.48	-16.80			
M-184	3602.11	25.00	94.19	-16.82			
M-185	3607.11	25.00	94.90	-16.24			
M-186	3612.11	25.00	95.60	-15.96			
M-187	3617.11	25.00	96.31	-15.36			
M-188	3622.11	25.00	97.02	-14.12			
M-189	3627.11	25.00	97.68	-14.57			

Stretto di Messina
 Concessionaria per la progettazione, realizzazione e gestione del collegamento stabile tra lo Scillo e il Corcheto
 Organismo di Diritto Pubblico
 (Legge n° 1158 del 17 dicembre 1971, modificata dal D.Lgs. n° 114 del 24 aprile 2003)

PONTE SULLO STRETTO DI MESSINA
 PROGETTO DEFINITIVO

EUROLINK S.C.p.A.
 IMPREGIOLO S.p.A. (Mandatario)
 SOCIETA' ITALIANA PER CONDOTTE D'ACQUA S.p.A. (Mandatario)
 COOPERATIVA MURATORI E CEMENTISTI - C.M.C. di Ravenna Soc. Coop. a.r.l. (Mandatario)
 SACVY S.A.U. (Mandatario)
 ISHIKAWAJIMA - HARIMA HEAVY INDUSTRIES CO. Ltd. (Mandatario)
 A.C.I. S.C.P.A. - CONSORZIO STABILE (Mandatario)

IL PROGETTISTA SINA Dott. Ing. E. Paggi Ordine Ingegneri Milano n° 15408	IL CONTRAENTE GENERALE Project Manager (Ing. P.P. Marchesini)	STRETTO DI MESSINA Direzione Generale e RUP Validazione (Ing. G. Timmenhaff)	STRETTO DI MESSINA Amministratore Delegato (Dott. P. Gucci)
--	---	---	---

COLLEGAMENTI SICILIA [SS0037_F0]
 INFRASTRUTTURE STRADALI OPERE CIVILI
 ELEMENTI DI CARATTERE GENERALE
 GENERALE
 ASSE AUTOSTRADE/PROFILO LONGITUDINALE-DIREZIONE ME DA Km3,242 a Km4,867

REV.	DATA	DESCRIZIONE	REDATTO	VERIFICATO	APPROVATO
FO	20/06/2011	EMMISSIONE FINALE	PRO. ITR S.r.l. F. BERTONI	F. COLLIA	

NOME DEL FILE: SS0037_F0.dwg