

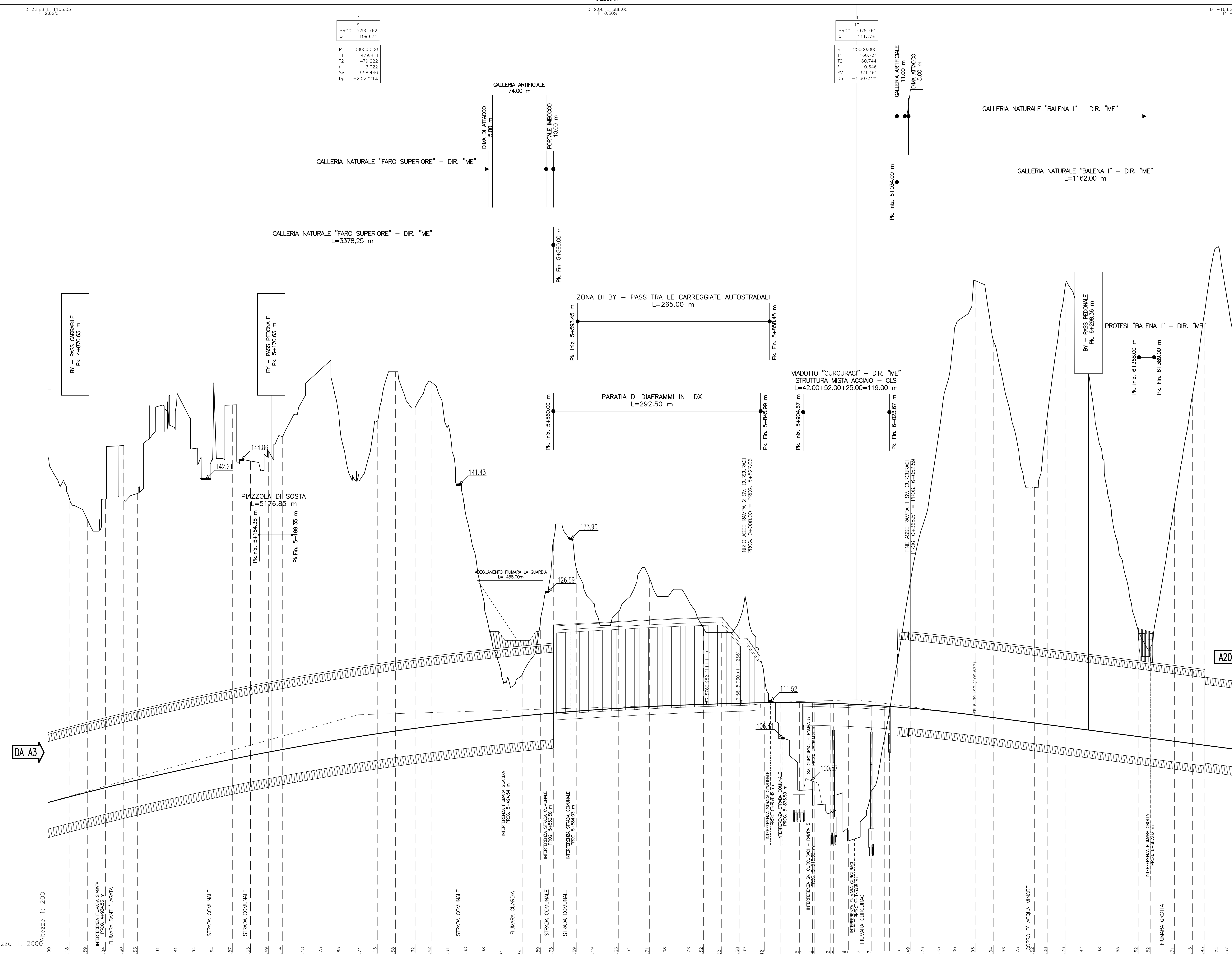
PROFILO ASSE DIREZIONE MESSINA DA Pk. 4+867.11 m A Pk. 6+492.11 m

SCALA 1:2000/200

PROVINCE	MESSINA
COMUNI	MESSINA
LIVELLETTE	D=32.88 L=1165.05 P=6.204

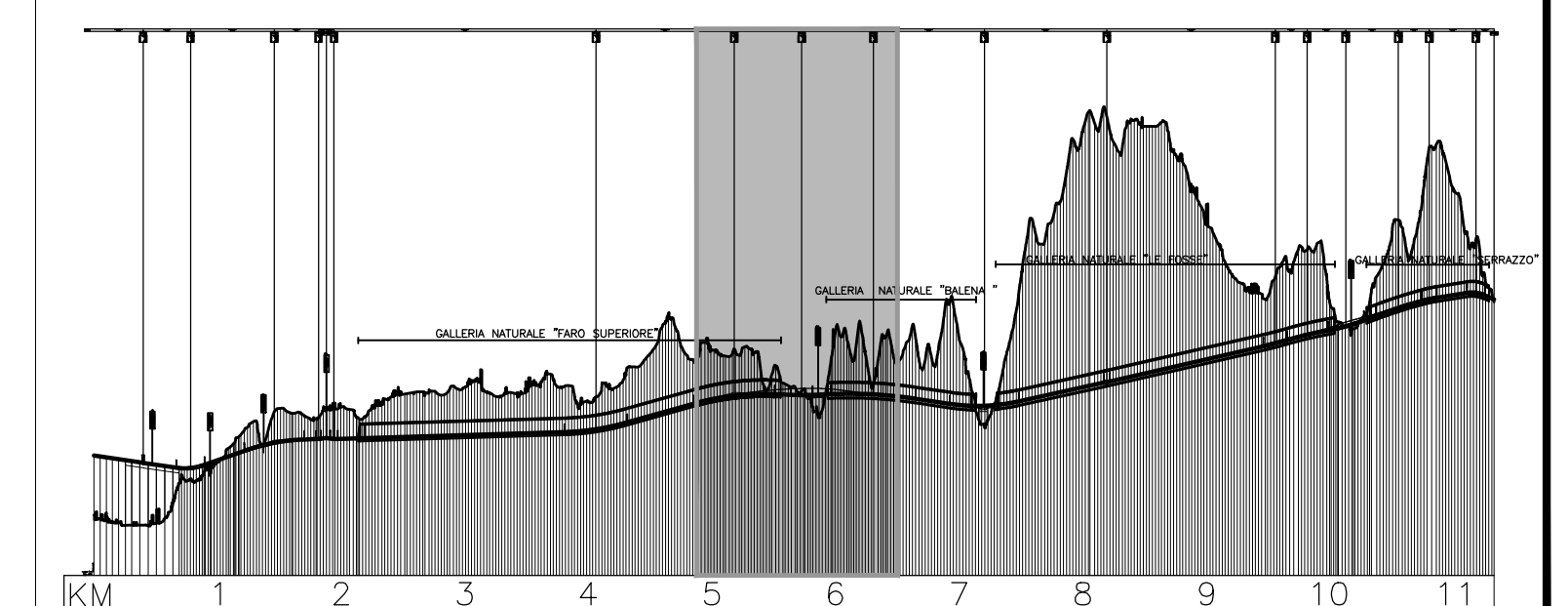
PROG	5290.762
Q	109.674
R	38000.000
T1	479.411
T2	479.222
F	3.022
SV	938.440
Dp	-2.52221%

PROG	5976.761
Q	111.739
R	20000.000
T1	160.731
T2	160.744
F	0.646
SV	321.440
Dp	-1.60731%



SEZIONI	PROGRESSIVE	DISTANZE PARZIALI	QUOTE TERRENO	QUOTE PROGETTO	ANDAMENTO PLANIMETRICO	ANDAMENTO CICLI	ETOMETRI
M-188	4867.11	25.00	97.68	97.68			
M-189	4892.11	25.00	98.24	98.24			
M-190	4917.11	25.00	98.89	98.89			
M-191	4942.11	25.00	99.61	99.61			
M-192	4967.11	25.00	100.22	100.22			
M-193	4992.11	25.00	100.88	100.88			
M-194	5017.11	25.00	101.59	101.59			
M-195	5042.11	25.00	102.20	102.20			
M-196	5067.11	25.00	102.84	102.84			
M-197	5092.11	25.00	103.51	103.51			
M-198	5117.11	25.00	104.21	104.21			
M-199	5142.11	25.00	104.94	104.94			
M-200	5167.11	25.00	105.70	105.70			
M-201	5192.11	25.00	106.49	106.49			
M-202	5217.11	25.00	107.31	107.31			
M-203	5242.11	25.00	108.16	108.16			
M-204	5267.11	25.00	109.04	109.04			
M-205	5292.11	25.00	109.95	109.95			
M-206	5317.11	25.00	110.89	110.89			
M-207	5342.11	25.00	111.86	111.86			
M-208	5367.11	25.00	112.86	112.86			
M-209	5392.11	25.00	113.89	113.89			
M-210	5417.11	25.00	114.94	114.94			
M-211	5442.11	25.00	116.02	116.02			
M-212	5467.11	25.00	117.13	117.13			
M-213	5492.11	25.00	118.27	118.27			
M-214	5517.11	25.00	119.44	119.44			
M-215	5542.11	25.00	120.64	120.64			
M-216	5567.11	25.00	121.87	121.87			
M-217	5592.11	25.00	123.13	123.13			
M-218	5617.11	25.00	124.42	124.42			
M-219	5642.11	25.00	125.74	125.74			
M-220	5667.11	25.00	127.09	127.09			
M-221	5692.11	25.00	128.47	128.47			
M-222	5717.11	25.00	129.88	129.88			
M-223	5742.11	25.00	131.32	131.32			
M-224	5767.11	25.00	132.79	132.79			
M-225	5792.11	25.00	134.29	134.29			
M-226	5817.11	25.00	135.82	135.82			
M-227	5842.11	25.00	137.38	137.38			
M-228	5867.11	25.00	138.97	138.97			
M-229	5892.11	25.00	140.59	140.59			
M-230	5917.11	25.00	142.24	142.24			
M-231	5942.11	25.00	143.92	143.92			
M-232	5967.11	25.00	145.63	145.63			
M-233	5992.11	25.00	147.37	147.37			
M-234	6017.11	25.00	149.14	149.14			
M-235	6042.11	25.00	150.94	150.94			
M-236	6067.11	25.00	152.77	152.77			
M-237	6092.11	25.00	154.63	154.63			
M-238	6117.11	25.00	156.52	156.52			
M-239	6142.11	25.00	158.44	158.44			
M-240	6167.11	25.00	160.39	160.39			
M-241	6192.11	25.00	162.37	162.37			
M-242	6217.11	25.00	164.38	164.38			
M-243	6242.11	25.00	166.42	166.42			
M-244	6267.11	25.00	168.49	168.49			
M-245	6292.11	25.00	170.59	170.59			
M-246	6317.11	25.00	172.72	172.72			
M-247	6342.11	25.00	174.88	174.88			
M-248	6367.11	25.00	177.07	177.07			
M-249	6392.11	25.00	179.29	179.29			
M-250	6417.11	25.00	181.54	181.54			
M-251	6442.11	25.00	183.82	183.82			
M-252	6467.11	25.00	186.13	186.13			
M-253	6492.11	25.00	188.47	188.47			
M-254	6517.11	25.00	190.84	190.84			
M-255	6542.11	25.00	193.24	193.24			
M-256	6567.11	25.00	195.67	195.67			
M-257	6592.11	25.00	198.13	198.13			
M-258	6617.11	25.00	200.62	200.62			
M-259	6642.11	25.00	203.14	203.14			

NOTE GENERALI



**Stretto di Messina**  
 Concessione per la progettazione, realizzazione e gestione del collegamento stabile tra lo Scillo e il Corleone  
 Organismo di Diritto Pubblico  
 (Legge n. 1158 del 17 dicembre 1971, modificata dal D.Lgs. n. 114 del 24 aprile 2001)

**PONTE SULLO STRETTO DI MESSINA**  
 PROGETTO DEFINITIVO

**EUROLINK S.C.p.A.**  
 IMPREGILO S.p.A. (Mandatario)  
 SOCIETA' ITALIANA PER CONDOTTE D'ACQUA S.p.A. (Mandatario)  
 COOPERATIVA MURATORI E CEMENTISTI - C.M.C. di Ravenna Soc. Coop. a.r.l. (Mandatario)  
 SACVY S.A.U. (Mandatario)  
 ISHIKAWAJIMA - HARIMA HEAVY INDUSTRIES CO. Ltd. (Mandatario)  
 A.C.I. S.C.P.A. - CONSORZIO STABILE (Mandatario)

<b>IL PROGETTISTA</b> SINA Dott. Ing. F. Colli Ordine Ingegneri Milano n. 20305	<b>IL CONTRAENTE GENERALE</b> Project Manager (Ing. P.P. Marchesini)	<b>STRETTO DI MESSINA</b> Direttore Generale e RUP Validazione (Ing. G. Timmenhert)	<b>STRETTO DI MESSINA</b> Amministratore Delegato (Dott. P. Gucci)
---	--	--	--

**COLLEGAMENTI SICILIA** **SS0038\_F0**  
 INFRASTRUTTURE STRADALI OPERE CIVILI  
 ELEMENTI DI CARATTERE GENERALE  
 GENERALE  
 ASSE AUTOSTRADE/PROFILO LONGITUDINALE-DIREZIONE ME DA Km4,867 a Km6,492

REV.	DATA	DESCRIZIONE	REDATTO	VERIFICATO	APPROVATO
FO	20/06/2011	EMISSIONE FINALE	PRO. ITER S.r.l.	F. BERTONI	F. COLLA

NOME DEL FILE: SS0038\_F0.dwg