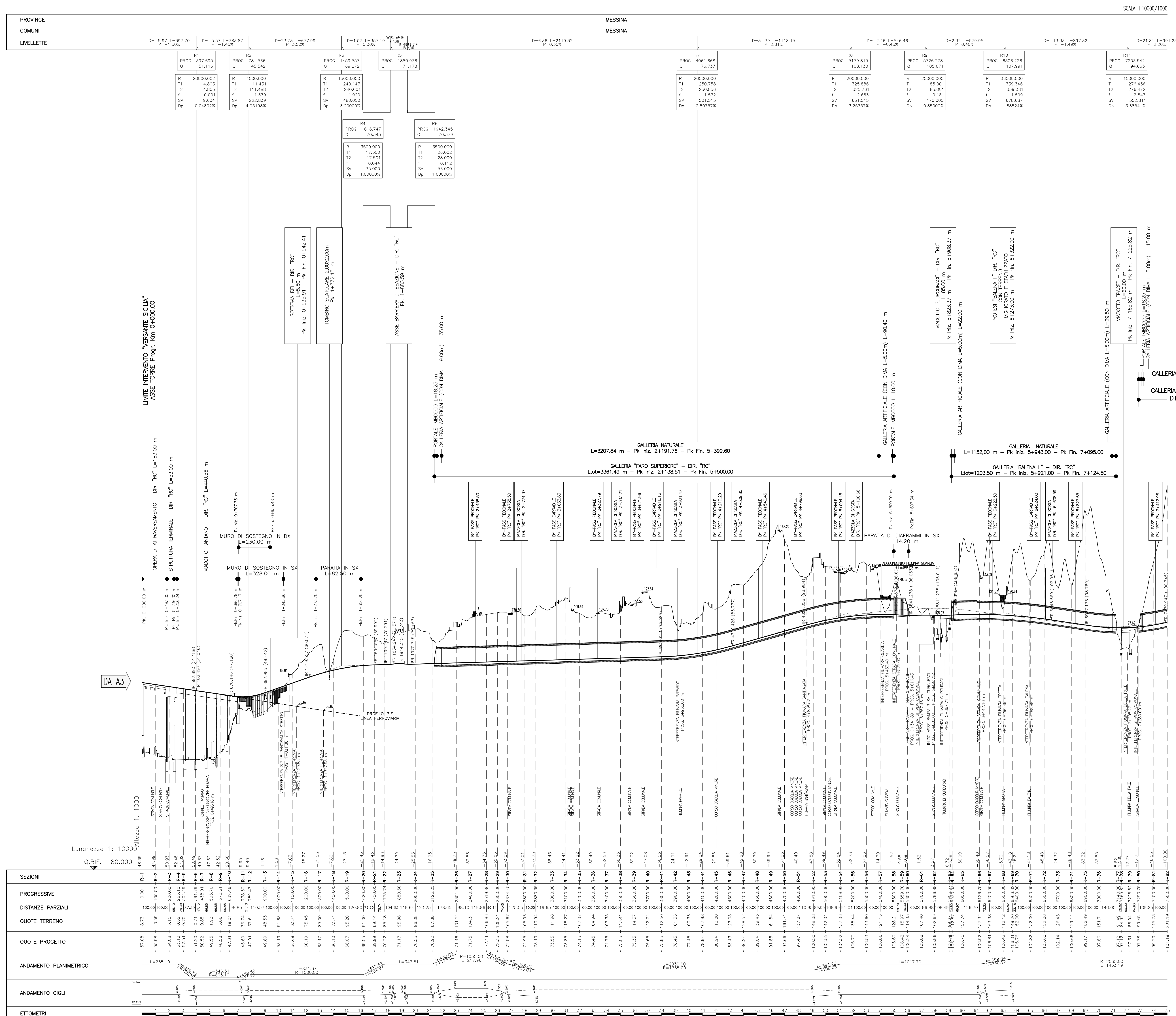
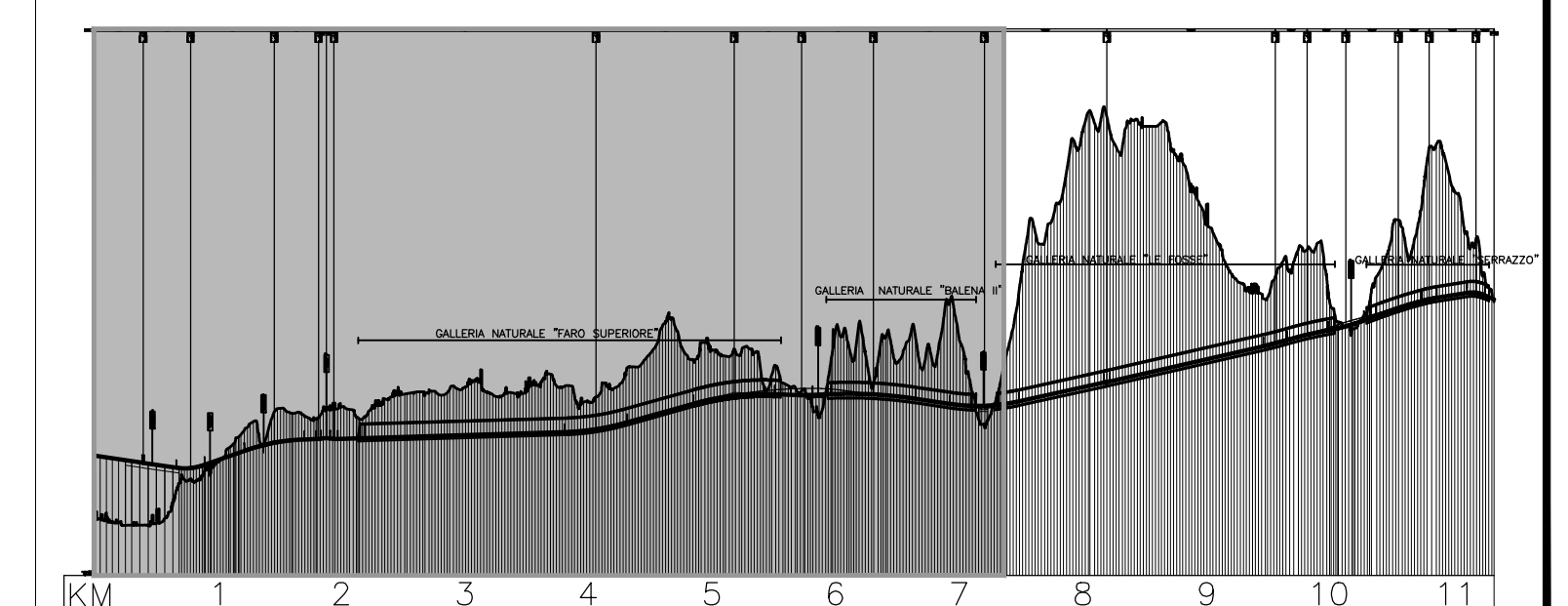


# PROFILO LONGITUDINALE GENERALE ASSE DIREZIONE REGGIO CALABRIA – TAV. 1

NOTE GENERALI



SCALA 1:10000/1000



SEZIONI	PROGRESSIVE	DISTANZE PARZIALI	QUOTE TERRENO	QUOTE PROGETTO	ANDAMENTO PLANIMETRICO	ANDAMENTO CIGLI	ETOMETRI
0+00	0+00	0+00	49.35	49.35	L=255.10		0
0+10	0+10	100.00	44.00	44.00			10
0+20	0+20	200.00	39.32	39.32			20
0+30	0+30	300.00	35.24	35.24			30
0+40	0+40	400.00	31.94	31.94			40
0+50	0+50	500.00	29.44	29.44			50
0+60	0+60	600.00	27.64	27.64			60
0+70	0+70	700.00	26.44	26.44			70
0+80	0+80	800.00	25.74	25.74			80
0+90	0+90	900.00	25.54	25.54			90
1+00	1+00	1000.00	25.74	25.74			100
1+10	1+10	1100.00	26.44	26.44			110
1+20	1+20	1200.00	27.14	27.14			120
1+30	1+30	1300.00	27.84	27.84			130
1+40	1+40	1400.00	28.54	28.54			140
1+50	1+50	1500.00	29.24	29.24			150
1+60	1+60	1600.00	29.94	29.94			160
1+70	1+70	1700.00	30.64	30.64			170
1+80	1+80	1800.00	31.34	31.34			180
1+90	1+90	1900.00	32.04	32.04			190
2+00	2+00	2000.00	32.74	32.74			200
2+10	2+10	2100.00	33.44	33.44			210
2+20	2+20	2200.00	34.14	34.14			220
2+30	2+30	2300.00	34.84	34.84			230
2+40	2+40	2400.00	35.54	35.54			240
2+50	2+50	2500.00	36.24	36.24			250
2+60	2+60	2600.00	36.94	36.94			260
2+70	2+70	2700.00	37.64	37.64			270
2+80	2+80	2800.00	38.34	38.34			280
2+90	2+90	2900.00	39.04	39.04			290
3+00	3+00	3000.00	39.74	39.74			300
3+10	3+10	3100.00	40.44	40.44			310
3+20	3+20	3200.00	41.14	41.14			320
3+30	3+30	3300.00	41.84	41.84			330
3+40	3+40	3400.00	42.54	42.54			340
3+50	3+50	3500.00	43.24	43.24			350
3+60	3+60	3600.00	43.94	43.94			360
3+70	3+70	3700.00	44.64	44.64			370
3+80	3+80	3800.00	45.34	45.34			380
3+90	3+90	3900.00	46.04	46.04			390
4+00	4+00	4000.00	46.74	46.74			400
4+10	4+10	4100.00	47.44	47.44			410
4+20	4+20	4200.00	48.14	48.14			420
4+30	4+30	4300.00	48.84	48.84			430
4+40	4+40	4400.00	49.54	49.54			440
4+50	4+50	4500.00	50.24	50.24			450
4+60	4+60	4600.00	50.94	50.94			460
4+70	4+70	4700.00	51.64	51.64			470
4+80	4+80	4800.00	52.34	52.34			480
4+90	4+90	4900.00	53.04	53.04			490
5+00	5+00	5000.00	53.74	53.74			500
5+10	5+10	5100.00	54.44	54.44			510
5+20	5+20	5200.00	55.14	55.14			520
5+30	5+30	5300.00	55.84	55.84			530
5+40	5+40	5400.00	56.54	56.54			540
5+50	5+50	5500.00	57.24	57.24			550
5+60	5+60	5600.00	57.94	57.94			560
5+70	5+70	5700.00	58.64	58.64			570
5+80	5+80	5800.00	59.34	59.34			580
5+90	5+90	5900.00	60.04	60.04			590
6+00	6+00	6000.00	60.74	60.74			600
6+10	6+10	6100.00	61.44	61.44			610
6+20	6+20	6200.00	62.14	62.14			620
6+30	6+30	6300.00	62.84	62.84			630
6+40	6+40	6400.00	63.54	63.54			640
6+50	6+50	6500.00	64.24	64.24			650
6+60	6+60	6600.00	64.94	64.94			660
6+70	6+70	6700.00	65.64	65.64			670
6+80	6+80	6800.00	66.34	66.34			680
6+90	6+90	6900.00	67.04	67.04			690
7+00	7+00	7000.00	67.74	67.74			700
7+10	7+10	7100.00	68.44	68.44			710
7+20	7+20	7200.00	69.14	69.14			720
7+30	7+30	7300.00	69.84	69.84			730
7+40	7+40	7400.00	70.54	70.54			740
7+50	7+50	7500.00	71.24	71.24			750
7+60	7+60	7600.00	71.94	71.94			760
7+70	7+70	7700.00	72.64	72.64			770
7+80	7+80	7800.00	73.34	73.34			780
7+90	7+90	7900.00	74.04	74.04			790
8+00	8+00	8000.00	74.74	74.74			800
8+10	8+10	8100.00	75.44	75.44			810
8+20	8+20	8200.00	76.14	76.14			820
8+30	8+30	8300.00	76.84	76.84			830
8+40	8+40	8400.00	77.54	77.54			840
8+50	8+50	8500.00	78.24	78.24			850
8+60	8+60	8600.00	78.94	78.94			860
8+70	8+70	8700.00	79.64	79.64			870
8+80	8+80	8800.00	80.34	80.34			880
8+90	8+90	8900.00	81.04	81.04			890
9+00	9+00	9000.00	81.74	81.74			900
9+10	9+10	9100.00	82.44	82.44			910
9+20	9+20	9200.00	83.14	83.14			920
9+30	9+30	9300.00	83.84	83.84			930
9+40	9+40	9400.00	84.54	84.54			940
9+50	9+50	9500.00	85.24	85.24			950
9+60	9+60	9600.00	85.94	85.94			960
9+70	9+70	9700.00	86.64	86.64			970
9+80	9+80	9800.00	87.34	87.34			980
9+90	9+90	9900.00	88.04	88.04			990
10+00	10+00	10000.00	88.74	88.74			10000

**Stretto di Messina**  
Concessionaria per la progettazione, realizzazione e gestione del collegamento stabile tra lo Scalo e il Cardinale  
 Operatore di Diritto Pubblico  
 (Legge n. 1158 del 17 dicembre 1971, modificata dal D.Lgs. n. 114 del 24 aprile 2003)

**PONTE SULLO STRETTO DI MESSINA**

**PROGETTO DEFINITIVO**

**EUROLINK S.p.A.**  
IMPREGILO S.p.A. (Mandataria)  
 SOCIETA' ITALIANA PER CONDOTTE D'ACQUA S.p.A. (Mandatario)  
 COOPERATIVA MURATORI E CEMENTISTI - C.M.C. di Ravenna Soc. Coop. a.r.l. (Mandatario)  
 SACVY S.A.U. (Mandatario)  
 ISHKAJAWA - HARIMA HEAVY INDUSTRIES CO. Ltd. (Mandatario)  
 A.C.I. S.C.P.A. - CONSORZIO STABILE (Mandatario)

<b>IL PROGETTISTA</b> SINA Dott. Ing. F. Colli Ordine Ingegneri Milano n° 20355	<b>IL CONTRAENTE GENERALE</b> Project Manager (Ing. P.P. Marchesini)	<b>STRETTO DI MESSINA</b> Direttore Generale e RUP Validazione (Ing. G. Timmerghini)	<b>STRETTO DI MESSINA</b> Amministratore Delegato (Dott. P. Gucci)
---	--	---	--

**COLLEGAMENTI SICILIA** **SS0042\_F0**  
 PARTE GENERALE STRADALE - OPERE CIVILI  
 TRACCIAMENTO PLANOMETRICO, SEZIONI E GEOMETRIA CORPO STRADALE  
 GENERALE  
 PROFILO LONGITUDINALE GENERALE ASSE REGGIO CALABRIA - TAV.1

SCALA: 1:10000/10000

REV.	DATA	DESCRIZIONE	REDATTO	VERIFICATO	APPROVATO
FO	20/06/2011	EMISSIONE FINALE	B. LO GUIDO	F. BERTONI	F. COLLIA

NOME DEL FILE: SS0042\_F0.dwg