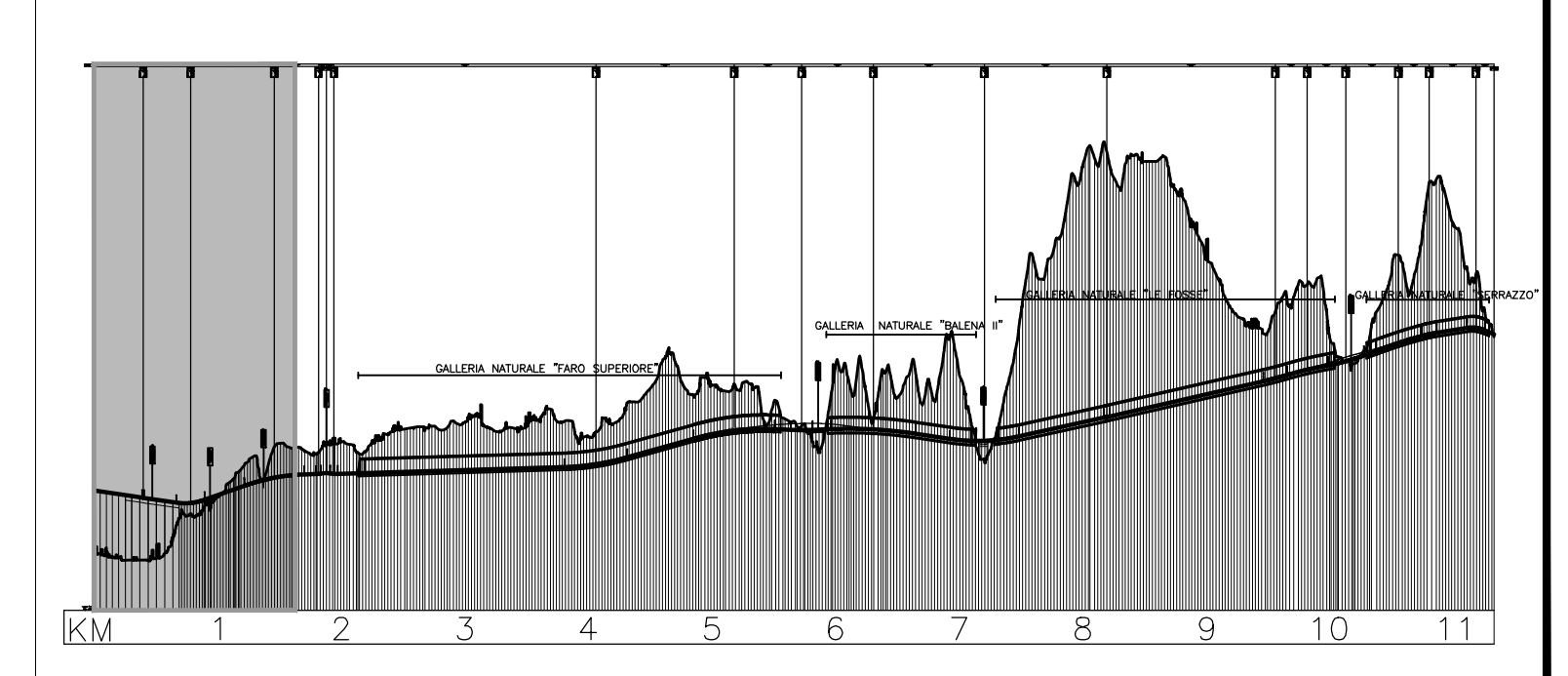
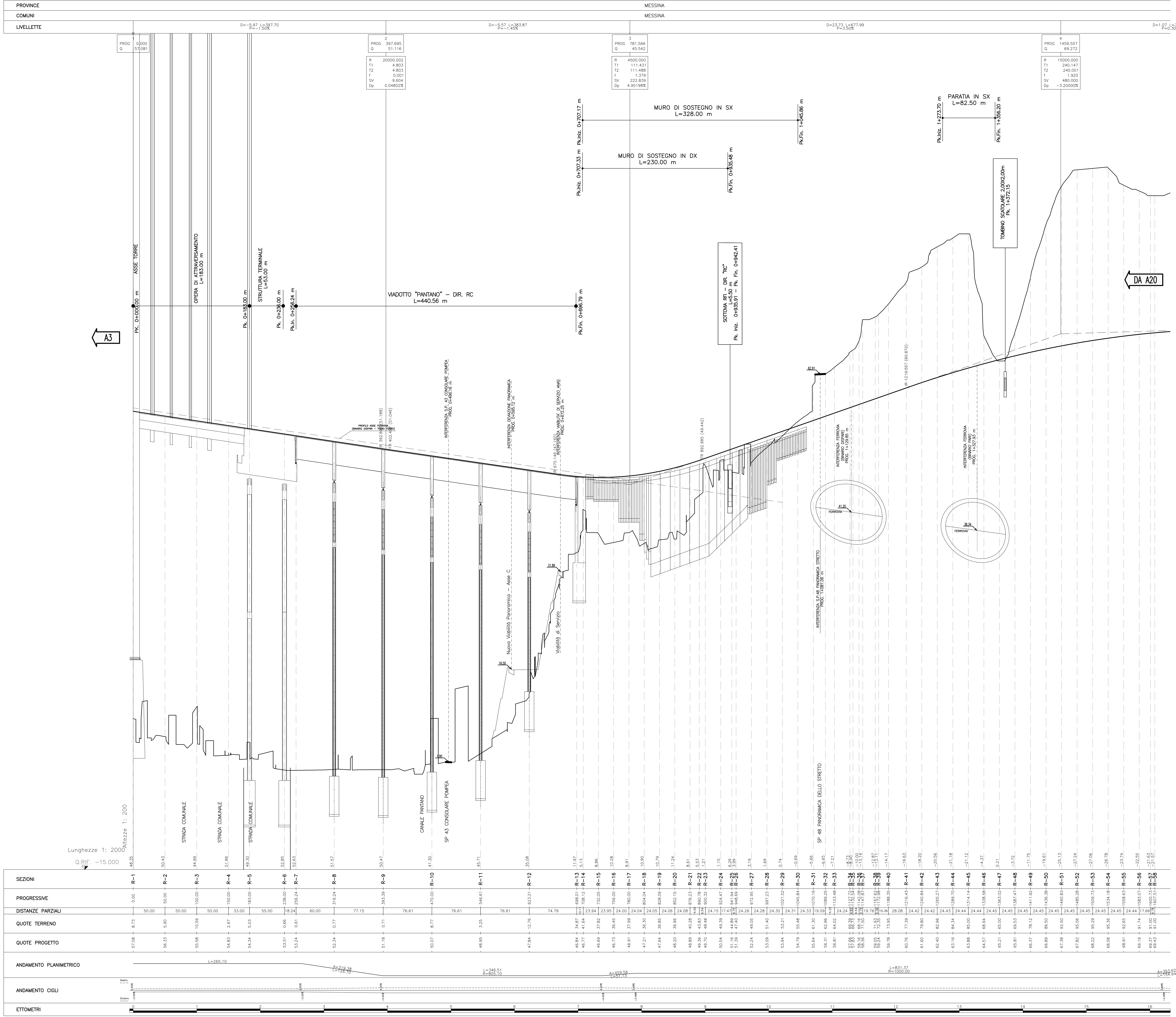


PROFILO ASSE DIREZIONE REGGIO CALABRIA DA Pk. 0+000.00 m A Pk. 1+631.97 m

NOTE GENERALI

SCALA 1:2000/200



Stretto di Messina
 Concessione per la progettazione, realizzazione e gestione del collegamento stabile tra lo Scilo e il Cardinale
 Operatore di Diritto Pubblico
 (Legge n° 1158 del 17 dicembre 1971, modificata dal D.Lgs. n° 114 del 24 aprile 2000)

PONTE SULLO STRETTO DI MESSINA
 PROGETTO DEFINITIVO

EUROLINK S.C.p.A.
 IMPREGIO S.p.A. (Mandataria)
 SOCIETA' ITALIANA PER CONDOTTE D'ACQUA S.p.A. (Mandatario)
 COOPERATIVA MURATORI E CEMENTISTI - C.M.C. di Ravenna Soc. Coop. a.r.l. (Mandatario)
 SACVY S.A.U. (Mandatario)
 ISHIKAWAJIMA - HARIMA HEAVY INDUSTRIES CO. Ltd. (Mandatario)
 A.C.I. S.C.P.A. - CONSORZIO STABILE (Mandatario)

IL PROGETTISTA
 Dott. Ing. F. Colli
 Ordine Ingegneri Milano
 n° 20305

IL CONTRAENTE GENERALE
 Project Manager
 (Ing. P.P. Marchesini)

STRETTO DI MESSINA
 Direttore Generale e
 RUP Validazione
 (Ing. G. Timmezzoli)

STRETTO DI MESSINA
 Amministratore Delegato
 (Dott. P. Guco)

COLLEGAMENTI SICILIA SS0044_F0
 INFRASTRUTTURE STRADALI OPERE CIVILI
 ELEMENTI DI CARATTERE GENERALE
 GENERALE
 ASSE AUTOSTRADALE/PROFILO LONGITUDINALE-DIREZIONE RC da Km 0+000 a Km 1+632

CODICE: CIG 0700PFDSDSC00G00000000001FO

SCALA: 1:2000/200

REV.	DATA	DESCRIZIONE	REDATTO	VERIFICATO	APPROVATO
FO	20/06/2011	EMISSIONE FINALE	PRO. IER S.r.l.	F. BERTONI	F. COLLA

NOME DEL FILE: SS0044_F0.dwg