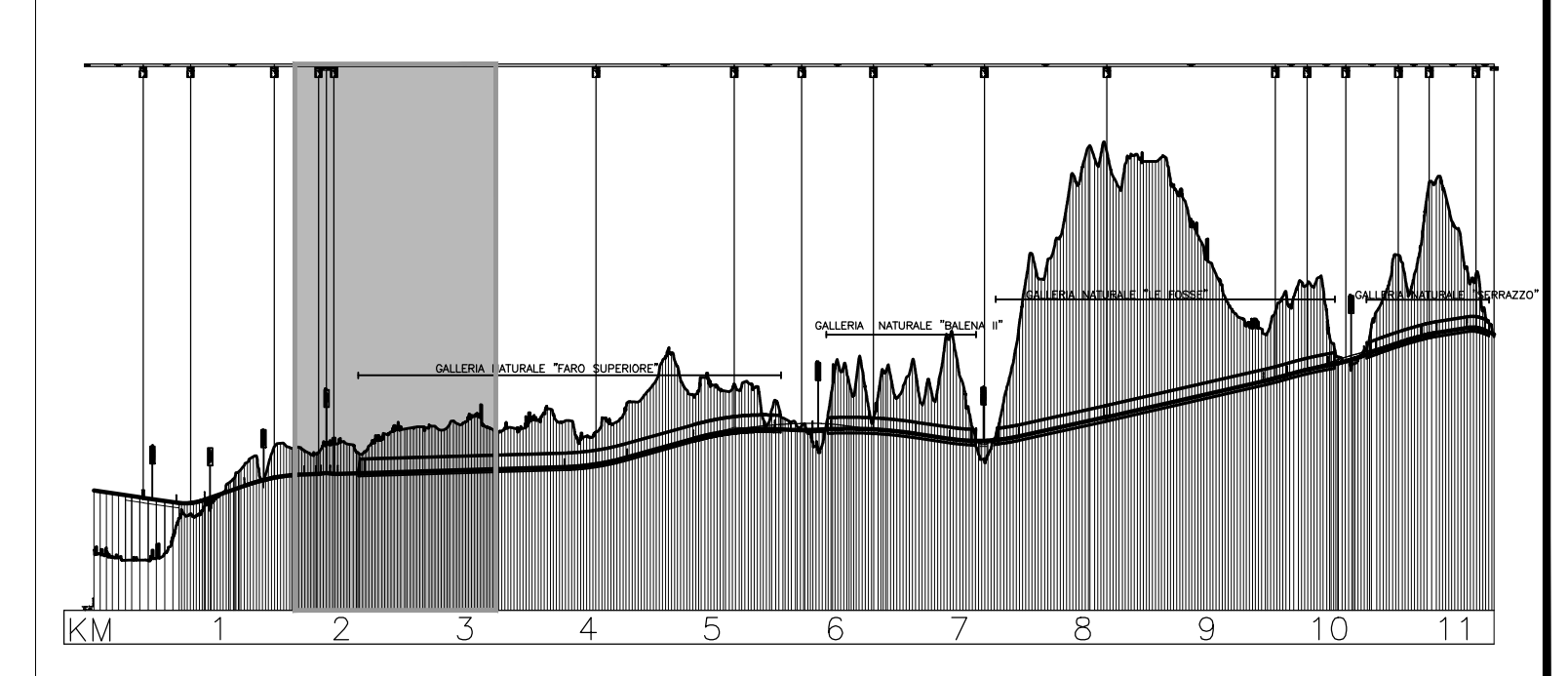
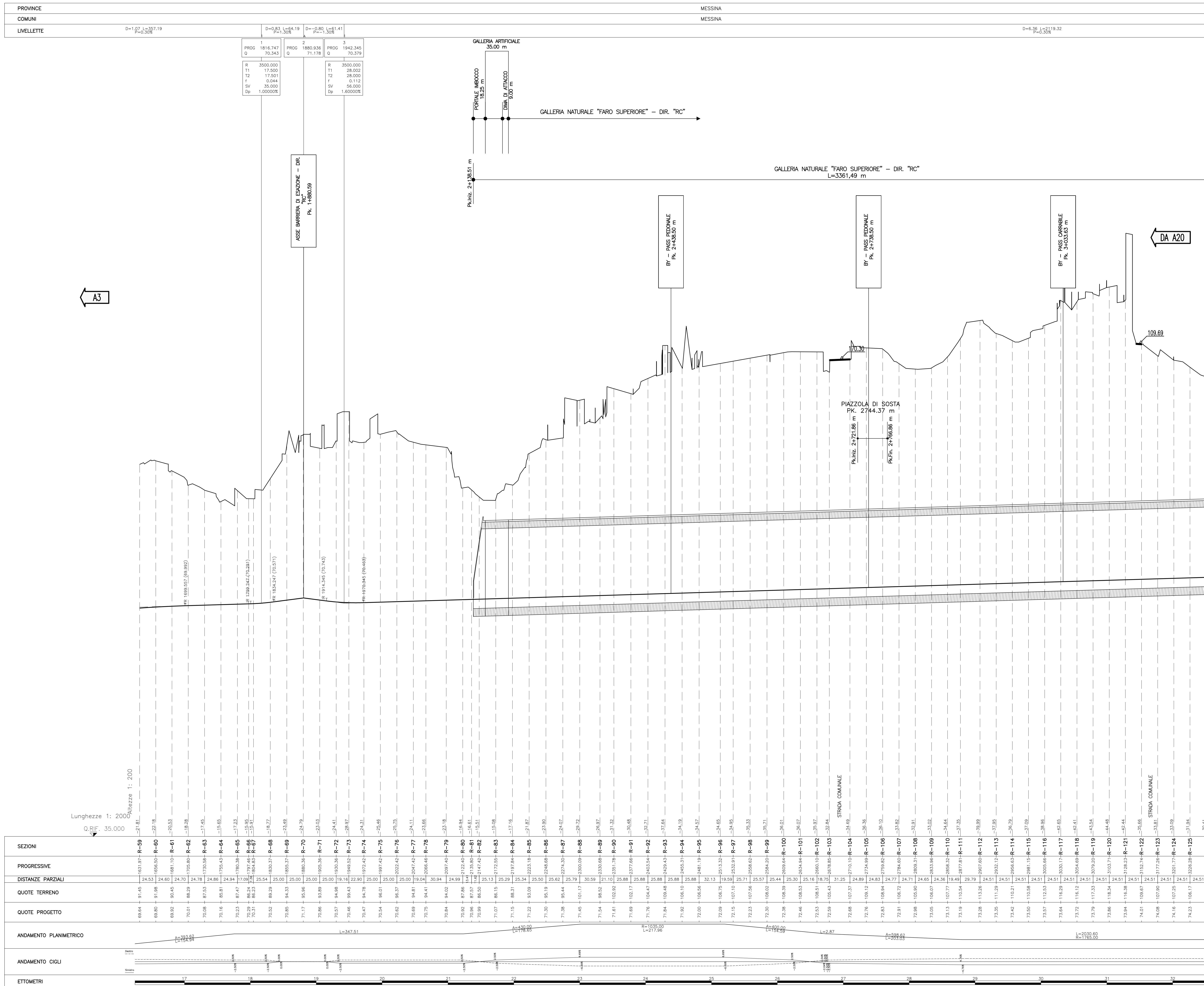


PROFILO ASSE DIREZIONE REGGIO CALABRIA DA Pk. 1+631.97 m A Pk. 3+250.80 m

NOTE GENERALI

SCALA 1:2000/200



Stretto di Messina
 Concessione per la progettazione, realizzazione e gestione del collegamento stabile tra lo Stretto e il Cardine
 Organismo di Diritto Pubblico
 (Legge n° 1158 del 17 dicembre 1971, modificata dal D.Lgs. n° 114 del 24 aprile 2001)

PONTE SULLO STRETTO DI MESSINA
 PROGETTO DEFINITIVO

EUROLINK S.C.p.A.
 IMPREGIOLO S.p.A. (Mandatataria)
 SOCIETA' ITALIANA PER CONDOTTE D'ACQUA S.p.A. (Mandatario)
 COOPERATIVA MURATORI E CEMENTISTI - C.M.C. di Ravenna Soc. Coop. a.r.l. (Mandatario)
 SACVY S.A.U. (Mandatario)
 ISHIKAWAJIMA - HARIMA HEAVY INDUSTRIES CO. Ltd. (Mandatario)
 A.C.I. S.C.P.A. - CONSORZIO STABILE (Mandatario)

IL PROGETTISTA SINA Dott. Ing. F. Colli Ordine Ingegneri Milano n° 20355	IL CONTRAENTE GENERALE Project Manager (Ing. P.P. Marchesini)	STRETTO DI MESSINA Direttore Generale e RUP Validazione (Ing. G. Timmenhant)	STRETTO DI MESSINA Amministratore Delegato (Dott. P. Gucci)
---	--	--	--

COLLEGAMENTI SICILIA **SS0046_F0**
 INFRASTRUTTURE STRADALI OPERE CIVILI
 ELEMENTI DI CARATTERE GENERALE
 GENERALE
 ASSE AUTOSTRADALE/PROFILO LONGITUDINALE-DIREZIONE RC da Km 1+632 a Km 3+251

REV.	DATA	DESCRIZIONE	REDATTO	VERIFICATO	APPROVATO
FO	20/06/2011	EMISSIONE FINALE	PRO. ITR. S.r.l.	F. BERTONI	F. COLLA

NOME DEL FILE: SS0046_F0.dwg