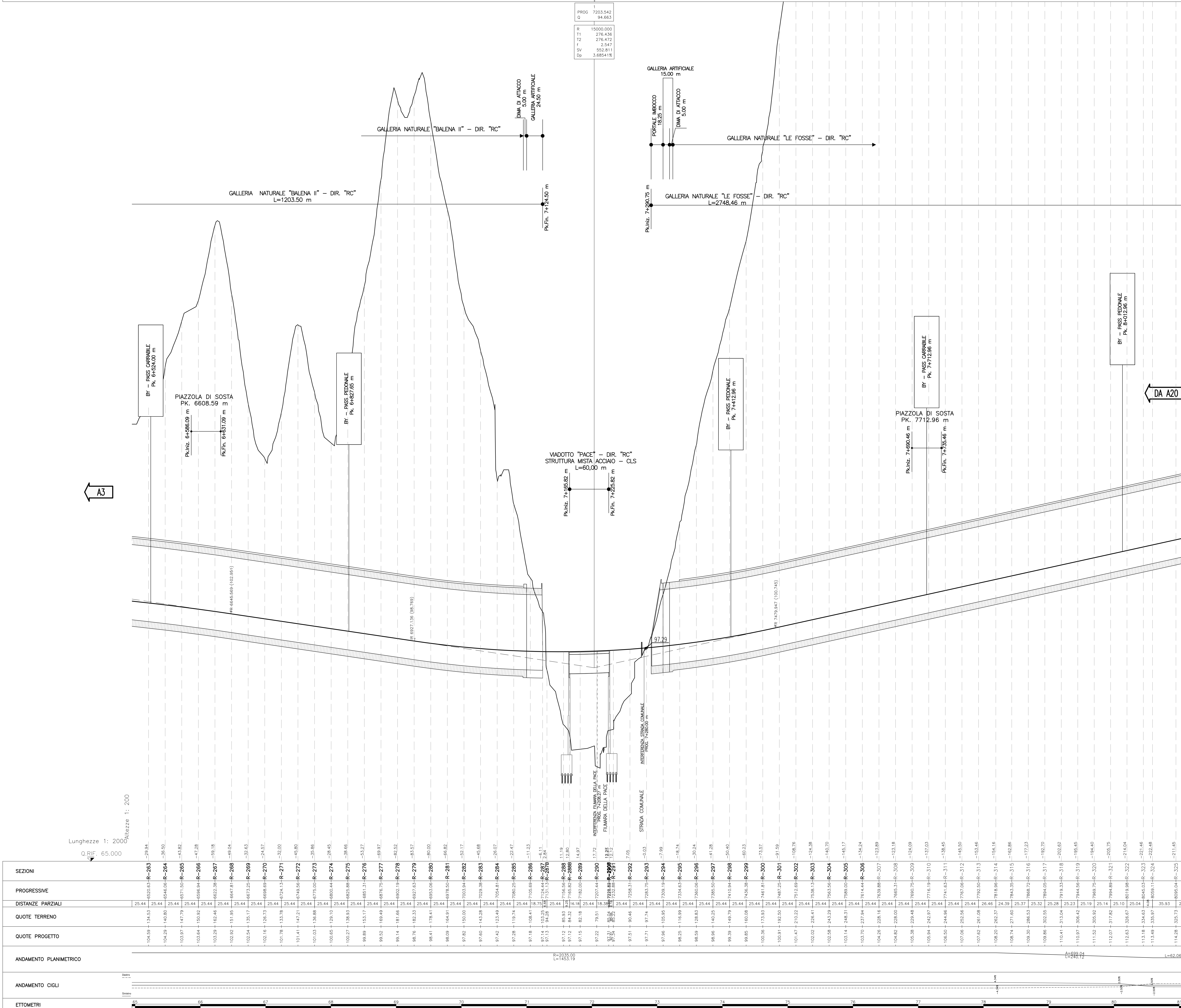


PROFILO ASSE DIREZIONE REGGIO CALABRIA DA Pk. 6+495.19 m A Pk. 8+121.23 m

SCALA 1:2000/200

PROVINCE	MESSINA
COMUNI	MESSINA
LIVELLETTE	D=-13,33, L=897,32 P=-1,43%



SEZIONI	PROGRESSIVE	DISTANZE PARZIALI	QUOTE TERRENO	QUOTE PROGETTO	ANDAMENTO PLANIMETRICO	ANDAMENTO CIGU	ETOMETRI
R-263	6020,63	25,44	104,29	104,29	Lunghezze 1: 2000 Altezze 1: 200	Q.R.I.F. 65.000	65
R-264	6046,06	25,44	104,29	104,29			70
R-265	6071,50	25,44	103,97	103,97			75
R-266	6096,94	25,44	103,64	103,64			80
R-267	6122,38	25,44	103,29	103,29			85
R-268	6147,81	25,44	102,92	102,92			90
R-269	6173,25	25,44	102,54	102,54			95
R-270	6198,69	25,44	102,16	102,16			100
R-271	6224,13	25,44	101,78	101,78			105
R-272	6249,56	25,44	101,41	101,41			110
R-273	6275,00	25,44	101,03	101,03			115
R-274	6300,44	25,44	100,65	100,65			120
R-275	6325,88	25,44	100,27	100,27			125
R-276	6351,31	25,44	99,89	99,89			130
R-277	6376,75	25,44	99,52	99,52			135
R-278	6402,19	25,44	99,14	99,14			140
R-279	6427,63	25,44	98,76	98,76			145
R-280	6453,06	25,44	98,38	98,38			150
R-281	6478,50	25,44	98,00	98,00			155
R-282	6503,94	25,44	97,62	97,62			160
R-283	6529,38	25,44	97,24	97,24			165
R-284	6554,81	25,44	96,86	96,86			170
R-285	6580,25	25,44	96,48	96,48			175
R-286	6605,69	25,44	96,10	96,10			180
R-287	6631,13	25,44	95,72	95,72			185
R-288	6656,56	25,44	95,34	95,34			190
R-289	6682,00	25,44	94,96	94,96			195
R-290	6707,44	25,44	94,58	94,58			200
R-291	6732,88	25,44	94,20	94,20			205
R-292	6758,31	25,44	93,82	93,82			210
R-293	6783,75	25,44	93,44	93,44			215
R-294	6809,19	25,44	93,06	93,06			220
R-295	6834,63	25,44	92,68	92,68			225
R-296	6860,06	25,44	92,30	92,30			230
R-297	6885,50	25,44	91,92	91,92			235
R-298	6910,94	25,44	91,54	91,54			240
R-299	6936,38	25,44	91,16	91,16			245
R-300	6961,81	25,44	90,78	90,78			250
R-301	6987,25	25,44	90,40	90,40			255
R-302	7012,69	25,44	90,02	90,02			260
R-303	7038,13	25,44	89,64	89,64			265
R-304	7063,56	25,44	89,26	89,26			270
R-305	7089,00	25,44	88,88	88,88			275
R-306	7114,44	25,44	88,50	88,50			280
R-307	7139,88	25,44	88,12	88,12			285
R-308	7165,31	25,44	87,74	87,74			290
R-309	7190,75	25,44	87,36	87,36			295
R-310	7216,19	25,44	86,98	86,98			300
R-311	7241,63	25,44	86,60	86,60			305
R-312	7267,06	25,44	86,22	86,22			310
R-313	7292,50	25,44	85,84	85,84			315
R-314	7317,94	25,44	85,46	85,46			320
R-315	7343,38	25,44	85,08	85,08			325
R-316	7368,81	25,44	84,70	84,70			330
R-317	7394,25	25,44	84,32	84,32			335
R-318	7419,69	25,44	83,94	83,94			340
R-319	7445,13	25,44	83,56	83,56			345
R-320	7470,56	25,44	83,18	83,18			350
R-321	7496,00	25,44	82,80	82,80			355
R-322	7521,44	25,44	82,42	82,42			360
R-323	7546,88	25,44	82,04	82,04			365
R-324	7572,31	25,44	81,66	81,66			370
R-325	7597,75	25,44	81,28	81,28			375
R-326	7623,19	25,44	80,90	80,90			380
R-327	7648,63	25,44	80,52	80,52			385
R-328	7674,06	25,44	80,14	80,14			390
R-329	7700,50	25,44	79,76	79,76			395
R-330	7725,94	25,44	79,38	79,38			400
R-331	7751,38	25,44	79,00	79,00			405
R-332	7776,81	25,44	78,62	78,62			410
R-333	7802,25	25,44	78,24	78,24			415
R-334	7827,69	25,44	77,86	77,86			420
R-335	7853,13	25,44	77,48	77,48			425
R-336	7878,56	25,44	77,10	77,10			430
R-337	7904,00	25,44	76,72	76,72			435
R-338	7929,44	25,44	76,34	76,34			440
R-339	7954,88	25,44	75,96	75,96			445
R-340	7980,31	25,44	75,58	75,58			450
R-341	8005,75	25,44	75,20	75,20			455
R-342	8031,19	25,44	74,82	74,82			460
R-343	8056,63	25,44	74,44	74,44			465
R-344	8082,06	25,44	74,06	74,06			470
R-345	8107,50	25,44	73,68	73,68			475
R-346	8132,94	25,44	73,30	73,30			480
R-347	8158,38	25,44	72,92	72,92			485
R-348	8183,81	25,44	72,54	72,54			490
R-349	8209,25	25,44	72,16	72,16			495
R-350	8234,69	25,44	71,78	71,78			500
R-351	8260,13	25,44	71,40	71,40			505
R-352	8285,56	25,44	71,02	71,02			510
R-353	8311,00	25,44	70,64	70,64			515
R-354	8336,44	25,44	70,26	70,26			520
R-355	8361,88	25,44	69,88	69,88			525
R-356	8387,31	25,44	69,50	69,50			530
R-357	8412,75	25,44	69,12	69,12			535
R-358	8438,19	25,44	68,74	68,74			540
R-359	8463,63	25,44	68,36	68,36			545
R-360	8489,06	25,44	67,98	67,98			550
R-361	8514,50	25,44	67,60	67,60			555
R-362	8539,94	25,44	67,22	67,22			560
R-363	8565,38	25,44	66,84	66,84			565
R-364	8590,81	25,44	66,46	66,46			570
R-365	8616,25	25,44	66,08	66,08			575
R-366	8641,69	25,44	65,70	65,70			580
R-367	8667,13	25,44	65,32	65,32			585
R-368	8692,56	25,44	64,94	64,94			590
R-369	8718,00	25,44	64,56	64,56			595
R-370	8743,44	25,44	64,18	64,18			600
R-371	8768,88	25,44	63,80	63,80			605
R-372	8794,31	25,44	63,42	63,42			610
R-373	8819,75	25,44	63,04	63,04			615
R-374	8845,19	25,44	62,66	62,66			620
R-375	8870,63	25,44	62,28	62,28			625
R-376	8896,06	25,44	61,90	61,90			630
R-377	8921,50	25,44	61,52	61,52			635
R-378	8946,94	25,44	61,14	61,14			640
R-379	8972,38	25,44	60,76	60,76			645
R-380	8997,81	25,44	60,38	60,38			650
R-381	9023,25	25,44	60,00	60,00			655
R-382	9048,69	25,44	59,62	59,62			660
R-383	9074,13	25,44	59,24	59,24			665
R-384	9100,56	25,44	58,86	58,86			670
R-385	9126,00	25,44	58,48	58,48			675
R-386	9151,44	25,44	58,10	58,10			680
R-387	9176,88	25,44	57,72	57,72			685
R-388	9202,31	25,44	57,34	57,34			690
R-389	9227,75	25,44	56,96	56,96			695
R-390	9253,19	25,44	56,58	56,58			700
R-391	9278,63	25,44	56,20	56,20			705
R-392	9304,06	25,44	55,82	55,82			710
R-393	9329,50	25,44	55,44	55,44			715
R-394	9354,94	25,44	55,06	55,06			720
R-395	9380,38	25,44	54,68	54,68			725
R-396	9405,81	25,44	54,30	54,30			730
R-397	9431,25	25,44	53,92	53,92			735
R-398	9456,69	25,44	53,54	53,54			740
R-399	9482,13	25,44	53,16	53,16			745
R-400	9507,56	25,44	52,78	52,78			750
R-401	9533,00	25,44	52,40	52,40			755
R-402	9558,44	25,44	52,02	52,02			760
R-403	9583,88	25,44	51,64	51,64			765
R-404	9609,31	25,44	51,26	51,26			770
R-405	9634,75	25,44	50,88	50,88			775
R-406	9660,19	25,44	50,50	50,50			780
R-407	9685,63	25,44	50,1				