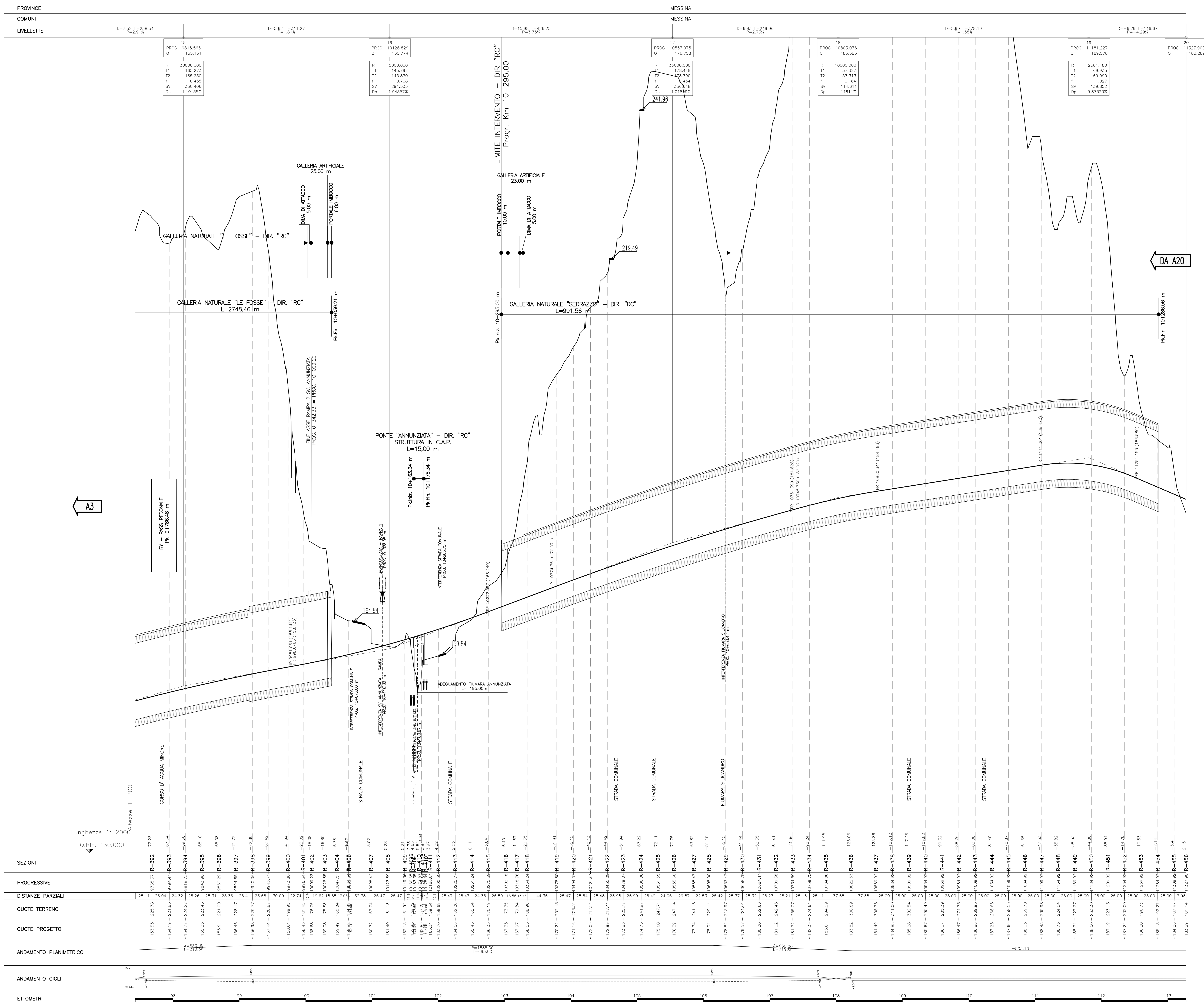
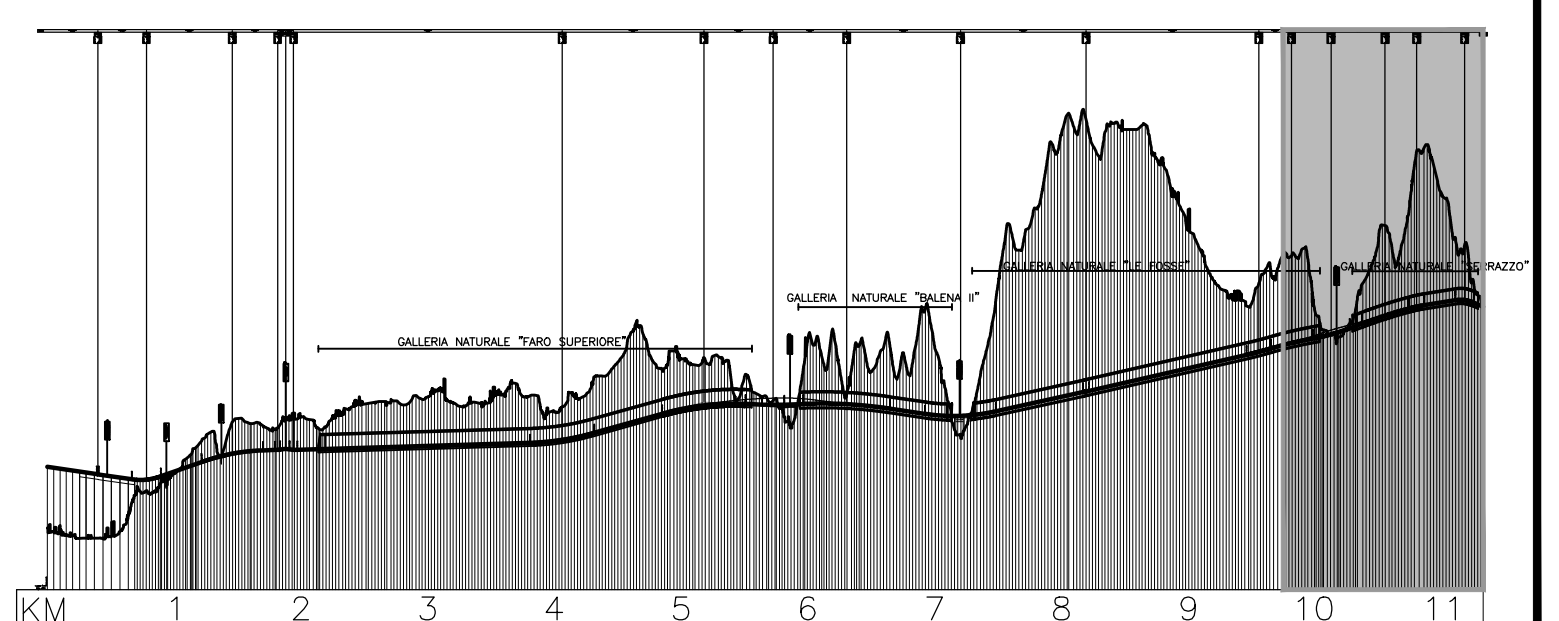


PROFILO ASSE DIREZIONE REGGIO CALABRIA DA Pk. 9+743.26 m A Pk. 11+327.90 m

NOTE GENERALI



SCALA 1:2000/200



**Stretto di Messina**  
 Concessionaria per la progettazione, realizzazione e gestione del collegamento stabile tra lo Stretto e il Cardetto  
 Organismo di Diritto Pubblico  
 (Legge n. 1158 del 17 dicembre 1971, modificata dal D.lgs. n. 114 del 24 aprile 2003)

**PONTE SULLO STRETTO DI MESSINA**  
 PROGETTO DEFINITIVO

**EUROLINK S.p.A.**  
 IMPREGILO S.p.A. (Mandatataria)  
 SOCIETA' ITALIANA PER CONDOTTE D'ACQUA S.p.A. (Mandatario)  
 COOPERATIVA MURATORI E CEMENTISTI - C.M.C. di Ravenna Soc. Coop. a.r.l. (Mandatario)  
 SACVY S.A.U. (Mandatario)  
 ISHIKAWAJIMA - HARIMA HEAVY INDUSTRIES CO. Ltd. (Mandatario)  
 A.C.I. S.C.P.A. - CONSORZIO STABILE (Mandatario)

<b>IL PROGETTISTA</b> Dott. Ing. F. Colli Ordine Ingegneri Milano n° 20305	<b>IL CONTRAENTE GENERALE</b> Project Manager (Ing. P.P. Marchesetti)	<b>STRETTO DI MESSINA</b> Direzione Generale e RUP Validazione (Ing. G. Timmenhert)	<b>STRETTO DI MESSINA</b> Amministratore Delegato (Dott. P. Cucco)
---	---	--	--

**COLLEGAMENTI SICILIA** **SS0050\_F0**  
 INFRASTRUTTURE STRADALI OPERE CIVILI  
 ELEMENTI DI CARATTERE GENERALE  
 GENERALE

ASSE AUTOSTRADALE/PROFILO LONGITUDINALE-DIREZIONE RC da Km 9+743 a Km 11+328

REV. DATA DESCRIZIONE REDATTO VERIFICATO APPROVATO  
 FO 20/06/2011 EMISSIONE FINALE PRO. ITER S.r.l. F. BERTONI F. COLLA

SCALA: 1:2000/200  
 CODICE: C|G|O|7|0|0|P|F|Z|D|S|C|O|G|O|G|O|O|O|O|O|O|1|3|FO|1:2000/200  
 NOME DEL FILE: SS0050\_F0.dwg