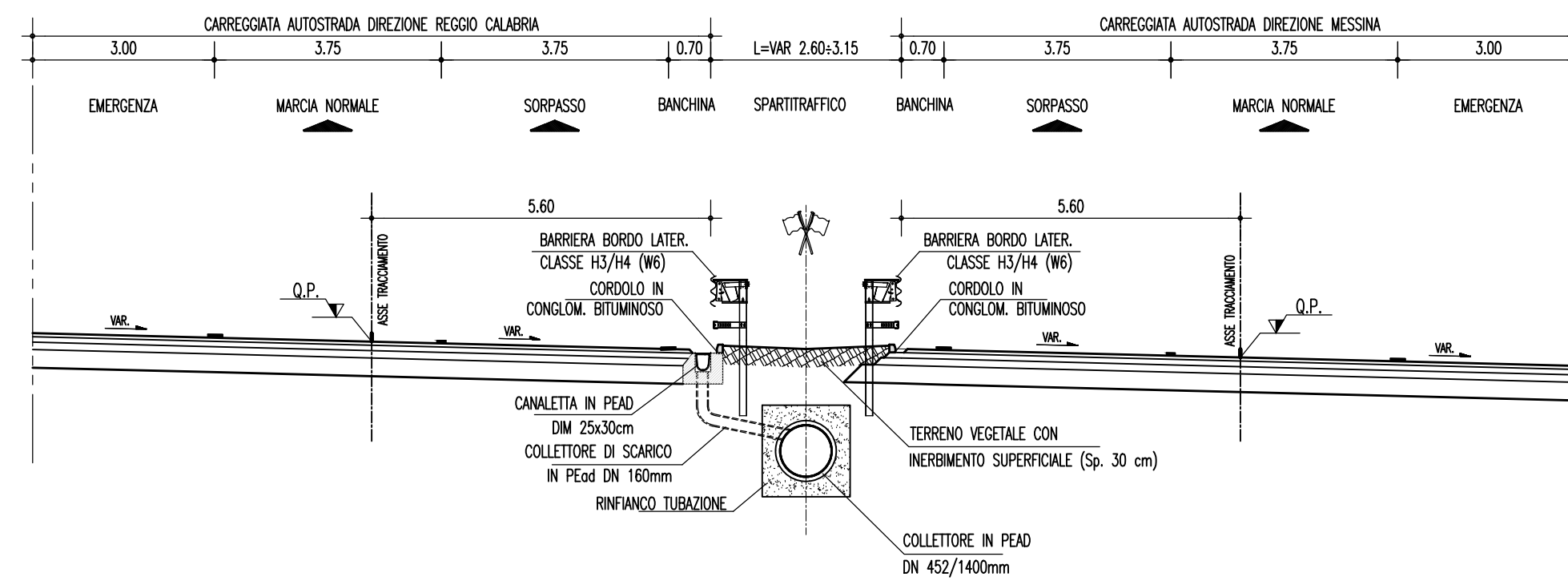
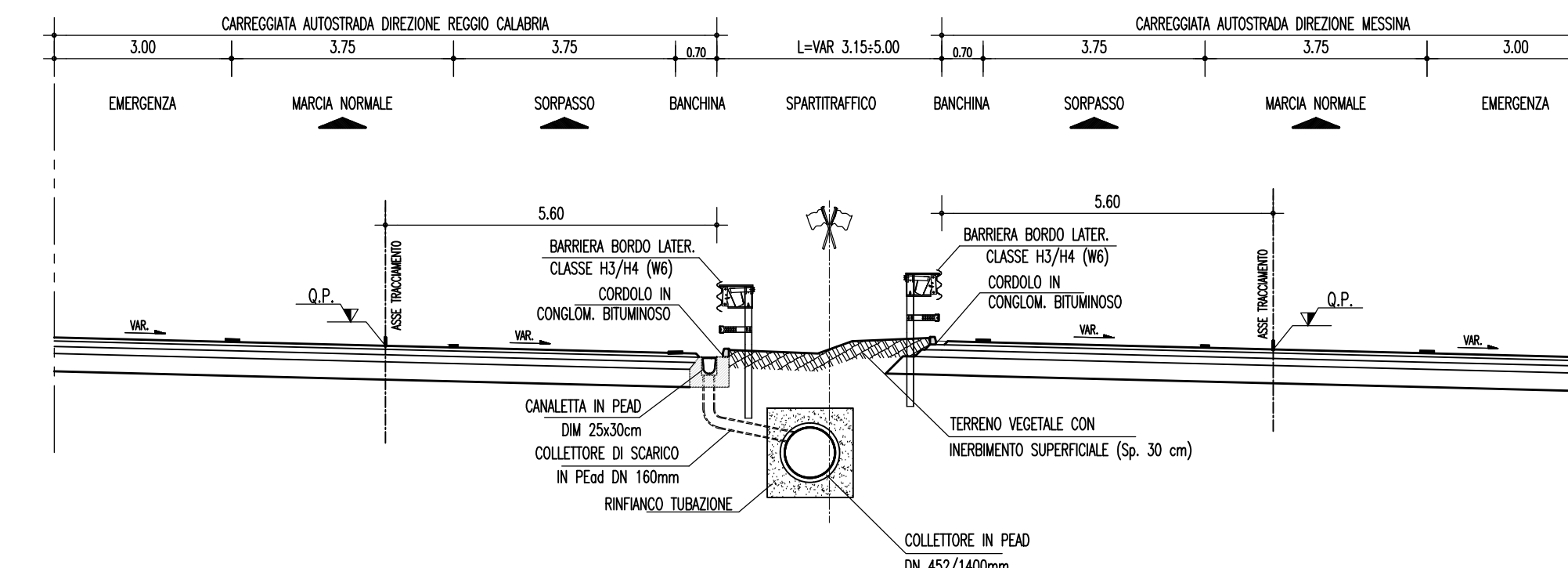


TIPOLOGIE SPARTITRAFFICO

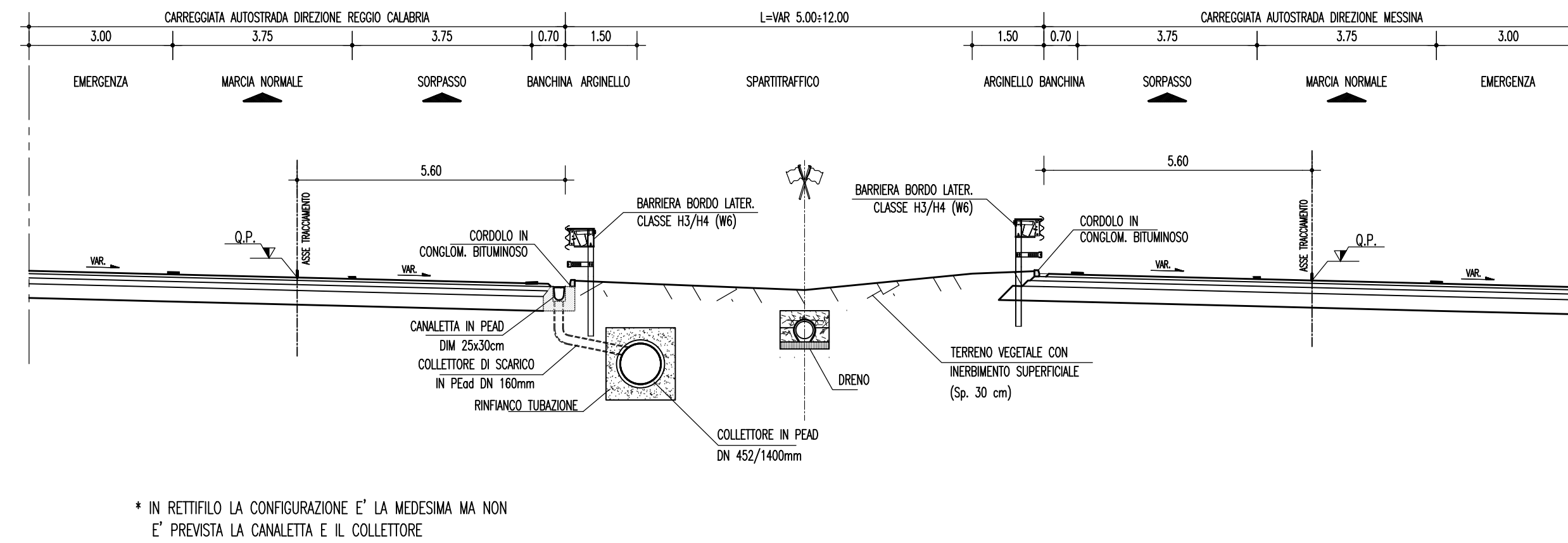
SPARTITRAFFICO TIPO 1 VARIABILE 2.60÷3.15 m (BARRIERA BORDO LATERALE) – IN CURVA *



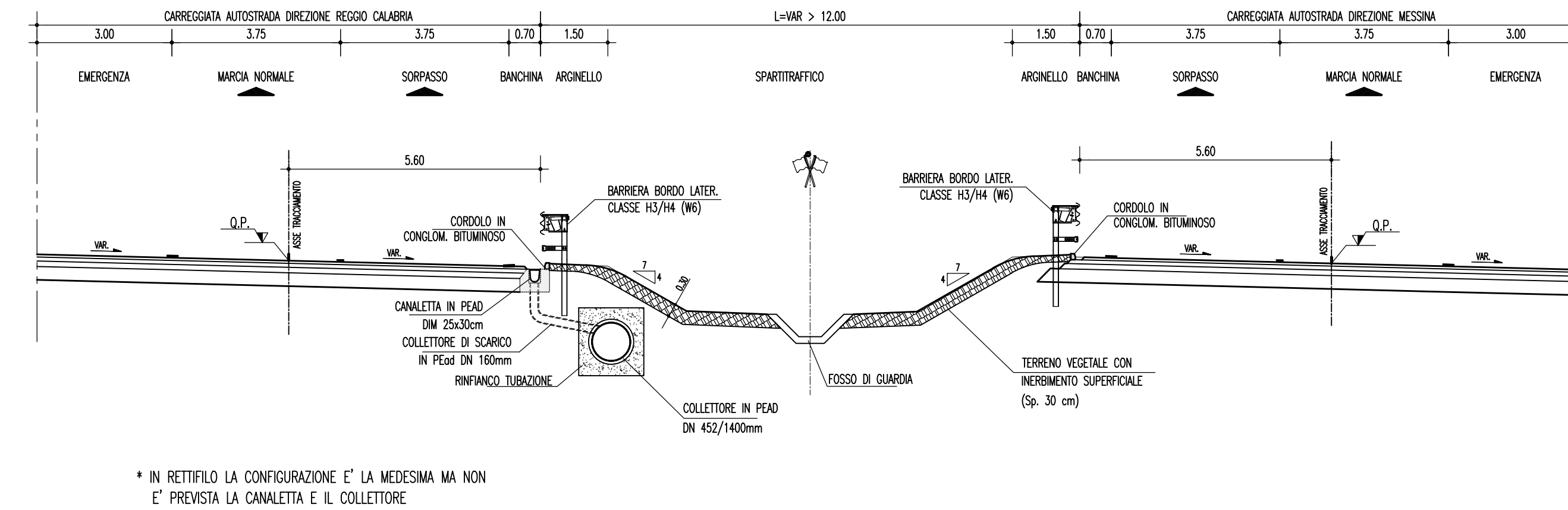
SPARTITRAFFICO TIPO 2 VARIABILE 3.15÷5.00 (BARRIERA BORDO LATERALE) – IN CURVA *



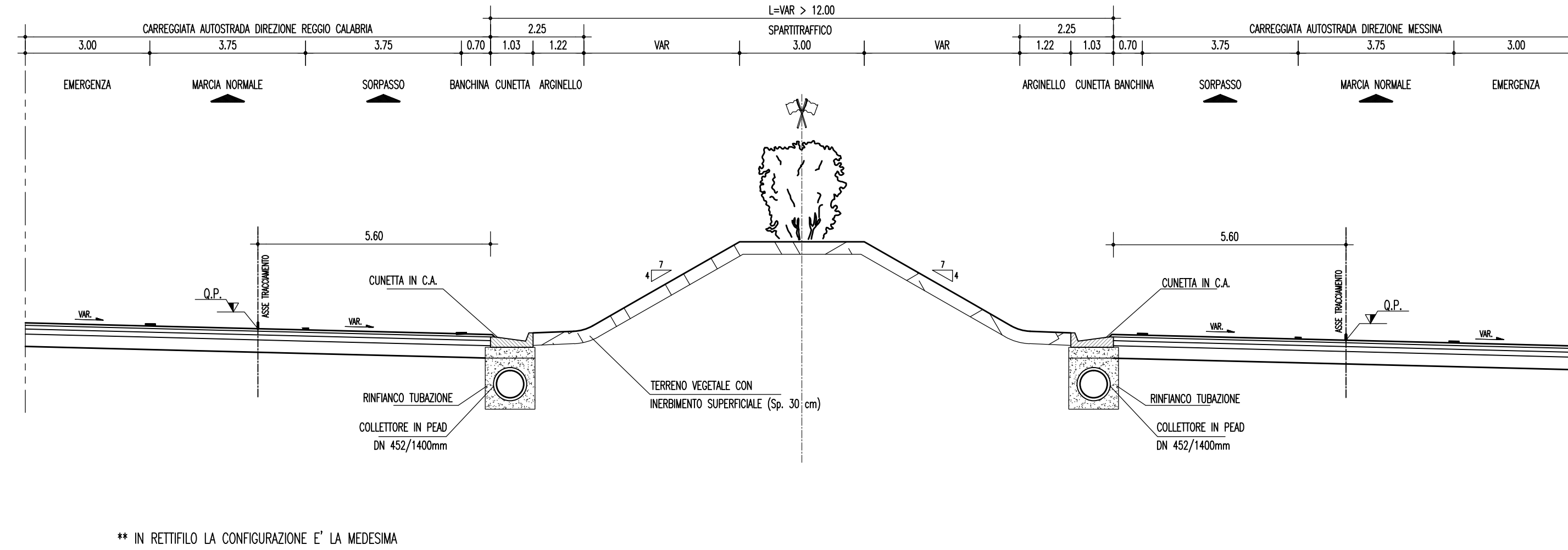
SPARTITRAFFICO TIPO 3 VARIABILE 5.00±12.00 m (BARRIERA BORDO LATERALE) CON DRENO CENTRALE – IN CURVA *



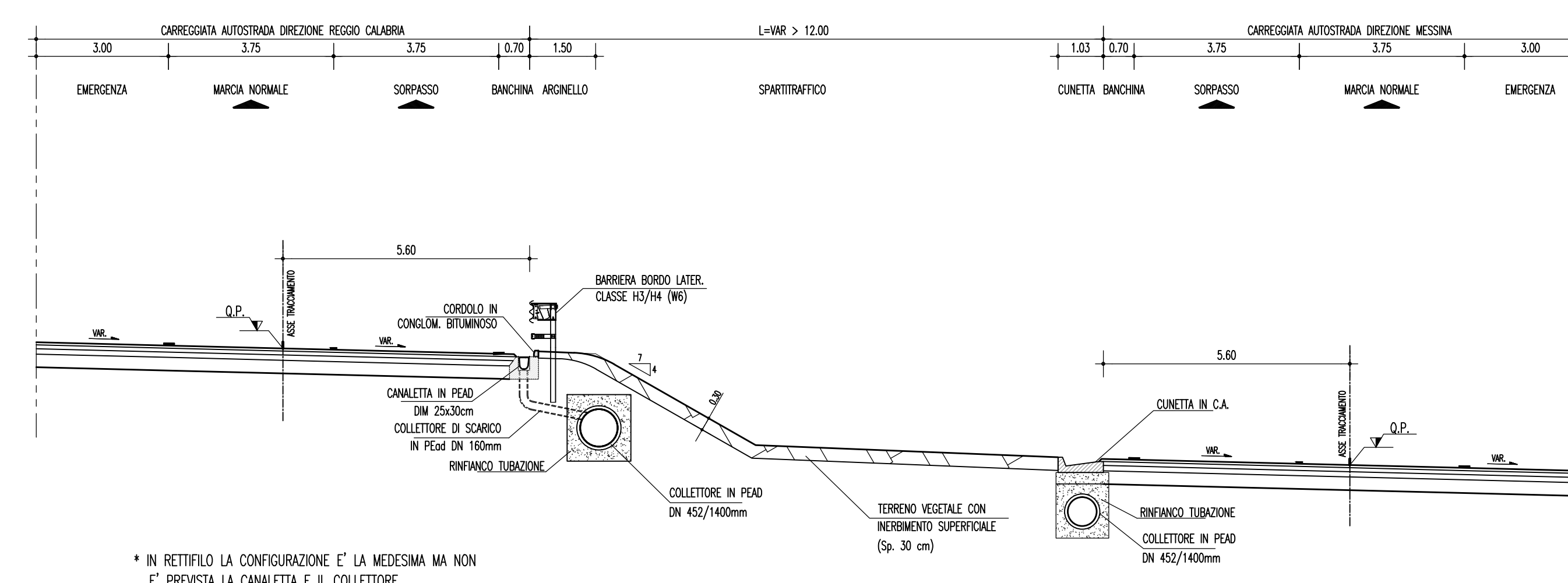
SPARTITRAFFICO TIPO 4 VARIABILE > 12.00 m (BARRIERA BORDO LATERALE) CON FOSSO CENTRALE – IN CURVA *



SPARTITRAFFICO TIPO 5 VARIABILE > 12.00 m (BARRIERA BORDO LATERALE) CON DUNA IN SCAVO – IN CURVA *



SPARTITRAFFICO TIPO 6 VARIABILE > 12.00 m (BARRIERA BORDO LATERALE) CON SFALSAMENTO ALTIMETRICO – IN CURVA *



NOTE GENERALI

LE PRESENTI SEZIONI TIPOLOGICHE STRADALI RAPPRESENTANO LE ORGANIZZAZIONI PIU' FREQUENTI DELLA PIATTAFORMA STRADALE COMPLETE DEI RELATIVI ELEMENTI DI MARGINE INTERNO ED ESTERNO.

PER UN MAGGIORE DETTAGLIO DELL'ORGANIZZAZIONE DEL MARGINE INTERNO ED ESTERNO, OLTRE CHE PER GLI ASPETTI COSTRUTTIVI DEL CORPO STRADALE (SCOTICO, BONIFICA, GRADONATURA, SCAVI, RIFORTI, ECC.) E DELLE PAVIMENTAZIONI SI RIMANDA AGLI ELABORATI SPECIFICI CONTENUTI NELLA COMPONENTE PROGETTUALE n°44:

- C02700PSPZDCSC0000000001 Asse autostradali, Particolari costruttivi opere stradali e pavimentazioni
- C02700PSPZDCSC0000000001 Svincolo Curvato, Elementi margini, pavim. e particolari costr.
- C02700PSPZDCSC0000000002 Svincolo Annunziato, Elementi margini, pavim. e particolari costr.
- C02700PSPZDCSC0000000002 Viabilità locale, Particolari costruttivi opere stradali e pavimentazioni

PER UN MAGGIORE DETTAGLIO DEL SISTEMA DI SMALTIMENTO DELLE ACQUE DI PIATTAFORMA E PER L'EFFETTIVA DIMENSIONE E TIPOLOGIA DEI FOSSI DI GUARDIA SI RIMANDA AGLI SPECIFICI ELABORATI SPECIALISTICI CONTENUTI NELLA COMPONENTE PROGETTUALE n°44:

- C02700PSPZDCSC0000000001 Particolari costruttivi della rete di smaltimento acque meteoriche
- C02700PSPZDCSC0000000001 Scarico acque di versante, Sez. trasversali e particolari Tipologici

PER GLI ASPETTI INERENTI LE BARRIERE DI SICUREZZA, LA SEGNALETICA ORIZZONTALE E VERTICALE E LE BARRIERE ACUSTICHE SI RIMANDA AGLI ELABORATI DI PROGETTO SPECIFICI CONTENUTI NELLA COMPONENTE PROGETTUALE n°44:

- C02700PSPZDCSC0000000001 Tipologie e dettagli barriere di sicurezza – tavola 1
- C02700PSPZDCSC0000000002 Tipologie e dettagli barriere di sicurezza – tavola 2
- C02700PSPZDCSC0000000003 Tipologie e dettagli barriere di sicurezza – tavola 3
- C02700PSPZDCSC0000000004 Tipologie e dettagli barriere di sicurezza – tavola 4
- C02700PSPZDCSC0000000004 Tipologie e dettagli recinzioni – tavola 1
- C02700PSPZDCSC0000000010 Tipologie e dettagli recinzioni – tavola 2
- C02700PSPZDCSC0000000004 Dettagli costruttivi segnaletica – tavola 1
- C02700PSPZDCSC0000000009 Dettagli costruttivi segnaletica – tavola 2
- C02700PSPZDCSC0000000011 Proseguimento e particolari costruttivi di dettaglio barriere fonosorbenti
- C02700PSPZDCSC0000000008 Tipologia di barriere fonosorbenti

PER LE SPECIFICHE SOLUZIONI STRUTTURALI DELLE OPERE D'ARTE IN GALLERIA, IN VIADOTTO E SU PONTE, OLTRE CHE PER LE OPERE MINORI QUALI MURI E PARATE, SI RIMANDA AGLI ELABORATI TIPOLOGICI SPECIALISTICI DELLE SINGOLE OPERE D'ARTE CONTENUTI NELLA COMPONENTE PROGETTUALE n°44.

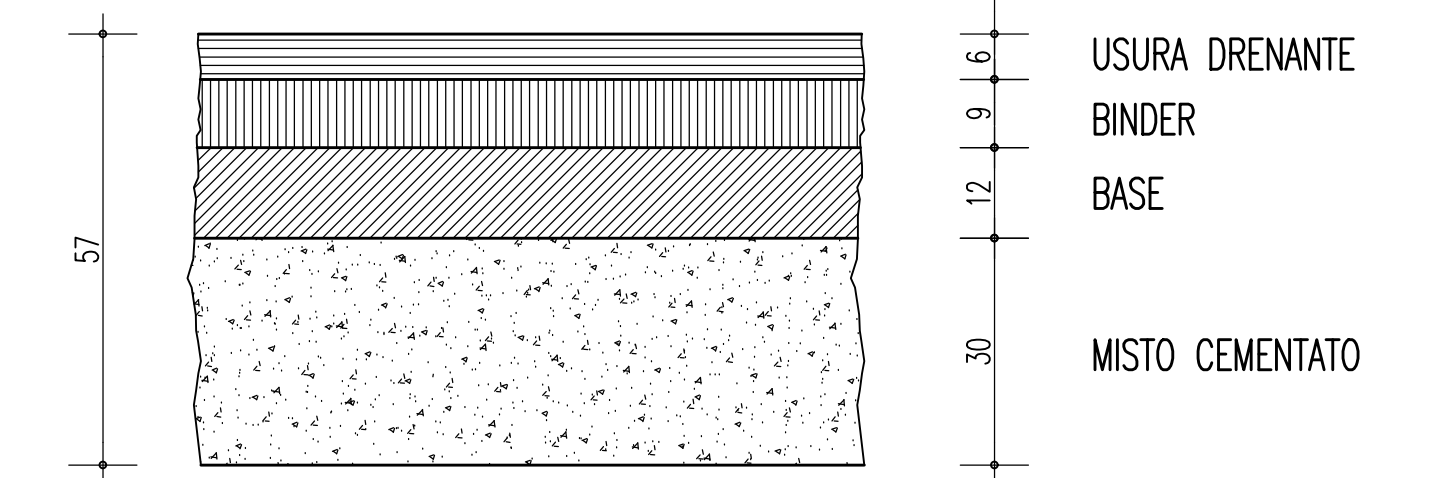
PER UN MAGGIORE DETTAGLIO DELLE DOTAZIONI IMPIANTISTICHE, LA LORO POSIZIONE ED ISPEZIONABILITA' SI RIMANDA AGLI ELABORATI TIPOLOGICI SPECIALISTICI CONTENUTI NELLA COMPONENTE PROGETTUALE n°45.

MATERIALI

- CALCESTRUZZO MAGRO: Rck 15 Mpa
- MALTA CEMENTIZIA: Rck 20 Mpa
- RINFIANCO IN CLS TUBAZIONI: Misto Cementato
- RINFIANCO IN CLS POLIFORA: Rck 25 Mpa
- ACCIAIO ORDINARIO: FeB 44K c.s.

PARTICOLARE PACCHETTO DI PAVIMENTAZIONE

AUTOSTRADA E RAMPE DI SVINCOLO IN RILEVATO E TRINCEA



1) NOTA:
L'ASSE DI ROTAZIONE DELLA SAGOMA STRADALE COINCIDE CON L'ASSE DI TRACCIAMENTO INDICATO NELLE SEZIONI TIPO.

2) NOTA:
Le barriere devono appartenere alla classe indicata e rispondere alle istruzioni tecniche del regolamento di cui al D.M. del 18/02/1992 n. 223 aggiornato con il D.M. del 21/06/2004 ed eventuali successive modifiche ed aggiornamenti. Le dimensioni ed i componenti rappresentati su questo elaborato sono indicativi e non vincolanti

Stretto di Messina
Concessionaria per la progettazione, realizzazione e gestione del collegamento stabile tra lo Scilo e il Cardinale
 Organismo di Diritto pubblico
 (Legge n° 1158 del 17 dicembre 1971, modificata dal D.lgs. n° 114 del 24 aprile 2006)

PONTE SULLO STRETTO DI MESSINA
PROGETTO DEFINITIVO

EUROLINK S.p.A.
 IMPREGILO S.p.A. (Mandataria)
 SOCIETA' ITALIANA PER CONDOTTE D'ACQUA S.p.A. (Mandatario)
 COOPERATIVA MURATORI E CEMENTISTI - C.M.C. di Ravenna Soc. Coop. a.r.l. (Mandatario)
 SACVY S.A.U. (Mandatario)
 ISHIKAWAJIMA - HARIMA HEAVY INDUSTRIES CO. Ltd. (Mandatario)
 A.C.I. S.C.P.A. - CONSORZIO STABILE (Mandatario)

IL PROGETTISTA Dott. Ing. F. Colti Ordine Ingegneri Milano n° 20355	IL CONTRAENTE GENERALE Project Manager (Ing. P.P. Marchesini)	STRETTO DI MESSINA Direttore Generale e RUP Validazione (Ing. G. Timmerghini)	STRETTO DI MESSINA Amministratore Delegato (Dott. P. Cicco)
--	---	--	---

COLLEGAMENTI SICILIA SS0062_F0
 PARTE GENERALE STRADALE – OPERE CIVILI
 TRACCIAMENTO PLANOALTIMETRICO, SEZIONI E GEOMETRIA CORPO STRADALE
 GENERALE
 TIPOLOGIA SPARTITRAFFICO

REV.	DATA	DESCRIZIONE	REDATTO	VERIFICATO	APPROVATO
FO	20/06/2011	EMISSIONE FINALE	B. LO GUIDICE	F. BERTONI	F. COLLA