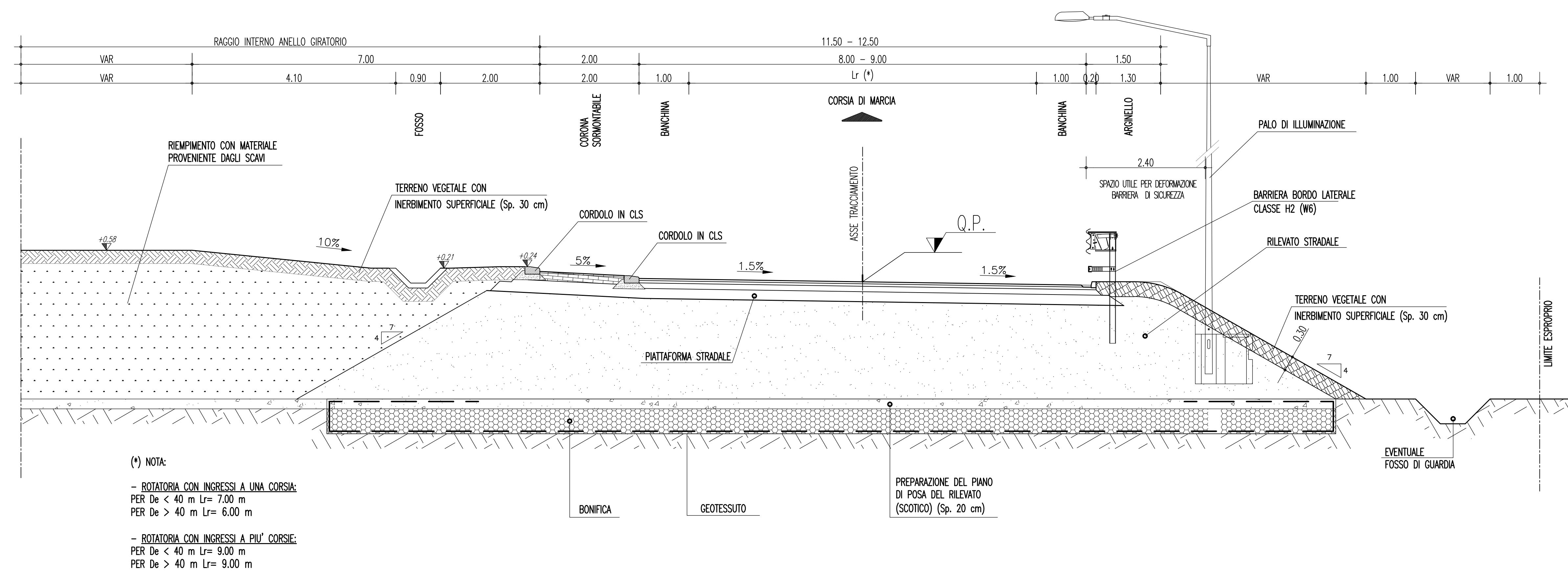
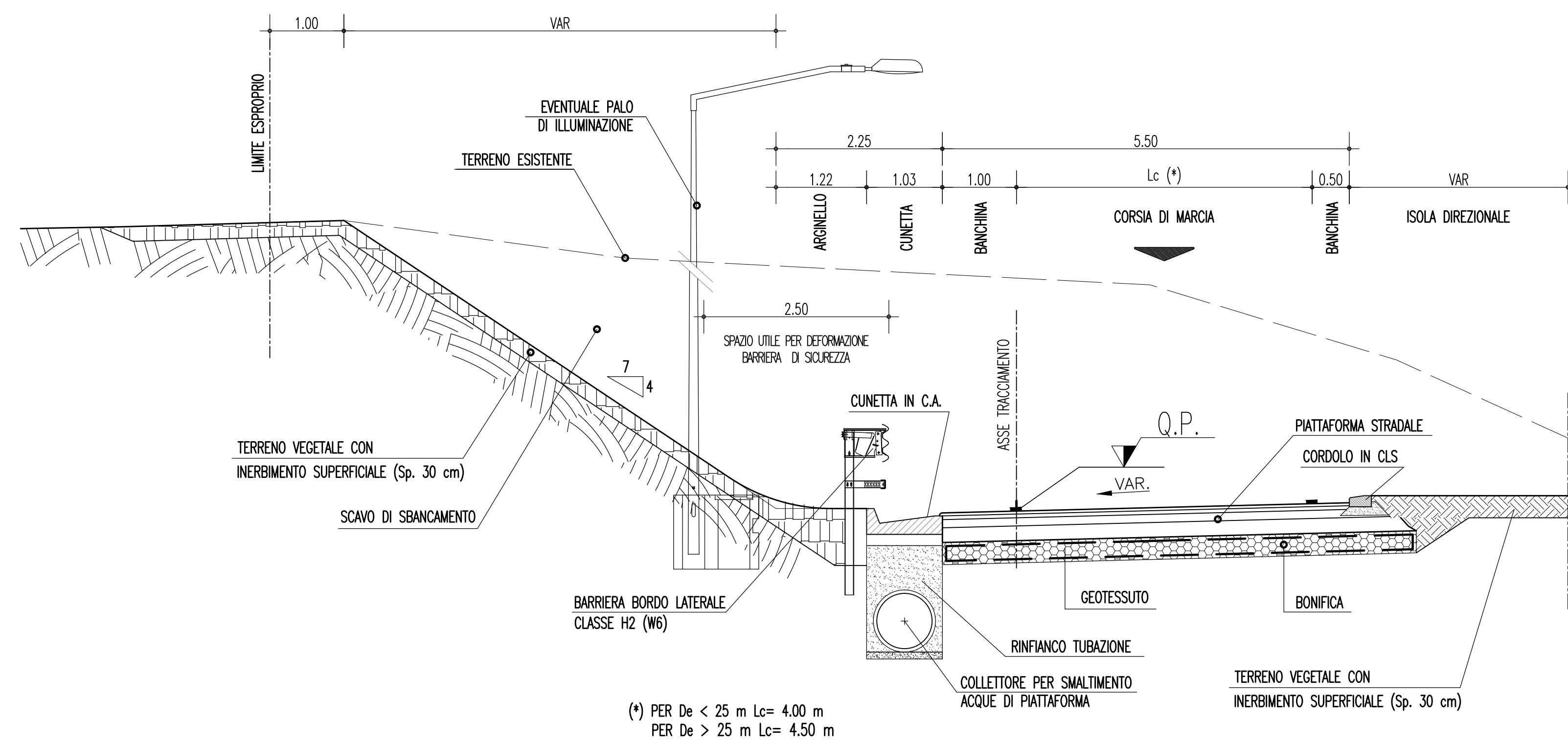


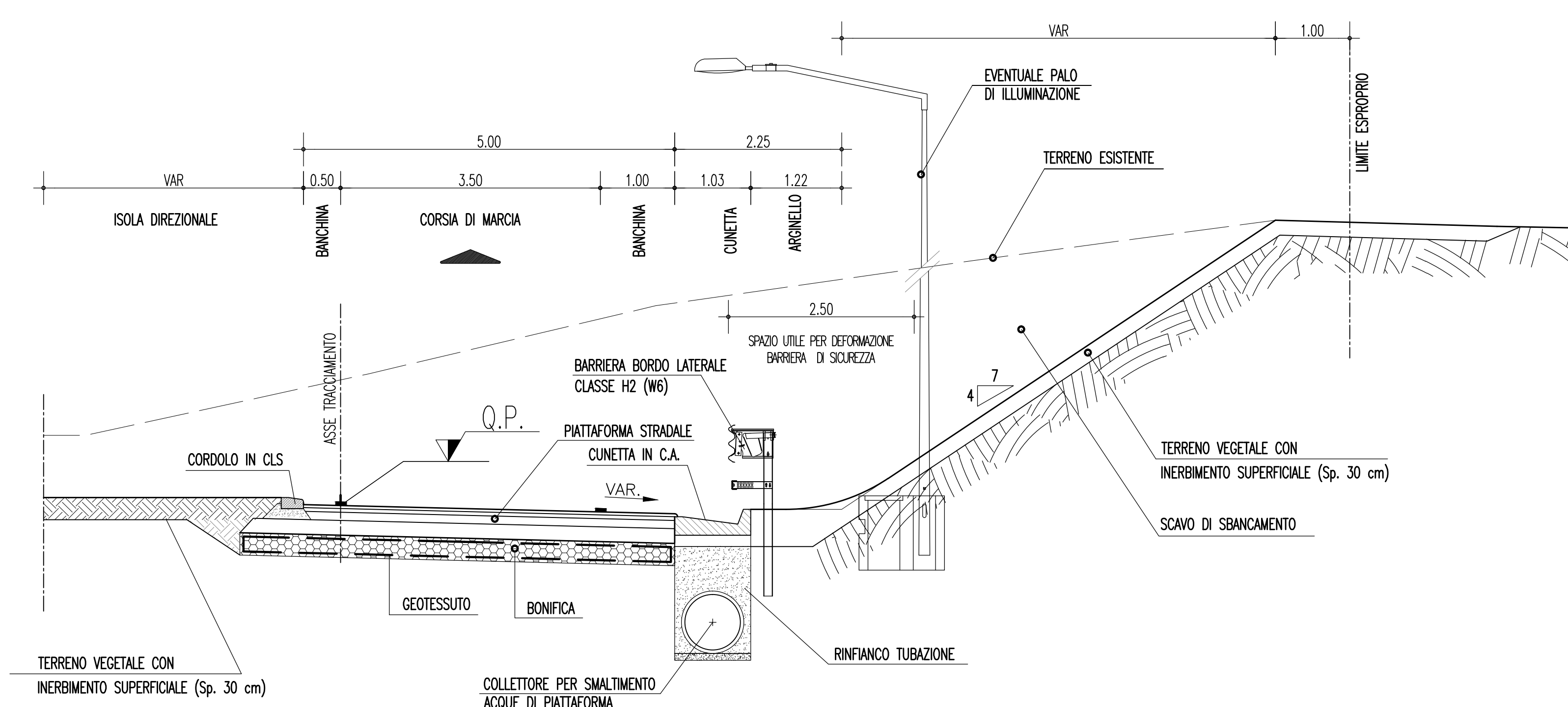
ROTATORIA - ANELLO GIRATORIO



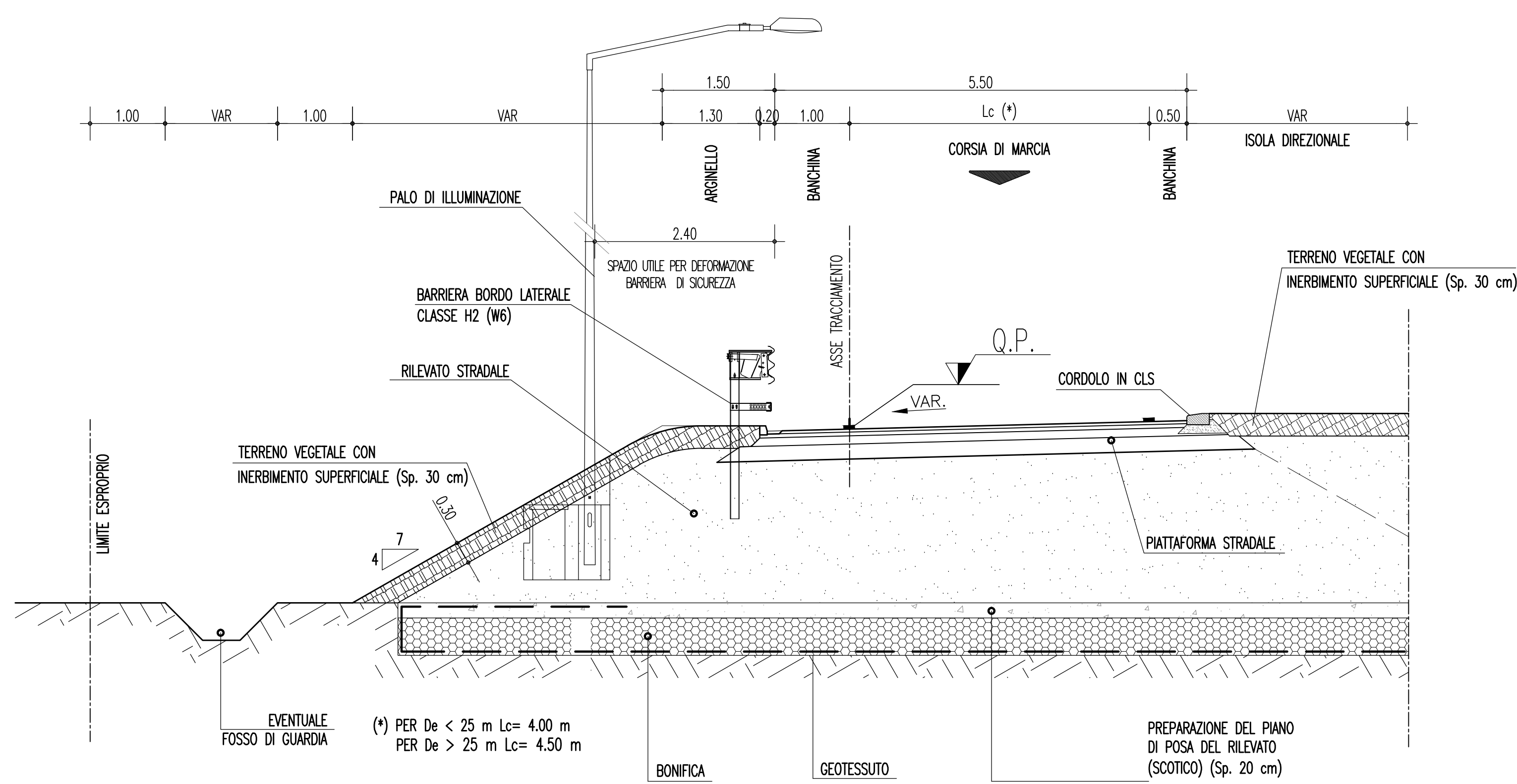
ROTATORIA - RAMO DI USCITA A SINGOLA CORSIA IN TRINCEA



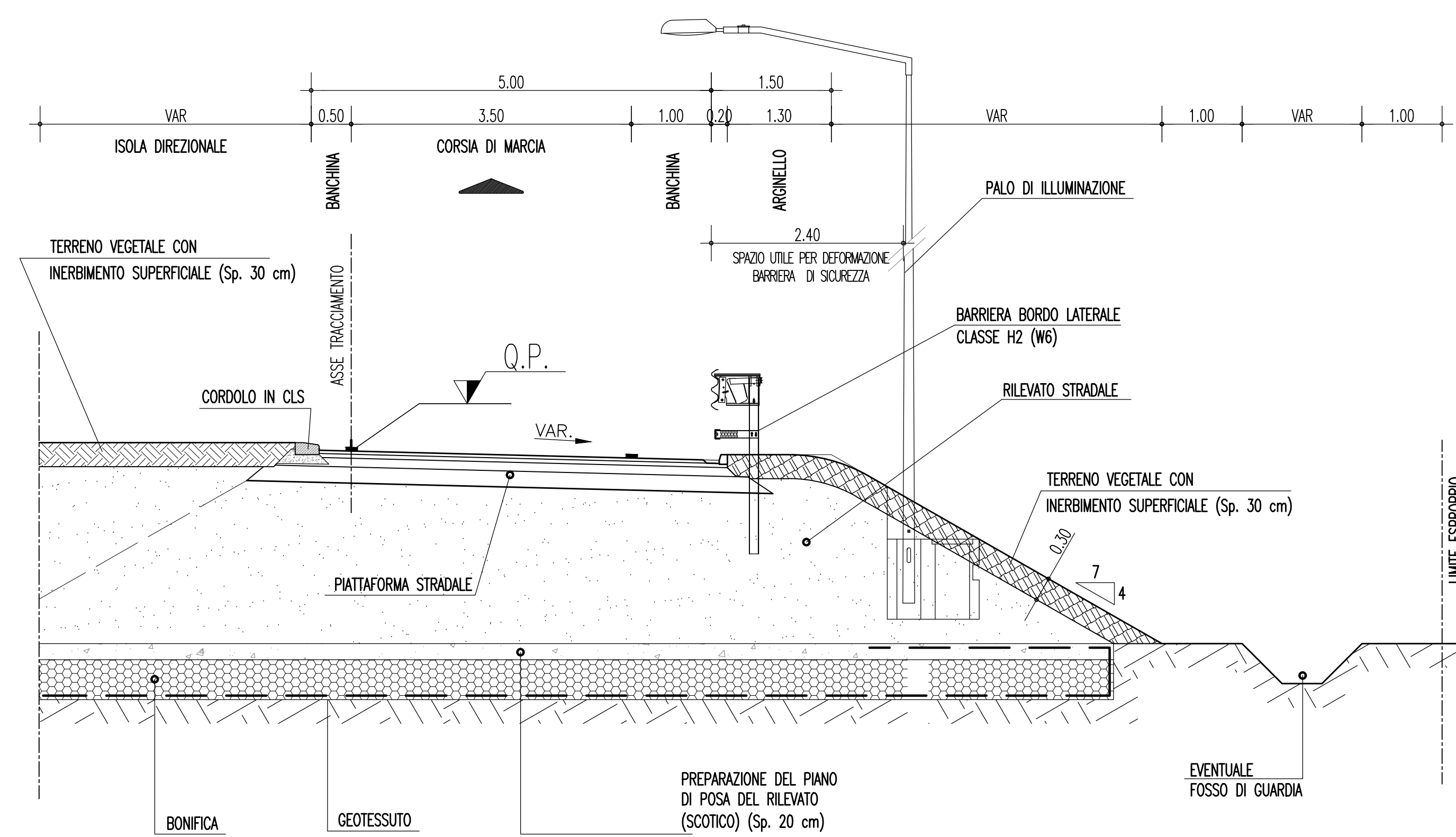
ROTATORIA - RAMO DI INGRESSO A SINGOLA CORSIA IN TRINCEA



ROTATORIA - RAMO DI USCITA A SINGOLA CORSIA IN RILEVATO



ROTATORIA - RAMO DI INGRESSO A SINGOLA CORSIA IN RILEVATO



NOTE GENERALI

LE PRESENTI SEZIONI TIPOLOGICHE STRADALI RAPPRESENTANO LE ORGANIZZAZIONI PIU' FREQUENTI DELLA PIATTAFORMA STRADALE COMPLETE DEI RELATIVI ELEMENTI DI MARGINE INTERNO ED ESTERNO.

PER UN MAGGIORE DETTAGLIO DELL'ORGANIZZAZIONE DEL MARGINE INTERNO ED ESTERNO, OLTRE CHE PER GLI ASPETTI COSTRUTTIVI DEL CORPO STRADALE (SCOTICO, BONIFICA, GRADONATURA, SCAVI, RIFORTI, ECC.) E DELLE PAVIMENTAZIONI SI RIMANDA AGLI ELABORATI SPECIFICI CONTENUTI NELLA COMPONENTE PROGETTUALE n°44:

- C02700PSZDCS0000000000001 Asci autostradali, Particolari costruttivi opere stradali e pavimentazioni
- C02700PZSSCCS0000000000001 Svincolo Curvato, Elementi margini, pavim. e particolari costr.
- C02700PZSSCCS0000000000002 Svincolo Annodato, Elementi margini, pavim. e particolari costr.
- C02700PZSSZSV2000000000002 Viabilità locale, Particolari costruttivi opere stradali e pavimentazioni

PER UN MAGGIORE DETTAGLIO DEL SISTEMA DI SMALTIMENTO DELLE ACQUE DI PIATTAFORMA E PER L'EFFETTIVA DIMENSIONE E TIPOLOGIA DEI FOSSE DI GUARDIA SI RIMANDA AGLI SPECIFICI ELABORATI SPECIALISTICI CONTENUTI NELLA COMPONENTE PROGETTUALE n°44:

- C02700PZSSCCS0000000000001 Particolari costruttivi della rete di smaltimento acque meteoriche
- C02700PZSSCCS0000000000001 Scario acque di versante, Sez. trasversali e particolari Tipologici

PER GLI ASPETTI INERENTI LE BARRIERE DI SICUREZZA, LA SEGNALETICA ORIZZONTALE E VERTICALE E LE BARRIERE ACUSTICHE SI RIMANDA AGLI ELABORATI DI PROGETTO SPECIFICI CONTENUTI NELLA COMPONENTE PROGETTUALE n°44:

- C02700PZSSCCS0000000000001 Tipologie e dettagli barriere di sicurezza - tavola 1
- C02700PZSSCCS0000000000002 Tipologie e dettagli barriere di sicurezza - tavola 2
- C02700PZSSCCS0000000000003 Tipologie e dettagli barriere di sicurezza - tavola 3
- C02700PZSSCCS0000000000004 Tipologie e dettagli barriere di sicurezza - tavola 4
- C02700PZSSCCS0000000000005 Tipologie e dettagli recinzioni - tavola 1
- C02700PZSSCCS0000000000010 Tipologie e dettagli recinzioni - tavola 2
- C02700PZSSCCS0000000000004 Dettaglio costruttivi segnaletica - tavola 1
- C02700PZSSCCS0000000000009 Dettaglio costruttivi segnaletica - tavola 2
- C02700PZSSCCS0000000000011 Proseleto e particolari costruttivi di dettaglio barriere fonosorbenti
- C02700PZSSCCS0000000000008 Tipologia di barriere fonosorbenti

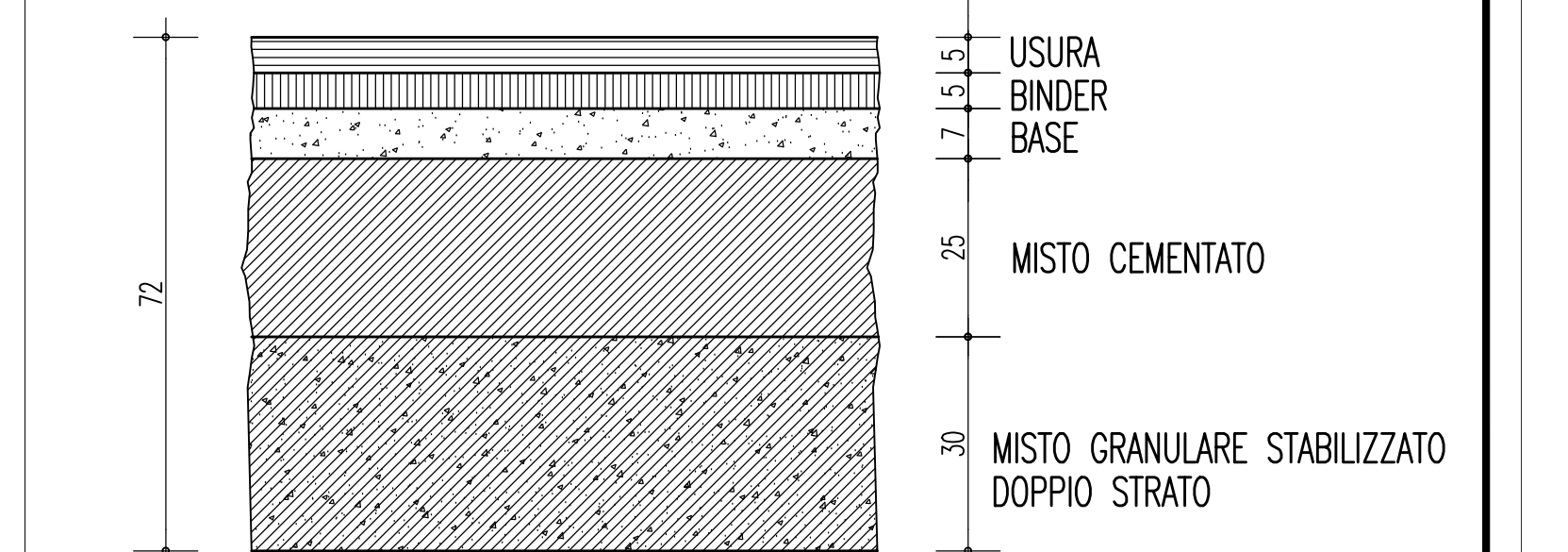
PER LE SPECIFICHE SOLUZIONI STRUTTURALI DELLE OPERE D'ARTE IN GALLERIA, IN VIADOTTO E SU PONTE, OLTRE CHE PER LE OPERE MINORI QUALI MURI E PARATE, SI RIMANDA AGLI ELABORATI TIPOLOGICI SPECIALISTICI DELLE SINGOLE OPERE D'ARTE CONTENUTI NELLA COMPONENTE PROGETTUALE n°44.

PER UN MAGGIORE DETTAGLIO DELLE DOTAZIONI IMPIANTISTICHE, LA LORO POSIZIONE ED ISPEZIONABILITA' SI RIMANDA AGLI ELABORATI TIPOLOGICI SPECIALISTICI CONTENUTI NELLA COMPONENTE PROGETTUALE n°45.

- MATERIALI**
- CALCESTRUZZO MAGRO: Rck 15 Mpa
 - MALTA CEMENTIZIA: Rck 20 Mpa
 - RINFANCO IN CLS TUBAZIONE: Misto Cementato
 - RINFANCO IN CLS POLIFORA: Rck 25 Mpa
 - ACCIAIO ORDINARIO: FeB 44K c.s.

PARTICOLARE PACCHETTO DI PAVIMENTAZIONE

VIABILITA' LOCALE IN RILEVATO E TRINCEA



- 1) NOTA:
L'ASSE DI ROTAZIONE DELLA SAGOMA STRADALE COINCIDE CON L'ASSE DI TRACCIAMENTO INDICATO NELLE SEZIONI TIPO.
- 2) NOTA:
Le barriere devono appartenere alla classe indicata e rispondere alle istruzioni tecniche del regolamento di cui al D.M. del 18/02/1992 n. 223 aggiornato con il D.M. 21/06/2004 ed eventuali successive modifiche ed aggiornamenti. Le dimensioni ed i componenti rappresentati su questo elaborato sono indicativi e non vincolanti.

Stretto di Messina
Concessione per la progettazione, redazione e gestione del collegamento stabile tra lo Stretto e il Cardine
 Organismo di diritto pubblico
 (Legge n° 1158 del 12 dicembre 1971, modificata dal D.Lgs. n° 114 del 24 aprile 2005)

PONTE SULLO STRETTO DI MESSINA
PROGETTO DEFINITIVO

EUROLINK S.p.A.
 IMPREGILO S.p.A. (Mandataria)
 SOCIETA' ITALIANA PER CONDOTTE D'ACQUA S.p.A. (Mandatario)
 COOPERATIVA MURATORI E CEMENTISTI - C.M.C. di Ravenna Soc. Coop. a.r.l. (Mandatario)
 SACVY S.A.U. (Mandatario)
 ISHKAWAJIMA - HARIMA HEAVY INDUSTRIES CO. Ltd. (Mandatario)
 A.C.I. S.C.P.A. - CONSORZIO STABILE (Mandatario)

| | | | |
|--|---|---|---|
| IL PROGETTISTA Dott. Ing. F. Colli Ordine Ingegneri Verona n° 20305 | IL CONTRAENTE GENERALE Project Manager (Ing. P.P. Marchesini) | STRETTO DI MESSINA Direttore Generale e RUP Validazione (Ing. G. Timmenhert) | STRETTO DI MESSINA Amministratore Delegato (Dott. P. Cicco) |
|--|---|---|---|

COLLEGAMENTI SICILIA [SS0068_F0]
 PARTE GENERALE STRADALE - OPERE CIVILI
 TRACCIAMENTO PLANOMETRICO, SEZIONI E GEOMETRIA CORPO STRADALE
 GENERALE
 SEZIONI TIPO ROTATORIE a RASO

| | | | | | | |
|------|------------|------------------|-------------|------------|-----------|--------|
| REV. | DATA | DESCRIZIONE | REDATTO | VERIFICATO | APPROVATO | SCALA |
| FO | 20/06/2011 | EMISSIONE FINALE | B. LO GUIDI | F. BERTONI | F. COLLA | 1 : 50 |