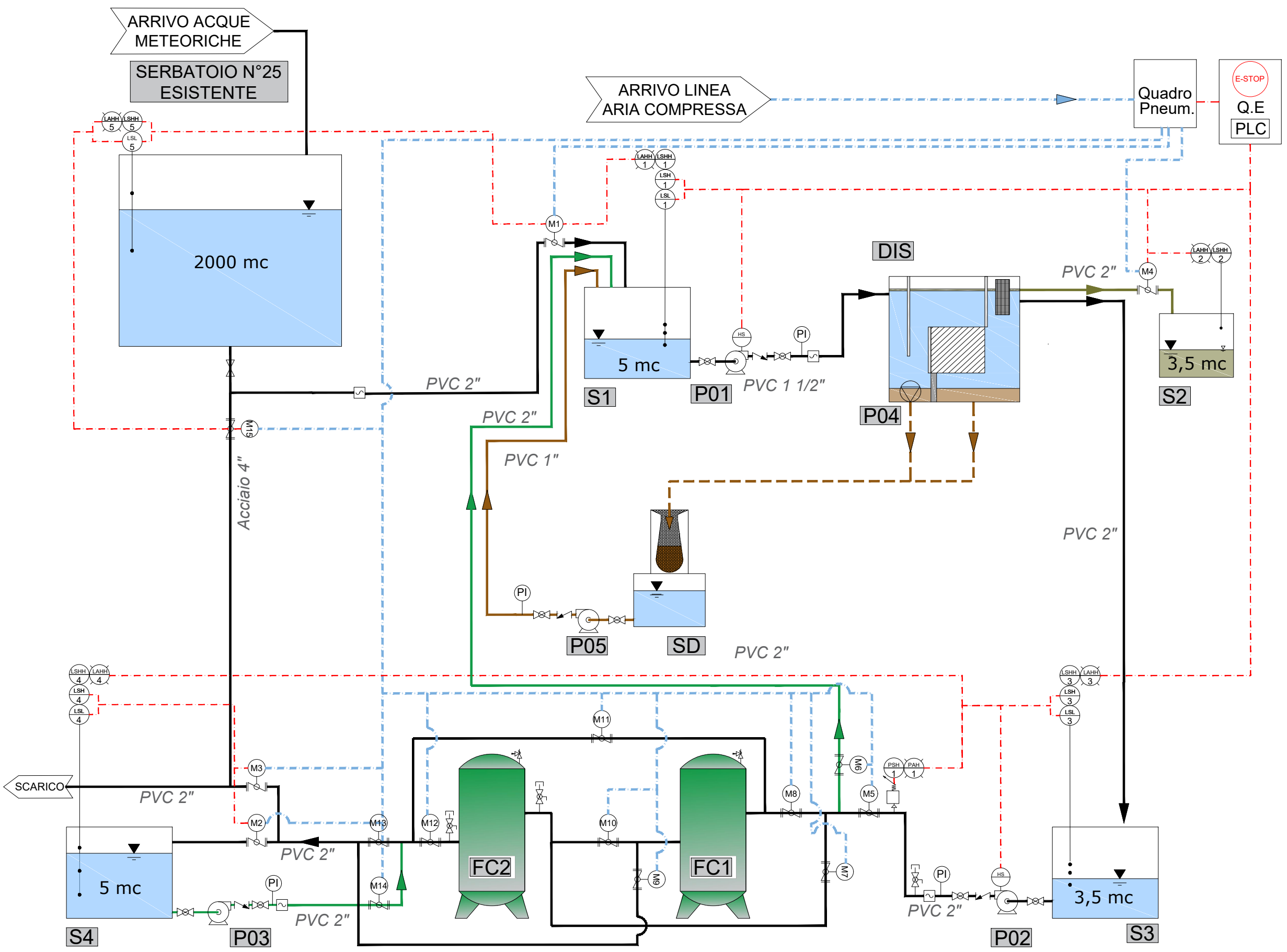


# Legenda

	Filtro a Y
	Valvola di campionamento
	Valvola a farfalla pneumatica
	Valvola a sfera
	Valvola di non ritorno
	Contalitri
	Pompa centrifuga
	Pompa sommersa
	Alta Pressione
	Altissimo livello
	Alto/basso livello
	Manometro
	Pressostato a riarmo manuale
	Sfiato
	Linea acqua
	Linea acqua con carboni attivi
	Linea surantante
	Linea fanghi
	Linea fanghi (installazione periodica)
	Linea aria compressa
<b>FC1/2</b>	Filtro a Carboni attivi per acqua
<b>S1/2/3/4</b>	Serbatoio di accumulo
<b>SD</b>	Sistema di sacchi drenanti
<b>P01-P05</b>	Pompa centrifuga
<b>P04</b>	Pompa sommersa (install. periodica)
<b>DIS</b>	Disoleatore



	cliente: 
sito: Deposito SIF di Livorno Via Leonardo da Vinci, 29	
progetto: Impianto di trattamento delle acque meteoriche dilavanti	
oggetto: P&ID	
data: Settembre 2018	
tavola n: 2	
redatto: Gian Marco Pennacchia - Danilo Dnorati	
verificato: Maurizio Martella	