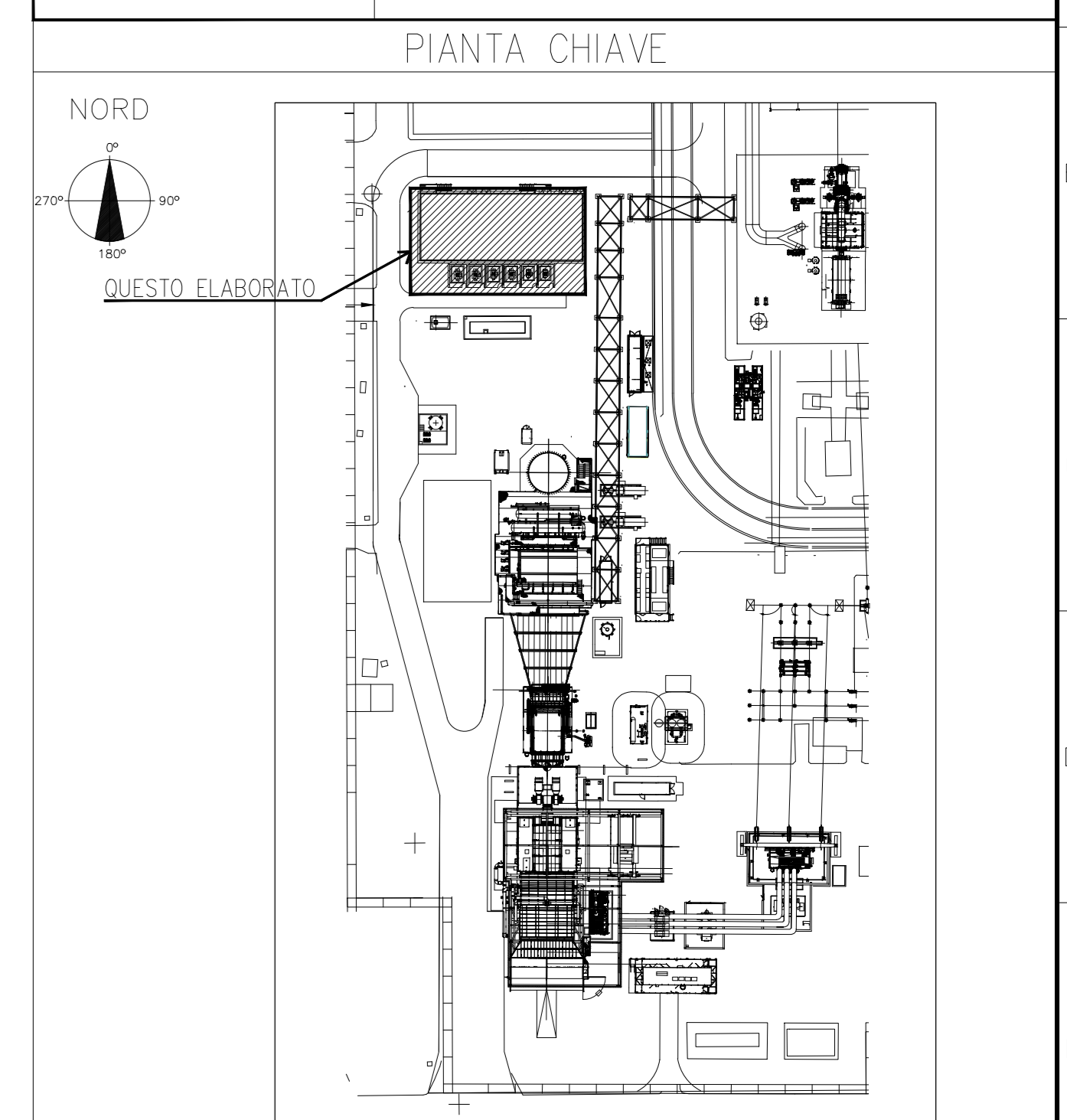
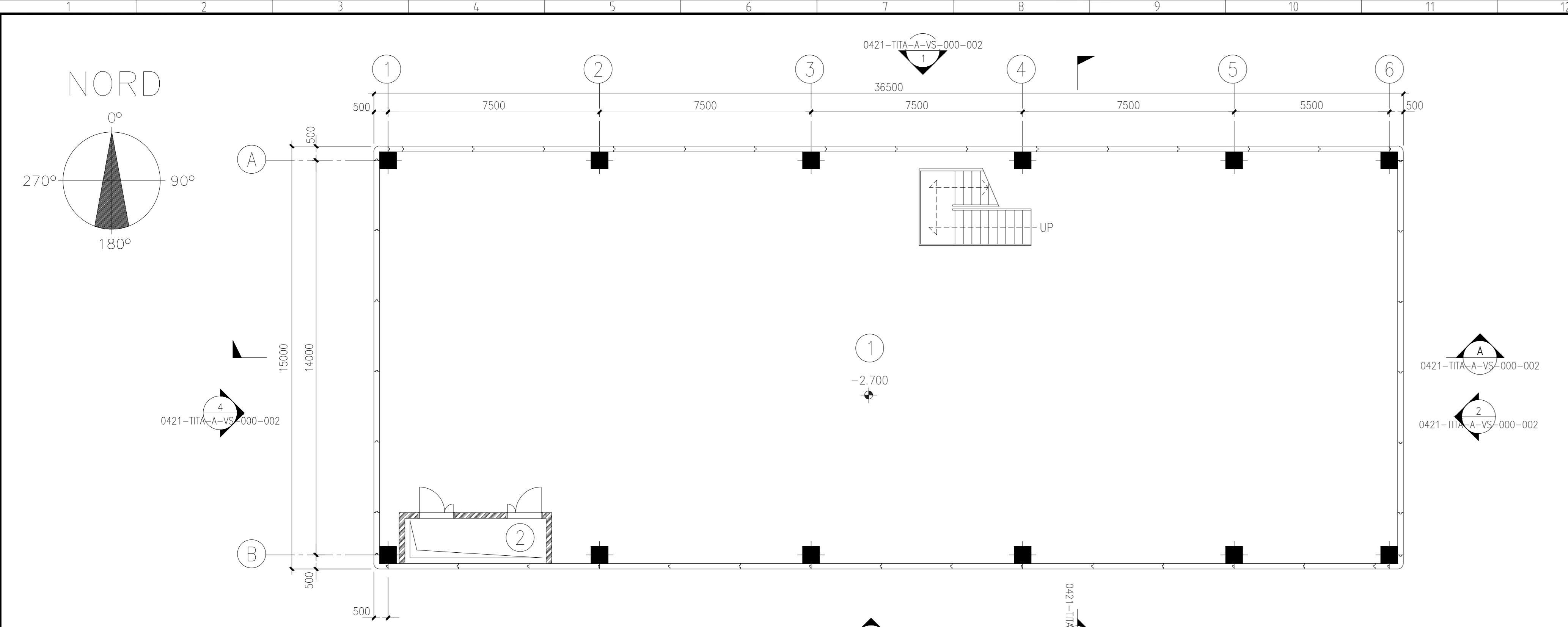


| ELABORATI DI RIFERIMENTO | |
|--------------------------|--|
| CODIFICA ELABORATO | DESCRIZIONE ELABORATO |
| SFP-CTM-100053-CCGT-00 | PLANIMETRIA GENERALE |
| SFP-CTM-100050-CCGT-00 | VISTE E SEZIONI |
| SFP-CSC-100035-CCGT-00 | ARCHI-EDIFICIO QUADRI E SALA CONTROLLO-VISTE E SEZIONI |



NOTE

LA SUDDIVISIONE INTERNA DEI LOCALI SARÀ DA CONFERMARE IN FASE DI PROGETTAZIONE ESECUTIVA A VALLE DI UNA VALUTAZIONE DEGLI INGOMBRI DEI QUADRI ELE/INSTR.



| ABACO FINITURE | | | | |
|----------------|-------------------|--|---------------------|----------------|
| N° | LOCALI | FINITURE PAVIMENTI | FINITURE PARETI | SOFFITTO |
| 1 | VANO CAVI | PAVIMENTO MODULARE SOPRAELEVATO IN GESSOFIBRA RINFORZATO - FINITURA IN PVC STATICO-DISSIPATIVO | VERNICI ANTIPOLVERE | CONTROSOFFITTO |
| 2 | CAVEDIO ELETTRICO | PIASTRELLE ANTIRUCCO IN GRES sp.25mm (QUANTI SGILLATI) | VERNICI ANTIPOLVERE | CONTROSOFFITTO |
| 3 | LOCALE BATTERIE | PIASTRELLE ANTIRUCCO IN GRES sp.25mm (QUANTI SGILLATI) | VERNICI ANTIPOLVERE | CONTROSOFFITTO |
| 4 | SALA QUADRI MT/BT | PIASTRELLE ANTIRUCCO IN GRES sp.25mm (QUANTI SGILLATI) | VERNICI ANTIPOLVERE | CONTROSOFFITTO |
| 5 | SALA QUADRI | PIASTRELLE ANTIRUCCO IN GRES sp.25mm (QUANTI SGILLATI) | VERNICI ANTIPOLVERE | CONTROSOFFITTO |
| 6 | SALA ICSS | PIASTRELLE ANTIRUCCO IN GRES sp.25mm (QUANTI SGILLATI) | VERNICI ANTIPOLVERE | CONTROSOFFITTO |

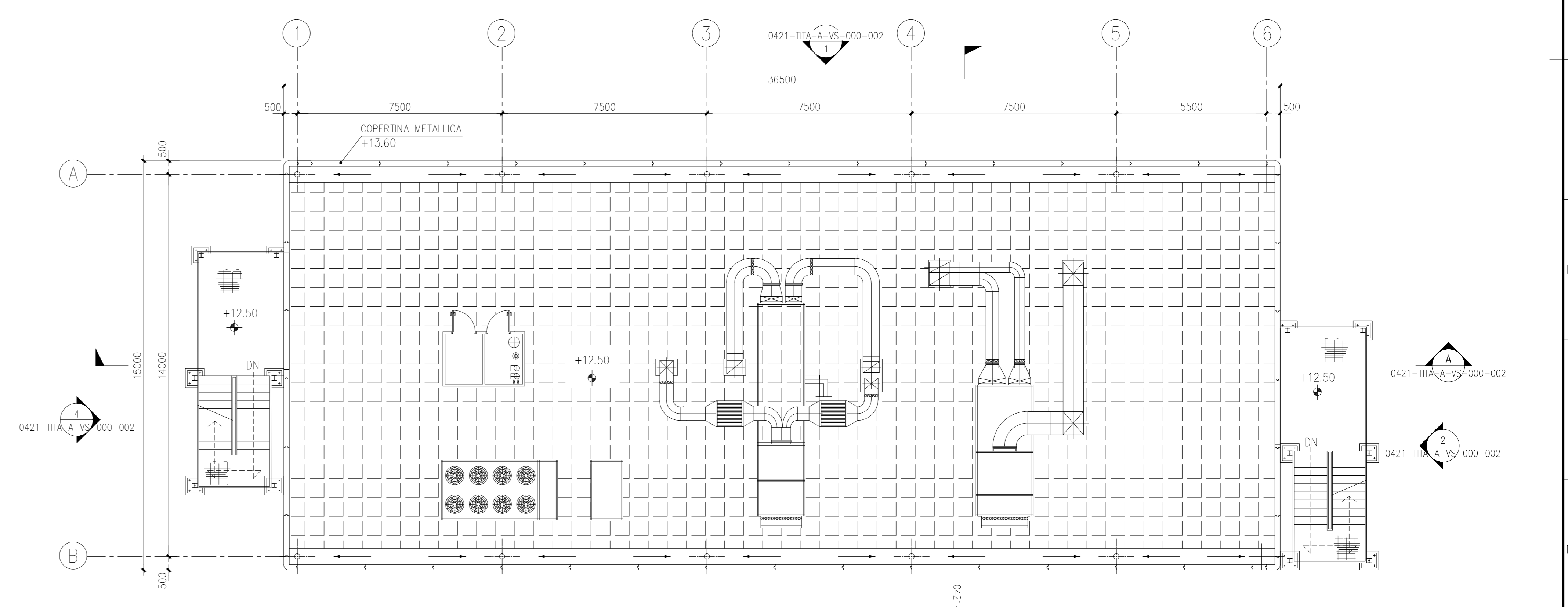
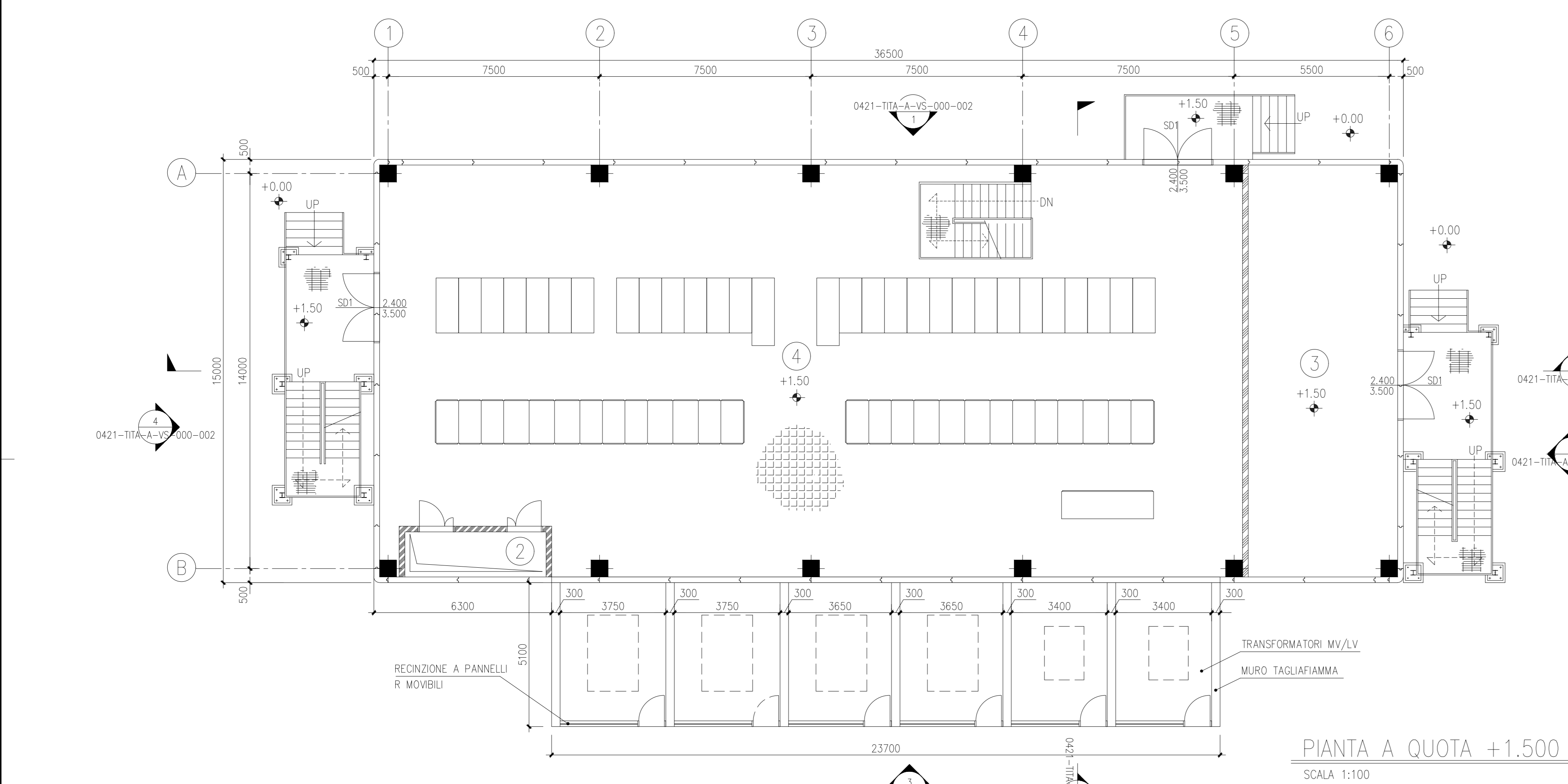
LEGENDA

1 VANO CAVI
2 CAVEDIO ELETTRICO
3 LOCALE BATTERIE
4 SALA QUADRI MT/BT
5 SALA QUADRI
6 SALA ICSS

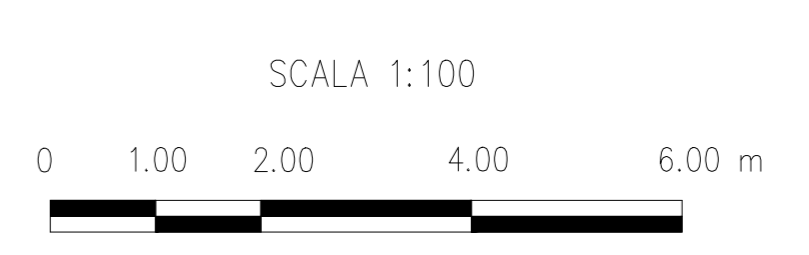
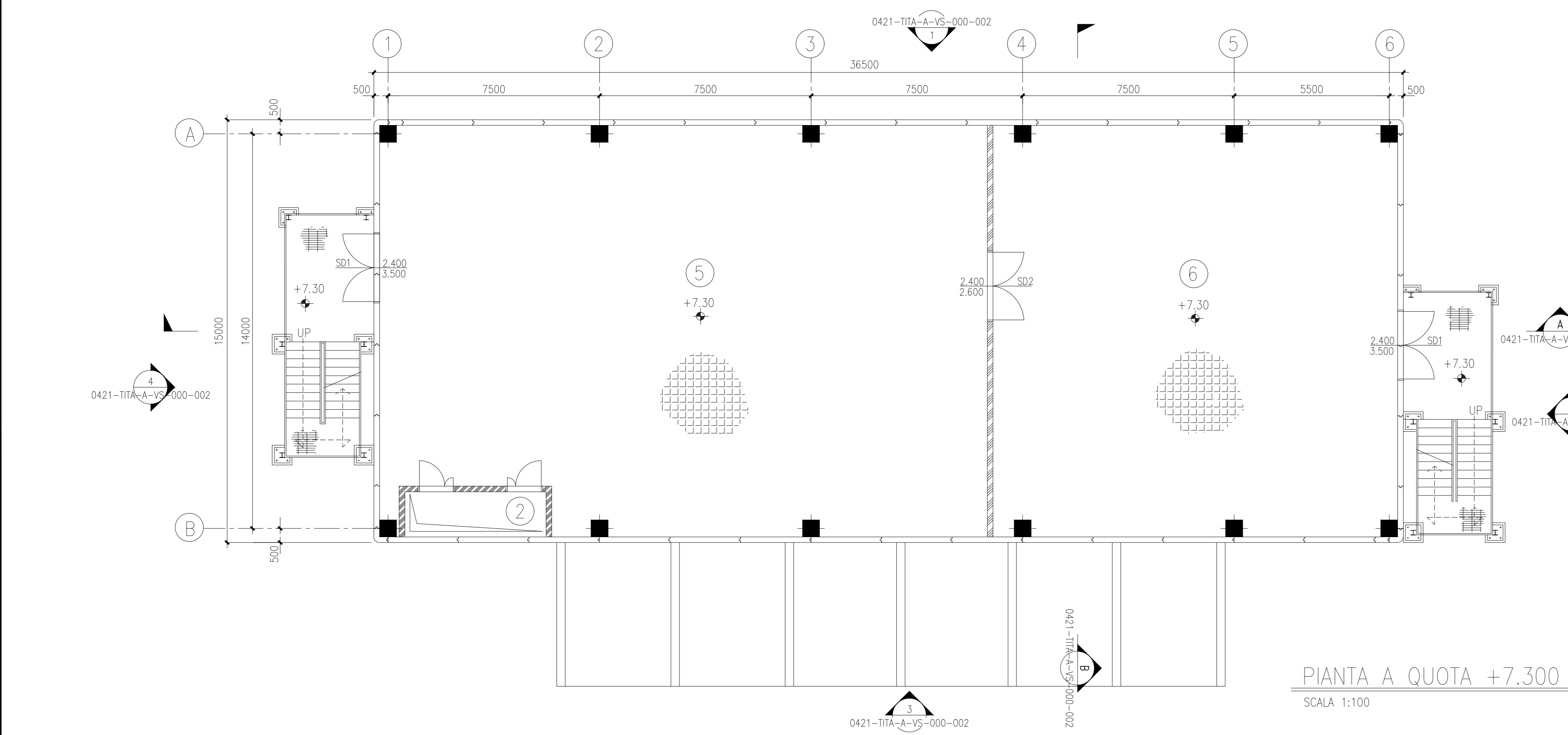
PANNELLO PREFABBRICATO A TAGLIO TERMICO IN CLS Sp. 300 FINITURA LISCIA DA CASSERO (REI 120) ISOLANTE IN SCHIUMA DI POLISTIRENE ESPANSO (parete esterna Prospetto1)

MURATURA IN BLOCCHI CAVI DI CALCESTRUZZO 200x200x400 (REI 60)

PAVIMENTO MODULARE SOPRAELEVATO IN GESSOFIBRA RINFORZATO - FINITURA IN PVC STATICO-DISSIPATIVO



| ABACO PORTE | | |
|-------------|---|----------------|
| SD1 | PORTA A DOPPIO BATTENTE IN ACCIAIO GALVANIZZATO | 2400x3500 5 NO |
| SD2 | PORTA A DOPPIO BATTENTE IN ACCIAIO GALVANIZZATO | 2400x2600 1 NO |



| | | | | | | |
|------|----------|-----------------------------|------------|-------------|------------|-------------|
| 01 | 26/11/19 | FU = PER USO | XXX | MDB | C.BETTON | G.RICCI |
| 00 | 20/09/19 | FA = PER APPROVAZIONE | XXX | MDB | C.BETTON | G.RICCI |
| REV. | DATA | DESCRIZIONE DELLA REVISIONE | EMMISSIONE | DISegnATO | VERIFICATO | APPROVATO |
| Rev. | Date | Revision description | Issued by | Prepared by | Checked by | Approved by |

Logo e modifica funzione

TECHINT
Engineering & Construction

0421-TITA-A-PW-000-002

IMPIANTO: Centrale di San Filippo del Melo
PIANTO: NUOVO IMPIANTO CCGT - ITER AUTORIZZATIVO

TITOLO: ARCHITETTONICI-EDIFICIO QUADRI E SALA CONTROLLO - PIANTE

INGEGNERIA

DISIGNO: SFP-CSC-100034-CCGT-00
FILE: SFP-CSC-100034-CCGT-00-PIANTE.dwg
SCALE: 1:100
FORMATO: A0
DATA: 01/01

