



Il presente disegno è di proprietà aziendale - La Società tutelera i propri diritti a termine di legge.



COROGRAFIA Scala 1:200.000



0	18/10/19	EMISSIONE	ROCCA	URBINELLI	LUMINARI
INDICE	DATA	REVISIONI	ELABORATO	VERIFICATO	APPROVATO
Proprietario		Progettista		Dis. PG-CGB-001	
				Fg. 1 di 4	
Metanodotto:			Comm. NR/19388		
All. A2A Energiefuture di S. Filippo del Mela (ME) DN 500 (20") - DP 75 bar			INDICE		
			0		
			Scala 1:10000		
GEOLOGIA			Sostituisce il		
			Sostituito dal		

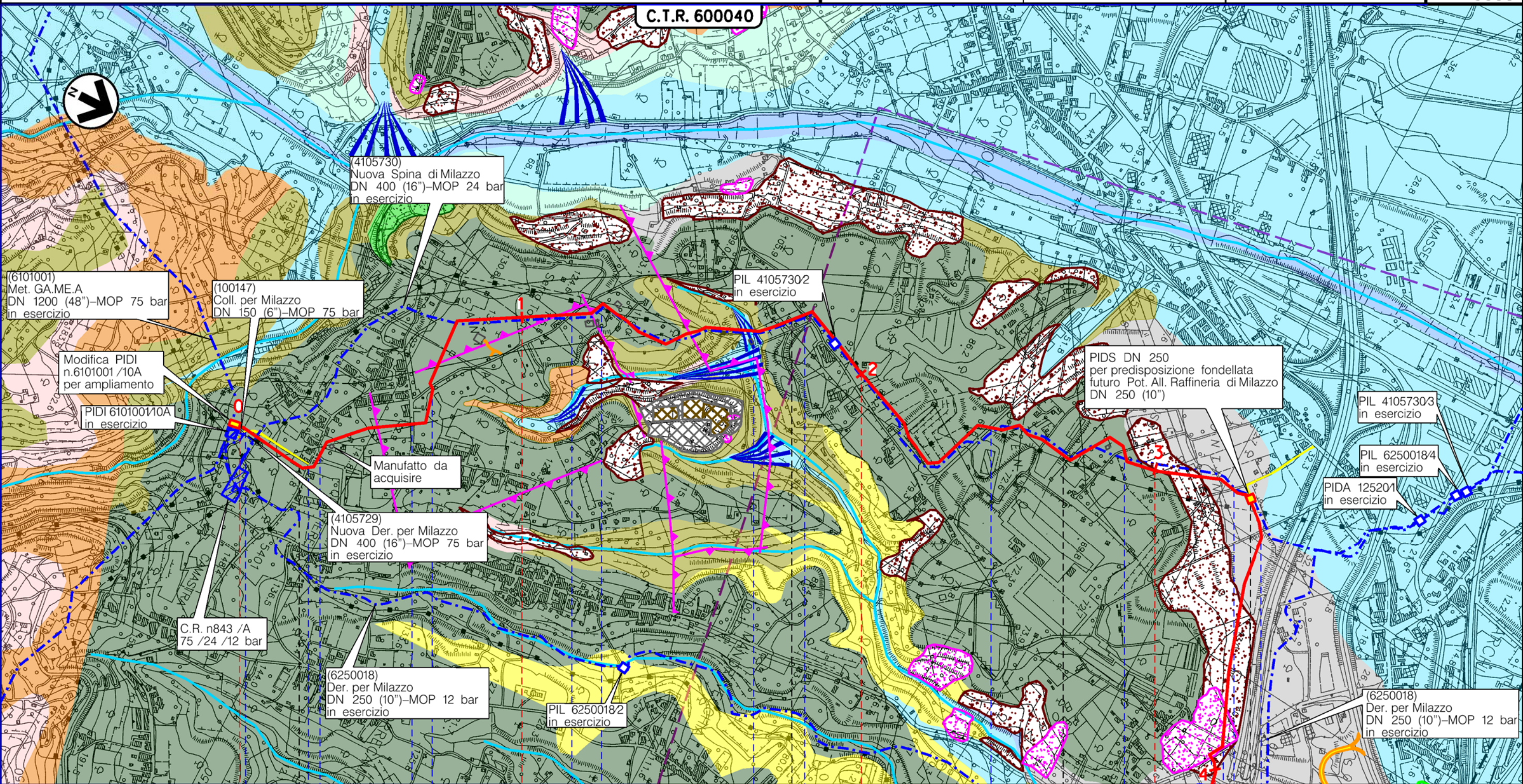
Metanodotto:

All. A2A Energiefuture di S. Filippo del Mela (ME)
DN 500 (20") - DP 75 bar

0	18/10/19	EMISSIONE	ROCCA	URBINELLI	LUMINARI	Foglio
INDICE	DATA	REVISIONI	ELABORATO	VERIFICATO	APPROVATO	2
Proprietario	Progettista		Dis. PG-CGB-001			di 4
snam		COMIS		Comm. NR/19388		Scala
						1:10000

GEOLOGIA

C.T.R. 600040



Il presente disegno è di proprietà aziendale - La Società tutelera i propri diritti a termine di legge.

0	1	2	3	4
PACE DEL MELA		SAN FILIPPO DEL MELA		
MESSINA				
Str. sterrata	Str. comunale	Str. comunale	Str. comunale	Str. comunale
Str. frazione G. Verqa	Via Pizzocroce	Str. sterrata interpodereale	Str. comunale extraurbana Via Rosa Isolera	Str. comunale
Str. comunale	Str. comunale	Str. sterrata	Str. asfaltata interpodereale	Str. comunale
			Str. comunale km 3+267	Str. interpodereale
			Contrada Condali	Str. sterrata
(T)	(RT)	(M1)	(T)	(M3)

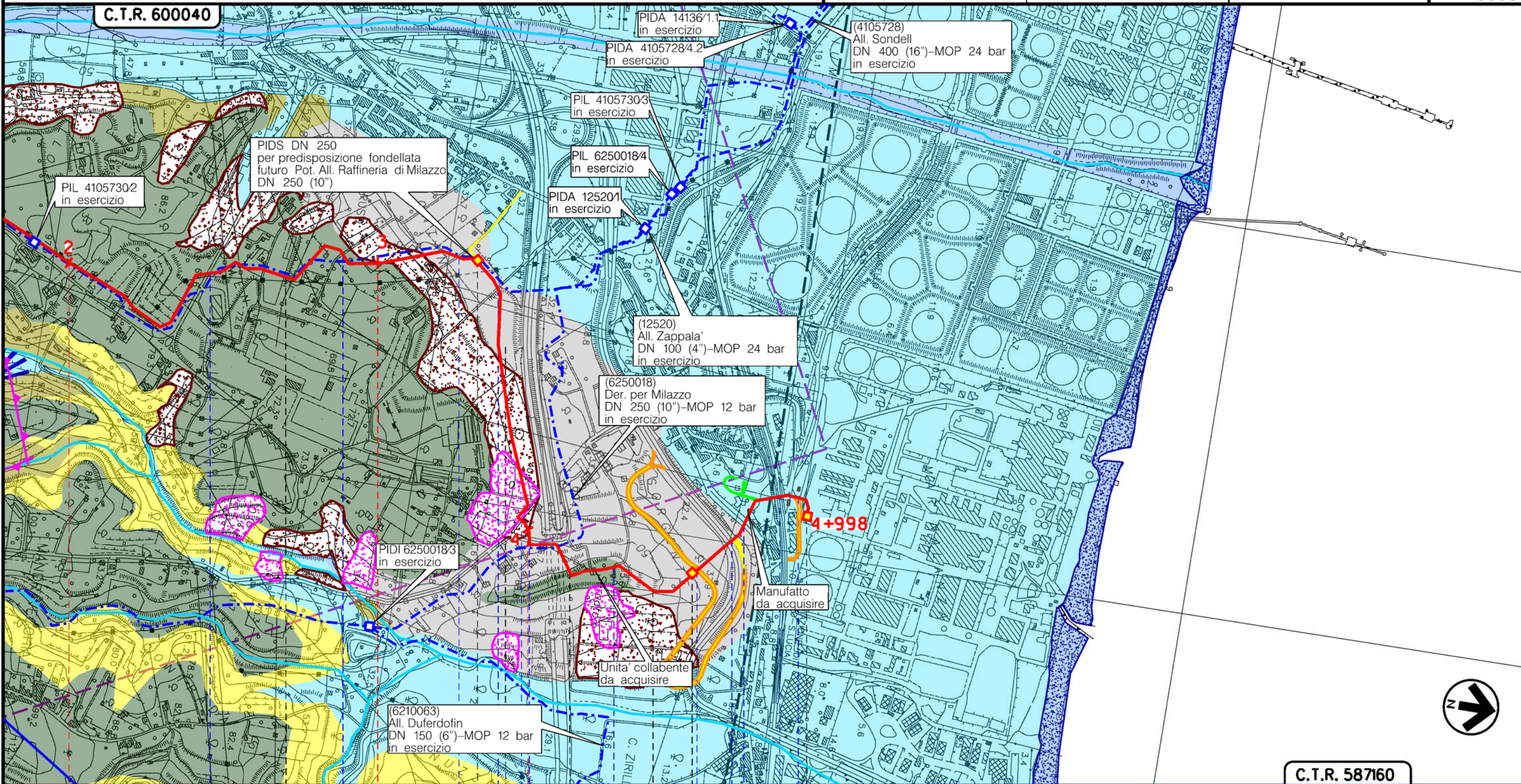
Metanodotto:

All. A2A Energiefuture di S. Filippo del Mela (ME)
DN 500 (20") – DP 75 bar

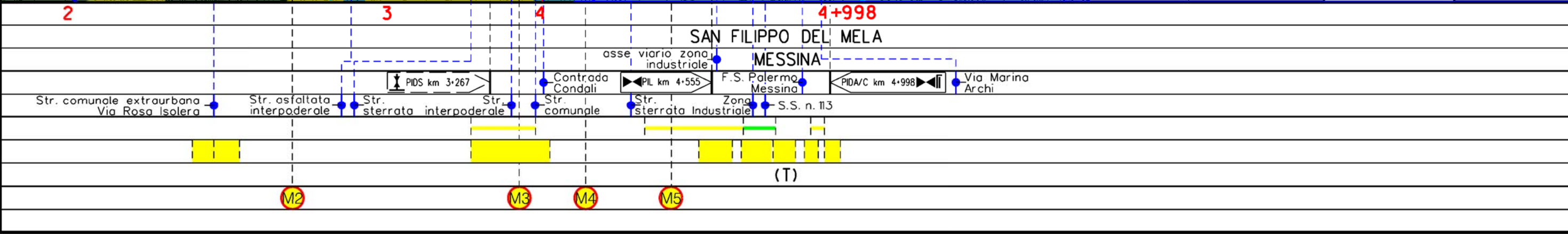
INDICE	DATA	REVISIONI	ROCCA	URBINELLI	LUMINARI
0	18/10/19	EMISSIONE	ELABORATO	VERIFICATO	APPROVATO
Proprietario		Progettista		Dis.	
snam		COMIS		PG-CGB-001	
				Comm. NR/19388	

Foglio
3
di 4
Scala
1:10000

GEOLOGIA



Il presente disegno è di proprietà aziendale - La Società tutela i propri diritti a termine di legge.



Metanodotto: All. A2A Energiefuture di S. Filippo del Mela (ME)
DN 500 (20") - DP 75 bar

GEOLOGIA

0	18/10/19	EMISSIONE	ROCCA	URBINELLI	LUMINARI		
INDICE	DATA	R E V I S I O N I			ELABORATO	VERIFICATO	APPROVATO
Proprietario		Progettista		Dis. PG-CGB-001		Comm. NR/19388	
						Scala 1:10000	

Foglio
4
di 4
Scala
1:10000

LEGENDA

SIMBOLOGIA CARTOGRAFICA

- | | | | |
|--|---|--|---|
| | Metanodotto in progetto | | Altre condotte di terzi |
| | Metanodotti in esercizio | | Altri metanodotti in progetto |
| | Metanodotti da porre fuori esercizio e recuperare | | Gallerie, Tunnel, Mini-Microtunnel, Raise Boring e T.O.C. |
| | Alternativa di tracciato | | Impianti di linea in progetto |
| | Aree impianti stacco-terminale in progetto | | Impianti di linea su rete in esercizio |
| | Aree impianti stacco-terminale esistenti | | Impianti di linea da porre fuori esercizio e recuperare |
| | Piazzola di stoccaggio tubazioni | | Depositi temporanei |
| | Strada di accesso all'impianto | | Strade di accesso provvisorio |
| | Adeguamento strade esistenti | | Limite sovrapposizione fogli |
| | | | Integrazioni planimetriche di progetto |
| | | | Integrazioni planimetriche esistenti |

SIMBOLOGIA MECCANICA

- Punto di intercettazione di linea (P.I.L.)
- Punto di intercettazione di derivazione importante (P.I.D.I.)
- Punto di intercettazione di derivazione semplice con stacco da P.I.L. (P.I.D.S.)
- Punto di intercettazione e derivazione semplice con stacco da Linea (P.I.D.S.)
- Punto di intercettazione con discaggio di allacciamento (P.I.D.A.)
- Punto predisposto per il discaggio di allacciamento (P.P.D.A.)
- Punto di sezionamento elettrico terminale (P.S.E.T.)
- Stazione predisposta per lancio e ricevimento PIG
- Impianto di riduzione/regolazione della pressione

SIMBOLOGIA TEMATICA

SIMBOLOGIA GEOLOGICA

- Depositi alluvionali attuali e depositi di spiaggia (a); (Olocene)
- Depositi alluvionali terrazzati I ordine; (Tardo Pleistocene superiori-Olocene)
- Depositi alluvionali terrazzati II ordine; (Tardo Pleistocene superiori-Olocene)
- Depositi fluvio-marini terrazzati (Spessore 2-15m); (Pleistocene Superiore-Tirreniano)
- Argille marnose grigio-azzurre (Spessore 2-40m); (Pleistocene inferiore-medio)
- Calcareniti e sabbie organogene (Spessore 20-30m); (Pliocene superiori - Pleistocene inferiore)
- Marne calcaree e calcari marnosi della formazione "Trubi Auct" (Spessore 25-40m); (Pliocene inferiore)
- Calcare evaporitico (Spessore 40-50m); (Messiniano)
- Tripoli e marne tripolacee, corpi lentiformi biancastri (a); (Messiniano inferiore)
- Depositi terrigeni dei m.ti peloritani formazione San Pier Niceto (Spessore 100-120m); (Serravalliano-Tortoniano-Messiniano basale)
- Aree in frana
- Discordanza**
- SUBSTRATO NON AFFIORANTE**
- Coltri detritiche indifferenziate del tipo eluvio-colluviale (suoli, regoliti, ecc.). Spessori generalmente compresi tra 1,5 m e 5,0 m
- Conoide alluvionale con pendenza tra il 2% e il 10%
- Depositi di colmata antropica
- Discarica
- Faglie su base stratigrafica

Progressiva chilometrica	N.	
Comuni		
Province		
Impianti	TIPO - N. - PROGR. km	
Attraversamenti	TIPOLOGIA ATTRAVERSATA (SS n. **, corso d'acqua, ferrovia, ecc.)	
Strade - Piste - Piazzole tubazioni	ACCESSO IMPIANTI	ADEGUAMENTI STRADE
Fascia di lavoro	ALLARGATA	STRADE PROVVISORIE
Scavabilità terreni	SCIOLTI (T)	ROCCIA TENERA (RT)
Manufatti	M	ROCCIA DURA (RD)