

Il presente disegno è di proprietà aziendale - La Società tutelera i propri diritti a termine di legge.



COROGRAFIA Scala 1:200.000



0	18/10/19	EMISSIONE	ROCCA	URBINELLI	LUMINARI
INDICE	DATA	REVISIONI	ELABORATO	VERIFICATO	APPROVATO
Proprietario		Progettista		Dis. PG-MA-001	
				Fg. 1 di 4	
Metanodotto:			Comm. NR/19388		
All. A2A Energiefuture di S. Filippo del Mela (ME) DN 500 (20") - DP 75 bar			INDICE		
			0		
			Scala 1:10000		
TRACCIATO DI PROGETTO CON LOCALIZZAZIONE AREE TEST PER IL MONITORAGGIO AMBIENTALE			Sostituisce il		
			Sostituito dal		

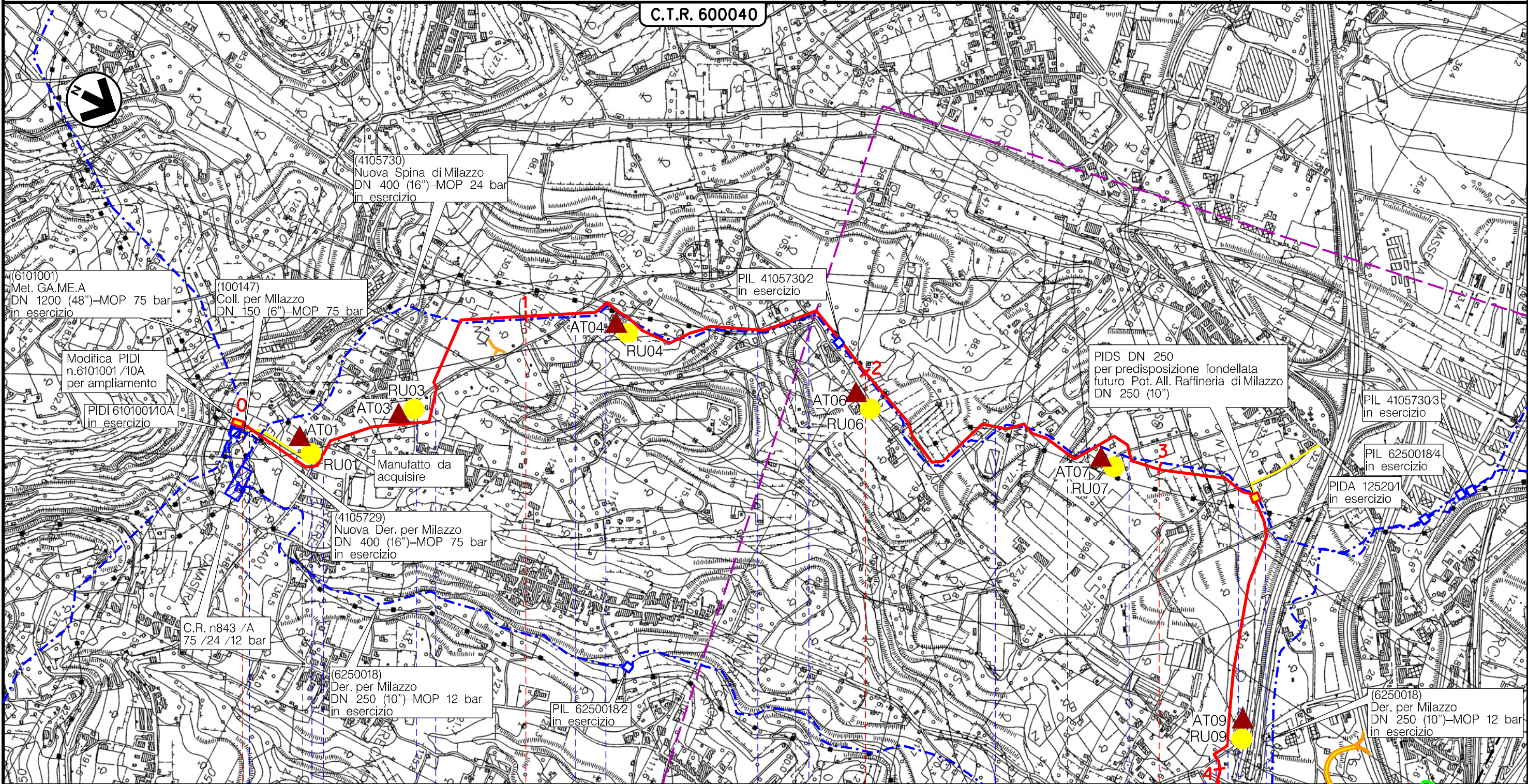
Metanodotto:

All. A2A Energiefuture di S. Filippo del Mela (ME)
DN 500 (20") – DP 75 bar

0	18/10/19	EMISSIONE	ROCCA	URBINELLI	LUMINARI	Foglio
INDICE	DATA	REVISIONI	ELABORATO	VERIFICATO	APPROVATO	2
Proprietario	Progettista		Dis. PG-MA-001		di 4	
snam		COMIS		Comm. NR/19388		Scala
						1:10000

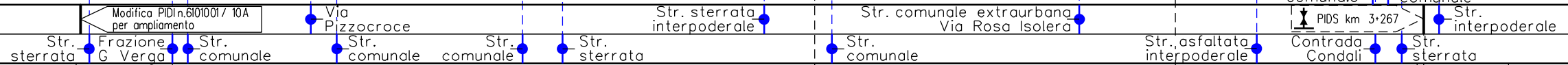
TRACCIATO DI PROGETTO CON LOCALIZZAZIONE AREE TEST PER IL MONITORAGGIO AMBIENTALE

C.T.R. 600040



PACE DEL MELA

SAN FILIPPO DEL MELA
MESSINA



(T)

(RT)

M1

(T)

M2



(T)

M3

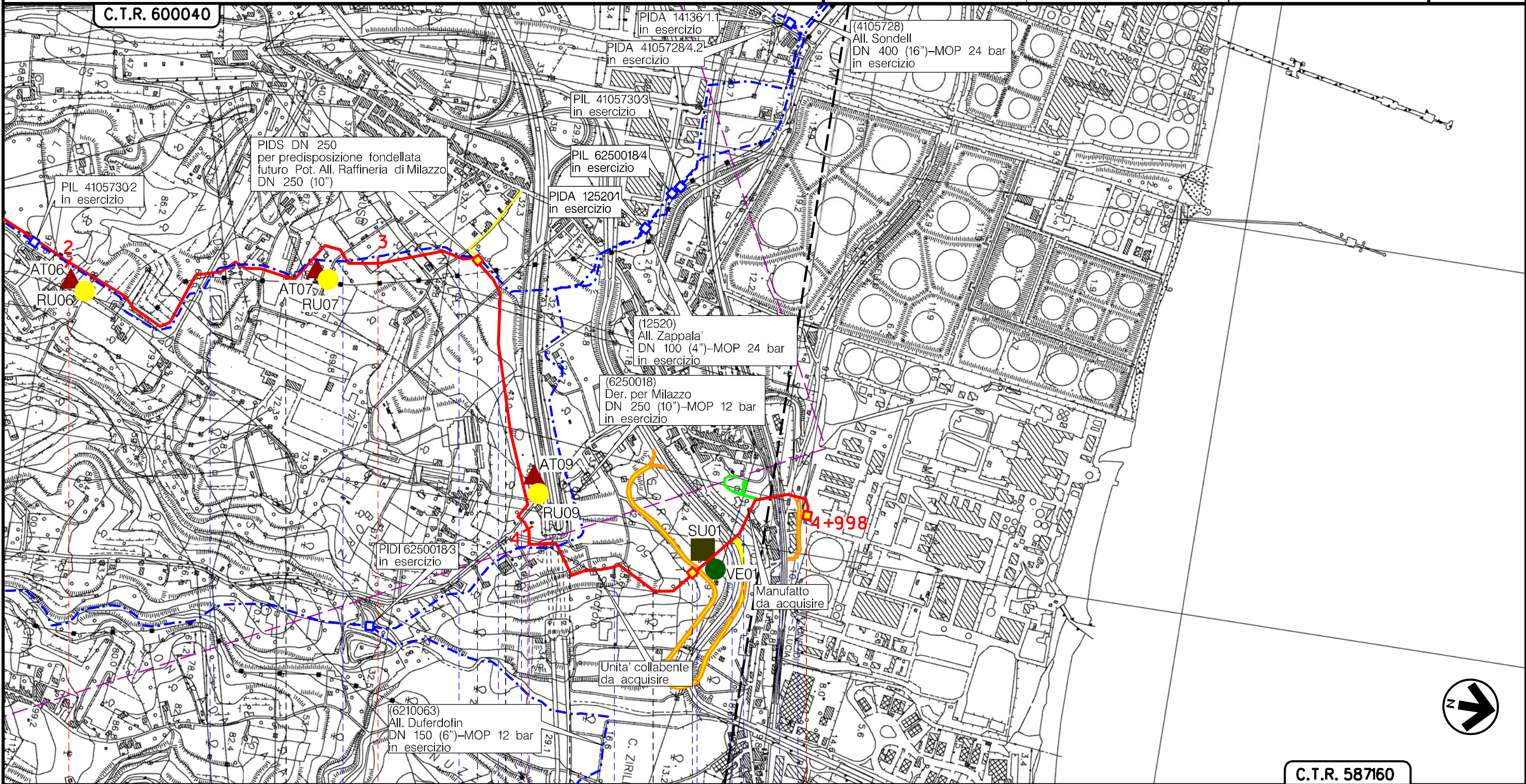
Il presente disegno è di proprietà aziendale - La Società tutela i propri diritti a termine di legge.

Metanodotto:

All. A2A Energiefuture di S. Filippo del Mela (ME)
DN 500 (20") – DP 75 bar

0	18/10/19	EMISSIONE	ROCCA	URBINELLI	LUMINARI	Foglio
INDICE	DATA	REVISIONI	ELABORATO	VERIFICATO	APPROVATO	3
Proprietario 			Progettista 			Dis. PG-MA-001
						di 4
						Scala 1:10000

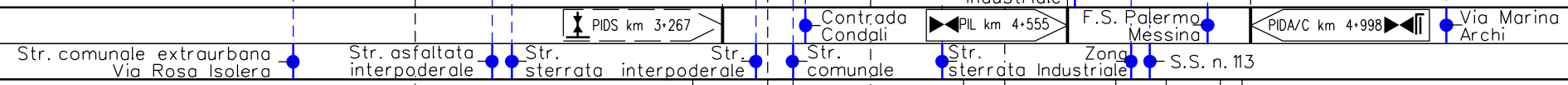
TRACCIATO DI PROGETTO CON LOCALIZZAZIONE AREE TEST PER IL MONITORAGGIO AMBIENTALE



C.T.R. 587160

SAN FILIPPO DEL MELA

asse viario zona industriale MESSINA



Il presente disegno è di proprietà aziendale - La Società tutela i propri diritti a termine di legge.

Metanodotto:

All. A2A Energiefuture di S. Filippo del Mela (ME)
DN 500 (20") – DP 75 bar

0	18/10/19	EMISSIONE	ROCCA	URBINELLI	LUMINARI	Foglio 4 di 4
INDICE	DATA	R E V I S I O N I	ELABORATO	VERIFICATO	APPROVATO	
Proprietario		Progettista		Dis. PG-MA-001		Scala 1:10000
				Comm. NR/19388		

TRACCIATO DI PROGETTO CON LOCALIZZAZIONE AREE TEST PER IL MONITORAGGIO AMBIENTALE

LEGENDA

SIMBOLOGIA CARTOGRAFICA

- | | | | |
|--|---|--|---|
| | Metanodotto in progetto | | Altre condotte di terzi |
| | Metanodotti in esercizio | | Altri metanodotti in progetto |
| | Metanodotti da porre fuori esercizio e recuperare | | Gallerie, Tunnel, Mini-Microtunnel, Raise Boring e T.O.C. |
| | Alternativa di tracciato | | Impianti di linea in progetto |
| | Aree impianti stacco-terminale in progetto | | Impianti di linea su rete in esercizio |
| | Aree impianti stacco-terminale esistenti | | Impianti di linea da porre fuori esercizio e recuperare |
| | Piazzola di stoccaggio tubazioni | | Depositi temporanei |
| | Strada di accesso all'impianto | | Strade di accesso provvisorio |
| | Adeguamento strade esistenti | | Limite sovrapposizione fogli |
| | | | Integrazioni planimetriche di progetto |
| | | | Integrazioni planimetriche esistenti |

SIMBOLOGIA MECCANICA

- Punto di intercettazione di linea (P.I.L.)
- Punto di intercettazione di derivazione importante (P.I.D.I.)
- Punto di intercettazione di derivazione semplice con stacco da P.I.L. (P.I.D.S.)
- Punto di intercettazione e derivazione semplice con stacco da Linea (P.I.D.S.)
- Punto di intercettazione con discaggio di allacciamento (P.I.D.A.)
- Punto predisposto per il discaggio di allacciamento (P.P.D.A.)
- Punto di sezionamento elettrico terminale (P.S.E.T.)
- Stazione predisposta per lancio e ricevimento PIG
- Impianto di riduzione/regolazione della pressione

SIMBOLOGIA TEMATICA

- SUOLO E SOTTOSUOLO
- VEGETAZIONE
- RUMORE
- ATMOSFERA

Per ogni punto di monitoraggio il codice identificativo è strutturato:

XXNN
dove:

XX rappresenta la componente ambientale monitorata:

- SU = Suolo e sottosuolo
- VE = Vegetazione
- RU = Rumore
- AT = Atmosfera

NN è il numero progressivo del punto di monitoraggio per ogni componente ambientale

Progressiva chilometrica	N.	
Comuni		
Province		
Impianti	TIPO - N. - PROGR. km	
Attraversamenti	TIPOLOGIA ATTRAVERSATA (SS n. **, corso d'acqua, ferrovia, ecc.)	
Strade - Piste - Piazzole tubazioni	ACCESSO IMPIANTI	ADEGUAMENTI STRADE
Fascia di lavoro	ALLARGATA	DEPOSITI TEMPORANEI
Scavabilità terreni	SCIOLTI (T)	ROCCIA TENERA (RT) ROCCIA DURA (RD)
Manufatti		